

トーシンフェニックス八丁堀 602

物件種別	間取り	賃料	管理費等
マンション	1K	76,000円	9,000円

敷金/保証金	76,000円	礼金/権利金	76,000円
敷引/償却金		更新料	1ヶ月(新賃料)
更新事務手数料			
その他費用	<small>[-一時金] 鍵交換費用(税込): 27,500円 [月次費用] 家財保険+付帯サービス(税込): 1,735円 [備考] ■契約時: 当月分+翌月分の賃料・管理費をお支払い頂きます ■解約時: ルームクリーニング費用及び借主負担分の原状回復費用をお支払い頂きます</small>		
物件所在地	東京都中央区新川2丁目15-5		
交通	京葉線 八丁堀駅 徒歩5分 東京メトロ日比谷線 八丁堀駅 徒歩8分 東京メトロ日比谷線 茅場町駅 徒歩8分		
間取り詳細	6階: 洋室 5.60畳		
構造	鉄骨鉄筋コンクリート 6階 / 12階建		
面積	19.96㎡	向き	南西
築年月	2003年3月25日	契約期間	普通借家契約 2年
退去日	2024年2月25日	入居時期	2024年3月中旬
駐車場	駐輪場 バイク置き場		
設備	2口ガス(グリル付) バス・トイレ別 浴室換気乾燥機 エアコン フローリング 室内洗濯機置場 角部屋		
入居諸条件			
損害保険			
保証会社	必須 トーシンライフ、オリコフォレントインシュア、全保連/保証料: 初回=賃料等×50%、月額=賃料等×1%		
備考	■民泊利用不可 ■自転車: 月額1,000円 バイク: 月額2,000円 ※要空き確認・2年分一括払い ■部屋タイプ: B ■外国籍相談可(申込条件: 在留カード必須、日本語読み書き出来る方、連帯保証人必須: 日本人又は永住者) ■大手法人保証会社未加入時: 敷金・礼金を各1ヶ月追加 ◆内見予約は『スマート内覧』◆		

外観



その他



※図面と異なる場合は現況を優先となります。

新宿本店

新宿区新宿3-21-4新宿ニュータワービル1階
TEL: 03-6279-2032



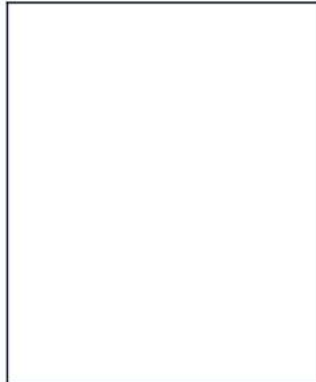
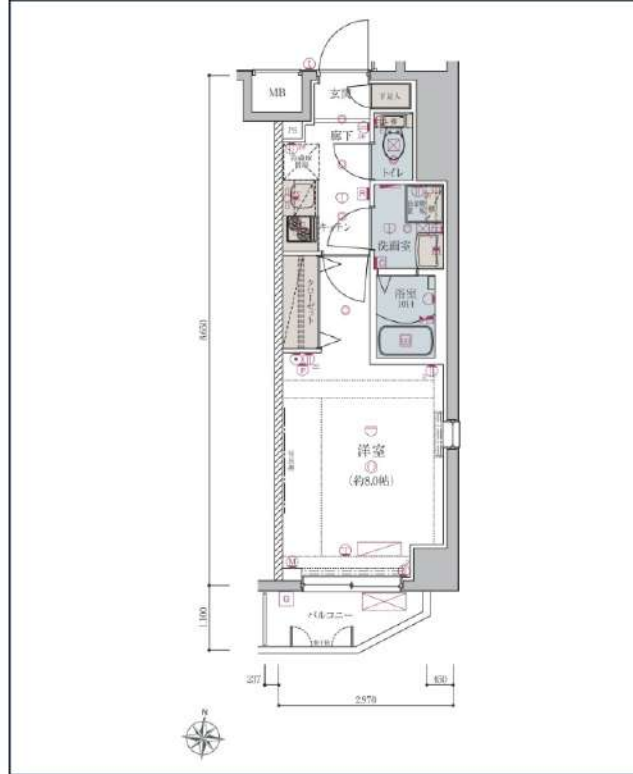
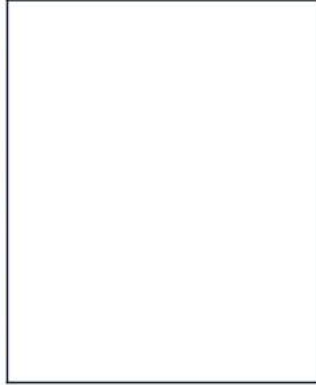
みずべや
水商売のお部屋



あずま通り店

新宿区歌舞伎町1-8-3良川ビル2階
TEL: 03-6205-5732

リヴシティ錦糸町五番館



- 
都市ガス
- 
独立洗面台
- 
システムキッチン
- 
宅配ボックス
- 
専用ゴミ置き場
- 
駐輪場
- 
バイク置き場
- 
浴室乾燥機
- 
ウォシュレット
- 
オートロック
- 
洗濯機置場室内
- 
エアコン
- 
二人入居相談
- 
防犯カメラ
- 
エレベーター
- 
バス・トイレ別
- 
コンロ2口
- 
フローリング
- 
ベランダ/バルコニー
- 
礼金0
- 
角部屋
- 
洗面台
- 
クローゼット
- 
24H換気システム

※現況と図面に相違がある場合は、現況優先となります。

都営新宿線「西大島」徒歩8分
東京メトロ半蔵門線「住吉」徒歩11分
JR中央・総武線「亀戸」徒歩12分

号室	賃料	
102	82,500円	
管理費	15,000円	
保証金	1ヶ月	礼金 0ヶ月
その他費用	鍵交換費用27,500円、ハウスクリーニング60,500円(退去時)、24H生活サポート16,500円(入居時)、室内抗菌消臭費用16,500円(入居時)、契約事務手数料11,000円(入居時)	
所在地	〒136-0072 東京都江東区大島2丁目10-22	
構造・階建	RC 1階部分 / 6階	
築年月	2020年1月	専有面積 25.71㎡
間取り	1K	開口向き 南
契約期間	普通借家2年	更新料 1.5ヶ月(新賃料)
保険	20,000円 2年	更新事務手数料 22000円税込み
保証会社	株式会社ルームバンクインシュア(新) 保証料(初回契約時)60%、保証料(更新時)10000円、年毎 家賃引落手数料月額330円(税込)～	
退去予定日	2023年9月6日	入居時期 即入居可
備考	<ul style="list-style-type: none"> ・保証金契約時償却、償却に原状回復費用は含まれません ・短期解約違約金有⇒2年未満の解約で賃料、管理費総額1ヶ月 ・解約予告2ヶ月前 	

■BS/CS/インターネット対応(要確認) ■駐輪場/バイク置き場(要空確認) ・退去前の申込みは先行契約となります

駐輪場等の空き確認はこちらへ→ 株式会社リヴビルディング 03-5414-1222

新宿本店 新宿区新宿3-21-4新宿ニューターワビル1階
TEL: 03-6279-2032



みずべや
水商売のお部屋



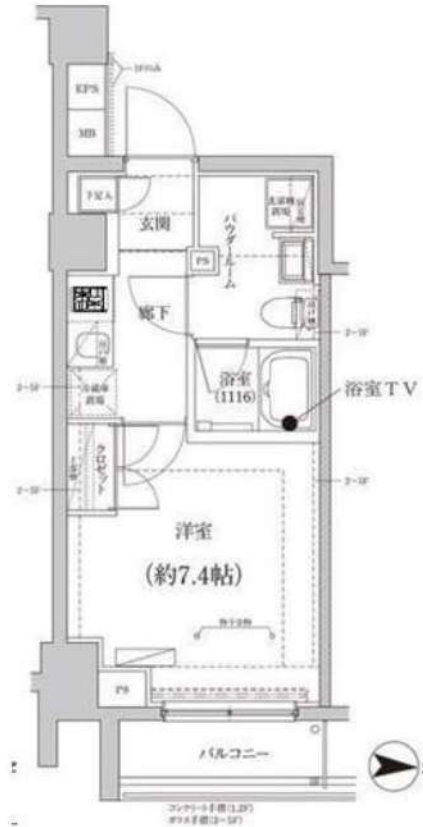
あずま通り店 新宿区歌舞伎町1-8-3良川ビル2階
TEL: 03-6205-5732

CREAL premier大島

105 号室

- ☆賃料発生日1.5ヶ月先まで相談可!
- ☆全室浴室TV・追い焚き機能付き!

- ☆便利なインターネット無料!
- ☆設備充実な分譲タイプ!



都営新宿線「東大島」徒歩8分
都営新宿線「大島」徒歩9分

間取り	1K
賃料	86,000円
管理費	10,000円
敷金 礼金	礼金なし・敷金なし

所在	東京都江東区大島8丁目27-12		
間取詳細	洋室7.4畳		
構造・階建	RC造 1階 / 6階建		
専有面積	25.2㎡	物件種別	マンション
築年月	2021年7月	開口向き	東
入居時期	2024年4月上旬	更新料	1ヶ月(新賃料)
損保	要 20,000円 2年	連帯保証人	保証人指定しない +保証会社必要
契約期間	普通借家2年		
保証会社	(ズェイリス) 保証料(初回契約時)50%、保証料(月額)1%、外国籍の方 初回保証料:賃料総額の100% /月額保証料:賃料総額の1%		
駐車場			
入居諸条件	ペット不可		
その他費用	契約事務手数料11,000円(入居時)、消臭除菌代11,000円(入居時)、アクト安心ライフ24(2年間)16,500円(年額)、鍵交換代33,000円(入居時)		
その他費用	個人契約の場合:更新事務手数22,000円(税込)		
設備	追焚バス、浴室乾燥機、室内洗濯機置き場、バストイレ別、TVモニター付インターホン、コンロ2口、エアコン付き、フローリング、システムキッチン、洗面所独立、エアコン、オートロック、エレベーター、敷地内ゴミ置		
備考	解約通知:2ヶ月前、1年未満解約の場合賃料総額1ヶ月分の違約金あり、空き予定の物件は先行契約、退去時クリーニング費用:借主負担、法人契約の場合更新事務手数料は新賃料の0.55ヶ月分(税込)		

※お申し込み後、審査の結果お断りさせていただく場合がございます。 ※現況と図面に相違がある場合は、現況優先となります。 ※入居可能日は、変更となる可能性がございます。

新宿本店 新宿区新宿3-21-4新宿ニュータウンビル1階
TEL: 03-6279-2032



みずべや
水商売のお部屋



あずま通り店 新宿区歌舞伎町1-8-3良川ビル2階
TEL: 03-6205-5732

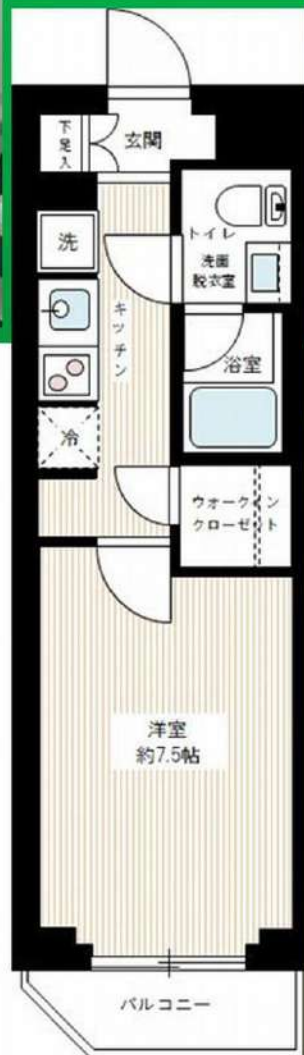
AZEST亀戸Ⅱ

ペット可高級分譲賃貸マンション

名称：AZEST亀戸Ⅱ
 所在地：東京都江東区亀戸5丁目38番6号
 構造：鉄筋コンクリート造 地上5階建て
 竣工：2019年1月
 交通：JR総武線『亀戸』駅徒歩7分
 東武亀戸線『亀戸水神』駅徒歩4分
 条件：敷金0ヶ月／礼金1ヶ月
 更新料 新賃料の1.5ヵ月分
 鍵交換費用 22,000円（税込）
 文書事務手数料 5,500円（税込）
 振替事務手数料 330円/月（税込）
 ステージ安心サポート24 19,800円（税込）
 短期解約違約金特約：1年末満1ヶ月
 火災保険：18,000円
 その他：保証会社加入のこと
 保証人不要プランご相談可能
 初回保証料：毎月支払額の30%～40%
 ※学生プラン有り：初回保証料 10,000円～
 月額保証料 700円
 ※保証会社利用しない場合は、敷金2ヶ月
 ※別途留学生プラン有（連帯保証人不要）



A3タイプ



- ～設備～
- *TVモニター付オートロック
 - *2口ガスシステムキッチン
 - *独立洗面化粧台
 - *ウォシュレット
 - *浴室換気暖房乾燥機

～ご利用保証会社～
 エポスROOM iD・ルームバンクインシュア
 初回保証料：保証人有30%・保証人なし40%
 ※留学生プラン 初回：毎月支払い合計額の80%（最低保証料40,000円）
 月額保証料 700円
 外国人サポートプラン利用料 10,800円/年（初年度より）
 ※初期費用のお支払いにクレジットカード決済をご利用可
 ※法人様契約の際の諸条件は別途お問い合わせください

ペット飼育可能
 ※猫・小型犬いずれか2匹
 飼育時は敷金プラス1ヶ月預かり
 （体長50cm以内）

※参考写真
 ※参考パノラマ

ネット無料 独立洗面台 敷金0 敷地内ゴミ置き場

パノラマ内見QRコード

↑360°パノラマ内見できます↑

- *エアコン
- *室内洗濯機置き場
- *防犯カメラ
- *BS/110°CSアンテナ
- *宅配BOX・メールBOX
- *インターネット・wi-fi無料（C-five）※他回線不可
- *敷地内ゴミ置き場（24時間ゴミ出し可能）
- *エレベーター 2基
- *無料ラック式駐輪場78台
初回登録料3,000円
- ※空き要確認

【募集条件】

号室	賃料	間取り	専有面積	方位	現況
105	87,000円	1K(A3反転)	25.81㎡	北東	2/22退去予定
504	90,000円	1K(A3)	25.81㎡	西	2/18退去予定
管理費 8,000円					

※ラフタイムに限り※申込自由※
 ※電気料金以外のライフライン（ガス・水道）は別途料金からご案内
 詳細はご案内をお読みください ※別途費用あり

※退去時、貸主の指定業者による室内のクリーニング費用（38,500円・税込）・エアコン内部洗浄（12,100円・税込/台）は借主様負担となります。

図面と現況が異なる場合は、現況優先と致します

新宿本店 新宿区新宿3-21-4新宿ニューターワビル1階
 TEL：03-6279-2032



みずべや
 水商売のお部屋



あずま通り店 新宿区歌舞伎町1-8-3良川ビル2階
 TEL：03-6205-5732

新築貸マンション

大島駅

ZOOM大島(ズームオオジマ) 205

間取り
1K

専有面積
26.05㎡

築年月
2023年06月



新築

チェックポイント!

バイク置場有、駐輪場有、主要採光面：西向きベット相鉄、デザイナーズ外観タイル張り、常時ゴミ出し可能分譲タイプ角部屋24時間換気システム、1T重畳対応物件外壁コンクリート、B・T別オートバス、シャワー追焚機能、浴室乾燥機、トイレ、温水洗浄便座、洗面台洗面所独立ガスコンロ付、2口コンロ、システムキッチン、クローゼット、シューズボックス、照明器具、人感センサー付照明、室内洗濯機置場、給湯、都市ガス、フローリング、エアコン、CATV、MMコンセント、インターネット対応、インターネット使用料無料、ダブルロックドア、オートロック、モニター付オートロック、モニター付インターホン、ディンプルキー、防犯カメラ、バルコニー、エレベーター、宅配B...

資料画像：06_0557-01
P.06_211-0506 - 3.50x04



物件種目	新築貸マンション
最寄駅	大島
間取タイプ	1K
賃貸条件	賃料 91,000円 礼金なし 敷金なし 保証金なし

物件所在地	東京都江東区大島7丁目 22-19		
交通	都営新宿線 大島 徒歩4分		
建物	建物名	ZOOM大島(ズームオオジマ) 205	
	構造・規模	RC 14階建/2階部分	
	使用部分積	26.05㎡	
	間取内訳	洋室6畳	
築年月	2023年06月	契約期間	2年
管理費等	15,000円/月 共益費なし 雑費なし		
駐車場			
現況	空家	入居可能時期	即時
設備	B・T別、オートバス、シャワー追焚機能、浴室乾燥機、トイレ、温水洗浄便座、洗面台、洗面所独立、ガスコンロ付、2口コンロ、システムキッチン、クローゼット、シューズボックス、照明器具、人感センサー付照明、室内洗濯機置場、給湯、都市ガス、フローリング、エアコン、CATV、MMコンセント、イ...		
保険等	不要		
備考	一部法人契約の場合は敷金・礼金1ヶ月追加 家財保険+付帯サービス(税込)：1,735円/月 更新料：新賃料1ヶ月 賃貸保証：加入要 トーシンライフ、オリコフォレントインシュア、全保連/保証料：初回=賃料等×50%、月額=賃料等×1% 利用駅1：都営新宿線 大島 徒歩8分 利用駅2：JR総武・中央総武線 亀戸 徒歩21分		

新宿本店

新宿区新宿3-21-4新宿ニュータウンビル1階
TEL：03-6279-2032



みずべや
水商売のお部屋



あずま通り店

新宿区歌舞伎町1-8-3良川ビル2階
TEL：03-6205-5732



バストイレ別・ペット相談・南向き・オートロック・宅配ボックス・独立洗面台・ウォークインクローゼット

1K	専有面積	25.90㎡
賃料	92,000円	
管理費	12,000円	
礼金	1ヶ月	敷金 1ヶ月
入居時期	予定 2024年04月中旬	

◆アクセス 東京メトロ半蔵門線「住吉（東京）」駅徒歩 8分

都営新宿線「住吉（東京）」駅徒歩8分 東京メトロ半蔵門線「清澄白河」駅徒歩15分

◆物件概要

- ・住所/東京都江東区扇橋2丁目 7-12
- ・構造/鉄筋コンクリート造地上階数 9階
- ・築年数/2014年9月
- ・駐車場/空無・駐輪場/設備 有 ・バイク置き場/設備 無 ※設備有の場合は要問い合わせ
- ・向き/南
- ・契約期間/普通借家契約 2年
- ・更新料/新賃料の 1.5 ヶ月+更新事務手数料16,500円 (税込)

◆初期費用

- ①保証委託料/にじいろ◎月額保証料：賃料+管理費の1%※最低保証料1,000円 ◎初回保証委託料：賃料+管理費の80%
- ②決済手数料：毎月550円(税込)
- ③損害保険/有り 火災保険 2ヶ月 23,000円
- ④当月分日割賃料
- ⑤翌月分賃料
- ⑥その他費用/おへやサポート (税込・必須) :16,500円 鍵交換費用 (税込・必須) :33,000円

◆入居諸条件

ペット(相談), ルームシェア(相談), 外国人入居(相談), 学生専用(可), 楽器使用(相談), 高齢者(相談), 子供(不可), 事務所(不可), 性別(不問), 単身(可), 二人入居(相談), 法人(可), 未成年契約(不可)

◆設備

2F以上, 2面採光, オートロック, ダブルロック, ディンプルキー, モニタ付オートロック, 角住戸, 高層階, デザイナーズ, 外壁タイル張り, 防犯カメラ, メールボックス, 24時間換気システム, 2口コンロ, B.S, C.S, インターホン, ウォークインクローゼット, エアコン, ガスコンロ設置済, ガス給湯, システムキッチン, シューズボックス, トイレ有, バス・トイレ別, バス有, フローリング, マルチメディアコンセント, ユニットバス, 温水洗浄便座, 給湯, 高速ネット対応, 室内洗濯機置場, 人感照明センサー, 洗面化粧台, 洗面台, 暖房, 浴室乾燥, 24時間ゴミ出し可, エレベーター, 宅配BOX, 敷地内ゴミ置き場

◆備考

短期解約違約金有 (1年末満解約：賃料+管理費1.5ヶ月分)
2ヶ月前解約予告
先行申込可
法人契約の場合：礼金1か月追加で法人規定ご相談可能
退去時ルームクリーニング費用(税込)：39,600円
退去時エアコン内部洗浄費用(税込)：13,200円/台
ペット：小型犬または猫2匹まで 1匹につき敷金1ヶ月追加、退去時償却
楽器：但し消音機能付き・アップライトピアノ、ドラム、声楽不可・居住者よりクレームがあった場合即時使用中止

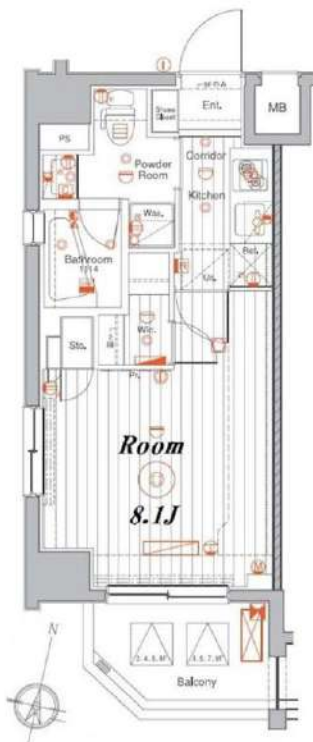
◆周辺施設

- ・江東ファミリアニッ
- ・扇橋商店街
- ・セブンイレブン 江東扇橋2丁目店
- ・A1薬局扇橋店

※作成時データの為、現状とは異なる場合がございます。

メイクスデザイン 住吉 アジュールコート 705

賃貸マンション



※図面と異なる場合は現況を優先となります。
※賃料発生日は申込から原則2週間となります。

新宿本店

新宿区新宿3-21-4新宿ニュータウンビル1階
TEL：03-6279-2032



みずべや
水商売のお部屋



あずま通り店

新宿区歌舞伎町1-8-3良川ビル2階
TEL：03-6205-5732

HY`s 亀戸 - 804号室

1K 100,000円

東武亀戸線 亀戸水神 徒歩 10分

★ペット相談! ネット無料! 多収納! ★

共益費5,000円
礼金1ヶ月 敷金なし

都営新宿線 東大島 徒歩 14分
総武・中央線 亀戸 徒歩 15分

所在	東京都江東区亀戸9丁目5-5		
同取詳細	洋(8畳)		
構造・階建	RC8階/13階建		
専有面積	25.52㎡	建物種別	マンション
築年月	2020年12月	開口向き	北
入居時期	2024年4月下旬	更新料	1.32ヶ月
損保	要2万円2年		
契約期間	普通賃借(2年)		
保証会社	加入要(ニッポンインシュア/利用費用50%)		
駐車場	-		
入居諸条件	ペット可(礼金1ヶ月積増) 楽器不可		
その他費用	24時間サポート(必須)16,500円、書類作成費(必須)11,000円、虫駆除サービス(任意)16,500円、除菌サービス(任意)16,500円		
周辺施設	ライフ亀戸店まで271m オーケー亀戸店まで311m リコス亀戸7丁目店まで353m セブンイレブン江東亀戸7丁目東店まで163m セブンイレブン江東亀戸9丁目店まで239m セブンイレブン江東亀戸7丁目南店まで477m ウエルシアダイエー東大島店まで1007m くりの福太郎東大島2号店まで		
設備	ガス:都市、バス1箇所、トイレ1箇所、エアコン、室内洗濯機置場、ガスコンロ2口設置済、給湯、バスタイレ別、シャワー、浴室乾燥機、洗面所独立、洗面台、洗濯洗面化粧台、洗面化粧台、洗浄便座、システムキッチン、グリル、バルコニー、バルコニー面積3.48㎡、フローリング、クローゼット、シューズインクロー、インターホン、TVモニタードアホン、オートロック、モニター付オートロック、エレベーター、宅配ボックス、集合郵便受け、ゴミ置場、駐輪場、バイク置場あり敷地内、インターネット接続可(ネット使用料不要)、BS、CS、セキュリティシステム、防犯カメラ、外壁タイル、敷地内ごみ置き場、浴室暖房		
備考	※先行契約のみ受付可 ※初回保証料は総賃料の50%(振替手数料:550円/税込 更新料:1.2万円/年) ※ナイトワーカーの初回保証料は総賃料の100% ※生保・高齢者・日本人以外も相談可 ※解約時にルームクリーニング・エアコンクリーニングの費用負担有 ※短期解約違約金有(6ヶ月以内総賃料2ヶ月分、1年以内総賃料1ヶ月分) ※内見は内見予約くん・申込は申込受付くんからお願います、3駅利用可、3泊線利用可		



※掲載情報と現状が異なる場合は現状が優先となります。

新宿本店 新宿区新宿3-21-4新宿ニュータウンビル1階
TEL: 03-6279-2032



みずばや
水商売のお部屋



あずま通り店 新宿区歌舞伎町1-8-3良川ビル2階
TEL: 03-6205-5732

PREMIUM CUBE 亀戸 1301

物件種別	間取り	賃料	管理費等
マンション	2K	109,500円	15,000円

**【インターネット無料※シーファイブ】ペット2匹飼育可 高級分譲
デザイナーズ お買い物環境が充実★**

【インターネット無料※シーファイブ】ペット2匹飼育可 高級分譲デザイナーズ お買い物環境が充実★

敷金/保証金	0円	礼金/権利金	0円
敷引/償却金	0円	更新料	1.5ヶ月(新賃料)
更新事務手数料			
その他費用			
物件所在地	東京都江東区亀戸3丁目47-11		
交通	中央・総武線各停 亀戸駅 徒歩8分 東京メトロ半蔵門線 錦糸町駅 徒歩18分 都営浅草線 押上駅 徒歩20分		
間取り詳細	洋室 4.8畳		
構造	鉄筋コンクリート 13階 / 15階建		
面積	29.78㎡	向き	東
築年月	2022年11月	契約期間	普通借家契約 2年
退去日		入居時期	2024年4月8日
駐車場	バイク置き場		
設備	浴室乾燥、ガス給湯、バス・トイレ別、CS、シャワー、2口コンロ、ガスキッチン、温水洗浄便座、エアコン、室内洗濯機置場、押入、BS、モニターオートロック、システムキッチン、ネット使用料不要、クローゼット、フローリング、トイレ有、ガスコンロ、防犯ガラス、ユニットバス、バス有、シューズボックス、洗面化粧台、TVインターホン、デザイナーズ、エレベーター、外壁タイル張り、宅配BOX、防犯カメラ		
入居諸条件	ペット可、事務所不可、二人入居可		
損害保険	要 23,000円(2年)		
保証会社	可 保証会社必須/～50%		
備考	■入居中サポート/21450円 ■抗菌代/17600円 ■事務手数料/11000円 ■保証会社必須/～50% ■保険/23000円 ■鍵費用/22000円 ■契約期間(2年普借)※違約金有☆AZPの賃料+1万円でスーパーゼロプラン適用★0 ■ペット飼育時条件有		



※図面と異なる場合は現況を優先となります。

新宿本店 新宿区新宿3-21-4新宿ニュータワービル1階
TEL: 03-6279-2032



みずべや
水商売のお部屋



あずま通り店 新宿区歌舞伎町1-8-3良川ビル2階
TEL: 03-6205-5732

複数路線利用可能でアクセス◎周辺には利便施設多数★ネット無料です♪

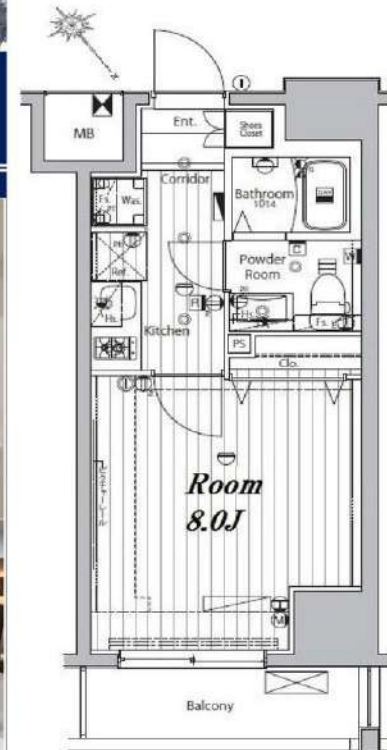


メイクデザイン門前仲町リバープレイス 1204

賃貸マンション



1K	専有面積	25.60㎡
賃料	110,000円	
管理費	12,000円	
礼金	1ヶ月	敷金 1ヶ月
入居時期	予定 2024年04月中旬	



※図面と異なる場合は現況を優先となります。
※賃料発生日は申込から原則2週間となります。

◆アクセス 東京メトロ東西線「門前仲町」駅徒歩 5分

都営大江戸線「門前仲町」駅徒歩5分 京葉線「越中島」駅徒歩3分

◆物件概要

- ・住所/東京都江東区古石場1丁目 1-4
- ・構造/鉄筋コンクリート造地上階数 14階
- ・築年数/2017年12月
- ・駐車場/設備 無 ・駐輪場/設備 有 ・バイク置き場/設備 無 ※設備有の場合は要問い合わせ
- ・向き/北東
- ・契約期間/普通借家契約 2年
- ・更新料/新賃料の 1.5 ヶ月+更新事務手数料16,500円 (税込)

◆初期費用

- ①保証委託料/にじいろ◎月額保証料：賃料+管理費の1%※最低保証料1,000円 ◎初回保証委託料：賃料+管理費の80%
- ②決済手数料：毎月550円(税込)
- ③損害保険/有り 火災保険 24ヶ月 23,000円
- ④当月分日割賃料
- ⑤翌月分賃料
- ⑥その他費用/おへやサポート (税込・必須) :16,500円 鍵交換費用 (税込・必須) :33,000円

◆入居諸条件

ペット(相談), ルームシェア(相談), 外国人入居(相談), 学生専用(相談), 楽器使用(相談), 高齢者(相談), 子供(不可), 事務所(不可), 性別(不問), 単身(可), 二人入居(相談), 法人(可), 未成年契約(不可)

◆設備

2F以上,オートロック,ダブルロック,ディンプルキー,モニター付オートロック,デザイナーズ,外壁タイル張り,防犯カメラ,メールボックス,24時間換気システム,2口コンロ,B.S,C.S,インターホン,エアコン,ガスコンロ設置済,ガス給湯,クローゼット,システムキッチン,シューズボックス,トイレ有,ネット使用料不要,バス・トイレ別,バス有,フローリング,マルチメディアコンセント,ユニットバス,温水洗浄便座,給湯,高速ネット対応,室内洗濯機置場,照明付き,人感照明センサー,洗面化粧台,洗面台,暖房,浴室乾燥,24時間ゴミ出し可,エレベーター,宅配BOX,敷地内ゴミ置き場

◆備考

- 短期解約違約金有 (1年未満解約賃料+管理費1.5ヶ月分)
- 2ヶ月前解約予告
- 先行申込可
- 法人契約の場合：礼金1か月追加で法人規定ご相談可能
- 退去時ルームクリーニング費用(税込):39,600円
- 退去時エアコン内部洗浄費用(税込)：13,200円/台
- ネット無料：Wiz 全戸一括型、使用時の環境・状況により速度が低下する場合は有
- ペット：小型犬または猫2匹まで 1匹につき敷金1ヶ月追加、退去時償却
- 楽器：但し消音機能付き・アップライトピアノ、ドラム、声楽は不可・居住者よりクレームがあった場合即時使用中止

◆周辺施設

- ・ファミリーマート 牡丹一丁目店
- ・セブンイレブン 江東牡丹1丁目店
- ・マゼキ 門前仲町店
- ・くすりの福太郎 門前仲町店

※作成時データの為、現状とは異なる場合がございます。

新宿本店

新宿区新宿3-21-4新宿ニートワークビル1階
TEL: 03-6279-2032



みざや
水商売のお部屋



あずま通り店

新宿区歌舞伎町1-8-3良川ビル2階
TEL: 03-6205-5732