



【五反田駅まで8分/都営浅草線利用】

■物件概要

- 名称 / ヴェルト西馬込
- 所在地 / 東京都大田区南馬込6丁目28番13号
- 構造 / 鉄筋コンクリート造地上5階建
- 竣工 / 2003年5月
- 交通 / 都営浅草線『西馬込』駅徒歩8分  
東急池上線『池上』駅徒歩19分

■賃貸条件

- 礼金 / 1ヶ月
- 敷金 / 0ヶ月
- 更新料 / 新賃料1.5ヶ月分
- 火災保険 / 18,000円
- 条件 / 文書事務手数料 5,500円(税込)  
鍵交換費用 22,000円(税込)  
振替事務手数料 330円(税込) / 月  
ステージ安心サポート24 19,800円(税込)  
短期解約違約金特約有(1年未満:1ヶ月)
- その他 / 保証会社加入のごと  
保証人不要プランご相談可能  
初回保証料: 毎月支払額の30%~40%  
※学生プラン有り: 初回保証料 10,000円~  
月額保証料 700円  
※保証会社利用しない場合は、敷金2ヶ月  
※別途留学生プラン有(連帯保証人不要)

■設備概要

- ◇モニター付オートロック
- ◇2口ガスシステムキッチン
- ◇室内洗濯防水巾
- ◇エアコン
- ◇ウォシュレット
- ◇クローゼット
- ◇浴室換気乾燥機
- ◇CATV( J-COM )
- ◇インターネット(Bフレッツ)  
※個別契約 ※他回線不可
- ◇宅配ボックス
- ◇エレベーター1基
- ◇敷地内ゴミ捨て場(24時間ゴミ捨て可)
- ◇駐輪場(300円/月)  
※駐輪場空き要確認

※参考写真

※ライフラインに關して※申込自由※  
※電気含むその他ライフライン→ライフライン取次業者がらご室内  
事前にご室内をお願いします! ※対象物件あり

パノラマ内見QRコード

※参考写真

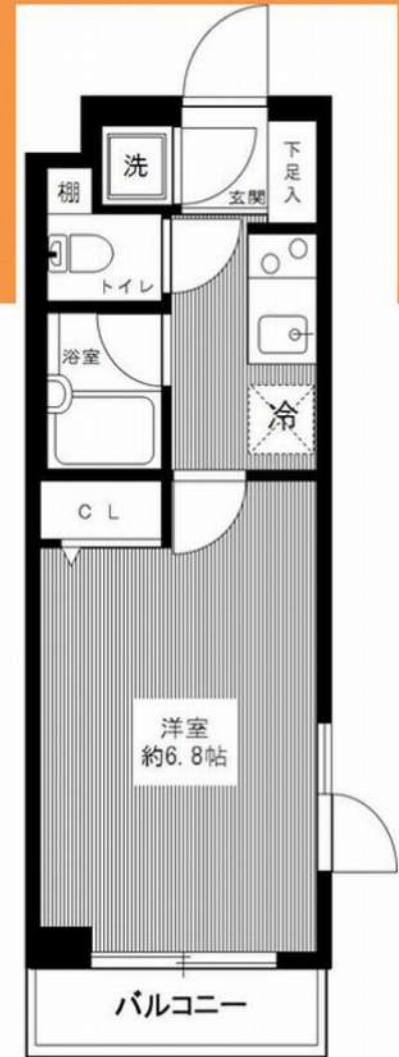
↑360°パノラマ内見できます↑

バストイレ別  
間接照明

ペット飼育可能  
小型犬・猫いずれか2匹  
(体長50cm以内)  
※飼育時は敷金プラス1ヶ月(預かり)

【募集条件】

号室	賃料	間取り	専有面積	現況
205	72,000円	1K	21.50㎡	3/2空き予定
管理費 8,000円				



~ご利用保証会社~  
エポスROOM ID・ルームバンクインシュア  
初回保証料: 保証人有30%・保証人なし40%  
※留学生プラン 初回: 毎月支払い合計額の80% (最低保証料40,000円)  
月額保証料 700円  
外国人サポートプラン利用料 10,800円/年 (初年度より)  
※初期費用のお支払いにクレジットカード決済をご利用可  
※法人様契約の際の諸条件は別途お問い合わせください ※退去時、営主の指定業者による室内のクリーニング費用(38,500円・税込)・エアコン内部洗浄(12,100円・税込/台)は借主様負担となります。 ※図面と現況が異なる場合は、現況優先と致します。

新宿本店 新宿区新宿3-21-4新宿ニューワークビル1階  
TEL: 03-6279-2032



みずべや  
水商売のお部屋

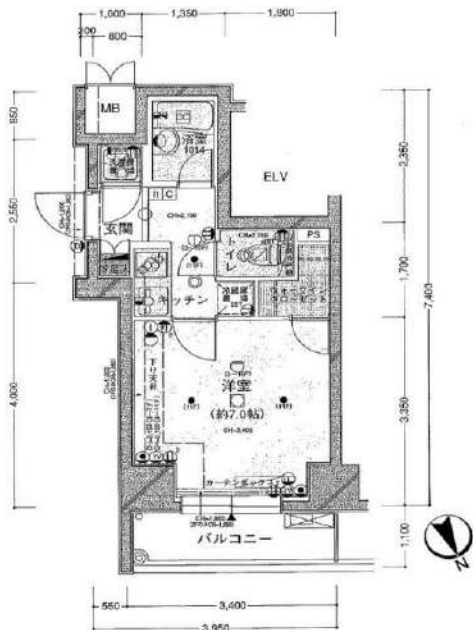


あずま通り店 新宿区歌舞伎町1-8-3良川ビル2階  
TEL: 03-6205-5732



# パレステュディオDimt大森 403 号室

オートロック付きの物件なので、防犯性能の高い物件です。浴室乾燥機を備え付けているので、湿気を除去してカビの発生を防ぐこともできます。造りとデザインに関して、自信をもって情報を提供できるマンションです。大田区は住環境が充実しており、利便性の高い暮らしをするならこのエリアです。当社は地域に密着し、多種多様な賃貸情報を取り扱っているのので、ぜひご連絡下さい。



※詳細はこちら



特別ご優待サービス  
**SYLA PREMIUM Club Off**  
**SYLA PREMIUM SUPPORT**  
住まいのトラブルや困りごとに対応いたします。

【設備・条件その他】

エレベーター、バルコニー、フローリング、エアコン、BS、CS、CATV、分譲賃貸、システムキッチン、バストイレ別、浴室乾燥機、シャワー、温水洗浄便座、洗面台、ウォークインクローゼット、シューズボックス、オートロック、防犯カメラ、モニター付きオートロック、外国人可、学生向け

※図面と現況が異なる場合は現況を優先いたします。

賃料	75,500円			
	共益費	10,500円		
敷金	0ヶ月	礼金	1ヶ月	
	所在地 東京都大田区大森北1丁目 22-12			
交通	京浜東北線大森駅 徒歩5分			
	京急本線大森海岸駅 徒歩8分			
建物	構造・規模	鉄筋コンクリート・11階建		
	所在階	4階	間取	1K
	築年月	2004年3月	方角	北東
	平米数	壁芯22.97㎡	バルコニー面積	3.74㎡
契約	種別	普通借家契約	契約期間	2年
	解約予告	2ヶ月前 (大手法人の場合相談可)		
	更新料	1ヵ月	ペット	不可
その他	火災保険	20,000円	鍵交換代	27,500円
	室内清掃費	52,800円 (退去時)		
	入居者サポート	SYLAプレミアムクラブ加入 24,200円(税込)/2年 更新時より 26,400円(税込)/2年		
保証会社	エルズサポート	他取り扱い有り		
	初回50%、月額保証料700円、月額事務手数料330円～	外国籍の方 エボスGTNを利用。初回保証料60%、月額保証料2%、年間保証料無し		
引渡	入居時期	予定2024年03月下旬		
	現況	居住中	解約予定日	2024-03-11
備考	共用部お問い合わせ先:株式会社クreasコミュニティ(03-6824-9550) 「パレステュディオDimt大森」:大田区エリアの新居にピッタリ。住人以外が住居エリアに侵入しにくく安全性が上がるオートロック機能を備えています。収納はシューズボックス・ウォークインクローゼットなど豊富なので、広々と空間を利用することも可能です。エレベーター付き物件です。大田区や京浜東北線大森付近のことなら、当社までお気軽にご連絡下さい。あなたに合う素敵なお部屋が見つかります。 ◆お申込時、当社が運営するサービス「利回りくん」にも申込情報が登録されます。入居後、本登録を行う事ですぐにサービスを利用する事ができます。※本サービスの登録は無料です。 ◆ペット飼育可の場合、ペット飼育時は敷金1ヶ月積み増し。 ◆内見開始日はTANDI BBをご確認ください。 ◆空き予定物件:先行契約のみ申込可			

新宿本店 新宿区新宿3-21-4新宿ニューターワビル1階  
 TEL : 03-6279-2032



みずべや  
 水商売のお部屋



あずま通り店 新宿区歌舞伎町1-8-3良川ビル2階  
 TEL : 03-6205-5732





# メイクスデザイン大森 303

賃貸マンション



都心・横浜・空港方面へのアクセス良好☆近隣に商店街や商業施設あり！ネット無料です♪

1K	専有面積	21.08㎡
賃料	76,500円	
管理費	12,000円	
礼金	1ヶ月	敷金 1ヶ月
入居時期	予定 2024年04月上旬	

### ◆アクセス

京急本線「大森海岸」駅徒歩 2分

京浜東北線「大森（東京）」駅徒歩7分

### ◆物件概要

- ・住所/東京都品川区南大井3丁目 31-18
- ・構造/鉄筋コンクリート造地上階数 12階
- ・築年数/2017年6月
- ・駐車場/設備 無 ・駐輪場/設備 有 ・バイク置き場/設備 無 ※設備有の場合は要問い合わせ
- ・向き/西
- ・契約期間/普通借家契約 2年
- ・更新料/新賃料の 1.5 ヶ月+更新事務手数料16,500円 (税込)

### ◆初期費用

- ①保証委託料/にじいろ◎月額保証料：賃料+管理費の1%※最低保証料1,000円 ◎初回保証委託料：賃料+管理費の80%
- ②決済手数料：毎月550円(税込)
- ③損害保険/有り 火災保険 24ヶ月 23,000円
- ④当月分日割賃料
- ⑤翌月分賃料
- ⑥その他費用/おへやサポート (税込・必須) :16,500円 鍵交換費用 (税込・必須) :33,000円

### ◆入居諸条件

ペット(相談)、ルームシェア(相談)、外国人入居(相談)、学生専用(相談)、楽器使用(相談)、高齢者(相談)、子供(不可)、事務所(不可)、性別(不問)、単身(可)、二人入居(相談)、法人(可)、未成年契約(不可)

### ◆設備

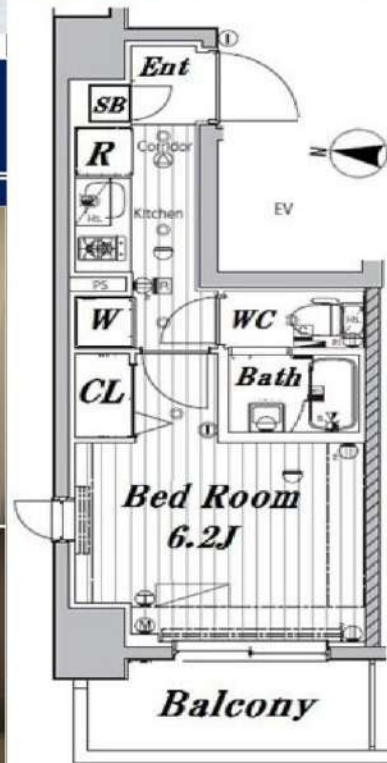
2F以上、2面採光、オートロック、ダブルロック、ディンプルキー、モニタ付オートロック、角住戸、デザイナーズ、駅前、外壁タイル張り、防犯カメラ、メールボックス、24時間換気システム、2ロコンロ、B.S.C.S、インターホン、エアコン、ガスコンロ設置済、ガス給湯、クローゼット、システムキッチン、シューズボックス、トイレ有、ネット使用料不要、バス・トイレ別、バス有、フローリング、マルチメディアコンセント、ユニットバス、温水洗浄便座、給湯、高速ネット対応、室内洗濯機置場、照明付き、人感照明センサー、洗面台、暖房、浴室乾燥、24時間ゴミ出し可、エレベーター、宅配BOX、敷地内ゴミ置き場

### ◆備考

- 短期解約違約金有 (1年末満解約賃料+管理費1.5ヶ月分)
- 2ヶ月前解約予告
- 先行申込可
- 法人契約の場合：礼金1か月追加で法人規定ご相談可能
- 退去時ルームクリーニング費用(税込):39,600円
- 退去時エアコン内部洗浄費用(税込)：13,200円/台
- ネット無料：Wiz 全戸一括型、使用時の環境・状況により速度が低下する場合は有
- ペット：小型犬または猫2匹まで 1匹につき敷金1ヶ月追加、退去時償却
- 楽器：但し消音機能付き・アップライトピアノ、ドラム、声楽は不可・居住者よりクレームがあった場合即時使用中止

### ◆周辺施設

- ・セブン銀行 京急ST大森海岸店
  - ・ローソン 大森海岸駅前店
  - ・平和薬局 本店
  - ・まいばすけっと 南大井3丁目店
- ※作成時データの為、現状とは異なる場合がございます。



※図面と異なる場合は現況を優先となります。  
※賃料発生日は申込から原則2週間となります。

新宿本店 新宿区新宿3-21-4新宿ニュータウンビル1階  
TEL：03-6279-2032



みずばや  
水商売のお部屋

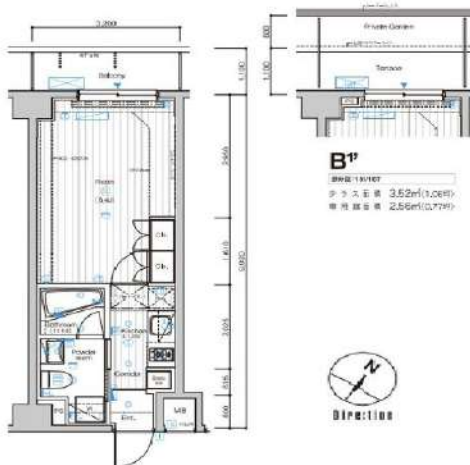


あずま通り店 新宿区歌舞伎町1-8-3良川ビル2階  
TEL：03-6205-5732



# SYFORME 下丸子 Asyl Court 103 号室

生乾きの洗濯物をしっかり乾かしたい時でもサッと乾燥できる、浴室乾燥機を備え付けております。共用部にはゴミ出し24時間OK・宅配ボックスなどが備わっておりとても充実しています。こちらの物件はマンションです。住まい探しをするなら、ぜひ当社にお任せを！お客様が満足していただけるよう、しっかりとサポートいたします。また、ご要望やご不明な点などございましたら、お気軽にお問い合わせ下さい。



83,000円

賃料	共益費	9,000円		
	敷金	0ヶ月	礼金	1ヶ月
所在地	東京都大田区下丸子1丁目 6-8			
交通	東急多摩川線下丸子駅 徒歩4分			
	東急多摩川線武蔵新田駅 徒歩8分			
	東急池上線千鳥町駅 徒歩10分			
建物	構造・規模	鉄筋コンクリート・7階建		
	所在階	1階	間取	1K
	築年月	2013年11月	方角	北西
	平米数	壁芯25.60㎡	バルコニー面積	3.52㎡
契約	種別	普通借家契約	契約期間	2年
	解約予告	2ヶ月前 (大手法人の場合相談可)		
	更新料	1ヶ月	ペット	可能 (敷金1ヶ月)
その他	火災保険	20,000円	鍵交換代	27,500円
	室内清掃費	52,800円 (退去時)		
	入居者サポート	SYLAプレミアムクラブ加入 24,200円(税込)/2年 更新時より 26,400円(税込)/2年		
	保証会社	アーク賃貸保証 他取り扱い有り 初回40%、以降10,000円/年(総賃料15万円以上:14,000円/年)~ 外国籍の方 エポスGTNを利用。初回保証料60%、月額保証料2%、年間保証料無し		
引渡	入居時期	予定2024年04月上旬		
	現況	居住中	解約予定日	2024-03-22
備考	浴室や洗濯物からスピーディーに湿気を除去してカビを防げる、浴室乾燥機が付いています。住人以外が住居エリアに侵入しにくく安全性が上がるオートロック機能を備えています。ゴミ出しを楽にするために、遠くまで行かずに済むゴミ置き場を共用部に付けています。当社は、多種多様な賃貸情報を取り扱っております。スタッフ一同、快適な住まいをご提供いただけるよう、全力で努めてまいりますので、ぜひ当社にお任せ下さい。 ◆お申込時、当社が運営するサービス「利回りくん」にも申込情報が登録されます。入居後、本登録を行う事でさらにサービスを利用する事ができます。※本サービスの登録は無料です。 ◆ペット飼育可の場合：ペット飼育時は敷金1ヶ月積み増し。 ◆内見開始日はTANDI BBをご確認ください。 ◆空き予定物件：先行契約のみ申込可			

特別に優待サービス



**SYLA PREMIUM Club Off**  
**SYLA PREMIUM SUPPORT**  
 住まいのトラブルや困りごとに対応いたします。

【設備・条件その他】

エレベーター、宅配ボックス、敷地内ごみ置き場、テラス、フローリング、エアコン、BS、CS、ネット使用料不要、分譲賃貸、システムキッチン、バストイレ別、浴室乾燥機、シャワー、温水洗浄便座、洗面台、洗髪洗面化粧台、24時間換気システム、クロゼット、シューズボックス、オートロック、ディンプルキー、防犯カメラ、モニター付きオートロック、ゴミ出し24時間OK、外国人可、学生向け

※図面と現況が異なる場合は現況を優先いたします。

**新宿本店** 新宿区新宿3-21-4新宿ニュータワービル1階  
 TEL : 03-6279-2032



**みずばや**  
 水商売のお部屋




**あずま通り店** 新宿区歌舞伎町1-8-3良川ビル2階  
 TEL : 03-6205-5732



# ペット可高級分譲賃貸マンションハーモニーレジデンス品川荏原



**名称**：ハーモニーレジデンス品川荏原  
**所在地**：東京都品川区荏原6丁目8番2号  
**構造**：鉄筋コンクリート造 地上9階建  
**竣工**：2019年1月  
**交通**：東急目黒線『西小山』駅徒歩10分  
 東急目黒線『武蔵小山』駅徒歩12分  
 東急池上線『荏原中延』駅徒歩12分  
 東急池上線『戸越銀座』駅徒歩13分  
**条件**：敷金0ヶ月/礼金1ヶ月  
 更新料 新賃料の1.5ヶ月分  
 鍵交換費用 22,000円(税込)  
 文書事務手数料 5,500円(税込)  
 振替事務手数料 330~660円(税込)/月  
 ステージ安心サポート24 19,800円(税込)  
 短期解約違約金特約 1年未満1ヶ月  
**火災保険**：ジック少額短期保険加入(20,000円/2年)  
**保証会社**：シノケンコミュニケーションズ加入のごと  
 加入料：毎月支払い合計金額の30~50%  
 ※最低保証料あり 30,000~  
 1年毎更新料 10,000円~12,000円  
 ※保証会社利用しない場合は、敷金2ヶ月  
 ☆法人様契約の場合の諸条件については、別途お問い合わせください☆  
 ※初期費用のお支払いにクレジットカード決済をご利用可


  
**\*ペット飼育可能\***  
 ※猫・小型犬いずれか1匹  
 飼育時は敷金プラス1ヶ月(お預かり)

東急目黒線『西小山』駅徒歩10分  
 東急目黒線『武蔵小山』駅徒歩12分  
 東急池上線『荏原中延』駅徒歩12分  
 東急池上線『戸越銀座』駅徒歩13分

※ライオンに限り※※申込自由※  
 ※電気自由の他ライオン・ライオン電気料金から6割内  
 事前にご案内をお願いします! ※別途条件あり

24時間置き場

独立洗面台

浴室換気乾燥機付き浴室

宅配ボックス



- ~~~設備~~~
- \*TVモニター付オートロック
  - \*2口ガスシステムキッチン
  - \*独立洗面化粧台
  - \*ウオシユレット
  - \*浴室換気暖房乾燥機
  - \*室内洗濯防水パン
  - \*玄関扉 ダブルロック&ドアガード
  - \*防犯カメラ付エレベーター
  - \*防犯センサー
  - \*BS・CSアンテナ
  - \*宅配ボックス・メールボックス
  - \*インターネット(NTTフレッツ光)※個別契約※他回線不可
  - \*敷地内ゴミ置き場(24時間ゴミ捨て可)
  - \*駐輪場(1,000円/年)
  - \*バイク置き場(1,500円/月)
  - \*全住戸LPガス(プロパン)供給(株)エスケーエナジー東京
  - ※バイク置き場・駐輪場は料金・空状況要確認



## 【募集条件】

※参考写真

号室	賃料	間取り	専有面積	現況
404	91,000円	1K	21.37㎡	2/23空き予定
<b>管理費 8,000円</b>				

※退去時、貸主の指定業者による室内のクリーニング費用(38,500円・税込)・エアコン内部洗浄(12,100円・税込/台)は借主様負担となります。

図面と現況が異なる場合は、現況優先と致します

**新宿本店** 新宿区新宿3-21-4新宿ニュータウンワビル1階  
 TEL: 03-6279-2032



**みずべや**  
 水商売のお部屋



**あずま通り店** 新宿区歌舞伎町1-8-3良川ビル2階  
 TEL: 03-6205-5732



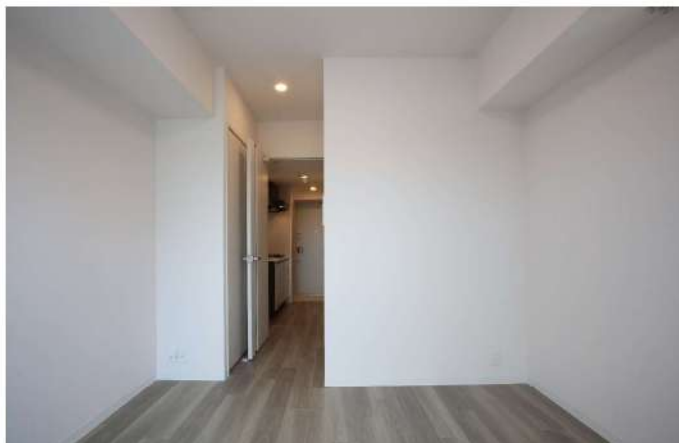
Gallery / 物件写真



東急目黒線  
「西小山」駅  
徒歩2分  
110m

フラットアプローチ

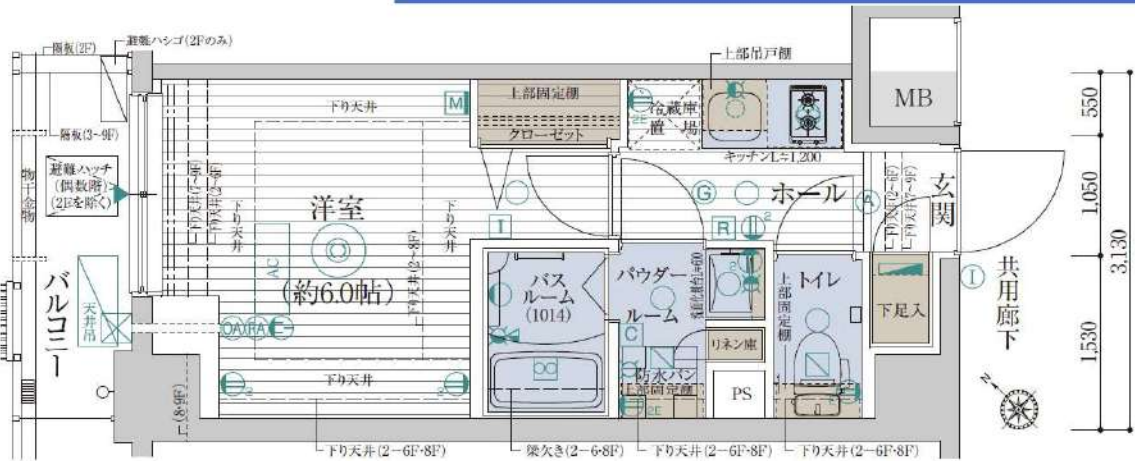
安心を見守る  
24時間監視システム  
防犯カメラ×14台設置



種別	分譲デザイナーズマンション
物件	エステムプラザ品川西小山 306号室
	専有面積: 21.53㎡
	賃料 98,260円
	共益費 10,540円
	敷金: 1ヶ月分 礼金: 1ヶ月分
住所	品川区小山6-1-4
交通	東急目黒線「西小山駅」徒歩2分
	契約時事務手数料1万円(税込)
建物	鉄筋コンクリート造・地上9階建総戸数52戸
	駐車 自転車36台(月額1000円)、ミニバイク3台
	保証会社加入必須
	解約2ヶ月前予告、解約時月割引、更新料、新賃料の1ヶ月分
	竣工 令和1年11月25日
	契約期間 2年
	火災保険 18,000円(2年契約)~
	ペット 飼育料500円(月額)※飼育時条件有
	ペット飼育の場合、退去時に消費代2万円別途消費税必要
	エステム安心クラブ入会金6千円(別途消費税・契約時)
	エステム安心クラブ月額800円(別途消費税・月額)
	室内クリーニング代: 52,500円(税別)
	→退去時に敷金から相殺
	鍵交換代3万円(税別) 契約時に先払い
	エアコンクリーニング代12,000円(税別/退去時)
	退去時期: 1月末日退去予定
	入居時期: 相談(2月中予定)
	短期解約違約金無し

UCOM光 [インターネット] Wi-Fi 完備

Room Plan / 図面 ※但し、現況を優先します



ペット  
相談可🐾

無料  
Wi-Fi  
完備📶

電車で  
目黒4分  
渋谷10分  
品川12分

- ☆周辺に商店街あり、約150店舗
- ★Wi-fi無料(UCOM光)★薬局まで徒歩2分
- ★スーパー駅周辺から物件まで徒歩4分
- ★コンビニ(ファミリーマート)まで徒歩2分
- ★銭湯(恵比寿湯)まで徒歩7分
- ★24時間ジム(ファストジム)まで徒歩1分
- ★事務所可★ペット可(小型犬2匹まで)★2人入居可
- ★独立洗面台★宅配ボックス★民泊禁止
- ★セントラル警備保障★住戸パルック★防犯カメラ14台
- ★浴室暖房乾燥機★玄関オートライト★ディンプルキー
- ★24時間換気システム★24時間ゴミ出し可★シャワートル
- ★バス・トイレ別★室内洗濯機置場★モニター付インターフォン

新宿本店 新宿区新宿3-21-4新宿ニューワールド1階  
TEL: 03-6279-2032



みずべや  
水商売のお部屋



あずま通り店 新宿区歌舞伎町1-8-3良川ビル2階  
TEL: 03-6205-5732




# ZOOM西五反田 1501

物件種別	間取り	賃料	管理費等
マンション	1K	141,000円	10,000円

敷金/保証金	0円	礼金/権利金	141,000円
敷引/償却金	0円	更新料	1ヶ月(新賃料)
更新事務手数料			
その他費用	<small>[-一時金] 鍵交換費用(税込): 33,000円                  [月次費用] 家財保険+付帯サービス(税込): 1,835円                  (備考) ■契約時: 当月分+翌月分の資料・管理費をお支払い頂きます ■ペット飼育時: 敷金1ヶ月追加(別途飼育規則参照・要申請書) ■解約時: ルームクリーニング費用及び借主負担分の原状回復費用をお支払い頂きます</small>		
物件所在地	東京都品川区荏原1丁目16-5		
交通	東急池上線 戸越銀座駅 徒歩7分 都営浅草線 戸越駅 徒歩8分 東急目黒線 不動前駅 徒歩12分		
間取り詳細	15階: 洋室 11.00畳		
構造	鉄筋コンクリート 15階 / 15階建		
面積	33.47㎡	向き	南東
築年月	2017年11月22日	契約期間	普通借家契約 2年
退去日		入居時期	即入居
駐車場	要問合せ 駐輪場 バイク置き場		
設備	2口ガス 独立洗面台 浴室換気乾燥 追焚 温水洗浄便座 エアコン フローリング 角部屋 二面採光		
入居諸条件	ペット可, 二人入居可		
損害保険			
保証会社	必須 初回保証料=賃料等×50%(法人50%)、月額保証料=賃料等×1%		
備考	■民泊利用不可 ■自転車: 月額500円 バイク: 月額2,000円 ※要空き確認・2年分一括払い ■部屋タイプ: G2		

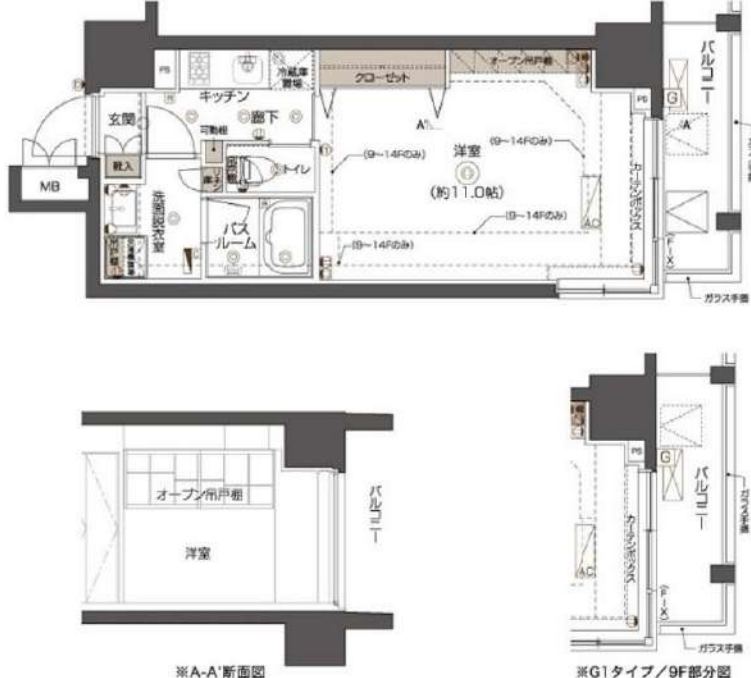
### 外観



### その他

### 間取り図

**G1・G2 type** 専有面積 / 33.470㎡  
バルコニー面積 / 4.66㎡



※A-A'断面図      ※G1タイプ/9F部分図

※図面と異なる場合は現況を優先となります。

## 新宿本店

新宿区新宿3-21-4新宿ニュータウンワビル1階  
TEL: 03-6279-2032



## みずべや

水商売のお部屋



## あずま通り店

新宿区歌舞伎町1-8-3良川ビル2階  
TEL: 03-6205-5732



築浅

For Rent

ペット可築浅高級分譲賃貸マンション

複数駅・路線利用可能♪

# ARCOBALENO MUSAHIKOYAMA

★東急池上線「荏原中延」駅徒歩10分★  
★東急目黒線「武蔵小山」駅徒歩12分★



独立洗面台

ネット・wi-fi  
無料♪



**\*ペット飼育可能\***  
※猫・小型犬いずれか1匹  
飼育時は敷金プラス1ヶ月  
(体高50cm以内)

### ■物件概要

- 名称 / ARCOBALENO MUSAHIKOYAMA
- 所在地 / 東京都品川区荏原6丁目9番4号
- 構造 / 鉄筋コンクリート造地上7階建て
- 竣工 / 2022年3月
- 交通 / 東急池上線「荏原中延」駅徒歩10分  
東急目黒線「武蔵小山」駅徒歩12分  
東急目黒線「西小山」駅徒歩12分  
東急目黒線「旗の台」駅徒歩18分

### ■賃貸条件

- 礼金 / 1ヶ月
- 敷金 / 0ヶ月
- 更新料 / 新賃料1ヶ月分
- 火災保険 / 20,000円 (自己加入可※条件有)
- その他 / 文書事務手数料 5,500円 (税込)  
振替事務手数料 330円/月額 (税込)  
鍵交換費 25,300円 (税込)  
ステージ安心サポート24 19,800円(税込)
- その他 / 保証会社加入のご  
保証人不要プランご相談可能  
初回保証料: 毎月支払額の30%~40%  
月額保証料 700円  
※保証会社利用しない場合は、敷金2ヶ月

~ご利用保証会社~

エボスROOM iD・ルームバンクインシュア

初回保証料: 保証人有30%・保証人なし40%

※初期費用のお支払いにクレジットカード決済をご利用可

※法人様契約の際の諸条件は別途お問い合わせください

### ■設備概要

- ◇TVモニター付オートロック
- ◇エアコン1基
- ◇3口ガスシステムキッチン・グリル
- ◇追い焚き
- ◇ウォシュレット
- ◇浴室換気乾燥機
- ◇独立洗面台
- ◇エレベーター
- ◇BS/CS
- ◇インターネット・wi-fi無料 (ギガファイブ) ※他回線不可
- ◇宅配ボックス・メールボックス
- ◇敷地内ゴミ置き場
- ◇防犯カメラ
- ◇バイク置き場
- ◇駐輪場
- ※バイク置き場・駐輪場は空き状況・料金 要確認

追い焚き

### 【募集条件】

号室	賃料	間取り	専有面積	現況
201	167,000円	1LDK	40.80㎡	2/22空予定

管理費 20,000円



※過去時、貸主の指定業者による室内のクリーニング費用(55,000円・税込)エアコン内部洗浄(12,100円・税込/台)は借主様負担となります。図面と現況が異なる場合は、現況優先と致します

新宿本店 新宿区新宿3-21-4新宿ニュータウンビル1階  
TEL: 03-6279-2032



みずべや  
水商売のお部屋



あずま通り店 新宿区歌舞伎町1-8-3良川ビル2階  
TEL: 03-6205-5732