

# ペット可高級分譲賃貸マンション ARTESSIMO SIRIUS

JR総武線『亀戸』駅徒歩10分  
東武亀戸線『亀戸水神』駅徒歩5分

☆ JR山手線・東京メトロ日比谷線『秋葉原』駅まで乗車時間8分 ☆



★ライフラインに関して★申込自由★  
★電気含むその他ライフライン→ライフライン取次業者からご案内  
事前にご案内をお願いします！※対象物件あり

- 駐輪場無料
- ネット無料
- 敷地内ゴミ置き場
- グリル付

**\*ペット飼育可能\***  
※猫・小型犬いずれか1匹  
成長時 体長50cm 体重10kg以内  
飼育時は敷金プラス1ヶ月預かり

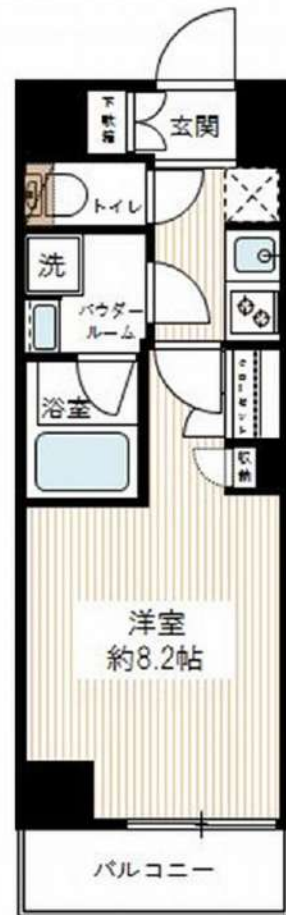


## 設備概要

- \*カラーTVモニター付オートロック
- \*エアコン1基
- \*2口グリル付ガスシステムキッチン
- \*室内洗濯防水パン
- \*浴室換気乾燥機
- \*独立洗面台
- \*ウォシュレット
- \*BS/CS110°アンテナ
- \*宅配BOX・メールBOX
- \*インターネット無料(つなぐネットコミュニケーションズ)
- \*エレベーター1基
- ※他回線不可
- \*敷地内ゴミ捨て場(24時間ゴミ捨て可)
- \*駐輪場無料 ※申込方法・空き状況は要確認

名称：ARTESSIMO SIRIUS (アルテシモシリウス)  
所在地：東京都江東区亀戸4丁目4番15号  
構造：鉄筋コンクリート造地上11階建て  
竣工：2014年9月  
交通：JR総武線『亀戸』駅徒歩10分  
東武亀戸線『亀戸水神』駅徒歩5分  
条件：敷金1ヶ月/礼金1ヶ月  
更新料 新賃料の1.5ヶ月分  
文書事務手数料 5,500円(税込)  
鍵交換費 22,000円(税込)  
振替事務手数料 330円(税込)/月  
ステーション安心サポート24(税込) 19,800円

火災保険：18,000円  
その他：保証会社加入のこと  
保証人不要プランご相談可能  
初回保証料：毎月支払額の30%~40%  
※学生プラン有り：初回保証料 10,000円~  
月額保証料 700円  
★エポス⇒賃料等 引落時から請求開始  
★ルームバンクインシュア⇒賃発月から請求開始  
※保証会社利用しない場合は、敷金2ヶ月  
※別途留学生プラン有(連帯保証人不要)



## 【募集条件】

※参考写真

号室	賃料	間取り	専有面積	現況
403	85,000円	1K	25.80㎡	3/31退去予定
<b>管理費 8,000円</b>				

〜ご利用保証会社〜  
エポスROOM iD・ルームバンクインシュア  
初回保証料：保証人有30%・保証人なし40%  
※留学生プラン 初回：毎月支払い合計額の80% (最低保証料40,000円)  
月額保証料 700円  
外国人サポートプラン利用料 10,800円/年 (初年度より)  
※初期費用のお支払いにクレジットカード決済をご利用可  
※法人様契約の際の諸条件は別途お問い合わせください

※退去時、貸主の指定業者による室内のクリーニング費用(38,500円・税込)・エアコン内部洗浄(12,100円・税込/台)は借主様負担となります。 図面と現況が異なる場合は、現況優先と致します

新宿本店 新宿区新宿3-21-4新宿ニューワールド1階  
TEL: 03-6279-2032



みずいべや  
水商売のお部屋



あずま通り店 新宿区歌舞伎町1-8-3良川ビル2階  
TEL: 03-6205-5732

# 分譲賃貸マンション

## メインステージ日本橋人形町

### ○物件概要

所在地 東京都中央区日本橋人形町2-10-10

構造 鉄骨鉄筋コンクリート造 地上 12 階建

築年数 3階部分 302 号室

完成 平成 12 年 9 月完成

面積 21.65㎡

入居予定日 現空 即入居可

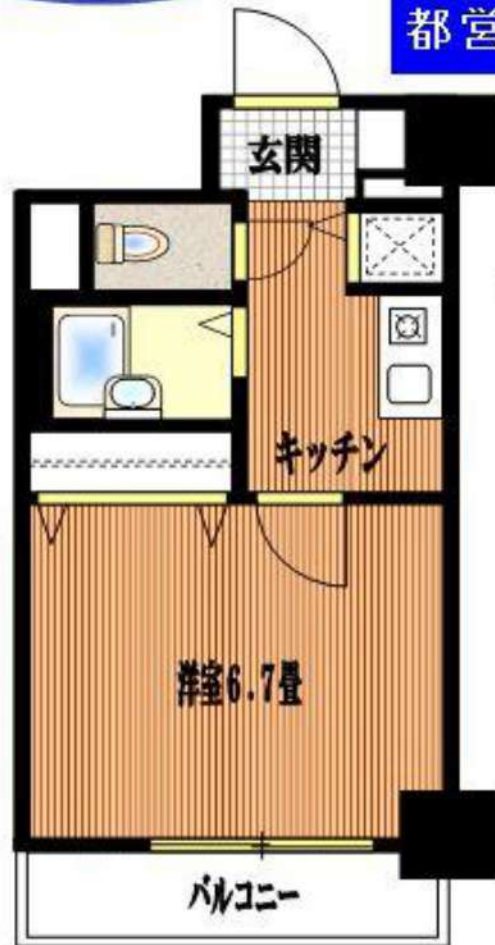
費用 火災保険加入 ¥20,000/2年

鍵交換費用 ¥22,000(税込)

契約時、賃貸保証会社加入要(別途保証料)



キッチン新品  
床全面貼替



図面と現況が異なる場合は、現況を優先とします。

東京外口日比谷線・都営浅草線  
『人形町』駅 徒歩 1分  
東京外口半蔵門線  
『水天宮前』駅 徒歩 3分  
都営新宿線『浜町』駅 徒歩 5分

賃料

# 87,000円

管理費: 8,000円

敷金: 1ヶ月 / 礼金: 1ヶ月  
(解約時 敷金償却1ヶ月)

- ☆外観タイル貼り
- ☆オートロック
- ☆TVモニター付インターホン
- ☆宅配ボックス
- ☆エアコン
- ☆エレベーター
- ☆フローリング
- ☆1口ガスキッチン
- ☆バストイレ別
- ☆冷蔵庫(非設備)
- ☆トイレ洗浄便座(非設備)
- ☆室内洗濯機置場
- ☆駐輪場(要確認)
- ☆CATV(別途契約)

新宿本店

新宿区新宿3-21-4新宿ニュータワービル1階  
TEL: 03-6279-2032



みずべや  
水商売のお部屋



あずま通り店

新宿区歌舞伎町1-8-3良川ビル2階  
TEL: 03-6205-5732

## AZEST亀戸Ⅱ

ペット可高級分譲賃貸マンション

名称：AZEST亀戸Ⅱ  
 所在地：東京都江東区亀戸5丁目38番6号  
 構造：鉄筋コンクリート造 地上5階建て  
 竣工：2019年1月  
 交通：JR総武線『亀戸』駅徒歩7分  
 東武亀戸線『亀戸水神』駅徒歩4分  
 条件：敷金0ヶ月/礼金1ヶ月  
 更新料 新賃料の1.5ヶ月分  
 鍵交換費用 22,000円(税込)  
 文書事務手数料 5,500円(税込)  
 振替事務手数料 330円/月(税込)  
 ステージ安心サポート24 19,800円(税込)  
 短期解約違約金特約：1年末満1ヶ月  
 火災保険：18,000円  
 その他：保証会社加入のこと  
 保証人不要プランご相談可能  
 初回保証料：毎月支払額の30%~40%  
 ※学生プラン有り：初回保証料 10,000円~  
 月額保証料 700円  
 ※保証会社利用しない場合は、敷金2ヶ月  
 ※別途留学生プラン有(連帯保証人不要)



※参考写真



**\*ペット飼育可能\***  
 ※猫・小型犬いずれか2匹  
 飼育時は敷金プラス1ヶ月預かり  
 (体長50cm以内)

110号室

408号室

※201・302号室は反転

~~設備~~

- \*TVEモニター付オートロック
- \*2口ガスシステムキッチン
- \*独立洗面化粧台
- \*ウォシュレット
- \*浴室換気暖房乾燥機
- \*エアコン
- \*室内洗濯機置き場
- \*防犯カメラ
- \*BS/110°CSアンテナ
- \*宅配BOX・メールBOX
- \*インターネット・wi-fi無料(C-five) ※他回線不可
- \*敷地内ゴミ置き場(24時間ゴミ出し可能)
- \*エレベーター2基
- \*無料ラック式駐輪場78台  
初回登録料3,000円
- ※空き要確認

~ご利用保証会社~

エポスROOM iD・ルームバンクインシュア  
 初回保証料：保証人有30%・保証人なし40%  
 ※留学生プラン 初回：毎月支払い合計額の80% (最低保証料40,000円)  
 月額保証料 700円  
 外国人サポートプラン利用料 10,800円/年 (初年度より)  
 ※初期費用のお支払いにクレジットカード決済をご利用可  
 ※法人様契約の際の諸条件は別途お問い合わせください

ネット無料

独立洗面台

敷地内ゴミ置き場

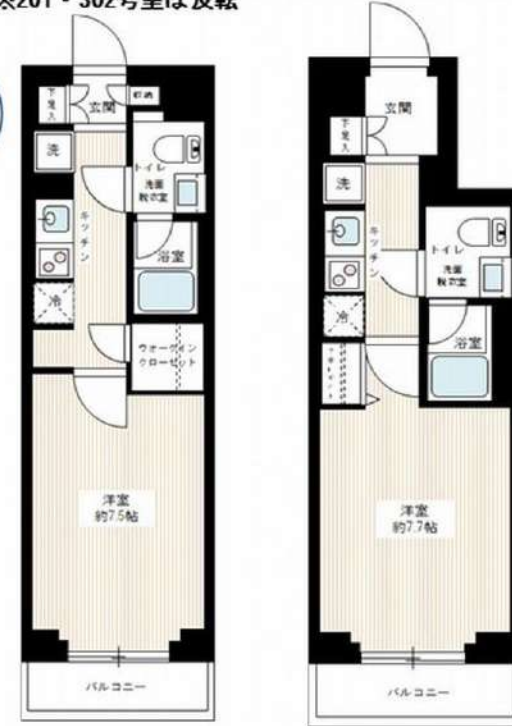
敷金0

【募集条件】

号室	賃料	間取り	専有面積	方位	現況
110	81,000円	1K	25.81㎡	北東	3/13退去予定
201	89,000円	1K	25.81㎡	西	3/26退去予定
302	90,000円	1K	25.81㎡	西	3/31退去予定
408	91,000円	1K	25.64㎡	北東	3/31退去予定
管理費 8,000円					

※退去時、貸主の指定業者による室内のクリーニング費用(38,500円・税込)・エアコン内部洗浄(12,100円・税込/台)は借主様負担となります。

図面と現況が異なる場合は、現況優先と致します



新宿本店

新宿区新宿3-21-4新宿ニュータウンビル1階  
TEL: 03-6279-2032みずいばや  
水商売のお部屋

あずま通り店

新宿区歌舞伎町1-8-3良川ビル2階  
TEL: 03-6205-5732

東西線門前仲町駅 徒歩9分 半蔵門線水天宮前駅 徒歩9分  
東西線茅場町駅 徒歩12分

FR :

クレヴィスタ門前仲町グラン  
701

東京都江東区佐賀 1丁目7-6

構造 鉄筋コンクリート10階建

面積 25.56㎡

竣工 2016年6月

間取り 1K



退去予定日：2024/03/24  
方角：北東



セールスポイント

共用部にはゴミ出し24時間OK・宅配ボックスなどが揃っております。室内設備は浴室乾燥機・洗面所独立など豊富に揃っており、過ごしやすいお部屋になっております。セキュリティ面は、TVインターホン・オートロックなどを設置しているので安全面でも優れております。交通アクセスを重視して住まい探しをするなら、当社にお任せください！こちらでは、東西線門前仲町周辺にある賃貸情報を豊富に取り扱っております。

スマートホーム

スマホアプリ「Space Core」で利用可。お部屋により設置されている機器が異なる場合や、非設置の物件もございますので現地をご確認ください。【機能】①スマートロック②温湿度センサー③室内防犯カメラ④赤外線家電操作機能⑤管理会社とのチャット機能など

※図面と現況が異なる場合は現況優先になります。



▼賃貸借条件

賃料	96,000円
共益費	15,000円
契約期間	2年
更新料	新賃料の1ヶ月
▼その他条件	
ペット	相談
法人	可
外国籍	留学生(語学/専/短) 敷金+1.5 社会人・大学生 敷金+1

※法人(保証会社不可):敷金+2ヶ月/礼金+2ヶ月  
※水・風可:敷金+1ヶ月  
※2人入居:敷金+1ヶ月  
※ペット:小型犬+1ヶ月/猫+1.5ヶ月(償却)  
※不動産業者入居不可(連保も不可)  
※民泊転貸禁止  
※先行申込可・先行契約不可

▼初期費用

敷金	0ヶ月
礼金	0ヶ月
保証:イホースカート	緊急連絡先40%
保証:ルームバンク 口振手数料¥330	緊急連絡先40%
保証:GTN	GTN 外国籍の方エポスグローバルプラン 総額家賃の100% +月次費用 総額家賃の2%
その他月額費用	リビングアシスト総合保険 800円
室内清掃費用	44,000円
鍵交換代	33,000円
その他初期費用	書類作成代 11,000円
入居時期	予定2024年4月上旬

新宿本店 新宿区新宿3-21-4新宿ニューワールドビル1階  
TEL : 03-6279-2032



みずべや  
水商売のお部屋



あずま通り店 新宿区歌舞伎町1-8-3良川ビル2階  
TEL : 03-6205-5732

# ペット可高級分譲賃貸マンション HY's crecer 清澄白河

東京メトロ半蔵門線・都営大江戸線  
『清澄白河』駅徒歩9分



**\*ペット飼育可能\***  
※猫・小型犬いずれか1匹  
飼育時は敷金プラス1ヶ月(お預かり)

※参考写真

## ■物件概要

- 名称 / HY's crecer 清澄白河 (ハイズクレセル キオスシラカワ)
- 所在地 / 東京都江東区三好4丁目7番3号
- 構造 / 鉄筋コンクリート造 地上8階建て
- 竣工 / 2017年2月
- 交通 / 東京メトロ半蔵門線『清澄白河』駅徒歩9分  
都営大江戸線『清澄白河』駅徒歩9分  
都営新宿線『菊川』駅徒歩12分

## ■賃貸条件

- 礼金 / 1ヶ月
- 敷金 / 1ヶ月
- 更新料 / 新賃料1.5ヶ月分
- 火災保険 / 18,000円
- 条件 / 文書事務手数料 5,500円(税込)  
鍵交換費用 25,300円(税込)  
ステージ安心サポート24 19,800円(税込)  
振替事務手数料 330円(税込)/月
- その他 / 保証会社加入のこと  
保証人不要方ご相談可能  
初回保証料: 毎月支払額の30%~40%  
※学生プラン有り: 初回保証料 10,000円~  
月額保証料 700円  
※保証会社利用しない場合は、敷金2ヶ月  
※別途留学生プラン有(連帯保証人不要)

## ~ご利用保証会社~

エポスROOM ID・ルームバンクインシュア  
初回保証料: 保証人有30%-保証人なし40%  
※留学生プラン 初回: 毎月支払い合計額の80% (最低保証40,000円)  
月額保証料 700円  
外国人サポートプラン利用料 10,800円/年 (初年度より)  
※初期費用のお支払いにクレジットカード決済をご利用可  
※法人様契約の際の諸条件は別途お問い合わせください

## 設備・概要

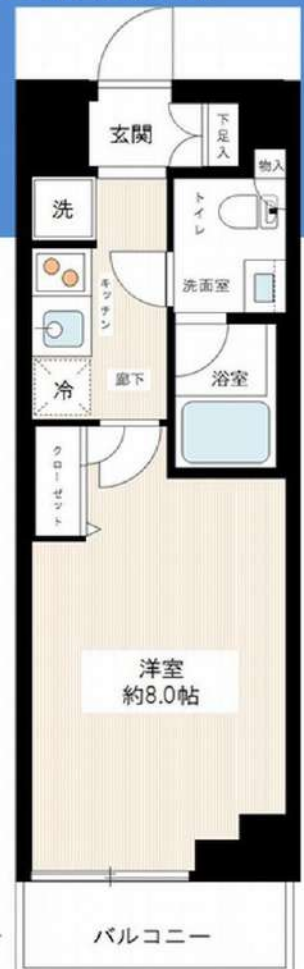
- \*カラーモニター付オートロック
- \*2口ガスシステムキッチン
- \*浴室換気乾燥機
- \*ウォシュレット
- \*クローゼット
- \*宅配BOX
- \*メールBOX
- \*エレベーター1基
- \*敷地内ゴミ置場(24時間可)
- \*エアコン1基
- \*室内洗濯防排水パン
- \*独立洗面台
- \*BS・CSアンテナ
- \*インターネットWiFi無料(シーファイブ) ※他回線不可
- \*駐車場23,000~28,000円/月
- \*契約時敷金1ヶ月・事務手数料1.1ヶ月
- \*駐輪場(300円/月※年払い) ※ステッカー代150円/年
- \*空状況・支払い方法は要確認

※ライオンに関して※※申込自由※  
※電気含むその他ライオン→ライオン取次業者からご案内  
事前にご案内をお願いします! ※対象物件あり

- 独立洗面台
- ネット無料
- 浴室乾燥機

## 【募集条件】

号室	賃料	間取り	専有面積	現況
612	100,000円	1K	25.66㎡	3/30退去予定
管理費 8,000円				



※退去時、貸主の指定業者による室内のクリーニング費用(38,500円・税込)・エアコン内部洗浄(12,100円・税込/台)は借主様負担となります。

図面と現況が異なる場合は、現況優先と致します

新宿本店

新宿区新宿3-21-4新宿ニュータワービル1階  
TEL: 03-6279-2032



みずべや  
水商売のお部屋

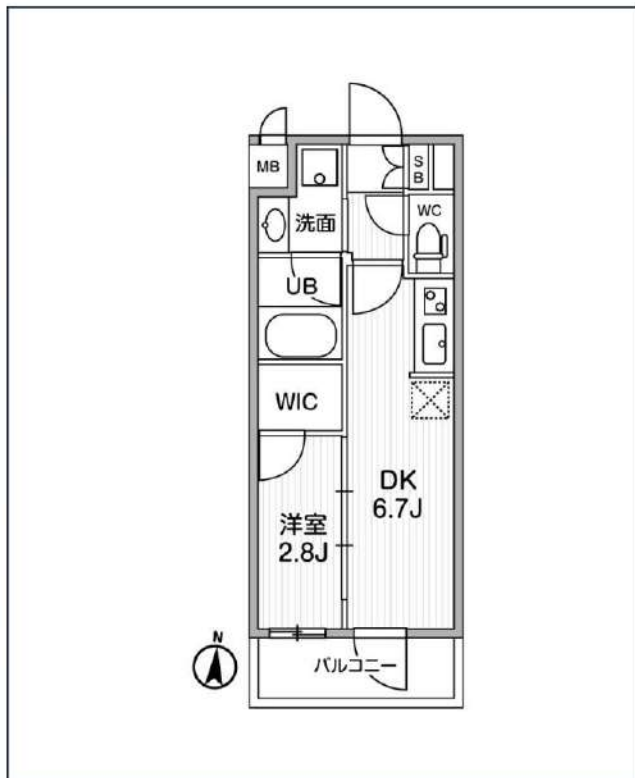


あずま通り店

新宿区歌舞伎町1-8-3良川ビル2階  
TEL: 03-6205-5732

# ALTERNA住吉

都営新宿線「住吉」徒歩6分  
東京メトロ半蔵門線「住吉」徒歩6分  
JR中央・総武線「錦糸町」徒歩10分



号室	賃料
206	116,000円

管理費	10,000円		
敷金	なし	礼金	0円
所在地	東京都江東区毛利1丁目5-9		
構造・階建	RC 2階部分 / 地上8階、地下0階		
築年月	2021年9月	総戸数	44
間取り	1DK	専有面積	25.46㎡
契約期間	普通借家2年	開口向き	南
保険		連帯保証人	指定しない

保証会社			
その他費用	鍵交換費用24,200円 税込、Goodプレミアムα (24Hサポートのみ) 11,000円 税抜(入居時)、住宅総合保険(フレックス)20,000円 非課税(入居時)、Goodプレミアムα 登録料2,000円/税抜(入居時)		
入居時期	2024年4月上旬	退去予定日	—

備考  
特約等につきましてはGoodリアルエステート仲介会社様専用サイトの部屋詳細をご確認下さい。/ ※注意※2年未満の語学学校生様または海外審査の方はFRなし+AD募集条件よりマイナス1ヵ月となります。

インターネット 使用料無料
 オートロック
 宅配ボックス
 専用ゴミ置き場
 ウォシュレット
 エレベーター
 礼金0
 洗面所独立
 洗濯機置き場
 バス・トイレ別
 コロロ2口
 システムキッチン

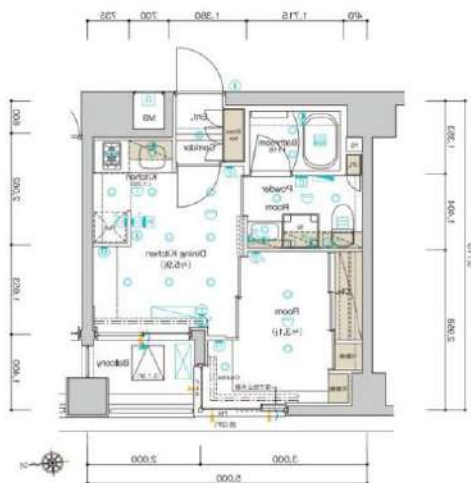
エアコン
 防犯カメラ
 集合ポスト
 フローリング
 ベランダ/バルコニー

※現況と図面に相違がある場合は、現況優先となります。

**新宿本店** 新宿区新宿3-21-4新宿ニュータワービル1階 TEL: 03-6279-2032
 
**みずばや** 水商売のお部屋
 
**あずま通り店** 新宿区歌舞伎町1-8-3良川ビル2階 TEL: 03-6205-5732

# SYFORME MORISHITA-EKIMAE 902 号室

ぜひ一度見ていただきたい、「SYFORME MORISHITA-EKIMAE」です。収納はクロゼット・シューズボックスなど豊富なので、衣類や履き物の整理がしやすく便利です。共用部にはゴミ出し24時間OK・宅配ボックスなどが揃っており、とても充実しています。江東区や都営大江戸線森下付近での楽しい暮らしがあなたを待っています。素敵なお部屋を私達と一緒に見つけるために、まずはお問い合わせください。



特別サービス



特別ご優待サービス  
**SYLA PREMIUM Club Off**  
**SYLA PREMIUM SUPPORT**  
 住まいのトラブルや困りごとに対応いたします。

【設備・条件その他】

エレベーター、宅配ボックス、敷地内ごみ置き場、バルコニー、フローリング、エアコン、BS、CS、ネット使用料不要、分譲賃貸、システムキッチン、バストイレ別、浴室乾燥機、シャワー、温水洗浄便座、洗面化粧台、24時間換気システム、クロゼット、シューズボックス、オートロック、ディンプルキー、防犯カメラ、モニター付きオートロック、ゴミ出し24時間OK、外国人可、カップル向け、新婚さん向け

※図面と現況が異なる場合は現況を優先いたします。

賃料	116,500円			
	共益費	10,000円		
	敷金	0ヶ月	礼金	1ヶ月
所在地	東京都江東区森下1丁目 18-1			
交通	都営大江戸線森下駅 徒歩2分			
	半蔵門線清澄白河駅 徒歩9分 都営大江戸線南国駅 徒歩9分			
建物	構造・規模	鉄筋コンクリート・10階建		
	所在階	9階	間取	1DK
	築年月	2020年6月	方角	東
	平米数	壁芯25.77㎡	バルコニー面積	2.8㎡
契約	種別	普通借家契約	契約期間	2年
	解約予告	2ヶ月前 (大手法人の場合相談可)		
	更新料	1ヶ月	ペット	可能 (敷金1ヶ月)
その他	火災保険	20,000円	鍵交換代	27,500円
	室内清掃費	52,800円 (退去時)		
	入居者サポート	SYLAプレミアムクラブ加入 24,200円(税込)/2年 更新時より 26,400円(税込)/2年		
保証会社	クレディセゾン	他取り扱い有り		
	初回40%、以降10,000円/年(総賃料15万円以上:14,000円/年)~	外国籍の方 エポスGTNを利用。初回保証料60%、月額保証料2%、年間保証料無し		
引渡	入居時期	予定2024年04月中旬		
	現況	居住中	解約予定日	2024-04-03
備考	オートロック機能があるので来訪者は基本的に玄関先まで来ることがなく防犯対策につながります。収納はシューズボックス・クロゼットなど豊富なので、広々と空間を利用することも可能です。BS加入予定の方におすすめのBS対応物件となっています。江東区エリアや都営大江戸線森下付近でお部屋をお探しの方は、是非当社へお越し下さい。当社でなら、きっと希望にマッチしたお部屋が見つかります。 ◆お申込時、当社が運営するサービス「利回りくん」にも申込情報が登録されます。入居後、本登録を行う事ですぐにサービスを利用する事ができます。※本サービスの登録は無料です。 ◆ペット飼育可の場合: ペット飼育時は敷金1ヶ月積み増し。 ◆内見開始日はITANDI BBをご確認ください。 ◆空き予定物件: 先行契約のみ申込可			

新宿本店

新宿区新宿3-21-4新宿ニートワークビル1階  
 TEL: 03-6279-2032



みずばや  
 水商売のお部屋



あずま通り店

新宿区歌舞伎町1-8-3良川ビル2階  
 TEL: 03-6205-5732

# SYFORME木場

東京メトロ東西線「木場」徒歩7分  
東京メトロ東西線「東陽町」徒歩8分



号室	賃料
1001	120,000円

管理費	10,000円		
敷金	なし	礼金	0円
所在地	東京都江東区東陽1丁目26-2		
構造・階建	RC 10階部分 / 地上10階、地下0階		
築年月	2022年11月	総戸数	45
間取り	1DK	専有面積	25.13㎡
契約期間	普通借家2年	開口向き	
保険		連帯保証人	指定しない

保証会社			
その他費用	鍵交換費用24,200円 税込、Goodプレミアムα (24Hサポートのみ) 11,000円 税抜 (入居時)、住宅総合保険(フレックス)20,000円 非課税 (入居時)、Goodプレミアムα 登録料2,000円/税抜 (入居時)		
入居時期	2024年4月下旬	退去予定日	—

備考  
特約等につきましてはGoodリアルエステート仲介会社様専用サイトの部屋詳細をご確認下さい。 / ■キャンペーン■敷金・礼金0ヶ月&AD200%※注意※2年未満の語学学校生様または海外審査の方はFRなし+AD募集条件よりマイナス1ヵ月となります。

インターネット 使用料無料	オートロック	宅配ボックス	専用ゴミ置き場	浴室乾燥機	ウォシュレット	エレベーター	礼金0	ウォークイン クローゼット	洗面所独立	照明器具	洗濯機置場室内
バス・トイレ別	コンロ2口	システムキッチン	エアコン	24H換気システム	下駄箱	防犯カメラ	光ファイバー	集合ポスト	築2年以内	フローリング	ベランダ・バルコニー

※現況と図面に相違がある場合は、現況優先となります。

新宿本店 新宿区新宿3-21-4新宿ニュータウンビル1階  
TEL : 03-6279-2032



みずべや  
水商売のお部屋



あずま通り店 新宿区歌舞伎町1-8-3良川ビル2階  
TEL : 03-6205-5732