

ARTESSIMO MONDO 306

| 物件種別 | 間取り | 賃料 | 管理費等 |
|-------|-----|---------|---------|
| マンション | 1K | 83,000円 | 15,000円 |

【インターネット無料!※UCOM光】ペット可 高級分譲賃貸マンション 人気の角部屋!2面採光で陽当り良好!

【インターネット無料!※UCOM光】ペット可 高級分譲賃貸マンション 人気の角部屋!2面採光で陽当り良好!

外観



その他



※図面と異なる場合は現況を優先となります。

間取り図



| | | | |
|---------|---|--------|------------|
| 敷金/保証金 | 0円 | 礼金/権利金 | 83,000円 |
| 敷引/償却金 | 0円 | 更新料 | 1.5ヶ月(新賃料) |
| 更新事務手数料 | | | |
| その他費用 | | | |
| 物件所在地 | 東京都江東区亀戸3丁目44-6 | | |
| 交通 | 中央・総武線各停 亀戸駅 徒歩11分 東京メトロ半蔵門線 錦糸町駅 徒歩15分 東京メトロ半蔵門線 押上駅 徒歩16分 | | |
| 間取り詳細 | | | |
| 構造 | 鉄筋コンクリート 3階 / 8階建 | | |
| 面積 | 22.12㎡ | 向き | 南 |
| 築年月 | 2013年4月 | 契約期間 | 普通借家契約 2年 |
| 退去日 | | 入居時期 | 2024年4月12日 |
| 駐車場 | 駐輪場 バイク置き場 | | |
| 設備 | 浴室乾燥、ガス給湯、バス・トイレ別、CS、押入、2ロコンロ、ガスキッチン、温水洗浄便座、エアコン、室内洗濯機置場、シャワー、BS、モニタ付オートロック、システムキッチン、ネット使用料不要、クローゼット、フローリング、トイレ有、ガスコンロ、ユニットバス、ガスコンロ設置済、バス有、2面採光、シューズボックス、洗面化粧台、TVインターホン、デザイナーズ、エレベーター、外壁タイル張り、毛配BOX | | |
| 入居諸条件 | ペット可、事務所不可、二人入居可 | | |
| 損害保険 | 要 23,000円(2年) | | |
| 保証会社 | 必須 保証会社必須/～50% | | |
| 備考 | ■入居中サポート/21450円 ■抗菌代/17600円 ■事務手数料/11000円 ■保証会社必須/～50% ■保険/23000円 ■鍵費用/22000円 ■契約期間(2年普借)※違約金有 ☆AZPの賃料+1万円でスーパーゼロプラン適用 ★0 ■ペット飼育時条件有 | | |

新宿本店 新宿区新宿3-21-4新宿ニュータワービル1階
TEL: 03-6279-2032



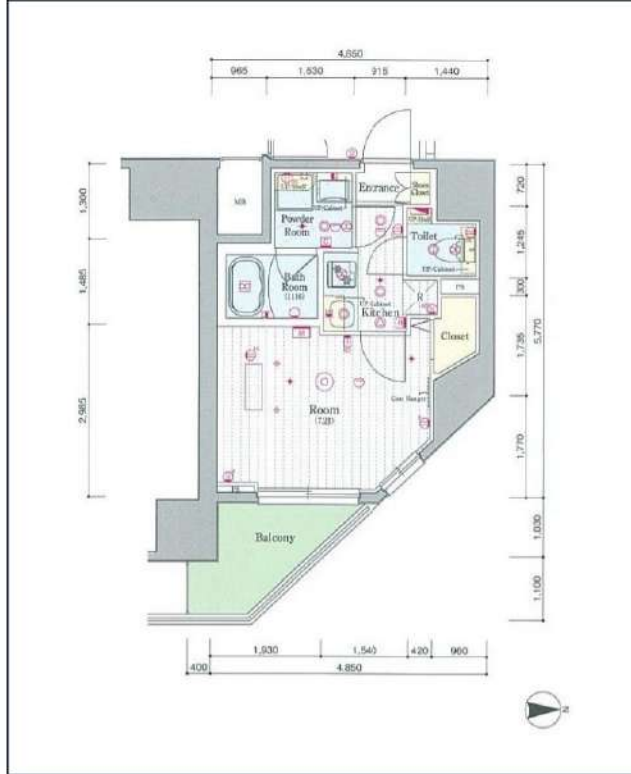
みずべや
水商売のお部屋



あずま通り店 新宿区歌舞伎町1-8-3良川ビル2階
TEL: 03-6205-5732

スカイコートプライム亀戸

AD100 外国籍相談



| | | | | | | | | | | | |
|-------|--------|----------|--------|--------|--------------|-------|---------|--------|----------|--------|--------|
| | | | | | | | | | | | |
| 都市ガス | 独立洗面台 | システムキッチン | 宅配ボックス | 駐輪場 | バイク置き場 | 浴室乾燥機 | ウォシュレット | オートロック | 洗濯機置場室内 | エアコン | 二人入居相談 |
| | | | | | | | | | | | |
| 防犯カメラ | エレベーター | バス・トイレ別 | コンロ2口 | フローリング | ベランダ/BBQコーナー | 礼金0 | 角部屋 | 洗面台 | 24Hゴミ置き場 | クローゼット | 下駄箱 |

※現況と図面に相違がある場合は、現況優先となります。

東武亀戸線「亀戸」徒歩8分
東武亀戸線「亀戸水神」徒歩9分
東武亀戸線「東あずま」徒歩16分

| 号室 | 賃料 |
|-----|---------|
| 201 | 91,500円 |

| | | | |
|-------|---|---------|----------|
| 管理費 | 10,000円 | | |
| 保証金 | 1ヶ月 | 礼金 | 0ヶ月 |
| その他費用 | 鍵交換費用33,000円、ハウスクリーニング55,000円(退去時)、エアコン分解清掃11,000円(退去時)、契約事務手数料11,000円(入居時)、24H生活サポート1,320円(月額) | | |
| 所在地 | 〒136-0071 東京都江東区亀戸4丁目35-2 | | |
| 構造・階建 | RC 2階部分 / 15階 | | |
| 築年月 | 2021年2月 | 専有面積 | 25.67㎡ |
| 間取り | 1K | 開口向き | 東 |
| 契約期間 | 普通借家2年 | 更新料 | 1ヶ月(新賃料) |
| 保険 | 20,000円 2年 | 更新事務手数料 | 0.5ヶ月税込み |
| 保証会社 | 株式会社エポスカード 50%プラン 保証料(初回契約時)50%、保証料(月額)1%、 | | |
| 退去予定日 | | 入居時期 | 即入居可 |
| 備考 | 保証金契約時償却、保証金償却に原状回復費用は含まれません。 短期解約違約金有1年未満の解約で総賃料の2ヶ月分、1年以上2年未満の解約で総賃料の1ヶ月分 解約予告2ヶ月前 | | |

・BS/110°CS(要確認) ・光ファイバー シーファイブ(要確認) ・駐輪場/バイク置き場/駐車場(要空確認)

駐輪場等の空き確認はこちらへ→ スカイサービス株式会社 03-6733-1451

新宿本店 新宿区新宿3-21-4新宿ニューターワビル1階
TEL: 03-6279-2032



みずあべや
水商売のお部屋



あずま通り店 新宿区歌舞伎町1-8-3良川ビル2階
TEL: 03-6205-5732

CREAL premier大島

403 号室

☆便利なWi-Fi無料!

☆追い炊き機能つき!

☆

☆



都営新宿線「東大島」徒歩8分

都営新宿線「大島」徒歩9分

| | |
|-------|-----------|
| 間取り | 1K |
| 賃料 | 93,000円 |
| 管理費 | 10,000円 |
| 敷金 礼金 | 礼金なし・敷金なし |

| | | | |
|-------|--|-------|---------------------|
| 所在 | 東京都江東区大島8丁目27-12 | | |
| 間取詳細 | 洋室8.1畳 | | |
| 構造・階建 | RC造 4階 / 6階建 | | |
| 専有面積 | 25.35㎡ | 物件種別 | マンション |
| 築年月 | 2021年7月 | 開口向き | 東 |
| 入居時期 | 2024年4月下旬 | 更新料 | 1ヶ月(新賃料) |
| 損保 | 要 20,000円 2年 | 連帯保証人 | 保証人指定しない +保証会社必要 |
| 契約期間 | 普通借家2年 | | |
| 保証会社 | (ズェイリス) 保証料(初回契約時)50%、保証料(月額)1%、外国籍の方 初回保証料:賃料総額の100% /月額保証料:賃料総額の1% | | |
| 駐車場 | | | |
| 入居諸条件 | ペット不可 | | |
| その他費用 | 契約事務手数料11,000円(入居時)、鍵交換代33,000円(入居時)、除菌消臭代11,000円(入居時)、アクト安心ライフ24(2年間)16,500円(入居時) | | |
| 周辺施設 | | | |
| 設備 | 浴室乾燥機、室内洗濯機置き場、バストイレ別、TVモニター付インターホン、コンロ2口、エアコン付き、フローリング、24H換気システム、システムキッチン、エアコン、オートロック、エレベーター、敷地内ゴミ置き | | |
| 備考 | 解約通知:2ヶ月前、1年未満解約の場合賃料総額1ヶ月分の違約金あり、空き予定の物件は先行契約、退去時クリーニング費用:借主負担、駐車場:無料、バイク置き場:月額3,300(税込)~、法人契約の更新事務手数料は新賃料の0.55ヶ月分(税込)、個人契約は22,000円(税込) | | |

※お申し込み後、審査の結果お断りさせていただく場合がございます。 ※現況と図面に相違がある場合は、現況優先となります。 ※入居可能日は、変更となる可能性がございます。

新宿本店 新宿区新宿3-21-4新宿ニュートラフビル1階
TEL: 03-6279-2032



みずべや
水商売のお部屋



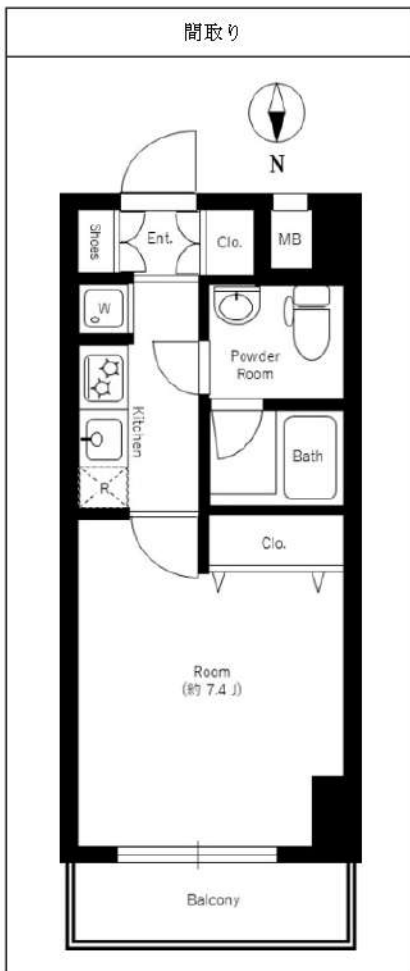
あずま通り店 新宿区歌舞伎町1-8-3良川ビル2階
TEL: 03-6205-5732

プレール・ドゥーク木場駅前 1003

ペット飼育時敷金+1ヶ月（償却）
小型犬・猫1匹まで飼育可

| 間取り | 賃料 | 管理費 |
|-----|---------|--------|
| 1K | 94,000円 | 9,000円 |

| 交通 | 東京メトロ東西線 『木場』 駅 徒歩2分／東京メトロ東西線 『東陽町』 駅 徒歩8分 |
|----|--|
| | 東京メトロ東西線 『門前仲町』 駅 徒歩15分 |



| 敷金/保証金 | 0ヶ月 | 礼金/権利金 | 1ヶ月 |
|--------|---|--------|-----------|
| 敷引/償却金 | | 更新料 | 1ヶ月(新賃料) |
| その他費用 | (必須) 緊急サポート代1,000円/月 (必須) 害虫駆除殺菌消毒代19,000円 (必須) 家財保険料18,000円/2年 (必須) 鍵交換代:24,200円 ※すべて税込金額となります。 ※ペット飼育可能物件の場合敷金+1ヶ月(退去時償却)+賃料3,000円増額もしくは礼金10万円頂戴いたします。小型犬or猫1匹までに限る。 | | |
| 物件種別 | マンション | | |
| 物件所在地 | 東京都江東区東陽3丁目4-4 | | |
| 間取り詳細 | 洋室7.4畳 | 平米数 | 25.67平米 |
| 構造 | RC 地上14階建 | 向き | 北 |
| 築年月日 | 2013年7月 | 契約期間 | 普通契約 2年 |
| 駐輪場 | 無 | 入居時期 | 2024年4月下旬 |
| 駐車場 | | | |
| バイク置き場 | | 建物管理会社 | |
| 専有部分 | インターフォン:TVモニター付き/オートロック/モニター付オートロック/フローリング/バルコニー・バルコニー/クローゼット:1/下駄箱/バス・トイレ:別室/浴槽/シャワー/浴室乾燥機/温水洗浄便座/暖房便座/洗面台/独立洗面台/脱衣所/洗濯機置き場:室内/システムキッチン/コンロ口数:2口/コンロ種類:都市ガス/コンロ設置済/冷房/BS/CS/光ファイバー | | |
| 共有部分 | 都市ガス/公営水道/エレベーター:1基/オートロック/防犯カメラ/宅配ボックス/集合ポスト/専用ゴミ置き場:あり | | |
| 保証会社 | ①ジャックス②エポス③Casa ※①②③の順番で審査をかけます。 初回契約時:40%(非課税) 更新時:10,000円/年～ 備考:海外審査の場合 ※①Casa②GTNの順番で審査をかけます。 大手法人契約の場合 保証会社利用無相談可能 | | |
| 入居条件 | 子供可/二人入居可/外国人可/ナイトワーク可/未成年可/分譲タイプ/ペット:相談/ルームシェア:相談 | | |
| 備考 | 短期違約金有(1年未満退去の場合賃料等総額1ヶ月)・解約予告2ヶ月前・更新事務手数料22,000円(税込)・内見ができない(空き予定等)申込に関しては、先行契約となります。 | | |

新宿本店

新宿区新宿3-21-4新宿ニューパークビル1階
TEL:03-6279-2032



みずべや
水商売のお部屋



あずま通り店

新宿区歌舞伎町1-8-3良川ビル2階
TEL:03-6205-5732

ペット可高級分譲賃貸マンション HY's crecer 清澄白河

東京メトロ半蔵門線・都営大江戸線
『清澄白河』駅徒歩9分



ペット飼育可能
※猫・小型犬いずれか1匹
飼育時は敷金プラス1ヶ月(お預かり)

※参考写真

■物件概要

- 名称 / HY's crecer 清澄白河 (ハイズクレセル キオスシラカワ)
- 所在地 / 東京都江東区三好4丁目7番3号
- 構造 / 鉄筋コンクリート造 地上8階建て
- 竣工 / 2017年2月
- 交通 / 東京メトロ半蔵門線『清澄白河』駅徒歩9分
都営大江戸線『清澄白河』駅徒歩9分
都営新宿線『菊川』駅徒歩12分

■賃貸条件

- 礼金 / 1ヶ月
- 敷金 / 1ヶ月
- 更新料 / 新賃料1.5ヶ月分
- 火災保険 / 18,000円
- 条件 / 文書事務手数料 5,500円(税込)
鍵交換費用 25,300円(税込)
ステージ安心サポート24 19,800円(税込)
振替事務手数料 330円(税込)/月
- その他 / 保証会社加入のこと
保証人不要方ご相談可能
初回保証料: 毎月支払額の30%~40%
※学生プラン有り: 初回保証料 10,000円~
月額保証料 700円
※保証会社利用しない場合は、敷金2ヶ月
※別途留学生プラン有(連帯保証人不要)

~ご利用保証会社~
エポスROOM ID・ルームバンクインシュア
初回保証料: 保証人有30%・保証人なし40%
※留学生プラン 初回: 毎月支払い合計額の80% (最低保証40,000円)
月額保証料 700円
外国人サポートプラン利用料 10,800円/年 (初年度より)
※初期費用のお支払いにクレジットカード決済をご利用可
※法人様契約の際の諸条件は別途お問い合わせください

設備・概要

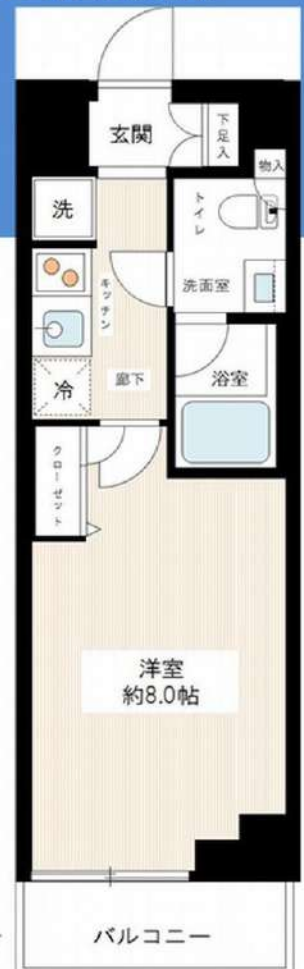
- *カラーモニター付オートロック
- *2口ガスシステムキッチン
- *浴室換気乾燥機
- *ウォシュレット
- *クローゼット
- *宅配BOX
- *メールBOX
- *エレベーター1基
- *敷地内ゴミ置場(24時間可)
- *エアコン1基
- *室内洗濯防排水パン
- *独立洗面台
- *BS・CSアンテナ
- *インターネットWiFi無料(シーファイブ) ※他回線不可
- *駐車場23,000~28,000円/月
- *契約時敷金1ヶ月・事務手数料1.1ヶ月
- *駐輪場(300円/月※年払い) ※ステッカー代150円/年
- *空状況・支払い方法は要確認

※ライフラインに關して※※申込自由※
※電気含むその他ライフライン→ライフライン取次業者からご案内
事前にご案内をお願いします! ※対象物件あり

独立洗面台

ネット無料

浴室乾燥機



【募集条件】

| 号室 | 賃料 | 間取り | 専有面積 | 現況 |
|------------|----------|-----|--------|----------|
| 612 | 100,000円 | 1K | 25.66㎡ | 3/30退去予定 |
| 管理費 8,000円 | | | | |

※退去時、貸主の指定業者による室内のクリーニング費用(38,500円・税込)・エアコン内部洗浄(12,100円・税込/台)は借主様負担となります。

図面と現況が異なる場合は、現況優先と致します

新宿本店 新宿区新宿3-21-4新宿ニュートラビル1階
TEL: 03-6279-2032



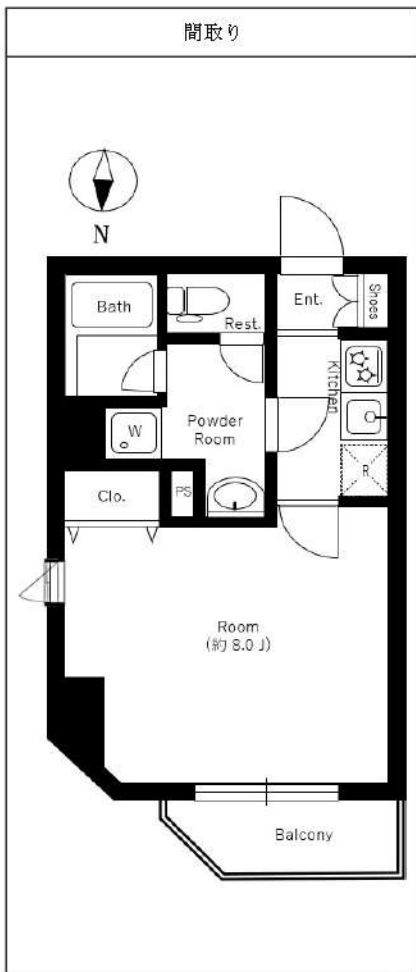
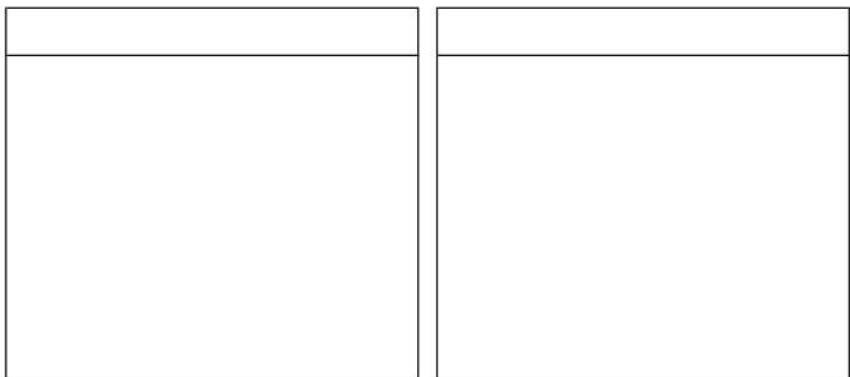
みずべや
水商売のお部屋



あずま通り店 新宿区歌舞伎町1-8-3良川ビル2階
TEL: 03-6205-5732

| 間取り | 賃料 | 管理費 |
|-----|----------|---------|
| 1K | 101,000円 | 15,000円 |

| 交通 | 都営大江戸線 『清澄白河』 駅 徒歩4分 / 東京メトロ半蔵門線 『清澄白河』 駅 徒歩4分 |
|----|--|
| | 都営大江戸線 『森下』 駅 徒歩4分 |



| 敷金/保証金 | 0ヶ月 | 礼金/権利金 | 1ヶ月 |
|--------|---|--------|-----------|
| 敷引/償却金 | - | 更新料 | 1ヶ月(新賃料) |
| その他費用 | (必須) 緊急サポート代1,000円/月 (必須) 害虫駆除殺菌消毒代19,000円 (必須) 家財保険料18,000円/2年 (必須) 鍵交換代:24,200円 ※すべて税込金額となります。 ※ペット飼育可能物件の場合敷金+1ヶ月(退去時償却)+賃料3,000円増額もしくは礼金10万円頂戴いたします。小型犬or猫1匹までに限る。 | | |
| 物件種別 | マンション | | |
| 物件所在地 | 東京都江東区常盤2丁目11-10 | | |
| 間取り詳細 | 1K | 平米数 | 26.34平米 |
| 構造 | RC 地上6階建 | 向き | 北 |
| 築年月日 | 2021年8月 | 契約期間 | 普通契約 2年 |
| 駐輪場 | 無 | 入居時期 | 2024年4月下旬 |
| 駐車場 | | | |
| バイク置き場 | | 建物管理会社 | |
| 専有部分 | インターフォン:TVモニター付き/オートロック/モニタ付オートロック/フローリング/ベランダ・バルコニー/下駄箱/バス・トイレ:別室/浴槽/シャワー/浴室乾燥機/温水洗浄便座/暖房便座/洗面台/独立洗面台/脱衣所/洗濯機置き場:室内/システムキッチン/コンロ口数:2口/コンロ種類:都市ガス/コンロ設置済/冷房/BS/CS/光ファイバー | | |
| 共有部分 | 都市ガス/公営水道/エレベーター:1基/オートロック/防犯カメラ/宅配ボックス/集合ポスト/専用ゴミ置き場:あり | | |
| 保証会社 | ①ジャックス②エポス③Casa ※①②③の順番で審査をかけます。 初回契約時:40%(非課税) 更新時:10,000円/年~ 備考:海外審査の場合 ※①Casa②GTNの順番で審査をかけます。 大手法人契約の場合 保証会社利用無相談可能 | | |
| 入居条件 | 子供可/二人入居可/外国人可/ナイトワーク可/未成年可/分譲タイプ/ペット:不可/ルームシェア:相談 | | |
| 備考 | 短期違約金有(1年未満退去の場合賃料等総額1ヶ月)・解約于2ヶ月前・更新事務手数料22,000円(税込)・内見ができない(空き予定等)申込に関しては、先行契約となります。 | | |

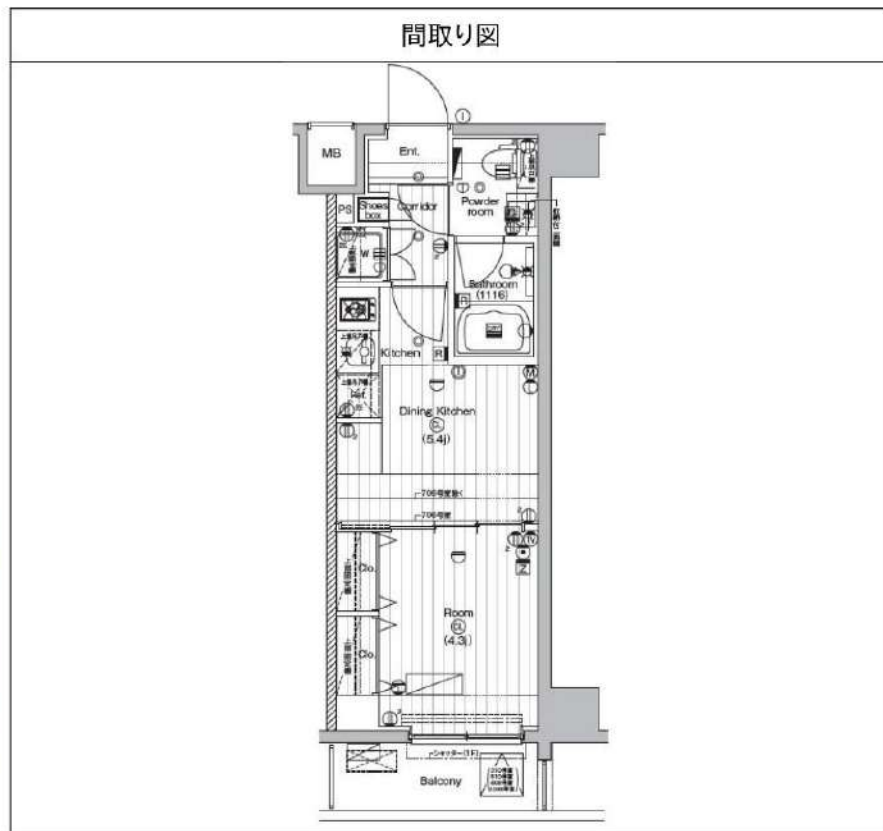


ザ・プレミアムキューブG潮見 210

| 物件種別 | 間取り | 賃料 | 管理費等 |
|-------|-----|----------|---------|
| マンション | 1DK | 103,000円 | 15,000円 |

共用部に貴重なルーフトラス&ドッグラン付き物件! [Wi-Fiインターネット無料! ※シーファイブ] ペット2匹飼育可能 高級分譲賃貸マンション!

共用部に貴重なルーフトラス&ドッグラン付き物件! [Wi-Fiインターネット無料! ※シーファイブ] ペット2匹飼育可能 高級分譲賃貸マンション!



| | | | |
|---------|---|--------|------------|
| 敷金/保証金 | 0円 | 礼金/権利金 | 103,000円 |
| 敷引/償却金 | 0円 | 更新料 | 1.5ヶ月(新賃料) |
| 更新事務手数料 | | | |
| その他費用 | | | |
| 物件所在地 | 東京都江東区潮見2丁目10-25 | | |
| 交通 | 京葉線 潮見駅 徒歩5分 東京メトロ有楽町線 辰巳駅 徒歩26分 東京メトロ有楽町線 豊洲駅 徒歩30分 | | |
| 間取り詳細 | DK 5.40畳 | | |
| 構造 | 鉄筋コンクリート 2階 / 10階建 | | |
| 面積 | 25.62㎡ | 向き | 南 |
| 築年月 | 2019年3月 | 契約期間 | 普通借家契約 2年 |
| 退去日 | | 入居時期 | 2024年3月30日 |
| 駐車場 | 駐輪場 バイク置き場 | | |
| 設備 | 浴室乾燥, ガス給湯, バストイレ別, CS, シャワー, 2口コンロ, ガスキッチン, 温水洗浄便座, エアコン, 室内洗濯機置場, 押入, BS, シューズボックス, モニタ付オートロック, 洗面化粧台, ネット使用料不要, クローゼット, フローリング, トイレ有, ガスコンロ, ユニットバス, ガスコンロ設置済, バス有, 追い焚き風呂, システムキッチン, TVインターホン, デザイナーズ, エレベーター, 外壁タイル張り, セキュリティ会社加入済, 宅配BOX, 屋外駐車場 | | |
| 入居諸条件 | ペット可, 事務所不可, 二人入居可 | | |
| 損害保険 | 要 23,000円(2年) | | |
| 保証会社 | 可 保証会社必須/〜50% | | |
| 備考 | ■入居中サポート/21450円 ■抗菌代/17600円 ■事務手数料/11000円 ■保証会社必須/〜50% ■保険/23000円 ■鍵費用/22000円 ■契約期間(2年普借) ※違約金有 ☆AZPの賃料+1万円でスーパーゼロプラン適用 ★0 ■ペット飼育時条件有 | | |

※図面と異なる場合は現況を優先となります。

新宿本店 新宿区新宿3-21-4新宿ニュータワービル1階
TEL: 03-6279-2032



みずべや
水商売のお部屋



あずま通り店 新宿区歌舞伎町1-8-3良川ビル2階
TEL: 03-6205-5732

CREAL日本橋浜町

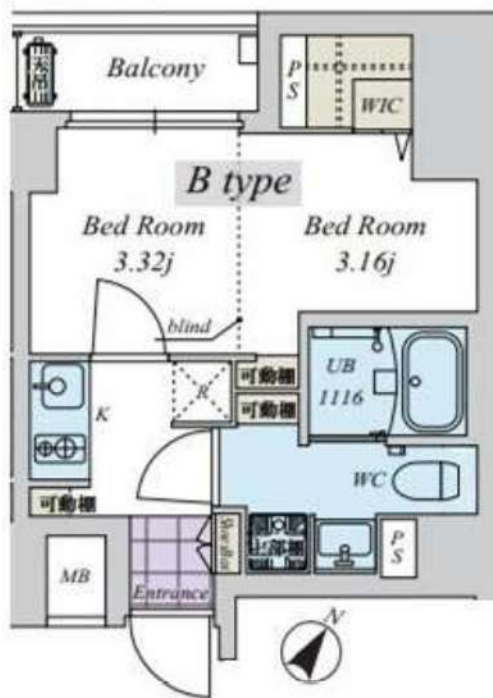
202号室

☆賃料発生日1.5ヶ月先まで相談可!

☆敷金礼金ゼロゼロ!

☆ウォークインクローゼットあり!

☆インターネット&Wi-Fi無料!



都営新宿線「浜町」徒歩6分
東京メトロ半蔵門線「水天宮前」徒歩7分
東京メトロ日比谷線「人形町」徒歩12分

| | |
|-------|-----------|
| 間取り | 1K |
| 賃料 | 118,000円 |
| 管理費 | 10,000円 |
| 敷金 礼金 | 礼金なし・敷金なし |

| | | | |
|-------|---|-------|---------------------|
| 所在 | 東京都中央区日本橋浜町3丁目45-2 | | |
| 間取詳細 | 洋室6.48畳 | | |
| 構造・階建 | RC造 2階 / 11階建 | | |
| 専有面積 | 25.82㎡ | 物件種別 | マンション |
| 築年月 | 2022年7月 | 開口向き | 北 |
| 入居時期 | 2024年5月中旬 | 更新料 | 1ヶ月(新賃料) |
| 損保 | 要 20,000円 2年 | 連帯保証人 | 保証人指定しない +保証会社必要 |
| 契約期間 | 普通借家2年 | | |
| 保証会社 | (ゾエリス) 保証料(初回契約時)50%、保証料(月額)1%、外国籍の方 初回保証料:賃料総額の100% /月額保証料:賃料総額の1% | | |
| 駐車場 | | | |
| 入居諸条件 | ペット不可 | | |
| その他費用 | 契約事務手数料11,000円(入居時)、鍵交換代33,000円(入居時)、消臭除菌代11,000円(入居時)、アクト安心ライフ24(2年間)16,500円(入居時) | | |
| 周辺施設 | | | |
| 設備 | 追焚バス、浴室乾燥機、室内洗濯機置き場、バストイレ別、コンロ2口、エアコン付き、フローリング、24H換気システム、システムキッチン、ウォークインクローゼット、エアコン、角部屋、オートロック、エレベータ | | |
| 備考 | 解約通知:2ヶ月前、1年未満解約で賃料総額1ヶ月分の違約金、空き予定は先行契約、退去時クリーニング費用:借主負担、駐車場 月額220円(税込)、更新事務手数料:法人契約の場合は新賃料の0.55ヶ月分(税込)、個人契約の場合は22,000円(税込) | | |

※お申し込み後、審査の結果お断りさせていただく場合がございます。 ※現況と図面に相違がある場合は、現況優先となります。 ※入居可能日は、変更となる可能性がございます。

新宿本店 新宿区新宿3-21-4新宿ニューワールドビル1階
TEL: 03-6279-2032



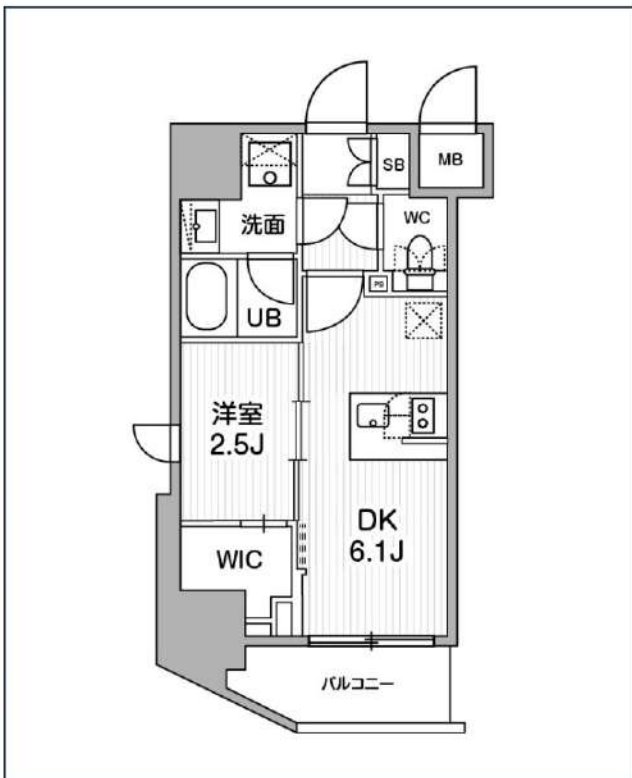
みずべや
水商売のお部屋



あずま通り店 新宿区歌舞伎町1-8-3良川ビル2階
TEL: 03-6205-5732

SYFORME木場

東京メトロ東西線「木場」徒歩7分
東京メトロ東西線「東陽町」徒歩8分



| 号室 | 賃料 |
|------|----------|
| 1001 | 120,000円 |

| | | | |
|-------|-----------------------|-------|--------|
| 管理費 | 10,000円 | | |
| 敷金 | なし | 礼金 | 0円 |
| 所在地 | 東京都江東区東陽1丁目26-2 | | |
| 構造・階建 | RC 10階部分 / 地上10階、地下0階 | | |
| 築年月 | 2022年11月 | 総戸数 | 45 |
| 間取り | 1DK | 専有面積 | 25.13㎡ |
| 契約期間 | 普通借家2年 | 開口向き | |
| 保険 | | 連帯保証人 | 指定しない |

| | | | |
|-------|---|-------|---|
| 保証会社 | | | |
| その他費用 | 鍵交換費用24,200円 税込、Goodプレミアムα (24Hサポートのみ) 11,000円 税抜(入居時)、住宅総合保険(フレックス)20,000円 非課税(入居時)、Goodプレミアムα 登録料2,000円/税抜(入居時) | | |
| 入居時期 | 2024年4月下旬 | 退去予定日 | — |

備考
特約等につきましてはGoodリアルエステート仲介会社様専用サイトの部屋詳細をご確認下さい。 / ■キャンペーン■敷金・礼金0ヶ月&AD200%※注意※2年未満の語学学校生様または海外審査の方はFRなし+AD募集条件よりマイナス1ヵ月となります。

| | | | | | | | | | | | |
|------------------|--------|----------|---------|-----------|---------|--------|--------|------------------|-------|--------|------------|
| | | | | | | | | | | | |
| インターネット 使用料無料 | オートロック | 宅配ボックス | 専用ゴミ置き場 | 浴室乾燥機 | ウォシュレット | エレベーター | 礼金0 | ウォークイン クローゼット | 洗面所独立 | 照明器具 | 洗濯機置場内 |
| | | | | | | | | | | | |
| バス・トイレ別 | コンロ2口 | システムキッチン | エアコン | 24H換気システム | 下駄箱 | 防犯カメラ | 光ファイバー | 集合ポスト | 築2年以内 | フローリング | ベランダ・バルコニー |

※現況と図面に相違がある場合は、現況優先となります。

新宿本店 新宿区新宿3-21-4新宿ニューターワビル1階
TEL: 03-6279-2032



みずばや
水商売のお部屋



あずま通り店 新宿区歌舞伎町1-8-3良川ビル2階
TEL: 03-6205-5732

アヴァンティーク銀座2丁目 505

| 物件種別 | 間取り | 賃料 | 管理費等 |
|-------|-----|----------|--------|
| マンション | 1K | 141,000円 | 7,000円 |

| | | | |
|---------|----------|--------|----------|
| 敷金/保証金 | 141,000円 | 礼金/権利金 | 141,000円 |
| 敷引/償却金 | | 更新料 | 1ヶ月(新賃料) |
| 更新事務手数料 | | | |

| | | | |
|-------|---|--|--|
| その他費用 | <small>[-一時金] 鍵交換費用(税込): 27,500円 [月次費用] 家財保険+付帯サービス(税込): 1,835円 [備考] ■契約時: 当月分+翌月分の賃料・管理費をお支払い頂きます ■解約時: ルームクリーニング費用及び借主負担分の原状回復費用をお支払い頂きます</small> | | |
|-------|---|--|--|

| | | | |
|-------|------------------|--|--|
| 物件所在地 | 東京都中央区銀座2丁目13-18 | | |
|-------|------------------|--|--|

| | | | |
|----|--|--|--|
| 交通 | 東京メトロ日比谷線 東銀座駅 徒歩3分 東京メトロ丸ノ内線 銀座駅 徒歩6分 東京メトロ有楽町線 銀座一丁目駅 徒歩4分 | | |
|----|--|--|--|

| | | | |
|-------|---------------|--|--|
| 間取り詳細 | 5階: 洋室 10.00畳 | | |
|-------|---------------|--|--|

| | | | |
|----|----------------------|--|--|
| 構造 | 鉄骨鉄筋コンクリート 5階 / 13階建 | | |
|----|----------------------|--|--|

| | | | |
|----|--------|----|----|
| 面積 | 30.87㎡ | 向き | 北西 |
|----|--------|----|----|

| | | | |
|-----|------------|------|-----------|
| 築年月 | 2003年5月21日 | 契約期間 | 普通借家契約 2年 |
|-----|------------|------|-----------|

| | | | |
|-----|------------|------|-----------|
| 退去日 | 2024年3月20日 | 入居時期 | 2024年4月中旬 |
|-----|------------|------|-----------|

| | | | |
|-----|-----------------|--|--|
| 駐車場 | 要問合せ 駐輪場 バイク置き場 | | |
|-----|-----------------|--|--|

| | | | |
|----|---|--|--|
| 設備 | 2口ガス(グリル付) 独立洗面台 脱衣室 浴室換気乾燥機 フローリング 室内洗濯機置場 | | |
|----|---|--|--|

| | | | |
|-------|-------|--|--|
| 入居諸条件 | 二人入居可 | | |
|-------|-------|--|--|

| | | | |
|------|--|--|--|
| 損害保険 | | | |
|------|--|--|--|

| | | | |
|------|--|--|--|
| 保証会社 | 必須 トーシンライフ、オリコフォレントインシュア、全保連/保証料: 初回=賃料等×50%、月額=賃料等×1% | | |
|------|--|--|--|

| | | | |
|----|---|--|--|
| 備考 | ■民泊利用不可 ■自転車: 月額1,000円 バイク: 月額2,000円(契約時2年間一括払い※台数要確認) ■部屋タイプ: C ◆内見予約は『スマート内覧』◆■外国籍相談可(申込条件: 在留カード必須、日本語読み書き出来る方、連帯保証人必須: 日本人又は永住者) ■大手法人保証会社未加入時: 敷金・礼金を各1ヶ月追加 ※内装は入居までに変更となる場合がございます | | |
|----|---|--|--|



※図面と異なる場合は現況を優先となります。

新宿本店 新宿区新宿3-21-4新宿ニュータウンワビル1階 TEL: 03-6279-2032
みずべや 水商売のお部屋
あずま通り店 新宿区歌舞伎町1-8-3良川ビル2階 TEL: 03-6205-5732