

# プレール・ドゥーク練馬中村橋

住み替え応援システムRe-Room  
家賃でポイントがたまる！  
住み替えて使ってお得！

安心管理システム24時間管理  
学生・女性にオススメ

洋室約8.7帖 1階シャッター付！練馬駅も徒歩圏内！

インターネット月額基本使用料無料(BBM-NET)

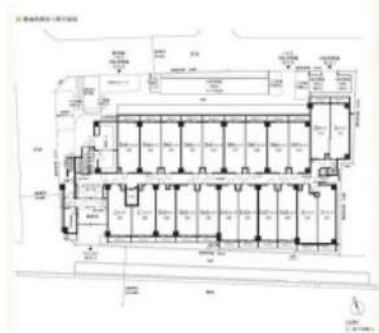
ペット相談可(小型犬または猫1匹、敷金2ヶ月)

**新生活応援**  
賢く(手軽に)はじめる新生活！

**家電リース**

お得で！家電は安心の4点セットをご用意しております。

※リース期間：3ヶ月・6ヶ月・12ヶ月  
※リース料：月額5,500円(税込) / 4,400円(税込)



## ACCESS

西武池袋線 中村橋駅 徒歩8分

都営大江戸線 練馬 徒歩15分

西武池袋線 練馬 徒歩13分

121号室

賃料 77,000円

管理費 8,000円

敷金 0ヶ月 礼金 1ヶ月

## OUTLINE

間取り	1K	タイプ		専有面積	25.74㎡
入居日	2024年03月下旬		内見	3/19～内見予定	
「木下の賃貸」友の会費		1,980 円(税込)/月額			
所在地	東京都練馬区向山2丁目6-10				
構造	RC造	規模	6階建1階		
竣工日	2017年02月	総戸数	127戸		
駐車場施設	無	空き	無		
駐輪場施設	有	空き	キノシタコミュニティへ要確認		
駐車場敷金	なし	駐車場賃料			
ペット飼育	相談	ペット飼育の場合の敷金	敷金2ヶ月支払		
方位	北	ガス	株CDエナジーダイレクト推奨		
開発管理会社	株式会社キノシタコミュニティ	電気	株CDエナジーダイレクト推奨		

## LEASE CONDITION

契約期間	2年	更新料	新賃料	1ヶ月
解約予告	1ヶ月前に文書で当社宛に通知			
鍵交換費	27,500 円(税込)	消毒代	26,400 円(税込)	
定額ルームクリーニング代	63,800 円(税込)			

## EQUIPMENT

オートロック	○	洗濯機置場	○	バルコニー	○
エレベーター	○	浴室乾燥機	○	CATV	○
TVモニター付きインターフォン	○	洗浄機能付暖房便座	○	BSアンテナ	○
宅配ボックス	○	追い焚き	○	CSアンテナ	○
ガスコンロ	○	居室床材フローリング	○	カーシェアリング	○
IHクッキングヒーター	○	エアコン	○		
独立洗面台	○	浄化槽	○		

**備考**

①保証会社加入必須。木下グループ保証：初回保証料80%、利用手数料月額550円(税込)、継続保証委託料20,000円(2年毎)  
 ②木下の賃貸友の会加入必須。入居者補償制度、住まいのトラブル緊急サポート等のサービスを提供。月額1,980円(税込)円~/法人プラン月額990円(住まいのトラブル緊急サポートのみ)  
 ③定額ルームクリーニング代63,800円(税込)～  
 ④CATV、BS・CS110”、インターネット等(導入されているか否かは要確認)には別途契約、費用がかかります。  
 ⑤BBM-NET完備。月額基本使用料は無料ですがオプションサービス(物件により利用できない場合があります)には別途費用がかかります。  
 ⑥契約時、消毒代26,400円(税込)がかかります。

※図面と現況が異なる場合には現況を優先とします。

**新宿本店** 新宿区新宿3-21-4新宿ニュータワービル1階  
TEL : 03-6279-2032



**みずべや**  
水商売のお部屋



**あずま通り店** 新宿区歌舞伎町1-8-3良川ビル2階  
TEL : 03-6205-5732

都営三田線西台駅 徒歩9分 都営三田線高島平駅 徒歩11分  
都営三田線蓮根駅 徒歩21分

FR :

クレヴィスタ板橋西台 II  
612

東京都板橋区高島平9丁目43-6

構造 鉄筋コンクリート10階建

面積 25.81㎡

竣工 2017年2月

間取り 1K



退去予定日：2024/03/10  
方角：南



※タイプにより床・建具の色が異なりますので必ず現地をご確認ください。

セールスポイント

ぜひ一度見ていただきたい、「クレヴィスタ板橋西台II」です。お手入れもしやすい、システムキッチン付きのマンションです。根強いニーズを誇る駅近の物件となり、徒歩9分に駅があります。防犯対策の行き届いた造りがポイント。賃貸物件をお探しなら、当社にお任せ下さい。こだわりやニーズに合わせた物件をご紹介するほか、しっかりとサポート致しますので、どうぞお気軽にお問い合わせ下さい。

スマートホーム

スマホアプリ「Space Core」で利用可。お部屋により設置されている機器が異なる場合や、非設置の物件もございますので現地をご確認ください。【機能】①スマートロック②温湿度センサー③室内防犯カメラ④赤外線家電操作機能⑤管理会社とのチャット機能など

※図面と現況が異なる場合は現況優先になります。



▼賃貸借条件

賃料	78,000円
共益費	15,000円
契約期間	2年
更新料	新賃料の1ヶ月
▼その他条件	
ペット	相談
法人	可
外国籍	留学生(語学/専/短) 敷金+1.5 社会人・大学生 敷金+1

※法人(保証会社不可):敷金+2ヶ月/礼金+2ヶ月  
※水・風可:敷金+1ヶ月  
※2人同居:敷金+1ヶ月  
※ペット:小型犬+1ヶ月/猫+1.5ヶ月(償却)  
※不動産業者入居不可(連保も不可)  
※民泊転貸禁止  
※先着申込可・先行契約不可

▼初期費用

敷金	0ヶ月
礼金	0ヶ月
保証:イオースカート	緊急連絡先40%
保証:ルームバンク 口振手数料¥330	緊急連絡先40%
保証:GTN	GTN 外国籍の方エポスグローバルプラン 総額家賃の100% +月次費用 総額家賃の2%
その他月額費用	リビングアシスト総合保険 800円
室内清掃費用	44,000円
鍵交換代	33,000円
その他初期費用	書類作成代 11,000円
入居時期	予定2024年3月下旬

新宿本店

新宿区新宿3-21-4新宿ニュータウンワビル1階  
TEL: 03-6279-2032



みずべや  
水商売のお部屋



あずま通り店

新宿区歌舞伎町1-8-3良川ビル2階  
TEL: 03-6205-5732

# ラフィスタ中板橋 504

物件種別	間取り	賃料	管理費等
マンション	1K	80,500円	15,000円

**【Wi-Fiインターネット無料!※シーファイブ】ペット可 高級分譲賃貸マンション**

【Wi-Fiインターネット無料!※シーファイブ】ペット可 高級分譲賃貸マンション

敷金/保証金	0円	礼金/権利金	0円
敷引/償却金	0円	更新料	1.5ヶ月(新賃料)
更新事務手数料			
その他費用			
物件所在地	東京都板橋区大谷口北町10-4		
交通	東武東上線 中板橋駅 徒歩8分 東武東上線 ときわ台駅 徒歩13分 東武東上線 大山駅 徒歩14分		
間取り詳細			
構造	鉄筋コンクリート 5階 / 10階建		
面積	25.77㎡	向き	北西
築年月	2017年5月	契約期間	普通借家契約 2年
退去日		入居時期	2024年4月15日
駐車場	バイク置き場		
設備	浴室乾燥, オートロック, ガス給湯, バス・トイレ別, CS, シャワー, 2ロコンロ, ガスキッチン, 温水洗浄便座, エアコン, 洗面所独立, 室内洗濯機置場, 押入, BS, シューズボックス, 洗面化粧台, ネット使用料不要, クローゼット, フローリング, トイレ有, ガスコンロ, ユニットバス, ガスコンロ設置済, バス有, システムキッチン, TVインターホン, メールボックス, デザイナーズ, エレベーター, 外壁タイル張り, 宅配BOX		
入居諸条件	ペット可, 事務所不可, 二人入居可		
損害保険	要 23,000円(2年)		
保証会社	必須 保証会社必須/～50%		
備考	■入居中サポート/21450円 ■抗菌代/17600円 ■事務手数料/11000円 ■保証会社必須/～50% ■保険/23000円 ■鍵費用/22000円 ■契約期間(2年普借)※違約金有☆AZPの賃料+1万円でスーパーゼロプラン適用★0 ■ペット飼育時条件有		

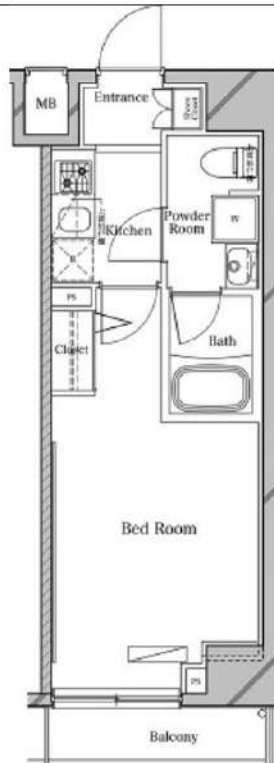
外観



その他



間取り図



新宿本店

新宿区新宿3-21-4新宿ニューワークビル1階  
TEL: 03-6279-2032



みずべや  
水商売のお部屋



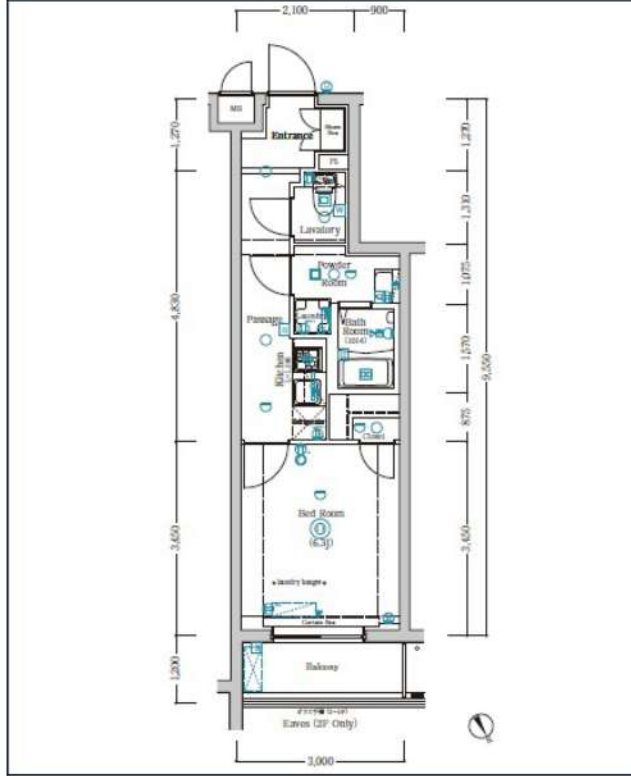
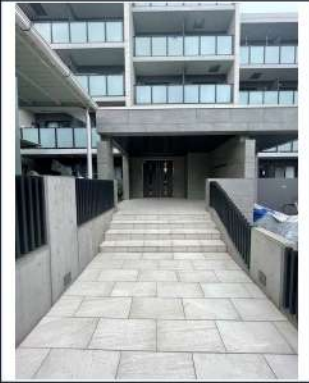
あずま通り店

新宿区歌舞伎町1-8-3良川ビル2階  
TEL: 03-6205-5732

# XEBEC小竹向原

先行契約です!インターネット無料!二人入居・ペット飼育可能です★

東京メトロ有楽町線「小竹向原」徒歩9分  
東京メトロ有楽町線「氷川台」徒歩10分  
西武有楽町線「新桜台」徒歩12分



号室	賃料
412	84,500円

管理費	15,000円		
敷金	0ヶ月	礼金	1ヶ月
所在地	東京都板橋区小茂根4丁目21-15		
構造・階建	RC 4階部分 / 5階		
築年月	2018年4月1日	専有面積	26.26㎡
間取り	1K	開口向き	北東
契約期間	普通借家2年	更新料	1ヶ月(新賃料)
保険	18,000円 2年	連帯保証人	不要
保証会社	エポスカード 保証料(初回契約時)50%、保証料(月額)1%、※エポス非承認の場合:全保連(初回保証料60%、年間10,000円、月々330円) 其他有		
入居条件	子供可、二人入居可、外国籍可、分譲タイプ、IT重説 対応物件、LGBTフレンドリー、留学生、ペット相談、ルームシェア相談		
その他費用	鍵交換費用33,000円、ハウスクリーニング49,500円(退去時)、契約事務手数料5,500円、除菌消臭費用13,200円、緊急サポート料1,000円(月額)		
内見可能日	2024年3月31日	入居時期	2024年4月中旬
備考	解約予告:1ヶ月前/更新事務手数料:0.55ヵ月/法人契約:敷金1ヶ月/ペット飼育時:敷金1ヶ月(退去時償却)/短期解約違約金(1年未満:賃料等の1ヵ月)		

洗面所独立	インターネット 使用料無料	オートロック	宅配ボックス	24Hゴミ置き場	浴室乾燥機	追い焚き	ウォシュレット	ウォームレット	エレベーター	洗濯機置場室内	バス・トイレ別
コンロ2口	システムキッチン	エアコン	クローゼット	閑静な住宅街	24H換気システム	下駄箱	防犯カメラ	光ファイバー	集合ポスト	ペット相談	二人入居可

※現況と図面に相違がある場合は、現況優先となります。

駐車場	有	バイク置場	有	駐輪場	有
空き状況・詳細確認先	(株)リアルアップコミュニティ 03-5843-6690				

新宿本店 新宿区新宿3-21-4新宿ニュータワービル1階  
TEL: 03-6279-2032



みずべや  
水商売のお部屋

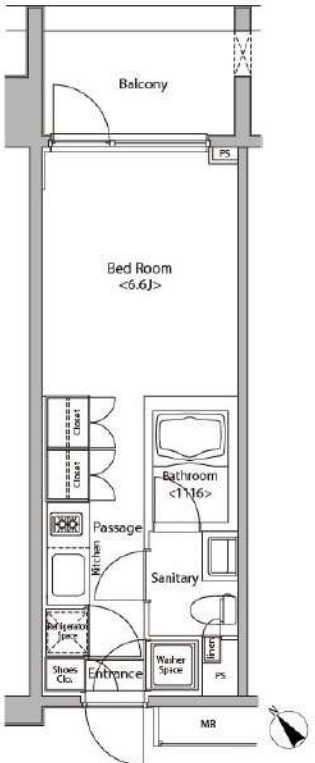


あずま通り店 新宿区歌舞伎町1-8-3良川ビル2階  
TEL: 03-6205-5732

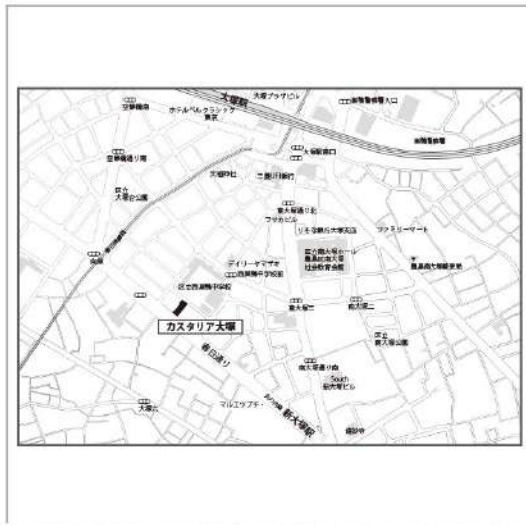
建物種別	マンション
<b>カスタリア大塚</b> (カスタリアオオツカ)	
805号室	

礼金なし!敷金1ヶ月!(保証会社利用必須)(申込月末日迄の契約始期分対象)

賃貸条件	賃料	97,000円	共益費	8,000円
	敷金	1ヶ月	礼金	0ヶ月
	契約形態	普通借家	契約期間	2年
	更新料	新賃料1ヶ月		



所在地	東京都豊島区南大塚3丁目17-4			
交通	東京メトロ丸の内線「新大塚」徒歩4分 JR山手線「大塚」徒歩5分			
建物	構造・規模	RC造 11階建		
	築年数	2006年1月	総戸数	70戸
	間取	ワンルーム	専有面積	23.8㎡
共用設備	外観タイル張り、オートロック、防犯カメラ、24時間緊急対応、機械警備、宅配ボックス、集合ポスト、エレベーターあり、専用ゴミ置き場あり、駐輪場あり			
保証会社利用必須	第1優先保証料	((株)エポスコード)保証料(初回契約時)40%、保証料(月額)1%、		
	第2優先保証料	日本セーフティー(株) 初回賃料総額の50%、月額330円(税込)、年間保証料10,000円(1年毎)、賃料滞納時の事務手数料(1回毎)個人770円(税込)法人3,300円(税込)		
	第3優先保証料	フォーシーズ(株)個人/初回賃料総額の150%(初回保証料50%+特別預託金100%)※特別預託金は退去時、滞納家賃が無い場合は借主様へ返金されます。法人/初回賃料総額の100%。月額330円(税込)、年間保証料賃料総額の1ヶ月分(1年毎)		
その他費用	損害保険	要 貸主指定 18,000円 2年		
	鍵交換費	27,500円(税込み)		
退去時費用	室内清掃費	居室専有面積30㎡未満は一律33,000円(税込)、30㎡以上は1㎡あたり1,100円(税込)		
	エアコン清掃費	壁掛け・床置き式1台あたり11,000円(税込)、天井カセット型エアコン1台あたり27,500円(税込)		
備考	<b>■デザイナーズ■宅配カード発行料 利用任意 1,650円(税込) 要別途申込■805号室B2タイプ■インターネット無料(要登録):UCOM光レジデンス(0120-359-841)※登録状況により初期費用が掛かる場合がございます。■フローリングカラーは退去時の状況により、変更となる場合がございます。■駐車場 要問合せ:(株)アズームTEL03-5365-1230 ■2021年8月大規模修繕工事済</b>			



入居可能日	2024年3月下旬	開口向き	北東
<b>&lt;専有設備&gt;</b> インターフォン(TVモニター付き)、フローリング、マルチメディアコンセント、クローゼット、下駄箱、収納スペース、エアコン、システムキッチン、コンロ口数(2口)、コンロ種類(ガス)、バス・トイレ(別室)、追い焚き、浴室乾燥機、温水洗浄便座、タンクレストイレ、洗面台、給湯、洗濯置き場(室内)、ペランダ・バルコニー、BS、CS、インターネット使用料無料			
※入居可能日は、空き予定の場合室内状況等により延びる可能性もございます。 ※図面と現況が異なる場合は、現況優先とさせていただきます。			

**新宿本店** 新宿区新宿3-21-4新宿ニュータウンビル1階  
TEL: 03-6279-2032



**みずべや**  
水商売のお部屋

**あずま通り店** 新宿区歌舞伎町1-8-3良川ビル2階  
TEL: 03-6205-5732

# 貸マンション

## 池袋駅

ルクレ西池袋 0203

間取り  
1K

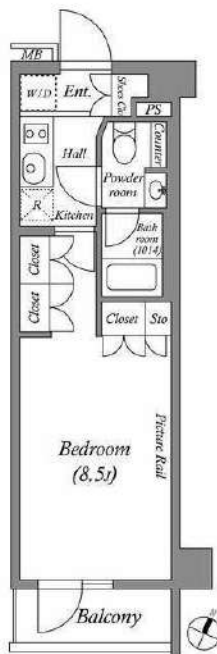
専有面積  
25.72㎡

築年月  
2017年01月



### チェックポイント！

主要採光面：南東向き、ペット相談 小型犬可 猫可(敷金1ヶ月積み増し、退去時償却)、B・T別、シャワー、浴室暖房、温水洗浄便座、洗面所独立、2口コンロ、システムキッチン、クローゼット、シューズボックス、室内洗濯機置場、都市ガス、フローリング、エアコン、C S、B S端子、CATV、ダブルロックドア、オートロック、モニタ付インターホン、防犯カメラ、バルコニー、エレベーター、宅配BOX



物件種目	貸マンション
最寄駅	池袋
間取タイプ	1K
賃貸条件	賃料 115,000円
	礼金なし 敷金なし 保証金なし

物件所在地	東京都豊島区西池袋3丁目 15番6号		
交通	J R山手線 池袋 徒歩6分		
建物	建物名	ルクレ西池袋 0203	
	構造・規模	RC 5階建/2階部分	
	使用部分積	25.72㎡	
間取内訳			
築年月	2017年01月	契約期間	2年
管理費等	なし 共益費 15,000円/月 雑費なし		
駐車場	なし		
現況	居住中	入居可能時期	2024年4月28日予定
設備	B・T別、シャワー、浴室暖房、温水洗浄便座、洗面所独立、2口コンロ、システムキッチン、クローゼット、シューズボックス、室内洗濯機置場、都市ガス、フローリング、エアコン、C S、B S端子、CATV、ダブルロックドア、オートロック、モニタ付インターホン、防犯カメラ、バルコニー、エレベーター...		
保険等	要 2年20,000円		
備考	敷金・礼金ゼロ！ ■解約予告2ヶ月前(日割) ■更新料：新賃料の1ヶ月分 ■第一保証会社：エポス(初回料：40%、月次：無 カギ費用：42,900円 退去時RC代：38,500円 更新料：なし 賃貸保証：加入要 株式会社エポスカード(東京) ROO MiD(個人)保証料：保証人有30% 無40%(法人)40% 利用駅1：東京メトロ丸の内線 池袋 徒歩6分 利用駅2：東京メトロ副都心線 池袋 徒歩6分		

新宿本店 新宿区新宿3-21-4新宿ニューターワビル1階  
TEL: 03-6279-2032



みずいばや  
水商売のお部屋



あずま通り店 新宿区歌舞伎町1-8-3良川ビル2階  
TEL: 03-6205-5732

# ルール志村坂上 501

物件種別	間取り	賃料	管理費等
マンション	2DK	126,000円	13,000円

敷金/保証金	0円	礼金/権利金	126,000円
敷引/償却金		更新料	1ヶ月(新賃料)
更新事務手数料			
その他費用	[一時金]TFDclub: 17,000円, ルームクリーニング代: 66,000円		
物件所在地	東京都板橋区小豆沢2丁目3-19		
交通	都営三田線 志村坂上駅 徒歩9分		
間取り詳細	5階: DK 6.00畳, 洋室 5.50畳, 洋室 4.20畳		
構造	鉄筋コンクリート 5階 / 7階建		
面積	36.18㎡	向き	東
築年月	2024年2月下旬	契約期間	普通借家契約 2年
退去日		入居時期	即入居
駐車場	駐輪場		
設備	24時間換気システム, 24時間緊急通報システム, 2口コンロ, BS, CATV, CS, TVインターホン, インターホン, エアコン, オートロック, ガス給湯, クローゼット, システムキッチン, シューズボックス, ダブルデインブルキー, ダブルロック, デインブルキー, トイレ有, バストイレ別, バス有, フローリング, モニタ付オートロック, 温水洗浄便座, 給湯, 光ファイバー, 室内洗濯機置場, 洗濯機置場, 洗面化粧台, 洗面所独立, 洗面台, 全室照明付き, 浴室乾燥, 追い抜き風呂, 24時間ゴミ出し可, エレベーター, 外壁コンクリート, 外壁タイル張り		
入居諸条件			
損害保険	要 全管協少額短期保険株式会社 20,000円 (2年)		
保証会社	必須 初回保証料30%(家賃+管理費)年間保証料10,000円 ※学生初回保証料9,000円		
備考			



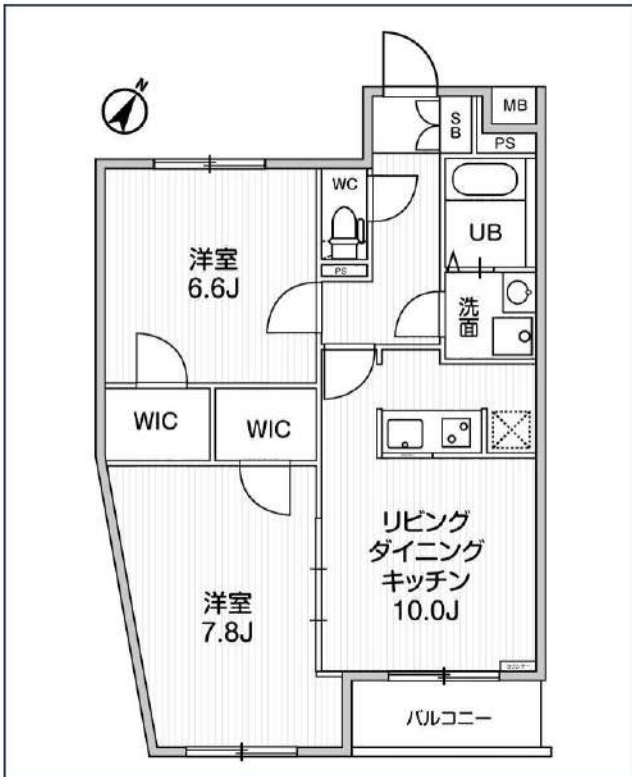
その他



新宿本店 新宿区新宿3-21-4新宿ニュータワービル1階 TEL: 03-6279-2032
みずいべや 水商売のお部屋
あずま通り店 新宿区歌舞伎町1-8-3良川ビル2階 TEL: 03-6205-5732

# ジェノヴィア板橋本町Ⅲスカイガーデン

都営三田線「板橋本町」徒歩8分  
 都営三田線「本蓮沼」徒歩12分  
 東武東上線「中板橋」徒歩14分



号室	賃料	
113	183,000円	

管理費	15,000円		
敷金	なし	礼金	0円
所在地	東京都板橋区宮本町35-10		
構造・階建	RC 1階部分 / 地上5階、地下0階		
築年月	2021年10月	総戸数	56
間取り	2LDK	専有面積	55.99㎡
契約期間	普通借家2年	開口向き	南東
保険		連帯保証人	指定しない

保証会社			
その他費用	鍵交換費用22,000円 税込、Goodプレミアムα (24Hサポートのみ) 11,000円 税抜(入居時)、住宅総合保険(フレックス)28,000円 非課税(入居時)、Goodプレミアムα 登録料2,000円/税抜(入居時)		
入居時期	2024年4月下旬	退去予定日	—

備考  
 特約等につきましてはGoodリアルエステート仲介会社様専用サイトの部屋詳細をご確認ください。/ フリーレント1ヶ月(家賃+共益費)付きです!※フリーレント利用時に1年未満で解約した場合、短期解約違約金+フリーレント期間の違約金が追加になります。

新宿本店 新宿区新宿3-21-4新宿ニューターワビル1階  
 TEL: 03-6279-2032



みずべや  
 水商売のお部屋



あずま通り店 新宿区歌舞伎町1-8-3良川ビル2階  
 TEL: 03-6205-5732