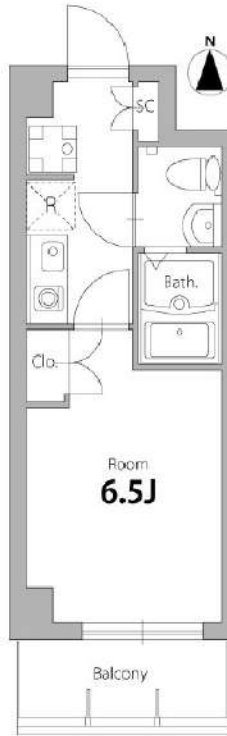


ル・ポール北加瀬 115

敷金ゼロ!
慶応大学まで徒歩圏内物件!



※写真は参考となります



ファミリーマート ニック
北加瀬三丁目店まで70m
ドラッグセイムス川崎矢上
店まで170m
ミニストップ 北加瀬店ま
で238m



賃貸条件	賃料 敷金	65,000円 0ヶ月	共益費 礼金	12,000円 1ヶ月
所在地	神奈川県川崎市幸区北加瀬3丁目16-26			
交通	東急東横線「元住吉」駅 徒歩18分			
	南武線「平間」駅 徒歩19分			
	横須賀線「新川崎」駅 徒歩19分			
種別	賃貸マンション	構造	鉄筋コンクリート	
規模	地上3階建て/1階部分		間取	1K
専有面積	21.90㎡		築年数	2014年9月
入居可能日	相談(2024/4/21解約予定)		現況	居住中
更新料	新賃料の1.5ヶ月		向き	南
保険	18,000円(2年)		鍵交換代 ※税込	27,500円
	保証会社			
※エポス ルームIDからの審査になります。 【ルームID】月額総賃料の50%/月次保証料、月額総賃料の1.5% 【ナップ】月額総賃料の50%/年間保証料10,000円/引落手数料550円(税込)				
費用	プレミアムデスク(税込/2年): 16,500円			
	害虫バリア(税込): 16,500円			
	契約時ルームクリーニング費用(税込): 44,000円			
必要書類	■審査時: 顔写真付き身分証・在籍証明			
	■契約時: 無			
その他	ペット	不可	楽器	不可
	事務所	不可	法人	可
	駐輪場	330円/月(込)	バイク	有 満車
	駐車場	16,500円/月(込)	トランク ルーム	無
	先行	契約	インター ネット	別途契約フレッツ光 (0120-116116)
備考	■短期解約違約金: 1年未満2カ月			
	■解約予告: 2カ月前			
	■バイク置き場大型相談可			
	■駐車場利用時敷金1ヶ月有			
■プレミアム代の中に登録料4,400円(税込)を含みます。				
■本物件は電子契約となります。				
共用管理	臨港エステート株式会社 03-5797-7071			

※図面と現況が異なる場合は、現況優先となります。情報掲載日 2024/2/26

新宿本店 新宿区新宿3-21-4新宿ニートワークビル1階
TEL: 03-6279-2032



みずべや
水商売のお部屋



あずま通り店 新宿区歌舞伎町1-8-3良川ビル2階
TEL: 03-6205-5732

アイルイムーブル百合ヶ丘 604号室

小田急線「百合ヶ丘」駅まで 徒歩9分
小田急線「読売ランド前」駅まで 徒歩9分

物件概要

- ◆所在地 : 神奈川県川崎市麻生区高石3-11-11
 - ◆構造 : 鉄筋コンクリート造 地下1階、地上5階建
 - ◆築年月 : 平成28(2016)年 4月
 - ◆専有面積 : 21.72㎡ ◆バルコニー面積 : 4.40㎡
 - ◆間取り : 1K ◆用途 : 住居専用
 - ◆総戸数 : 41戸
 - ◆建物管理会社: 日神管財株式会社(03-5360-2081)
- ※共用部設備・空き状況は上記へお問合せください

契約条件

- ◆敷金 : 1ヶ月 ◆礼金 : 1ヶ月
- ※大手法人等、保証会社未加入の場合は、敷金2ヶ月・礼金2ヶ月
- ◆更新料 : 新賃料1.5ヶ月分
- ◆更新手数料 : 22,000円
- ◆解約予告 : 2ヶ月前
- ◆入居日 : 相談

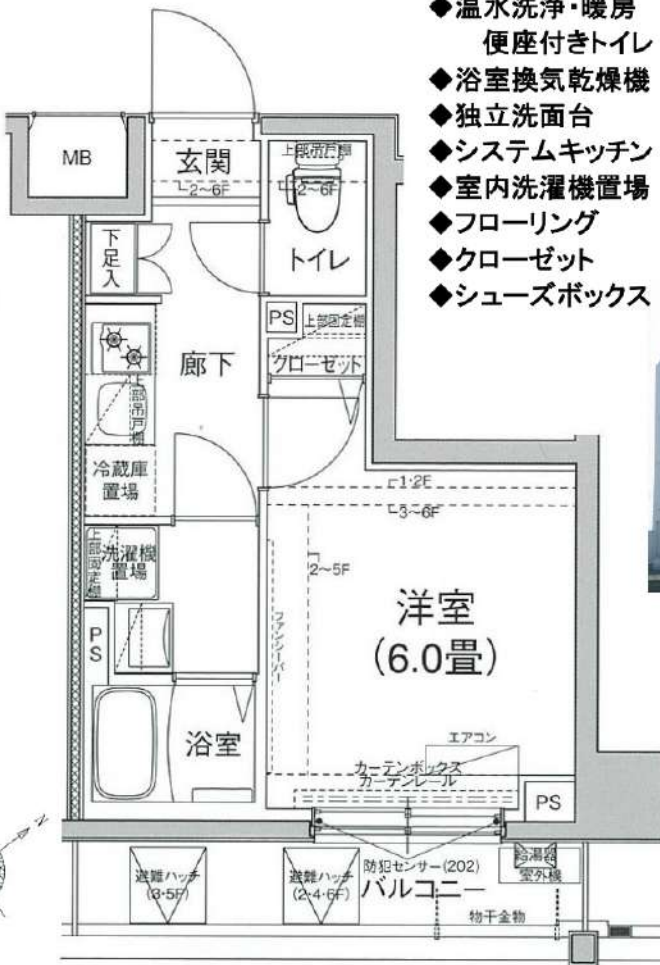
その他条件

- ※事務手数料: 12,100円
- ※当社指定家財保険加入義務有(新規・更新): 16,800円~(2年間)
- ※鍵交換費用: 26,400円
- ※保証会社加入義務有(賃料と共益費総額の50%~)
- 次年度以降保証料10,000円/年(一部、850円/月 プラン有)
- ※24時間安心サポート加入義務有(2年間): 16,500円
- ※言語対応サービス: 1,500円/月(加入対象者: 外国籍入居者)
- ※退去時基本クリーニング費用: 1,650円/㎡
- ※ペットの飼育不可

賃料	共益費
68,000円	8,000円

- ※ マイソク内表示、全て税込価格
- ※ 図面と現況が異なる場合は現況を優先と致します。

分譲賃貸マンション



【設備:専有部】

- ◆エアコン
- ◆温水洗浄・暖房 便座付きトイレ
- ◆浴室換気乾燥機
- ◆独立洗面台
- ◆システムキッチン
- ◆室内洗濯機置場
- ◆フローリング
- ◆クローゼット
- ◆シューズボックス

【設備:共用部】

- ◎オートロック
- ◎TVモニター付 インターホン
- ◎宅配ロッカー
- ◎エレベーター
- ◎監視カメラ
- ◎駐輪場
- ◎バイク置場

最上階

2駅利用可



現地案内図

新宿本店 新宿区新宿3-21-4新宿ニューワールドビル1階
TEL: 03-6279-2032



みずべや
水商売のお部屋



あずま通り店 新宿区歌舞伎町1-8-3良川ビル2階
TEL: 03-6205-5732

住み替え応援システムRe・Room
家賃でポイントがたまる！
住み替えで使ってお得！

安心管理システム24時間管理
学生・女性にオススメ

敷金・礼金0ヵ月

BBM-NET月額基本使用料無料

独立洗面台付



新生活応援
賢く！手軽にはじめる新生活！
家電リース

お得！家電は安心の4点セットをご用意しております。

リースで安くスマートライフ！
オプション付2点セットもご用意しております。

最新！全機種対応！
最新の家電も安心のリースでご利用いただけます。

新築 月額 **5,500**円
※保証料・管理費・共済料・火災保険料・水道料・電気料・ガス料・インターネット料・家具代・クリーニング代
中古 月額 **4,400**円
※保証料・管理費・共済料・火災保険料・水道料・電気料・ガス料・インターネット料・家具代・クリーニング代



ACCESS

J R横須賀線 新川崎駅 徒歩12分

J R南武線 鹿島田 徒歩18分

202号室	賃料	70,000円
	管理費	3,000円
敷金 0ヶ月 礼金 0ヶ月		

OUTLINE

間取り	1R	タイプ		専有面積	20.22㎡
入居日	2024年04月上旬		内見	3/21～現地対応予定	
「木下の賃貸」友の会費 1,980 円(税込) / 月額					
所在地	神奈川県川崎市幸区小倉2-1-43				
構造	軽量鉄骨造	規模	4階建2階		
竣工日	2020年1月	総戸数	8戸		
駐輪場	—	空き	—		
駐車場	—	空き	—		
駐車場賃料	—	—	駐車場礼金及び仲介手数料	—	
ペット飼育	不可	ペット飼育の場合の敷金	—		
方位	北西	ガス	都市ガス		
建物管理会社	オーナー自主管理				

LEASE CONDITION

契約期間	2年	更新料	新賃料	1	ヶ月
解約予告	1ヶ月前に文書で当社宛に通知				
鍵交換費	27,500 円(税込)	消毒代	26,400 円(税込)		
定額ルームクリーニング代	63,800 円(税込)				

EQUIPMENT

オートロック	○	洗濯機置場	○	バルコニー	○
エレベーター	○	浴室乾燥機	○	CATV	○
TVEモニター付きインターホン	○	洗浄機能付暖房便座	○	BSアンテナ	○
宅配ボックス	○	追い焚き	○	CSアンテナ	○
ガスコンロ	○	居室床材フローリング	○	カーシェアリング	○
IHクッキングヒーター	○	エアコン	○		
独立洗面台	○	浄化槽	○		

備考

※保証会社利用必須です。木下グループをご利用の場合、初回保証料80%と月額550円(税込)の利用手数料、また2年毎に20,000円の継続保証委託料が必要です。※CATV、インターネット等対応物件の場合、利用時は別途契約、費用がかかります。※契約時に定額ルームクリーニング代として63,800円(税込)～(お部屋の広さにより異なります)です。※BBM-NET対応物件の場合、月額基本使用料は無料ですが、オプションサービスには別途費用がかかります。※入居者補償制度あり※抗菌消毒代16,500円(税込)※木下の賃貸友の会加入必須。月額1,980(税込)円～/法人プラン月額990円(住まいのトラブル緊急サポートのみ)

※図面と現況が異なる場合には現況を優先とします。

新宿本店 新宿区新宿3-21-4新宿ニューターワビル1階
TEL: 03-6279-2032



みずびや
水商売のお部屋



あずま通り店 新宿区歌舞伎町1-8-3良川ビル2階
TEL: 03-6205-5732

《賃貸マンション》

建物外観



ペット飼育可
犬(首1匹まで)(小型)
飼育時は礼金1ヶ月追加

現地案内図



SQUARE CITY KAWASAKI

敷金 **0**ヶ月 礼金 **1**ヶ月

京浜東北線
「八丁畷」徒歩3分 「川崎」徒歩12分

JR京浜東北線
東海道線・南武線



- AUTO オートロック
- メールボックス
- 宅配ボックス
- エレベーター
- 敷地内3台駐輪場
- 駐輪場 24台
- バイク置場 5台
- PC NITフレッツ光 (個別契約)
- BS CS
- TVモニター付 インターホン
- シューズボックス
- クロゼット
- 室内洗濯機置場 シャワートイレ
- フローリング
- システムキッチン
- ガスコンロ (2口)
- エアコン 1基
- 独立洗面台
- 浴室暖房換気乾燥機 (24時間換気機能付)

物件名称	スクエアシティ川崎 504号室		
間取	1K		
賃貸条件	賃料	71,000	円/月
	共益費	15,000円/月	
	敷金	無	礼金 1ヶ月
入居時期	2024年4月中旬(3/24解約予定)		

物件所在	〒210-0024 神奈川県川崎市川崎区日進町24番6		
交通	京急本線	八丁畷	駅徒歩 3分
	JR京浜東北線	川崎	駅徒歩 12分
	JR東海道線・JR南武線	川崎	駅徒歩 12分
建物	構造・規模	鉄筋コンクリート造 地上10階建	総戸数 47戸 所在階 5階
	専有面積	23.40㎡ (バルコニー面積 3.60㎡)	方位 東南
竣工年月	2016年3月		
契約期間	普通賃貸借 2年(更新可)		
更新料	新賃料1ヶ月分	更新事務手数料	新賃料0.55ヶ月分(税込)
解約予告	2ヶ月前		
短期違約	有 1年未満の解約時総賃料1ヶ月分相当額		
賃貸保証委託契約	区分	必須 セゾンの家賃保証(RentQuick)他	
	条件	初回保証料:家賃総額の50%、年間保証料:10,000円、口座振替手数料:無し ※審査状況により内容変更となる場合有	
保険	加入不要(24時間緊急サポートに付帯)		
鍵交換費用	38,500円(税込)		
その他月額費用	24時間緊急サポート料:2,200円(税込)※必須		
その他初期費用	契約事務手数料:11,000円(税込) 抗菌消臭代:16,500円(税込)		
退去時費用(退去時精算)	ルームクリーニング費用:44,000円(税込) エアコンクリーニング特約有:1台につき13,200円(税込)		
備考	管理:巡回 ペット可 SOHO不可 事務所不可 楽器不可		

※図面と現況が異なる場合、現況優先といたします。

駐車場 バイク置場	駐車場 無 バイク置場 建物内5台/平置き/月額2,000円	利用の制限など	ペット飼育可(小型犬または猫 1匹迄) ※飼育時は礼金1ヶ月積増
駐輪場	敷地内24台/二段ラック/年額6,000円		
回線設備	NTTフレッツ光(個別契約) TEL:0120-116-116	設備	オートロック、宅配ボックス、室内洗濯機置場、独立洗面台、シャワートイレ、2口ガスコンロ、浴室換気暖房乾燥機、24時間換気機能、エアコン1基、モニター付きインターホン、BS、CS
共有部管理会社	株式会社クreasコミュニティ TEL 03-6824-9550		

※上記共有設備は空室状況が変わることがあります。最新の空き状況等は共有部管理会社へお問合せください。

新宿本店 新宿区新宿3-21-4新宿ニュータウンビル1階 TEL:03-6279-2032

みずべや 水商売のお部屋

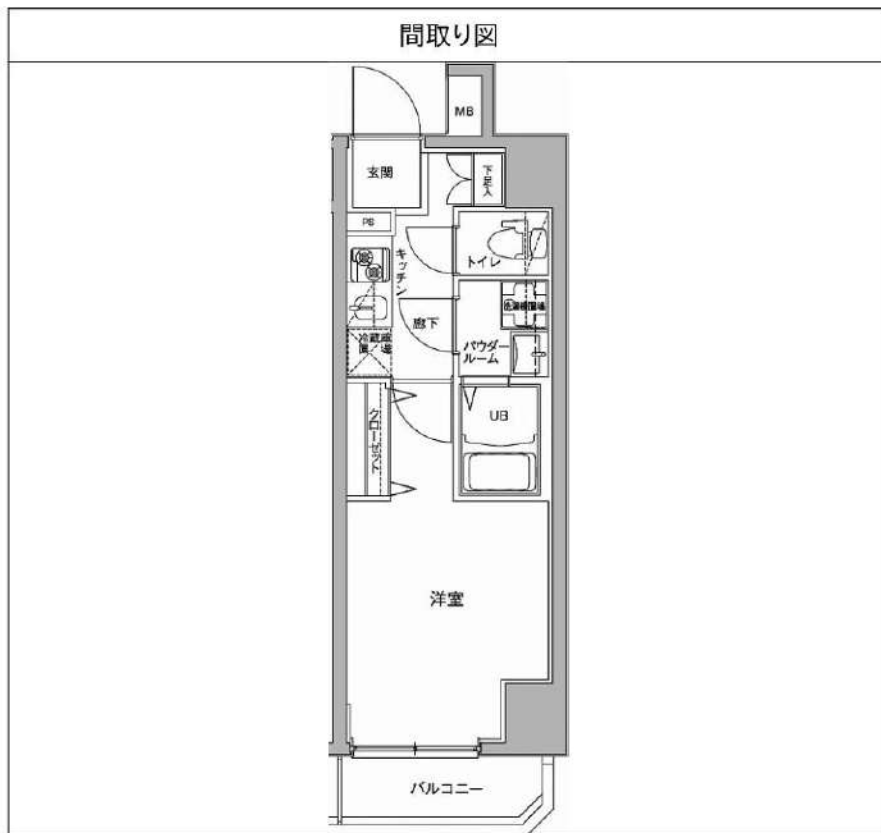
あずま通り店 新宿区歌舞伎町1-8-3良川ビル2階 TEL:03-6205-5732

ジェノヴィア川崎駅グリーンヴェール 709

物件種別	間取り	賃料	管理費等
マンション	1K	76,500円	15,000円

ペット可 高級賃貸レジデンス 設備やセキュリティー面も充実!

ペット可 高級賃貸レジデンス 設備やセキュリティー面も充実!



敷金/保証金	0円	礼金/権利金	76,500円
敷引/償却金	0円	更新料	1.5ヶ月(新賃料)
更新事務手数料			
その他費用			
物件所在地	神奈川県川崎市川崎区南町3-2		
交通	京浜東北線 川崎駅 徒歩8分 京急本線 京急川崎駅 徒歩9分 南武線 八丁畷駅 徒歩13分		
間取り詳細			
構造	鉄筋コンクリート 7階 / 13階建		
面積	23.62㎡	向き	南東
築年月	2017年3月	契約期間	普通借家契約 2年
退去日		入居時期	2024年4月7日
駐車場	駐輪場 バイク置き場		
設備	浴室乾燥, ガス給湯, バス・トイレ別, CS, シャワー, 2口コンロ, ガスキッチン, 温水洗浄便座, エアコン, 洗面所独立, 室内洗濯機置場, 押入, BS, モニタ付オートロック, システムキッチン, クローゼット, フローリング, トイレ有, ガスコンロ, ユニットバス, ガスコンロ設置済, バス有, シューズボックス, 洗面化粧台, TVインターホン, デザイナーズ, エレベーター, 外壁タイル張り, 宅配BOX, 防犯カメラ		
入居諸条件	ペット可, 事務所不可, 二人入居可		
損害保険	要 23,000円(2年)		
保証会社	可 保証会社必須/～50%		
備考	■入居中サポート/21450円 ■抗菌代/17600円 ■事務手数料/11000円 ■保証会社必須/～50% ■保険/23000円 ■鍵費用/22000円 ■契約期間(2年普借) ※違約金有 ☆AZPの賃料+1万円でスーパーゼロプラン適用 ★0 ■ペット飼育時条件有		

※図面と異なる場合は現況を優先となります。

新宿本店

新宿区新宿3-21-4新宿ニュータワービル1階
TEL: 03-6279-2032



みずべや
水商売のお部屋



あずま通り店

新宿区歌舞伎町1-8-3良川ビル2階
TEL: 03-6205-5732

住み替え応援システムRe・Room
家賃でポイントがたまる！
住み替えで使ってお得！

安心管理システム24時間管理
学生・女性にオススメ

人気物件に空きが出ました！

洋室約7.7帖・独立洗面台あり・2口ガスコンロキッチン

オートロック付き分譲マンション・宅配BOX有り



新生活応援
賢く！身軽にはじめる新生活！
家電リース

お得で！家電は安心の4点セットをご用意しております。

リースで賢くスマートライフを！
プランは2種類からお選びいただけます。

最新家電も木下の賃貸にお得に使える！

新生活応援も木下の賃貸にお得に使える！

新品 月額 **5,500**円
中古 月額 **4,400**円



■ACCESS			
J R南武線 平間駅 徒歩4分			
J R南武線 向河原 徒歩15分			
東急東横線 武蔵小杉 徒歩25分			
702号室	賃料 81,000円		
	管理費 8,000円		
	敷金 0ヶ月 礼金 1ヶ月		
■OUTLINE			
間取り	1R タイプ		
入居日	2024年04月上旬		
専有面積	25.56㎡		
内見	内見不可 3/22退去予定		
「木下の賃貸」友の会費 1,980 円(税込) /月額			
所在地 神奈川県川崎市中原区北谷町700-1			
構造	RC造		
竣工日	2010年9月		
規模	8階建7階		
総戸数	28戸		
駐輪場	有り		
空	要確認		
駐車場	有り		
空	空きなし		
駐車場賃料	要確認 円/月額(税込)		
駐車場礼金及び仲介手数料	要確認		
ペット飼育	不可		
ペット飼育の場合の敷金	—		
方位	南西		
ガ	入都市ガス		
建物管理会社	株式会社キノシタコミュニティ		
■LEASE CONDITION			
契約期間	2年		
更新料	新賃料 1ヶ月		
解約予告	1ヶ月前に文書で当社宛に通知		
鍵交換費	27,500 円(税込)		
消毒代	26,400 円(税込)		
定額ルームクリーニング代	63,800 円(税込)		
■EQUIPMENT			
オートロック	洗濯機置場	バルコニー	○
エレベーター	浴室乾燥機	CATV	○
TVモニター付きインターフォン	洗浄機能付暖房便座	BSアンテナ	○
宅配ボックス	追い焚き	CSアンテナ	○
ガスコンロ	居室床材フローリング	カーシェアリング	○
IHクッキングヒーター	エアコン		○
独立洗面台	浄化槽		○
備考	※保証会社利用必須です。木下グループをご利用の場合、初回保証料80%と月額550円(税込)の利用手数料、また2年毎に20,000円の継続保証委託料が必要です。※CATV、インターネット等対応物件の場合、利用時は別途契約、費用がかかります。※契約時に定額ルームクリーニング代として63,800円(税込)～(お部屋の広さにより異なります)です。※BBM-NET対応物件の場合、月額基本使用料は無料ですが、オプションサービスには別途費用がかかります。※入居者補償制度あり ※契約時に除菌消毒代が発生致します。※駐車場契約の場合は礼金1ヶ月・仲介手数料1ヶ月分発生致します。※木下の賃貸友の会加入必須。月額1,980(税込)円~/法人プラン月額990円(住まいのトラブル緊急サポートのみ)		

※図面と現況が異なる場合には現況を優先とします。

ZOOM川崎 Second

903号室

東海道本線

川崎駅徒歩7分

京急本線京急川崎駅 徒歩9分
南武線八丁畷駅 徒歩9分

複数路線使用可能！！
通勤・通学に便利です♪

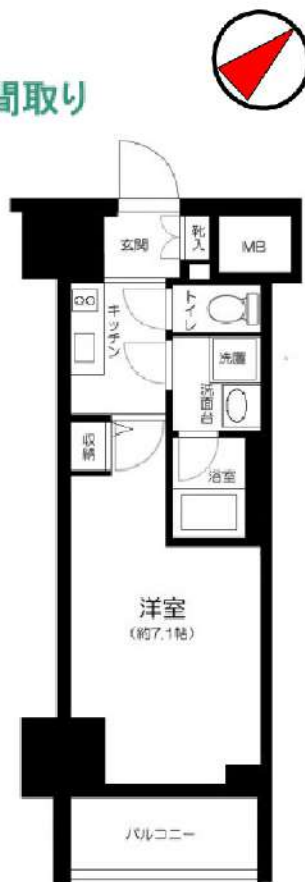
外観等



地図



間取り



※図面と現況が異なる場合は現況を優先いたします。

賃料	86,000円
共益費	6,000円
敷金	1ヶ月
礼金	1ヶ月
現況	3月31日退去予定

物件概要

所在地	神奈川県川崎市川崎区小川町7-2		
構造	RC地上14階建		
種別	分譲賃貸マンション		
築年数	2015年6月	総戸数	74戸
間取り	1K	広さ	23.64㎡

必要書類・その他注意事項

身分証明書・収入証明
(※保険証は提出時記号・保険証番号をふせてください)
家賃口座引落(手数料は契約者負担となります)
入居者サポート料 2年間 18,700円
住宅総合保険 2年間 20,000円
解約時敷金償却 1ヶ月(法人契約に限り相談可)
鍵交換代 24200円
通常損耗は貸主負担です
保証会社利用必須
近隣トラブル解決支援サービス付保証プランあり
契約期間:2年
更新料:新賃料の1ヶ月分

建物管理会社

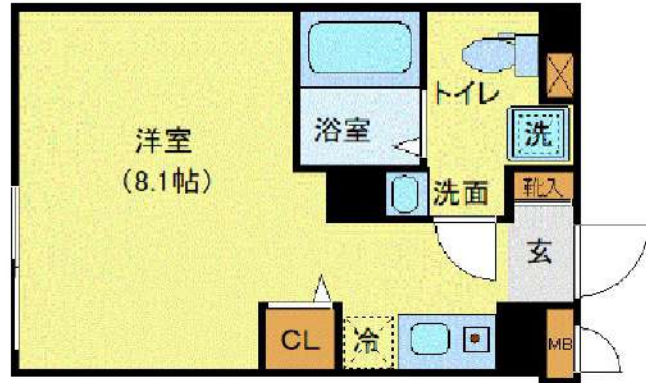
株式会社トーシンコミュニティー
0422-21-7771(設備関係は0422-67-9311へ)

部屋設備

- ◆バス・トイレ別 ◆エアコン1基(設備:洋室)
- ◆オートロック
- ◆宅配BOX
- ◆エレベーター
- ◆室内洗濯
- ◆収納
- ◆独立洗面台



間取り図



基本情報

住所	神奈川県川崎市川崎区貝塚2丁目 5-17	号室	202
交通	1 京浜東北線川崎駅 徒歩10分	間取り	1R
	2 東海道本線川崎駅 徒歩10分	広さ	壁芯20.63㎡
	3 南武線川崎駅 徒歩10分	方角	西
築年月	2020年2月	構造	RC・5階建
		現況	即時

賃料等

敷金	0ヶ月	礼金	1ヶ月
賃料	89,000円		
共益費	11,000円		

●SBI日本少額短期保険/20,000円 契約期間2年 ●再契約料/新賃料の1ヵ月

■鍵交換代33,000円 ■退去時クリーンコート代55,000円 ■事務手数料22,000円 ■退去時精算手数料5,500円 (最終請求時) ■指定賃貸保証加入 (総賃料100%) ■賃料等引き落とし料330円/月 ■家具家電撤去費用27,500円 (家具家電無し契約を希望の場合) ■短期解約違約金: 賃料1ヶ月分 (1年未満) ■モバイルwifi (50GB) 付 ■民泊・簡易宿泊による利用及びそれに伴う広告等は一切禁止 ■法人で保証会社加入無しの場合、敷金1か月 ■海外審査相談可 ■全物件先行契約になります。 ■事務所・SOHO利用禁止 ■外国籍の方: GTN加入要 (海外審査OK) 初回保証料: 賃料総額100% 月次手数料2,330円 (税込) ■エクセレントシリーズ

設備

エレベーター / 宅配ボックス / フローリング / 家具・家電付 / エアコン / ネット使用料不要 / TVインターホン / システムキッチン / 給湯 / バストイレ別 / 脱衣所 / 浴室乾燥機 / 温水洗浄便座 / 洗面所独立 / 暖房便座 / クロゼット / オートロック / 敷金不要 / 外国人可

建物内観



外観画像



SET UP賃貸 (家具・家電付き) 対応

[家具・家電付き基本内容] 条件をご確認下さい。
 ●TV ●冷蔵庫 ●レンジ
 ●ベット ●デスク ●チェア
 ●カーテン ●その他備品
 ※物件により異なる場合がございます。
 詳しくはお問合せ下さい。



新宿本店 新宿区新宿3-21-4新宿ニュータワービル1階
 TEL: 03-6279-2032



みずべや
 水商売のお部屋



あずま通り店 新宿区歌舞伎町1-8-3良川ビル2階
 TEL: 03-6205-5732

間取り図



基本情報

住所	神奈川県川崎市川崎区池田 1丁目 8-2	号室	1101
交通	1 京急本線八丁驛駅 徒歩2分	間取り	1R
	2 南武線八丁驛駅 徒歩2分	広さ	壁芯22.47㎡
	3 東海道本線川崎駅 徒歩15分	方角	北西
築年月	2016年9月	構造	RC・11階建
		現況	即時

賃料等

敷金	0ヶ月	礼金	1ヶ月
賃料	90,000円		
共益費	11,000円		

●SBI日本少額短期保険/20,000円 契約期間2年 ●再契約料/新賃料の1ヵ月

■鍵交換代33,000円 ■退去時クリーンコート代55,000円 ■事務手数料22,000円 ■退去時精算手数料5,500円 (最終請求時) ■指定賃貸保証加入 (総賃料100%) ■賃料等引き落とし料330円/月 ■家具家電撤去費用27,500円 (家具家電無し契約を希望の場合) ■短期解約違約金: 賃料1ヶ月分 (1年未満) ■モバイルwifi (50GB) 付 ■民泊・簡易宿泊による利用及びそれに伴う広告等は一切禁止 ■法人で保証会社加入無しの場合、敷金1ヵ月 ■海外審査相談可 ■全物件先行契約になります。 ■事務所・SOHO利用禁止 ■外国籍の方: GTN加入要 (海外審査OK) 初回保証料: 賃料総額100% 月次手数料2,330円 (税込) ■エクセレントシリーズ

設備

エレベーター / 宅配ボックス / フローリング / 家具・家電付 / エアコン / 人感照明センサー / TVインターホン / 分譲賃貸 / システムキッチン / 給湯 / バストイレ別 / 脱衣所 / 浴室乾燥機 / 温水洗浄便座 / 洗面所独立 / 暖房便座 / クロゼット / オートロック / 最上階 / 敷金不要 / 外国人可

建物内観



※写真はイメージです



外観画像



SET UP賃貸 (家具・家電付き) 対応

[家具・家電付き基本内容] 条件をご確認下さい。

- TV
 - 冷蔵庫
 - レンジ
 - ベット
 - デスク
 - チェア
 - カーテン
 - その他備品
- ※物件により異なる場合がございます。
詳しくはお問合せ下さい。



新宿本店 新宿区新宿3-21-4新宿ニュータワービル1階
TEL: 03-6279-2032



みずベイ
水商売のお部屋



あずま通り店 新宿区歌舞伎町1-8-3良川ビル2階
TEL: 03-6205-5732



CREVISTA 武蔵小杉

自然も利便も、あらゆる楽しみが広がる、
武蔵小杉エリアが日常の生活舞台に。

「ららテラス武蔵小杉」・「グランツリー武蔵小杉」をはじめ、駅周辺には大規模商業施設が集積する武蔵小杉駅周辺。少し足をのばせば、多摩川の河川敷に広がる緑地や堤防には遊歩道があり、自然も身近なロケーション。ショッピングからエンターテインメント、ヒーリング、エタキサイズまで、あらゆる楽しみが日常を彩ります。



【概要】名称：クレヴィスタ武蔵小杉 構造：RC造5階建 所在：川崎市中原区上丸子山王町1-1406-5 建築：2024/2/29

【条件】賃料：下表 敷金：0ヶ月 礼金：0ヶ月 更新料：1ヶ月 共益費：15,000円 清掃費：44,000円※契約時払 書類作成代：11,000円 リビングアシスト総合保険料：月額800円
保証料：保証会社加入要 賃料共益費合計額の40~100% ペット可…敷金・償却追加有（小型犬+0.5ヶ月、猫+1ヶ月） 大手法人契約…敷金2ヶ月・礼金2ヶ月
外国籍の方…保証会社エボスグローバル加入要（海外審査OK） 保証料総額家賃1ヶ月+月次手数料賃料等2%【社会人・大学生・短大生】…敷金1ヶ月 【上記以外留学生】…敷金2ヶ月

【設備】カラーモニター付オートロック、EV、メールBOX、宅配BOX、防犯カメラ、エアコン、ドアスコープ、24h利用可ゴミ置場、BS・CS110* アンテナ有、
増圧直結給水方式、スマートホーム、自動火災報知機、駐輪場1台無料、24時間換気、ダブルロック錠、洗面化粧台、給湯器、レンジフード、システムキッチン、2口コンロ、
給湯器、温水洗浄トイレ、浴室換気乾燥機、バイク置場月額5,000円別途契約要

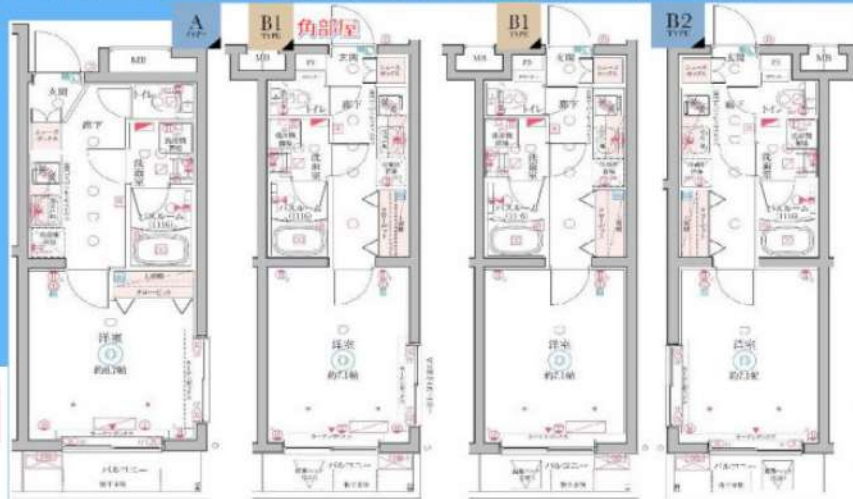
【注意】①スマートロックは、電池式の為、外出後に電池残量がなくなると、暗証番号で開錠不可になります。物理キーを持たずに外出し開錠できない際、当社迄鍵を借りに来る必要があります。
②本物件はスマホアプリ「Space Core」加入必須になります。

方角	南	南	南	北	北
Type	A	B1	B2	B1角	B2
面積	25.98㎡	25.80㎡	25.80㎡	25.80㎡	25.80㎡
5F	501 103,500	502 103,000	503 103,500	504 102,500	505 102,500
4F	401 103,000	402 102,500	403 103,000	404 102,000	405 102,000
3F	301 102,500	302 102,000	303 102,500	304 101,500	305 101,500
2F	201 102,000	202 101,500	203 102,000	204 101,000	205 101,000
1F	101 100,500	102 100,000	103 100,500	104 99,000	賃料表

ネット無料
2/29内見可

※内見現地対応予定

※現況優先



東京と横浜をつなぐ交通拠点として、
6路線ターミナルのアクセス力を発揮。

2019年11月に開業した相鉄・JR直通線により、JR横須賀線、JR湘南新宿ライン、JR南武線、東急東横線・日黒線と合わせて6路線のターミナルとなった武蔵小杉駅。2023年3月には東急新横浜線が開通し、新横浜方面へもスムーズに、多彩なアクセス力が軽快なライフスタイルを演出します。

スマートホームは **SpaceCore**
IoTで快適な住まいのあり方を創造します。

鍵、照明、エアコンをスマートフォンから操作するだけでなく、
各種センサーにより自動的に家電などを動かすことができます。
専用アプリからはチャットで管理会社とコミュニケーションが取れたり、
投資に関する最新情報やIoTに関するニュースを知ることができます。



新宿本店 03-6279-2032 あすま通り店 03-6205-5732

SYFORME KAWASAKI

1401 号室

分譲賃貸マンション「SYFORME(シーフォルム)」シリーズならではのスタイリッシュなデザインと充実設備がポイントです。



利回りくん



特別ご優待サービス
SYLA PREMIUM Club Off
SYLA PREMIUM SUPPORT
住まいのトラブルや困りごとに対応いたします。

cims
インターネット
マンション
本館では、(株)シーフォルムが提供するインターネットサービス「cims」をご利用いただけます。cimsは、インターネット上で賃貸契約の申し込みや入金、退会などの手続きが可能です。
入居後すぐに使える常時接続型(マンション専用線方式)を採用。

【設備・条件その他】

エレベーター、宅配ボックス、敷地内ごみ置き場、バルコニー、フローリング、全居室フローリング、エアコン、BS、CS、システムキッチン、バストイレ別、浴室乾燥機、温水洗浄便座、洗面台、24時間換気システム、クロゼット、シューズボックス、オートロック、防犯カメラ、モニター付きオートロック、ペット相談、保証会社利用可、小型犬可、猫可

※図面と現況が異なる場合は現況を優先いたします。

賃料

118,000円			
共益費	10,000円		
敷金	0ヶ月	礼金	1ヶ月

所在地

神奈川県川崎市川崎区東田町

交通

東海道本線川崎駅 徒歩7分
京急本線京急川崎駅 徒歩8分

建物

構造・規模	鉄筋コンクリート・14階建		
所在階	14階	間取	1DK
築年月	2021年12月	方角	南西
平米数	壁芯28.12㎡	バルコニー面積	8.5㎡
種別	普通借家契約	契約期間	2年

契約

解約予告	2ヶ月前 (大手法人の場合相談可)		
更新料	1ヶ月	ペット	可能

その他

火災保険	20,000円	鍵交換代	27,500円
室内清掃費	52,800円 (退去時)		
入居者サポート	SYLAプレミアムクラブ加入 24,200円(税込)/2年 更新時より 26,400円(税込)/2年		

保証会社

クレディセゾン	他取り扱い有り		
初回40%、以降10,000円/年(総賃料15万円以上:14,000円/年)~			
外国籍の方	エボスGTNを利用。初回保証料60%、月額保証料2%、年間保証料無し		

引渡

入居時期	期日指定2024年03月下旬		
現況	居住中	解約予定日	2024-03-13

備考

- ◆お申込時、当社が運営するサービス「利回りくん」にも申込情報が登録されます。入居後、本登録を行う事ですぐにサービスを利用する事ができます。※本サービスの登録は無料です。
- ◆ペット飼育可の場合: ペット飼育時は敷金1ヶ月積み増し。
- ◆内見開始日はITANDI BBをご確認ください。
- ◆空き予定物件: 先行契約のみ申込可

新宿本店 新宿区新宿3-21-4新宿ニュートーワビル1階
TEL: 03-6279-2032



みずべや
水商売のお部屋



あずま通り店 新宿区歌舞伎町1-8-3良川ビル2階
TEL: 03-6205-5732