

RENECAT導入済物件★消臭抗菌効果が半永久持続
★家具・家電付賃貸へ変更可★すぐお住まいになれます

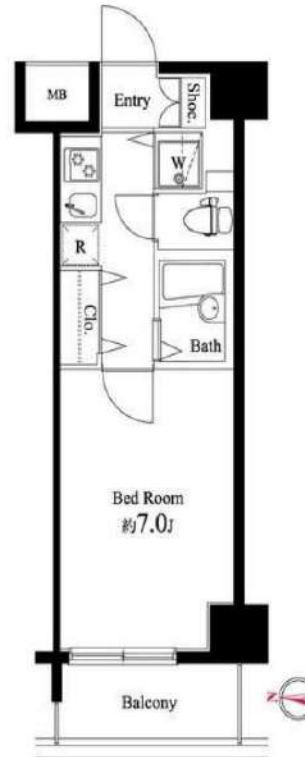
Access

JR京葉線
「潮見」駅徒歩 4分



- タイル貼りの美しい外観
- TVモニター付オートロックシステム
- SECOM24時間マンションセキュリティ
- 共用部に防犯カメラ設置
- 監視カメラ付エレベーター
- ダブルロック&ディンプルキー
- 床フローリング仕様
- 洋室エアコン標準装備
- システム2口ガスキッチン
- バスルームとトイレを独立

- お湯張り機能付きバス
- ★雨天や冬は必須浴室換気乾燥暖房機
- 収納力豊富なクローゼット
- ★ネット無料(プロードエンタープライズ)
- ↑速度等詳細はTEL0120-615-919
- 24時間受取可能宅配BOX
- バイク・駐車場(空き状況条件等、要確認)
- 駐輪場初回登録料3,300円
- ペット可:別途敷金1ヵ月中型1匹まで
- 2人入居・外国籍入居可能



0712 号室 専有面積 22.50㎡

間取 1K

賃料 73,000 円/月

共益費 10,000 円/月

物件概要

所在地 / 東京都江東区潮見2丁目9-16
 構造・規模 / 鉄筋コンクリート造 9階建 地下1階
 総戸数 / 150 戸
 築年月 / 2007年12月21日
 入居日 / 2024年05月10日

契約条件

保証金1ヶ月 (契約時償却)

CH保証システム利用料:家賃総額55%(最低金額5.5万円)
 保証金契約時償却
 24Hサポート料22,000円/2年・鍵交換代19,800円
 室内抗菌処理代16,500円事務手数料5,500円
 当社指定賃貸入居者総合保険加入の事(別途費用)
 ※賃料口座引落し(口座振替手数料:月額550円)
 普通賃貸借2年契約
 ※65歳以上要相談
 ※アクセントクロスの色は変更する場合がございます

24時間安心サポート

設備のトラブルに24時間365日の受付体制

医療健康サービス 24

看護師が24時間365日ご相談に応じます。

※図面と現況が異なる場合、現況優先とさせていただきます。
 ※退去時清掃費用、更新時更新費用等がございます。

新宿本店 新宿区新宿3-21-4新宿ニューパークビル1階
 TEL: 03-6279-2032



みずべや
 水商売のお部屋



あずま通り店 新宿区歌舞伎町1-8-3良川ビル2階
 TEL: 03-6205-5732

ハーモニーレジデンス東京イーストサイド 108

物件種別	間取り	賃料	管理費等
マンション	1K	84,000円	15,000円

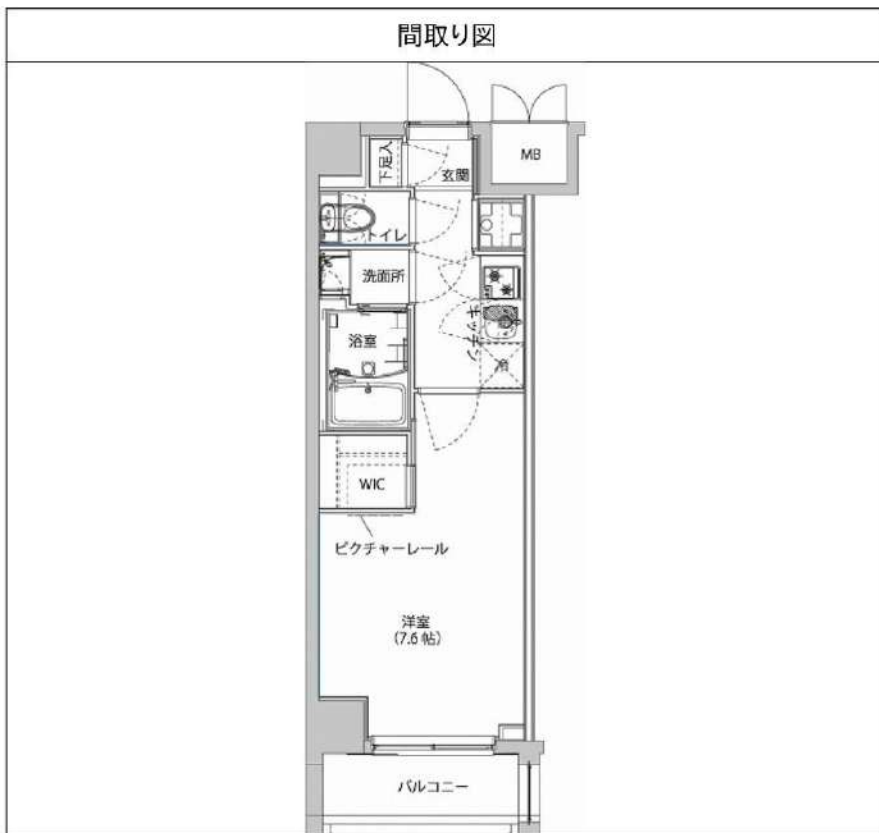
セキュリティも室内設備も充実!ペット飼育可 高級分譲賃貸マンション♪

セキュリティも室内設備も充実!ペット飼育可 高級分譲賃貸マンション♪



外観

その他



間取り図

敷金/保証金	0円	礼金/権利金	0円
敷引/償却金	0円	更新料	1.5ヶ月(新賃料)
更新事務手数料			
その他費用			
物件所在地	東京都江東区大島2丁目39-4		
交通	都営新宿線 西大島駅 徒歩4分 中央・総武線各停 亀戸駅 徒歩11分 中央・総武線各停 錦糸町駅 徒歩19分		
間取り詳細			
構造	鉄筋コンクリート 1階 / 7階建		
面積	25.50㎡	向き	南
築年月	2018年8月	契約期間	普通借家契約 2年
退去日		入居時期	2024年4月12日
駐車場	駐輪場 バイク置き場		
設備	浴室乾燥, ガス給湯, バストイレ別, CS, シャワー, 2口コンロ, ガスキッチン, 温水洗浄便座, エアコン, 室内洗濯機置場, 押入, BS, ウォークインクローゼット, シューズボックス, モニタ付オートロック, 洗面化粧台, クローゼット, フローリング, トイレ有, ガスコンロ, ユニットバス, ガスコンロ設置済, パス有, システムキッチン, TVインターホン, デザイナーズ, エレベーター, 外壁タイル張り, 宅配BOX		
入居諸条件	ペット可, 事務所不可, 二人入居可		
損害保険	要 23,000円(2年)		
保証会社	可 保証会社必須/～50%		
備考	■入居中サポート/21450円 ■抗菌代/17600円 ■事務手数料/11000円 ■保証会社必須/～50% ■保険/23000円 ■鍵費用/22000円 ■契約期間(2年普借)※違約金有☆AZPの賃料+1万円でスーパーゼロプラン適用★0 ■ペット飼育時条件有		

※図面と異なる場合は現況を優先となります。

新宿本店

新宿区新宿3-21-4新宿ニュータウンビル1階
TEL: 03-6279-2032



みずのや
水商売のお部屋



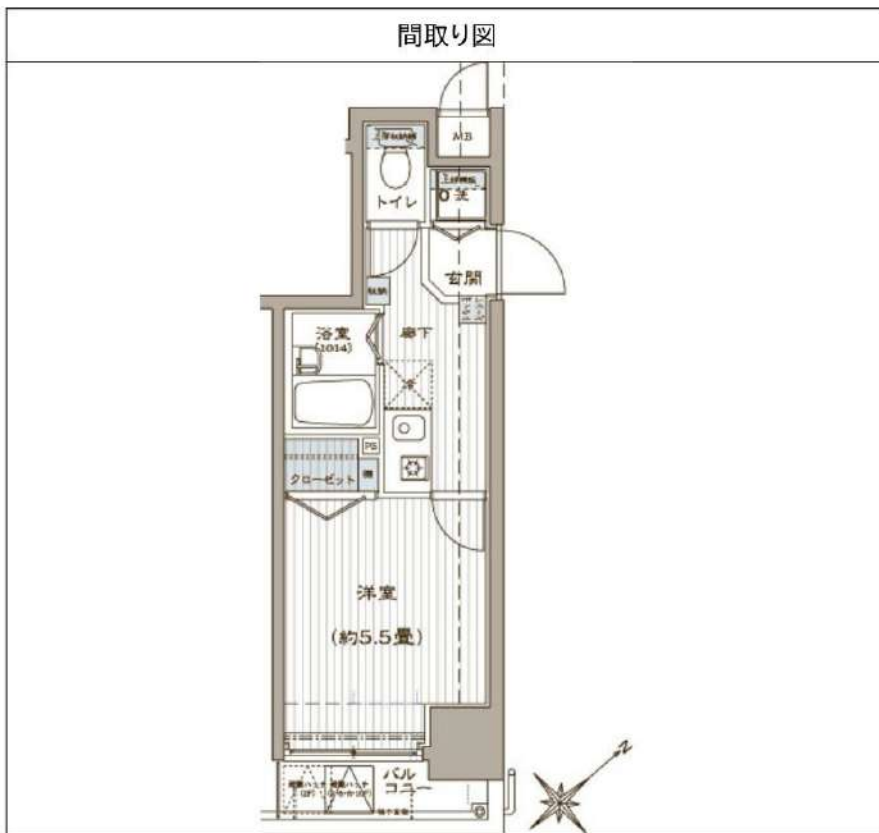
あずま通り店

新宿区歌舞伎町1-8-3良川ビル2階
TEL: 03-6205-5732

アヴァンティーク銀座2丁目式番館 706

物件種別	間取り	賃料	管理費等
マンション	1K	88,000円	7,000円

敷金/保証金	88,000円	礼金/権利金	88,000円
敷引/償却金		更新料	1ヶ月(新賃料)
更新事務手数料			
その他費用	<small>[-一時金] 鍵交換費用(税込): 27,500円 [月次費用] 家財保険+付帯サービス(税込): 1,735円 (備考) ■契約時: 当月分+翌月分の賃料・管理費をお支払い頂きます ■解約時: ルームクリーニング費用及び借主負担分の原状回復費用をお支払い頂きます</small>		
物件所在地	東京都中央区銀座2丁目14-15		
交通	東京メトロ日比谷線 東銀座駅 徒歩3分 東京メトロ有楽町線 新富町駅 徒歩4分 東京メトロ有楽町線 銀座一丁目駅 徒歩5分		
間取り詳細	7階: 洋室 5.50畳		
構造	鉄骨鉄筋コンクリート 7階 / 11階建		
面積	19.78㎡	向き	南東
築年月	2003年1月29日	契約期間	普通借家契約 2年
退去日	2024年3月30日	入居時期	2024年4月下旬
駐車場	要問合せ 駐輪場		
設備	1口ガス バス・トイレ別 浴室換気乾燥機 温水洗浄便座 エアコン フローリング 室内洗濯機置場		
入居諸条件			
損害保険			
保証会社	必須 トーシンライフ、オリコフォレントインシュア、全保連/保証料: 初回=賃料等×50%、月額=賃料等×1%		
備考	■民泊利用不可 ■自転車: 月額1,000円(契約時2年分一括払い※台数要確認) ■部屋タイプ: D※内装は入居までに変更となる場合がございます ■大手法人保証会社未加入時: 敷金・礼金を各1ヶ月追加 ■外国籍相談可(申込条件: 在留カード必須、日本語読み書き出来る方、連帯保証人必須: 日本人又は永住者) ◆内見予約は『スマート内覧』◆		



※図面と異なる場合は現況を優先となります。

新宿本店

新宿区新宿3-21-4新宿ニュータワービル1階
TEL: 03-6279-2032



みずのべや
水商売のお部屋



あずま通り店

新宿区歌舞伎町1-8-3良川ビル2階
TEL: 03-6205-5732

ペット可賃貸！ハイクオリティレジデンス インターネット無料で使い放題♪

Access

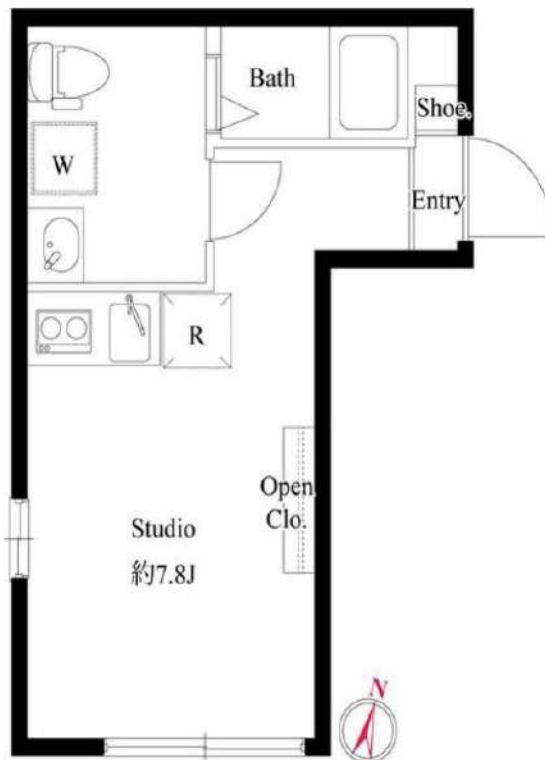
東京メトロ日比谷線
「八丁堀」駅徒歩 3分

東京メトロ有楽町線
「新富町」駅徒歩 8分



- コンクリート打ち放しのお洒落な外観
- カラーTVモニター付オートロックシステム
- 開け閉めしやすい玄関ブッシュフルハンドル
- 防犯性の高いダブルロック・ディンプルキー
- 防犯サムターン・鍵レッド・ドアガード採用
- 床フロアタイル仕様・快適なエアコン1基
- システムキッチン(吊戸棚・下収納有)
- お掃除しやすい！キッチン2口IHコンロ
- バスルームとトイレを独立
- 清潔な暖房便座付き温水シャワートイレ

- 雨天・冬は必須！浴室換気乾燥暖房機
- パウダールーム独立洗面台
- 24時間常時定風量換気システム
- お洒落なダウンライト・シューズボックス
- 24時間受取可能！宅配BOX
- インターネット無料※NTT東日本
- ↑速度等詳細は0120-116-116
- BS・CS110°(要別途契約・費用)
- ペット可：中型犬1匹・猫2匹※敷金1ヶ月
- 退去時清掃費用、更新時更新費用等有り



0302 号室 専有面積 18.57㎡

間取 1R

賃料 **99,000** 円/月

共益費 10,000 円/月

物件概要

所在地／ 東京都中央区湊1丁目7-7
 構造・規模／ 鉄筋コンクリート造 5階建 地下1階
 総戸数／ 9 戸
 築年月／ 2022年05月14日
 入居日／ 2024年04月30日

契約条件

敷金0ヶ月・礼金0ヶ月

C保証システム利用料(家賃総額の50%～)
 ↑エボス保証にて成約となった場合、年次保証料2万円
 24Hサポート料22,000円/2年・鍵交換代19,800円
 室内抗菌処理代16,500円事務手数料5,500円
 当社指定賃貸入居者総合保険加入の事(別途費用)
 ※賃料口座引落し※普通賃貸借2年契約
 ☆キャンペーンは3/末までの成約者様限定
 ※インターネットを利用する場合は事前にお客様にて
 お手続きが必須となります。
 ※本物件にはスマートホームシステムFamiliaが導入されて
 おります。契約開始日から1年経過後、宅外のネットワークからの
 Familiaの使用には月額費用が発生します。※手続き要

24時間安心サポート

設備のトラブルに24時間365日の受付体制

医療健康サービス 24

看護師が24時間365日ご相談に応じます。

※図面と現況が異なる場合、現況優先とさせていただきます。
 ※退去時清掃費用、更新時更新費用等がございます。

新宿本店 新宿区新宿3-21-4新宿ニュータワービル1階
 TEL: 03-6279-2032



みずべや
 水商売のお部屋



あずま通り店 新宿区歌舞伎町1-8-3良川ビル2階
 TEL: 03-6205-5732

ハーモニーレジデンス東京南砂パークサイド 310

物件種別	間取り	賃料	管理費等
マンション	1DK	100,000円	15,000円

【Wi-Fiインターネット無料!※FGBB】ペット可 築浅高級デザイナーズ賃貸 レイアウトしやすい壁式工法 洗面所完全独立タイプ

【Wi-Fiインターネット無料!※FGBB】ペット可 築浅高級デザイナーズ賃貸 レイアウトしやすい壁式工法 洗面所完全独立タイプ

外観

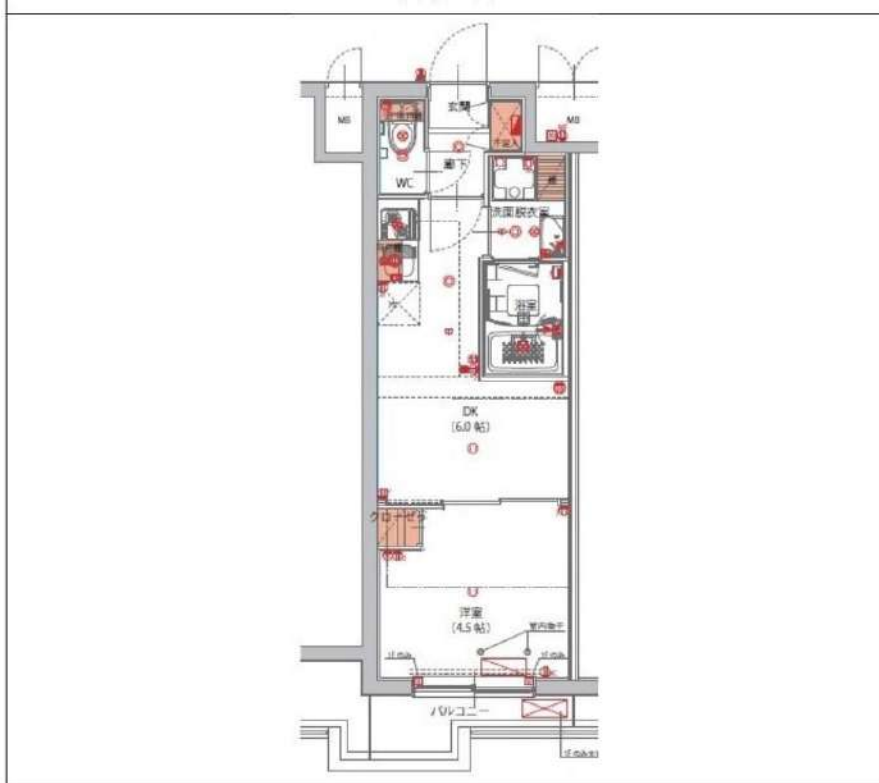


その他



※図面と異なる場合は現況を優先となります。

間取り図



敷金/保証金	0円	礼金/権利金	0円
敷引/償却金	0円	更新料	1.5ヶ月(新賃料)
更新事務手数料			
その他費用			
物件所在地	東京都江東区南砂7丁目3-10		
交通	東京メトロ東西線 南砂町駅 徒歩3分 東京メトロ東西線 東陽町駅 徒歩19分		
間取り詳細	DK 6.00畳, 洋室 4.50畳		
構造	鉄筋コンクリート 3階 / 4階建		
面積	25.51㎡	向き	南西
築年月	2020年12月	契約期間	普通借家契約 2年
退去日		入居時期	2024年4月17日
駐車場	バイク置き場		
設備	浴室乾燥, ガス給湯, バストイレ別, CS, シャワー, 2口コンロ, ガスキッチン, 温水洗浄便座, エアコン, 室内洗濯機置場, 押入, BS, 人感照明センサー, モニタ付オートロック, 洗面化粧台, ネット使用料不要, クローゼット, フローリング, システムキッチン, トイレ有, ガスコンロ, ディンプルキー, バス有, 脱衣所, シューズボックス, TVインターホン, デザイナーズ, エレベーター, 外壁タイル張り, 宅配BOX, 駅まで平坦		
入居諸条件	ペット可, 事務所不可, 二人入居可		
損害保険	要 22,000円(2年)		
保証会社	可 保証会社必須~50%(最低保証料5万円)		
備考	■入居中サポート/21450円 ■抗菌代/17600円 ■事務手数料/11000円 ■保証会社必須~50%(最低保証料5万円) ■保険/22000円 ■鍵費用/22000円 ■契約期間(2年普借) ※違約金有 ☆AZPの賃料+1万円ですーぱーぜろプラン適用★0 ■ペット飼育時条件有		

新宿本店 新宿区新宿3-21-4新宿ニートーワビル1階
TEL: 03-6279-2032



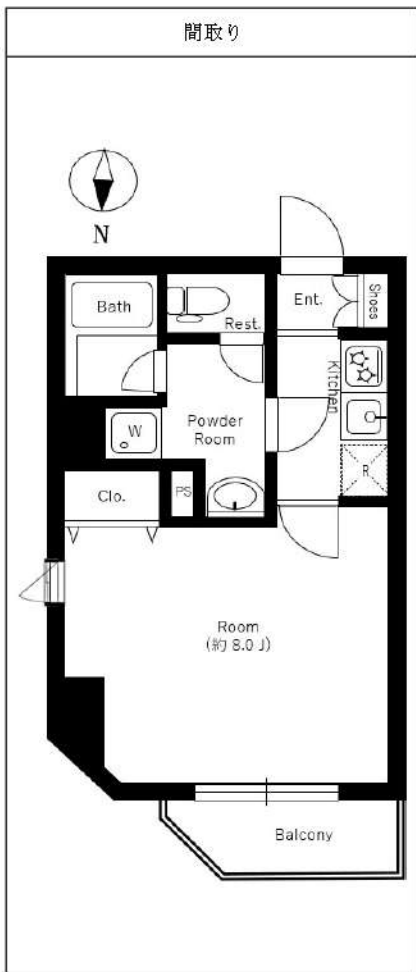
みずべや
水商売のお部屋



あずま通り店 新宿区歌舞伎町1-8-3良川ビル2階
TEL: 03-6205-5732

間取り	賃料	管理費
1K	101,000円	15,000円

交通	都営大江戸線 『清澄白河』 駅 徒歩4分 / 東京メトロ半蔵門線 『清澄白河』 駅 徒歩4分
	都営大江戸線 『森下』 駅 徒歩4分

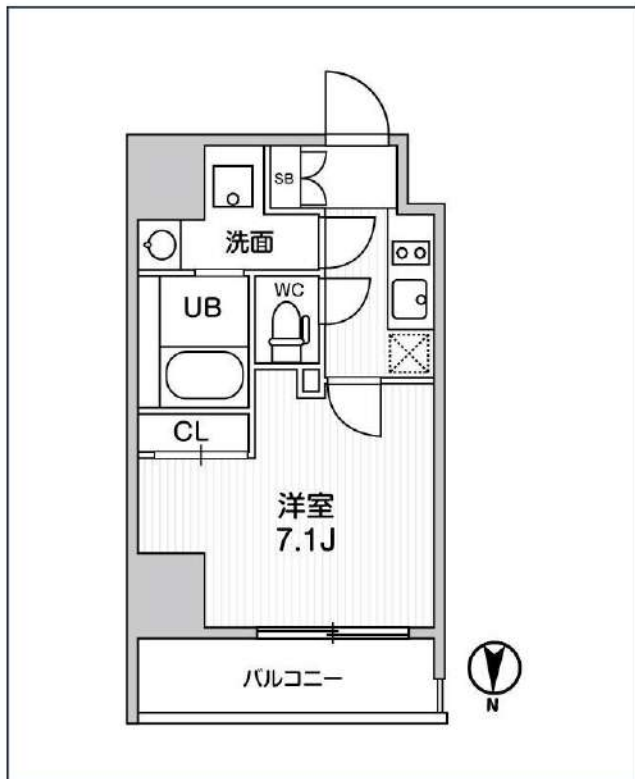
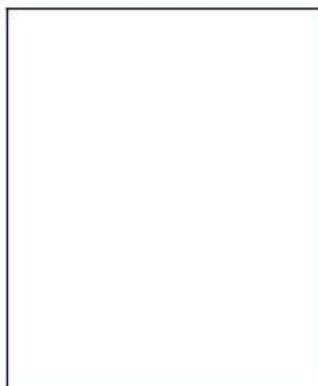
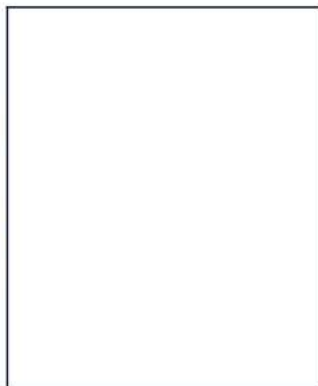


敷金/保証金	0ヶ月	礼金/権利金	1ヶ月
敷引/償却金	-	更新料	1ヶ月(新賃料)
その他費用	(必須) 緊急サポート代1,000円/月 (必須) 害虫駆除殺菌消毒代19,000円 (必須) 家財保険料18,000円/2年 (必須) 鍵交換代:24,200円 ※すべて税込金額となります。 ※ペット飼育可能物件の場合敷金+1ヶ月(退去時償却)+賃料3,000円増額もしくは礼金10万円頂戴いたします。小型犬or猫1匹までに限る。		
物件種別	マンション		
物件所在地	東京都江東区常盤2丁目11-10		
間取り詳細	1K	平米数	26.34平米
構造	RC 地上6階建	向き	北
築年月日	2021年8月	契約期間	普通契約 2年
駐輪場	無	入居時期	2024年4月下旬
駐車場			
バイク置き場		建物管理会社	
専有部分	インターフォン:TVモニター付き/オートロック/モニタ付オートロック/フローリング/ベランダ・バルコニー/下駄箱/バス・トイレ:別室/浴槽/シャワー/浴室乾燥機/温水洗浄便座/暖房便座/洗面台/独立洗面台/脱衣所/洗濯機置き場:室内/システムキッチン/コンロ口数:2口/コンロ種類:都市ガス/コンロ設置済/冷房/BS/CS/光ファイバー		
共有部分	都市ガス/公営水道/エレベーター:1基/オートロック/防犯カメラ/宅配ボックス/集合ポスト/専用ゴミ置き場:あり		
保証会社	①ジャックス②エポス③Casa ※①②③の順番で審査をかけます。 初回契約時:40%(非課税) 更新時:10,000円/年~ 備考:海外審査の場合 ※①Casa②GINの順番で審査をかけます。 大手法人契約の場合 保証会社利用無相談可能		
入居条件	子供可/二人入居可/外国人可/ナイトワーク可/未成年可/分譲タイプ/ペット:不可/ルームシェア:相談		
備考	短期違約金有(1年未満退去の場合賃料等総額1ヶ月)・解約于2ヶ月前・更新事務手数料22,000円(税込)・内見ができない(空き予定等)申込に関しては、先行契約となります。		



グラシアプレイス東陽町

東京メトロ東西線「東陽町」徒歩5分



号室	賃料
1301	106,000円

管理費	15,000円		
敷金	なし	礼金	0円
所在地	東京都江東区東陽3丁目22-4		
構造・階建	RC 13階部分 / 地上14階、地下0階		
築年月	2021年11月	総戸数	65
間取り	1K	専有面積	25.19㎡
契約期間	普通借家2年	開口向き	
保険		連帯保証人	指定しない

保証会社			
その他費用	鍵交換費用24,200円 税込、Goodプレミアムα (24Hサポートのみ) 11,000円 税抜(入居時)、住宅総合保険(フレックス)20,000円 非課税(入居時)、Goodプレミアムα 登録料2,000円/税抜(入居時)		

入居時期	2024年5月上旬	退去予定日	—
------	-----------	-------	---

備考	特約等につきましてはGoodリアルエステート仲介会社様専用サイトの部屋詳細をご確認下さい。		
----	---	--	--

オートロック 宅配ボックス 専用ゴミ置き場 浴室乾燥機 ウォッシュレット エレベーター 礼金0 楽器可 独立洗面台 洗面所独立 シャンプードレッサー 照明器具
洗濯機置場室内 バス・トイレ別 コンロ2口 システムキッチン エアコン 24H換気システム 下駄箱 防犯カメラ 光ファイバー 集合ポスト フローリング ベランダ・バルコニー

※現況と図面に相違がある場合は、現況優先となります。

新宿本店 新宿区新宿3-21-4新宿ニューターワビル1階
TEL: 03-6279-2032



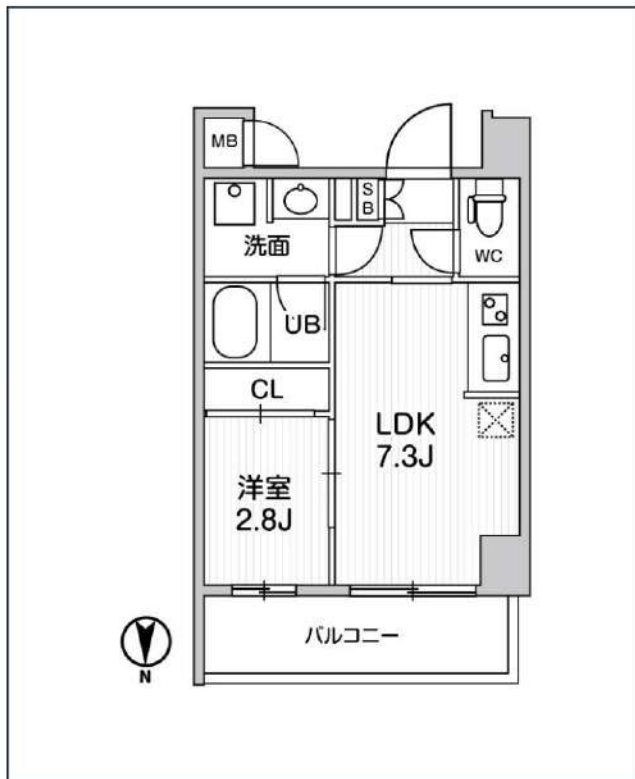
みずえびす
水商売のお部屋



あずま通り店 新宿区歌舞伎町1-8-3良川ビル2階
TEL: 03-6205-5732

ALTERNA住吉

都営新宿線「住吉」徒歩6分
東京メトロ半蔵門線「住吉」徒歩6分
JR中央・総武線「錦糸町」徒歩10分



号室	賃料
301	120,000円

管理費	10,000円		
敷金	なし	礼金	0円
所在地	東京都江東区毛利1丁目5-9		
構造・階建	RC 3階部分 / 地上8階、地下0階		
築年月	2021年9月	総戸数	44
間取り	1DK	専有面積	26.84㎡
契約期間	普通借家2年	開口向き	北
保険		連帯保証人	指定しない

保証会社			
その他費用	鍵交換費用24,200円 税込、Goodプレミアムα (24Hサポートのみ) 11,000円 税抜(入居時)、住宅総合保険(フレックス)20,000円 非課税(入居時)、Goodプレミアムα 登録料2,000円/税抜(入居時)		
入居時期	2024年4月上旬	退去予定日	—

備考
特約等につきましてはGoodリアルエステート仲介会社様専用サイトの部屋詳細をご確認下さい。/ ※注意※2年未満の語学学校生様または海外審査の方はFRなし+AD募集条件よりマイナス1ヵ月となります。

インターネット使用料無料 オートロック モ配ボックス 専用ゴミ置き場 ウォシュレット エレベーター 礼金0 洗面所独立 洗濯機置き場内 バス・トイレ別 コンロ2口 システムキッチン
エアコン 防犯カメラ 集合ポスト フローリング ベランダ/バルコニー

※現況と図面に相違がある場合は、現況優先となります。

新宿本店 新宿区新宿3-21-4新宿ニュータワービル1階 TEL: 03-6279-2032

みずべや 水商売のお部屋

あずま通り店 新宿区歌舞伎町1-8-3良川ビル2階 TEL: 03-6205-5732

更にフリーレント1ヵ月（共益費込）キャンペーン中
角部屋でプライバシーに配慮された間取り・・・

Access

東京メトロ日比谷線
「茅場町」駅徒歩 6分



東京メトロ日比谷線
「八丁堀」駅徒歩 6分

- 外観コンクリート打放しデザイナーズ
- カラーTVモニター付オートロックシステム
- プライバシーを配慮した共用部内廊下
- 防犯に優れたダブルロック・ディンプルキー
- 遮音性に優れた床フローリング仕様
- 室内を快適に保つエアコン標準装備（1基）
- 室内洗濯機置き場
- 便利なクローゼット・シューズクローゼット
- 清潔な暖房便座付き温水シャワートイレ
- キッチン置き型IH2口コンロ

- ★お湯張り・追い焚き機能付セミオートバス
- 雨天・冬は必須！浴室換気乾燥暖房涼風機
- 24時間常時定風量換気システム
- パウダールーム独立洗面台
- インターネット光対応※要別途契約・費用
- プライバシー守られた共用部内廊下
- 24時間受取可能！宅配BOX
- ゴミ置場(近隣集積所)
- ダイヤル式メールボックス
- 外国籍・海外審査・高齢者相談可能

0502 号室 専有面積 26.82㎡

間取 1LDK

賃料 126,000 円/月

共益費 10,000 円/月

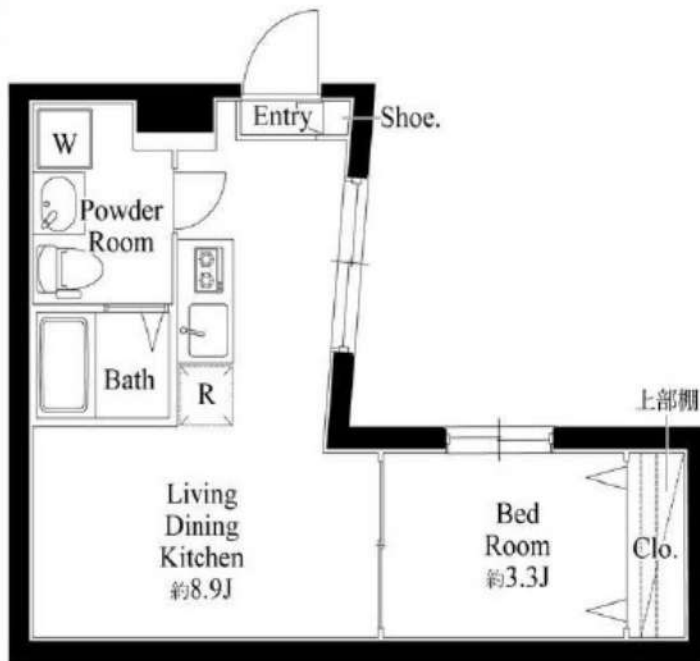
物件概要

所在地 / 東京都中央区新川1丁目15-5
構造・規模 / 鉄筋コンクリート造 5階建 地下1階
総戸数 / 9 戸
築年月 / 2023年11月30日
入居日 / 2024年03月12日

契約条件

敷金0ヶ月・礼金0ヶ月

C保証システム利用料(家賃総額の50%)～
↑エボス保証にて成約となった場合、年次保証料2万円
エボス保証会社承認の場合：年次2万円
24Hサポート料22,000円/2年・鍵交換代19,800円
室内抗菌処理代16,500円事務手数料5,500円
当社指定賃貸入居者総合保険加入の事(別途費用)
※資料口座引落し
普通賃貸借2年契約
早期解約違約金：1年未満1ヵ月+FR分
☆キャンペーンは3/未迄の成約者様限定
※指定引越し業者有



24時間安心サポート

設備のトラブルに24時間365日の受付体制

医療健康サービス 24

看護師が24時間365日ご相談に応じます。

※図面と現況が異なる場合、現況優先とさせていただきます。
※退去時清掃費用、更新時更新費用等がございます。

新宿本店 新宿区新宿3-21-4新宿ニートークビル1階
TEL: 03-6279-2032



みずべや
水商売のお部屋



あずま通り店 新宿区歌舞伎町1-8-3良川ビル2階
TEL: 03-6205-5732

木下の賃貸 日本橋浜町パークホームエリザベス

KINOSHITA GROUP

住み替え応援システムRe-Room
家賃でポイントがたまる！
住み替えで使ってお得！

安心管理システム24時間管理
学生・女性にオススメ

築浅！全戸角部屋・1DK！2人入居も可能！

浜町駅・水天宮前駅徒歩4分！利便の良い立地です。

春は目の前に桜並木が広がります！



新生活応援
賢く手軽にはじめる新生活！
家電リース

お得で！家電は安心の4点セットをご用意しております。

新生活
月額 **5,500円**

中古
月額 **4,400円**



木下の賃貸 友の会
詳細はこちら▶



※図面と現況が異なる場合には現況を優先とします。

ACCESS

都営新宿線 浜町駅 徒歩4分

東京メトロ半蔵門線 水天宮前 徒歩4分

東京メトロ日比谷線 人形町 徒歩6分

602号室

賃料 151,000円

管理費 10,000円

敷金 0ヶ月 礼金 1ヶ月

OUTLINE

間取り	1DK	タイプ		専有面積	33.6㎡
入居日	2024年03月下旬		内見	不可	
「木下の賃貸」友の会費		2,640 円(税込)/月額			
所在地	東京都中央区日本橋浜町2丁目2-1				
構造	RC造	規模	10階建6階		
竣工日	2023年11月	総戸数	16戸		
駐車場施設	無	空き	無		
駐輪場施設	有	空き	要確認		
駐車場敷金	なし	駐車場賃料			
ペット飼育	不可	ペット飼育の場合の敷金			
方位	南西	ガス	株CDエナジーダイレクト推奨		
建物管理会社	株式会社キノシタコミュニティ	電気	株CDエナジーダイレクト推奨		

LEASE CONDITION

契約期間	2年	更新料	新賃料	1ヶ月
解約予告	1ヶ月前に文書で当社宛に通知			
鍵交換費	27,500 円(税込)	消毒代	26,400 円(税込)	
定額ルームクリーニング代	74,800 円(税込)			

EQUIPMENT

オートロック	○	洗濯機置場	○	バルコニー	○
エレベーター	○	浴室乾燥機	○	CATV	
TVモニター付きインターフォン	○	洗浄機能付暖房便座	○	BSアンテナ	
宅配ボックス	○	追い焚き	○	CSアンテナ	
ガスコンロ	○	居室床材フローリング	○	カーシェアリング	
IHクッキングヒーター	○	エアコン	○		
独立洗面台	○	浄化槽			

- 備考**
- ①保証会社加入必須。木下グループ保証：初回保証料80%、利用手数料月額550円(税込)、継続保証委託料20,000円(2年毎)
 - ②木下の賃貸友の会加入必須。入居者補償制度、住まいのトラブル緊急サポート等のサービスを提供。月額1,980円(税込)～
/法人プラン月額990円(住まいのトラブル緊急サポートのみ)
 - ③定額ルームクリーニング代63,800円(税込)～
 - ④CATV、BS・CS110°、インターネット等(導入されているか否かは要確認)には別途契約、費用がかかります。
 - ⑤契約時、消毒代26,400円(税込)がかかります。
 - ⑥駐輪場は登録制です。(台数に限りがあります。)

新宿本店 新宿区新宿3-21-4新宿ニュータワービル1階
TEL: 03-6279-2032



みずべや
水商売のお部屋



あずま通り店 新宿区歌舞伎町1-8-3良川ビル2階
TEL: 03-6205-5732