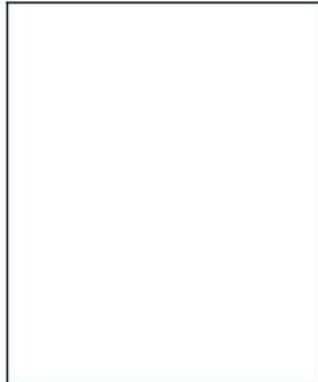
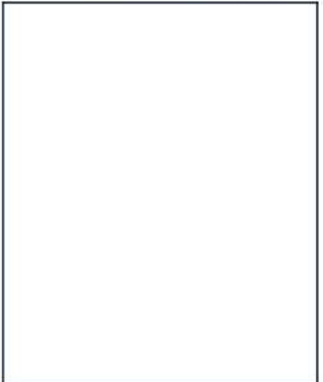
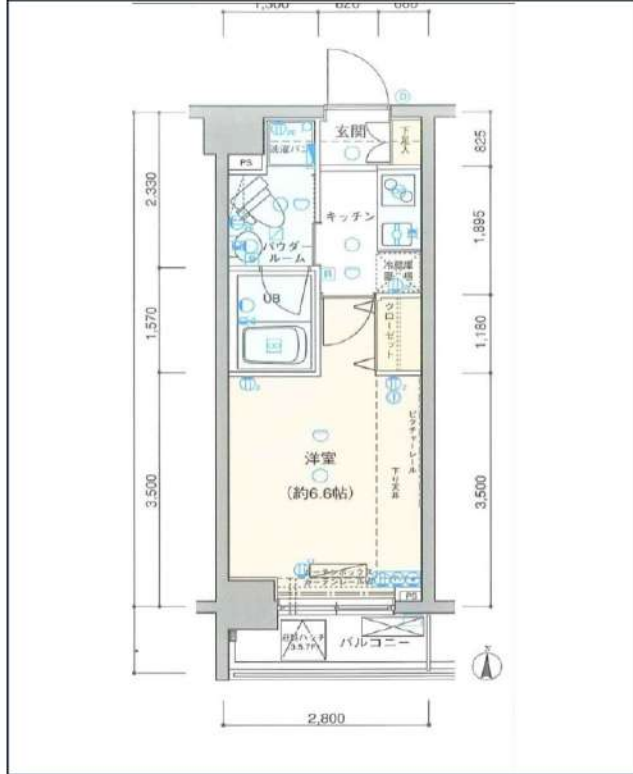
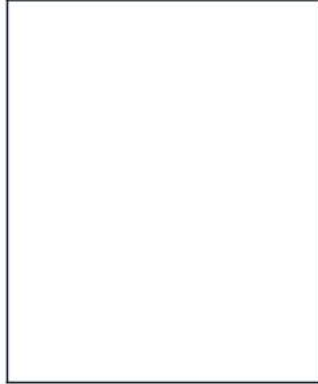


# ヴェルト錦糸町



- 都営ガス
  - 独立洗面台
  - システムキッチン
  - 宅配ボックス
  - 専用ゴミ置き場
  - 駐輪場
  - 浴室乾燥機
  - ウォシュレット
  - オートロック
  - 洗濯機置場室内
  - エアコン
  - ペット相談
  - 二人同居相談
  - 防犯カメラ
  - エレベーター
  - バス・トイレ別
  - コンロ2口
  - フローリング
  - ベランダ/バルコニー
  - 洗面台
  - クローゼット
  - 24時間換気システム
  - 下駄箱
  - 光ファイバー
- ※現況と図面に相違がある場合は、現況優先となります。

都営新宿線「住吉」徒歩8分  
 JR中央・総武線「錦糸町」徒歩10分  
 東京メトロ半蔵門線「錦糸町」徒歩9分

号室	賃料
503	80,000円

管理費	10,000円		
敷金	なし	礼金	1ヶ月
その他費用	鍵交換費用33,000円、契約事務手数料5,500円(入居時)、室内抗菌代16,500円(入居時)、にじいろサポート24/火災保険付き2,200円(月額)		
所在地	〒135-0001 東京都江東区毛利2丁目9-16		
構造・階建	RC 5階部分 / 8階		
築年月	2007年1月	専有面積	20.72㎡
間取り	1K	開口向き	南
契約期間	普通借家2年	更新料	1.5ヶ月(新賃料)
保険		更新事務手数料	5500円税込み
保証会社	にじいろライフ 保証料(初回契約時)80%、保証料(月額)1%、最低月額保証料1000円～+決済サービス料550円税込		
退去予定日	2024年3月30日	入居時期	2024年4月中旬
備考	・退去時クリーニング代賃料1ヶ月相当 ・解約予告2ヶ月前 ・短期解約違約金有 1年未満解約の場合、賃料・管理費総額1ヶ月分 ・ペット飼育時、礼金1ヶ月増額/契約時 ※小型犬1匹または猫1匹まで		

・BS/CS/CATV(要確認)・インターネット/光ファイバー(要確認)・駐輪場(要空確認)  
 ・退去前の申込は先行契約となります・入居時、貸主指定引越し業者利用必須  
 ※利用無しの場合は申込受付できかねます・空室物件は原則お申込から2週間以内での賃料発生日設定となります・日本国籍の方のみ、法人契約不可

駐輪場等の空き確認はこちらへ→ 日本ハウズイング株式会社 03-3341-9245

**新宿本店** 新宿区新宿3-21-4新宿ニューターワビル1階  
 TEL: 03-6279-2032

みずべや  
水商売のお部屋

**あずま通り店** 新宿区歌舞伎町1-8-3良川ビル2階  
 TEL: 03-6205-5732

# イース亀戸

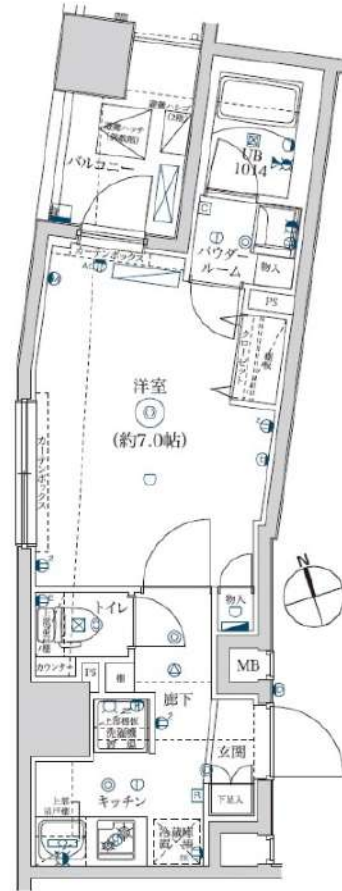
902 号室

☆インターネット&Wi-Fi無料!

☆バス・トイレ別!

☆独立洗面台あり!

☆複数路線利用可能!



JR中央・総武線「亀戸」徒歩10分  
東武亀戸線「亀戸水神」徒歩8分  
都営新宿線「東大島」徒歩15分

間取り	1K
賃料	83,500円
管理費	10,000円
敷金 礼金	礼金 1ヶ月・敷金 なし

所在	東京都江東区亀戸7丁目37-1		
間取詳細	洋室7畳		
構造・階建	RC造 9階 / 11階建		
専有面積	26㎡	物件種別	マンション
築年月	2021年3月	開口向き	北東
入居時期	2024年4月下旬	更新料	0.78ヶ月(新賃料)
損保	要 10,000円 1年	連帯保証人	保証人指定しない +保証会社必要
契約期間	普通借家1年		
保証会社	(東京アパ-メント保証) 保証料(初回契約時)50%、保証料(月額)1%、月額プラン(月額 賃料総額の3%)/初回・年間保証料なしも選択可		
駐車場	空無		
入居諸条件	ペット不可		
その他費用	契約事務手数料3,300円(入居時)、鍵交換代27,500円(入居時)、消臭除菌代8,800円(入居時)、あんしんサポートα(1年間)16,500円(年額)		
周辺施設			
設備	浴室乾燥機、室内洗濯機置き場、バストイレ別、TVモニター付インターホン、コンロ2口、エアコン付き、フローリング、24H換気システム、システムキッチン、洗面所独立、エアコン、オートロック、防犯カメラ、エレ		
備考	解約通知:2ヶ月前、1年未満解約の場合賃料1ヶ月分の違約金あり、空き予定の物件は先行契約、退去時クリーニング費用:借主負担、駐輪場・バイク置き場・駐車場 空き状況・金額等は下記へご確認下さい。建物管理会社:㈱国土信和 TEL:0120-58-5340		

※お申し込み後、審査の結果お断りさせていただく場合がございます。 ※現況と図面に相違がある場合は、現況優先となります。 ※入居可能日は、変更となる可能性がございます。

新宿本店 新宿区新宿3-21-4新宿ニューパークビル1階  
TEL: 03-6279-2032



みずべや  
水商売のお部屋



あずま通り店 新宿区歌舞伎町1-8-3良川ビル2階  
TEL: 03-6205-5732

# ARTESSIMO MONDO 408

物件種別	間取り	賃料	管理費等
マンション	1K	83,500円	15,000円

**【インターネット無料!※UCOM光】ペット可 高級分譲賃貸マンション**

【インターネット無料!※UCOM光】ペット可 高級分譲賃貸マンション

敷金/保証金	0円	礼金/権利金	83,500円
敷引/償却金	0円	更新料	1.5ヶ月(新賃料)
更新事務手数料			
その他費用			
物件所在地	東京都江東区亀戸3丁目44-6		
交通	中央・総武線各停 亀戸駅 徒歩11分 東京メトロ半蔵門線 錦糸町駅 徒歩15分 東京メトロ半蔵門線 押上駅 徒歩16分		
間取り詳細			
構造	鉄筋コンクリート 4階 / 8階建		
面積	21.38㎡	向き	東
築年月	2013年4月	契約期間	普通借家契約 2年
退去日		入居時期	2024年5月9日
駐車場	駐輪場 バイク置き場		
設備	浴室乾燥, ガス給湯, バス・トイレ別, CS, シャワー, 2口コンロ, ガスキッチン, 温水洗浄便座, エアコン, 室内洗濯機置場, 押入, BS, モニタ付オートロック, 洗面化粧台, ネット使用料不要, クローゼット, フローリング, システムキッチン, トイレ有, ガスコンロ, ユニットバス, バス有, シューズボックス, TVインターホン, デザイナーズ, エレベーター, 外壁タイル張り, 宅配BOX		
入居諸条件	ペット可, 事務所不可, 二人入居可		
損害保険	要 23,000円(2年)		
保証会社	可 保証会社必須/～50%		
備考	■入居中サポート/21450円 ■抗菌代/17600円 ■事務手数料/11000円 ■保証会社必須/～50% ■保険/23000円 ■鍵費用/22000円 ■契約期間(2年普借) ※違約金有 ☆AZPの賃料+1万円でスーパーゼロプラン適用 ★0 ■ペット飼育時条件有		

外観



その他



間取り図



※図面と異なる場合は現況を優先となります。

**新宿本店**

新宿区新宿3-21-4新宿ニュータウンワビル1階  
TEL: 03-6279-2032



**みずべや**  
水商売のお部屋



**あずま通り店**

新宿区歌舞伎町1-8-3良川ビル2階  
TEL: 03-6205-5732

# ZOOM大島 1001

物件種別	間取り	賃料	管理費等
マンション	1R	98,000円	15,000円

敷金/保証金	0円	礼金/権利金	0円
敷引/償却金		更新料	1ヶ月(新賃料)
更新事務手数料			
その他費用	[月次費用]家財保険+付帯サービス(税込):1,735円 [備考]■契約時:当月分+翌月分の賃料・管理費をお支払い頂きます ■ペット飼育時:敷金1ヶ月追加(別途飼育規則参照・要申請書) ■解約時:ルームクリーニング費用及び借主負担分の原状回復費用をお支払い頂きます		
物件所在地	東京都江東区大島7丁目22-19		
交通	都営新宿線 大島駅 徒歩4分 都営新宿線 東大島駅 徒歩8分 中央・総武線各停 亀戸駅 徒歩21分		
間取り詳細	10階:洋室 7.90畳		
構造	鉄筋コンクリート 10階 / 14階建		
面積	25.67㎡	向き	西
築年月	2023年6月下旬	契約期間	普通借家契約 2年
退去日		入居時期	即入居
駐車場	要問合せ 駐輪場 バイク置き場		
設備	2口ガス 独立洗面台 脱衣室 浴室換気乾燥機 追焚 温水洗浄便座 エアコン 角部屋		
入居諸条件	ペット可		
損害保険			
保証会社	必須 トーシンライフ、オリコフォレントインシュア、全保連/保証料:初回=賃料等×50%、月額=賃料等×1%		
備考	■民泊利用不可 ■自転車:月額500円 バイク:月額2000円 ※要空き確認・2年分一括払い ■部屋タイプ:A 注)1年未満の解約で、賃料及び管理費1ヶ月分の短期解約違約金あり■外国籍相談可(申込条件:在留カード必須、日本語読み書き出来る方、連帯保証人必須:日本人又は永住者)■大手法人保証会社未加入時:敷金・礼金を各1ヶ月追加		

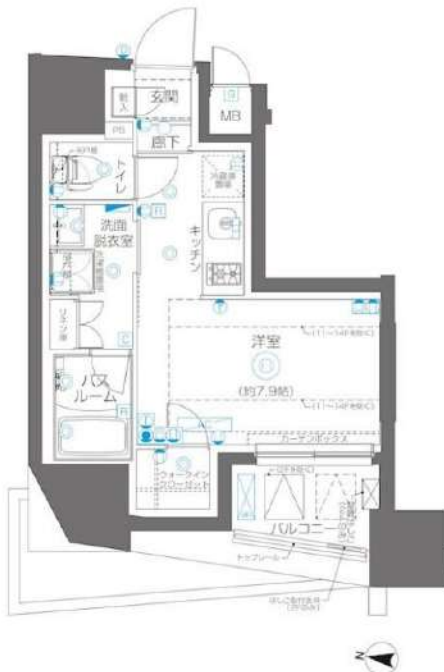
外観



その他

間取り図

専有面積:25.670㎡  
バルコニー面積:3.10㎡



※図面と異なる場合は現況を優先となります。

新宿本店

新宿区新宿3-21-4新宿ニュータウンビル1階  
TEL:03-6279-2032



みずのばば  
水商売のお部屋



あずま通り店

新宿区歌舞伎町1-8-3良川ビル2階  
TEL:03-6205-5732

# 貸マンション

## 森下駅

ガリシア森下エストゥディオⅢ(ガリシアモリシタエストゥディオスリー) 303

間取り  
1K

専有面積  
27.78㎡

築年月  
2017年03月

### チェックポイント！

バイク置場有、駐輪場有、主要採光面：北向き、社宅可、二人入居可、2面採光デザイナーズ外観、タイル張り、常時ゴミ出し可能、分譲タイプ、角部屋、24時間換気システム、閑静な住宅街、B・T別、シャワー、TV付浴室、浴室暖房、浴室乾燥機、トイレ、温水洗浄便座、洗面所、洗面台、洗面所独立、ガスコンロ付、2口コンロ収納スペース、金庫収納、クローゼット、ウォークインクローゼット、シューズボックス、ダウンライト、室内洗濯機置場、洗濯機置場、室内物干し、フローリング、全居室フローリング、浴房、暖房、エアコン、全居室エアコン、CS、BS端子、MMコンセント、インターネット対応、インターネット使用料無料、ダブルロックドアオートロック、モニタ付オートロック。



C TYPE (6~12階) 廊下幅  
Stair: 幅1700



C TYPE (7~12階) 廊下幅  
Stair: 幅1700



C TYPE (6階) 廊下



物件種目	貸マンション
最寄駅	森下
間取タイプ	1K
賃料条件	賃料 104,000円
	礼金なし 敷金なし 保証金なし

物件所在地	東京都江東区森下1丁目		
交通	都営大江戸線 森下 徒歩2分		
建物	建物名	ガリシア森下エストゥディオⅢ(ガリシアモリシタエストゥディオスリー) 303	
	構造・規模	RC 12階建/3階部分	
	使用部分積	27.78㎡	
	間取内訳	洋 8	
築年月	2017年03月	契約期間	2年
管理費等	なし 共益費10,000円/月		
駐車場			
現況	居住中 2024年03月25日退去予定	入居可能時期	2024年4月上旬予定
設備	B・T別、シャワー、TV付浴室、浴室暖房、浴室乾燥機、トイレ、温水洗浄便座、洗面所、洗面台、洗面所独立、ガスコンロ付、2口コンロ、収納スペース、全居室収納、クローゼット、ウォークインクローゼット、シューズボックス、ダウンライト、室内洗濯機置場、洗濯機置場、室内物干し、フローリング、全居...		
保険等	費 2,000円		
備考	火災保険及び緊急24時間駆け付け、優待サービス等が付帯した入居者様への安心サービス「BR1プライムサービス」への加入が必須となります(月額2,000円) お申込は「イタダキBB」よりお手続きください。更新料: 手数料: 新賃料0.5ヶ月 BR1プライムサービス: 2,000円/月 更新料: 新賃料1ヶ月 賃貸保証: 加入要(個人) 株式会社ジャックス初回合計家賃50%、1% / 月、10,500円/年②エポスカード③ニッポンインシュア④ルームバンクインシュア⑤にじいろインシュア※法人は⑥外国籍の方は③※詳細はA・T・B参照 鍵交換代等: 有 38,500円~ 利用駅1: 都営新宿線 森下 徒歩2分 利用駅2: 都営大江戸線 浦田白河 徒歩7分		

新宿本店

新宿区新宿3-21-4新宿ニューターワビル1階  
TEL: 03-6279-2032



みずぺば  
水商売のお部屋



あずま通り店

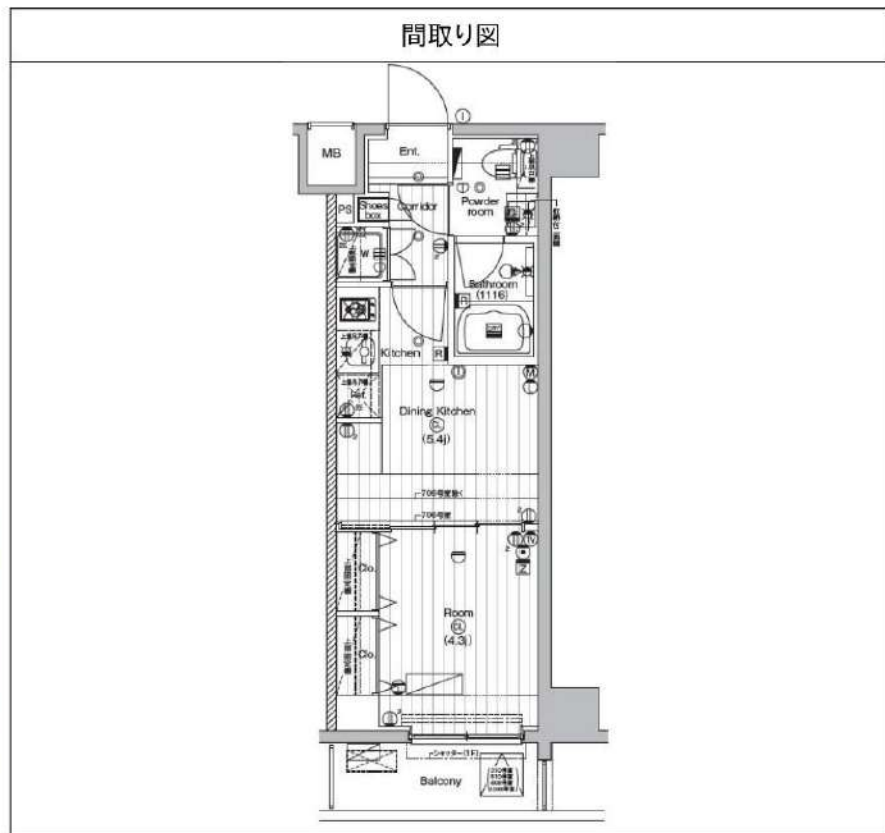
新宿区歌舞伎町1-8-3良川ビル2階  
TEL: 03-6205-5732

# ザ・プレミアムキューブG潮見 610

物件種別	間取り	賃料	管理費等
マンション	1DK	104,000円	15,000円

**【Wi-Fiインターネット無料!※シーファイブ】ペット2匹飼育可能 高級分譲賃貸マンション!**

【Wi-Fiインターネット無料!※シーファイブ】ペット2匹飼育可能 高級分譲賃貸マンション!



敷金/保証金	104,000円	礼金/権利金	104,000円
敷引/償却金	104,000円	更新料	1.5ヶ月(新賃料)
更新事務手数料			
その他費用			
物件所在地	東京都江東区潮見2丁目10-25		
交通	京葉線 潮見駅 徒歩5分 東京メトロ有楽町線 辰巳駅 徒歩26分 東京メトロ有楽町線 豊洲駅 徒歩30分		
間取り詳細	DK 5.40畳		
構造	鉄筋コンクリート 6階 / 10階建		
面積	25.62㎡	向き	南
築年月	2019年3月	契約期間	普通借家契約 2年
退去日		入居時期	2024年4月30日
駐車場	駐輪場 バイク置き場		
設備	浴室乾燥、ガス給湯、バス・トイレ別、CS、シャワー、2口コンロ、ガスキッチン、温水洗浄便座、エアコン、室内洗濯機置場、押入、BS、シューズボックス、モニタ付オートロック、洗面化粧台、ネット使用料不要、クローゼット、フローリング、トイレ有、ガスコンロ、ユニットバス、ガスコンロ設置済、バス有、追い焚き風呂、システムキッチン、TVインターホン、デザイナーズ、エレベーター、外壁タイル張り、セキュリティ会社加入済、宅配BOX、屋外駐車場		
入居諸条件	ペット可、事務所不可、二人入居可		
損害保険	要 23,000円(2年)		
保証会社	可 保証会社必須/～50%		
備考	■入居中サポート/21450円 ■抗菌代/17600円 ■事務手数料/11000円 ■保証会社必須/～50% ■保険/23000円 ■鍵費用/22000円 ■契約期間(2年普借)※違約金有☆AZPの賃料+1万円でスーパーゼロプラン適用★0 ■ペット飼育時条件有		

※図面と異なる場合は現況を優先となります。

**新宿本店** 新宿区新宿3-21-4新宿ニュータワービル1階  
TEL: 03-6279-2032



**みずべや**  
水商売のお部屋

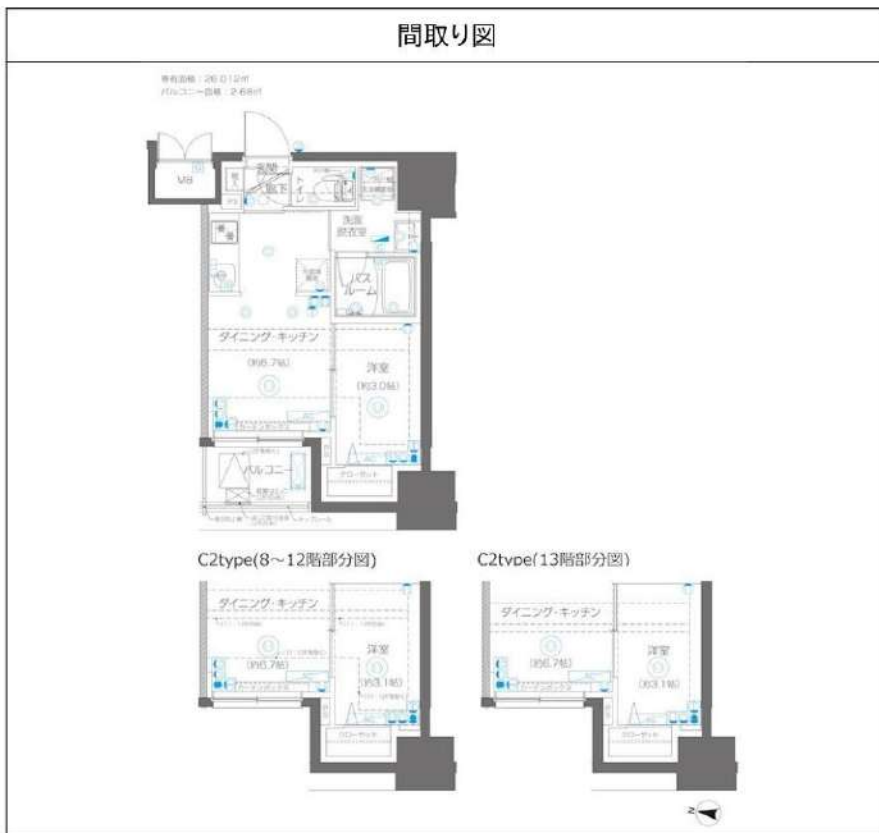


**あずま通り店** 新宿区歌舞伎町1-8-3良川ビル2階  
TEL: 03-6205-5732

# ZOOM大島 1303

物件種別	間取り	賃料	管理費等
マンション	1DK	109,000円	15,000円

敷金/保証金	0円	礼金/権利金	0円
敷引/償却金		更新料	1ヶ月(新賃料)
更新事務手数料			
その他費用	[月次費用]家財保険+付帯サービス(税込):1,735円 [備考]■契約時:当月分+翌月分の賃料・管理費をお支払い頂きます ■ペット飼育時:敷金1ヶ月追加(別途飼育相則参照・要申請書) ■解約時:ルームクリーニング費用及び借主負担分の原状回復費用をお支払い頂きます		
物件所在地	東京都江東区大島7丁目22-19		
交通	都営新宿線 大島駅 徒歩4分 都営新宿線 東大島駅 徒歩8分 中央・総武線各停 亀戸駅 徒歩21分		
間取り詳細	13階: DK 6.70畳, 洋室 3.10畳		
構造	鉄筋コンクリート 13階 / 14階建		
面積	26.01㎡	向き	西
築年月	2023年6月下旬	契約期間	普通借家契約 2年
退去日		入居時期	即入居
駐車場	要問合せ 駐輪場 バイク置き場		
設備	2口ガス(グリル付) 独立洗面台 脱衣室 浴室換気乾燥機 追焚温水洗浄便座 エアコン		
入居諸条件	ペット可, 二人入居可		
損害保険			
保証会社	必須 トーシンライフ、オリコフォレントインシュア、全保連/保証料: 初回=賃料等×50%、月額=賃料等×1%		
備考	■民泊利用不可 ■自転車: 月額500円 バイク: 月額2,000円 ※要空き確認・2年分一括払い ■部屋タイプ: C2 注)1年未満の解約で、賃料及び管理費1ヶ月分の短期解約違約金あり■外国籍相談可(申込条件: 在留カード必須、日本語読み書き出来る方、連帯保証人必須: 日本人又は永住者)■大手法人保証会社未加入時: 敷金・礼金を各1ヶ月追加		



※図面と異なる場合は現況を優先となります。

新宿本店

新宿区新宿3-21-4新宿ニュータワービル1階  
TEL: 03-6279-2032



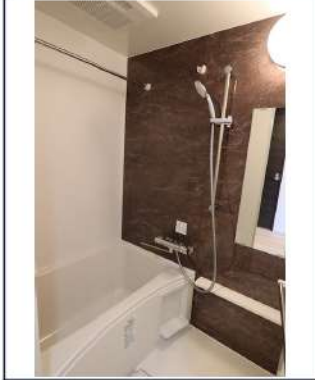
みずべや  
水商売のお部屋



あずま通り店

新宿区歌舞伎町1-8-3良川ビル2階  
TEL: 03-6205-5732

# ジェノヴィア木場 II



東京メトロ東西線「木場」徒歩8分  
東京メトロ東西線「東陽町」徒歩10分  
JR京葉線「潮見」徒歩25分

号室	賃料
702	116,500円

管理費	10,000円		
敷金	なし	礼金	0ヶ月
その他費用	ハウスクリーニング38,500円(退去時)		
所在地	〒135-0016 東京都江東区東陽1丁目26-9		
構造・階建	RC 7階部分 / 10階		
築年月	2023年6月	専有面積	25.81㎡
間取り	2K	開口向き	東
契約期間	普通借家2年	更新料	1ヶ月(新賃料)
保険		更新事務手数料	
保証会社	ルームバンク(グ) 保証料(初回契約時)50%、保証料(月額)1%、ペット飼育時10%増 外国籍の場合、初回保証料80%+2,700円(税込)年毎10,800円		
退去予定日	2024年4月19日	入居時期	相談
備考	・1年未満の解約は短期解約違約金有⇒賃料、管理費総額1ヶ月分 ・解約予告2ヶ月前 ・水商売の方 保証会社+保証人+契約時ルームクリーニング代必須 ・ペット飼育の場合、敷金1ヶ月増額/償却&初回保証料+20%		

都市ガス	独立洗面台	インターネット 使用料無料	システムキッチン	宅配ボックス	駐輪場	バイク置き場	浴室乾燥機	ウォシュレット	オートロック	洗濯機置き場内	エアコン
ペット相談	二人入居相談	防犯カメラ	エレベーター	バス・トイレ別	コンロ2口	フローリング	ベランダ/バルコニー	礼金0	24Hゴミ置き場	クローゼット	24H換気システム

\*現況と図面に相違がある場合は、現況優先となります。

・BS/CS(要確認) ・インターネット:Wi-Fi無料(要確認) ・駐輪場/バイク置き場/駐車場(要空確認) ・退室前の申込みは先行契約となります ・民泊不可  
・契約時、緊急連絡先の身分証写し提出必須 ・保険料は保証会社によって変更がございます ・鍵交換無 希望の場合は55000円税込

駐輪場等の空き確認はこちらへ→ 株式会社グッドコム 03-5338-0160

**新宿本店** 新宿区新宿3-21-4新宿ニュータワービル1階  
TEL: 03-6279-2032



**みずべや**  
水商売のお部屋



**あずま通り店** 新宿区歌舞伎町1-8-3良川ビル2階  
TEL: 03-6205-5732



賃貸マンション



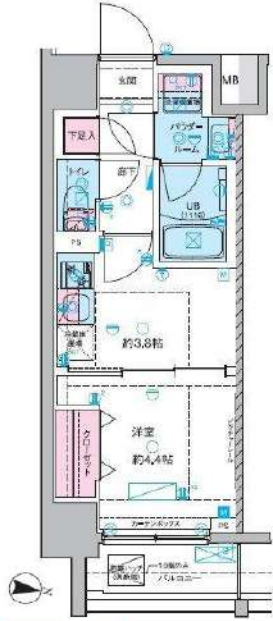
★ペット飼育可能（大型犬・猫・多頭飼い可）/Wi-Fi無料



物件名 GENOVIA木場Ⅱ  
1001号室 Atype 内見可

賃料 118,500円

交通 東京メトロ東西線「木場（東京）」駅 徒歩 8分  
東京メトロ東西線「東陽町」駅 徒歩 10分  
都営大江戸線「門前仲町」駅 徒歩 21分



★全タイプ写真載せてます！転用OK！承諾不要です！<https://x.gd/eQ1GQ>

- ペット飼育可(大型犬・猫・多頭飼い可)
- 浴室乾燥機付き
- 温水洗浄便座(BT別)
- 独立洗面台完備
- 2口ガスシステムキッチン
- 契約カード決済可(VISA Masterのみ)
- 電子契約有
- 防犯カメラ、オートロック
- 宅配ボックス
- 二人同居・外国籍相談可能

※ペット飼育の場合敷金1ヵ月積増(解約時償却)。※図面と現況が異なる場合は現況を優先致します。

所在地	東京都江東区東陽1丁目26-9	管理費等	管理費 10,000円	その他費用	・保証会社必須 ・一手手「RBI」初回保証料：40%（ペット飼育時60%） ・外国籍：80%+外国籍サポート年額10,800円 （※審査により変更有・要確認） ★RBI安心サポート： 家賃保証月額料金+専財保険+家賃引当手数料+mamorocca →全て付帯して2,700円/月(税込) 二番手「要相談」 ・ル・レ・クック 費用38,500円(税込) ・経交換費用55,000円(税込)【任意】 ・消費抗菌+7ヵ月費用11,000円(税込)【任意】 ・火災保険→保証会社により変化 ※1年未満短期解約违约金有、資料+管理費合計額 (法人の場合相談可) ※解約予告2ヶ月前(法人の場合相談可)	必要書類	《個人契約》 契約者：住民票・保険証(アスコビ)・顔写真付き身分証明書(アスコビ)・家賃引当口座・銀行印 緊急連絡先：身分証明書(アスコビ) 保証人：連帯保証人随約書・印鑑証明書・保険証(アスコビ)・顔写真付き身分証明書(アスコビ) 《法人契約》 契約者：会社簿本・印鑑証明書/入居者：住民票・保険証(アスコビ)・顔写真付き身分証明書(アスコビ) 保証人：印鑑証明書・保険証(アスコビ)・顔写真付き身分証明書(アスコビ) ※審査の内容によって収入の証明できる書類を提出して頂く場合があります。	
所在階	10階	向き	東				敷金/礼金	敷金：0ヵ月 礼金：0ヵ月
専有面積	25.76㎡	バルコニー	3.02㎡				入居時期	2024年2月上旬(改装中)
間取詳細	1K	契約期間	普通借家契約2年(更新料：新賃料1ヵ月)					
構造	鉄筋コンクリート造 地上階数 10階	駐車場	要問い合わせ(敷金1ヵ月)					
築年月	2023年6月	駐輪場	自転車：無料(要登録) バイク：要確認(敷金1ヵ月)					

新宿本店 新宿区新宿3-21-4新宿ニューターワビル1階  
TEL：03-6279-2032



みずべや  
水商売のお部屋



あずま通り店 新宿区歌舞伎町1-8-3良川ビル2階  
TEL：03-6205-5732