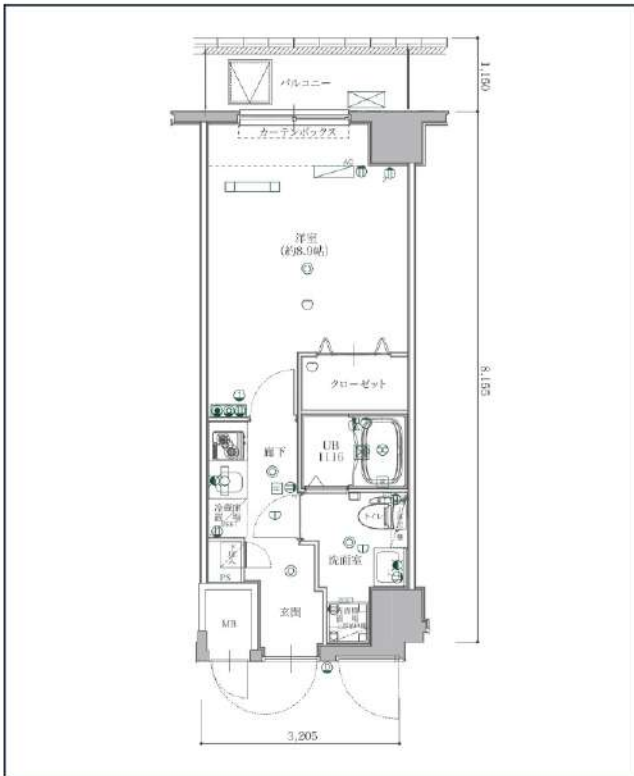


フェルクルールプレスト押上

一番手あり 外国籍・留学生相談 ペット飼育相談/猫不可



都市ガス	独立洗面台	インターネット 使用料無料	システムキッチン	宅配ボックス	駐輪場	浴室乾燥機	ウォシュレット	オートロック	洗濯機置場室内	エアコン	ペット相談
二人入居相談	防犯カメラ	エレベーター	バス・トイレ別	コンロ2口	フローリング	バルコニー	礼金0	洗面台	24Hゴミ置き場	グリル	クローゼット

※現況と図面に相違がある場合は、現況優先となります。

東武伊勢崎・大師線「ときょうスカイツリー」徒歩10分
 東京メトロ半蔵門線「押上<スカイツリー前>」徒歩12分
 都営浅草線「本所吾妻橋」徒歩12分

号室	賃料		
2F	82,000円		
管理費	15,000円		
保証金	1ヶ月	礼金	0ヶ月
その他費用	鍵交換費用27,500円、ハウスクリーニング44,000円(入居時)、エアコン分解清掃11,000円(入居時)、24時間生活サポート16,500円(入居時)、契約事務手数料11,000円(入居時)		
所在地	〒131-0033 東京都墨田区向島2丁目17-4		
構造・階建	RC 2階部分 / 8階		
築年月	2017年3月	専有面積	27.24㎡
間取り	1K	開口向き	北西
契約期間	普通借家2年	更新料	1.1ヶ月(新賃料)
保険	20,000円 2年	更新事務手数料	
保証会社	日本セーフティ(プ) 保証料(初回契約時)50%、保証料(月額)800円、初回保証料 保証人有⇒40% 無⇒50% 契約時緊急連絡先も身分証写し必須		
退去予定日	2024年4月9日	入居時期	相談
備考	・保証金契約時償却、償却に原状回復費用は含まれません ・契約時ルームクリーニング代、エアコンクリーニング代 税率変更による差額は退去時請求 ・2年未満の解約は短期解約違約金有⇒賃料、管理費総額1ヶ月分 ・解約予告2ヶ月前 ・ペット飼育可能/猫不可⇒保証金1ヶ月増額/契約時償却		

・BS/CS(要確認) ・インターネット:Wi-Fi無料(要確認) ・駐輪場(要空確認)
 ・退室前の申込みは先行契約となります

駐輪場等の空き確認はこちらへ→ 日本ハウズイング株式会社 03-3341-9210

新宿本店 新宿区新宿3-21-4新宿ニュータウンビル1階
 TEL: 03-6279-2032



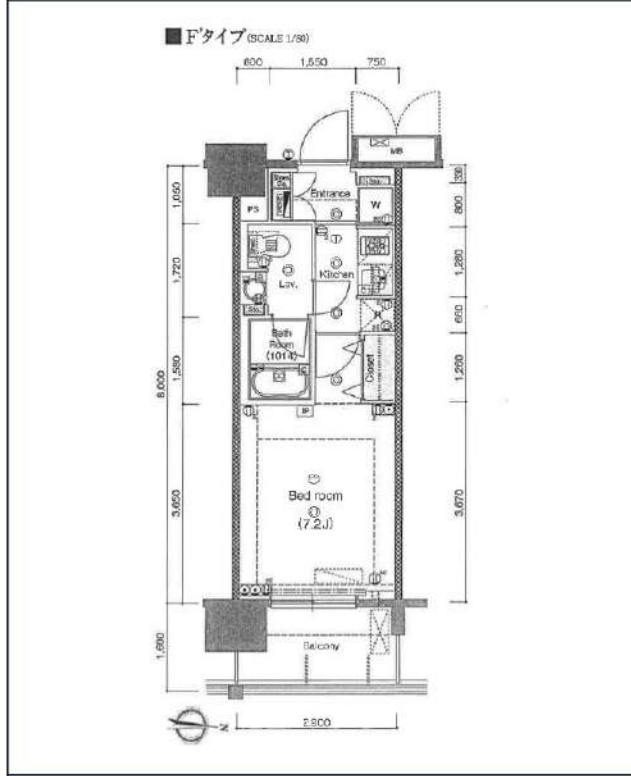
みずべや
 水商売のお部屋



あずま通り店 新宿区歌舞伎町1-8-3良川ビル2階
 TEL: 03-6205-5732

カシア錦糸町

外国籍留学生含み相談 ペット飼育相談



都市ガス	独立洗面台	システムキッチン	宅配ボックス	専用ゴミ置き場	駐輪場	バイク置き場	浴室乾燥機	オートロック	洗濯機置場室内	エアコン	ペット相談
防犯カメラ	エレベーター	バス・トイレ別	コンロ2口	フローリング	ベランダ/バルコニー	洗面台	クローゼット	24H換気システム	下駄箱	光ファイバー	集合ポスト

※現況と図面に相違がある場合は、現況優先となります。

JR総武本線「錦糸町」徒歩3分
都営新宿線「住吉」徒歩10分
都営新宿線「菊川」徒歩16分

号室	賃料
808	92,000円

管理費	6,000円		
敷金	なし	礼金	1ヶ月
その他費用	鍵交換費用33,000円、ハウスクリーニング38,500円(退去時)、エアコン分解清掃11,000円(退去時)、契約事務手数料11,000円(入居時)、24H生活サポート16,500円(入居時)		
所在地	〒130-0022 東京都墨田区江東橋2丁目12-8		
構造・階建	RC 8階部分 / 14階		
築年月	2007年3月	専有面積	23.2㎡
間取り	1K	開口向き	東
契約期間	普通借家2年	更新料	1ヶ月(新賃料)
保険	20,000円 2年	更新事務手数料	11000円税込み
保証会社	株式会社エポスカード 50%プラン 保証料(初回契約時)50%、保証料(月額)1.5%、外国籍の場合、初回保証料80%		
退去予定日		入居時期	相談
備考	・1年未満の解約は短期解約違約金有⇒賃料、管理費総額1ヶ月分 ・ペット飼育時、敷金1ヶ月増額/退去時償却 ・生活保護受給者の場合、敷金1ヶ月増額 ・法人契約で条件変更有の場合、礼金1ヶ月増額・解約予告2ヶ月前		

駐輪場/バイク置き場/駐車場(要空確認)、インターネットBフレッツ(要確認) ・退室前の申込みは先行契約となります

駐輪場等の空き確認はこちらへ→ 株式会社レーベンコミュニティ 0120-583-660

新宿本店 新宿区新宿3-21-4新宿ニューパークビル1階
TEL : 03-6279-2032

みずべや
水商売のお部屋

あずま通り店 新宿区歌舞伎町1-8-3良川ビル2階
TEL : 03-6205-5732

※上場法人及びそれに準ずる法人は普通借家2年契約相談・入居審査柔軟・海外審査もOKです！

プレール・ドゥーク押上II 302号室

家具家電付き物件



※図面と異なる場合は現況を優先となります。
※別部屋の写真の場合もございます。

【家具家電付き契約】

- テレビ
 - 冷蔵庫
 - 掃除機
 - デスク
 - カーテン
 - テレビボード
 - 洗濯機
 - 電子レンジ
 - チェア
 - ベッド
- ※家具家電撤去可能：
撤去費用27,500円(税込)

モバイルwifi(17GB)付

※海外審査もOKです！（海外向け保証会社有）
※入居審査柔軟に対応いたします！



種目	マンション	
地区	東京都墨田区向島5丁目31-4	
間取	1K	
賃料条件	賃料	94,000 円
	敷金	-
交通	礼金	1ヶ月
	地下鉄半蔵門線「押上」駅 徒歩10分	
	浅草線「押上」駅 徒歩10分 東武鉄道亀戸線「曳舟」駅 徒歩10分	
建物	構造	鉄筋コンクリート 12階建
	専有面積	25.47 m ²
	方角	北西

築年月	2014年2月	契約期間	定期借家 2年 再契約料: 新賃料1ヵ月
管理費	11,000 円		
その他費用	■鍵交換代30,000円(税別) ■クリーニング代50,000円(税別) ■事務手数料20,000円(税別) ■指定賃貸保証加入■家具撤去代25,000円(税別) (家具無し契約及び一部撤去契約の場合) ■短期解約違約金(1年未満) 賃料1ヶ月分 ■民泊・簡易宿泊による利用及びそれに伴う広告等は一切禁止 ■法人で保証会社加入無しの場合敷金1ヵ月(相談) ■全物件先行契約になります。 ■事務所・SOHO利用禁止		
建物設備	家具・家電付 / 室内洗濯機置場 / パストイレ別 / オートロック / 敷金不要 / 外国人可		
入居時期	5月中旬		
保険	1年更新5,400円・CASA利用の場合: 2年更新13,000円		
保証会社	①CASA: 初回保証料50%/月額更新料1.5%(口座振替料込) ②K-net: 初回保証料50%/年更新1万円(口座振替料550円) 【海外審査など外国人向家賃保証】 GTN初回保証料70%~(プランにより変動)		
備考	その他 保証会社多数提携有です。 家具家電のセット内容変更などご要望があれば、お気軽にお申し付けください。		

間取り図



基本情報

住所	東京都墨田区東向島4丁目 28-11	号室	501
交通	1 東武伊勢崎線東向島駅 徒歩3分	間取り	1LDK
	2 京成押上線京成曳舟駅 徒歩8分	広さ	壁芯40.83㎡
	3 東武亀戸線曳舟駅 徒歩10分	方角	北
築年月	2021年2月	構造	RC・10階建
現況	期日指定 2024年4月下旬		

賃料等

敷金	0ヶ月	礼金	1ヶ月
賃料	141,000円		
共益費	11,000円		

●SBI日本少額短期保険/20,000円 契約期間2年 ●再契約料/新賃料の1ヵ月

■鍵交換代33,000円 ■退去時クリーンコート代99,000円 ■事務手数料22,000円 ■退去時精算手数料5,500円 (最終請求時) ■指定賃貸保証加入 (総賃料100%) ■賃料等引き落とし料330円/月 ■家具家電撤去費用49,500円 (家具家電無し契約を希望の場合) ■短期解約違約金: 賃料1ヶ月分 (1年未満) ■モバイルwifi (50GB) 付 ■民泊・簡易宿泊による利用及びそれに伴う広告等は一切禁止 ■法人で保証会社加入無しの場合、敷金1ヵ月 ■海外審査相談可 ■全物件先行契約になります。 ■事務所・SOHO利用禁止 ■外国籍の方: GTN加入要 (海外審査OK) 初回保証料: 賃料総額100% 月次手数料2,330円 (税込) ■ラグジュアリーシリーズ

設備

エレベーター / 宅配ボックス / フローリング / 家具・家電付 / エアコン / ネット使用料不要 / TVインターホン / 分譲賃貸 / システムキッチン / 給湯 / バストイレ別 / 脱衣所 / 浴室乾燥機 / 追い焚き / 温水洗浄便座 / 洗面所独立 / 暖房便座 / クロゼット / オートロック / 敷金不要 / 外国人可

建物内観



外観画像



SET UP賃貸 (家具・家電付き) 対応

[家具・家電付き基本内容] 条件をご確認下さい。

- TV
 - 冷蔵庫
 - レンジ
 - ベッド
 - デスク
 - チェア
 - カーテン
 - その他備品
- ※物件により異なる場合がございます。詳しくはお問合せ下さい。



新宿本店 新宿区新宿3-21-4新宿ニュータワービル1階
TEL: 03-6279-2032



みずべや
水商売のお部屋



あずま通り店 新宿区歌舞伎町1-8-3良川ビル2階
TEL: 03-6205-5732

☆先行申込受付中☆2024年4月中旬入居可☆4月上旬内見オープン予定☆

アンベリール墨田 II 506号室

2LDK
149,000円
管理費 10,000円

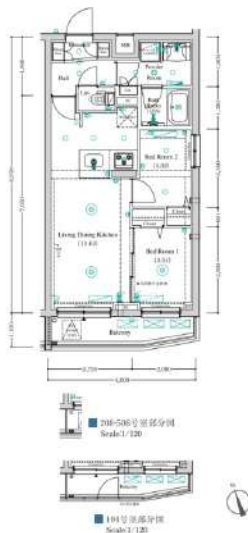
京成押上線「八広」徒歩5分

東武伊勢崎・大師線「東向島」徒歩8分

東武伊勢崎・大師線「鐘ヶ淵」徒歩12分

礼金 無

敷金 無



- オートロック
- モニター付きインターホン
- 防犯カメラ
- 宅配BOX
- 浴室乾燥機
- 独立洗面台
- 南向き
- BT別
- 温水洗浄便座
- システムキッチン
- 都市ガス
- 二人入居可
- 全居室収納
- 24時間換気
- 設置済ガスコンロ
- 2F以上
- バルコニー
- 収納たっぷり

所在	東京都墨田区東向島6丁目61-12		
間取詳細	LDK11.6畳×洋室3.5畳×洋室3畳		
構造・階建	RC 5階 / 5階建		
専有面積	42.96㎡	物件種別	マンション
築年月	2024年3月	開口向き	南
入居時期	2024年4月中旬	更新料	1ヶ月(新賃料)
損保	要 20,000円 2年	連帯保証人	不要
契約期間	普通借家2年		
保証会社	(ミライズインシュア) 保証料(初回契約時)50%、保証料(更新時)12000円、エルズサポート・いえらぶパートナーズ利用可		
駐車場		駐輪場	
入居諸条件	二人入居可、外国人可、カップル向け、ファミリータイプ		
その他費用	ハウスクリーニング108,900円(退去時)、24時間駆け付けサポート1,100円(月額)、契約事務手数料11,000円		
周辺施設	セブンイレブン墨田四ツ木橋南店まで220m、ファミリーマート八広駅前店まで454m、まいばすけっと東向島駅北店まで491m、くすりの福太郎八広駅前店まで3		
設備	都市ガス、宅配ボックス、浴室乾燥機、バストイレ別、エレベーター1基、エアコン付き、シャワートイレ付き、システムキッチン、TVモニター付インターホン、オートロック、防犯カメラ、二人入居可、24H換気システム、バルコニー、クローゼット、ファミリータイプ		
備考	特約:1年未満解約の場合は短期解約違約金 総賃料1ヶ月分、更新事務手数料:新賃料0.3ヵ月分(税別)、解約予告1ヵ月前・大手法人諸条件相談可能☆		

※最新の空室・申込状況はイタンジにてご確認ください

※掲載情報と現状が異なる場合は現状が優先となります

新宿本店 新宿区新宿3-21-4新宿ニュータワービル1階
TEL: 03-6279-2032



みずべや
水商売のお部屋



あずま通り店 新宿区歌舞伎町1-8-3良川ビル2階
TEL: 03-6205-5732

エレベーター、オートロック、バストイレ別、ウォークインクローゼット、浴室乾燥機、床暖房☆3月31日退去予定☆

フュージョナル墨田 502号室

2LDK
157,000円

管理費 12,000円

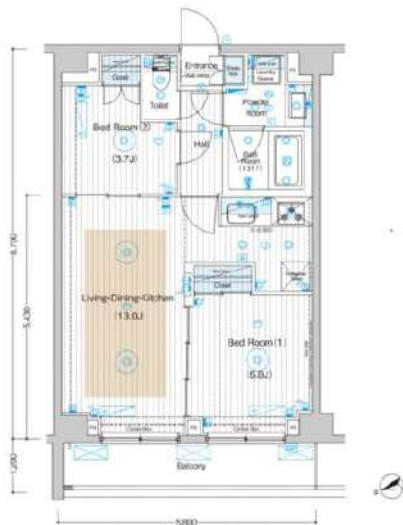
礼金 1ヶ月

敷金 無

東武伊勢崎・大師線「鐘ヶ淵」徒歩6分

東武伊勢崎・大師線「堀切」徒歩10分

京成本線「京成閨屋」徒歩15分



- オートロック
- モニター付きインターホン
- ウォークインクローゼット
- 浴室乾燥機
- 独立洗面台
- BT別
- システムキッチン
- 都市ガス
- 床暖房
- 設置済ガスコンロ
- 設置済
- 2F以上
- バルコニー
- 室内洗濯機置場
- エアコン
- EV

所在	東京都墨田区墨田5丁目11-2		
間取詳細			
構造・階建	RC 5階 / 7階建		
専有面積	50.82㎡	物件種別	マンション
築年月	2020年5月	開口向き	
入居時期	相談	更新料	1ヶ月(新賃料)
損保	要 20,000円 2年	連帯保証人	不要
契約期間	普通借家2年		
保証会社	(ミライズインシュア) 保証料(初回契約時)50%、保証料(更新時)12000円、エルズサポート・いえらぶパートナーズ利用可		
駐車場		駐輪場	
入居諸条件	カップル向け、分譲タイプ、ファミリータイプ、新婚向け		
その他費用	鍵交換費用33,000円、ハウスクリーニング105,600円(退去時)、24時間かけつけサポート1,100円(月額)、契約事務手数料11,000円		
周辺施設	べるぽーと汐入東館まで1398m、まいばすけっと堤通2丁目店まで411m、ベルクス墨田店まで664m、業務スーパー墨田店まで989m、セブンイレブン墨田5		
設備	都市ガス、浴室乾燥機、バストイレ別、エレベーター1基、室内洗濯機置き場、エアコン付き、システムキッチン、TVモニター付インターホン、オートロック、分譲タイプ、洗面所独立、床暖房、ウォークインクローゼット、浄水器付き、バルコニー、ファミリータイプ		
備考	特約:1年未満解約の場合は短期解約違約金 総賃料1ヶ月分、更新事務手数料:新賃料0.3ヵ月分(税別)、解約予告1ヵ月前・大手法人諸条件相談可能☆3月31日退去予定☆		

※最新の空室・申込状況はイタンジにてご確認ください

※掲載情報と現状が異なる場合は現状が優先となります

新宿本店 新宿区新宿3-21-4新宿ニュータワービル1階
TEL : 03-6279-2032



みずまべや
水商売のお部屋



あずま通り店 新宿区歌舞伎町1-8-3良川ビル2階
TEL : 03-6205-5732

新築 賃貸マンション

設備情報

★インターネットWi-Fi無料!

- ペット飼育可 (大型犬・猫 多頭飼いOK)
- 防犯カメラ・オートロック
- 宅配ボックス完備
- 温水洗浄便座(BT別)
- 浴室乾燥機・追焚付き
- 独立洗面台完備
- 電子契約有
- 契約金+1決済可(VISA Masterのみ)

物件名	GENOVIA 本所吾妻橋Ⅲ			
所在地	東京都墨田区石原4丁目25-18	交通	都営浅草線「本所吾妻橋」駅 徒歩11分 都営大江戸線「両国」駅 徒歩13分 JR総武線快速・JR中央線・総武線各駅停車「錦糸町」駅 徒歩15分 東京メトロ半蔵門線「錦糸町」駅 徒歩15分	
賃料	208,000円~215,000円		管理費	15,000円
条件	敷金 0ヵ月	礼金 0ヵ月	間取り	1LDK
概要	構造 鉄筋コンクリート (RC) 造 地上12階建	築年数	2023年10月 竣工	詳細
備考	・ルームクリーニング費用49,500円(税込) 火災保険料:保証会社により変化 ・消臭抗菌サービス 11,000円(税込)【任意】 ※解約予告2ヵ月前(法人の場合相談可) ※1年未満短期解約違約金有 賃料+管理費合計額(法人の場合相談可)			

※図面が現状と異なる場合は、現状を優先とします

種類	備考	月額料金
駐輪場	29台	無料 (要契約)
バイク置場	3台	要確認 (敷金1ヵ月)

★は二番手募集

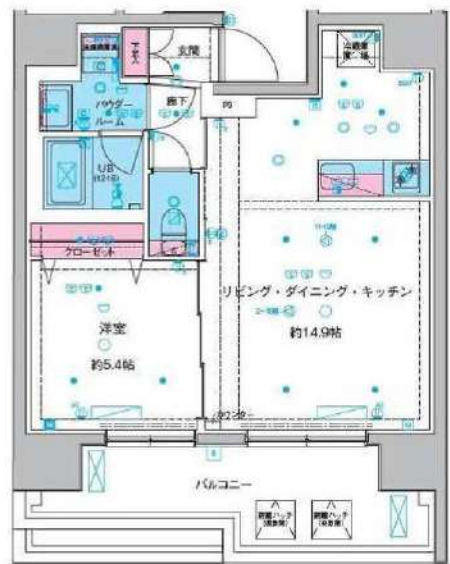
★D-1202	¥215,000
★D-1102	¥214,000
★D-1002	¥213,000
★D-902	¥212,000
★D-802	¥211,000
★D-702	¥210,000
★D-602	¥209,000
★D-502	¥208,000

★保証会社利用必須(法人の場合相談可)
 一番手 RBI 初回保証料:40%(ペット飼育時80%)
 外国籍:80%+外国籍サポート年間10,800円
 (審査により変化有・要確認)

●RBI安心サポート:
 (家賃保証月額料金+家財保険+家賃引落手数料+mamorocca付)
 →全て付帯して 2,700円/月(税込)

★大型犬・猫・多頭飼可★
 ペット飼育時敷金1ヵ月積増
 (解約時償却)

Dtype
 1LDK 46.00㎡ バルコニー 11.39㎡



新宿本店

新宿区新宿3-21-4新宿ニュータワービル1階
 TEL: 03-6279-2032



みずのやたい
 水商売のお部屋



あずま通り店

新宿区歌舞伎町1-8-3良川ビル2階
 TEL: 03-6205-5732