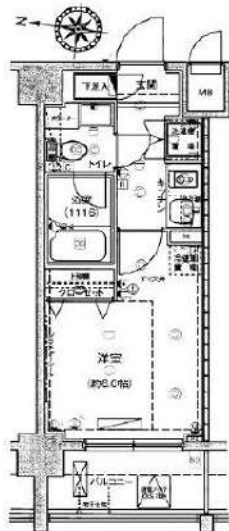


外観



間取り



ハーモニーレジデンス羽田ウエスト

406

| | | | |
|---|---|-------------------------------------|-------------|
| 賃料 | 70,000円 | | |
| 管理・共益費 | 管理費 15,000円 | 共益費 | 0円 |
| 間取り | 1K | 物件種別 | マンション |
| 敷金 | - | 礼金 | 1.0ヶ月 |
| 交通 | 京浜急行空港線「大鳥居」駅 徒歩 8分 京浜急行空港線「穴守稲荷」駅 徒歩8分 | | |
| 物件所在地 | 東京都大田区東糞谷三丁目16-9 | | |
| 構造 | 鉄筋コンクリート造 | 地上 10階建 | 4階部分 |
| 専有面積 | 21.45㎡ | 向き | 西 |
| 築年月 | 2012年10月 | 入居時期 | 2024年5月上旬 |
| 契約期間 | 2年間（更新可） | 原状回復 | 退去時精算 |
| 更新料 | 新賃料1ヶ月分 | 更新事務手数料 | 新賃料0.5ヶ月分+税 |
| 損害保険 | 2年 | 20,000円 | |
| その他費用 | 鍵交換代:27500円 安心入居サポート:17600円 引越虫駆除サービス:16500円 | | |
| 駐車場・駐輪場・バイク置場等の建物設備については下記建物管理会社へお問い合わせ下さい。 | | | |
| 建物管理会社 | シノケンコミュニティ | 03-6860-3110 | |
| 保証会社 | 必須 (あんしん保証等) | 初回保証料、賃料等の合計金額の50% 年間更新料、10,000円 | |
| セールスポイント | ペット可（成長時の体高40cm体重10kg以内の犬猫1匹まで） | | |
| 設備 | モニター付オートロック 防犯カメラ ディンプルキー ダブルロック 分譲タイプ 管理人室 エレベーター 宅配BOX フローリング 風除室 クローゼット シューズボックス ガス2口コンロ パストイレ別 温水洗浄便座 ガス給湯 洗面化粧台 室内洗濯機置場 浴室換気乾燥機 24h換気有 システムキッチン 24hゴミ出し可 敷地内ゴミ置き場 メールボックス エアコン 人感センサーBS CS | | |
| 備考 | | | |

エントランス



室内



キッチン

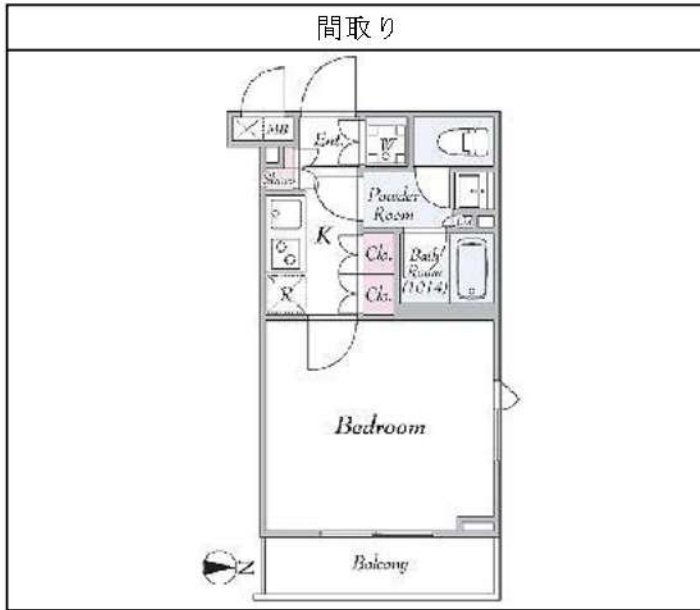
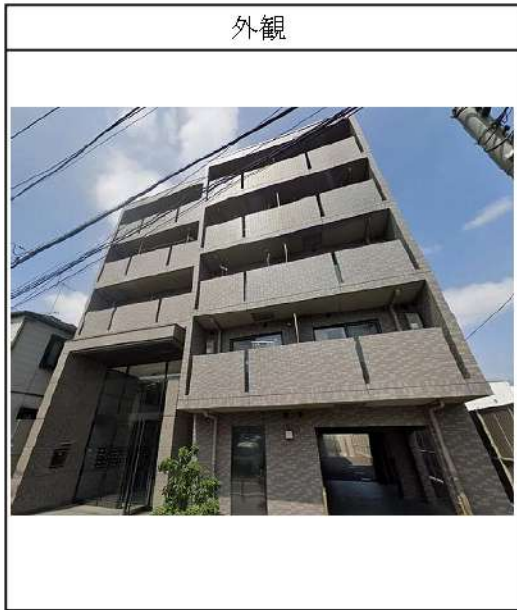


バスルーム

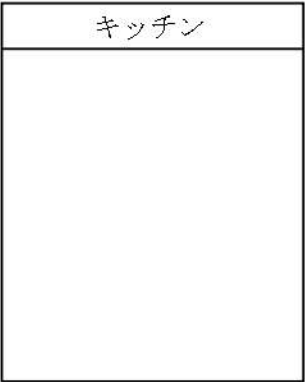
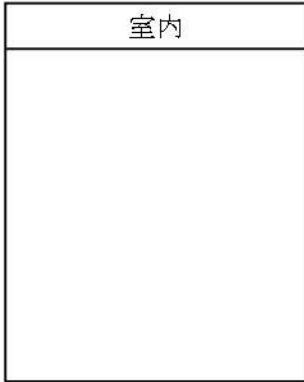


※図面と現状が異なる場合は、現状が優先となります。■申込の際はITAMIDBBにてお願いします。■お部屋は原則として「クリーニング中」以外現状渡しです。■保証会社必須(あんしん保証・ルームバンクインシュアなど複数取扱有)。初回保証料は、賃料等の合計金額の50%。年間更新料は10,000円。但し、大手法人契約の場合で保証会社利用しない場合は敷金1か月分増です。■ペット飼育可の物件でペットを飼育する際は、申込書にその旨(種類・数)を記載。敷金1か月分増(退去時償却)。建物管理規約等により制限があります。また管理規約や使用細則等の違反により賃貸借契約が解除となる場合があります。■建物全館禁煙(電子タバコ含む)です。但し、専有部分においては、退去時に天井壁クロスを張替え(借主全額負担)を前提に容認します。■短期違約(1年未満・フリーレント)についての契約の場合は1年9か月未満)違約金賃料等の1か月分。■解約予告2か月前。更新料、新賃料1か月分。更新事務手数料0.5か月分(税別)。■駐車場・駐輪場・バイク置場については建物管理会社への空き確認を要します。また、お申し込みは原則別途建物管理会社にお申し込み願います。■楽器使用相談物件可の物件の場合、建物管理規約等の制限があります。使用時間、音量について他の居住者様へのご配慮をお願いします。騒音苦情については、契約解除となる場合があります。■退去時にルームクリーニング、エアコンクリーニング等の費用負担があります。■インターネット回線については入居者様ご自身の責任で利用となります。ご希望の回線が建物に導入されていない場合もございます。■空き予定の場合は、先行契約となります。■空予定の物件の場合、室内写真の提供が出来ない場合があります。





| | | | | |
|---|---|-------------------------------------|-------------|-----|
| ループル東蒲田八番館 | | | | 309 |
| 賃料 | 72,000円 | | | |
| 管理・共益費 | 管理費 15,000円 | 共益費 | 0円 | |
| 間取り | 1K | 物件種別 | マンション | |
| 敷金 | - | 礼金 | 1.0ヶ月 | |
| 交通 | 京浜急行本線「梅屋敷」駅 徒歩 8分 | | | |
| 物件所在地 | 東京都大田区大森中三丁目6-22 | | | |
| 構造 | 鉄筋コンクリート造 | 地上 5階建 | 3階部分 | |
| 専有面積 | 25.27㎡ | 向き | 東 | |
| 築年月 | 2014年 8月 | 入居時期 | 2024年4月下旬 | |
| 契約期間 | 2年間（更新可） | 原状回復 | 退去時精算 | |
| 更新料 | 新賃料1ヶ月分 | 更新事務手数料 | 新賃料0.5ヶ月分+税 | |
| 損害保険 | 2年 | 20,000円 | | |
| その他費用 | 鍵交換代:27500円 安心入居サポート:17600円 引越虫駆除サービス:16500円 | | | |
| 駐車場・駐輪場・バイク置場等の建物設備については下記建物管理会社へお問い合わせ下さい。 | | | | |
| 建物管理会社 | TFDコミュニティ 03-3582-2652 | | | |
| 保証会社 | 必須 (あんしん保証等) | 初回保証料、賃料等の合計金額の50% 年間更新料、10,000円 | | |
| セールスポイント | | | | |
| 設備 | モニター付オートロック 防犯カメラ ダブルロック 分譲タイプ 管理人室 エレベーター 宅配BOX フローリング 風除室 クローゼット シューズボックス バストイレ別 ガス給湯 室内洗濯機置場 洗面化粧台 独立洗面所 システムキッチン 敷地内ゴミ置き場 メールボックス エアコン 角部屋 | | | |
| 備考 | ※ペット飼育不可 | | | |

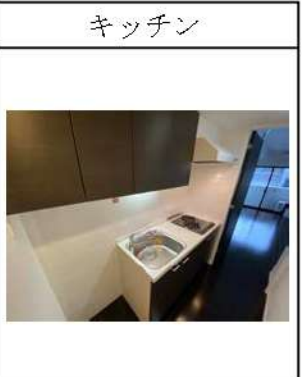


※図面と現状が異なる場合は、現状が優先となります。■申込の際はITAMIDBBにてお願いします。■お部屋は原則として「クリーニング中」以外現状渡しです。■保証会社必須(あんしん保証・ルームバンクインシュアなど複数取扱有)。初回保証料は、賃料等の合計金額の50%。年間更新料は10,000円。但し、大手法人契約の場合で保証会社利用しない場合は敷金1か月分増です。■ペット飼育可の物件でペットを飼育する際は、申込書にその旨(種類・数)を記載。敷金1か月分増(退去時償却)。建物管理規約等により制限があります。また管理規約や使用細則等の違反により賃貸借契約が解除となる場合があります。■建物全館禁煙(電子タバコ含む)です。但し、専有部分においては、退去時に天井壁クロスを張替え(借主全額負担)を事前に容認します。■短期違約(1年未満・フリーレント)についての契約の場合は1年9か月未満)違約金賃料等の1か月分。■解約予告2か月前。更新料、新賃料1か月分。更新事務手数料0.5か月分(税別)。■駐車場・駐輪場・バイク置場については建物管理会社への空き確認を要します。また、お申し込みは原則別途建物管理会社にお申し込み願います。■楽器使用相談物件可の物件の場合、建物管理規約等の制限があります。使用時間、音量について他の居住者様へのご配慮をお願いします。騒音苦情については、契約解除となる場合があります。■退去時にルームクリーニング、エアコンクリーニング等の費用負担があります。■インターネット回線については入居者様ご自身の責任で利用となります。ご希望の回線が建物に導入されていない場合もございます。■空き予定の場合は、先行契約となります。■空き予定の物件の場合、室内写真の提供が出来ない場合があります。





| | | | |
|---|--|-------------------------------------|-------------|
| ブライズ東雪谷アジュールコート | | 306 | |
| 賃料 | 77,000円 | | |
| 管理・共益費 | 管理費 15,000円 | 共益費 | 0円 |
| 間取り | 1K | 物件種別 | マンション |
| 敷金 | - | 礼金 | 1.0ヶ月 |
| 交通 | 東急池上線「石川台」駅 徒歩 2分 東急池上線「雪が谷大塚」駅 徒歩10分 | | |
| 物件所在地 | 東京都大田区東雪谷二丁目21-12 | | |
| 構造 | 鉄筋コンクリート造 | 地上 6階建 | 3階部分 |
| 専有面積 | 25.89㎡ | 向き | 南西 |
| 築年月 | 2008年 3月 | 入居時期 | 2024年5月上旬 |
| 契約期間 | 2年間（更新可） | 原状回復 | 退去時精算 |
| 更新料 | 新賃料1ヶ月分 | 更新事務手数料 | 新賃料0.5ヶ月分+税 |
| 損害保険 | 2年 | 20,000円 | |
| その他費用 | 鍵交換代:27500円 安心入居サポート:17600円 引越虫駆除サービス:16500円 | | |
| 駐車場・駐輪場・バイク置場等の建物設備については下記建物管理会社へお問い合わせ下さい。 | | | |
| 建物管理会社 | レーベンコミュニティ 03-6880-1880 | | |
| 保証会社 | 必須 (あんしん保証等) | 初回保証料、賃料等の合計金額の50% 年間更新料、10,000円 | |
| セールスポイント | ペット可(成長時体長50cm以内、体重10kg以内の犬・猫1匹まで) | | |
| 設備 | エレベーター 宅配BOX 敷地内ゴミ置き場 風除室 分譲タイプ 防犯カメラ 管理室 メールボックス システムキッチン ガス2ロコンロバス・トイレ別 浴室換気乾燥機 温水洗浄便座 洗面化粧台 独立洗面所 ダブルロック ディンプルキー モニター付オートロック ガス給湯 フローリング 室内洗濯機置場 クローゼット シューズボックス 人感センサー 24h換気 角部屋 | | |
| 備考 | | | |



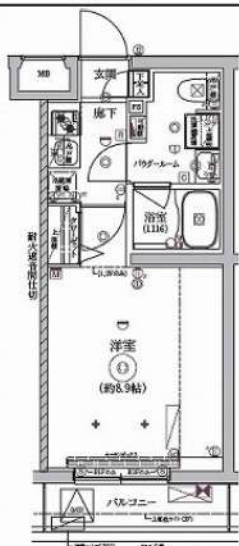
※図面と現状が異なる場合は、現状が優先となります。■申込の際はITAMIDBBにてお願いします。■お部屋は原則として「クリーニング中」以外現状渡しです。■保証会社必須(あんしん保証・ルームバンクインシュアなど複数取扱有)。初回保証料は、賃料等の合計金額の50%。年間更新料は10,000円。但し、大手法人契約の場合で保証会社利用しない場合は敷金1か月分増です。■ペット飼育可の物件でペットを飼育する際は、申込書にその旨(種類・数)を記載。敷金1か月分増(退去時償却)。建物管理規約等により制限があります。また管理規約や使用細則等の違反により賃貸借契約が解除となる場合があります。■建物全館禁煙(電子タバコ含む)です。但し、専有部分においては、退去時に天井壁クロスを張替え(借主全額負担)を前提に容認します。■短期違約(1年未済・フリーレント)についての契約の場合は1年9か月未済)違約金賃料等の1か月分。■解約予告2か月前。更新料、新賃料1か月分。更新事務手数料0.5か月分(税別)。■駐車場・駐輪場・バイク置場については建物管理会社への空き確認を要します。また、お申し込みは原則別途建物管理会社にお申し込み願います。■楽器使用相談物件可の物件の場合、建物管理規約等の制限があります。使用時間、音量についての他居住者様へのご配慮をお願いします。騒音苦情については、契約解除となる場合があります。■退去時にルームクリーニング、エアコンクリーニング等の費用負担があります。■インターネット回線については入居者様ご自身の責任で利用となります。ご希望の回線が建物に導入されていない場合もございます。■空き予定の場合は、先行契約となります。■空き予定の物件の場合、室内写真の提供が出来ない場合があります。



外観



間取り



RELUXIA西馬込

103

| | | | |
|---|---|-------------------------------------|-------------|
| 賃料 | 89,000円 | | |
| 管理・共益費 | 管理費 15,000円 | 共益費 0円 | |
| 間取り | 1K | 物件種別 | マンション |
| 敷金 | - | 礼金 | 1.0ヶ月 |
| 交通 | 都営浅草線「西馬込」駅 徒歩 5分 | | |
| 物件所在地 | 東京都大田区南馬込六丁目30-3 | | |
| 構造 | 鉄筋コンクリート造 地下 1階付地上 3階建 地下1階部分 | | |
| 専有面積 | 25.84㎡ | 向き | 北西 |
| 築年月 | 2023年 2月 | 入居時期 | 2024年4月中旬 |
| 契約期間 | 2年間（更新可） | 原状回復 | 退去時精算 |
| 更新料 | 新賃料1ヶ月分 | 更新事務手数料 | 新賃料0.5ヶ月分+税 |
| 損害保険 | 2年 | 20,000円 | |
| その他費用 | 鍵交換代:27500円 安心入居サポート:17600円 引越虫駆除サービス:16500円 | | |
| 駐車場・駐輪場・バイク置場等の建物設備については下記建物管理会社へお問い合わせ下さい。 | | | |
| 建物管理会社 | リスジャパン | 03-6809-4073 | |
| 保証会社 | 必須 (あんしん保証等) | 初回保証料、賃料等の合計金額の50% 年間更新料、10,000円 | |
| セールスポイント | ペット可 (成長時体長50cm、体重10kg相当までの犬・猫1匹まで) | | |
| 設備 | BS CS オートロック モニター付オートロック 防犯カメラ ディンプルキー ダブルロック 分譲タイプ 管理人室 エレベーター 宅配BOX フローリング 風除室 クローゼット シューズボックス ガス2口コンロ パストイレ別 温水洗浄便座 ガス給湯 室内洗濯機置場 洗面化粧台 浴室換気乾燥機 24h換気有 システムキッチン 24hゴミ出し可 敷地内ゴミ置き場 メールボックス エアコン 人感センサー | | |
| 備考 | ※インターネット使用料無料・IoT導入済 | | |

エントランス



室内



キッチン



バスルーム



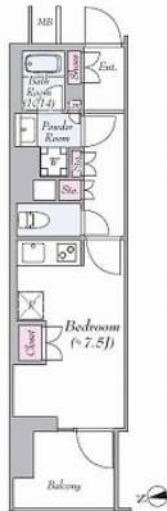
※図面と現状が異なる場合は、現状が優先となります。■申込の際はITAMIDIBにてお願いします。■お部屋は原則として「クリーニング中」以外現状渡しです。■保証会社必須(あんしん保証・ルームバンクインシュアなど複数取扱有)。初回保証料は、賃料等の合計金額の50%。年間更新料は10,000円。但し、大手法人契約の場合で保証会社利用しない場合は敷金1か月分増です。■ペット飼育可の物件でペットを飼育する際は、申込書にその旨(種類・数)を記載。敷金1か月分増(退去時償却)。建物管理規約等により制限があります。また管理規約や使用細則等の違反により賃貸借契約が解除となる場合があります。■建物全館禁煙(電子タバコ含む)です。但し、専有部分においては、退去時に天井壁クロスを張替え(借主全額負担)を事前に承諾します。■短期予約(1年未満・フリーレント)についてはの契約の場合は1年9か月未満)違約金賃料等の1か月分。■解約予告2か月前。更新料、新賃料1か月分。更新事務手数料0.5か月分(税別)。■駐車場・駐輪場・バイク置場については建物管理会社への空き確認を要します。また、お申し込みは原則別途建物管理会社にお申込み願います。■楽器使用相談物件可の物件の場合、建物管理規約等の制限があります。使用時間、音量について他の居住者様へのご配慮をお願いします。騒音苦情については、契約解除となる場合があります。■退去時にルームクリーニング、エアコンクリーニング等の費用負担があります。■インターネット回線については入居者様ご自身の責任で利用となります。ご希望の回線が建物に導入されていない場合もございます。■空き予定の場合は、先行契約となります。■空き予定の物件の場合、室内写真の提供が出来ない場合があります。



外観



間取り



デュオステージ蒲田

207

| | | | |
|---|--|-------------------------------------|-------------|
| 賃料 | 100,000円 | | |
| 管理・共益費 | 管理費 15,000円 | 共益費 0円 | |
| 間取り | 1R | 物件種別 | マンション |
| 敷金 | - | 礼金 | 1.0ヶ月 |
| 交通 | JR京浜東北線「蒲田」駅 徒歩 4分 東急池上線・東急多摩川線「蒲田」駅 徒歩 7分 | | |
| 物件所在地 | 東京都大田区蒲田五丁目40-11 | | |
| 構造 | 鉄筋コンクリート造 | 地上15階建 | 2階部分 |
| 専有面積 | 25.90㎡ | 向き | 西 |
| 築年月 | 2019年 9月 | 入居時期 | 2024年4月下旬 |
| 契約期間 | 2年間（更新可） | 原状回復 | 退去時精算 |
| 更新料 | 新賃料1ヶ月分 | 更新事務手数料 | 新賃料0.5ヶ月分+税 |
| 損害保険 | 2年 | 20,000円 | |
| その他費用 | 鍵交換代:27500円 安心入居サポート:17600円 引越虫駆除サービス:16500円 | | |
| 駐車場・駐輪場・バイク置場等の建物設備については下記建物管理会社へお問い合わせ下さい。 | | | |
| 建物管理会社 | 日神管財 03-5360-2081 | | |
| 保証会社 | 必須 (あんしん保証等) | 初回保証料、賃料等の合計金額の50% 年間更新料、10,000円 | |
| セールスポイント | ペット可（成長時の体長50cm体重10kg以下の犬及び猫1匹まで） | | |
| 設備 | BS CS モニター付オートロック 防犯カメラ 分譲タイプ 管理人室 エレベーター フローリング 風除室 クローゼット シューズボックス バストイレ別 ガス給湯 室内洗濯機置場 洗面化粧台 浴室換気乾燥機 24h換気有 システムキッチン 敷地内ゴミ置き場 メールボックス エアコン 角部屋 IH2ロコンロ 独立洗面所 宅配ボックス 人感センサー | | |
| 備考 | | | |

エントランス



室内

キッチン

バスルーム

※図面と現状が異なる場合は、現状が優先となります。■申込の際はITAMIBBにてお願いします。■お部屋は原則として「クリーニング中」以外現状渡しです。■保証会社必須(あんしん保証・ルームバンクインシュアなど複数取扱有)。初回保証料は、賃料等の合計金額の50%。年間更新料は10,000円。但し、大手法人契約の場合で保証会社利用しない場合は敷金1か月分増です。■ペット飼育可の物件でペットを飼育する際は、申込書にその旨(種類・数)を記載。敷金1か月分増(退去時償却)。建物管理規約等により制限があります。また管理規約や使用細則等の違反により賃貸借契約が解除となる場合があります。■建物全館禁煙(電子タバコ含む)です。但し、専有部分においては、退去時に天井クロスを張替え(借主全額負担)を事前に承諾します。■短期違約(1年未満・フリーレント)がついている契約の場合は1年9か月未満)違約金賃料等の1か月分。■解約予告2か月前。更新料、新賃料1か月分。更新事務手数料0.5か月分(税別)。■駐車場・駐輪場・バイク置場については建物管理会社への空き確認を要します。また、お申し込みは原則別途建物管理会社にお申し込み願います。■楽器使用相談物件可の物件の場合、建物管理規約等の制限があります。使用時間、音量について他の居住者様へのご配慮をお願いします。騒音苦情については、契約解除となる場合があります。■退去時にルームクリーニング、エアコンクリーニング等の費用負担があります。■インターネット回線については入居者様ご自身の責任で利用となります。ご希望の回線が建物に導入されていない場合もございます。■空き予定の場合は、先行契約となります。■空き予定の物件の場合、室内写真の提供が出来ない場合があります。



RENECAT導入済物件消臭★抗菌効果が半永久持続
★家具・家電付賃貸へ変更可★すぐお住まいになれます

Access

東急大井町線
「北千束」駅徒歩 2分

東急目黒線
「洗足」駅徒歩 5分



0104 号室 専有面積 32.58㎡

間取 1LDK

賃料 130,000 円/月

共益費 12,000 円/月

物件概要

所在地 / 東京都大田区北千束2丁目17-16
構造・規模 / 鉄筋コンクリート造 4階建
総戸数 / 14 戸
築年月 / 2019年03月20日
入居日 / 2024年04月14日

契約条件

敷金0ヶ月・礼金0ヶ月

保証システム利用料:家賃総額55%(最低金額5.5万円)
24Hサポート料22,000円/1年・鍵交換代19,800円
室内抗菌処理代16,500円事務手数料5,500円
当社指定賃貸入居者総合保険加入の事(別途費用)
※賃料口座引落し(口座振替手数料:月額550円)
普通賃貸借1年契約(更新型)※
※1、2回目の更新時5%の賃料改定あり。更新料は1回のみ。
2回目以降の更新料は無い為、安心して永くお住まいいただけます
※1階住戸に関しては地平面より下がっております。
◆先行申込受付(洗濯機サイズ確認)

- タイル張りの美しい外観
- 共用部に防犯カメラ有
- 24時間マンションセキュリティ
- TVモニター付オートロックシステム
- 防犯性の高いディンプルキー
- 床フローリング仕様
- リビングエアコン1基標準装備
- オリジナルシステムキッチン
- 2口ガスコンロ
- トイレとバスルーム独立型

- ★お湯張り・追い焚き機能付きバス
- ★ネット使い放題(ファイバーゲート)
- ↑速度等詳細はTEL0120-988-660
- 収納便利なクローゼット
- ★雨天必須!浴室換気乾燥機
- ライティングレールダウンライト付
- 温水シャワートイレ
- ペット可(敷金1ヶ月追加)小型2匹まで
- 24時間受取可能宅配BOX
- 駐輪場登録料3,300円(台数制限有)

24時間安心サポート

設備のトラブルに24時間365日の受付体制

医療健康サービス 24

看護師が24時間365日ご相談に応じます。

※図面と現況が異なる場合、現況優先とさせていただきます。
※退去時清掃費用、更新時更新費用等がございます。

新宿本店 新宿区新宿3-21-4新宿ニュータワービル1階
TEL: 03-6279-2032



みずべや
水商売のお部屋



あずま通り店 新宿区歌舞伎町1-8-3良川ビル2階
TEL: 03-6205-5732