

賃貸アパート

レピュート笹塚 201号室

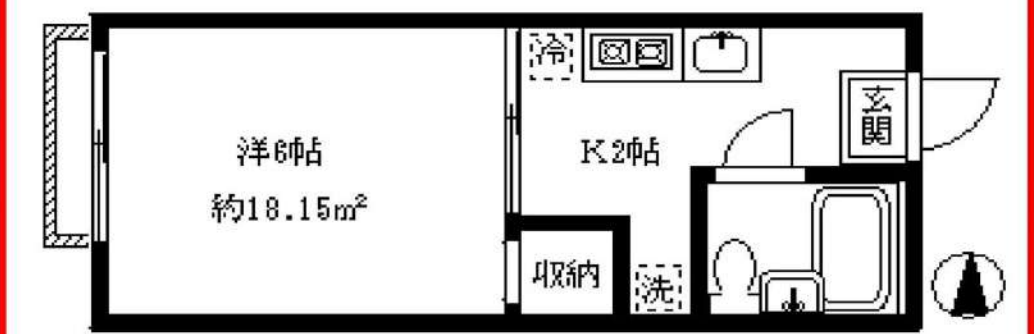
1K

京王線 『笹塚』 駅 徒歩 9 分
 京王新線 『幡ヶ谷』 駅 徒歩 13 分

【物件概要】
 所在地：東京都渋谷区笹塚3-39-14
 構造：軽量鉄骨造亜鉛メッキ鋼板葺2階建
 築年月：1987年3月

【賃貸条件】
 別紙一覧表参照 共益費：2,000円
 詳細は下記連絡先へお問い合わせ下さい。

【必要書類】
 《契約者》
 ①運転免許証 ②運転履歴証明書
 ③健康保険証 ④マイナンバーカード
 ⑤住基カード
 上記①～⑤のいずれかと住民票、印鑑



- ★防犯カメラ付
- ★TVモニター付インターホン
- ★ガスコンロ2口設置可
- ★エアコン完備
- ★室内洗濯機置場
- ★CATV
- ★フレッツ光

※現況優先でお願いしま

礼金0ヶ月・敷金0ヶ月 共益費：3,000円

号室	201	202	203	
面積	約18.15m ²	約18.15m ²	約36.30m ²	
賃料	54,000			
号室	101	102	103	105
面積	約18.15m ²	約18.15m ²	約18.15m ²	約18.15m ²
賃料				

※図面と現況が相違している場合は現況有姿にてご了承下さい。

ZOOM白金高輪 606

物件種別	間取り	賃料	管理費等
マンション	1K	121,000円	9,000円

敷金/保証金	121,000円	礼金/権利金	121,000円
敷引/償却金		更新料	1ヶ月(新賃料)
更新事務手数料			
その他費用	<small>[-一時金] 鍵交換費用(税込): 33,000円 [月次費用] 家財保険+付帯サービス(税込): 1,735円 (備考) ■契約時: 当月分+翌月分の賃料・管理費をお支払い頂きます ■ペット飼育時: 敷金1ヶ月追加(別途飼育相則参照・要申請書) ■解約時: ルームクリーニング費用及び借主負担分の原状回復費用をお支払い頂きます</small>		
物件所在地	東京都港区三田5丁目6-2		
交通	都営三田線 白金高輪駅 徒歩8分 都営三田線 三田駅 徒歩10分 東京メトロ南北線 麻布十番駅 徒歩12分		
間取り詳細	6階: 洋室 8.10畳		
構造	鉄筋コンクリート 6階 / 11階建		
面積	26.08㎡	向き	北東
築年月	2016年8月9日	契約期間	普通借家契約 2年
退去日	2024年3月30日	入居時期	2024年4月中旬
駐車場	要問合せ 駐輪場 バイク置き場		
設備	2口ガス 独立洗面台 脱衣室 浴室換気乾燥機 追焚 温水洗浄便座 エアコン 角部屋二面採光		
入居諸条件	ペット可		
損害保険			
保証会社	必須 トーシンライフ、オリコフォレントインシュア、全保連/保証料: 初回=賃料等×50%、月額=賃料等×1%		
備考	■民泊利用不可 ■自転車: 月額500円 バイク: 月額2,000円(契約時2年間一括払い※台数要確認) ■部屋タイプ: G2 ■外国籍相談可 (申込条件: 在留カード必須、日本語読み書き出来る方、連帯保証人必須: 日本人又は永住者) ■大手法人保証会社未加入時: 敷金・礼金を各1ヶ月追加 ◆内見予約は『スマート内覧』◆		

外観



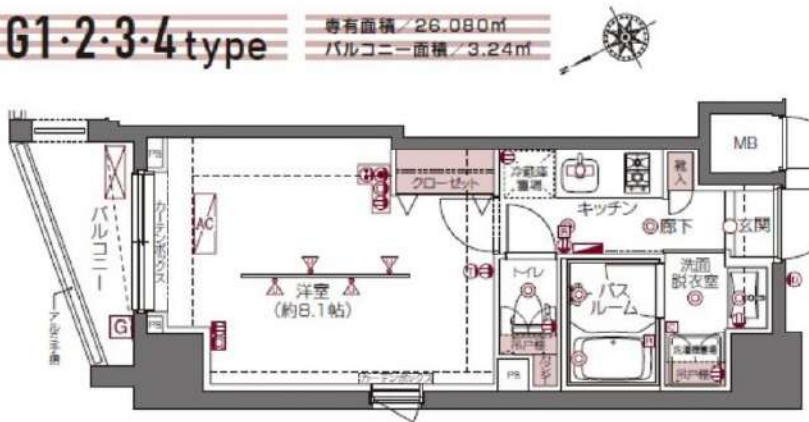
その他

間取り図

G1-2-3-4 type

専有面積 / 26.080㎡

バルコニー面積 / 3.24㎡



※図面と異なる場合は現況を優先となります。

新宿本店 新宿区新宿3-21-4新宿ニュータウンビル1階
TEL: 03-6279-2032



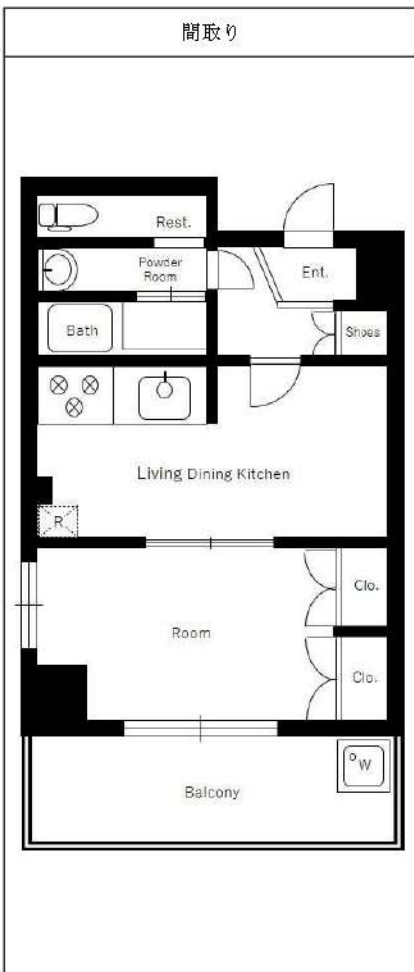
みずべや
水商売のお部屋



あずま通り店 新宿区歌舞伎町1-8-3良川ビル2階
TEL: 03-6205-5732

間取り	賃料	管理費
1DK	123,000円	12,000円

交通	東京メトロ銀座線 『表参道』 駅 徒歩8分/JR山手線 『渋谷』 駅 徒歩14分
	東京メトロ千代田線 『乃木坂』 駅 徒歩20分



敷金/保証金	1ヶ月	礼金/権利金	1ヶ月
敷引/償却金	1ヶ月	更新料	1ヶ月(新賃料)
その他費用	(必須) 緊急サポート代1,000円/月 (必須) 害虫駆除殺菌消毒代19,000円 (必須) 家財保険料18,000円/2年 (必須) 鍵交換代:24,200円 ※すべて税込金額となります。 ※ペット飼育可能物件の場合敷金+1ヶ月(退去時償却)+賃料3,000円増額もしくは礼金10万円頂戴いたします。小型犬or猫1匹までに限る。		
物件種別	マンション		
物件所在地	東京都渋谷区渋谷4丁目3-17		
間取り詳細	平米数	36.5平米	
構造	SRC 地上10階建	向き	南東
築年月日	1968年11月	契約期間	普通契約 2年
駐輪場	無	入居時期	2024年5月中旬
駐車場			
バイク置き場		建物管理会社	
専有部分	インターフォン:音声/オートロック/フローリング/ベランダ・バルコニー/クローゼット:2/下駄箱/バス・トイレ:別室/浴槽/シャワー/温水洗浄便座/暖房便座/洗面台/独立洗面台/洗面所独立/脱衣所/洗濯機置き場:室外/システムキッチン/コンロ口数:3口/コンロ種類:IH/コンロ設置済/BS/CS/光ファイバー		
共有部分	都市ガス/公営水道/エレベーター:1基/オートロック/防犯カメラ/宅配ボックス/集合ポスト/専用ゴミ置き場:あり		
保証会社	①ジャックス②エポス③Casa ※①②③の順番で審査をかけます。 初回契約時:40%(非課税) 更新時:10,000円/年~ 備考:海外審査の場合 ※①Casa②GTNの順番で審査をかけます。 大手法人契約の場合 保証会社利用無相談可能		
入居条件	子供可/二人入居可/外国人可/ナイトワーク可/未成年可/分譲タイプ/ルームシェア:相談		
備考	短期違約金有(1年未満退去の場合賃料等総額1ヶ月)・解約于2ヶ月前・更新事務手数料22,000円(税込)・内見ができない(空き予定等)申込に関しては、先行契約となります。		

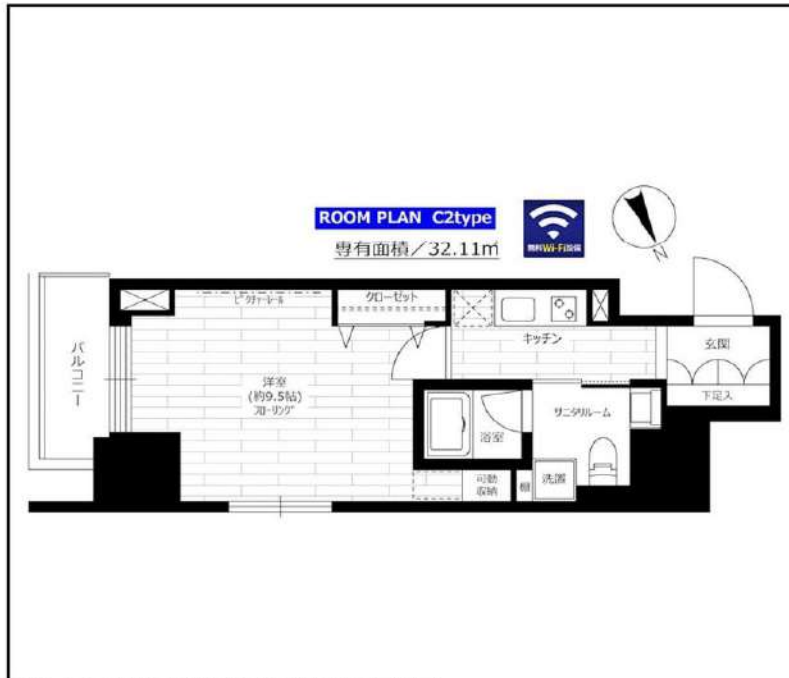


分譲型賃貸マンション

東京メトロ南北線 六本木一丁目駅まで 徒歩3分

東京メトロ銀座線 溜池山王駅まで 徒歩4分

管理室、メールボックス、機械式駐車場、システムキッチン、ガスコンロ設置済、2口コンロ、ガスレンジ付、ガスキッチン、バス・トイレ別、脱衣所、浴室乾燥、温水洗浄便座、洗面所にドア、洗面化粧台、バス有、トイレ有、シャワー、エアコン、BS、CS、ネット使用料不要、ネット専用回線、光ファイバー、TVインターホン、マルチメディアコンセント、インターホン、電話回線、インターネット専用線配線済み、2F以上、防犯カメラ、オートロック、モニタ付オートロック、給湯、エレベーター、エレベーター2基、24時間ゴミ出し可、風除室、敷地内ゴミ置き場、宅配BOX、24時間換気システム、冷房、暖房、外壁タイル張り、フローリング、室内洗濯機置場、クローゼット、シューズボックス、玄関収納、収納有、人感照明センサー、角住戸、2面採光、駅前、大型タウン内



グランドコンシェルジュ六本木

賃料	308号室 170,000円		
構造	鉄筋コンクリート造 地上階数 20階		
交通	東京メトロ南北線 六本木一丁目駅まで 徒歩3分		
所在地	東京都港区六本木2丁目2-4		
完成	2017年8月	専有面積	32.11㎡
現況	空室	入居時期	即入居
敷金	1ヶ月	共益費	10,000円
礼金	0ヶ月	契約終了時敷金償却	-
契約期間	普通 2年間	解約予告	1ヶ月前
更新料	新賃料1ヶ月	火災保険	22,000円(2年)
保証会社	必須	保証人	不要
契約条件	[一時金] 鍵交換代:44000円 [月次費用] システム利用料:275円 初回保証料:月額費用の40%、1年毎に更新保証料10,000円。(GTN使用時100%) ペット(不可)、外国人入居(相談)、楽器使用(不可)、事務所(不可)、法人(相談) ※本契約は、契約開始後1年未満で解約した場合は賃料・共益費2ヶ月分、1年以上2年未満で解約した場合は賃料・共益費1ヶ月分相当額の違約金が別途かかります。		

インターネット使い放題!

★光分譲★

(プロバイダ契約料・通信料不要)

※端末は各自のご負担となります。 無料Wi-Fi設置

※P2P規制がかかります。

※この図面は販売図面をもとに作成しております。図面と異なる場合は現況を優先となります。

★入居前に各種施工ができます! 防虫施工 22,000円 光触媒コーティング33,000円

新宿本店

新宿区新宿3-21-4新宿ニューワークビル1階
TEL: 03-6279-2032



みずべや
水商売のお部屋




あずま通り店

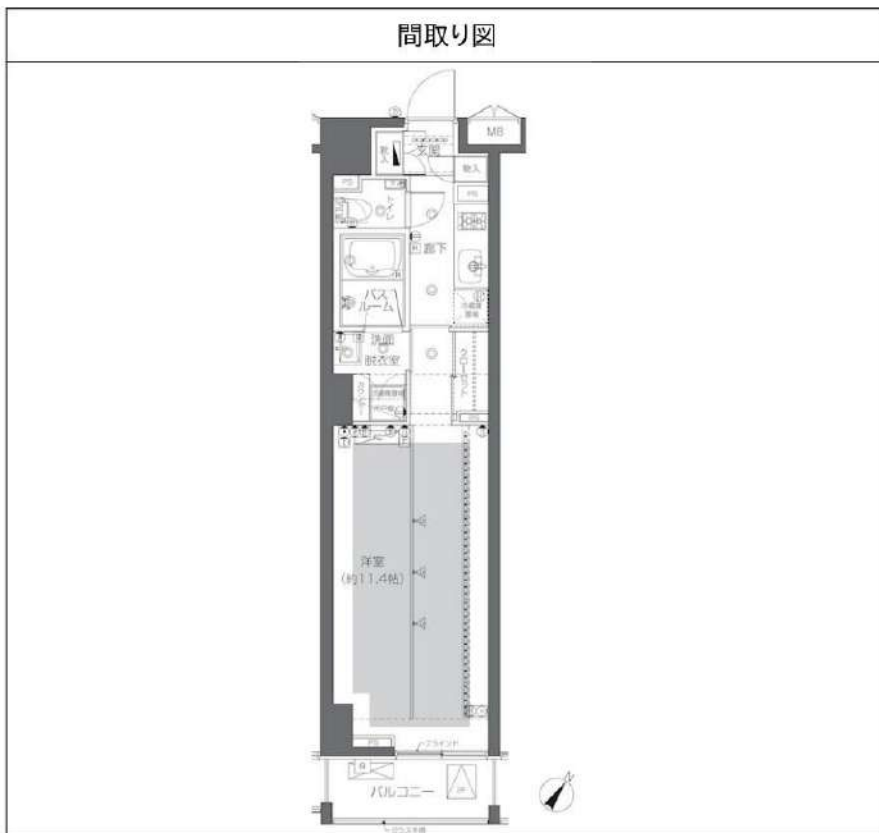
新宿区歌舞伎町1-8-3良川ビル2階
TEL: 03-6205-5732

ZOOM渋谷神山町 504

物件種別	間取り	賃料	管理費等
マンション	1K	173,000円	10,000円

敷金/保証金	0円	礼金/権利金	0円
敷引/償却金		更新料	1ヶ月(新賃料)
更新事務手数料			
その他費用	<small>[-一時金] 鍵交換費用(税込): 33,000円 [月次費用] 家財保険+付帯サービス(税込): 1,835円 (備考) ■契約時: 当月分+翌月分の賃料・管理費をお支払い頂きます ■ペット飼育時: 敷金1ヶ月追加(別途飼育相則参照・要申請書) ■解約時: ルームクリーニング費用及び借主負担分の原状回復費用をお支払い頂きます</small>		
物件所在地	東京都渋谷区神山町17-1		
交通	東京メトロ千代田線 代々木公園駅 徒歩8分 小田急線 代々木八幡駅 徒歩9分 東急田園都市線 渋谷駅 徒歩10分		
間取り詳細	5階: 洋室 11.40畳		
構造	鉄筋コンクリート 5階 / 9階建		
面積	33.75㎡	向き	南東
築年月	2018年12月19日	契約期間	普通借家契約 2年
退去日		入居時期	相談
駐車場	要問合せ 駐輪場 バイク置き場		
設備	2口ガス バス・トイレ別 独立洗面台 脱衣室 浴室換気乾燥機 追焚 温水洗浄便座 床暖房 エアコン		
入居諸条件	ペット可, 二人入居可		
損害保険			
保証会社	必須 トーシンライフ、オリコフォレントインシュア、全保連/保証料: 初回=賃料等×50%、月額=賃料等×1%		
備考	■民泊利用不可 ■自転車: 月額500円 バイク: 月額2,000円(契約時2年間一括払い※台数要確認) ■部屋タイプ:F ■外国籍相談可(申込条件: 在留カード必須、日本語読み書き出来る方、連帯保証人必須: 日本人又は永住者) ■大手法人保証会社未加入時: 敷金・礼金を各1ヶ月追加 ◆内見予約は『スマート内覧』◆		

外観

その他



※図面と異なる場合は現況を優先となります。

新宿本店

新宿区新宿3-21-4新宿ニュータワービル1階
TEL: 03-6279-2032



みずべや
水商売のお部屋



あずま通り店

新宿区歌舞伎町1-8-3良川ビル2階
TEL: 03-6205-5732

ハーモニーレジデンス田町 #002

1003 号室

☆ペット飼育相談可(敷金1ヶ月償却)

☆最上階の角部屋です!

☆

☆



JR山手線「田町」徒歩6分

間取り	2LDK
賃料	220,000円
管理費	15,000円
敷金 礼金	礼金 1ヶ月・敷金 なし

所在	東京都港区芝浦1丁目14-14		
間取詳細			
構造・階建	RC造 10階 / 10階建		
専有面積	54.33㎡	物件種別	マンション
築年月	2016年3月	開口向き	北西
入居時期	2024年5月上旬	更新料	0.78ヶ月(新賃料)
損保	要 10,000円 1年	連帯保証人	保証人指定しない +保証会社必要
契約期間	普通借家1年		
保証会社	(シカゴコミュニケーションズ [®] (2)) 保証料(初回契約時)50%、保証料(更新時)12000円、保証人ありプラン:賃料総額の30%		
駐車場			
入居諸条件	ペット相談		
その他費用	契約事務手数料3,300円(入居時)、鍵交換代27,500円(入居時)、消臭除菌代8,800円(入居時)、あんしんサポートα(1年間)16,500円(年額)		
周辺施設			
設備	室内洗濯機置き場、バストイレ別、TVモニタ付インターホン、コンロ3口、エアコン付き、フローリング、24H換気システム、システムキッチン、エアコン、角部屋、オートロック、エレベーター、敷地内ゴミ置き場、		
備考	解約通知:2ヶ月前、1年未満解約の場合賃料1ヶ月分の違約金あり、空き予定の物件は先行契約、退去時クリーニング費用:借主負担、プロパンガス		

※お申し込み後、審査の結果お断りさせていただく場合がございます。 ※現況と図面に相違がある場合は、現況優先となります。 ※入居可能日は、変更となる可能性がございます。

新宿本店

新宿区新宿3-21-4新宿ニュータワービル1階
TEL: 03-6279-2032



みずべや
水商売のお部屋



あずま通り店

新宿区歌舞伎町1-8-3良川ビル2階
TEL: 03-6205-5732