

敷金0 礼金0★
初期費用を抑えたい方におすすめ♪



Art Avenue オススメポイント!!
 バストイレ別 室内洗濯機置場★7.5帖洋室に7.6帖ロフト付き
 ♪浴室乾燥機 カラーモニター付インターホンなど設備充実★鹿島
 田駅徒歩7分、新川崎駅徒歩10分★敷地内駐輪場に大型バイク
 まで駐輪相談可♪宅配ボックス 敷地内ごみ置場も便利★ファミ
 ーマートまで徒歩5分(350m)、まいばすけっとまで徒歩6分(45
 0m)♪



●敷金なし物件で図面記載以外の保証会社を利用される場合、敷金1か月が追加になる場合がございます。 ●広告期間 2024年08月末迄
 ●図面と現況が異なる場合は現況優先となります。写真は同物件・別部屋の場合がございます。●消費税相当分は変動するものとします。
 ●図面記載の寸法は目安です。現況優先となりますので、必ずご自身で採寸をお願いいたします。●洗濯パンの寸法は外寸です。
 ●カーテンレールの高さは固定ランナーの下から床までの高さマイナス1cm、幅は両側の固定ランナー間を計測しています。

サザンコート1 203			
サザンコート1			
JR南武線 鹿島田 駅 徒歩7分 JR横須賀線 新川崎 駅 徒歩10分 JR南武線 平間 駅 徒歩17分			
〒211-0013 神奈川県 川崎市中原区上平間 1129-1			
入居時期 2024年3月下旬			
賃料	72,000円	共益費	3,000円
敷金	--	礼金	--
●契約形態:普通借家		●契約期間:2年	
●解約予告:1ヶ月前通知		●敷金償却:	
●再契約料:新賃料の1ヶ月分		●再契約事務手数料:	
建物概要			
●構造:木造2階建て(所階階2階)		●総戸数:16戸	
●完成:2008年06月		●間取/専有面積:1K/25.11㎡	
設備			
バストイレ別 / 17畳台数1 / コンロガス1口 設置済み / 洗濯機置場室内 / 収納数1 / シューズボックス数1 / 冷蔵庫 / ロフト約7.6帖 / 浴室乾燥機 / 洗面台 / フローリング / 床下収納 / TVモニター付ドアインターホン / ガス都市 / 敷地内ごみ置き場 / 宅配ボックス / インターネット接続可有料 B7レックマンタイプ / 別途契約要 / 自転車置場あり敷地内月額3,000円(税別) / 駐輪場あり敷地内 / 駐車場あり有料(敷地内)月額16,000円(税別)※満車			
諸費用			
Art Club [月額] 1,320円 鍵交換代 22,000円 諸経費 1,100円			
その他条件			
●保証会社加入必須:スカイレント※月額費用の50% (スカイレント加入料下限20,000円) 月額保証料1,000円 (非課税)			
●Art Club 家財保険 24時間サービスダイヤルをセットにしたサービスパック※ 諸経費 書類作成 郵送料金 ●契約開始後 1年未満解約の場合違約金1ヶ月 (賃料+共益費) 有			

新宿本店 新宿区新宿3-21-4新宿ニュータウンビル1階 TEL: 03-6279-2032

みずべや 水商売のお部屋

あずま通り店 新宿区歌舞伎町1-8-3良川ビル2階 TEL: 03-6205-5732

レグゼ梶ヶ谷 203

物件種別	間取り	賃料	管理費等
マンション	1K	75,000円	15,000円

【Wi-Fiインターネット無料!※ギガプライズ】ペット2匹飼育可 高級分譲賃貸マンション♪

【Wi-Fiインターネット無料!※ギガプライズ】ペット2匹飼育可 高級分譲賃貸マンション♪

敷金/保証金	0円	礼金/権利金	75,000円
敷引/償却金	0円	更新料	1.5ヶ月(新賃料)
更新事務手数料			
その他費用			
物件所在地	神奈川県川崎市高津区梶ヶ谷1丁目1-2		
交通	東急田園都市線 梶ヶ谷駅 徒歩10分 東急田園都市線 溝の口駅 徒歩23分 南武線 武蔵溝ノ口駅 徒歩23分		
間取り詳細			
構造	鉄筋コンクリート 2階 / 6階建		
面積	21.12㎡	向き	西
築年月	2015年9月	契約期間	普通借家契約 2年
退去日		入居時期	2024年5月9日
駐車場	駐輪場 パイク置き場		
設備	浴室乾燥、24時間換気システム、ガス給湯、バス・トイレ別、CS、シャワー、2口コンロ、ガスキッチン、温水洗浄便座、エアコン、洗面所独立、室内洗濯機置場、押入、BS、シューズボックス、モニタ付オートロック、洗面化粧台、ネット使用料不要、クローゼット、フローリング、トイレ有、ガスコンロ、ユニットバス、バス有、システムキッチン、TVインターホン、デザイナーズ、エレベーター、外壁タイル張り、宅配BOX		
入居諸条件	ペット可、事務所不可、二人入居可		
損害保険	要 23,000円(2年)		
保証会社	必須 保証会社必須/～50%		
備考	■入居中サポート/21450円 ■抗菌代/17600円 ■事務手数料/11000円 ■保証会社必須/～50% ■保険/23000円 ■鍵費用/22000円 ■契約期間(2年普借)※違約金有☆AZPの賃料+1万円でスーパーゼロプラン適用★0 ■ペット飼育時条件有		

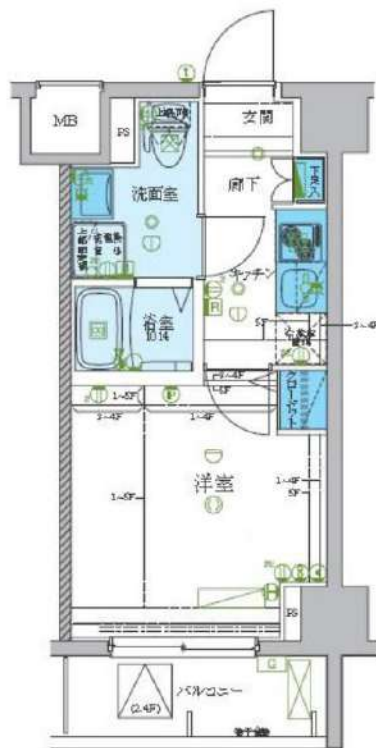
外観



その他



間取り図



※図面と異なる場合は現況を優先となります。

新宿本店

新宿区新宿3-21-4新宿ニューターワビル1階
TEL : 03-6279-2032



みずべや
水商売のお部屋



あずま通り店

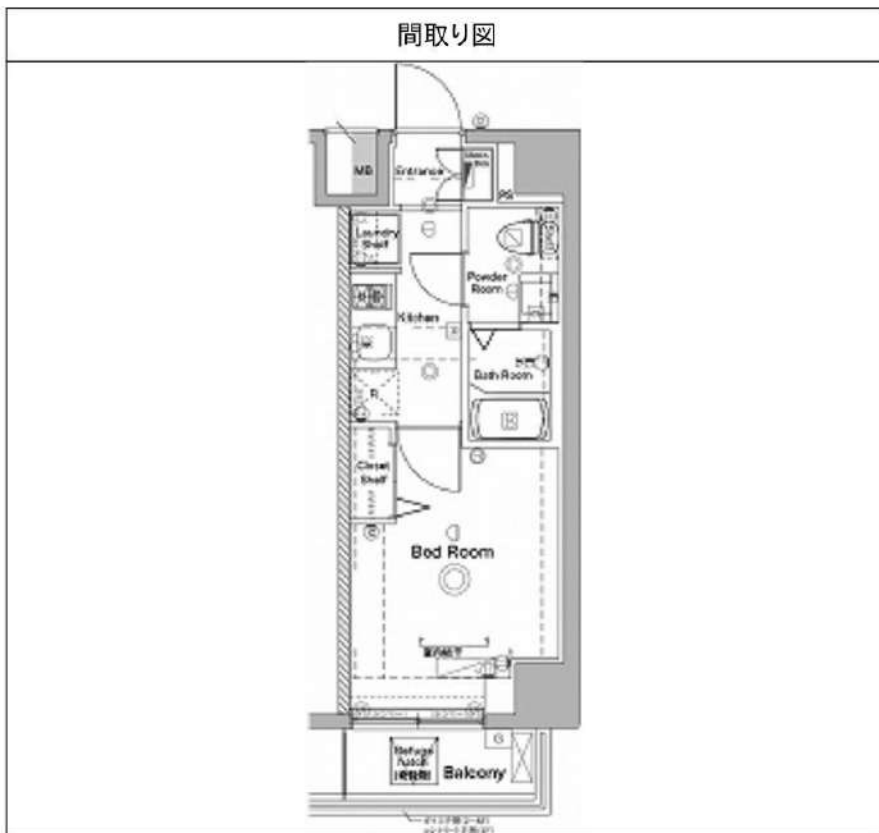
新宿区歌舞伎町1-8-3良川ビル2階
TEL : 03-6205-5732

ラフィスタ川崎Ⅳ 501

物件種別	間取り	賃料	管理費等
マンション	1K	75,500円	15,000円

【Wi-Fiインターネット無料!※シーファイブ】ペット可 高級分譲賃貸マンション♪

【Wi-Fiインターネット無料!※シーファイブ】ペット可 高級分譲賃貸マンション♪



敷金/保証金	0円	礼金/権利金	75,500円
敷引/償却金	0円	更新料	1.5ヶ月(新賃料)
更新事務手数料			
その他費用			
物件所在地	神奈川県川崎市川崎区榎町8-8		
交通	京浜東北線 川崎駅 徒歩12分 京急本線 京急川崎駅 徒歩10分 南武線 川崎駅 徒歩12分		
間取り詳細			
構造	鉄筋コンクリート 5階 / 8階建		
面積	21.38㎡	向き	南東
築年月	2018年7月	契約期間	普通借家契約 2年
退去日		入居時期	2024年3月29日
駐車場	駐輪場 バイク置き場		
設備	浴室乾燥, ガス給湯, バストイレ別, CS, 押入, 2ロコンロ, ガスキッチン, 温水洗浄便座, エアコン, 室内洗濯機置場, シャワー, BS, シューズボックス, モニタ付オートロック, 洗面化粧台, ネット使用料不要, クローゼット, フローリング, トイレ有, ガスコンロ, ユニットバス, ガスコンロ設置済, バス有, システムキッチン, TVインターホン, 管理室, デザイナーズ, メールボックス, エレベーター, 外壁タイル張り, セキュリティ会社加入済, 宅配BOX		
入居諸条件	ペット可, 事務所不可, 二人入居可		
損害保険	要 23,000円(2年)		
保証会社	必須 保証会社必須/～50%		
備考	■入居中サポート/21450円 ■抗菌代/17600円 ■事務手数料/11000円 ■保証会社必須/～50% ■保険/23000円 ■鍵費用/22000円 ■契約期間(2年普借)※違約金有☆AZPの賃料+1万円でスーパーゼロプラン適用★0 ■ペット飼育時条件有※初期費用など仲介業者専用サイトをご確認ください※		

※図面と異なる場合は現況を優先となります。

新宿本店

新宿区新宿3-21-4新宿ニュータワービル1階
TEL : 03-6279-2032



みずべや
水商売のお部屋



あずま通り店

新宿区歌舞伎町1-8-3良川ビル2階
TEL : 03-6205-5732

ロアール武蔵中原

号室	賃料
406	76,500円



管理費	13,000円		
敷金	0ヶ月	礼金	0ヶ月
所在地	神奈川県川崎市中原区 下新城1丁目4-13		
交通	JR南武線 武蔵中原 徒歩10分 JR南武線 武蔵新城 徒歩15分		
構造	鉄筋コンクリート(RC造) 5階建		
専有面積	25.35㎡	開口部方位	東
総戸数	36戸	間取り	1K
築年月	2020/03	契約期間	2年
入居日	04/14 03/24退去		
設備等	都市ガス, 公共下水, 宅配BOX, 浴室乾燥機, 追い焚き機能, ペット相談, ガスコンロ, システムキッチン, コンロ2口, エレベーター, エアコン, 外国人相談, 独立洗面台, 防犯カメラ, 温水洗浄便座, ルームシェア相談, ネット無料, 光ファイバー, 各居室照明, モニタ付オートロック, 24時間ゴミ出し可		
備考	インターネット使用(工事を含む)、BS・CS・CATVの視聴には別途料金が発生する場合があります。 駐輪場、バイク置場、駐車場等の料金、共用部の設備については建物管理会社へお問合せ下さい。 鍵交換料: 27,500円(税込) 解約予告: 1ヶ月前		

★保証会社利用必須★

保証会社：日本トラストコーポレーション保証
初回保証料：総賃料の80%+月額保証料：総賃料の1%
※その他の保証会社をご利用いただく場合がございます。

◇貸主指定火災保険17,000円～

◆退去時にクリーニング費用55,000円(税込)別途支払

※インターネットは指定業者のみ利用可

《契約時の必要書類》

申込人：身分証のカラーコピー・住民票

入居者：顔写真付き身分証のカラーコピー(もしくは住民票+顔写真)

図面が現状と異なる場合は現状優先とします。
更新料:新賃料の1ヶ月分

新宿本店 新宿区新宿3-21-4新宿ニュータウンワビル1階
TEL: 03-6279-2032



みずぺや
水商売のお部屋



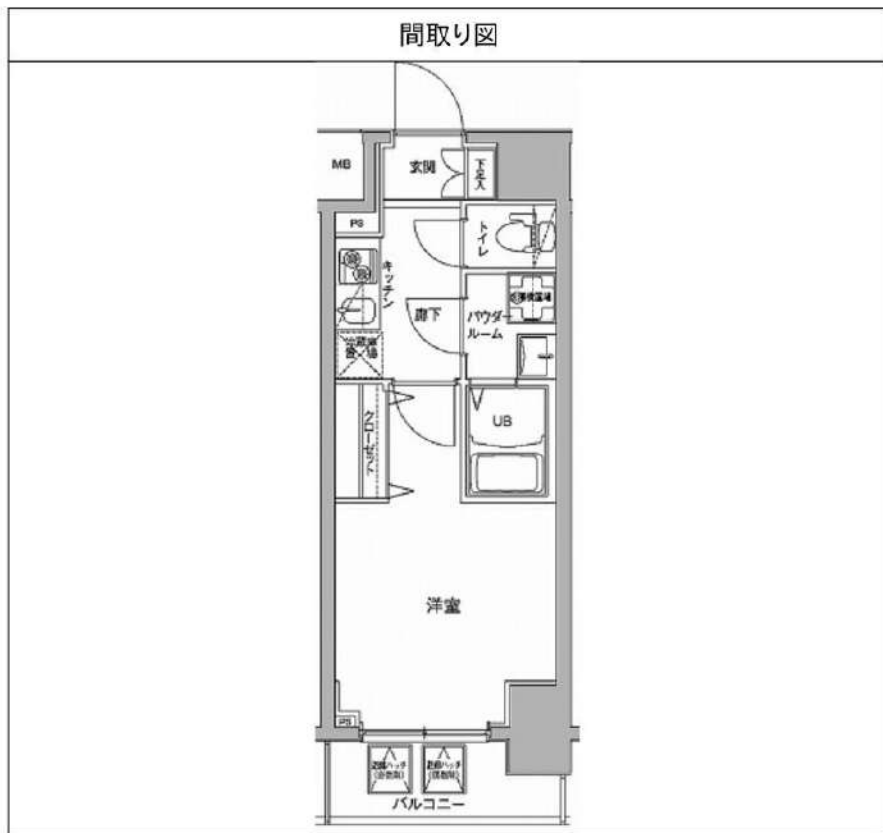
あずま通り店 新宿区歌舞伎町1-8-3良川ビル2階
TEL: 03-6205-5732

ジェノヴィア川崎駅グリーンヴェール 604

物件種別	間取り	賃料	管理費等
マンション	1K	77,000円	15,000円

セキュリティも室内設備も充実!ペット可 高級デザイナーズレジデンス♪

セキュリティも室内設備も充実!ペット可 高級デザイナーズレジデンス♪



敷金/保証金	0円	礼金/権利金	77,000円
敷引/償却金	0円	更新料	1.5ヶ月(新賃料)
更新事務手数料			
その他費用			
物件所在地	神奈川県川崎市川崎区南町3-2		
交通	京浜東北線 川崎駅 徒歩8分 京急本線 京急川崎駅 徒歩9分 南武線 八丁畷駅 徒歩13分		
間取り詳細			
構造	鉄筋コンクリート 6階 / 13階建		
面積	24.18㎡	向き	北東
築年月	2017年3月	契約期間	普通借家契約 2年
退去日		入居時期	2024年4月20日
駐車場	駐輪場 バイク置き場		
設備	浴室乾燥, ガス給湯, バストイレ別, CS, シャワー, 2口コンロ, ガスキッチン, 温水洗浄便座, エアコン, 洗面所独立, 室内洗濯機置場, 押入, BS, シューズボックス, モニタ付オートロック, 洗面化粧台, クローゼット, フローリング, トイレ有, ガスコンロ, 防犯ガラス, ユニットバス, ガスコンロ設置済, バス有, システムキッチン, TVインターホン, デザイナーズ, エレベーター, 外壁タイル張り, 宅配BOX, 防犯カメラ		
入居諸条件	ペット可, 事務所不可, 二人入居可		
損害保険	要 23,000円(2年)		
保証会社	可 保証会社必須/~50%		
備考	■入居中サポート/21450円 ■抗菌代/17600円 ■事務手数料/11000円 ■保証会社必須/~50% ■保険/23000円 ■鍵費用/22000円 ■契約期間(2年普借) ※違約金有 ☆AZPの賃料+1万円でスーパーゼロプラン適用 ★0 ■ペット飼育時条件有		

※図面と異なる場合は現況を優先となります。

新宿本店

新宿区新宿3-21-4新宿ニューターワビル1階
TEL: 03-6279-2032



みずべや
水商売のお部屋



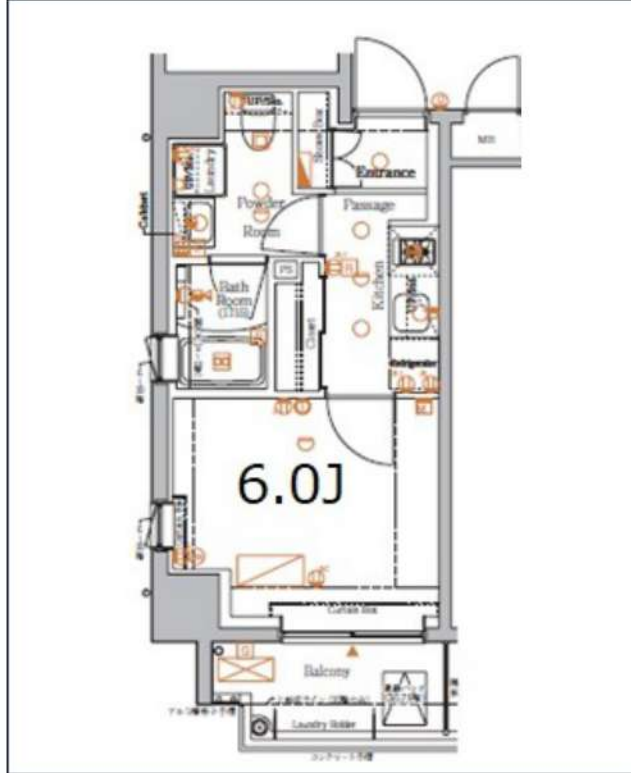
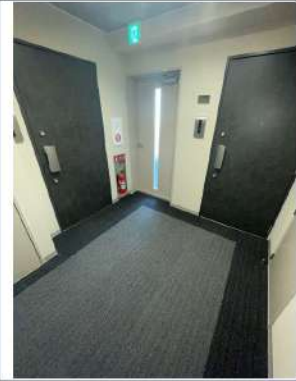
あずま通り店

新宿区歌舞伎町1-8-3良川ビル2階
TEL: 03-6205-5732

XEBEC川崎 II

二人入居・ペット二匹飼育可能です★インターネット無料!

JR京浜東北線「川崎」徒歩8分
京急本線「京急川崎」徒歩9分



号室	賃料
301	80,000円

管理費	15,000円		
敷金	0ヶ月	礼金	1ヶ月
所在地	神奈川県川崎市川崎区南町1-17		
構造・階建	RC 3階部分 / 10階		
築年月	2021年12月	専有面積	22.83㎡
間取り	1K	開口向き	南西
契約期間	普通借家2年	更新料	1ヶ月(新賃料)
保険	18,000円 2年	連帯保証人	不要
保証会社	エポスカード 保証料(初回契約時)50%、保証料(月額)1%、※エポス非承認の場合:全保連(初回保証料60%、年間10,000円、月々330円) 其他有		
入居条件	子供可、二人入居可、外国籍可、IT重説 対応物件、LGBTフレンドリー、留学生、高齢者相談、ペット相談、ルームシェア相談		
その他費用	鍵交換費用33,000円、ハウスクリーニング49,500円(退去時)、契約事務手数料5,500円、緊急サポート料1,000円(月額)、除菌消臭費用13,200円		
内見可能日	2024年3月21日	入居時期	2024年4月上旬
備考	解約予告:1ヶ月前/更新事務手数料:0.55ヵ月/法人契約:敷金1ヶ月/ペット飼育時:敷金1ヶ月(退去時償却)/短期解約違約金あり(1年未満:賃料等の1か月分)		

角部屋	独立洗面台	2面採光	インターネット 使用料無料	オートロック	宅配ボックス	24Hゴミ置き場	浴室乾燥機	追い焚き	ウォシュレット	ウォームレット	エレベーター
スピーカー付き 照明	洗濯機置場室内	バス・トイレ別	コンロ2口	システムキッチン	エアコン	クローゼット	24H換気システム	下駄箱	防犯カメラ	集合ポスト	ペット相談

※現況と図面に相違がある場合は、現況優先となります。

駐車場	無	バイク置場	無	駐輪場	有
空き状況・詳細確認先	(株)デュアルアップコミュニティ 03-5843-6690				

新宿本店

新宿区新宿3-21-4新宿ニュータワービル1階
TEL: 03-6279-2032



みずべや
水商売のお部屋



あずま通り店

新宿区歌舞伎町1-8-3良川ビル2階
TEL: 03-6205-5732

ルール武蔵新城参番館 405

物件種別	間取り	賃料	管理費等
マンション	1K	80,000円	6,500円

敷金/保証金	0円	礼金/権利金	80,000円
敷引/償却金	0円	更新料	1ヶ月(新賃料)
更新事務手数料			
その他費用	[一時金]TFDclub: 17,000円, 鍵交換費用: 16,500円, ルームクリーニング費用(退去時): 55,000円		
物件所在地	神奈川県川崎市高津区千年936		
交通	南武線 武蔵新城駅 徒歩11分		
間取り詳細			
構造	鉄筋コンクリート 4階 / 5階建		
面積	25.52㎡	向き	東
築年月	2019年12月26日	契約期間	普通借家契約 2年
退去日	2024年3月30日	入居時期	2024年4月中旬
駐車場	無 駐輪場		
設備	24時間換気システム, 2口コンロ, BS, CS, インターホン, エアコン, ガスコンロ設置済, ガス給湯, クローゼット, システムキッチン, シャワー, シューズボックス, トイレ有, バス・トイレ別, バス有, フローリング, ユニットバス, 光ファイバー, 室内洗濯機置場, 収納有, 照明付き, 洗面所独立, 洗面台, 浴室乾燥, エレベーター, 宅配BOX, 敷地内ゴミ置き場		
入居諸条件			
損害保険	要 全管協少額短期保険株式会社 18,000円 (2年)		
保証会社	必須 初回保証料30%(家賃+共益費)年間保証料10000円 ※学生初回保証料9000円		
備考	タイル貼分譲賃貸 浴室換気乾燥機 TVモニター付インターホン バス・トイレ別 2口ガスシステムキッチン 宅配BOX		

2面採光, オートロック, ダブルディンプルキー, ディンプルキー, モニタ付オートロック, 外壁コンクリート, メールボックス

外観



その他





※図面と異なる場合は現況を優先となります。

新宿本店 新宿区新宿3-21-4新宿ニューワークビル1階
TEL: 03-6279-2032



みずえべや
水商売のお部屋



あずま通り店 新宿区歌舞伎町1-8-3良川ビル2階
TEL: 03-6205-5732

ZOOM川崎EAST 1106

物件種別	間取り	賃料	管理費等
マンション	1K	94,000円	8,000円

敷金/保証金	94,000円	礼金/権利金	94,000円
敷引/償却金		更新料	1ヶ月(新賃料)
更新事務手数料			
その他費用	<small>[-一時金] 鍵交換費用(税込): 33,000円 [月次費用] 家財保険+付帯サービス(税込): 1,735円 [備考] ■契約時: 当月分+翌月分の賃料・管理費をお支払い頂きます ■ペット飼育時: 敷金1ヶ月追加(別途飼育相則参照・要申請書) ■解約時: ルームクリーニング費用及び借主負担分の原状回復費用をお支払い頂きます</small>		
物件所在地	神奈川県川崎市川崎区東田町10-2		
交通	京浜東北線 川崎駅 徒歩7分 京急本線 京急川崎駅 徒歩8分 南武線 川崎駅 徒歩7分		
間取り詳細	11階: 洋室 7.10畳		
構造	鉄筋コンクリート 11階 / 15階建		
面積	26.16㎡	向き	南西
築年月	2020年10月5日	契約期間	普通借家契約 2年
退去日	2024年3月31日	入居時期	2024年4月下旬
駐車場	要問合せ 駐輪場 バイク置き場		
設備	2口ガス バス・トイレ別 独立洗面台 脱衣室 浴室換気乾燥機 追焚 温水洗浄便座 エアコン 二面採光		
入居諸条件	ペット可		
損害保険			
保証会社	必須 トーシンライフ、オリコフォレントインシュア、全保連/保証料: 初回=賃料等×50%、月額=賃料等×1%		
備考	■民泊利用不可 ■自転車: 月額500円 バイク: 月額2,000円(契約時2年間一括払い※台数要確認) ■部屋タイプ: F2 ■外国籍相談可(申込条件: 在留カード必須、日本語読み書き出来る方、連帯保証人必須: 日本人又は永住者) ■大手法人保証会社未加入時: 敷金・礼金を各1ヶ月追加 ◆内見予約は『スマート内覧』◆		

外観



その他

間取り図



※図面と異なる場合は現況を優先となります。

新宿本店

新宿区新宿3-21-4新宿ニューターワビル1階
TEL: 03-6279-2032



みずばや
水商売のお部屋



あずま通り店

新宿区歌舞伎町1-8-3良川ビル2階
TEL: 03-6205-5732

高級賃貸マンション
コルソプラシード
 1LDK



※他の部屋の写真です。

アクセス

JR南武線 鹿島田 駅 徒歩 18分

市バス(川73・74・75) 天満天神社前 徒歩 2分(川崎駅まで乗車14分)



※他の部屋の写真です。



1LDK : 43.75㎡

※図面と現況が異なる場合は現況優先とさせていただきます。

賃料等

401号室 賃料 110,000 円 ●敷金1ヶ月 ●礼金 1ヶ月 ●共益費 6,000円 3月下旬入居可

設備

- ◆オートロック ◆防犯カメラ ◆宅配BOX ◆エレベーター ◆エアコン ◆クローゼット◆都市ガス◆システムキッチン
- ◆独立洗面台 ◆温水洗浄便座 ◆BT別 ◆室内洗濯機置場 ◆浴室乾燥機

物件概要・備考

- 所在地/〒212-0051 神奈川県川崎市幸区東古市場86-1 ●構造規模/鉄筋コンクリート造 地上4階建 ●竣工/2016年3月
- 契約期間/2年間(更新料/新賃料1ヵ月分) ●家財保険料/18,000円 ●鍵交換費27,500円(税込) ●町会費月額:300円
- 保証会社加入必須:クレディセゾン(基本保証料:賃料等合計額40%) その他エポスカード、エルズサポート、GTN使用可
- 駐輪場(110円/月) ●バイク置場(3,300円/月) ※退去時にクリーニング費用をご負担頂きます。

新宿本店 新宿区新宿3-21-4新宿ニューパークビル1階
 TEL: 03-6279-2032



みずべや
 水高売のお部屋

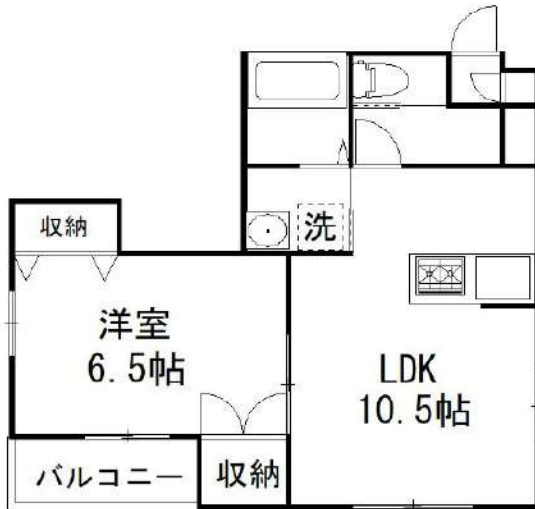


あずま通り店 新宿区歌舞伎町1-8-3良川ビル2階
 TEL: 03-6205-5732

パルムコート / 201号室

・2面採光で明るい室内☀️

・オートロック付きで女性も安心です！



【設備】

- ・エアコン
- ・システムキッチン
(2口ガス)
- ・温水洗浄便座
- ・TVドアホン
- ・独立洗面台
- ・浴室乾燥機
- ・給湯器 (追焚き有)

東急東横線
東急目黒線

元住吉駅

徒歩4分

所在	神奈川県川崎市中原区木月住吉町5-12	
名称	パルムコート	
建物	専有面積	43.77㎡
	間取り	1LDK
	構造	鉄骨造3階建
	向き	南
	築年月	2013年2月
契約条件	賃料	123,000 円
	共益費	3,000 円
	安心入居サポート	1,100 円/月(税込)
	礼金	1 ヶ月
	敷金	1 ヶ月
	家財保険料	20,000 円
	保証契約料	要加入(別途費用負担有)
	鍵交換代	33,000 円(税込)
	消臭・除菌費用	16,500 円(税込)
	更新料	新賃料1 ヶ月分
	更新事務手数料	新賃料0.55 ヶ月分(税込)
	契約期間	2年間
	契約種別	普通賃貸借
入居可能日	2月18日解約予定	
駐車場	駐車場	無
会保社証	加入必須 エポス、エルズ、全保連 他	
ペット	飼育不可	
共有	駐輪場・ゴミストッカー・オートロック	
電気	東京電力	
ガス	都市ガス	
水道	公営水道	
備考	・契約金:クレジット決済可 ※図面と現況が異なる場合は現況を優先致します。	

新宿本店

新宿区新宿3-21-4新宿ニュータウンビル1階
TEL: 03-6279-2032



みずべや
水商売のお部屋



あずま通り店

新宿区歌舞伎町1-8-3良川ビル2階
TEL: 03-6205-5732