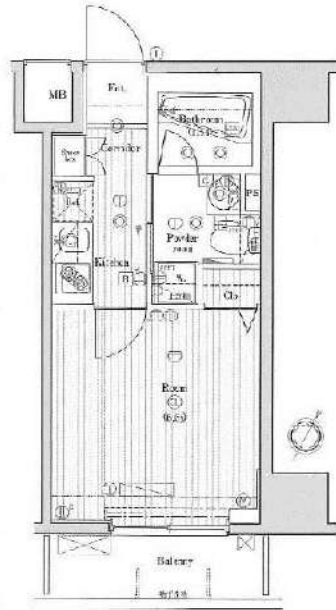


プレミアムキューブ田町 304

ペット可 (小型犬または猫2匹まで) ! ネット無料!!

賃貸条件	賃料	98,000円	共益費	12,000円
	敷金	0ヶ月	礼金	1ヶ月
所在地	東京都港区芝浦1丁目11-8			
交通	山手線「田町」駅 徒歩8分			
	都営三田線「三田」駅 徒歩8分			
	ゆりかもめ「日の出」駅 徒歩9分			
種別	賃貸マンション	構造	鉄筋コンクリート	
規模	地上9階建て/3階部分		間取	1K
専有面積	22.42㎡		築年数	2010年3月
入居可能日	相談(2024/3/31解約予定)		現況	居住中
更新料	新賃料の1.5ヶ月		向き	南東
保険	18,000円(2年)		鍵交換代 ※税込	38,500円
	保証会社			
費用	※エポス ルームIDからの審査になります。			
	【ルームID】月額総賃料の50%/月次保証料、月額総賃料の1.5%			
	【ナップ】月額総賃料の50%/年間保証料10,000円/引落手数料550円(税込)			
必要書類	プレミアムデスク(税込/2年): 16,500円			
	害虫バリア(税込): 16,500円			
	契約時ルームクリーニング費用(税込): 44,000円			
その他	ペット	可能	楽器	不可
	事務所	不可	法人	可
	駐輪場	有	バイク	無
	駐車場	無	トランク ルーム	無
	先行	契約	インター ネット	無料cims (0120-998-886) フレック光 (0800-600-5511)
備考	■短期解約違約金: 1年未満2カ月			
	■解約予告: 2カ月前			
	■プレミアムデスク代の中に登録料4,400円(税込)を含みます。			
	■PET飼育時 礼金 1ヶ月プラス			
■駐輪場等の共用部については【共用管理】まで直接問合せ下さい。				
■本物件は電子契約となります。				
共用管理	株式会社ヴェリタス・インベストメント 03-5774-6088			

※図面と現況が異なる場合は、現況優先となります。情報掲載日 2024/2/17



※写真は参考となります



まいばすけっと 芝浦1丁目
店まで140m
セブンイレブン 港区芝浦1
丁目店まで167m
なか卯 芝浦店まで88m



新宿本店 新宿区新宿3-21-4新宿ニュータワービル1階
TEL: 03-6279-2032



みずべや
水商売のお部屋



あずま通り店 新宿区歌舞伎町1-8-3良川ビル2階
TEL: 03-6205-5732

最寄り駅徒歩3分

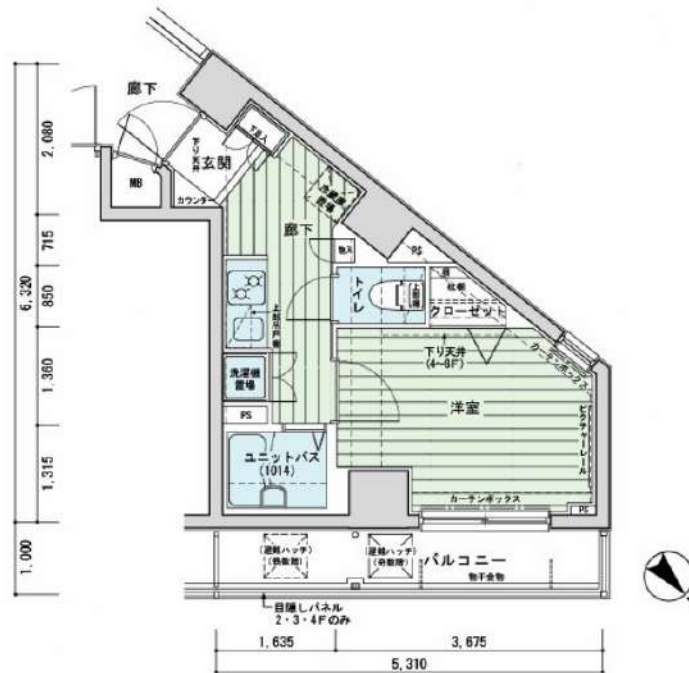
防犯カメラ,外壁タイル張り,分譲タイプ,2F以上,オートロック,モニタ付オートロック,ダブルロック,デインプルキー,角住戸

【外観】



【間取り図】

D 住専専有面積 / 23.39 (7.07坪)
type ■バルコニー面積 / 5.31



※図面と現状が異なる場合は現状優先となります。

賃料	100,000円		
管理費等	15,000円	間取り	1K
敷金	無	礼金	1ヶ月
敷引	-	保証金	-
償却金	-		
建物名	メインステージ代々木公園		
物件種別	マンション	号室	0803号室
建物所在地	東京都渋谷区代々木5丁目8-9		
交通	小田急線 代々木八幡 徒歩3分 東京メトロ千代田線 代々木公園 徒歩4分		
間取詳細	洋室(6畳)		
構造・規模	鉄筋コンクリート 8階建 8階		
専有面積	23.39㎡	向き	北東
築年月	2005年1月31日	契約期間	2年
入居時期	2024年3月上旬予定	更新料	1.5ヶ月(新賃料)
損害保険	有 16,000円 24ヶ月		
駐車場			
設備	エレベーター, 24時間ゴミ出し可, 風除室, 敷地内ゴミ置き場, 宅配BOX, システムキッチン, 2ロコンロ		
その他費用	[一時金] 退去鍵交換費(契約時請求): 22,000円 ルームクリーニング費用(退去時請求): 49,500円 AMLクラブサポート費用(契約時請求): 16,500円		
入居諸条件	ペット不可 事務所不可 楽器等の使用不可 法人可		
保証会社	必須 家賃総額の50% -		
備考	引越業者当社指定 保証会社利用必須 退去時要清掃代 解約予告50日前 ネット込(ギガプライズ)		

情報更新日 2024年2月23日

No.02940803

新宿本店 新宿区新宿3-21-4新宿ニュータウンビル1階
TEL: 03-6279-2032



みずべや
水商売のお部屋



あずま通り店 新宿区歌舞伎町1-8-3良川ビル2階
TEL: 03-6205-5732

プレミアムキューブG渋谷神南 201

物件種別	間取り	賃料	管理費等
マンション	1K	122,000円	15,000円

【Wi-Fiインターネット無料!※シーファイブ】セキュリティも室内設備も充実 ペット2匹可 高級分譲賃貸マンション♪

【Wi-Fiインターネット無料!※シーファイブ】セキュリティも室内設備も充実 ペット2匹可 高級分譲賃貸マンション♪

敷金/保証金	122,000円	礼金/権利金	244,000円
敷引/償却金	122,000円	更新料	1.5ヶ月(新賃料)
更新事務手数料			
その他費用			
物件所在地	東京都渋谷区神南1丁目3-1		
交通	山手線 渋谷駅 徒歩10分 山手線 原宿駅 徒歩9分 東京メトロ千代田線 明治神宮前駅 徒歩7分		
間取り詳細			
構造	鉄筋コンクリート 2階 / 15階建		
面積	24.12㎡	向き	北
築年月	2015年1月	契約期間	普通借家契約 2年
退去日		入居時期	2024年5月4日
駐車場	駐輪場 バイク置き場		
設備	浴室乾燥, 24時間換気システム, ガス給湯, バス・トイレ別, CS, シャワー, 2口コンロ, ガスキッチン, 温水洗浄便座, エアコン, 洗面所独立, 室内洗濯機置場, 押入, BS, モニタ付オートロック, システムキッチン, ネット使用料不要, クローゼット, フローリング, トイレ有, ガスコンロ, ユニットバス, ガスコンロ設置済, バス有, シューズボックス, 洗面化粧台, TVインターホン, デザイナーズ, エレベーター, 外壁タイル張り, 宅配BOX		
入居諸条件	ペット可, 事務所不可, 二人入居可		
損害保険	要 23,000円(2年)		
保証会社	必須 保証会社必須/～50%		
備考	■入居中サポート/21450円 ■抗菌代/17600円 ■事務手数料/11000円 ■保証会社必須/～50% ■保険/23000円 ■鍵費用/22000円 ■契約期間(2年普借)※違約金有☆AZPの賃料+1万円でスーパーゼロプラン適用★0 ■ペット飼育時条件有		

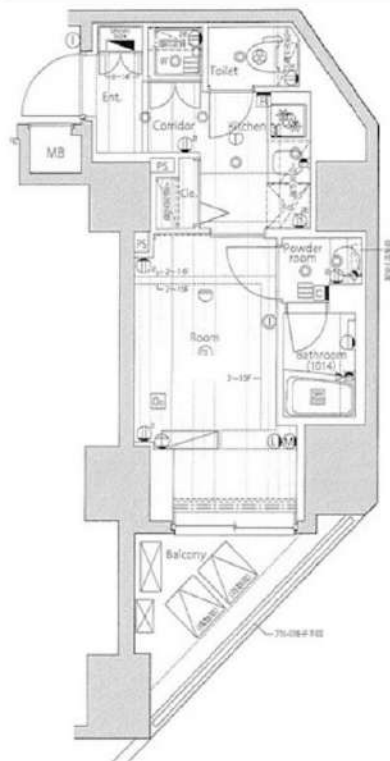
外観



その他



間取り図



※図面と異なる場合は現況を優先となります。

新宿本店

新宿区新宿3-21-4新宿ニュータウンビル1階
TEL: 03-6279-2032



みずべや
水商売のお部屋



あずま通り店

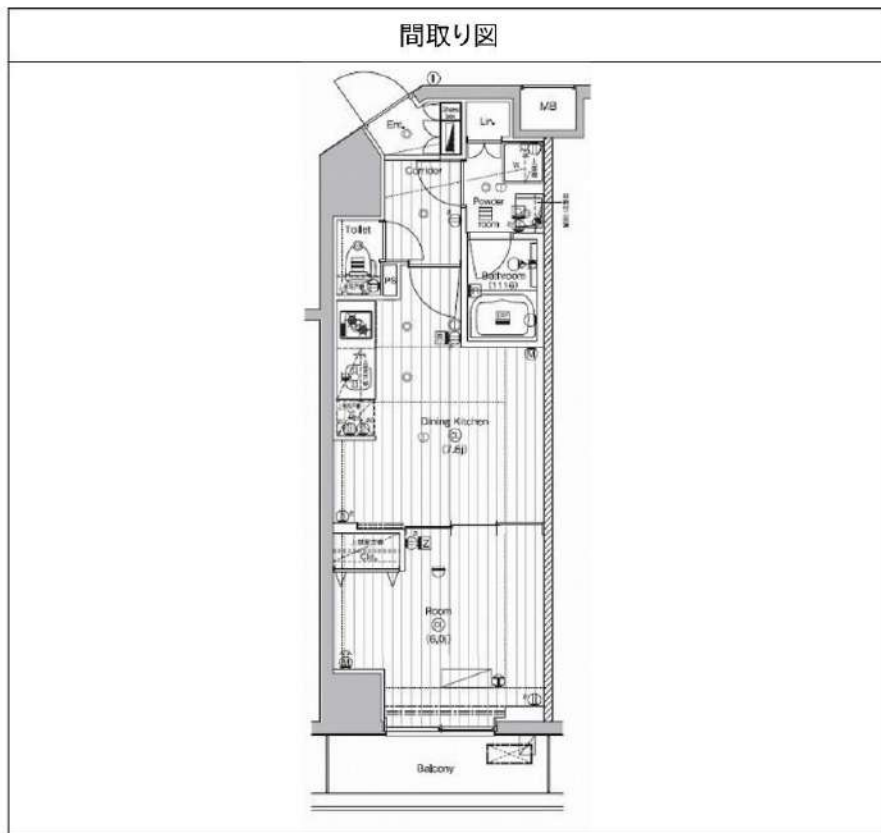
新宿区歌舞伎町1-8-3良川ビル2階
TEL: 03-6205-5732

PREMIUM CUBE 代々木上原 203

物件種別	間取り	賃料	管理費等
マンション	1DK	171,500円	18,000円

【Wi-Fiインターネット無料!※シーファイブ】ペット2匹可 高級賃貸マンション テレワークにも◎設備やセキュリティー面も充実!

【Wi-Fiインターネット無料!※シーファイブ】ペット2匹可 高級賃貸マンション テレワークにも◎設備やセキュリティー面も充実!



敷金/保証金	171,500円	礼金/権利金	343,000円
敷引/償却金	171,500円	更新料	1.5ヶ月(新賃料)
更新事務手数料			
その他費用			
物件所在地	東京都渋谷区大山町1-25		
交通	東京メトロ千代田線 代々木上原駅 徒歩3分 小田急線 代々木上原駅 徒歩3分 小田急線 東北沢駅 徒歩9分		
間取り詳細	洋室 6.0畳		
構造	鉄筋コンクリート 2階 / 8階建		
面積	33.82㎡	向き	北
築年月	2020年1月	契約期間	普通借家契約 2年
退去日		入居時期	2024年4月17日
駐車場	駐輪場 バイク置き場		
設備	浴室乾燥、ガス給湯、バス・トイレ別、CS、押入、2ロコンロ、ガスキッチン、温水洗浄便座、エアコン、室内洗濯機置場、シャワー、BS、シューズボックス、モニタ付オートロック、洗面化粧台、ネット使用料不要、クローゼット、フローリング、トイレ有、ガスコンロ、ユニットバス、ガスコンロ設置済、バス有、追い焚き風呂、システムキッチン、TVインターホン、デザイナーズ、エレベーター、外壁タイル張り、宅配BOX		
入居諸条件	ペット可、事務所不可、二人入居可		
損害保険	要 25,000円(2年)		
保証会社	必須 保証会社必須/～50%		
備考	■入居中サポート/21450円 ■抗菌代/17600円 ■事務手数料/11000円 ■保証会社必須/～50% ■保険/25000円 ■鍵費用/25300円 ■契約期間(2年普借)※違約金有☆AZPの賃料+1万円でスーパーゼロプラン適用★0 ■ペット飼育時条件有		

※図面と異なる場合は現況を優先となります。

新宿本店

新宿区新宿3-21-4新宿ニュータウンビル1階
TEL: 03-6279-2032



みずべ
水商売のお部屋



あずま通り店

新宿区歌舞伎町1-8-3良川ビル2階
TEL: 03-6205-5732

RENECAT導入済物件★消臭抗菌効果が半永久持続
★家具・家電付賃貸へ変更可★すぐお住まいになれます

0203 号室 専有面積 43.05㎡

間取 1DK

賃料 **173,000** 円/月

共益費 15,000 円/月

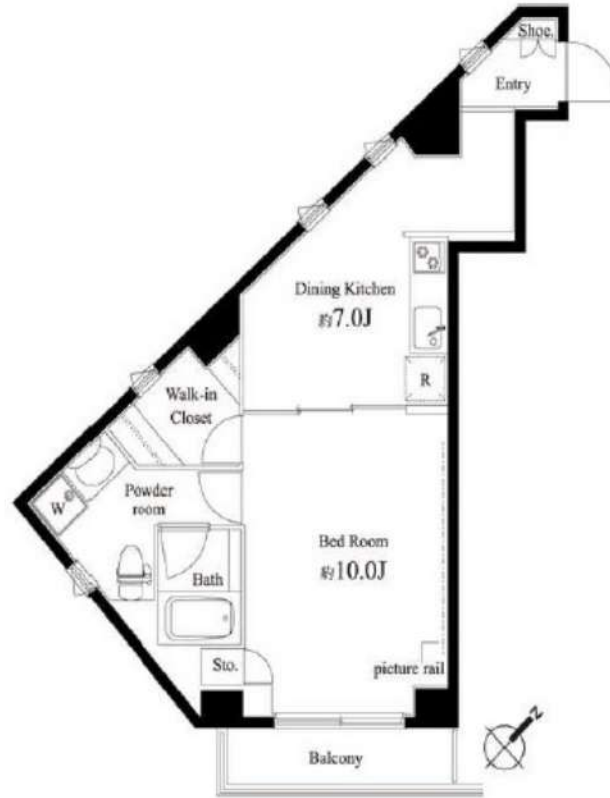
物件概要

所在地／ 東京都港区六本木7丁目1-19
構造・規模／ 鉄骨鉄筋コンクリート造 16階建
総戸数／ 37 戸
築年月／ 2006年10月01日
入居日／ 2024年04月19日

契約条件

敷金0ヶ月・礼金0ヶ月

保証システム利用料:家賃総額の55%(最低金額5.5万円)
24Hサポート料22,000円/1年・鍵交換代19,800円
室内抗菌処理代16,500円事務手数料5,500円
当社指定賃貸入居者総合保険加入の事(別途費用)
※賃料口座引落し(口座振替手数料:月額550円)
普通賃貸借1年契約(更新型)※
※1、2回目の更新時5%の賃料改定あり。更新料は1回のみ。
2回目以降の更新料は無い為、安心して永くお住まいいただけます
※室内写真は別部屋になります



24時間安心サポート

設備のトラブルに24時間365日の受付体制

医療健康サービス 24

看護師が24時間365日ご相談に応じます。

※図面と現況が異なる場合、現況優先とさせていただきます。
※退去時清掃費用、更新時更新費用等がございます。

Access

東京メトロ千代田線
「乃木坂」駅徒歩 1分

東京メトロ日比谷線
「六本木」駅徒歩 8分

- タイル張りの美しい外観
- TVモニター付オートロック
- 共用部に防犯カメラ設置
- 監視カメラ付エレベーター
- ダブルロック&ディンプルキー
- 人感センサーライト
- 床フローリング仕様
- エアコン2台完備
- オリジナルシステムキッチン
- 2口ガスコンロ(グリル付)

- バスルームとトイレを独立
- ★雨天・冬は必須!浴室換気乾燥機
- ★追い焚き機能付バス
- パウダールーム洗面台
- ウォークインクローゼット
- インターネット光対応(別途費用)
- CATV(別途費用)
- 24時間受取可能宅配BOX
- 駐輪場(空き条件等含め要詳細確認)
- ペット小型2匹まで可(別途敷金1ヵ月)



新宿本店 新宿区新宿3-21-4新宿ニューパークビル1階
TEL: 03-6279-2032



みずべや
水商売のお部屋



あずま通り店 新宿区歌舞伎町1-8-3良川ビル2階
TEL: 03-6205-5732