

新築 FOR RENT

MELDIA 鐘ヶ淵Ⅱ



バス・トイレ別！独立洗面台完備！

100均ストア
まで
徒歩2分

スーパーまで
徒歩3分

ドラッグストア
まで
徒歩4分

敷金
0円

礼金
0円

東武伊勢崎線
「鐘ヶ淵」駅 徒歩5分
京成押上線
「八広」駅 徒歩14分

概要

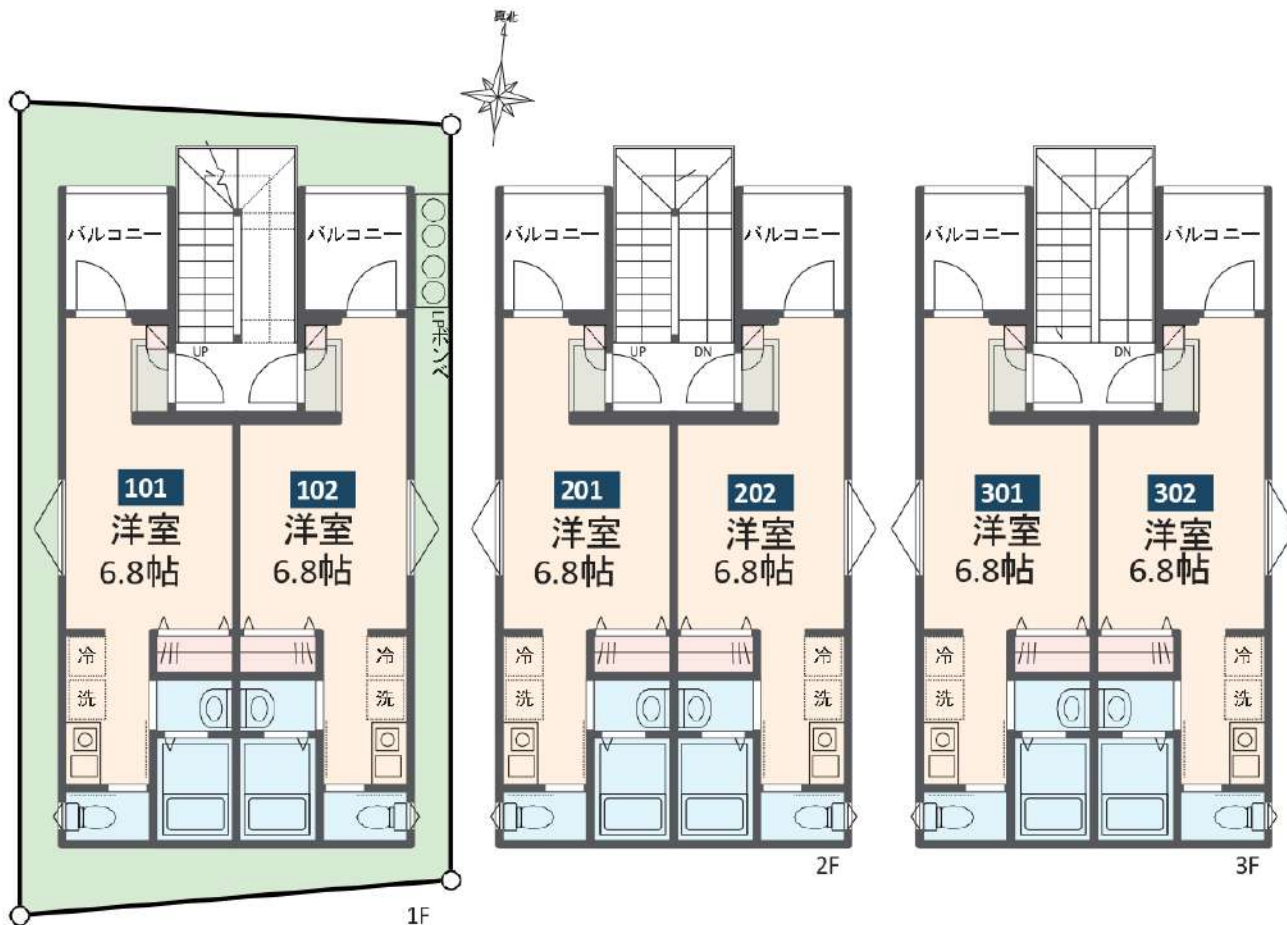
- 【物件概要】
- 所在地：東京都墨田区墨田3-25-8（仮）
- 交通：東武伊勢崎線「鐘ヶ淵」駅徒歩5分
京成押上線「八広」駅徒歩14分
- 構造規模：木造3階建
- 総戸数：6戸
- 間取り：1K
- 築年月：2024年3月上旬（予定）
- 入居：2024年3月下旬（予定）
- 備考：図面に相違がある場合は現状有姿となります。
- 【賃貸条件】
- 敷金：0円 礼金：0円
- 共益費：3,000円
- クリーニング費用：44,000円
- 更新料：新家賃の1ヶ月
- 保証会社：当社指定加入必須、総額賃料の50%～
- 火災保険：20,000円（2年間）
- 24時間サポートシステム：27,500円（2年間）
- 契約期間：2年 解約予告2か月前
- 短期解約違約金：1年未満の解約、賃料1か月分



充実の設備

宅配BOX、エアコン、浴室乾燥機、カラーモニターホン、追い焚き機能付きバス、IHコンロ、全窓Low-eガラス、温水洗浄便座、可動式玄関収納、ディンプルカー、フローリング、ゴミストッカー

部屋番号	間取り	専有面積	家賃	共益費
101	1R	20.59㎡	¥70,000	¥3,000
102	1R	20.59㎡	¥70,000	¥3,000
201	1R	20.59㎡	¥72,000	¥3,000
202	1R	20.59㎡	¥72,000	¥3,000
301	1R	20.59㎡	¥73,000	¥3,000
302	1R	20.59㎡	¥73,000	¥3,000



新宿本店 新宿区新宿3-21-4新宿ニューワールド1階
TEL: 03-6279-2032



みずべや
水商売のお部屋



あずま通り店 新宿区歌舞伎町1-8-3良川ビル2階
TEL: 03-6205-5732

BESIDE OSHIAGE

設備概要

- ◆オートロック ◆防犯カメラ ◆エアコン(1基) ◆システムキッチン(IH2口) ◆カラーモニター付インターホン ◆シャブードレッサー
- ◆追い焚き機能 ◆ウォシュレット ◆浴室暖房換気乾燥機 ◆室内洗濯機置場 ◆室内物干し ◆ペアガラス ◆シューズBOX ◆メールBOX
- ◆宅配BOX ◆駐輪場(台数制限有) ◆インターネット無料 ◆BSアンテナ対応

管理費6,000円

1K

301号室 72,000円 4月上旬入居予定

インターネット無料



★観光地より少し離れた駅ですので
静かで住環境もよく有名スポットにも
行きやすい好立地マンション★



301号室 1K: 22.36㎡

ACCESS

東武伊勢崎線「曳舟」駅 徒歩8分

都営浅草線・京成押上線・東京メトロ半蔵門線・東武伊勢崎線

「押上」駅 徒歩11分

京成押上線「京成曳舟」駅 徒歩13分

「東武伊勢崎線利用」で
「スカイツリー前」駅まで直通2分 「浅草駅」まで直通5分

★徒歩14分でも利用可★

LIFE INFORMATION

- コモディイイダまで277m
- まいばすけっとまで439m
- イトーヨーカドーまで574m
- フレッシュ&クイックまで477m
- どらっぐばばすまで418m
- トモズEQUIAまで380m
- 向島四郵便局まで360m
- しゃぶ葉まで271m
- サイゼリヤまで463m
- タリーズコーヒーまで500m
- ファミリーマートまで107m
- ローソンまで201m

賃貸条件

- 敷金/賃料の1ヶ月分 ■礼金/賃料の1ヶ月分 ■管理費/6,000円 ■契約期間/2年間 ■解約予告期間/1ヶ月
- 更新料/新賃料の1ヶ月分 ■家財保険/当社指定加入の事(2年/20,000円) ■家賃引落手数料/月額500円(保証会社利用時)
- 保証会社/当社指定加入の場合有り 連帯保証人不要プラン 保証料: 総賃料の50%(最低保証料有)
- 虫駆除サービス/16,500円 ■鍵交換代/27,500円

★空室確認は「物件確認専用ダイヤル」よりお願いします
時間外・定休日(水・日)の場合でも確認が可能です 「050-3503-0057」

◆図面と現況が異なる場合現況優先します

★内見予約は「仲介会社様専用B2Bサイト」よりお願いします
<https://roomplaza.es-b2b.com/> 当社HPからもご利用いただけます

◆IT重説可

申込書類もダウンロードできます
時間外・定休日(水・日)でも確認・ダウンロード可能です

◆インターネット掲載は御社の自社HPのみとなります

新宿本店 新宿区新宿3-21-4新宿ニューワークビル1階
TEL: 03-6279-2032



みずべや
水商売のお部屋



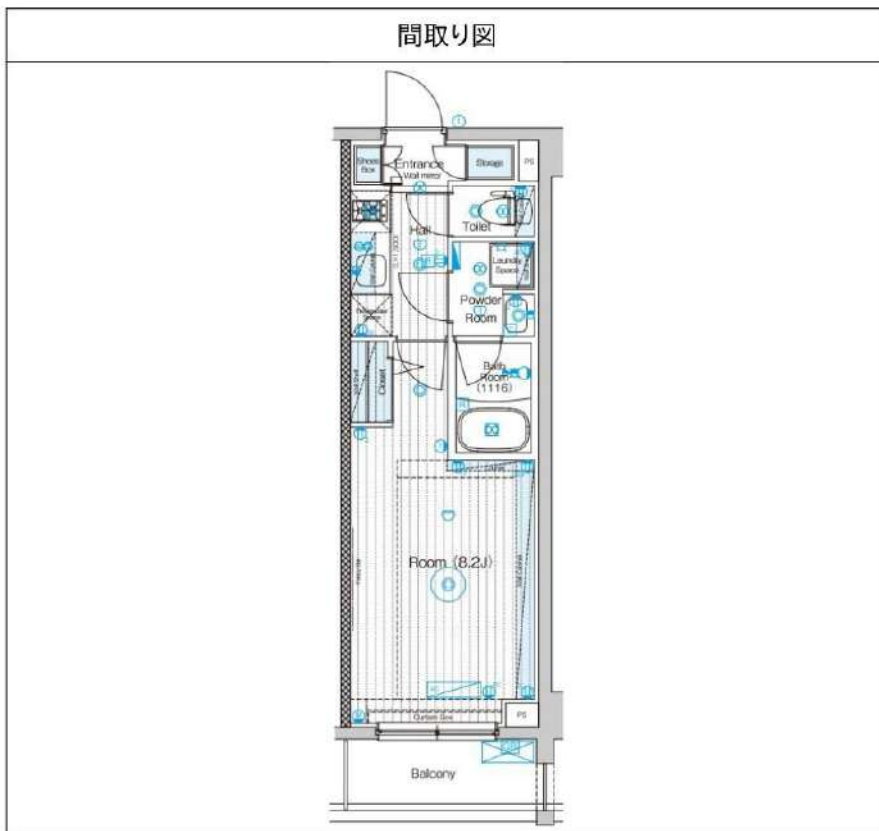
あずま通り店 新宿区歌舞伎町1-8-3良川ビル2階
TEL: 03-6205-5732

フュージョナル墨田 304

物件種別	間取り	賃料	管理費等
マンション	1K	79,000円	15,000円

【Wi-Fiネット無料※Cims】築浅高級分譲賃貸マンション ネット無料でテレワークにピッタリなお部屋! ワンランク上のスマート生活。スマートホーム「SpaceCore」を導入。 エアコン、独立洗面台

【Wi-Fiネット無料※Cims】築浅高級分譲賃貸マンション ネット無料でテレワークにピッタリなお部屋! ワンランク上のスマート生活。スマートホーム「SpaceCore」を導入。 エアコン、独立洗面台



敷金/保証金	0円	礼金/権利金	0円
敷引/償却金	0円	更新料	1.5ヶ月(新賃料)
更新事務手数料			
その他費用			
物件所在地	東京都墨田区墨田5丁目11-2		
交通	東武スカイツリーライン 鐘ヶ淵駅 徒歩6分 東武スカイツリーライン 堀切駅 徒歩10分 京成本線 京成関屋駅 徒歩15分		
間取り詳細	洋室 8.20畳		
構造	鉄筋コンクリート 3階 / 7階建		
面積	25.41㎡	向き	西
築年月	2020年5月	契約期間	普通借家契約 2年
退去日		入居時期	2024年4月6日
駐車場	バイク置き場		
設備	浴室乾燥, ガス給湯, バス・トイレ別, CS, 押入, 2口コンロ, 照明付き, ガスキッチン, 温水洗浄便座, エアコン, 室内洗濯機置場, シャワー, BS, モニタ付オートロック, システムキッチン, ネット使用料不要, クローゼット, フローリング, トイレ有, ガスコンロ, バス有, 追い焚き風呂, 脱衣所, シューズボックス, 洗面化粧台, TVインターホン, デザイナーズ, エレベーター, 外壁タイル張り, 宅配BOX		
入居諸条件	二人入居可		
損害保険	要 23,000円(2年)		
保証会社	可 保証会社必須/～50%		
備考	■入居中サポート/21450円 ■抗菌代/17600円 ■事務手数料/11000円 ■保証会社必須/～50% ■保険/23000円 ■鍵費用/22000円 ■契約期間(2年普借)※違約金有☆AZPの賃料+1万円でスーパーゼロプラン適用★0		

※図面と異なる場合は現況を優先となります。

新宿本店 新宿区新宿3-21-4新宿ニュータワービル1階
TEL : 03-6279-2032



みずべや
水商売のお部屋



あずま通り店 新宿区歌舞伎町1-8-3良川ビル2階
TEL : 03-6205-5732

貸マンション

浅草駅

クレアシオン浅草 1003

間取り
1K

専有面積
22.29㎡

築年月
2003年04月



複数路線利用可能

チェックポイント！

主要採光面：北東向き,社宅可,事務所使用不可,SOHO使用不可,楽器不可,ペット不可,保証人不要,外観タイル張り,最上階,B・T同室,シャワー,トイレ,ガスコンロ付,クローゼット,シューズボックス,室内洗濯機置場,洗濯機置場,冷房,暖房,エアコン,オートロック,バルコニー,エレベーター,宅配BOX



物件種目	貸マンション
最寄駅	浅草
間取タイプ	1K
賃料	賃料 80,000円
賃貸条件	礼金1ヶ月 敷金なし 保証金なし

物件所在地	東京都墨田区吾妻橋1丁目2-5		
交通	都営浅草線 浅草 徒歩4分		
建物	建物名	クレアシオン浅草 1003	
	構造・規模	RC 10階建/10階部分	
	使用部分積	22.29㎡	
	間取内訳		
築年月	2003年04月	契約期間	2年
管理費等	5,000円/月 共益費なし 雑費なし		
駐車場			
現況	居住中 2024年03月03日退去予定	入居可能時期	相談
設備	B・T同室,シャワー,トイレ,ガスコンロ付,クローゼット,シューズボックス,室内洗濯機置場,洗濯機置場,冷房,暖房,エアコン,オートロック,バルコニー,エレベーター,宅配BOX		
保険等	要 2年15,000円		
備考	クリーニング費用(入居時預託):38,500円 2.4時間サポート:16,500円 いえらぶ決済料:300円/月 更新料:新賃料1ヶ月 賃貸保証:加入要いえらぶ 総賃料の50%+年間1万 鍵交換代等:有 22,000円~ 利用駅1:東京メトロ銀座線 浅草 徒歩5分 利用駅2:都営大江戸線 蔵前 徒歩10分		

この図面は物件情報の一部を抜粋して掲載しております。(現況優先)
入居日・引渡日変更や付帯条件、別途料金等が発生する場合がありますのでご確認ください。

at home

infosheet 物件番号 69665861010

新宿本店

新宿区新宿3-21-4新宿ニュータワービル1階
TEL: 03-6279-2032



みずべや
水商売のお部屋



あずま通り店

新宿区歌舞伎町1-8-3良川ビル2階
TEL: 03-6205-5732

貸マンション

両国駅

スカイコート両国第2(スカイコートリョウゴクダイニ) 0902

間取り
1K

専有面積
22.33㎡

築年月
2006年02月



チェックポイント!

駐輪場有,主要採光面:南向キ,事務所使用不可,楽器不可,保証人不要,常時ゴミ出し可能,分譲タイプ,B・T別,浴室暖房,浴室乾燥機,トイレ,ガスコンロ付,2口コンロ,システムキッチン,クローゼット,シューズボックス,照明器具,室内洗濯機置場,給湯,フローリング,エアコン,C S, B S端子,インターネット対応,オートロック,モニター付オートロック,モニター付インターホン,防犯カメラ,バルコニー,エレベーター,宅配BOX



物件種目	貸マンション
最寄駅	両国
間取タイプ	1K
賃貸条件	賃料 80,000円 礼金1ヶ月 敷金なし 保証金なし

物件所在地	東京都墨田区緑1丁目6-6		
交通	都営大江戸線 両国 徒歩5分		
建物	建物名	スカイコート両国第2(スカイコートリョウゴクダイニ) 0902	
	構造・規模	RC 10階建/9階部分	
	使用部分積	22.33㎡	
	間取内訳	洋室6畳/K2.5畳	
築年月	2006年02月	契約期間	2年
管理費等	15,000円/月 共益費なし 雑費なし		
駐車場			
現況	居住中	入居可能時期	2024年4月中旬予定
設備	B・T別,浴室暖房,浴室乾燥機,トイレ,ガスコンロ付,2口コンロ,システムキッチン,クローゼット,シューズボックス,照明器具,室内洗濯機置場,給湯,フローリング,エアコン,C S, B S端子,インターネット対応,オートロック,モニター付オートロック,モニター付インターホン,防犯カメラ,バルコニー...		
保険等	要 2年16,000円		
備考	保証会社必須(セゾン) 解約予告50日前引越し業者指定保証会社必須(セゾン) 退去時要清掃代解約予告50日前電力業者指定有 退去時鍵交換費用(契約時請求):22,000円 ルームクリーニング費用(退去時請求):49,500円 AMLクラブサポート費用(契約時請求):16,500円 更新料:新賃料1.5ヶ月 賃貸保証:加入要 家賃総額の50%~ 利用駅1:都営新宿線 森下 徒歩8分 利用駅2:JR総武・中央緩行線 両国 徒歩9分		

この図面は物件情報の一部を抜粋して掲載しております。(現況優先)
入居日・引渡日変更や付帯条件、別途料金等が発生する場合がありますのでご確認ください。

at home

infosheet 物件番号 10038240051

新宿本店 新宿区新宿3-21-4新宿ニュータワービル1階
TEL:03-6279-2032



みずべや
水商売のお部屋



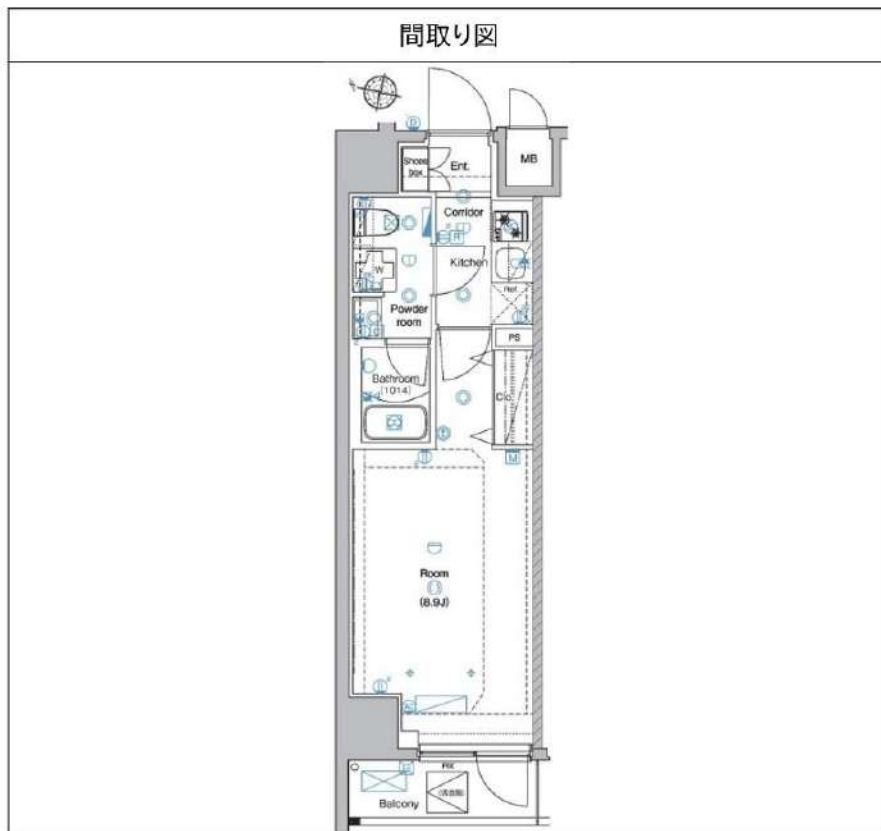
あずま通り店 新宿区歌舞伎町1-8-3良川ビル2階
TEL:03-6205-5732

アンベリール亀戸パーク 501

物件種別	間取り	賃料	管理費等
マンション	1K	82,500円	15,000円

【Wi-Fiインターネット無料!※シーファイブ】ペット2匹可 高級賃貸マンション

【Wi-Fiインターネット無料!※シーファイブ】ペット2匹可 高級賃貸マンション



※図面と異なる場合は現況を優先となります。

敷金/保証金	0円	礼金/権利金	0円
敷引/償却金	0円	更新料	1.5ヶ月(新賃料)
更新事務手数料			
その他費用			
物件所在地	東京都墨田区立花3丁目3-12		
交通	東武亀戸線 亀戸水神駅 徒歩5分 中央・総武線各停 亀戸駅 徒歩17分 東武亀戸線 東あずま駅 徒歩6分		
間取り詳細			
構造	鉄筋コンクリート 5階 / 9階建		
面積	25.80㎡	向き	西
築年月	2018年5月	契約期間	普通借家契約 2年
退去日		入居時期	2024年5月5日
駐車場	駐輪場 バイク置き場		
設備	浴室乾燥, ガス給湯, バス・トイレ別, CS, 押入, 2口コンロ, ガスキッチン, 温水洗浄便座, エアコン, 室内洗濯機置場, シャワー, BS, シューズボックス, モニタ付オートロック, 洗面化粧台, ネット使用料不要, クローゼット, フローリング, トイレ有, ガスコンロ, ユニットバス, ガスコンロ設置済, バス有, システムキッチン, TVインターホン, デザイナーズ, エレベーター, 外壁タイル張り, 宅配BOX		
入居諸条件	ペット可, 事務所不可, 二人入居可		
損害保険	要 23,000円(2年)		
保証会社	可 保証会社必須/～50%		
備考	■入居中サポート/21450円 ■抗菌代/17600円 ■事務手数料/11000円 ■保証会社必須/～50% ■保険/23000円 ■鍵費用/22000円 ■契約期間(2年普借)※違約金有☆AZPの賃料+1万円でスーパーゼロプラン適用★0 ■ペット飼育時条件有		

新宿本店

新宿区新宿3-21-4新宿ニュータウンビル1階
TEL: 03-6279-2032



みずべや
水商売のお部屋



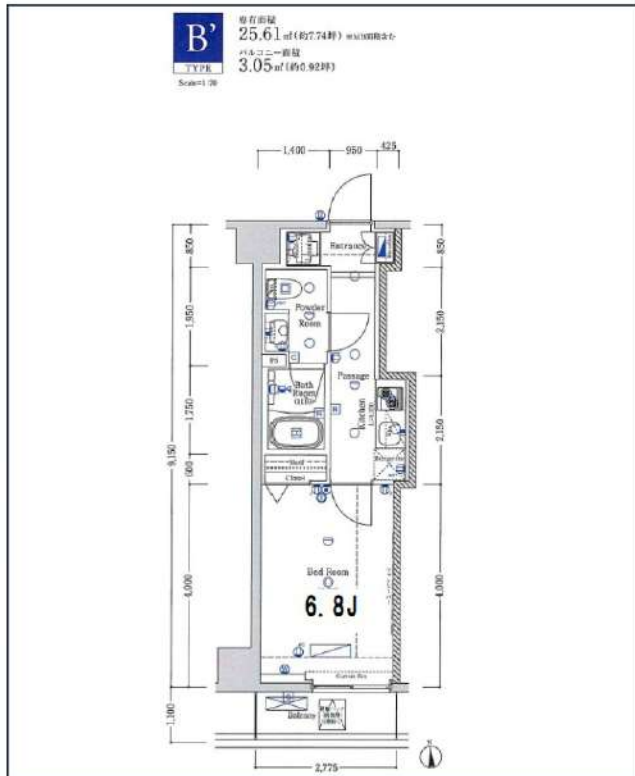
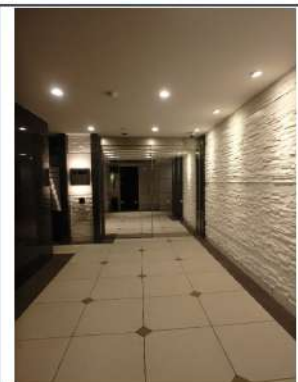
あずま通り店

新宿区歌舞伎町1-8-3良川ビル2階
TEL: 03-6205-5732

XEBEC錦糸北斎通り

インターネット無料!ペット飼育・2人入居可能です★

東京メトロ半蔵門線「錦糸町」徒歩10分
都営大江戸線「両国」徒歩12分
都営新宿線「菊川」徒歩15分



- 洗面所独立
- インターネット 使用料無料
- AUTO オートロック
- 宅配ボックス
- 24Hゴミ置き場
- 浴室乾燥機
- 追い焚き
- ウォシュレット
- エレベーター
- グリル
- 洗濯機置場室内
- バス・トイレ別
- コンロ2口
- システムキッチン
- エアコン
- クローゼット
- 24H換気システム
- 下駄箱
- 防犯カメラ
- 集合ポスト
- ペット相談
- 二人入居可
- フローリング
- ベランダ/バルコニー

※現況と図面に相違がある場合は、現況優先となります。

号室	賃料
503	89,500円

管理費	15,000円		
敷金	0ヶ月	礼金	1ヶ月
所在地	東京都墨田区亀沢4丁目15-17		
構造・階建	RC 5階部分 / 9階		
築年月	2016年12月23日	専有面積	25.61㎡
間取り	1K	開口向き	南
契約期間	普通借家2年	更新料	1ヶ月(新賃料)
保険	18,000円 2年	連帯保証人	不要
保証会社	エポスカード 保証料(初回契約時)50%、保証料(月額)1%、※エポス非承認の場合:全保連(初回保証料60%、年間10,000円、月々330円)その他有		
入居条件	子供可、二人入居可、外国籍可、分譲タイプ、IT重説 対応物件、留学生、ペット相談、ルームシェア相談		
その他費用	鍵交換費用33,000円、ハウスクリーニング49,500円(退去時)、24時間緊急サポート料1,000円(月額)、契約事務手数料5,500円(入居時)、除菌消臭費用13,200円(入居時)		
内見可能日	2024年3月23日	入居時期	2024年4月中旬
備考	解約予告:1ヶ月前/更新事務手数料:0.55ヵ月/法人契約:敷金1ヶ月/ペット飼育時:敷金1ヶ月(退去時償却)/短期解約違約金有(1年未満:総賃料1ヵ月分)		

駐車場	有	バイク置場	有	駐輪場	有
空き状況・詳細確認先	(株)リアルアップ 合人社ビルマネジメント 03-6880-3524				

新宿本店 新宿区新宿3-21-4新宿ニューワールドビル1階
TEL: 03-6279-2032



みずべや
水商売のお部屋



あずま通り店 新宿区歌舞伎町1-8-3良川ビル2階
TEL: 03-6205-5732

貸マンション

両国駅

ランドステージ両国(ランドステージリョウゴク) 0401

間取り
1K

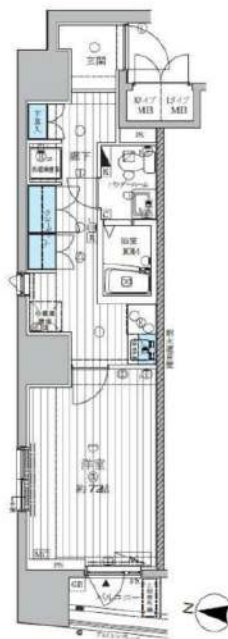
専有面積
29.43㎡

築年月
2009年11月



チェックポイント!

主要採光面：西向き、事務所使用不可、楽器不可、ペット相談、保証人不要、外観タイル張り、常時ゴミ出し可能、分譲タイプ、24時間換気システム、B・T別、シャワー、浴室暖房、浴室乾燥機、トイレ、洗面台、洗面所独立、ガスコンロ付、2口コンロ、システムキッチン、クローゼット、シューズボックス、照明器具、室内洗濯機置場、洗濯機置場、給湯、都市ガス、フローリング、エアコン、インターネット対応、光ファイバー、ダブルロックドア、オートロック、モニター付オートロック、モニター付インターホン、ディンプルキー、防犯カメラ、24時間セキュリティ、バルコニー、エレベーター、宅配BOX



物件種目	貸マンション
最寄駅	両国
間取タイプ	1K
賃貸条件	賃料 91,500円 礼金1ヶ月 敷金なし 保証金なし

物件所在地	東京都墨田区緑1丁目20番12		
交通	都営大江戸線 両国 徒歩2分		
建物	建物名	ランドステージ両国(ランドステージリョウゴク) 0401	
	構造・規模	RC 14階建 地下1階/4階部分	
	使用部分積	29.43㎡	
	間取内訳	洋室7.2畳	
築年月	2009年11月	契約期間	2年
管理費等	20,000円/月 共益費なし 雑費なし		
駐車場			
現況	居住中	入居可能時期	2024年4月上旬予定
設備	B・T別、シャワー浴室暖房浴室乾燥機、トイレ洗面台洗面所独立、ガスコンロ付、2口コンロ、システムキッチン、クローゼット、シューズボックス、照明器具、室内洗濯機置場、洗濯機置場、給湯、都市ガス、フローリング、エアコン、インターネット対応、光ファイバー、ダブルロックドア、オートロック...		
保険等	要 2年16,000円		
備考	引越業者当社指定ペット可(敷1)引越業者当社指定保証会社必須(セゾン退去時要清掃代解約予告50日前 ルームクリーニング費(退去時請求):49,500円 AMLクラブサポート費用(契約時請求):16,500円 退去時鍵交換代(契約時請求):22,000円 更新料:新賃料1.5ヶ月 賃貸保証:加入要家賃総額の50%~ 利用駅1:JR総武・中央線両国 徒歩8分 利用駅2:都営大江戸線 森下 徒歩10分		

この図面は物件情報の一部を抜粋して掲載しております。(現況優先)
入居日・引渡日変更や付帯条件、別途料金等が発生する場合がありますのでご確認ください。

at home

infosheet 物件番号 10031193011

新宿本店 新宿区新宿3-21-4新宿ニュータワービル1階
TEL:03-6279-2032



みずべや
水商売のお部屋



あずま通り店 新宿区歌舞伎町1-8-3良川ビル2階
TEL:03-6205-5732

J・ワザック両国 906

物件種別	間取り	賃料	管理費等
マンション	1DK	97,000円	15,000円

【Wi-Fiインターネット無料!※シーファイブ】ペット可 高級賃貸分譲マンション テレワークにピッタリなお部屋!設備やセキュリティー面も充実!

【Wi-Fiインターネット無料!※シーファイブ】ペット可 高級賃貸分譲マンション テレワークにピッタリなお部屋!設備やセキュリティー面も充実!

敷金/保証金	0円	礼金/権利金	97,000円
敷引/償却金	0円	更新料	1.5ヶ月(新賃料)
更新事務手数料			
その他費用			
物件所在地	東京都墨田区両国2丁目5-5		
交通	中央・総武線各停 両国駅 徒歩6分 都営大江戸線 森下駅 徒歩11分 都営浅草線 東日本橋駅 徒歩11分		
間取り詳細	DK 5.40畳		
構造	鉄筋コンクリート 9階 / 14階建		
面積	25.05㎡	向き	西
築年月	2017年1月	契約期間	普通借家契約 2年
退去日		入居時期	2024年4月16日
駐車場	駐輪場 バイク置き場		
設備	浴室乾燥, ガス給湯, バストイレ別, CS, シャワー, 2口コンロ, ガスキッチン, 温水洗浄便座, エアコン, 洗面所独立, 室内洗濯機置場, 押入, BS, モニタ付オートロック, システムキッチン, ネット使用料不要, クローゼット, フローリング, トイレ有, ガスコンロ, ユニットバス, ガスコンロ設置済, バス有, 追い焚き風呂, シューズボックス, 洗面化粧台, TVインターホン, デザイナーズ, エレベーター, 外壁タイル張り, 宅配BOX		
入居諸条件	ペット可, 事務所不可, 二人入居可		
損害保険	要 23,000円(2年)		
保証会社	必須 保証会社必須/～50%		
備考	■入居中サポート/21450円 ■抗菌代/17600円 ■事務手数料/11000円 ■保証会社必須/～50% ■保険/23000円 ■鍵費用/22000円 ■契約期間(2年普借)※違約金有☆AZPの賃料+1万円でスーパーゼロプラン適用★0 ■ペット飼育時条件有		

外観

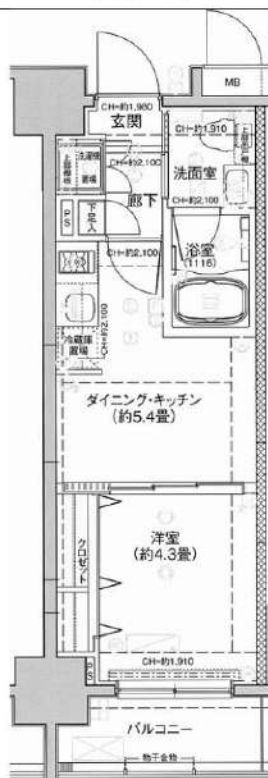


その他



※図面と異なる場合は現況を優先となります。

間取り図



新宿本店 新宿区新宿3-21-4新宿ニュータワービル1階
TEL: 03-6279-2032



みずぺや
水商売のお部屋



あずま通り店 新宿区歌舞伎町1-8-3良川ビル2階
TEL: 03-6205-5732

貸マンション

錦糸町駅

アーバンハイム江渡 201

間取り
2K

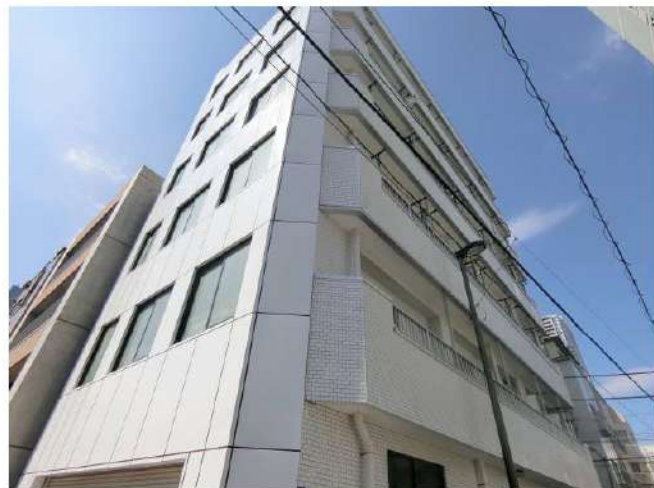
専有面積
29.00㎡

築年月
1987年04月

通勤通学便利！買い物便利！
☆経験豊富なスタッフが対応☆

チェックポイント！

駐輪場有(無料),主要採光面：南向き,事務所使用可,ペット不可,保証人不要,ルームシェア可,二人入居可,3面採光,外観タイル張り,常時ゴミ出し可能,角部屋,振分,B・T別,シャワー,トイレ,洗面台,ガスコンロ可,2口コンロ,収納スペース,シューズボックス,照明器具,室内洗濯機置場,洗濯機置場,給湯,都市ガス,フローリング,全居室フローリング,都市ガス給湯,冷房,エアコン,CATV,インターネット対応,光ファイバー,防犯カメラ,火災警報器(報知機),パレコニー,エレベーター



物件種目	貸マンション
最寄駅	錦糸町
間取タイプ	2K
賃貸条件	賃料 105,000円 礼金1ヶ月 敷金1ヶ月 敷引1ヶ月 保証金なし

物件所在地	東京都墨田区錦糸4丁目4-4		
交通	J R 総武本線 錦糸町 徒歩3分		
建物	建物名	アーバンハイム江渡 201	
	構造・規模	鉄骨造 7階建/2階部分	
	使用部分積	29.00㎡	
	間取内訳	洋6・4.5 K4	
築年月	1987年04月	契約期間	2年
管理費等	5,000円/月		
駐車場	なし		
現況	空家	入居可能時期	即時
設備	B・T別,シャワートイレ,洗面台,ガスコンロ可,2口コンロ,収納スペース,シューズボックス,照明器具,室内洗濯機置場,洗濯機置場,給湯,都市ガス,フローリング,全居室フローリング,都市ガス給湯,冷房,エアコン,CATV,インターネット対応,光ファイバー,防犯カメラ,火災警報器(報知機...)		
保険等	要 2年20,000円		
備考	皆様のご来店を心からお待ちしております♪ 更新事務手数料：57750円 南向き 24時間安心サポート：16,500円 害虫駆除代：16,500円 更新料：新賃料1ヶ月 賃貸保証：加入要 全保連株式会社 初回契約時：50%、更新時：10000円 クレジット決済：初期費用可 利用駅1：東京メトロ半蔵門線住吉 徒歩13分 利用駅2：東京メトロ半蔵門線押上 徒歩17分		

この図面は物件情報の一部を抜粋して掲載しております。(現況優先)
入居日・引渡日変更や付帯条件、別途料金等が発生する場合がありますのでご確認ください。

at home

infosheet 物件番号 69815244025

新宿本店 新宿区新宿3-21-4新宿ニュータワービル1階
TEL: 03-6279-2032



みずべや
水商売のお部屋



あずま通り店 新宿区歌舞伎町1-8-3良川ビル2階
TEL: 03-6205-5732