

ARCOBALENO MUSASHIKOSUGI

『武蔵小杉』

駅 徒歩12分

東急東横線・目黒線『武蔵小杉』駅徒歩14分

礼金0

名称：ARCOBALENO MUSASHIKOSUGI
(アルコバレーノ武蔵小杉)
所在地：神奈川県川崎市中原区市ノ坪361番7号
構造：鉄筋コンクリート造 地上7階建
竣工：2021年6月
交通：東急東横線・目黒線『武蔵小杉』駅徒歩14分
JR横須賀線・南武線・湘南新宿ライン・埼京線
『武蔵小杉』駅徒歩12分
東急東横線『元住吉』駅徒歩14分
JR南武線『向河原』駅徒歩12分

賃貸条件：敷金0ヶ月/礼金0ヶ月
更新料 新賃料の1ヶ月分
文書事務手数料 5,500円(税込)
振替事務手数料 330円/月(税込)
鍵交換費 22,000円(税込)
ステージ安心サポート24 19,800円(税込)
火災保険：18,000円(自己加入可※条件有)

ペット飼育可能
※猫・小型犬いずれか1匹
飼育時は敷金プラス1ヶ月※預かり
(体長50cm以内・体重10kgまで)

その他：保証会社利用のこと

初回保証料：毎月支払い合計額の30~40%

①エポス②ルームバンクインシュア

☆学割プラン有(10,000円~)

月額保証料700円

保証会社利用しない場合、敷金2ヶ月

~ご利用保証会社~
エポスROOM ID・ルームバンクインシュア
初回保証料：保証人有30%・保証人なし40%
※留学生プラン 初回：毎月支払い合計額の80% (最低保証40,000円)
月額保証料 700円
外国人サポートプラン利用料 10,800円/年 (初年度より)
※初期費用のお支払いにクレジットカード決済をご利用可
※法人様契約の際の諸条件は別途お問い合わせください

~~設備概要~~

*TVMモニター付オートロック

*2ロカシステムキッチン

*独立洗面台

(シャンプードレッサー)

*浴室換気暖房乾燥機

*室内洗濯防水パン

*二重サッシ

*エアコン1基

*ウォシュレット

*インターネット・wi-fi無料(イープロトコミュニケーションズ)

*BS・CSアンテナ

*宅配ボックス・メールボックス

*敷地内ゴミ置き場(24時間ゴミ捨て可)

*バイク置き場6台

(3,000円/月、敷金2ヵ月)

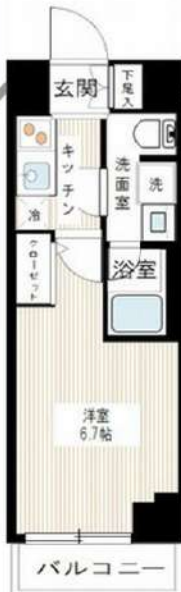
(幅1,000mm・長さ2,300mm)

*駐輪場42台(無料、ステッカー有)

バイク置き場・駐輪場は、空き状況・料金 要確認

※ライフラインに関して※※申込自由※
※電気含むその他ライフライン→ライフライン取次業者からご案内
事前にご案内をお願いします! ※対象物件あり

※208・306・506号室は反転タイプ



※参考写真

宅配ボックス

独立洗面台

【募集条件】

号室	賃料	間取り	専有面積	入居日
205	68,000円	1K	21.56㎡	2/26空予定
208	68,000円	1K	21.56㎡	3/30空予定
306	68,000円	1K	21.56㎡	3/23空予定
307	68,500円	1K	21.56㎡	現空
503	69,000円	1K	21.56㎡	3/18空予定
506	69,000円	1K	21.56㎡	3/14空予定
507	69,500円	1K	21.56㎡	3/27空予定

管理費 25,000円

図面と現況が異なる場合は、現況優先と致します

※退去時、賃主の指定業者による室内のクリーニング費用(44,000円・税込)エアコン内部洗浄(16,500円・税込/台)は借主様負担となります。

新宿本店

新宿区新宿3-21-4新宿ニュータウンワビル1階
TEL: 03-6279-2032



みずべや
水商売のお部屋



あずま通り店

新宿区歌舞伎町1-8-3良川ビル2階
TEL: 03-6205-5732

物件種目	[住居用] マンション		
物件名	クラリッサ川崎EAST		
号室名	502 (5階部分)		
所在地	〒210-0002 神奈川県川崎市川崎区榎町7-7		
交通	京浜急行線「京急川崎」徒歩8分 京浜東北線「川崎」徒歩12分		
建築構造	鉄筋コンクリート造 地上9階 総戸数38戸		
間取タイプ	スタジオタイプ[洋7.8]		
専有面積	20.37㎡	開口部方位	東
築年	2018年02月		

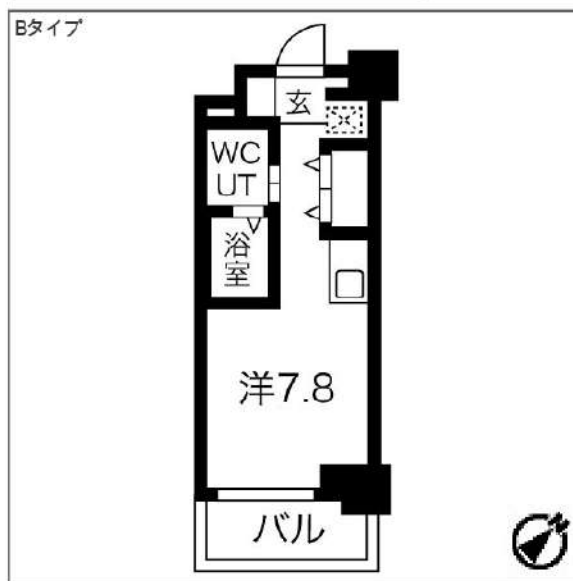


ペット相談

宅配ボックス

オートロック

現況/入居時期	退去予定(3/31) / 2024年4月中旬		
賃料	79,000 円		
共益費・管理費	6,000円		
敷金	1ヶ月		
礼金	1ヶ月		
保証金	償却・敷引	1ヶ月	
更新料	新賃料の1ヶ月		
契約期間	2年間		
町内会費			
駐車場	敷地内駐車場 共用部の空き情報は建物管理会社へご確認ください。		



備考
 ★オートロック用「置き配」利用可能物件です
 建物管理会社(共用部): LifeStyle株式会社
 03-6858-4127
 バルコニー面積: 3.56㎡

設備
 【キッチン】ガスコンロ(2口) 【水廻り】風呂(ユニットバス)・トイレ(水洗)・洗面台(独立)・浴室乾燥機・シャフトトイレ・バス・トイレ別・洗濯機置場(室内) 【冷暖房】エアコン(冷暖房) 【収納】シューズボックス 【放送・通信】BS・CS・ケーブルTV インターネット対応・ネット使用料不要 【セキュリティ】オートロック・宅配BOX・防犯カメラ・インターホン(カメラ付き) 【その他】専用ゴミ置場・エレベーター(1基)・オートバイ駐輪場・自転車置場・ガス(都市ガス)・バルコニー/ベランダ・分譲タイプ

条件
 【条件】ペット相談(小型犬、猫可)・外国人契約可能・単身者限定・保証会社利用必須

※ この資料は物件の概略紹介資料になります。写真、間取図面、設備、概要などが現況と異なる場合は現況優先となります。

特記事項:
 Webサービス広告掲載 [許可]・チラシ、雑誌等掲載広告 [許可]・保証会社: 保証会社利用必須 初回40% 次年度1万円~ 申込によって異なりますのでご確認ください。
 ・保険: 保険料加入 火災保険 2年契約 20,000円・更新事務手数料: 11,000円(税込/更新時)・24サポート(2年毎): 16,500円(税込/契約時)・消臭抗菌費: 16,500円(税込/契約時)・カギ交換費用: 29,700円(税込/契約時)・契約事務手数料: 11,000円(税込/契約時)・エアコンクリーニング費用: 16,500円(税込/退去時)
 ※現況優先※個人の転賃禁止
 ※短期解約違約金有(6ヶ月以内解約時賃料管理費の2ヶ月分、1年以内解約時賃料管理費の1ヶ月分)
 ※敷金退去時償却※ペット飼育相談可(要相談・敷1積み増しかつ償却)
 ※空き予定物件はすべて先行契約でのご案内となります。先行申込は受け付けておりません。

業務情報

新宿本店 新宿区新宿3-21-4新宿ニュータウンビル1階 TEL: 03-6279-2032

みずべや 水商売のお部屋

あずま通り店 新宿区歌舞伎町1-8-3良川ビル2階 TEL: 03-6205-5732

ハーモニーレジデンス武蔵小杉

号室	賃料
208	79,800円

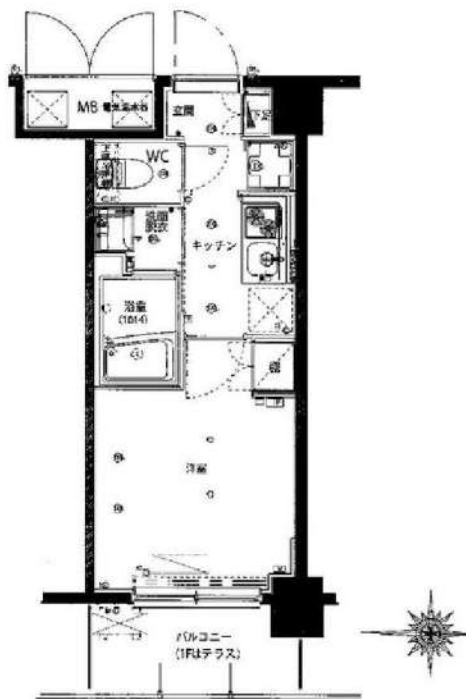


写真はイメージです。
インターネットに関しては建物管理会社へご確認ください。
※民泊利用禁止※
※先行申込の物件です。

- 保証会社加入必須
- 新日本信用保証新日本信用保証
 - ①初回賃料総額4.0% (年額1万円)
 - ②初回賃料総額8.0% (年額無)
 - ③学生プラン初回3万円4年間年額無 (5年目~年額1万円)※要学生証コピー
口座振替手数料216円(税込)/月 ※初回引落分のみ416円(税込)
 - クレディセゾン
 - ①初回賃料総額4.0% (年額1万円更新)
※賃料(管理費込)が15万円以上年額1.4万円
 - ②学生プラン初回1.5万円年額1万円※要学生証コピー

分譲賃貸マンション

ペット飼育可 保証金二ヶ月(退去時償却)
オール電化の為電気開通日はお湯が使用できません



図面が現状と異なる場合は現状優先とします。
更新料:新賃料の1ヶ月分

管理費	12,000円		
敷金	0ヶ月	礼金	1ヶ月
所在地	神奈川県川崎市中原区 中丸子246-1		
交通	JR横須賀線 武蔵小杉 徒歩7分 JR湘南新宿ライン 武蔵小杉 徒歩7分 東急東横線 武蔵小杉 徒歩13分		
構造	鉄筋コンクリート(RC造) 6階建		
専有面積	20.44㎡	開口部方位	西
総戸数	185戸	間取り	1K
築年月	2016/06	契約期間	2年
入居日	相談 04/17退去(入居中)		
設備等	公共下水, 宅配BOX, バス・トイレ別, 浴室乾燥機, 室内洗濯機置き場, ペット相談, IHコンロ, コンロ2口, バルコニー, エレベーター, エアコン, 電気温水器, 独立洗面台, 防犯カメラ, 温水洗浄便座, モニタ付オートロック, ゴミ置場, インターネット接続可, シリンダーキー(ディンプル), ダブルロックキー, 24時間緊急通報システム		
備考	※365日以内の解約の場合、短期解約違約金 賃料(管理費込)1ヶ月分 ※更新事務手数料:新賃料の0.5ヶ月分 ※ルームクリーニング代(退去時支払):38,500円(税込) FAST ASSIST24/月額:850円(税込) 室内除菌消臭:5,500円(税込) 鍵交換料:30,800円(税込) 保険料:20,000円 2年 解約予告:1ヶ月前		

新宿本店 新宿区新宿3-21-4新宿ニュータウンビル1階
TEL:03-6279-2032



みずべや
水商売のお部屋



あずま通り店 新宿区歌舞伎町1-8-3良川ビル2階
TEL:03-6205-5732

ルールブル川崎中丸子参番館

614号室

南武線


平間駅徒歩7分

横須賀線武蔵小杉駅 徒歩19分

湘南新宿ライン宇須武蔵小杉駅 徒歩19分



外観等


 禁煙ルーム

間取り



賃料	85,000円		
共益費	10,000円		
敷金	0ヶ月	礼金	1ヶ月
現況	内装中		

物件概要

所在地	神奈川県川崎市中原区中丸子592-3		
構造	RC地上7階建		
種別	分譲賃貸マンション		
築年数	2022年1月	総戸数	132戸
間取り	1K	広さ	25.81㎡

必要書類・その他注意事項

身分証明書・収入証明

(※保険証は提出時記号・保険証番号をふせてください)

家賃口座引落(手数料は契約者負担となります)

入居者サポート料 2年間 18,700円

ルームクリーニング代 44,000円

住宅総合保険 2年間 20,000円

鍵交換代 25300円

保証会社利用必須

近隣トラブル解決支援サービス付保証プランあり

契約期間: 2年

更新料: 新賃料の1ヶ月分

建物管理会社

株式会社TFDコミュニティ

03-3582-2652

部屋設備

- ◆バス・トイレ別
- ◆エアコン1基(設備:洋室)
- ◆オートロック
- ◆システムキッチン
- ◆宅配BOX
- ◆エレベーター
- ◆室内洗濯
- ◆クローゼット
- ◆2口ガスコンロ
- ◆独立洗面台
- ◆浴室換気乾燥機

地図



※図面と現況が異なる場合は現況を優先いたします。

新宿本店 新宿区新宿3-21-4新館ニューワールドビル1階
TEL: 03-6279-2032みずいべや
水産物のお部屋あずま通り店 新宿区歌舞伎町1-8-3長川ビル2階
TEL: 03-6206-5732

レアライズ新丸子

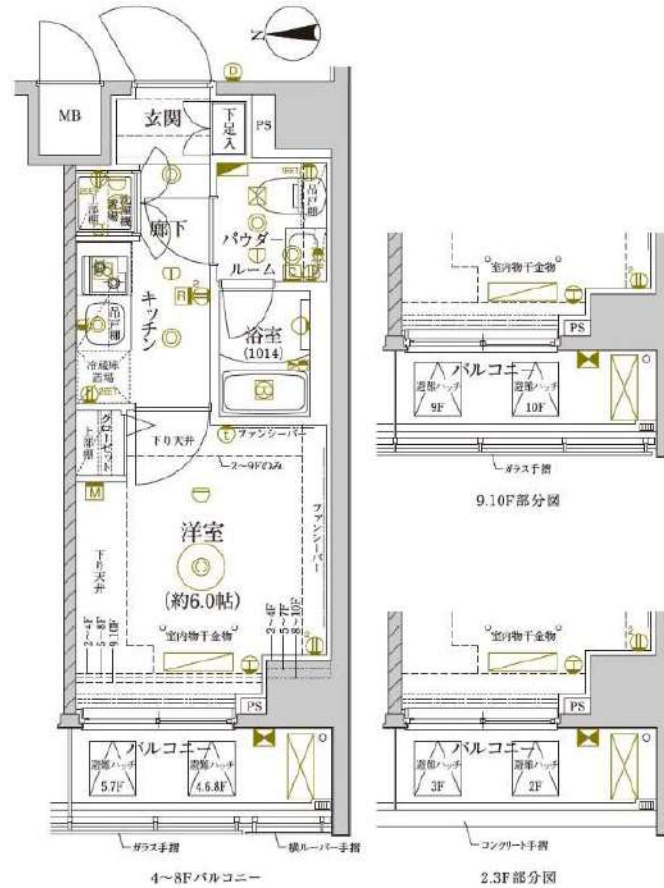
906 号室

☆新丸子駅徒歩3分

☆複数路線利用可能で交通便利

☆うれしいWi-Fi無料

☆ペット相談可能!(敷金1ヶ月償却)



東急東横線「新丸子」徒歩3分
東急目黒線「新丸子」徒歩3分
JR横須賀線「武蔵小杉」徒歩9分

間取り	1K
賃料	85,500円
管理費	10,000円
敷金 礼金	礼金 1ヶ月・敷金 なし

所在	神奈川県川崎市中原区丸子通1丁目667-5		
間取詳細	洋室6畳		
構造・階建	RC造 9階 / 10階建		
専有面積	21.15㎡	物件種別	マンション
築年月	2021年7月	開口向き	西
入居時期	2024年4月下旬	更新料	0.78ヶ月(新賃料)
損保	要 10,000円 1年	連帯保証人	保証人指定しない +保証会社必要
契約期間	普通借家1年		
保証会社	(東京アパートメント保証) 保証料(初回契約時)50%、保証料(月額)1%、月額プラン(月額 賃料総額の3%) / 初回・年間保証料なしも選択可		
駐車場			
入居諸条件	ペット相談		
その他費用	契約事務手数料3,300円(入居時)、鍵交換代27,500円(入居時)、消臭除菌代8,800円(入居時)、あんしんサポートα(1年間)16,500円(年額)		
周辺施設			
設備	浴室乾燥機、室内洗濯機置き場、バストイレ別、TVモニター付インターホン、コンロ1口、エアコン付き、フローリング、24H換気システム、システムキッチン、洗面所独立、エアコン、角部屋、オートロック、防犯カメラ		
備考	解約通知:2ヶ月前、1年未満解約の場合賃料1ヶ月分の違約金あり、空き予定の物件は先行契約、退去時クリーニング費用:借主負担		

※お申し込み後、審査の結果お断りさせていただく場合がございます。 ※現況と図面に相違がある場合は、現況優先となります。 ※入居可能日は、変更となる可能性がございます。

新宿本店 新宿区新宿3-21-4新宿ニューターワビル1階
TEL: 03-6279-2032



みずべや
水商売のお部屋



あずま通り店 新宿区歌舞伎町1-8-3良川ビル2階
TEL: 03-6205-5732

貸マンション

川崎駅

ループル川崎八番館(ループルカワサキハチバンカン) 706

間取り
2K

専有面積
35.20㎡

築年月
2022年02月



チェックポイント!

主要採光面：西向き、保証人不要、2面採光、外観タイル張り、常時ゴミ出し可能、最上階、24時間換気システム、B・T別、シャワー、温水洗浄便座、洗面台、ガスコンロ可、2口コンロ、システムキッチン、クローゼット、照明器具、人感センサー付照明、室内洗濯機置場、給湯、都市ガス、フローリング、エアコン、CS、BS端子、CATV、インターネット対応、光ファイバー、ダブルロックドア、オートロック、モニタ付オートロック、モニタ付インターホン、ディンプルキー、防犯カメラ、火災警報器（報知機）、24時間セキュリティ、エレベーター、宅配BOX



物件種目	貸マンション
最寄駅	川崎
間取タイプ	2K
賃料	129,000円
貸賃条件	礼金1ヶ月 敷金なし 保証金なし

物件所在地	神奈川県川崎市幸区柳町 12		
交通	J R 京浜東北・根岸線 川崎 徒歩13分		
建物	建物名	ループル川崎八番館(ループルカワサキハチバンカン) 706	
	構造・規模	RC 7階建/7階部分	
	使用部分積	35.20㎡	
	間取内訳	洋室5.5畳/洋室6.3畳/K2畳	
築年月	2022年02月	契約期間	2年
管理費等	11,000円/月 共益費なし 雑費なし		
駐車場			
現況	空家	入居可能時期	即時
設備	B・T別、シャワー、温水洗浄便座、洗面台、ガスコンロ可、2口コンロ、システムキッチン、クローゼット、照明器具、人感センサー付照明、室内洗濯機置場、給湯、都市ガス、フローリング、エアコン、CS、BS端子、CATV、インターネット対応、光ファイバー、ダブルロックドア、オートロック、モニタ付...		
保険等	要 2年20,000円		
備考	TFDC LUB：17,000円 鍵交換費用：16,500円 ルームクリーニング費用（退去時）：66,000円 更新料：新賃料1ヶ月 賃貸保証：加入要 初回保証料30%（家賃+管理費）年間保証料10,000円 ※学生初回保証料9,000円 利用駅1：J R 南武線 尻手 徒歩3分 利用駅2：J R 東海道本線 川崎 徒歩13分		

新宿本店

新宿区新宿3-21-4新宿ニュータワービル1階
TEL：03-6279-2032



みずいべや
水商売のお部屋



あずま通り店

新宿区歌舞伎町1-8-3良川ビル2階
TEL：03-6205-5732