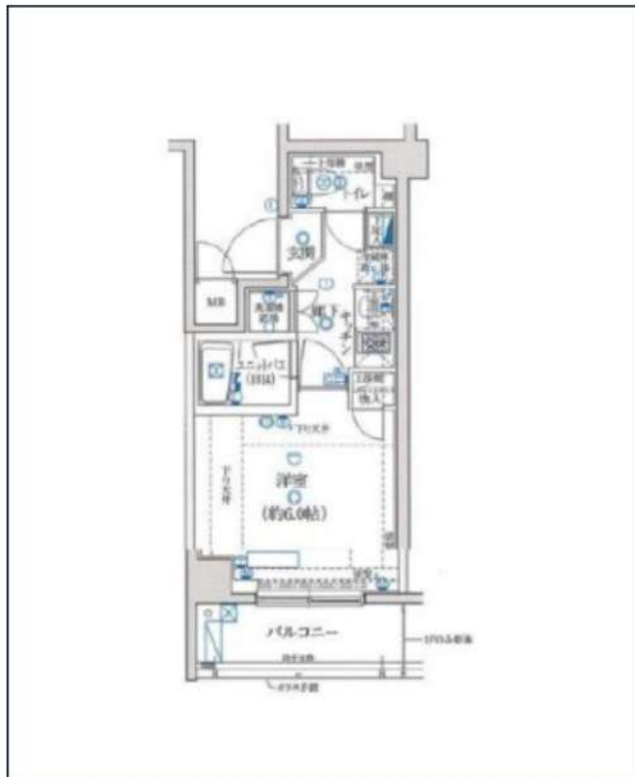


エルヴィエントアース墨田吾妻

AD200 フリーレント1カ月 留学生含む外国籍相談可



都市ガス システムキッチン 宅配ボックス 専用ゴミ置き場 駐輪場 バイク置き場 浴室乾燥機 ウォシュレット オートロック 洗濯機置場室内 エアコン 二人同居相談



防犯カメラ フリーレント エレベーター バス・トイレ別 コンロ2口 フローリング ベランダ/バルコニー 角部屋 24H換気システム 下駄箱 光ファイバー 集合ポスト

※現況と図面に相違がある場合は、現況優先となります。

東武亀戸線「小村井」徒歩6分
東武亀戸線「東あずま」徒歩12分
京成押上線「京成曳舟」徒歩16分

| 号室 | 賃料 |
|-----|---------|
| 501 | 78,000円 |

| | | | |
|-------|---|---------|----------|
| 管理費 | 10,000円 | | |
| 敷金 | なし | 礼金 | 1ヶ月 |
| その他費用 | 鍵交換費用27,500円、ハウスクリーニング46,200円(入居時)、24時間生活サポート16,500円(入居時)、契約事務手数料11,000円(入居時) | | |
| 所在地 | 〒131-0044 東京都墨田区文花2丁目16-9 | | |
| 構造・階建 | RC 5階部分 / 6階 | | |
| 築年月 | 2008年3月 | 専有面積 | 19.98㎡ |
| 間取り | 1K | 開口向き | 南西 |
| 契約期間 | 普通借家2年 | 更新料 | 1ヶ月(新賃料) |
| 保険 | 20,000円 2年 | 更新事務手数料 | |
| 保証会社 | 株式会社エポスカード 100%プラン 保証料(初回契約時)100%、保証料(月額)1.5%、 | | |
| 退去予定日 | 2023年12月1日 | 入居時期 | 相談 |
| 備考 | ・原則契約時にルームクリーニング代46,200円税込、退去時支払い相談可能 ・違約金有 1年未満の解約で総賃料の2ヶ月分、1年以上2年未満の解約で総賃料の1ヶ月分・解約予告2ヶ月前 | | |

BS/CS/CATV(要確認)・インターネット対応(要確認)・駐輪場/バイク置場/駐車場(空要確認) 退去前の申込は先行契約です・保証会社利用料50%に変更の場合はAD30、保証会社非加入の場合はAD無・解約時は日割り計算を行わず、月割りで解約となります。

駐輪場等の空き確認はこちらへ→ 株式会社レーベンコミュニティ 03-6880-1980

新宿本店 新宿区新宿3-21-4新宿ニュータウンビル1階
TEL: 03-6279-2032



みずべや
水商売のお部屋



あずま通り店 新宿区歌舞伎町1-8-3良川ビル2階
TEL: 03-6205-5732

貸マンション

錦糸町駅

パセオ・ラルゴ 903

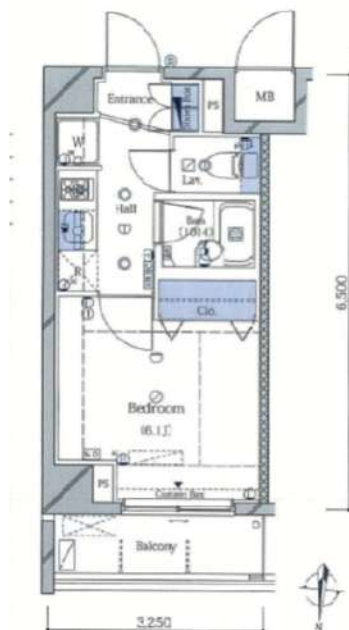
間取り
1K

専有面積
21.12㎡

築年月
2008年11月

チェックポイント！

ペット不可, B・T別, 浴室暖房, 浴室乾燥機, 温水洗浄便座, ガスコンロ付, 2口コンロ, 収納スペース, クローゼット, シューズボックス, 室内洗濯機置場, 洗濯機置場, 都市ガス, エアコン, C S, B S 端子, ダブルロックドア, モニタ付インターホン



| | |
|-------|--------------------------------|
| 物件種目 | 貸マンション |
| 最寄駅 | 錦糸町 |
| 間取タイプ | 1K |
| 賃貸条件 | 賃料 81,000円 礼金1ヶ月 敷金なし 保証金なし |

| | | | |
|-------|---|--------------|----|
| 物件所在地 | 東京都墨田区亀沢4丁目14-16 | | |
| 交通 | J R 総武・中央緩行線 錦糸町 徒歩9分 | | |
| 建物 | 建物名 | パセオ・ラルゴ 903 | |
| | 構造・規模 | R C 9階建/9階部分 | |
| | 使用部分積 | 21.12㎡ | |
| | 間取内訳 | | |
| 築年月 | 2008年11月 | 契約期間 | 2年 |
| 管理費等 | 10,000円/月 | | |
| 駐車場 | | | |
| 現況 | 居住中 2024年04月19日退去予定 | 入居可能時期 | 相談 |
| 設備 | B・T別浴室暖房, 浴室乾燥機, 温水洗浄便座, ガスコンロ付, 2口コンロ, 収納スペース, クローゼット, シューズボックス, 室内洗濯機置場, 洗濯機置場, 都市ガス, エアコン, C S, B S 端子, ダブルロックドア, モニタ付インターホン | | |
| 保険等 | 要 2年17,000円 | | |
| 備考 | 1年未満短期解約違約金あり(特約) 室内清掃費用・A Cクリーニング費、更新事務手数料あり、解約予告2ヶ月前 契約事務手数料: 5,500円 24サポート料: 16,500円 退去時清掃代: 44,000円 更新料: 新賃料1ヶ月 賃貸保証: 加入要 エボス or エルズ (初回保証委託手数料総賃料6.0%~月額1.5% or 1200円、更新時年間保証料なし) 鍵交換代等: 有 23,100円~ 利用駅1: 都営大江戸線 両国 徒歩10分 利用駅2: 都営新宿線 菊川 徒歩14分 | | |

この図面は物件情報の一部を抜粋して掲載しております。(現況優先)
入居日・引渡日変更や付帯条件、別途料金等が発生する場合がありますのでご確認ください。

at home

infosheet 物件番号 69815042003

新宿本店 新宿区新宿3-21-4新宿ニュータワービル1階
TEL: 03-6279-2032



みずべや
水商売のお部屋



あずま通り店 新宿区歌舞伎町1-8-3良川ビル2階
TEL: 03-6205-5732

貸マンション

鐘ヶ淵駅

ラフィスタ墨田5丁目11(ラフィスタスマダゴチョウメツ) 209

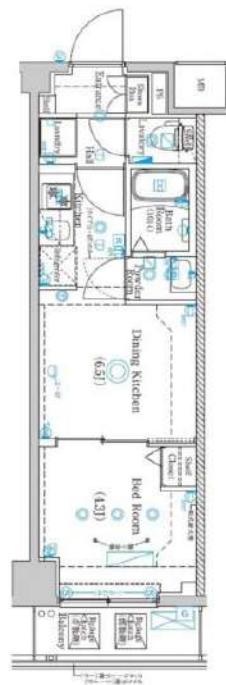
間取り
1DK

専有面積
25.93㎡

築年月
2022年03月

チェックポイント!

バイク置場有,主要採光面:東向き,事務所使用不可,ペット相談,保証人不要,デザイナーズ,外観タイル張り,B・T別,シャワー,浴室乾燥機,トイレ,温水洗浄便座,洗面台,2口コンロ,システムキッチン,クローゼット,シューズボックス,室内洗濯機置場,給湯,都市ガス,フローリング,エアコン,C S,B S端子,インターネット使用料無料,モニタ付オートロック,モニタ付インターホン,エレベーター,宅配BOX



| | |
|-------|-------------------------------|
| 物件種目 | 貸マンション |
| 最寄駅 | 鐘ヶ淵 |
| 間取タイプ | 1DK |
| 賃貸条件 | 賃料 88,500円 礼金なし 敷金なし 保証金なし |

| | | | |
|-------|---|----------------------------------|----|
| 物件所在地 | 東京都墨田区墨田5丁目45-11 | | |
| 交通 | 東武伊勢崎・大師線 鐘ヶ淵 徒歩2分 | | |
| 建物 | 建物名 | ラフィスタ墨田5丁目11(ラフィスタスマダゴチョウメツ) 209 | |
| | 構造・規模 | RC 7階建/2階部分 | |
| | 使用部分積 | 25.93㎡ | |
| | 間取内訳 | DK 6.5畳 | |
| 築年月 | 2022年03月 | 契約期間 | 2年 |
| 管理費等 | なし 共益費 16,000円/月 雑費なし | | |
| 駐車場 | | | |
| 現況 | 空家 | 入居可能時期 | 即時 |
| 設備 | B・T別,シャワー,浴室乾燥機,トイレ,温水洗浄便座,洗面台,2口コンロ,システムキッチン,クローゼット,シューズボックス,室内洗濯機置場,給湯,都市ガス,フローリング,エアコン,C S,B S端子,インターネット使用料無料,モニタ付オートロック,モニタ付インターホン,エレベーター,宅配BOX | | |
| 保険等 | 要 2年23,000円 | | |
| 備考 | ■入居中サポート/0円 ■抗菌代/0円 ■事務手数料/0円 更新料:新賃料 1.5ヶ月 賃貸保証:利用可 Jリース・セゾン30%、ルームバンク・オリコ50% 利用駅1:京成押上線八広 徒歩18分 利用駅2:京成押上線 京成曳舟 徒歩26分 | | |

この図面は物件情報の一部を抜粋して掲載しております。(現況優先)
入居日・引渡日変更や付帯条件、別途料金等が発生する場合がありますのでご確認ください。

at home

infosheet 物件番号 10043104088

新宿本店 新宿区新宿3-21-4新宿ニュータワービル1階
TEL: 03-6279-2032



みずべや
水商売のお部屋



あずま通り店 新宿区歌舞伎町1-8-3良川ビル2階
TEL: 03-6205-5732

貸マンション

錦糸町駅

ルクレ墨田緑 I (エスリオ ソッティ) 903

間取り
1K

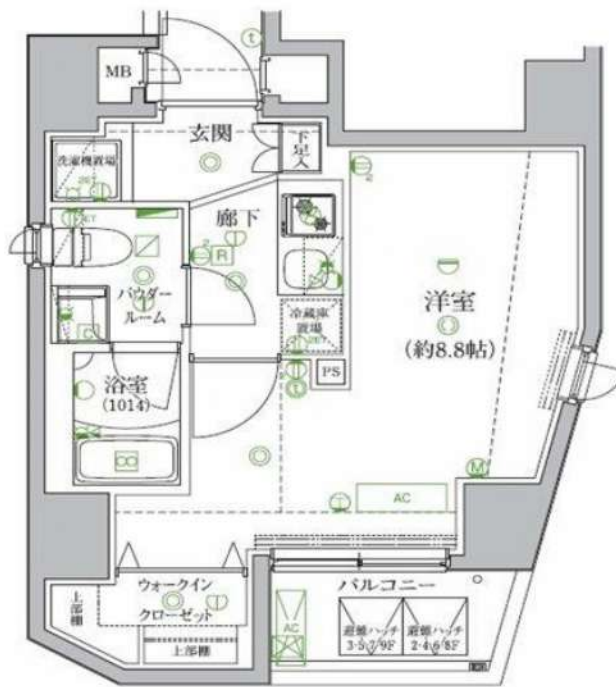
専有面積
25.55㎡

築年月
2020年07月



チェックポイント！

フリーレント：1ヶ月(賃料のみ・短期解約違約金あり),駐輪場有,主要採光面：西向き,事務所使用不可,楽器不可,ペット相談,ルームシェア不可,2面採光,全室2面採光,B・T別,浴室乾燥機,温水洗浄便座,洗面台,洗面所独立,ガスコンロ付,2口コンロ,システムキッチン,収納スペース,全居室収納,ウォークインクローゼット,室内洗濯機置場,洗濯機置場,給湯,都市ガス,フローリング,全居室フローリング,冷房,暖房,エアコン,全居室エアコン,インターネット対応,光ファイバー,インターネット使用料無料,モニタ付オートロック,防犯カメラ,エレベーター,宅配BOX



| | |
|-------|-----------------|
| 物件種目 | 貸マンション |
| 最寄駅 | 錦糸町 |
| 間取タイプ | 1K |
| 賃貸条件 | 賃料 102,000円 |
| | 礼金なし 敷金なし 保証金なし |

| | | | |
|-------|--|--------------------------|-------------|
| 物件所在地 | 東京都墨田区緑4丁目4-7 | | |
| 交通 | J R 総武・中央緩行線 錦糸町 徒歩11分 | | |
| 建物 | 建物名 | ルクレ墨田緑 I (エスリオ ソッティ) 903 | |
| | 構造・規模 | RC 9階建/9階部分 | |
| | 使用部分積 | 25.55㎡ | |
| | 間取内訳 | | |
| 築年月 | 2020年07月 | 契約期間 | 2年 |
| 管理費等 | 15,000円/月 共益費なし 雑費なし | | |
| 駐車場 | なし | | |
| 現況 | 居住中 | 入居可能時期 | 2024年5月下旬予定 |
| 設備 | B・T別,浴室乾燥機,温水洗浄便座,洗面台,洗面所独立,ガスコンロ付,2口コンロ,システムキッチン,収納スペース,全居室収納,ウォークインクローゼット,室内洗濯機置場,洗濯機置場,給湯,都市ガス,フローリング,全居室フローリング,冷房,暖房,エアコン,全居室エアコン,インターネット対応... | | |
| 保険等 | 要 2年20,000円 | | |
| 備考 | 鍵代：22,000円 更新料：新賃料1ヶ月 賃貸保証：加入要 エポス 賃料・管理費の40% (初回)、1% (毎月)/外国籍 G T N可 100% (初回) 毎月2,330円 利用駅1：都営新宿線 菊川 徒歩9分 利用駅2：都営大江戸線 両国 徒歩15分 | | |

この図面は物件情報の一部を抜粋して掲載しております。(現況優先)
入居日・引渡日変更や付帯条件、別途料金等が発生する場合がありますのでご確認ください。

at home

infosheet 物件番号 10578259062

新宿本店 新宿区新宿3-21-4新宿ニュータワービル1階
TEL: 03-6279-2032



みずべや
水商売のお部屋



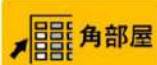
あずま通り店 新宿区歌舞伎町1-8-3良川ビル2階
TEL: 03-6205-5732

FOR RENT

グラントゥールス東向島 301号室

東武伊勢崎線東向島駅 徒歩2分

京成押上線京成曳舟駅 徒歩10分
東武亀戸線小村井駅 徒歩27分

追炊き
対応

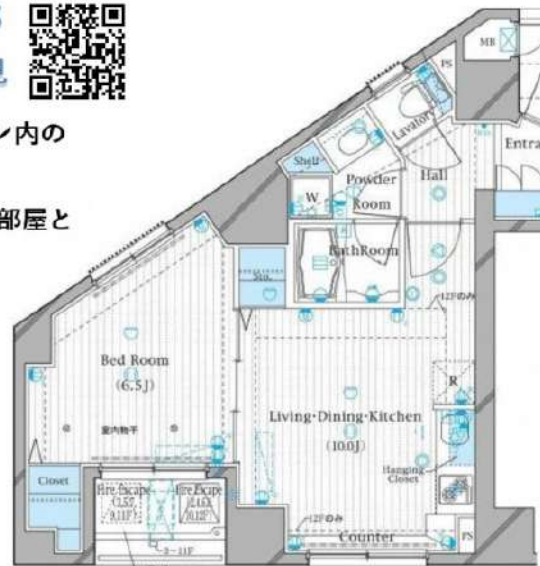
角部屋



二面採光

TVモニター付
オートロック浴室
乾燥機ペット飼育可能
犬・猫可(小型2匹まで)※敷金
1ヶ月追加宅配
ボックス付共用部
VR内見専有部
VR内見

専有部のVR内見はマンション内の
別タイプの別部屋です。
間取り・建具の色等が実際の部屋と
異なる場合があります。



※図面と現況が異なる場合は、現況を優先致します。

分譲賃貸マンション

| | | | |
|-----|----------|------|----------|
| 賃料 | 116,000円 | 管理費 | 15,000円 |
| 間取 | 1LDK | 専有面積 | 壁芯42.29㎡ |
| 保証金 | 1ヵ月 | 礼金 | 1ヵ月 |
| 敷金 | 0ヵ月 | 更新料 | 1ヵ月 |

| | | | |
|-------|----------------------|---------|-----------|
| 住居表示 | 東京都墨田区東向島5丁目4-10 | | |
| 建築構造 | 鉄筋コンクリート地上12階 | 所在階 | 3階 |
| 入居日 | 相談 | 建物竣工 | 2008年3月 |
| 現況 | 居住中 | 退去予定日 | 2024年4月3日 |
| ペット飼育 | 可能 | くらしーど24 | 2年16,500円 |
| 火災保険料 | 少額短期保険 2年18,000円～ | 鍵交換代 | 22,000円 |

| | | | | | | |
|----|--|--|--|--|--|--|
| 設備 | | | | | | |
| | | | | | | |

| | | | |
|----------------------------------|---|--|--|
| 備考 | ■KDDIひかりone (別途契約) | | |
| | ■保証金は貸主受領時に全額償却されます。預かり金ではありません。退去時原状回復で借主が負担すべき費用の内、保証金の額までは貸主負担に変更することとし、借主への請求から差し引かれます。 | | |
| | ■保証会社必須 ■解約2ヶ月前予告 ■短期解約違約金有 | | |
| | ■ペット飼育の場合保証金1ヶ月追加 | | |
| | ■入居審査後、インターネット・電気・ガス・水道のご利用に関し、業者よりお電話させていただきます。 | | |
| | ■常住中・完成前の物件は全て先行契約になります。 | | |
| ■駐輪場・駐車場等の確認は共用部管理会社へお問い合わせください。 | | | |
| ■共用部管理会社：(株)日本コソコソ 03-5366-1222 | | | |
| ■1階店舗有り | | | |

| | | |
|------|-------------------|---------|
| 保証会社 | 【初回】賃料+管理費合計の50% | 65,500円 |
| 第1候補 | 【月次】賃料+管理費合計の1.5% | 1,965円 |

新宿本店

新宿区新宿3-21-4新宿ニュータウンビル1階
TEL: 03-6279-2032



みずばや
水商売のお部屋



あずま通り店

新宿区歌舞伎町1-8-3良川ビル2階
TEL: 03-6205-5732

貸マンション

押上駅

ドムス・スタイル押上(ドムススタイルオシアゲ) 201

間取り
1DK

専有面積
32.73㎡

築年月
2021年06月



チェックポイント！

フリーレント：1ヶ月、バイク置場有(3,000円/月)、駐輪場有(500円/月)、主要採光面：東向き、二人入居可、角部屋、B・T別、シャワー、トイレ、温水洗浄便座、2口コンロ、IHクッキングヒーター、システムキッチン、クローゼット、シューズボックス、室内洗濯機置場、洗濯機置場、都市ガス、フローリング、エアコン、CS、BS端子、インターネット対応、オートロック、モニター付インターホン、バルコニー、エレベーター、宅配BOX



| | |
|-------|-----------------|
| 物件種目 | 貸マンション |
| 最寄駅 | 押上 |
| 間取タイプ | 1DK |
| 賃貸条件 | 賃料 134,000円 |
| | 礼金なし 敷金なし 保証金なし |

| | | | |
|-------|---|-----------------------------|-------------|
| 物件所在地 | 東京都墨田区横川4丁目12-9 | | |
| 交通 | 京成押上線 押上 徒歩5分 | | |
| 建物 | 建物名 | ドムス・スタイル押上(ドムススタイルオシアゲ) 201 | |
| | 構造・規模 | RC 7階建/2階部分 | |
| | 使用部分積 | 32.73㎡ | |
| | 間取内訳 | 洋室5.03・DK7.34 | |
| 築年月 | 2021年06月 | 契約期間 | 2年 |
| 管理費等 | 10,000円/月 共益費なし 雑費なし | | |
| 駐車場 | なし | | |
| 現況 | 居住中 | 入居可能時期 | 2024年4月上旬予定 |
| 設備 | B・T別、シャワー、トイレ、温水洗浄便座、2口コンロ、IHクッキングヒーター、システムキッチン、クローゼット、シューズボックス、室内洗濯機置場、洗濯機置場、都市ガス、フローリング、エアコン、CS、BS端子、インターネット対応、オートロック、モニター付インターホン、バルコニー、エレベーター... | | |
| 保険等 | 要 2年20,000円 | | |
| 備考 | 解約予告：2ヶ月前、1年未満短期解約違約金有(賃料+管理費の1ヶ月分)、更新事務手数料有(個人名義：20,000円+消費税/法人名義0.5ヶ月+消費税)、エンド向掲載可 契約事務手数料：11,000円 除償消臭代：11,000円 アクア安心ライフ24(2年毎更新必須)：16,500円 鍵交換代1シリンダーにつき：33,000円 更新料：新賃料1ヶ月 賃貸保証：加入要 初回契約時：50%、月額：1%、外国籍の方ジェイリースのみ(初回保証料100%・月額保証料1%) 利用駅1：東京メトロ半蔵門線 押上 徒歩5分 利用駅2：東京メトロ半蔵門線 錦糸町 徒歩13分 | | |

この図面は物件情報の一部を抜粋して掲載しております。(現況優先)
入居日・引渡日変更や付帯条件、別途料金等が発生する場合がありますのでご確認ください。

at home

infosheet 物件番号 10095130089

新宿本店 新宿区新宿3-21-4新宿ニューワールドビル1階
TEL: 03-6279-2032



みずべや
水商売のお部屋



あずま通り店 新宿区歌舞伎町1-8-3良川ビル2階
TEL: 03-6205-5732

貸マンション

森下駅

ミライア両国森下 502

間取り
1LDK

専有面積
40.26㎡

築年月
2017年01月



チェックポイント！

バイク置場有(1,000円/月),駐輪場有(500円/月),主要採光面：南向き,事務所使用不可,SOHO使用不可,楽器不可,ペット不可,保証人不要,ルームシェア不可,外観タイル張り,24時間換気システム,B・T別,浴室乾燥機,温水洗浄便座,洗面台,洗面所独立,ガスコンロ付,3口以上コンロ,システムキッチン,クローゼット,シューズボックス,室内洗濯機置場,室内物干し,都市ガス,フローリング,エアコン,C.S,B.S端子,CATV,インターネット対応,光ファイバー,インターネット使用料無料,オートロック,モニターインターホン,ディンプルキー,防犯カメラ,バルコニー,エレベーター,宅配BOX



| | |
|-------|----------------------------------|
| 物件種目 | 貸マンション |
| 最寄駅 | 森下 |
| 間取タイプ | 1LDK |
| 賃貸条件 | 賃料 140,000円 礼金1ヶ月 敷金1ヶ月 保証金なし |

| | | | |
|-------|--|----------------|-----------|
| 物件所在地 | 東京都墨田区千歳1丁目6-6 | | |
| 交通 | 都営新宿線 森下 徒歩8分 | | |
| 建物 | 建物名 | ミライア両国森下 502 | |
| | 構造・規模 | RC 9階建/5階部分 | |
| | 使用部分積 | 40.26㎡ | |
| | 間取内訳 | 洋 6.2 LDK 11.1 | |
| 築年月 | 2017年01月 | 契約期間 | 2年 |
| 管理費等 | 10,000円/月 共益費なし 雑費なし | | |
| 駐車場 | なし | | |
| 現況 | 完成済 | 入居可能時期 | 2024年3月1日 |
| 設備 | B・T別,浴室乾燥機,温水洗浄便座,洗面台,洗面所独立,ガスコンロ付,3口以上コンロ,システムキッチン,クローゼット,シューズボックス,室内洗濯機置場,室内物干し,都市ガス,フローリング,エアコン,C.S,B.S端子,CATV,インターネット対応,光ファイバー,インターネット使用料無料,オ... | | |
| 保険等 | 要 2年 | | |
| 備考 | 賃貸保証等：加入要(保証会社：日本賃貸保証㈱) 更新料：新賃料1ヶ月 賃貸保証：加入要【2年契約】初回保証料：賃料総額の50%、月々手数料：330円(税込)；更新時：賃料総額の30% 鍵交換代等：有 30,800円～ 利用駅1：JR総武・中央線行線 両国 徒歩9分 | | |

この図面は物件情報の一部を抜粋して掲載しております。(現況優先)
入居日・引渡日変更や付帯条件、別途料金等が発生する場合がありますのでご確認ください。

at home

infosheet 物件番号 69814765070

新宿本店 新宿区新宿3-21-4新宿ニューワールドビル1階
TEL: 03-6279-2032



みずべや
水商売のお部屋



あずま通り店 新宿区歌舞伎町1-8-3良川ビル2階
TEL: 03-6205-5732

ルーチェヴィラ菊川701



RC 打ち放し、アルミメッシュ仕上げ 1, 2 階は歯科医院



マンションエントランス、セキュリティは万全

都営新宿線 菊川駅歩5分 森下駅 10 分
 両国駅からも 20 分 2022年5月新築
 別棟は2階から7階まで 1LDK が各階1戸ずつ、
 東にも西にも窓があり、3面の採光、通風、眺望
 が得られ、独立性の高い戸建て感覚の住いです



専有 46.75 m²(14.14 坪)
 独立キッチン 4.2 m²と広い LD 15.3 m²
 お風呂はユッタリ 1416、木調の洗面台
 自転車も置ける玄関ポーチ。スカイツリー
 を眺める広いバルコニー 9.3 m²(2.8 坪)

賃料 18.5 万円/月

管理費 1.5 万円/月 敷1、礼 1 敷引 1
 ペット相談可(敷1月 UP、賃5千円 UP 他)
 保証料 賃料+管理費の 50% 火災保険加入
 更新料 1 月、更新事務手数料 0.55 月

新宿本店 新宿区新宿3-21-4新宿コートビル1階
 TEL : 03-6279-2032



みずべや
 水商売のお部屋



あずま通り店 新宿区歌舞伎町1-8-3良川ビル2階
 TEL : 03-6205-5732