

貸マンション

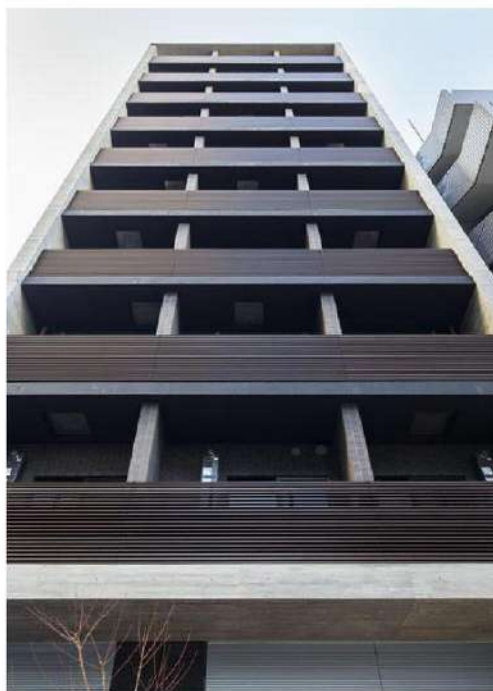
芝公園駅

ガリアレジデンス芝公園(ガリアレジデンスシバコウエン) 1001

間取り
1K

専有面積
25.57㎡

築年月
2015年02月



最寄り駅徒歩3分！ 徒歩10分圏内3駅3路線使用可

チェックポイント！

主要採光面：北向き住宅可二人入居可、2面採光、デザイナーズ、常時ゴミ出し可能、分譲タイプ、角部屋、最上階24時間換気システム、閑静な住宅街、B・T別、シャワー・追焚機能、浴室暖房、浴室乾燥機、トイレ、洗面所、洗面台、洗面所独立、ガスコンロ付、2口コンロ収納スペース、全居室収納、クローゼット、シューズボックス、人感センサー付照明、ダウンライト、室内洗濯機置場、洗濯機置場、室内物干し、複層ガラス、フローリング、金産室フローリング、冷房専用、エアコン全居室エアコン、S、B、S 様子、MMコンセント、インターネット対応、インターネット使用料無料、ダブルロックドア、オートロック、モニター付オートロック、モニター付インターホン、防犯カメラ火災警報。



物件種目	貸マンション
最寄駅	芝公園
間取タイプ	1K
賃料	125,000円
礼金	1ヶ月
敷金	1ヶ月
保証金	なし

物件所在地	東京都港区芝3丁目24番2号		
交通	都営三田線 芝公園 徒歩3分		
建物	建物名	ガリアレジデンス芝公園(ガリアレジデンスシバコウエン) 1001	
	構造・規模	RC 10階建/10階部分	
	使用部分積	25.57㎡	
	間取内訳	洋1	
築年月	2015年02月	契約期間	2年
管理費等	なし 共益費10,000円/月 雑費なし		
駐車場			
現況	居住中 2024年01月31日退去予定	入居可能時期	2024年2月中旬予定
設備	B・T別、シャワー・追焚機能、浴室暖房、浴室乾燥機、トイレ、洗面所、洗面台、洗面所独立、ガスコンロ付、2口コンロ、収納スペース、全居室収納、クローゼット、シューズボックス、人感センサー付照明、ダウンライト、室内洗濯機置場、洗濯機置場、室内物干し、複層ガラス、フローリング、全居室フローリ...		
保険等	要 2,000円		
備考	火災保険及び緊急24時間駆け付け、優待サービス等が付帯した入居者様への安心サービス「BR1プライムサービス」への加入が必須となります(月額2,000円) お申込は「イタンジBB」よりお手続きください。更新料: 新賃料0.5ヶ月 BR1プライムサービス: 2,000円/月 更新料: 新賃料1ヶ月 賃貸保証: 加入要(個人) ①株式会社ジャックス初回合計家賃50%、1%/月、10、500円/年②エポスカード③ニッポンインシュア④ルームバンクインシュア⑤にじろインシュア※法人は②※外国籍の方は③※詳細はA T B 参照 鍵交換代等: 有 38,500円〜 利用駅1: 都営浅草線 三田 徒歩5分 利用駅2: 都営大江戸線 赤羽橋 徒歩7分		

新宿本店

新宿区新宿3-21-4新宿ニートワビル1階
TEL: 03-6279-2032



みずべや
水商売のお部屋



あずま通り店

新宿区歌舞伎町1-8-3良川ビル2階
TEL: 03-6205-5732

賃貸マンション

グランデ広尾



東京外口日比谷線

『広尾』駅徒歩13分

東京外口千代田線 銀座線 半蔵門線

『表参道』駅徒歩13分

- ☆オートロック ☆モニター付インターホン
- ☆フローリング ☆エアコン ☆ガスキッチン
- ☆バス・トイレ別 ☆温水洗浄便座 ☆室内洗濯機置場
- ☆独立洗面所 ☆洗髪洗面化粧台 ☆駐輪場
- ☆宅配ボックス ☆光ファイバー

物件概要	所在地	渋谷区広尾3-5-6		
	交通	日比谷線「広尾」駅徒歩13分 千代田線・銀座線・半蔵門線 「表参道」駅徒歩13分		
	構造	鉄筋コンクリート造3階建		
	築年月	1992年4月		

契約条件	契約期間	2ヶ年	共益費	5,000円
	敷金	1ヶ月	礼金	1ヶ月
	更新料	新賃料の1ヶ月分		
	諸費用	契約時：火災保険料 解約時：ハウスクリーニング代		
	入居日	即日		

号室	賃料	専有面積
203	126,000円	31.27㎡



※図面と現況が異なる場合は現況を優先と致します。※当社指定の火災保険に加入していただきます。

新宿本店

新宿区新宿3-21-4新宿ニュータウンビル1階
TEL: 03-6279-2032



みずべや
水商売のお部屋



あずま通り店

新宿区歌舞伎町1-8-3良川ビル2階
TEL: 03-6205-5732

分譲型賃貸マンション

都営三田線 芝公園駅まで 徒歩4分

都営浅草線 三田（東京）駅まで 徒歩7分

メールボックス、管理室、システムキッチン、ガスコンロ設置済、2口コンロ、ガスレンジ付、ガスキッチン、バス・トイレ別、脱衣所、浴室乾燥、温水洗浄便座、洗面所にドア、洗面化粧台、バス有、トイレ有、シャワー、エアコン、BS、CS、ネット使用料不要、ネット専用回線、光ファイバー、LAN、TVインターホン、マルチメディアコンセント、インターホン、電話回線、インターネット専用線配線済み、2F以上、防犯カメラ、オートロック、モニタ付オートロック、給湯、ガス給湯、エレベーター、24時間ゴミ出し可、風除室、敷地内ゴミ置き場、宅配BOX、24時間換気システム、冷房、暖房、外壁タイル張り、分譲タイプ、フローリング、室内洗濯機置場、クローゼット、シューズボックス、玄関収納、収納有、人感照明センサー、間接照明、角住戸、2面採光、駅まで平坦



インターネット使い放題!
★光分譲★
(プロバイダ契約料・通信料不要)
※端末は各自のご負担となります。 無料Wi-Fi設置
※P2P規制がかかります。

※この図面は販売図面をもとに作成しております。図面と異なる場合は現況を優先となります。

ステージファースト芝公園

賃料	602号室 132,000円		
構造	鉄筋コンクリート造 地上階数 11階		
交通	都営三田線 芝公園駅まで 徒歩4分		
所在地	東京都港区芝2丁目10-9		
完成	2016年12月	専有面積	25.80㎡
現況	空室	入居時期	2024年02月09日
敷金	1ヶ月	共益費	5,000円
礼金	1ヶ月	契約終了時敷金償却	1ヶ月
契約期間	普通 2年間	解約予告	1ヶ月前
更新料	新賃料1ヶ月	火災保険	20,000円(2年)
保証会社	必須	保証人	不要
契約条件	<p>[一時金] アクト安心ライフ24:16500円 鍵交換代:38500円 [月次費用] システム利用料:275円 初回保証料:月額費用の40%、1年毎に更新保証料10,000円。(GTN使用時50%~100%) ペット(不可)、外国人入居(相談)、楽器使用(不可)、事務所(不可) ※大手法人等、保証会社未加入の場合は敷金2ヶ月、礼金2ヶ月となります。</p>		

★入居前に各種施工ができます! 防虫施工 22,000円 光触媒コーティング33,000円

新宿本店 新宿区新宿3-21-4新宿ニュータウンビル1階
TEL: 03-6279-2032



みずべや
水商売のお部屋



あずま通り店 新宿区歌舞伎町1-8-3良川ビル2階
TEL: 03-6205-5732

分譲型賃貸マンション

東京メトロ南北線 六本木一丁目駅まで 徒歩3分

東京メトロ銀座線 溜池山王駅まで 徒歩4分

管理室、メールボックス、機械式駐車場、システムキッチン、ガスコンロ設置済、2口コンロ、ガスレンジ付、ガスキッチン、バス・トイレ別、脱衣所、浴室乾燥、温水洗浄便座、洗面所にドア、洗面化粧台、バス有、トイレ有、シャワー、エアコン、BS、CS、ネット使用料不要、ネット専用回線、光ファイバー、TVインターホン、マルチメディアコンセント、インターホン、電話回線、インターネット専用線配線済み、2F以上、防犯カメラ、オートロック、ディンプルキー、モニタ付オートロック、給湯、エレベーター、エレベーター2基、24時間ゴミ出し可、風除室、敷地内ゴミ置き場、宅配BOX、24時間換気システム、冷房、暖房、外壁タイル張り、フローリング、室内洗濯機置場、クローゼット、シューズボックス、玄関収納、収納有、人感照明センサー、駅前、大型タウン内



インターネット使い放題!

★光ケーブル★

(Fiber) 伊-契約料・通帳料不要

※端末は各自のご負担となります。

※P2P規制がかかります。

無料Wi-Fi



※この図面は販売図面をもとに作成しております。図面と異なる場合は現況を優先となります。

グランドコンシェルジュ六本木

賃料	905号室 172,000円		
構造	鉄筋コンクリート造 地上階数 20階		
交通	東京メトロ南北線 六本木一丁目駅まで 徒歩3分		
所在地	東京都港区六本木2丁目2-4		
完成	2017年8月	専有面積	30.01㎡
現況	空室	入居時期	相談
敷金	1ヶ月	共益費	10,000円
礼金	0ヶ月	契約終了時 敷金償却	-
契約期間	普通 2年間	解約予告	1ヶ月前
更新料	新賃料1ヶ月	火災保険	22,000円(2年)
保証会社	必須	保証人	不要
契約条件	[一時金] 鍵交換代:44000円 [月次費用] システム利用料:275円 初回保証料:月額費用の40%、1年毎に更新保証料10,000円。(GTN使用時100%) ペット(不可)、外国人入居(相談)、楽器使用(不可)、事務所(不可)、法人(相談) ※本契約は、契約開始後1年未満で解約した場合は賃料・共益費2ヶ月分、一年以上2年未満で解約した場合は賃料・共益費1ヶ月分相当額の違約金が別途かかります。		

★入居前に各種施工ができます! 防虫施工 22,000円 光触媒コーティング33,000円

新宿本店 新宿区新宿3-21-4新宿ニュータウンビル1階
TEL: 03-6279-2032



みずいべや
水商売のお部屋



あずま通り店 新宿区歌舞伎町1-8-3良川ビル2階
TEL: 03-6205-5732

PREMIUM CUBE 代々木上原 703

物件種別	間取り	賃料	管理費等
マンション	1DK	174,500円	18,000円

【Wi-Fiインターネット無料!※シーファイブ】ペット2匹可 高級賃貸マンション グリル付きでお料理の幅も広がる♪独立洗面台、エアコン、オートロック、モニター付きインターホンなど女性にもオススメ

【Wi-Fiインターネット無料!※シーファイブ】ペット2匹可 高級賃貸マンション グリル付きでお料理の幅も広がる♪独立洗面台、エアコン、オートロック、モニター付きインターホンなど女性にもオススメ

外観

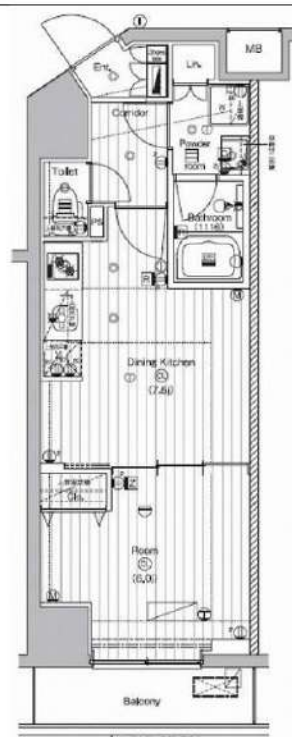


その他



※図面と異なる場合は現況を優先となります。

間取り図



敷金/保証金	174,500円	礼金/権利金	349,000円
敷引/償却金	174,500円	更新料	1.5ヶ月(新賃料)
更新事務手数料			
その他費用			
物件所在地	東京都渋谷区大山町1-25		
交通	東京メトロ千代田線 代々木上原駅 徒歩3分 小田急線 代々木上原駅 徒歩3分 小田急線 東北沢駅 徒歩10分		
間取り詳細	DK 7.60畳		
構造	鉄筋コンクリート 7階 / 8階建		
面積	33.82㎡	向き	北
築年月	2020年1月	契約期間	普通借家契約 2年
退去日		入居時期	2024年1月16日
駐車場	駐輪場 バイク置き場		
設備	浴室乾燥、ガス給湯、バス・トイレ別、CS、押入、2口コンロ、ガスキッチン、温水洗浄便座、エアコン、室内洗濯機置場、シャワー、BS、モニタ付オートロック、洗面化粧台、ネット使用料不要、クローゼット、フローリング、システムキッチン、トイレ有、ガスコンロ、ユニットバス、ガスコンロ設置済、バス有、シューズボックス、インターホン、デザイナーズ、エレベーター、外壁タイル張り、宅配BOX		
入居諸条件	ペット可、事務所不可、二人入居可		
損害保険	要 25,000円(2年)		
保証会社	可 保証会社必須/～50%		
備考	■入居中サポート/21450円 ■抗菌代/17600円 ■事務手数料/11000円 ■保証会社必須/～50% ■保険/25000円 ■鍵費用/25300円 ■契約期間(2年普借) ※違約金有 ☆AZPの賃料+1万円でスーパーゼロプラン適用 ★0 ■ペット飼育時条件有		

新宿本店 新宿区新宿3-21-4新宿ニュータウンビル1階
TEL : 03-6279-2032

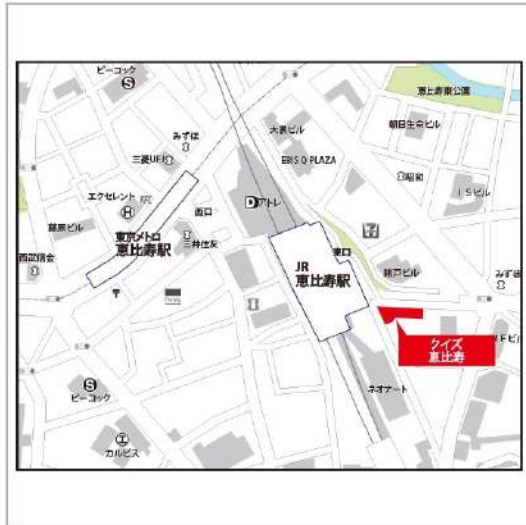


みずべや
水商売のお部屋



あずま通り店 新宿区歌舞伎町1-8-3良川ビル2階
TEL : 03-6205-5732

建物種別	マンション
クイズ恵比寿 (クイズエビス)	
410号室	



礼金1ヶ月!敷金1ヶ月!(保証会社利用必須)(申込月末日迄の契約始期分対象)



入居可能日	2024年3月中旬	開口向き	北
<p><専有設備> インターフォン(TVモニター付き)、フローリング、クローゼット、下駄箱、収納スペース、エアコン、システムキッチン、コンロ口数(1口)、コンロ種類(IH)、バス・トイレ(別室)、追い焚き、浴室乾燥機、温水洗浄便座、洗面台、給湯、洗濯置き場(室内)、ベランダ・バルコニー、CATV(有料)、BS、CS、インターネット使用料無料</p>			
<p>※入居可能日は、空き予定の場合室内状況等により延びる可能性もございます。 ※図面と現況が異なる場合は、現況優先とさせていただきます。</p>			

賃貸条件	賃料	183,000円	共益費	8,000円
	敷金	1ヶ月	礼金	1ヶ月
	契約形態	普通借家	契約期間	2年
	更新料	新賃料1ヶ月		

所在地	東京都渋谷区恵比寿4丁目3-1			
交通	JR山手線「恵比寿」徒歩1分 東京メトロ日比谷線「恵比寿」徒歩6分			
建物	構造・規模	RC造 地上10階、地下1階建		
	築年数	2005年3月	総戸数	83戸
	間取	1K	専有面積	30.6㎡
共用設備	オートロック、防犯カメラ、24時間緊急対応、機械警備、宅配ボックス、集合ポスト、エレベーターあり、専用ゴミ置き場あり			
保証会社利用必須	第1優先保証料	((株)クレディセゾン) 保証料(初回契約時)30%、年間保証料10,000円(1年毎)		
	第2優先保証料	日本セーフティー(株) 初回賃料総額の50%、月額330円(税込)、年間保証料10,000円(1年毎)、賃料滞納時の事務手数料(1回毎)個人770円(税込)法人3,300円(税込)		
	第3優先保証料	フォーシーズ(株)初回賃料総額の150%(初回保証料50%+特別預託金100%)※特別預託金は退去時、滞納家賃が無い場合は借主様へ返金されます。月額330円(税込)、年間保証料賃料総額の1ヶ月分(1年毎)ただし家賃延滞回数が0回及び1回の場合は10,000円、2回の場合は賃料総額の50%に割引、3回以上は割引はございません。		
その他費用	損害保険	要 貸主指定 18,000円 2年		
	鍵交換費	27,500円(税込み)		
退去時費用	室内清掃費	居室専有面積30㎡未満は一律33,000円(税込)、30㎡以上は1㎡あたり1,100円(税込)		
	エアコン清掃費	壁掛け・床置き式1台あたり11,000円(税込)、天井カセット型エアコン1台あたり27,500円(税込)		
備考	<p>■デザイナーズ■2005年度グッドデザイン賞受賞■宅配カード発行料 任意 1,650円(税込)■410号室C2タイプ■インターネット無料(要登録):フレッツ光ネクスト ギガマンション・スマートタイプ(0120-116-116)※設定状況によりNTTの配線工事が必要になる場合がございます。■駐車場 要問合せ:(株)アズーム TEL03-5365-1230■2019年11月大規模修繕工事済</p>			

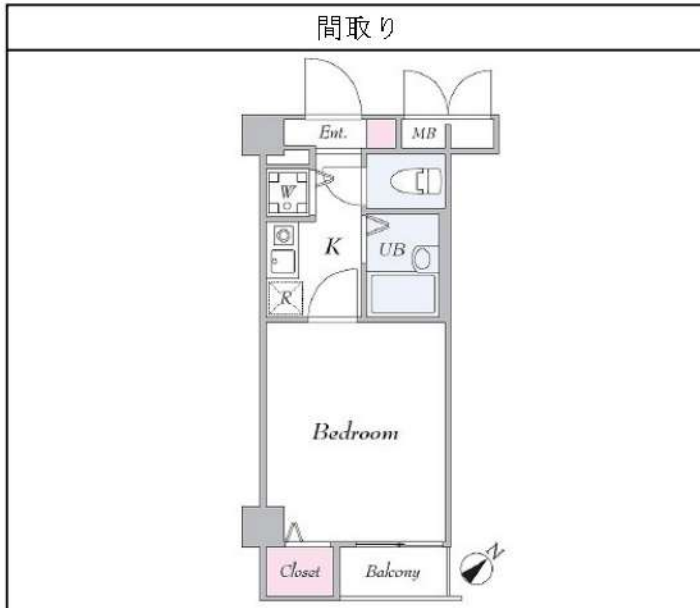
新宿本店 新宿区新宿3-21-4新宿ニュータワービル1階
TEL: 03-6279-2032



みずべや
水商売のお部屋

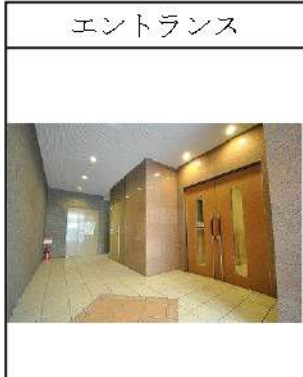


あずま通り店 新宿区歌舞伎町1-8-3良川ビル2階
TEL: 03-6205-5732



ドルチェ代々木		302
---------	--	-----

賃料	82,000円		
管理・共益費	管理費 15,000円	共益費 0円	
間取り	1K	物件種別	マンション
敷金	-	礼金	1.0ヶ月
交通	JR山手線「代々木」駅 徒歩 3分 東京メトロ副都心線「北参道」駅 徒歩 6分		
物件所在地	東京都渋谷区代々木一丁目2-8		
構造	鉄筋コンクリート造	地上 7階建	3階部分
専有面積	22.08㎡	向き	南東
築年月	2002年 8月	入居時期	2024年4月下旬
契約期間	2年間（更新可）	原状回復	退去時精算
更新料	新賃料1ヶ月分	更新事務手数料	新賃料0.5ヶ月分+税
損害保険	2年	20,000円	
その他費用	鍵交換代:22000円 安心入居サポート:17600円 引越虫駆除サービス:16500円		
駐車場・駐輪場・バイク置場等の建物設備については下記建物管理会社へお問い合わせ下さい。			
建物管理会社	大京アステージ 03-6758-5955		
保証会社	必須 (あんしん保証等)	初回保証料、賃料等の合計金額の50% 年間更新料、10,000円	
セールスポイント			
設備	モニター付オートロック ディンプルキー 分譲タイプ 管理人室 エレベーター 宅配BOX フローリング クローゼット シューズボックス ガス1口コンロ パストイレ別 温水暖房便座 ガス給湯 室内洗濯機置場 敷地内ゴミ置き場 メールボックス エアコン 防犯カメラ 浴室換気乾燥機 24h換気 BS CS CATV		
備考	※ペット不可		



※図面と現状が異なる場合は、現状が優先となります。■申込の際はITAMIDBBにてお願いします。■お部屋は原則として「クリーニング中」以外現状渡しです。■保証会社必須(あんしん保証・ルームバンクインシュアなど複数取扱有)。初回保証料は、賃料等の合計金額の50%。年間更新料は10,000円。但し、大手法人契約の場合で保証会社利用しない場合は敷金1か月分増です。■ペット飼育可の物件でペットを飼育する際は、申込書にその旨(種類・数)を記載。敷金1か月分増(退去時償却)。建物管理規約等により制限があります。また管理規約や使用細則等の違反により賃貸借契約が解除となる場合があります。■建物全館禁煙(電子タバコ含む)です。但し、専有部分においては、退去時に天井壁クロスを張替え(借主全額負担)を事前に承諾します。■短期違約(1年未満・フリーレント)についての契約の場合は1年9か月未満)違約金賃料等の1か月分。■解約予告2か月前。更新料、新賃料1か月分。更新事務手数料0.5か月分(税別)。■駐車場・駐輪場・バイク置場については建物管理会社への空き確認を要します。また、お申し込みは原則別途建物管理会社にお申込み願います。■楽器使用相談物件可の物件の場合、建物管理規約等の制限があります。使用時間、音量についての他居住者様へのご配慮をお願いします。騒音苦情については、契約解除となる場合があります。■退去時にルームクリーニング、エアコンクリーニング等の費用負担があります。■インターネット回線については入居者様ご自身の責任で利用となります。ご希望の回線が建物に導入されていない場合もございます。■空き予定の場合は、先行契約となります。■空き予定の物件の場合、室内写真の提供が出来ない場合があります。



メインステージ南麻布Ⅱ 503号室

交通

都営三田線「白金高輪」駅 徒歩 10分

東京メトロ南北線「麻布十番」駅 徒歩 12分
都営大江戸線「赤羽橋」駅 徒歩 18分

間取り **1K** (21.28㎡) 賃料 **96,000円** (管理費8,000円)

麻布・白金・広尾が徒歩圏内！人気のインターネット使用料無料物件です☆



※図面と現況に相違がある場合は現況を優先とします。
※写真については別部屋の写真を使用している可能性もございます。

【周辺施設】

ローソン 港南麻布店 徒歩2分
まいばすけっと 南麻布古川橋店 徒歩5分



【募集条件】

所在地	東京都港区南麻布2丁目 2-23	
築年月	2002年9月	
構造	鉄筋コンクリート造	
総戸数	28戸	
敷金・礼金	1ヶ月・1ヶ月	
償却	1ヶ月	
契約期間	普通借家契約 2年間	
現況	退去予定	
入居時期	2024年03月下旬予定	
更新料	1.5ヶ月 更新事務手数料 5,500円(税込)	
解約予告	50日間	
火災保険	要加入 2年間20,000円	
契約時費用	鍵交換費	25,300円
	契約事務手数料	11,000円
退去時費用	ハウスクリーニング代	55,000円
設備概要	エレベーター、宅配BOX、敷地内ゴミ置き場、メールボックス、2口ガスキッチン、バス・トイレ別、浴室乾燥、エアコン、TVインターホン、モニター付きオートロック、フローリング、室内洗濯機置場、クローゼット、シューズボックス、角住戸、2面採光、インターネット使用料無料	
ガス種類	都市ガス	
備考	二人入居：不可 楽器使用：不可 保証会社：必須 ペット飼育：不可 短期違約 6ヶ月未満解約の場合総賃料の1ヶ月分 高齢者入 みまもりS加入等条件有(月額3千円)	

新宿本店 新宿区新宿3-21-4新宿ニューワールドビル1階
TEL：03-6279-2032



みずべや
水商売のお部屋



あずま通り店 新宿区歌舞伎町1-8-3良川ビル2階
TEL：03-6205-5732

リヴェンティ田町

分譲賃貸マンション

【交通】

JR山手線/JR京浜東北線『田町』駅 徒歩11分

バス『芝浦三丁目』駅 徒歩6分

*物件概要

- 所在地 東京都港区芝浦4-12-32
- 構造 鉄筋コンクリート造 地上 11階建
- 竣工 2018年 5月 ■ 総戸数 19戸

*賃貸条件

- 敷金 0ヶ月 礼金 1ヶ月
- 契約期間 2年 ■ 更新料 1.5ヶ月分
- 契約事務手数料 5,500円(税込) ■ 更新事務手数料 5,500円(税込)
- 1年未満解約 違約金として賃料+管理費 1ヶ月分
- 保証会社 にじいるライフ *必須加入
保証委託料 【初回】賃料+管理費の80%
【月次保証料】(賃料+管理費)×1%/月 ※1,000円未満は一律1,000円/月
年更新無 決済サービス手数料 550円(税込)/月
- にじいるサポート24(火災保険付き) 月額 2,200円(税込)

*設備概要

エアコン・システムキッチン(2口)・モニター付きインターフォン
浴室換気乾燥機・洗浄機能付き便座・室内洗濯機置き場・独立洗面台
敷地内ゴミ置き場・宅配ボックス・オートロック・防犯カメラ
インターネット:BBM-NET(0120-276-210)
BS/CS110°

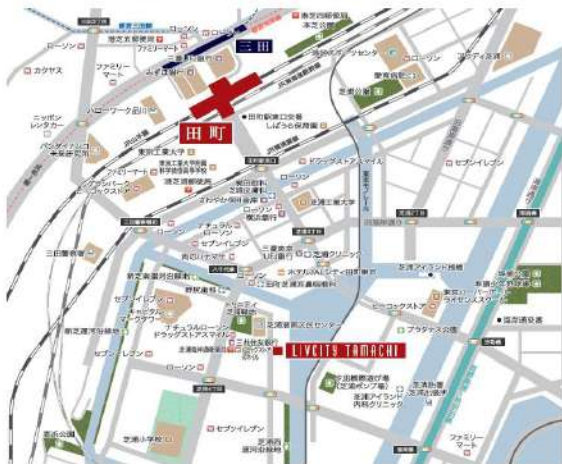
*備考欄

- 当社指定引越し業者(必須利用)
- 鍵交換費用 33,000円(税込)
- 賃料発生日 解約日または申込日より2週間以内
- 退去時クリーニング費用 賃料1ヶ月+消費税 *初期費用含まない
- 室内抗菌消毒費用 16,500円(税込) ■ 解約予告 2ヶ月前
- ペット飼育可(小型犬・猫 どちらか1匹のみ) 礼金1ヶ月追加
- 図面と現況が異なる場合は、現況を優先する。

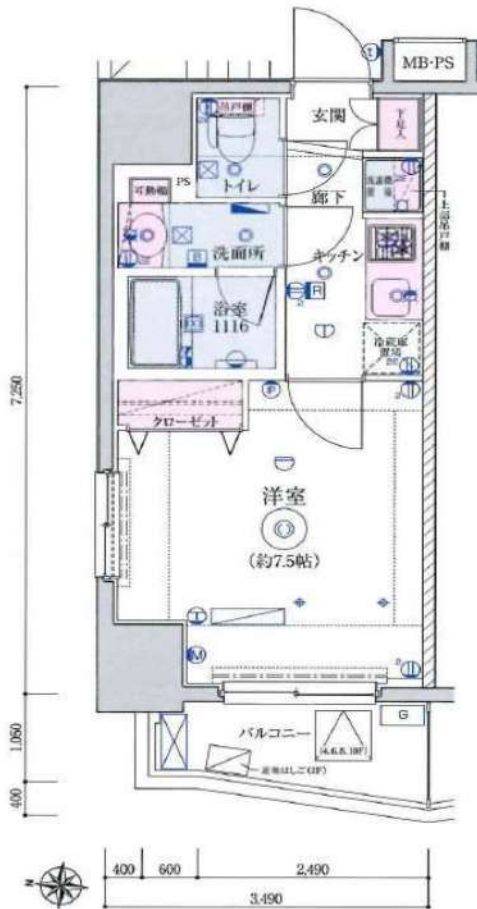
*建物共有部のお問合せ先 駐輪場等の空き状況等

- 株式会社リヴェルディング(03-6434-0673)

号室	賃料	管理費	間取り	m ²	現況
202	105,000円	10,000円	1K	25.52	空室



[2~6階部分図]



新宿本店 新宿区新宿3-21-4新宿ニュータウンビル1階
TEL: 03-6279-2032



みずべや
水商売のお部屋



あずま通り店 新宿区歌舞伎町1-8-3良川ビル2階
TEL: 03-6205-5732