

JR総武線 亀戸駅 徒歩6分

スカイツリー見えます

東武亀戸線 亀戸水神駅 徒歩8分

東武亀戸線 東あずま駅 徒歩17分

ペット 飼育ご相談ください!

賃料 +3,000円
敷金+1ヶ月

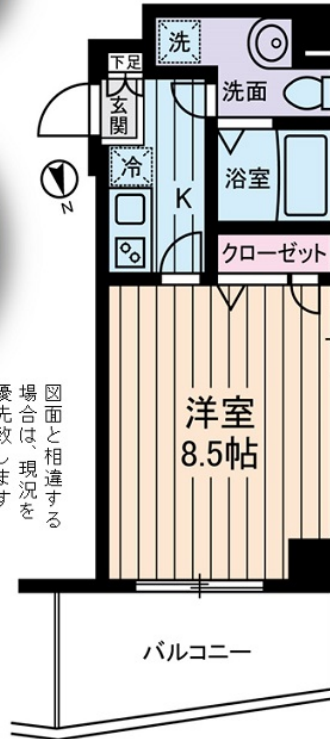
※小型犬または猫
どちらか1匹



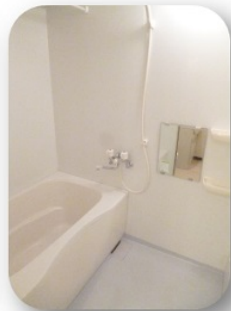
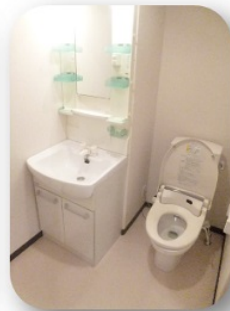
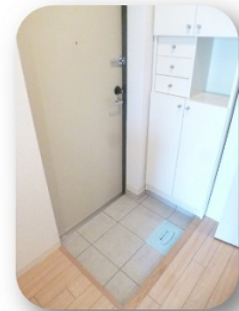
カメイドクロック
550m
(徒歩7分)



物件



図面と相違する
場合は、現況を
優先致します



フェニックスⅡ・アムス亀戸 賃貸マンション		
502号室	間取り	1K
賃料	86,000円	
共益費	6,000円	
敷金	1ヶ月	礼金 1ヶ月

住所	東京都江東区亀戸5丁目29-23		
構造・規模	鉄筋コンクリート造	5階建	5階
専有面積	25.5㎡	部屋向き	北
築年月	2004年11月		
更新料	新賃料の1ヶ月分	償却/敷引	0円
入居可能予定日	2024年5月上旬	契約期間	2年

ライフサポート株式会社(1年・更新可)※内容によってプランの変動あり
※初回保証料 (賃料+共益費)×50%~
更新料:保証期間中の家賃滞回数(下記)により変動
保証加入
証入
会必
社須
※延滞回数は更新後リセット
0回-10,000円/1回-20,000円/2回-30,000円
3回-賃料(共益費込)の50%/4回以上-賃料(共益費込)の100%
(最低保証更新料40,000円)
※保証料が月額賃料を超える場合は、月額賃料が上限となります。
保険
A-LIFE(2年掛捨てタイプ)家財保険・賠償責任保険 加入必須
1K/1R: 16,800円(借家責任保険 1,000万円/家財保険 340万円)

備考
◎契約時に別途鍵交換代 22,000円(税込)
◎事務手数料 5,500円(税込) ◎除菌消臭代 17,600円(税込)
◎当社指定の火災保険加入の事
◎1年未満解約の場合、賃料1ヶ月(賃料+共益費)の違約金あり
◎口座振替手数料 440円(税込)
◎Nサポートをご利用頂く場合がございます(1,000円/月額)
◎審査内容により、連帯保証人を付けて頂く場合がございます
◎町会費(4,800円/2年)加入必須
◎CATV代(17,600円(税込)/2年)加入必須
◎駐輪場代(1台100円/月)空き要確認
◎原則、当社指定の電力会社をご利用いただけます

設備・仕様
★駐輪場(空き要確認)
★エレベータ ★宅配BOX
★オートロック ★CATV
★インターホン
(TVモニター付)
★下駄箱 ★エアコン
★ガスコンロ(2口)
★クローゼット
★フローリング
★室内洗濯機置場
★バルコニー
★24時間換気システム

現金不要!分割可能!
初期費用
カード決済
できます!
VISA

手ぶらで引越
家具・家電リースは
アムスなんでもリース
月々の賃料+α
で家具付賃貸にできます!



駅から物件まで商店街♪
買い物は困りません!



東京都知事免許(4)第84926号



アムス・エステート株式会社 賃貸課

〒170-0013 東京都豊島区東池袋1-15-12
アムスビル3階

TEL: 03-5958-0099

中文打 Tiếng Việt
03-5958-0039

ネット掲載
レイズ・ATBB等
業者間サイト
以外可能

↓ 空室確認専用ダイヤル ↓

050-3173-8729

内見の際は、名刺添付の上、件名に[内見]物件名・号室、
本文に希望日時を記載の上メール送付ください。

Mail: naiken@amms.co.jp



仲介業者様
専用LINE

物件番号: 600175

客付業者様へ

AD=100%

■取引態様: 貸主

負担割合	貸主	0%	借主	100%
配分割合	元付	0%	客付	100%

■手数料

A X A S 門前仲町レジデンス

206号室

都営大江戸線

門前仲町駅徒歩6分

東西線門前仲町駅 徒歩6分

半蔵門線清澄白河駅 徒歩15分

外観等



地図



間取り



※図面と現況が異なる場合は現況を優先いたします。

賃料	87,000円	
共益費	15,000円	
敷金	1ヶ月	礼金 1ヶ月
現況	3月31日退去予定	

物件概要

所在地	東京都江東区冬木1-1-4		
構造	RC地上7階建		
種別	分譲賃貸マンション		
築年数	2013年10月	総戸数	55戸
間取り	1K	広さ	26.14㎡

必要書類・その他注意事項

身分証明書・収入証明
 (※保険証は提出時記号・保険証番号をふせてください)
 家賃口座引落 (手数料は契約者負担となります)
 入居者サポート料 2年間 18,700円
 住宅総合保険 2年間 20,000円
 解約時敷金償却 1ヶ月 (法人契約に限り相談可)
 鍵交換代 25300円
 (上下ダブルロック)
 通常損耗は貸主負担です
 保証会社利用必須
 近隣トラブル解決支援サービス付保証プランあり
 契約期間: 2年
 更新料: 新賃料の1ヶ月分

建物管理会社

日神管財株式会社
03-5360-2081

部屋設備

- ◆バス・トイレ別
- ◆モニター付オートロック
- ◆宅配BOX
- ◆エアコン1基(設備:洋室)
- ◆エレベーター
- ◆システムキッチン
- ◆室内洗濯
- ◆2口ガスコンロ・グリル付
- ◆クローゼット
- ◆洗面台
- ◆浴室換気乾燥機

住み替え応援システムRe・Room
家賃でポイントがたまる！
住み替えで使ってお得！

安心管理システム24時間管理
学生・女性にオススメ

★洋室約7.2帖★パストイレ別★独立洗面化粧台有★

ペット相談可(小型犬または猫1匹、敷金2ヶ月)

※掲載写真は同物件別室。※告知事項有※

新生活応援
賢く1身軽に1はじめる新生活！
家電リース
お得！家電は安心の4点セットをご用意しております。

お申込みはこちら
お申し込みは、お電話またはお申し込みフォームから。
お申し込みは、お電話またはお申し込みフォームから。

● 月額 **5,500円**
● 月額 **4,400円**

木下の賃貸 友の会
詳細はこちら▶



※図面と現況が異なる場合には現況を優先とします。



■ACCESS

東京メトロ東西線 東陽町駅 徒歩9分

東京メトロ東西線 木場 徒歩17分
東京メトロ東西線 南砂町 徒歩19分

704号室

賃料 **91,000円**

管理費 **8,000円**

敷金 **0ヶ月** 礼金 **1ヶ月**

■OUTLINE

間取り 1K タイプ 専有面積 25.18㎡

入居日 2024年03月下旬 内見 未定

「木下の賃貸」友の会費 1,980円(税込)/月額

所在地 東京都江東区東陽7丁目2-36

構造 RC造 規模 横 9階建7階

竣工日 2012年07月 総戸数 52戸

駐車場 敷設有 空き 要確認

駐輪場 敷設有 空き 要確認

駐車場 敷金なし 駐車場賃料 27,500円/月額

ペット飼育相談 ペット飼育の場合の敷金 敷金2ヶ月

方位 東 ガス 株式会社エナジーダイレクト推奨

株式会社キノシタコミュニティ 電気 株式会社エナジーダイレクト推奨

■LEASE CONDITION

契約期間 2年 更新料 新賃料 1ヶ月

解約予告 1ヶ月前に文書で当社宛に通知

鍵交換費 27,500円(税込) 消毒代 26,400円(税込)

定額ルームクリーニング代 63,800円(税込)

■EQUIPMENT

オートロック	洗濯機置場	バルコニー
エレベーター	浴室乾燥機	CATV
TVモニター付きインターフォン	洗浄機能付暖房便座	BSアンテナ
宅配ボックス	追い焚き	CSアンテナ
ガスコンロ	居室床材フローリング	カーシェアリング
IHクッキングヒーター	エアコン	
独立洗面台	浄化槽	

- 備考
- ①保証会社加入必須。木下グループ保証：初回保証料80%、利用手数料月額550円(税込)、継続保証委託料20,000円(2年毎)
 - ②木下の賃貸友の会加入必須。入居者補償制度、住まいのトラブル緊急サポート等のサービスを提供。月額1,980円(税込)円~/法人プラン月額990円(住まいのトラブル緊急サポートのみ)
 - ③定額ルームクリーニング代63,800円(税込)~
 - ④CATV、BS・CS110、インターネット等(導入されているかかは要確認)には別途契約、費用がかかります。
 - ⑤契約時、消毒代26,400円(税込)がかかります。

■取引態様：貸主

■情報公開日：2024/2/4

★退去予定の場合は先行契約です★

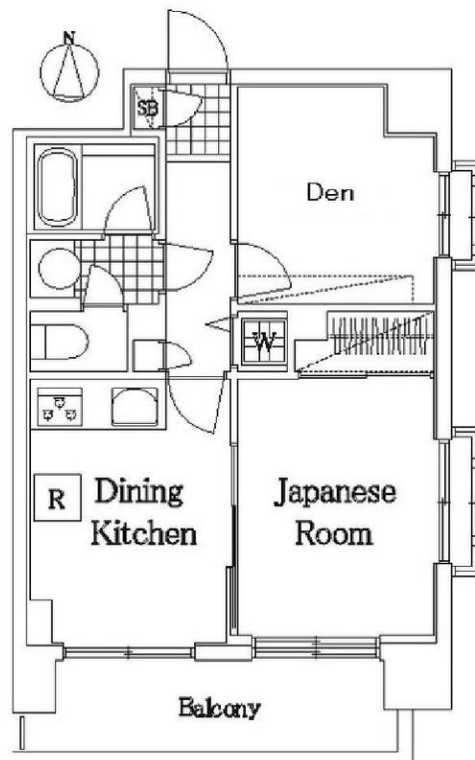
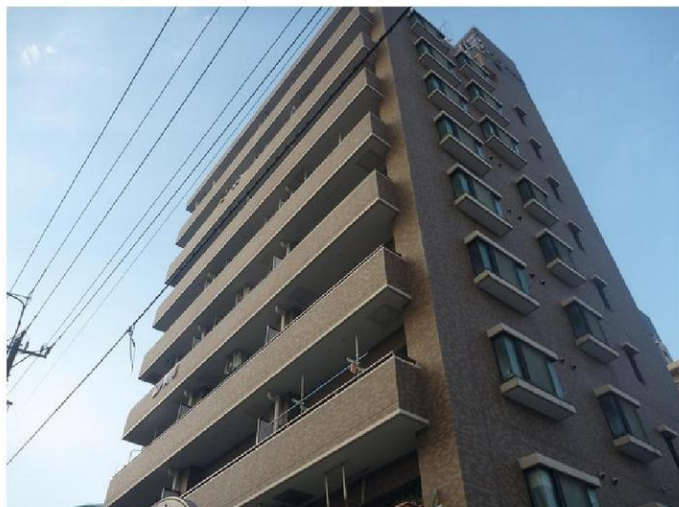
広告有効期限：2024/3/31

掲載媒体 レインズ・カナリー 以外掲載可能	広告料 50%	担当者 石原 宙
-----------------------------	-------------------	--------------------

ライオンズマンション亀戸蔵前橋通り

号室	賃料
601	100,000円

- ☆独立洗面台・室内洗濯機置場☆
- ☆オートロック・分譲マンション☆



図面が現状と異なる場合は現状優先とします。
更新料:新賃料の1.5ヶ月分

管理費	10,000円		
敷金	1ヶ月	礼金	1ヶ月
所在地	東京都江東区 亀戸4丁目53-3		
交通	東武亀戸線 亀戸水神 徒歩3分 JR中央・総武線 亀戸 徒歩10分		
構造	鉄骨鉄筋コンクリート(SRC造) 9階建		
専有面積	41.25㎡	開口部方位	南
総戸数	29戸	間取り	1DK
築年月	1987/12	契約期間	2年
入居日	4月上旬 03/31退去		
設備等	都市ガス, 公共下水, 独立洗面台, オートロック, 温水洗浄便座, B・T別, 洗濯機置き場室内, ガスコンロ, コンロ口数三口, エレベーター, エアコン, 角部屋, 2階以上の物件, 外国人相談		
備考	駐 車 場 : 有 駐 輪 場 : 有 バ ン 置 場 : 有 賃料引落手数料(月額): 440円(税込) 鍵交換料: 22,000円(税込) 保険料: 20,000円 2年		

- 保証会社必須物件■
- 全保連利用の場合: 初回保証料【賃料+管理費】の50%
- G T N利用の場合: 初回保証料【賃料+管理費】の50%
- (全保連・G T N更新保証料: 1年毎¥10,000)
- ※学生特典: 初回保証料 更新保証料無料 (適用条件有)

★安心入居サポート付帯物件(無料 ¥0)★
弊社では夜間緊急センターと提携し24時間365日の
快適賃貸ライフをサポートします。

■インターネット申込 代理店取次サービスあり

- 契約時必要書類
- 【契約者】住民票・顔写真付身分証・保険証
- 【連帯保証人】印鑑証明書・顔写真付身分証・保険証



☆ご成約仲介業者様には、カップメン1ケースをプレゼント!
【仲介会社様専用サイト有】
募集図面印刷、室内外写真の転載、内見予約が可能!!
<https://kankyo-station.bukkaku.jp/>
TEL:050-5433-8519 (自動音声ダイヤル)
(申込後: 03-5579-9712)
FAX:03-5579-9713

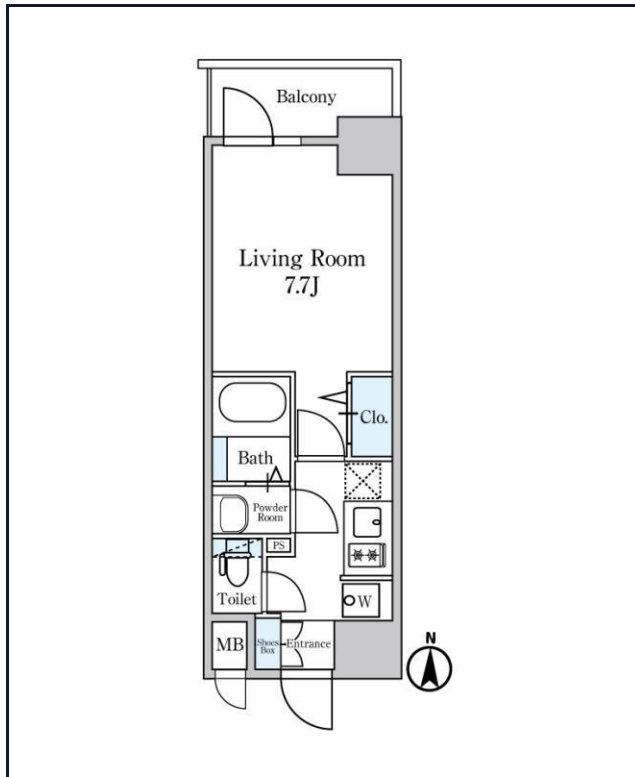
☆法人様お申込は条件交渉承ります。

東京都知事(5)第81518号
〒104-0061 東京都中央区銀座2-8-5銀座サクラヤビル5階
URL: <http://www.kankyo-station.co.jp/>
定休日: 年末年始 営業時間: 9:00~18:00/土日祝日: 10:00~18:00

AD		100%	
取引形態		貸主	
手数料	貸主	0%	借主 100%
	元付	0%	客付 100%

ディームス東陽町 II

東京メトロ東西線「東陽町」徒歩5分
東京メトロ東西線「南砂町」徒歩8分



号室	賃料		
701	108,000円		
管理費	10,000円		
敷金	108,000円	礼金	0円
所在地	東京都江東区南砂2丁目2-8		
構造・階建	RC 7階部分 / 地上10階、地下0階		
築年月	2020年10月	総戸数	135
間取り	1K	専有面積	25.14㎡
契約期間	普通借家2年	開口向き	
保険		連帯保証人	指定しない
保証会社			
その他費用	鍵交換費用22,000円 税込、Goodプレミアムα (24Hサポートのみ) 11,000円 税抜 (入居時)、住宅総合保険(フレックス)20,000円 非課税 (入居時)、Goodプレミアムα 登録料2,000円/税抜 (入居時)		
入居時期	2024年4月下旬	退去予定日	—
備考	特約等につきましてはGoodリアルエステート仲介会社様専用サイトの部屋詳細をご確認ください。/ FR1ヶ月(家賃のみ) ※1年未満の解約は短期解約違約金+FR期間の違約金、2年未満の解約はFR期間の違約金が発生します。		

インターネット 使用料無料 オートロック 宅配ボックス 専用ゴミ置き場 浴室乾燥機 ウォシュレット エレベーター 礼金0 洗面所独立 照明器具 洗濯機置場室内 バス・トイレ別

コンロ2口 システムキッチン エアコン 24H換気システム 下駄箱 防犯カメラ 光ファイバー 集合ポスト フローリング ベランダ/バルコニー 外観タイル張り

※現況と図面に相違がある場合は、現況優先となります。

株式会社Goodリアルエステート 国土交通大臣免許(2)第008569号
〒105-0004
港区新橋3丁目7-4 赤レンガ通りビル8階
TEL:03-6811-2224

仲介会社様へ
広告料:216000円

取引形態:代理			
貸主	0%	借主	100%
客付	100%	元付	0%

更にフリーレント1ヵ月（共益費込）キャンペーン中
角部屋でプライバシーに配慮された間取り・・・

Access

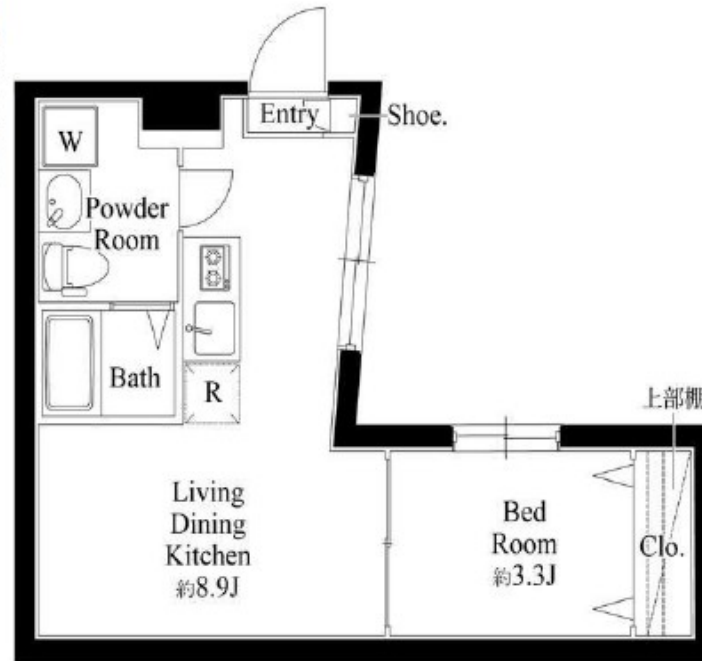
東京メトロ日比谷線
「茅場町」 駅徒歩 6分



東京メトロ日比谷線
「八丁堀」 駅徒歩 6分

- 外観コンクリート打放しデザイナーズ
- カラーTVモニター付オートロックシステム
- プライバシーを配慮した共用部内廊下
- 防犯に優れたダブルロック・ディンプルキー
- 遮音性に優れた床フローリング仕様
- 室内を快適に保つエアコン標準装備（1基）
- 室内洗濯機置き場
- 便利なクローゼット・シューズクローゼット
- 清潔な暖房便座付き温水シャワートイレ
- キッチン置き型IH2口コンロ

- ★お湯張り・追い焚き機能付セミオートバス
- 雨天・冬は必須！浴室換気乾燥暖房涼風機
- 24時間常時定風量換気システム
- パウダールーム独立洗面台
- インターネット光対応※要別途契約・費用
- プライバシー守られた共用部内廊下
- 24時間受取可能！宅配BOX
- ゴミ置場（近隣集積所）
- ダイヤル式メールボックス
- 外国籍・海外審査・高齢者相談可能



0402 号室 専有面積 26.82㎡

間取 1LDK

賃料 126,000 円/月

共益費 10,000 円/月

物件概要

所在地 / 東京都中央区新川1丁目15-5
構造・規模 / 鉄筋コンクリート造 5階建 地下1階
総戸数 / 9 戸
築年月 / 2023年11月30日
入居日 / 2024年03月12日

契約条件

敷金0ヶ月・礼金0ヶ月

C保証システム利用料（家賃総額の50%）～
↑エボス保証にて成約となった場合、年次保証料2万円
エボス保証会社承認の場合：年次2万円
24Hサポート料22,000円/2年・鍵交換代19,800円
室内抗菌処理代16,500円事務手数料5,500円
当社指定賃貸入居者総合保険加入の事（別途費用）
※資料口座引落し
普通賃貸借2年契約
早期解約違約金：1年未満1ヵ月＋FR分
☆キャンペーンは3/月末迄の成約者様限定
※指定引越し業者有

24時間安心サポート

設備のトラブルに24時間365日の受付体制

医療健康サービス 24

看護師が24時間365日ご相談に応じます。

※図面と現況が異なる場合、現況優先とさせていただきます。
※退去時清掃費用、更新時更新費用等がございます。



m's COMMUNICATION
エムズ・コミュニケーション

国土交通大臣(3)第8459号 株式会社前田
〒150-0043 東京都渋谷区道玄坂 2-19-6 スクエア渋谷

TEL 03-3770-3000

FAX 03-3770-4555

内見予約はコチラ



リアルタイム空室検索
WEB申込システム
ご登録もコチラから



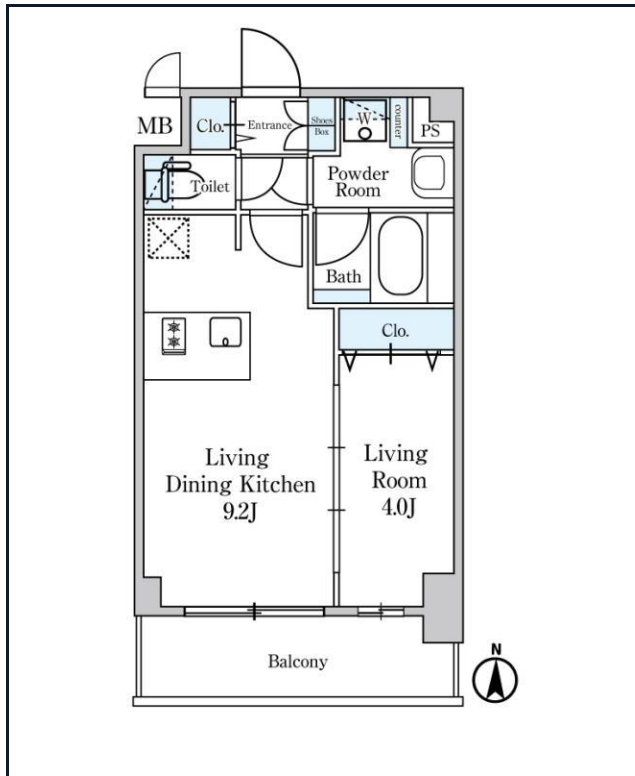
■取引態様：代理

AD200

＼(^o^)/ エムぞう君 審査問題ありません
ただいまキャンペーン中！

ディームス東陽町 II

東京メトロ東西線「東陽町」徒歩5分
東京メトロ東西線「南砂町」徒歩8分



号室	賃料		
411	144,000円		

管理費	12,000円		
敷金	144,000円	礼金	0円
所在地	東京都江東区南砂2丁目2-8		
構造・階建	RC 4階部分 / 地上10階、地下0階		
築年月	2020年10月	総戸数	135
間取り	1LDK	専有面積	32.76㎡
契約期間	普通借家2年	開口向き	
保険		連帯保証人	指定しない

保証会社			
その他費用	鍵交換費用22,000円 税込、Goodプレミアムα (24Hサポートのみ) 11,000円 税抜(入居時)、住宅総合保険(フレックス)28,000円 非課税(入居時)、Goodプレミアムα 登録料2,000円/税抜(入居時)		
入居時期	2024年4月下旬	退去予定日	—

備考	特約等につきましてはGoodリアルエステート仲介会社様専用サイトの部屋詳細をご確認ください。		
----	--	--	--



※現況と図面に相違がある場合は、現況優先となります。

株式会社Goodリアルエステート	国土交通大臣免許(2)第008569号
〒105-0004 港区新橋3丁目7-4 赤レンガ通りビル8階 TEL:03-6811-2224	

仲介会社様へ
広告料:288000円

取引形態:代理			
貸主	0%	借主	100%
客付	100%	元付	0%

東京メトロ半蔵門線 水天宮前駅 徒歩7分

東京メトロ日比谷線 人形町駅 徒歩12分
都営新宿線 浜町駅 徒歩9分



バルコニーから
スカイツリー
見えます



物件



インターネット
使用料
無料!



図面と相違する
場合は、現況を
優先致します



グランシティ日本橋水天宮			
分譲賃貸マンション			
1102号室	間取り	1LDK	
賃料	146,000円		
共益費	10,000円		
敷金	0月	礼金	0ヶ月

住所	東京都中央区日本橋中洲8-3		
建物	構造・規模	鉄骨鉄筋コンクリート造 13階建 11階	
	専有面積	36.58㎡	部屋向き 北西
	築年月	2003年8月	
更新料	新賃料の1ヶ月分	償却/敷引	0円
入居可能予定日	2024年2月中旬	契約期間	2年

ライフサポート株式会社(1年・更新可)※ご内容によってプランの変動あり
※初回保証料 (賃料+共益費)×50%~
更新料:保証期間中の家賃延滞回数(下記)により変動
※延滞回数は更新後リセット
0回-10,000円/1回-20,000円/2回-30,000円
3回-賃料(共益費込)の50%/4回以上-賃料(共益費込)の100%
(最低保証更新料40,000円)
※保証料が月額賃料を超える場合は、月額賃料が上回ります。
保険 A-LIFE(2年掛捨てタイプ)家財保険・賠償責任保険 加入必須
1DK/1SLDK: 19,500円 (積立責任保険 1,000万円/家財保険 420万円)

備考
◎契約時に別途鍵交換代 22,000円(税込)
◎事務手数料 5,500円(税込) ◎除菌消臭代 17,600円(税込)
◎当社指定の火災保険加入の事
◎1年未満解約の場合、賃料1ヶ月(賃料+共益費)の違約金あり
◎口座振替手数料 440円(税込)
◎Nサポートをご利用頂く場合がございます(1,000円/月額)
◎審査内容により、連帯保証人を付けて頂く場合がございます
◎原則、当社指定の電力会社をご利用いただけます
◎契約時ハウスクリーニング費用72,600円

★エレベータ ★オートロック
★宅配BOX ★光ファイバー
★BSアンテナ(配線のみ)
★都市ガス ★下駄箱
★インターホン(TVモニター付)
★ガスコンロ(2口・グリル付)
★フローリング ★エアコン
★ウォシュレット
★シャンプードレッサー
★室内洗濯機置場
★浴室暖房乾燥
★追い焚き ★バルコニー

現金不要! 分割可能!
初期費用
カード決済
できます!
VISA

手元から引越
家具・家電リースは
アムスなんでもリース
月々の賃料+α
で家具付賃貸にできます!

東京都知事免許(4)第84926号
アムス・エステート株式会社 賃貸課
〒170-0013 東京都豊島区東池袋1-15-12
アムスビル3階
TEL: 03-5958-0099

ネット掲載
レインズ・ATBB等
業者間サイト
以外可能

↓ 空室確認専用ダイヤル ↓
050-3173-8729
内見の際は、名刺添付の上、件名に[内見]物件名・号室、
本文に希望日時を記載の上メール送付ください。
Mail: naiken@amms.co.jp



物件番号: 128554
客付業者様へ
AD100%

■取引態様: 貸主			
手数料	負担割合	貸主	0%
	配分割合	元付	0%
		借主	100%
		客付	100%

AD⇔FR振替ご相談ください!

GENOVA水天宮前 II skygarden

号室	賃料
0803	194,000円

中型犬2匹まで！FR1ヶ月！Net無料！モジュール実装中！



- ◆外観タイル貼り
- ◆オートロックシステム
- ◆メールBOX ◆宅配BOX
- ◆共用部防犯カメラ ◆敷地内ゴミ置場
- ◆ガスキッチン3口
- ◆フローリング ◆クローゼット
- ◆バス・トイレ別 温水洗浄便座
- ◆独立洗面台 ◆浴室乾燥機
- ◆エアコン ◆バルコニー
- ◆BS CS110° 対応(別途契約)
- ◆インターネット利用料無料
- (ファイバーゲートのWi-Fi設置済)
- ◆ペット飼育可能(中型犬または猫 2匹まで、敷金は別途1ヶ月追加、管理規約あり)
- ◆駐輪場あり(初回登録料:3,300円税込)※1台のみ

【申込審査時必要類】 ※その他必要に応じて請求させていただきます。
 個人:顔写真付身分証明書(パスポートのみは不可) 源泉徴収票等
 法人:会社概要 会社謄本 決算書 入居者身分証明書
 ※店舗・教室・事務所・SOHO利用不可 法人登記・法人表札不可

図面が現状と異なる場合は現状優先とします。
 更新料:新賃料の1ヶ月分

管理費	15,000円		
敷金	0ヶ月	礼金	0ヶ月
所在地	東京都中央区 日本橋中洲10-7		
交通	東京メトロ半蔵門線 水天宮前 徒歩8分 都営新宿線 浜町 徒歩8分		
構造	鉄筋コンクリート(RC造) 8階建		
専有面積	40.86㎡	開口部方位	南東
総戸数	22戸	間取り	1LDK
築年月	2020/10	契約期間	2年
入居日	即		
設備等	都市ガス、公共下水、オートロック、TVドアホン、宅配BOX、B・T別、浴室乾燥機、追い焚き機能、洗濯機置き場室内、ペットの飼育、ガスコンロ、フローリング、バルコニー、エレベーター、CSアンテナ、BSアンテナ、ウォークインクローゼット、防犯カメラ、温水洗浄便座、ネット無料、コンロ口数三口、エアコン2基、シューズインクローク、外壁タイル、敷地内ごみ置き場		
備考	保証会社及び火災保険に加入必須 ・F1・F2タイプは火災保険費用含む(月額4,255円+700円) ・Eタイプ(初回40%+次年度以降1.4万円)は別途火災保険費用 入居時に鍵交換費用(16,500円(税込))をご負担頂きます 解約予告:2ヶ月前 更新料:新賃料の1ヶ月 ※1年未満の解約時にフリーレント期間相当額の違約金あり ※入居日は変更となる場合がございます。		

JOINT PROPERTY
 株式会社ジョイント・プロパティ
 東京都知事(3)第95919号
 〒105-0014 東京都港区芝2-31-19バンザイビル 1階
 URL: <http://www.joint-property.co.jp/index.html>
 定休日:水曜日 営業時間:10時~17時

TEL 03-5418-8284 / 03-5418-8204
 FAX 03-5418-8255
 図面取得可能、申込書取得可能、内見登録可能!!
 自動申込機能により24時間自動更新の
 物確.comへの登録はこちら!!!
 ↓↓↓↓↓↓
<https://joint-property.bukkaku.jp/>
 ※広告掲載可(レインズ以外OK、連絡不要)

担当: 菱川 雄太

入居者対応補助実施手数料	200%			
取引形態	代理			
手数料	貸主	0%	借主	100%
	元付	0%	客付	100%