

スパシエスタイル住吉

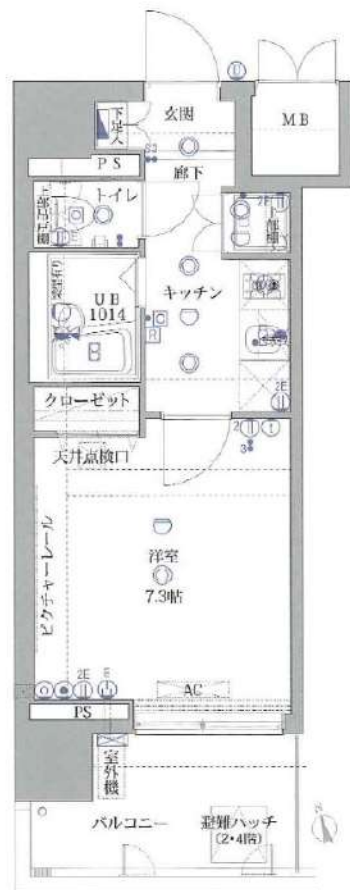
102号室

☆ペット飼育相談可(敷金1ヶ月償却)

☆

☆24時間セキュリティあり!

☆



東京メトロ半蔵門線「住吉」徒歩10分

間取り	1K
賃料	74,500円
管理費	10,000円
敷金 礼金	礼金 0ヶ月 敷金 なし

所在	東京都江東区扇橋3丁目4-8		
間取詳細	洋室7.3畳		
構造・階建	RC造 1階 / 10階建		
専有面積	24.89㎡	物件種別	マンション
築年月	2011年3月	開口向き	南
入居時期	2024年4月中旬	更新料	0.78ヶ月(新賃料)
損保	要 10,000円 1年	連帯保証人	保証人指定しない + 保証会社必要
契約期間	普通借家1年		
保証会社	(東京Aパートメント保証) 保証料(初回契約時)50%、保証料(月額)1%、月額プラン(月額 賃料総額の3%) / 初回・年間保証料なしも選択可		
駐車場	空無		
入居諸条件	ペット相談		
その他費用	契約事務手数料3,300円(入居時)、鍵交換代27,500円(入居時)、消臭除菌代8,800円(入居時)、あんしんサポートα(1年間)16,500円(年額)		
周辺施設			
設備	浴室乾燥機、室内洗濯機置き場、バストイレ別、TVモニター付インターホン、コンロ2口、エアコン付き、フローリング、24H換気システム、システムキッチン、エアコン、角部屋、オートロック、防犯カメラ、エレベーター		
備考	解約通知:2ヶ月前、1年未満解約の場合賃料1ヶ月分の違約金あり、空き予定の物件は先行契約、退去時クリーニング費用:借主負担		

※お申し込み後、審査の結果お断りさせていただく場合がございます。 ※現況と図面に相違がある場合は、現況優先となります。 ※入居可能日は、変更となる可能性がございます。

新宿本店 新宿区新宿3-21-4新宿ニュータウンビル1階
TEL: 03-6279-2032



みずべや
水商売のお部屋



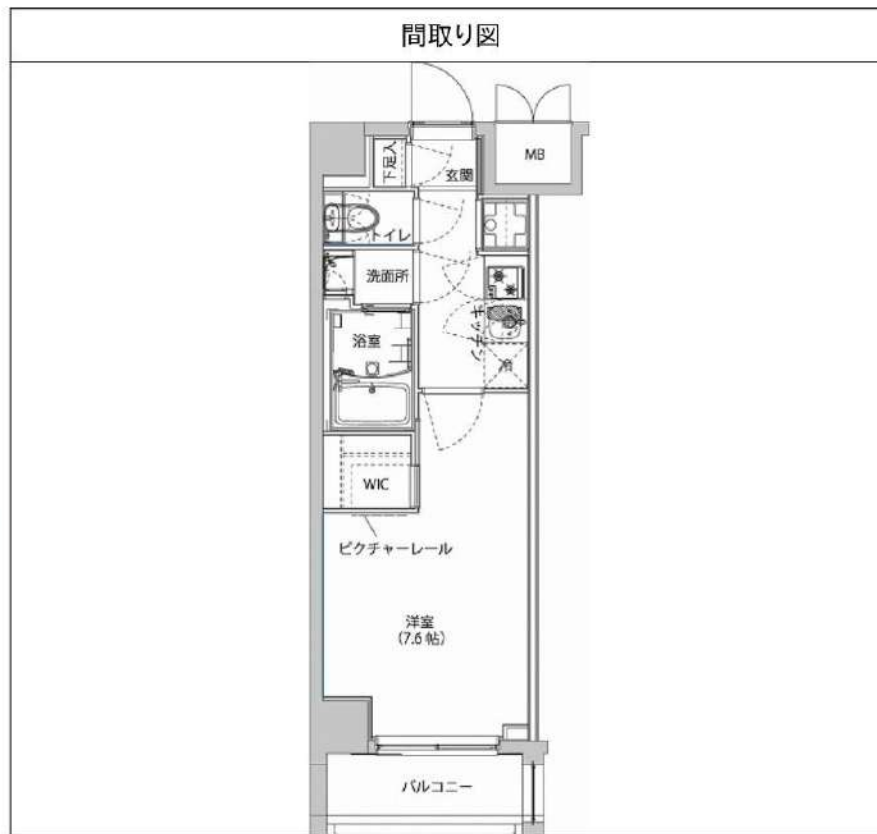
あずま通り店 新宿区歌舞伎町1-8-3良川ビル2階
TEL: 03-6205-5732

ハーモニーレジデンス東京イーストサイド 108

物件種別	間取り	賃料	管理費等
マンション	1K	84,000円	15,000円

セキュリティも室内設備も充実!ペット飼育可 高級分譲賃貸マンション♪

セキュリティも室内設備も充実!ペット飼育可 高級分譲賃貸マンション♪



敷金/保証金	0円	礼金/権利金	0円
敷引/償却金	0円	更新料	1.5ヶ月 (新賃料)
更新事務手数料			
その他費用			
物件所在地	東京都江東区大島2丁目39-4		
交通	都営新宿線 西大島駅 徒歩4分 中央・総武線各停 亀戸駅 徒歩11分 中央・総武線各停 錦糸町駅 徒歩19分		
間取り詳細			
構造	鉄筋コンクリート 1階 / 7階建		
面積	25.50㎡	向き	南
築年月	2018年8月	契約期間	普通借家契約 2年
退去日		入居時期	2024年4月12日
駐車場	駐輪場 バイク置き場		
設備	浴室乾燥、ガス給湯、バス・トイレ別、CS、シャワー、2口コンロ、ガスキッチン、温水洗浄便座、エアコン、室内洗濯機置場、押入、BS、ウォークインクローゼット、モニタ付オートロック、システムキッチン、クローゼット、フローリング、トイレ有、ガスコンロ、ユニットバス、ガスコンロ設置済、バス有、シューズボックス、洗面化粧台、TVインターホン、デザイナーズ、エレベーター、外壁タイル張り、宅配BOX		
入居諸条件	ペット可、事務所不可、二人入居可		
損害保険	要 23,000円 (2年)		
保証会社	必須 保証会社必須/～50%		
備考	■入居中サポート/21450円 ■抗菌代/17600円 ■事務手数料 /11000円 ■保証会社必須/～50% ■保険/23000円 ■鍵費用 /22000円 ■契約期間(2年普借)※違約金有☆AZPの賃料+1万円でスーパーゼロプラン適用★0 ■ペット飼育時条件有		

※図面と異なる場合は現況を優先となります。

新宿本店 新宿区新宿3-21-4新宿ニュータウンビル1階
TEL: 03-6279-2032



みずべや
水商売のお部屋

あずま通り店 新宿区歌舞伎町1-8-3良川ビル2階
TEL: 03-6205-5732

K-プラネット

401 号室

- ☆複数路線利用可能!
- ☆最寄駅まで5分以内!

- ☆
- ☆



JR中央・総武線「亀戸」徒歩5分
東武亀戸線「亀戸水神」徒歩4分
都営新宿線「大島」徒歩13分

間取り	2LDK
賃料	85,000円
管理費	10,000円
敷金 礼金	礼金 1ヶ月・敷金 なし

所在	東京都江東区亀戸5丁目45-6		
間取詳細			
構造・階建	RC造 4階 / 7階建		
専有面積	36.38㎡	物件種別	マンション
築年月	1990年5月	開口向き	西
入居時期	2024年4月中旬	更新料	1.55ヶ月(新賃料)
損保	要 20,000円 2年	連帯保証人	保証人指定しない +保証会社必要
契約期間	普通借家2年		
保証会社	(東京アパ-トメント保証) 保証料(初回契約時)50%、保証料(月額)1%、月額プラン(月額 賃料総額の3%)/初回・年間保証料なしも選択可		
駐車場	空無		
入居諸条件	ペット不可		
その他費用	契約事務手数料 11,000円(入居時)、鍵交換代 27,500円(入居時)、消臭除菌代8,800円(入居時)、ティーズサポート24(1年間)8,800円(年額)		
周辺施設			
設備	室内洗濯機置き場、バストイレ別、エアコン付き、フローリング、エアコン、角部屋		
備考	解約通知:2ヶ月前、空き予定の物件は先行契約、退去時クリーニング費用:借主負担		

※お申し込み後、審査の結果お断りさせていただく場合がございます。 ※現況と図面に相違がある場合は、現況優先となります。 ※入居可能日は、変更となる可能性がございます。

新宿本店 新宿区新宿3-21-4新宿ニュータワービル1階
TEL: 03-6279-2032



みずべや
水商売の部屋



あずま通り店 新宿区歌舞伎町1-8-3良川ビル2階
TEL: 03-6205-5732

FORTIS水天宮前 611

物件種別	間取り	賃料	管理費等
マンション	1R	86,000円	15,000円

セキュリティも室内設備も充実!高級分譲賃貸マンション♪

セキュリティも室内設備も充実!高級分譲賃貸マンション♪

外観

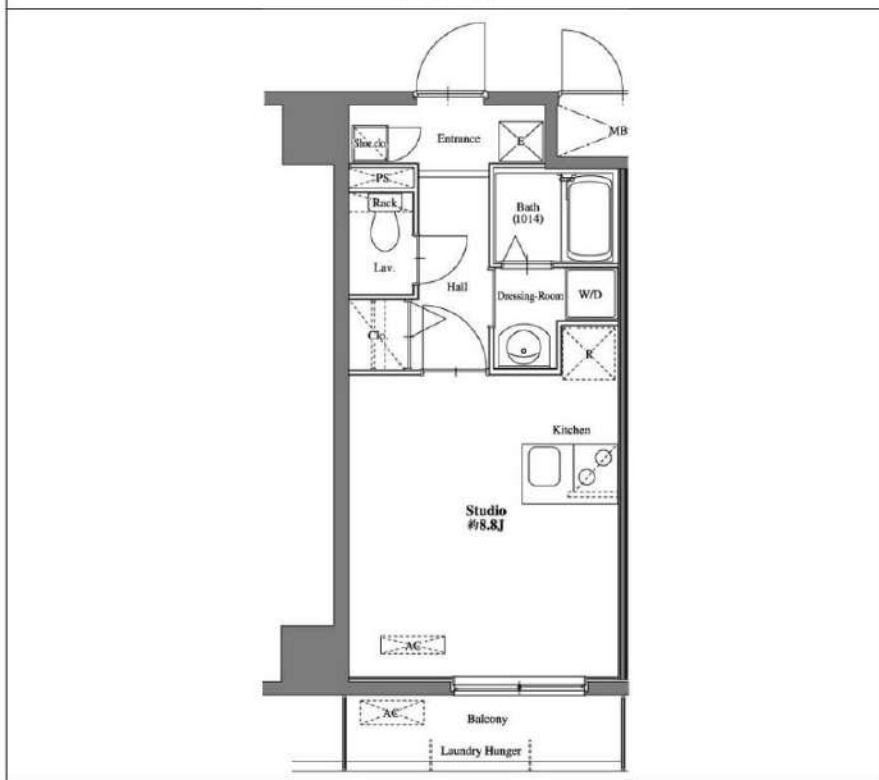


その他



※図面と異なる場合は現況を優先となります。

間取り図



敷金/保証金	0円	礼金/権利金	86,000円
敷引/償却金	0円	更新料	1.5ヶ月(新賃料)
更新事務手数料			
その他費用			
物件所在地	東京都江東区佐賀2丁目3-4		
交通	東京メトロ半蔵門線 水天宮前駅 徒歩8分 東京メトロ東西線 門前仲町駅 徒歩12分 都営大江戸線 清澄白河駅 徒歩13分		
間取り詳細			
構造	鉄筋コンクリート 6階 / 8階建		
面積	25.10㎡	向き	南西
築年月	2006年2月	契約期間	普通借家契約 2年
退去日		入居時期	2024年3月16日
駐車場			
設備	クローゼット, エアコン, 洗面化粧台, フローリング, システムキッチン, TVインターホン, 室内洗濯機置場, オール電化, IHクッキングヒーター, 押入, BS, トイレ有, バス有, 電気給湯, シューズボックス, バス・トイレ別, CS, シャワー, 2口コンロ, モニタ付オートロック, ユニットバス, デザイナーズ, エレベーター, 外壁タイル張り, 宅配BOX		
入居諸条件	二人入居可		
損害保険	要 22,000円(2年)		
保証会社	必須 保証会社必須~50%(最低保証料5万円)		
備考	<ul style="list-style-type: none"> ■入居中サポート/21450円 ■抗菌代/17600円 ■事務手数料/11000円 ■保証会社必須~50%(最低保証料5万円) ■保険/22000円 ■鍵費用/22000円 ■契約期間(2年普借) ※違約金有 ☆AZPの賃料+1万円でスーパーゼロプラン適用★0 		

新宿本店

新宿区新宿3-21-4新宿ニューワークビル1階
TEL: 03-6279-2032



みずべや
水商売のお部屋



あずま通り店

新宿区歌舞伎町1-8-3良川ビル2階
TEL: 03-6205-5732

ライジングプレイス亀戸 511

物件種別	間取り	賃料	管理費等
マンション	1K	87,500円	15,000円

セキュリティも室内設備も充実 ペット可 高級分譲賃貸マンション

セキュリティも室内設備も充実 ペット可 高級分譲賃貸マンション



敷金/保証金	0円	礼金/権利金	0円
敷引/償却金	0円	更新料	0ヶ月(新賃料)
更新事務手数料			
その他費用			
物件所在地	東京都江東区亀戸7丁目10-18		
交通	中央・総武線各停 亀戸駅 徒歩8分 都営新宿線 大島駅 徒歩13分 東武亀戸線 亀戸水神駅 徒歩6分		
間取り詳細			
構造	鉄筋コンクリート 5階 / 18階建		
面積	29.28㎡	向き	北
築年月	2015年7月	契約期間	普通借家契約 2年
退去日		入居時期	2024年4月16日
駐車場	駐輪場 バイク置き場		
設備	浴室乾燥、ガス給湯、バス・トイレ別、CS、シャワー、2口コンロ、ガスキッチン、温水洗浄便座、エアコン、洗面所独立、室内洗濯機置場、押入、BS、ウオーキングクローゼット、シューズボックス、モニタ付オートロック、洗面化粧台、クローゼット、フローリング、トイレ有、ガスコンロ、ユニットバス、バス有、システムキッチン、TVインターホン、メールボックス、デザイナーズ、エレベーター、外壁タイル張り、宅配BOX		
入居諸条件	ペット可、事務所不可、二人入居可		
損害保険	要 23,000円(2年)		
保証会社	必須 保証会社必須/～50%		
備考	★契約金は家賃と保険※仲手別途■入居中サポート/1500円/月■保険/23000円■保証会社必須/～50%■短期解約違約金有■ペット飼育時条件有■鍵費用/22000円(退去時請求)■更新事務手数料22000円■保証会社更新料は借主負担		

※図面と異なる場合は現況を優先となります。

新宿本店 新宿区新宿3-21-4新宿ニューワールドビル1階
TEL: 03-6279-2032



みずべや
水商売のお部屋



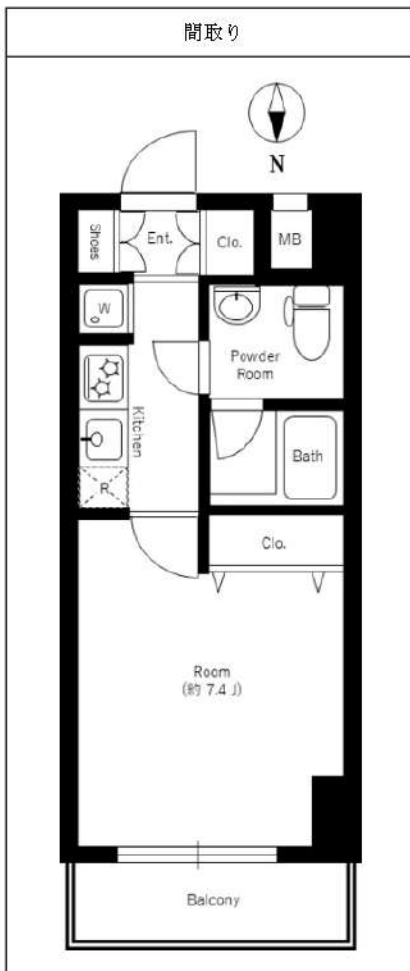
あずま通り店 新宿区歌舞伎町1-8-3良川ビル2階
TEL: 03-6205-5732

プレール・ドゥーク木場駅前 1003

ペット飼育時敷金+1ヶ月（償却）
小型犬・猫1匹まで飼育可

間取り	賃料	管理費
1K	94,000円	9,000円

交通	東京メトロ東西線 『木場』 駅 徒歩2分／東京メトロ東西線 『東陽町』 駅 徒歩8分
	東京メトロ東西線 『門前仲町』 駅 徒歩15分



敷金/保証金	0ヶ月	礼金/権利金	1ヶ月
敷引/償却金		更新料	1ヶ月(新賃料)

その他費用
 (必須) 緊急サポート代1,000円/月
 (必須) 害虫駆除殺菌消毒代19,000円
 (必須) 家財保険料18,000円/2年
 (必須) 鍵交換代:24,200円
 ※すべて税込金額となります。
 ※ペット飼育可能物件の場合敷金+1ヶ月(退去時償却)+賃料3,000円増額もしくは礼金10万円頂戴いたします。小型犬or猫1匹までに限る。

物件種別	マンション		
物件所在地	東京都江東区東陽3丁目4-4		
間取り詳細	洋室7.4畳	平米数	25.67平米
構造	RC 地上14階建	向き	北
築年月日	2013年7月	契約期間	普通契約 2年
駐輪場	無	入居時期	2024年4月下旬
駐車場			
バイク置き場		建物管理会社	

専有部分
 インターフォン:TVモニター付き/オートロック/モニター付オートロック/フローリング/バルコニー・バルコニー/クローゼット:1/下駄箱/バス・トイレ:別室/浴槽/シャワー/浴室乾燥機/温水洗浄便座/暖房便座/洗面台/独立洗面台/脱衣所/洗濯機置き場:室内/システムキッチン/コンロ口数:2口/コンロ種類:都市ガス/コンロ設置済/冷房/BS/CS/光ファイバー

共有部分
 都市ガス/公営水道/エレベーター:1基/オートロック/防犯カメラ/宅配ボックス/集合ポスト/専用ゴミ置き場:あり

保証会社
 ①ジャックス②エポス③Casa ※①②③の順番で審査をかけます。
 初回契約時:40%(非課税)
 更新時:10,000円/年～
 備考:海外審査の場合 ※①Casa②GTNの順番で審査をかけます。
 大手法人契約の場合 保証会社利用無相談可能

入居条件
 子供可/二人入居可/外国人可/ナイトワーク可/未成年可/分譲タイプ/ペット:相談/ルームシェア:相談

備考
 短期違約金有(1年未満退去の場合賃料等総額1ヶ月)・解約予告2ヶ月前・更新事務手数料22,000円(税込)・内見ができない(空き予定等)申込に関しては、先行契約となります。

新宿本店 新宿区新宿3-21-4新宿ニュータワービル1階
 TEL:03-6279-2032



みずべや
 水商売のお部屋



あずま通り店 新宿区歌舞伎町1-8-3良川ビル2階
 TEL:03-6205-5732

ZOOM大島 1005

物件種別	間取り	賃料	管理費等
マンション	1K	99,000円	15,000円


敷金/保証金	0円	礼金/権利金	0円
敷引/償却金		更新料	1ヶ月(新賃料)
更新事務手数料			
その他費用	[月次費用]家財保険+付帯サービス(税込):1,735円 [備考]■契約時:当月分+翌月分の賃料・管理費をお支払い頂きます ■ペット飼育時:敷金1ヶ月追加(別途飼育規則参照・要申請書) ■解約時:ルームクリーニング費用及び借主負担分の原状回復費用をお支払い頂きます		
物件所在地	東京都江東区大島7丁目22-19		
交通	都営新宿線 大島駅 徒歩4分 都営新宿線 東大島駅 徒歩8分 中央・総武線各停 亀戸駅 徒歩21分		
間取り詳細	10階:洋室 6.00畳		
構造	鉄筋コンクリート 10階 / 14階建		
面積	26.05㎡	向き	西
築年月	2023年6月下旬	契約期間	普通借家契約 2年
退去日		入居時期	即入居
駐車場	要問合せ 駐輪場 バイク置き場		
設備	2口ガス 独立洗面台 脱衣室 浴室換気乾燥機 追焚 温水洗浄便座 エアコン 角部屋		
入居諸条件	ペット可		
損害保険			
保証会社	必須 トーシンライフ、オリコフォレントインシュア、全保連/保証料:初回=賃料等×50%、月額=賃料等×1%		
備考	■民泊利用不可 ■自転車:月額500円 バイク:月額2000円 ※要空き確認・2年分一括払い ■部屋タイプ:E (注)1年未満の解約で、賃料及び管理費1ヶ月分の短期解約違約金あり■外国籍相談可(申込条件:在留カード必須、日本語読み書き出来る方、連帯保証人必須:日本人又は永住者)■大手法人保証会社未加入時:敷金・礼金を各1ヶ月追加		

外観



その他

間取り図



※図面と異なる場合は現況を優先となります。

新宿本店

新宿区新宿3-21-4新宿ニュータワービル1階
TEL: 03-6279-2032



みずべや
水商売のお部屋



あずま通り店

新宿区歌舞伎町1-8-3良川ビル2階
TEL: 03-6205-5732

ペット可築浅分譲賃貸マンション ルフォンリブレ大島

都営新宿線「大島」駅徒歩4分
都営新宿線「西大島」駅徒歩6分
JR総武線「亀戸」駅徒歩15分



設備概要

- *TVモニター付オートロック
- *2口ガスシステムキッチン
- *独立洗面化粧台
- *ウォシュレット
- *エアコン1基
- *室内洗濯機置き場
- *浴室換気乾燥機暖房機
- *ウォークインクローゼット
- *シューズインクローゼット
- *床暖房
- *食洗機
- *ミストサウナ
- *インターネット対応(※ファミリーネットジャパン/ネット無料)
- *BS・CS・CATV (東京ベイネットワーク)
- *セコム
- *宅配ボックス・メールボックス
- *エレベーター
- *敷地内ゴミ置場 (24時間ゴミ出し可)
- *バイク置き場 (ミニバイク月額2,000円)
- *駐輪場 (1年一括2400円~3,600円、要ステッカー)

※ライフラインに關して※
※申込自由※
※電気含むその他ライフライン→ライフライン取次業者からご案内
事前にご案内をお願いします! ※対象物件あり

ネット無料



ペット可! 床暖房 ミストサウナ

物件概要

名称: ルフォンリブレ大島
所在地: 東京都江東区大島4丁目8番8号
構造: 鉄筋コンクリート造 地上14階建て
竣工: 2020年1月
交通: 都営新宿線「大島」駅徒歩4分
都営新宿線「西大島」駅徒歩6分
JR総武線「亀戸」駅徒歩15分

条件: 敷金1ヶ月/礼金1ヶ月
更新料 新賃料の1ヶ月分
文書事務手数料 5,500円(税込)
鍵交換代 25,300円(税込)
ステージ安心サポート24 19,800円(税込)
振替事務手数料 330円(税込)/月

火災保険: 18,000円
■その他 / 保証会社加入のこと
保証人不要プランご相談可能
初回保証料: 毎月支払額の30%~40%
※学生プラン有り: 初回保証料 10,000円~
月額保証料 700円
★エボス⇒賃料等 引落時から請求開始
★ルームバンクインシュア⇒賃料月分請求開始
※保証会社利用しない場合は、敷金2ヶ月
※別途留学生プラン有(連帯保証人不要)

~ご利用保証会社~
エボスROOM iD・ルームバンクインシュア
初回保証料: 保証人有30%・保証人なし40%
※初期費用のお支払いにクレジットカード決済をご利用可
※法人様契約の際の諸条件は別途お問い合わせください

セコム

食洗機

ペット飼育可能
(敷金プラス1ヶ月預かり)
※猫・犬いずれか2匹
(40cm以内)



【募集条件】

号室	賃料	間取り	専有面積	現況
301	105,000円	1DK	28.15㎡	3/31空予定

管理費 10,000円

※退去時、貸主の指定業者による室内のクリーニング費用(49,500円・税込)エアコン内部洗浄(12,100円・税込/台)は借主様負担となります。

図面と現況が異なる場合は、現況優先と致します

新宿本店 新宿区新宿3-21-4新宿ニュータウンビル1階
TEL: 03-6279-2032



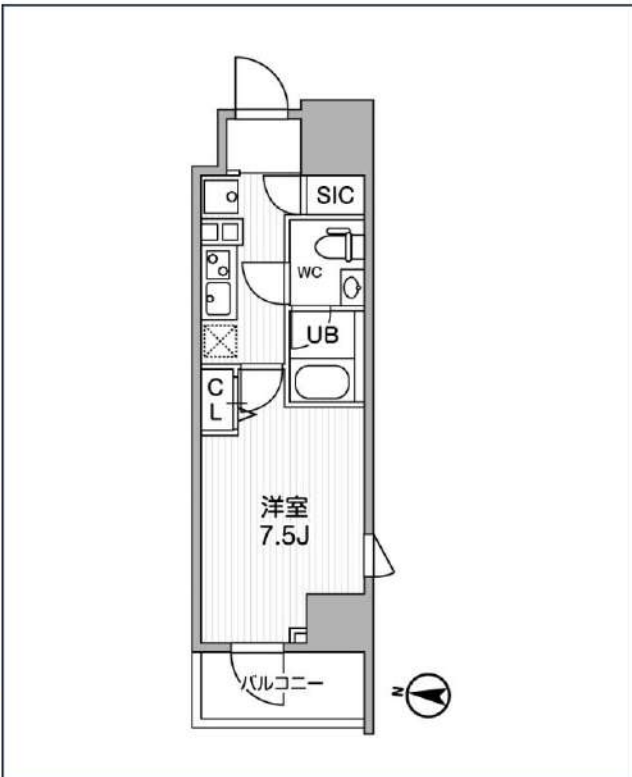
みずべや
水商売のお部屋



あずま通り店 新宿区歌舞伎町1-8-3良川ビル2階
TEL: 03-6205-5732

ALTERNA 亀戸

JR中央・総武線「亀戸」徒歩5分



号室	賃料	
306	106,000円	

管理費	10,000円	
敷金	なし	礼金 0円
所在地	東京都江東区亀戸1丁目31-6	
構造・階建	RC 3階部分 / 地上13階、地下0階	
築年月	2022年2月	総戸数 72
間取り	1K	専有面積 25.51㎡
契約期間	普通借家2年	開口向き 西
保険		連帯保証人 指定しない

保証会社		
その他費用	鍵交換費用24,200円 税込、Goodプレミアムα (24Hサポートのみ) 11,000円 税抜(入居時)、住宅総合保険(フレックス)20,000円 非課税(入居時)、Goodプレミアムα 登録料2,000円/税抜(入居時)	
入居時期	即入居可	退去予定日 -

備考
 特約等につきましてはGoodリアルエステート仲介会社様専用サイトの部屋詳細をご確認ください。/ ◆◇キャンペーン◆◇フリーレント1ヶ月(家賃のみ)!!!※2年未満の語学学校生様または海外審査の方はFRなし+AD募集条件よりマイナス1ヵ月となります。

インターネット 使用料無料 オートロック 宅配ボックス 専用ゴミ置き場 浴室乾燥機 ウォシュレット エレベーター 礼金0 カウンターキッチン ウォークインクローゼット 洗面所独立 照明器具

洗濯機置場室内 バス・トイレ別 コンロ2口 システムキッチン エアコン 24H換気システム 下駄箱 防犯カメラ 光ファイバー 集合ポスト 築2年以内 即入居可

※現況と図面に相違がある場合は、現況優先となります。

新宿本店 新宿区新宿3-21-4新宿ニューパークビル1階
 TEL: 03-6279-2032



みずべや
 水商売のお部屋



あずま通り店 新宿区歌舞伎町1-8-3良川ビル2階
 TEL: 03-6205-5732