

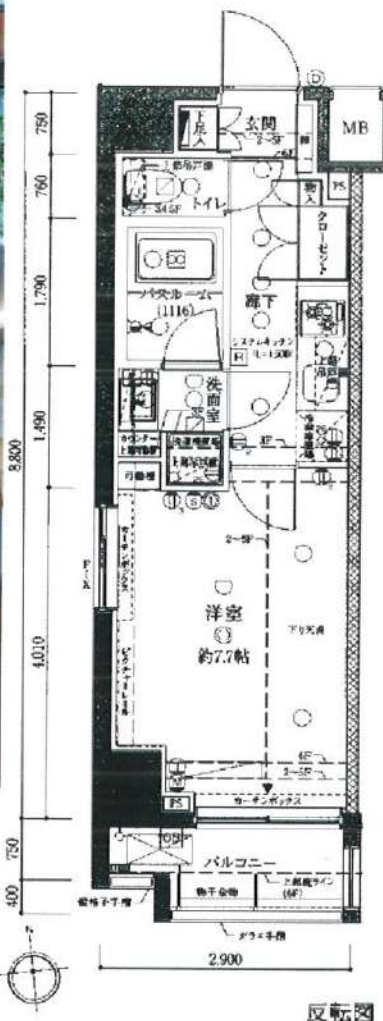
FOR RENT

賃料 70,000 円
管理費 15,000 円

- 都営三田線「西台駅」徒歩10分
- 都営三田線「高島平駅」徒歩11分

クレヴィスタ板橋西台II

207号室



所在地	東京都板橋区高島平9丁目43-6
間取	1K
建築年月	2017年2月
専有面積	25.52㎡
月額賃料	70,000 円
月額管理費	15,000 円
敷金・礼金	敷金 0 ヶ月 礼金 1 ヶ月

契約期間	普通賃貸借契約 2年間
構造・階層	RC造 地上10階建
開口向き	南
現況	空き予定(4月30日解約予定)
引渡	相談

設備等	<ul style="list-style-type: none"> ○オートロック○宅配ボックス○防犯カメラ○エレベーター○バルコニー ○ガス○敷地内ゴミ置き場○ヒーター付インターホン○角部屋 ○バス別○温水洗浄便座○エアコン○2口コンセント○追い焚き ○カーペット○浴室乾燥機○独立洗面台○ガス○ガス○ガス ○室内洗濯機置場○駐輪場○バイク置場○駐車場○都市ガス ○インターネット無料
-----	--

備考	<ul style="list-style-type: none"> ●保証会社:利用必須(賃料総額50%~、月々賃料総額の1.1%) ●早期解約違約金有:1年未満解約/賃料総額の1ヶ月分 ●解約予告:2ヶ月前 ●更新料:新賃料の1ヶ月分 ●更新事務手数料:新賃料の0.25ヶ月分(税別) ●ルームクリーニング費用:40,000円(税別)/解約時 ●エアコンクリーニング費用:15,000円(税別)/基/解約時 ●家財保険料:18,000円/2年間 ●24時間サポート料:15,000円(税別)/2年間 ●鍵交換費用AL連動無:30,000円(税別)~/任意 ●AL連動有:44,000円(税別)~/任意
----	---

ペット飼育相談可能敷金1ヶ月分追加(退去時償却)



新宿本店 新宿区新宿3-21-4新宿ニュータウンビル1階
TEL: 03-6279-2032



みずべや
水商売のお部屋



あずま通り店 新宿区歌舞伎町1-8-3良川ビル2階
TEL: 03-6205-5732

ルール南池袋 506

物件種別	間取り	賃料	管理費等
マンション	1K	79,500円	13,500円

24時間緊急通報システム,2F以上,オートロック,ディンプルキー,モニタ付オートロック,外壁タイル張り,分譲タイプ,防犯カメラ

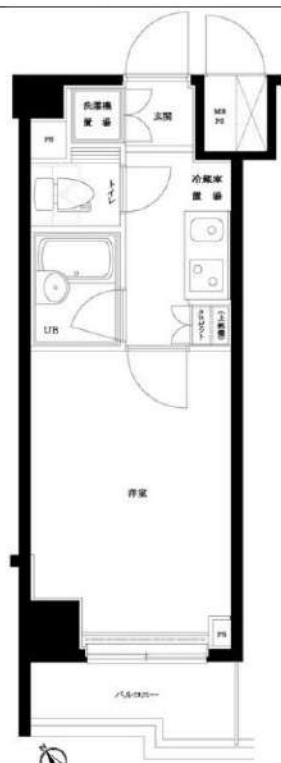
外観



その他



間取り図



敷金/保証金	0円	礼金/権利金	79,500円
敷引/償却金	0円	更新料	1ヶ月(新賃料)
更新事務手数料			
その他費用	[一時金]TFDclub: 17,000円, 鍵交換費用: 16,500円, ルームクリーニング費用(退去時): 55,000円		
物件所在地	東京都豊島区南池袋4丁目22-19		
交通	東京メトロ有楽町線 東池袋駅 徒歩3分 山手線 池袋駅 徒歩15分 都電荒川線 東池袋四丁目駅 徒歩3分		
間取り詳細	5階: 洋室 6.50畳, K 2.00畳		
構造	鉄筋コンクリート 5階 / 9階建		
面積	21.28㎡	向き	南西
築年月	2007年8月下旬	契約期間	普通借家契約 2年
退去日	2024年3月4日	入居時期	2024年3月下旬
駐車場	無 駐輪場		
設備	24時間換気システム,2口コンロ,BS,CS,TVインターホン,エアコン,ガスコンロ設置済,ガス給湯,クローゼット,システムキッチン,シャワー,トイレ有,バス・トイレ別,バス有,フローリング,ユニットバス,温水洗浄便座,室内洗濯機置場,照明付き,浴室乾燥,24時間ゴミ出し可,エレベーター,宅配BOX,敷地内ゴミ置き場		
入居諸条件	二人入居不可		
損害保険	要 全管協少額短期保険株式会社 18,000円(2年)		
保証会社	必須 初回保証料30%(家賃+管理費)年間保証料10,000円 ※学生初回保証料9,000円		
備考	タイル貼分譲賃貸 浴室換気乾燥機 TVモニター付インターホン バス・トイレ別 2口ガスシステムキッチン 宅配BOX		

新宿本店 新宿区新宿3-21-4新宿ニュータウンビル1階
TEL: 03-6279-2032



みずベイ
水商売のお部屋



あずま通り店 新宿区歌舞伎町1-8-3良川ビル2階
TEL: 03-6205-5732

RENECAT導入済物件★消臭抗菌効果が半永久持続
★家具・家電付賃貸へ変更可★すぐお住まいになれます

0506 号室 専有面積 20.74㎡

間取 1K

賃料 **93,000** 円/月

共益費 15,000 円/月

物件概要

所在地／ 東京都豊島区池袋1丁目13-24
構造・規模／ 鉄筋コンクリート造 14階建
総戸数／ 72 戸
築年月／ 2012年03月02日
入居日／ 2024年04月18日

契約条件

敷金0ヶ月・礼金0ヶ月

SC保証システム利用料:家賃総額55%(最低金額5.5万円)
保証人有りプラン:家賃総額の30%(最低金額3万円)
24Hサポート料22,000円/1年・鍵交換代19,800円
室内抗菌処理代16,500円事務手数料5,500円
当社指定火災保険(ジック)加入の事(別途費用)
賃料口座引落し(口座振替手数料別途費用有)
普通賃貸借1年契約(更新型)※
※1、2回目の更新時5%の賃料改定あり。更新料は1回のみ。
2回目以降の更新料は無い為、安心して永くお住まいいただけます



24時間安心サポート

設備のトラブルに24時間365日の受付体制

医療健康サービス 24

看護師が24時間365日ご相談に応じます。

Access

JR山手線
「池袋」駅徒歩 9分

東京メトロ副都心線
「池袋」駅徒歩 9分

- タイル貼りの美しい外観
- TVモニター付オートロックシステム
- 共用部・エレベーター防犯カメラ
- ダブルロック&ディンプルキー
- 床フローリング仕様
- 洋室エアコン標準装備
- オリジナルシステムキッチン
- 2口ガスコンロ
- ★雨天や冬は必須!浴室換気乾燥暖房機
- 温水シャワートイレ
- お湯張り機能付きバス
- 収納便利なクローゼット
- トール型シューズBOX
- インターネット光対応(別途費用)
- BS・110°CS対応(別途費用)
- 24時間受取可能宅配BOX
- 駐輪場(空き条件等含め要詳細確認)
- バイク・駐車場(空き条件等含め要確認)
- ペット可:別途敷金1ヶ月小型1匹まで
- 2人入居・外国籍入居可能・海外審査可能



新宿本店 新宿区新宿3-21-4新宿ニュータワービル1階
TEL: 03-6279-2032



みずばや
水商売のお部屋



あずま通り店 新宿区歌舞伎町1-8-3良川ビル2階
TEL: 03-6205-5732

Duo Scala

TOKI WADA I

デュオ・スカーラ常盤台

- 所在地 / 東京都板橋区南常盤台1丁目16番11号
- 交通 / 東武東上線「ときわ台」駅徒歩4分
- 完成 / 2004年6月
- 構造・規模 / 鉄筋コンクリート造・地上10階建
- 契約期間 / 2年間(更新可)
- 敷金・礼金 / 各1ヶ月
- 更新料 / 新賃料の1ヶ月分
- 入居日 / 3月下旬(2月29日退去予定)

分譲賃貸

※ペット・SOHO不可



現地

Etype 1DK

専有床面積 34.05㎡ (10.30坪)

バルコニー面積2.84㎡ (0.85坪)



★保証人不要システム利用必須★

全保連(株)

初回保証料：総賃料の40%

年間保証料：11,000円

口座振替手数料：330円

※別の保証会社をご利用

頂く場合もございます

◇◆害虫駆除サービス◇◆
(お客様の任意で承ります)
1R~2LDK 16,500円
今なら除菌サービス!



○充実の仕様・設備○



TVモニター付
オートロック



宅配ボックス



追焚機能付
オートバス



エアコン



ディンプルキー
ダブルロック



システムキッチン



フローリング



ウォッシュレット



浴室乾燥機



先ファイバー対応

★24時間メンテナンスサービス JS24★

2年間/16,500円



CATV
BS・CS

●火災保険料：20,000円/2年(当社指定)

●24時間メンテナンスサービス：16,500円/2年

●鍵交換代：38,500円

●図面と現況が異なる場合は、現況を優先します

●CSは受信不可能なチャンネルがございます

●当社指定の入居申込書にご記入願います

●入居審査及び契約時に書類の提出をお願いします

●成約時、仲介手数料として賃料の1ヶ月分(税別)を申し受けます

●先行申込不可、内見後の申込になります

605号室 賃料95,000円

管理費10,000円

新宿本店 新宿区新宿3-21-4新宿ニュータウンビル1階
TEL : 03-6279-2032



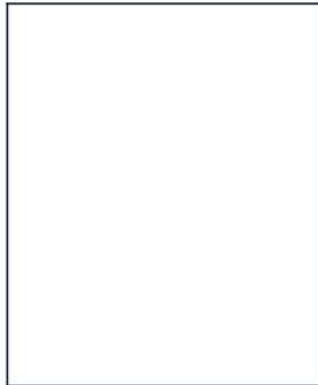
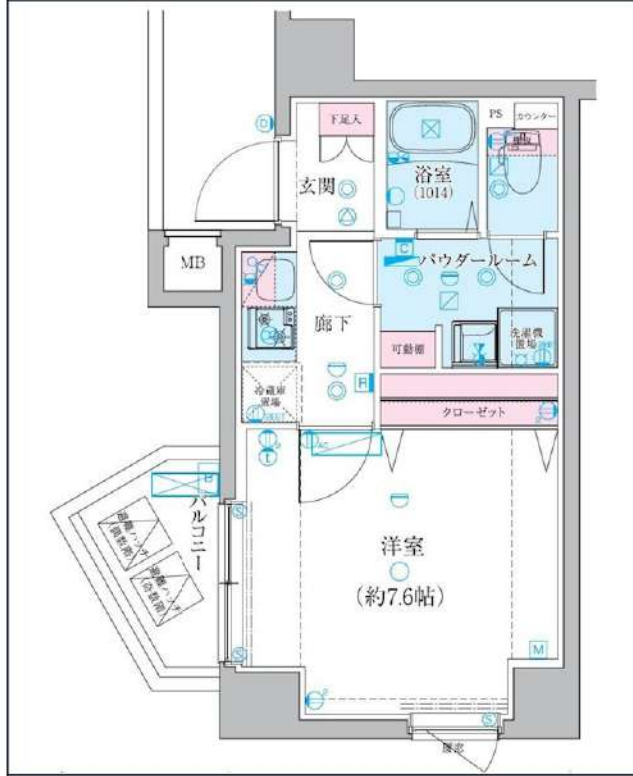
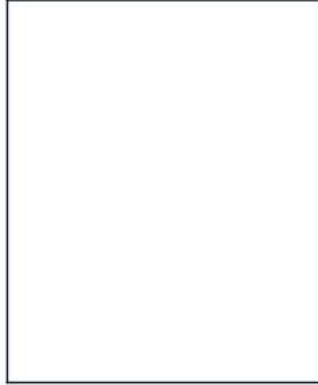
みずべや
水商売のお部屋



あずま通り店 新宿区歌舞伎町1-8-3良川ビル2階
TEL : 03-6205-5732

ジェノヴィア椎名町

留学生含む外国籍相談可 ペット多頭飼い相談可



- 新築
- 都市ガス
- 独立洗面台
- インターネット使用料無料
- システムキッチン
- 宅配ボックス
- 駐輪場
- バイク置き場
- 浴室乾燥機
- ウォシュレット
- オートロック
- 洗濯機取込
- エアコン
- ペット相談
- 二人入居相談
- 防犯カメラ
- エレベーター
- バス・トイレ別
- コンロ2口
- フローリング
- ベランダバルコニー
- 礼金0
- 角部屋
- 2面採光

西武池袋線「椎名町」徒歩5分
都営大江戸線「落合南長崎」徒歩12分
西武新宿線「下落合」徒歩13分

号室	賃料
303	111,500円

管理費	10,000円		
敷金	なし	礼金	0ヶ月
その他費用	ハウスクリーニング38,500円(退去時)		
所在地	〒171-0052 東京都豊島区南長崎1丁目1-19		
構造・階建	RC 3階部分 / 12階		
築年月	2024年2月	専有面積	25.78㎡
間取り	1K	開口向き	北西
契約期間	普通借家2年	更新料	1ヶ月(新賃料)
保険	更新事務手数料		
保証会社	ルームバンク(グ) 保証料(初回契約時)40%、保証料(月額)2700円、※月額保証に保険、駆けつけ費用含む※外国籍の場合 初回保証料80%+10,800円 年毎10,800円+月額保証料2,700円		
退去予定日	入居時期	2024年3月上旬	
備考	<ul style="list-style-type: none"> ・1年未満の解約は短期解約違約金有⇒賃料、管理費総額1ヶ月分 ・解約予告2ヶ月前 ・法人契約の場合、敷金1ヵ月増額 ・水商売の方 保証会社+保証人+契約時ルームクリーニング代必須 ・ペット飼育の場合、敷金1ヶ月増額/償却&初回保証料+20% 		

・BS/CS/インターネットWi-Fi無料(要確認)・駐輪場 16台/無料(要空確認)・バイク置き場 6台(要空確認)・民泊不可・契約時、緊急連絡先の身分証写し提出必須・保険料は保証会社によって変更がございます

新宿本店 新宿区新宿3-21-4新宿ニューワークビル1階
TEL: 03-6279-2032



みずべや
水商売のお部屋



あずま通り店 新宿区歌舞伎町1-8-3良川ビル2階
TEL: 03-6205-5732

ハーモニーレジデンス山手巢鴨ザ・ガーデン 403

物件種別	間取り	賃料	管理費等
マンション	1DK	119,000円	15,000円

【WiFiインターネット無料!※FGBB】ペット飼育可!築浅高級賃貸マンション 人気のバス・トイレ・洗面完全独立タイプ

【WiFiインターネット無料!※FGBB】ペット飼育可!築浅高級賃貸マンション 人気のバス・トイレ・洗面完全独立タイプ



敷金/保証金	0円	礼金/権利金	119,000円
敷引/償却金	0円	更新料	1.5ヶ月(新賃料)
更新事務手数料			
その他費用			
物件所在地	東京都豊島区巢鴨4丁目16-4		
交通	都営三田線 巢鴨駅 徒歩9分 山手線 大塚駅 徒歩10分 山手線 駒込駅 徒歩22分		
間取り詳細	DK 5.40畳, 洋室 4.50畳		
構造	鉄筋コンクリート 4階 / 5階建		
面積	25.44㎡	向き	北東
築年月	2021年4月	契約期間	普通借家契約 2年
退去日		入居時期	2024年5月7日
駐車場			
設備	浴室乾燥, ガス給湯, バス・トイレ別, CS, シャワー, 2口コンロ, ガスキッチン, 温水洗浄便座, エアコン, 室内洗濯機置場, 押入, BS, モニタ付オートロック, シューズボックス, ネット使用料不要, クローゼット, フローリング, トイレ有, ガスコンロ, ユニットバス, バス有, システムキッチン, 洗面化粧台, TVインターホン, デザイナーズ, エレベーター, 外壁タイル張り, 宅配BOX		
入居諸条件	ペット可, 事務所不可, 二人入居可		
損害保険	要 22,000円(2年)		
保証会社	可 保証会社必須~50%(最低保証料5万円)		
備考	■入居中サポート/21450円 ■抗菌代/17600円 ■事務手数料/11000円 ■保証会社必須~50%(最低保証料5万円) ■保険/22000円 ■鍵費用/22000円 ■契約期間(2年普借)※違約金有 ☆AZPの賃料+1万円でスーパーゼロプラン適用★0 ■ペット飼育時条件有		

新宿本店 新宿区新宿3-21-4新宿ニュータウンビル1階
TEL: 03-6279-2032



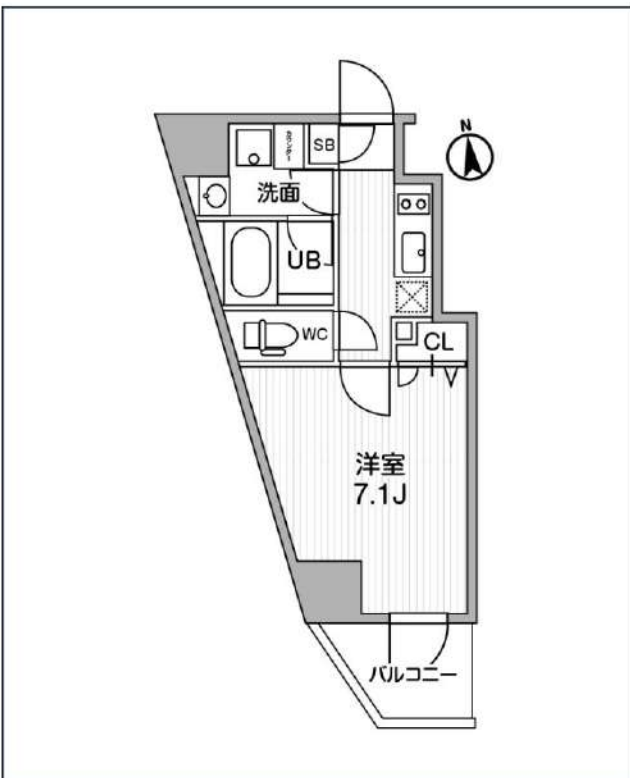
みずべや
水商売のお部屋



あずま通り店 新宿区歌舞伎町1-8-3良川ビル2階
TEL: 03-6205-5732

ALTERNA東池袋

東京メトロ有楽町線「東池袋」徒歩3分
JR山手線「池袋」徒歩7分
西武池袋線「池袋」徒歩7分



号室	賃料
512	124,000円

管理費	10,000円		
敷金	なし	礼金	0円
所在地	東京都豊島区南池袋2丁目36-11		
構造・階建	RC 5階部分 / 地上8階、地下0階		
築年月	2022年12月	総戸数	82
間取り	1K	専有面積	25.76㎡
契約期間	普通借家2年	開口向き	南
保険		連帯保証人	指定しない

保証会社			
その他費用	鍵交換費用24,200円 税込、Goodプレミアムα (24Hサポートのみ) 11,000円 税抜(入居時)、住宅総合保険(フレックス)20,000円 非課税(入居時)、Goodプレミアムα 登録料2,000円/税抜(入居時)		
入居時期	2024年3月下旬	退去予定日	—

備考
特約等につきましてはGoodリアルエステート仲介会社様専用サイトの部屋詳細をご確認下さい。/ ※注意※2年以内の語学学校生様または海外審査の方はFRなし+AD募集条件よりマイナス1ヵ月となります。

インターネット 使用料無料 オートロック 宅配ボックス 専用ゴミ置き場 浴室乾燥機 ウォシュレット エレベーター 礼金0 洗面所独立 照明器具 洗濯機置場室内 バス・トイレ別

コンロ2口 システムキッチン エアコン 24時間換気システム 下駄箱 防犯カメラ 集合ポスト 築2年以内 フローリング ベランダ/バルコニー 外観タイル張り

新宿本店

新宿区新宿3-21-4新宿ニュータワービル1階
TEL: 03-6279-2032



みずもべや
水商売のお部屋

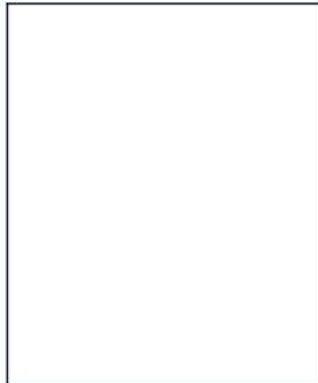
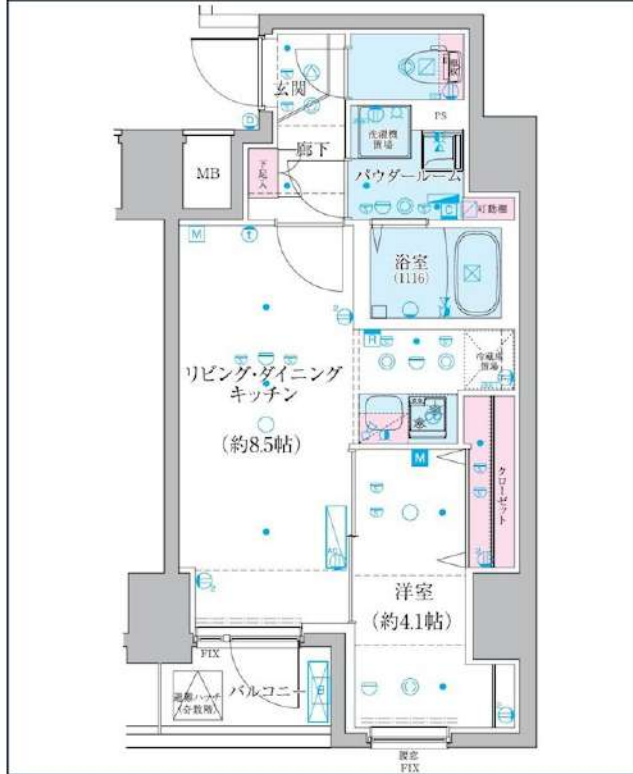
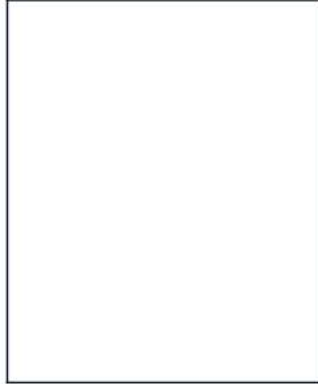


あずま通り店

新宿区歌舞伎町1-8-3良川ビル2階
TEL: 03-6205-5732

ジェノヴィア椎名町

留学生含む外国籍相談可 ペット多頭飼い相談可



- 新築
- 都市ガス
- 独立洗面台
- インターネット使用料無料
- システムキッチン
- 宅配ボックス
- 駐輪場
- バイク置き場
- 浴室乾燥機
- ウォシュレット
- オートロック
- 洗濯機取込
- エアコン
- ペット相談
- 二人入居相談
- 防犯カメラ
- エレベーター
- バス・トイレ別
- コンロ2口
- フローリング
- ベランダ/バルコニー
- 礼金0
- 角部屋
- 24Hゴミ置き場

西武池袋線「椎名町」徒歩5分
都営大江戸線「落合南長崎」徒歩12分
西武新宿線「下落合」徒歩13分

号室	賃料
701	138,000円

管理費	15,000円		
敷金	なし	礼金	0ヶ月
その他費用	ハウスクリーニング49,500円(退去時)		
所在地	〒171-0052 東京都豊島区南長崎1丁目1-19		
構造・階建	RC 7階部分 / 12階		
築年月	2024年2月	専有面積	33.04㎡
間取り	1LDK	開口向き	南東
契約期間	普通借家2年	更新料	1ヶ月(新賃料)
保険	更新事務手数料		
保証会社	ルームバンク(グ) 保証料(初回契約時)40%、保証料(月額)2700円、※月額保証に保険、駆けつけ費用含む※外国籍の場合 初回保証料80%+10,800円年毎10,800円+月額保証料2,700円		
退去予定日		入居時期	2024年3月上旬
備考	・1年未満の解約は短期解約違約金有⇒賃料、管理費総額1ヶ月分 ・解約予告2ヶ月前 ・法人契約の場合、敷金1ヵ月増額 ・水商売の方 保証会社+保証人+契約時ルームクリーニング代必須 ・ペット飼育の場合、敷金1ヶ月増額/償却&初回保証料+20%		

・BS/CS/インターネットWi-Fi無料(要確認)・駐輪場 16台/無料(要空確認)・バイク置き場 6台(要空確認)・民泊不可・契約時、緊急連絡先の身分証写し提出必須・保険料は保証会社によって変更がございます

新宿本店 新宿区新宿3-21-4新宿ニューワールドビル1階 TEL: 03-6279-2032
みずべや 水商売のお部屋
あずま通り店 新宿区歌舞伎町1-8-3良川ビル2階 TEL: 03-6205-5732