

築浅ペット可高級分譲賃貸マンション

# ARCOBALENO MUSASHIKOSUGI

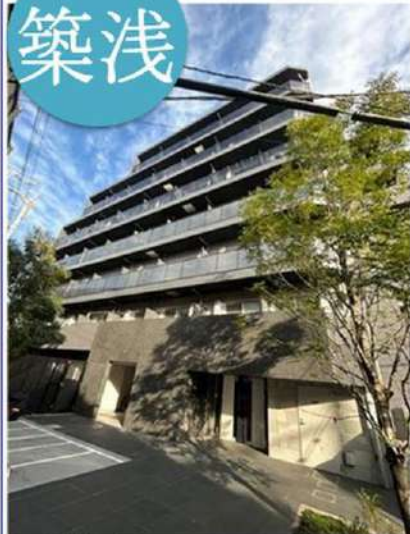
JR南武線・横須賀線・湘南新宿ライン・埼京線

## 『武蔵小杉』

駅 徒歩12分

東急東横線・目黒線『武蔵小杉』駅徒歩14分

### 築浅



名称：ARCOBALENO MUSASHIKOSUGI  
(アルコバレーノ武蔵小杉)  
所在地：神奈川県川崎市中原区市ノ坪361番7号  
構造：鉄筋コンクリート造 地上7階建  
竣工：2021年6月  
交通：東急東横線・目黒線『武蔵小杉』駅徒歩14分  
JR横須賀線・南武線・湘南新宿ライン・埼京線  
『武蔵小杉』駅徒歩12分  
東急東横線『元住吉』駅徒歩14分  
JR南武線『向河原』駅徒歩12分

賃貸条件：敷金0ヶ月/礼金0ヶ月  
更新料 新賃料の1ヶ月分  
文書事務手数料 5,500円(税込)  
振替事務手数料 330円/月(税込)  
鍵交換費 22,000円(税込)  
ステージ安心サポート24 19,800円(税込)  
火災保険：18,000円(自己加入可※条件有)

**\*ペット飼育可能\***  
※猫・小型犬いずれか1匹  
飼育時は敷金プラス1ヶ月※預かり  
(体長50cm以内・体重10kgまで)

その他：保証会社利用のこと

初回保証料：毎月支払い合計額の30~40%

①エポス②ルームバンクインシュア

☆学割プラン有(10,000円~)

月額保証料700円

保証会社利用しない場合、敷金2ヶ月

~ご利用保証会社~  
エポスROOM iD・ルームバンクインシュア  
初回保証料：保証人有30%・保証人なし40%  
※留学生プラン 初回：毎月支払い合計額の80% (最低保証40,000円)  
月額保証料 700円  
外国人サポートプラン利用料 10,800円/年(初年度より)  
※初期費用のお支払いにクレジットカード決済をご利用可  
※法人様契約の際の諸条件は別途お問い合わせください

※参考写真

~~設備概要~~

- \*TVCモニター付オートロック
- \*2口ガスシステムキッチン
- \*独立洗面台 (シャンプートレッサー)
- \*浴室換気暖房乾燥機
- \*室内洗濯防水パン
- \*二重サッシ
- \*エアコン1基
- \*ウォシュレット
- \*インターネット・wi-fi無料(イープロトコミュニケーションズ)
- \*BS・CSアンテナ
- \*宅配ボックス・メールボックス
- \*敷地内ゴミ置き場(24時間ゴミ捨て可)
- \*バイク置き場6台 (3,000円/月、敷金2ヵ月) (幅1,000mm・長さ2,300mm)
- \*駐輪場42台(無料、ステッカー有)

バイク置き場・駐輪場は、空き状況・料金 要確認

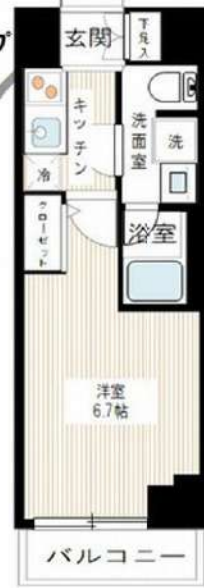
※ライフラインに関して※※申込自由※  
※電気含むその他ライフライン→ライフライン取扱業者からご案内  
事前にご案内をお願いします! ※対象物件あり

※306・506号室は反転タイプ

礼金0

独立洗面台

宅配ボックス



【募集条件】

号室	賃料	間取り	専有面積	入居日
205	68,000円	1K	21.56㎡	2/26空予定
306	68,000円	1K	21.56㎡	3/23空予定
307	68,500円	1K	21.56㎡	現空
503	69,000円	1K	21.56㎡	3/18空予定
506	69,000円	1K	21.56㎡	3/14空予定

管理費 25,000円

※退去時、賃主の指定業者による室内のクリーニング費用(44,000円・税込)エアコン内部洗浄(16,500円・税込/台)は借主様負担となります。

新宿本店 新宿区新宿3-21-4新宿ニューワールドビル1階  
TEL: 03-6279-2032



みずべや  
水商売のお部屋



あずま通り店 新宿区歌舞伎町1-8-3良川ビル2階  
TEL: 03-6205-5732

物件名

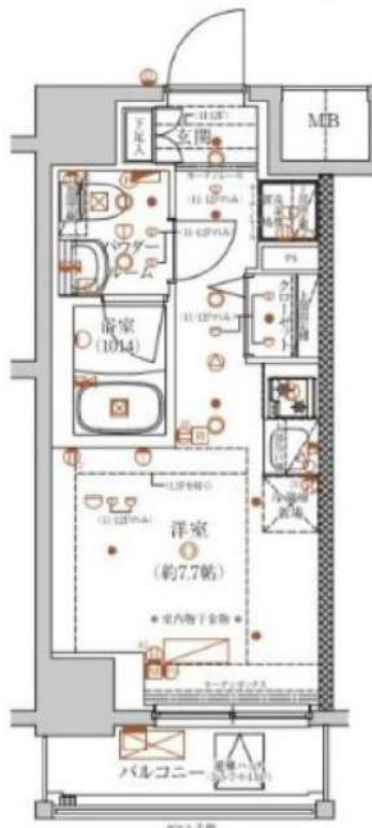
クラリッサ川崎グランデ 602

交通

京浜東北線「川崎」駅 徒歩9分

賃料

74,000円



ライフインフォメーション

業務スーパー 川崎駅前店…約351m(徒歩5分)、まいばすけっと 川崎駅東店…約467m(徒歩6分)、ローソン 貝塚一丁目店…約195m(徒歩3分)、ファミリーマート 川崎貝塚一丁目店…約169m(徒歩3分)、auショップ川崎(神奈川県)…約195m(徒歩3分)、ひるまデンタルクリニック…約43m(徒歩1分)、きくち歯科クリニック…約165m(徒歩3分)、ゲオ 川崎店…約226m(徒歩3分)、川崎警察署 南町交番…約112m(徒歩2分)、餃餃者…約268m(徒歩)

管理費	10,000円	敷金	1ヶ月	礼金	1ヶ月
路線2	京急本線「京急川崎」駅 徒歩10分	鍵交換代	22,000円	清掃費用	
保険	有 あそしあ少短19,500円 2年	契約期間	2年	更新料	新賃料の1ヶ月
その他費用	Smile Support 24 : 22,000円	保証会社	エルズサポート 総賃料の50%～ ※口座振替手数料：月々440円/年間更新料：10,000円※審査次第ではいえらぶ・クレディセゾンへ変更		

所在	神奈川県川崎市川崎区南町18-2		
間取り	1R	専有面積	20.74㎡
向き	南東	築年月	2018年6月
構造	鉄筋コンクリート12階建/6階部分		
現況	居住中		
入居予定日	予定 2024年4月下旬		
退去日	2024/04/04		
管理会社	LifeStyle株式会社 03-6858-4127		

設備条件  
オートロック、宅配ボックス、ゴミ出し24時間OK、エレベーター、システムキッチン、温水洗浄便座、浴室乾燥機、ペット相談、フローリング、バルコニー、シューズボックス、24時間換気システム、敷地内ごみ置き場、エアコン、ネット使

備考  
 ■ペット飼育可能な物件の場合、飼育時敷金+1ヶ月/償却■  
 ■半年以内に解約の場合、0.5ヶ月分の短期解約違約金有■  
 ■物件内喫煙不可■  
 ■空き予定の物件は先行契約■法人契約：諸条件相談可能■  
 ■ネット掲載：全媒体不可■  
 ※駐輪場・ネット環境等につきましては、上記建物管理会社へお問い合わせください。

※図面と現況が異なる場合は、現況優先となります。

新宿本店 新宿区新宿3-21-4新宿ニューターワビル1階  
TEL : 03-6279-2032



みずべや  
水商売のお部屋

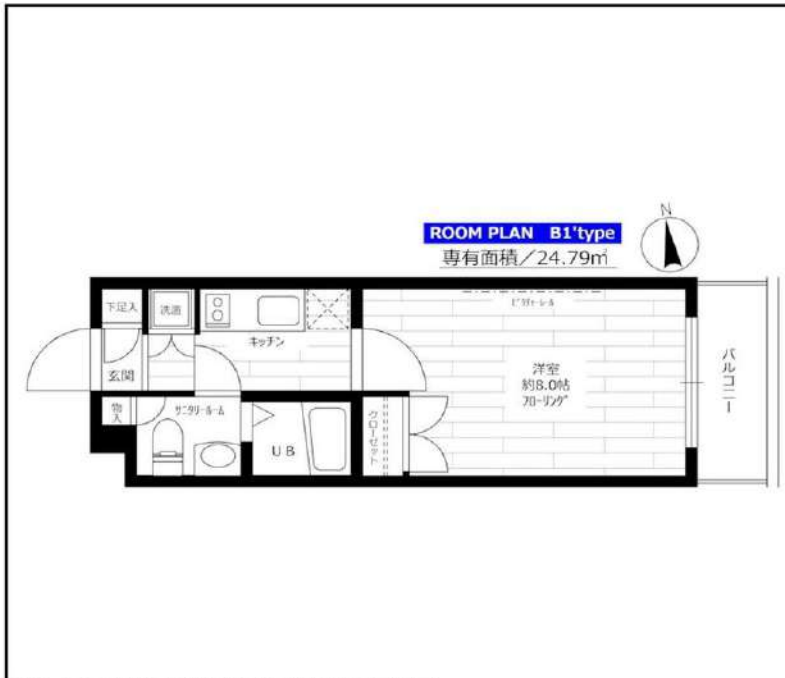


あずま通り店 新宿区歌舞伎町1-8-3良川ビル2階  
TEL : 03-6205-5732

# 分譲型賃貸マンション

東急田園都市線 宮崎台駅まで 徒歩10分

メールボックス、システムキッチン、ガスコンロ設置済、2口コンロ、ガスレンジ付、ガスキッチン、バス・トイレ別、脱衣所、浴室乾燥、温水洗浄便座、洗面所にドア、洗面化粧台、バス有、トイレ有、シャワー、エアコン、BS、CS、CATV、ネット使用料不要、電話2回線、ネット専用回線、光ファイバー、TVインターホン、マルチメディアコンセント、インターホン、インターネット専用線配線済み、2F以上、防犯カメラ、オートロック、カードキー、モニター付オートロック、給湯、エレベーター、敷地内ゴミ置き場、宅配BOX、24時間換気システム、冷房、暖房、外壁タイル張り、分譲タイプ、フローリング、室内洗濯機置場、クローゼット、シューズボックス、玄関収納、収納有、人感照明センサー、閑静な住宅街、緑豊かな住宅地



インターネット使い放題!

★光ケーブル★

(7"00"4" - 契約料・通信料不要)

※端末は各自のご負担となります。

※P2P規制がかかります。

※この図面は販売図面をもとに作成しております。図面と異なる場合は現況を優先となります。

## ステージファースト宮崎台

賃料	208号室 75,000円		
構造	鉄筋コンクリート造 地上階数 5階		
交通	東急田園都市線 宮崎台駅まで 徒歩10分		
所在地	神奈川県川崎市宮前区宮崎5丁目14-15		
完成	2008年5月	専有面積	24.79m <sup>2</sup>
現況	空室	入居時期	相談
敷金	1ヶ月	共益費	5,000円
礼金	1ヶ月	契約終了時 敷金償却	1ヶ月
契約期間	普通 2年間	解約予告	1ヶ月前
更新料	新賃料1ヶ月	火災保険	20,000円(2年)
保証会社	必須	保証人	不要
契約条件	<p>[一時金] アクト安心ライフ24要加入:16500円 鍵交換代:19800円 [月次費用] システム利用料:275円 初回保証料:月額費用の40%、1年毎に更新保証料10,000円。(GTN使用時50%~100%) ペット(不可)、外国人入居(相談)、楽器使用(不可)、事務所(不可) ※大手法人等、保証会社未加入の場合は敷金2ヶ月、礼金2ヶ月となります。</p>		

★入居前に各種施工ができます! 防虫施工 22,000円 光触媒コーティング33,000円

新宿本店

新宿区新宿3-21-4新宿ニューターワビル1階  
TEL:03-6279-2032



みずべや  
水商売のお部屋



あずま通り店

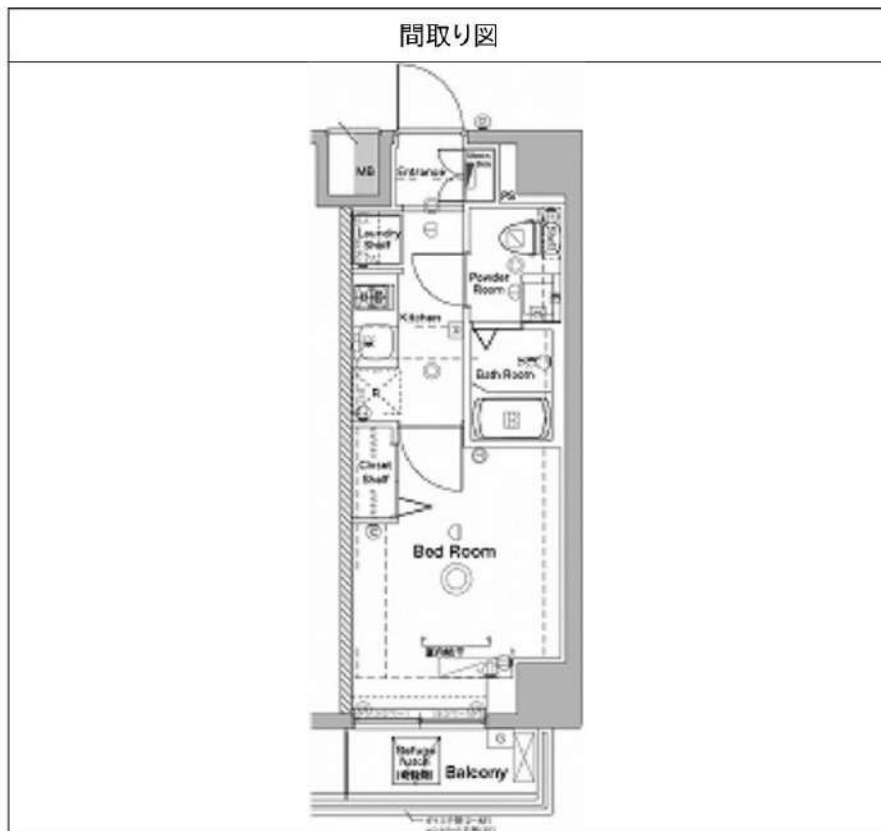
新宿区歌舞伎町1-8-3良川ビル2階  
TEL:03-6205-5732

# ラフィスタ川崎Ⅳ 501

物件種別	間取り	賃料	管理費等
マンション	1K	75,500円	15,000円

【Wi-Fiインターネット無料!※シーファイブ】ペット可 高級分譲賃貸マンション♪

【Wi-Fiインターネット無料!※シーファイブ】ペット可 高級分譲賃貸マンション♪



敷金/保証金	0円	礼金/権利金	75,500円
敷引/償却金	0円	更新料	1.5ヶ月(新賃料)
更新事務手数料			
その他費用			
物件所在地	神奈川県川崎市川崎区榎町8-8		
交通	京浜東北線 川崎駅 徒歩12分 京急本線 京急川崎駅 徒歩10分 南武線 川崎駅 徒歩12分		
間取り詳細			
構造	鉄筋コンクリート 5階 / 8階建		
面積	21.38㎡	向き	南東
築年月	2018年7月	契約期間	普通借家契約 2年
退去日		入居時期	2024年3月29日
駐車場	駐輪場 バイク置き場		
設備	浴室乾燥、ガス給湯、バス・トイレ別、CS、押入、2ロコンロ、ガスキッチン、温水洗浄便座、エアコン、室内洗濯機置場、シャワー、BS、シューズボックス、モニタ付オートロック、洗面化粧台、ネット使用料不要、クローゼット、フローリング、トイレ有、ガスコンロ、ユニットバス、ガスコンロ設置済、バス有、システムキッチン、TVインターホン、管理室、デザイナーズ、メールボックス、エレベーター、外壁タイル張り、セキュリティ会社加入済、宅配BOX		
入居諸条件	ペット可、事務所不可、二人入居可		
損害保険	要 23,000円(2年)		
保証会社	可 保証会社必須/～50%		
備考	■入居中サポート/21450円 ■抗菌代/17600円 ■事務手数料/11000円 ■保証会社必須/～50% ■保険/23000円 ■鍵費用/22000円 ■契約期間(2年普借)※違約金有☆AZPの賃料+1万円でスーパーゼロプラン適用★0 ■ペット飼育時条件有		

※図面と異なる場合は現況を優先となります。

新宿本店 新宿区新宿3-21-4新宿ニューターワビル1階  
TEL: 03-6279-2032



みずばや  
水商売のお部屋



あずま通り店 新宿区歌舞伎町1-8-3良川ビル2階  
TEL: 03-6205-5732

# 分譲型賃貸マンション

東急田園都市線 宮崎台駅まで 徒歩10分

管理室、メールボックス、機械式駐車場、屋内駐車場、システムキッチン、ガスコンロ設置済、2口コンロ、ガスレンジ付、ガスキッチン、バス・トイレ別、脱衣所、浴室乾燥、温水洗浄便座、洗面所にドア、洗面化粧台、バス有、トイレ有、シャワー、エアコン、BS、CS、CATV、ネット使用料不要、電話2回線、ネット専用回線、光ファイバー、TVインターホン、マルチメディアコンセント、インターホン、インターネット専用線配線済み、2F以上、防犯カメラ、オートロック、カードキー、モニタ付オートロック、給湯、エレベーター、24時間ゴミ出し可、風除室、敷地内ゴミ置き場、宅配BOX、24時間換気システム、冷房、暖房、外壁タイル張り、分譲タイプ、フローリング、室内洗濯機置場、クローゼット、シューズボックス、玄関収納、収納有、人感照明センサー、閑静な住宅街



インターネット使い放題!

★光ケーブル★

(7ヶ月以内 - 契約料・通信料不要)

※端末は各自のご負担となります。

※P2P規制がかかります。

## ステージグランデ宮崎台

賃料	209号室 81,500円		
構造	鉄筋コンクリート造 地上階数 5階		
交通	東急田園都市線 宮崎台駅まで 徒歩10分		
所在地	神奈川県川崎市宮前区馬絹2丁目2-16		
完成	2009年9月	専有面積	25.51m <sup>2</sup>
現況	空室	入居時期	2024年03月01日
敷金	1ヶ月	共益費	5,000円
礼金	1ヶ月	契約終了時 敷金償却	1ヶ月
契約期間	普通 2年間	解約予告	1ヶ月前
更新料	新賃料1ヶ月	火災保険	20,000円(2年)
保証会社	必須	保証人	不要
契約条件	<p>[一時金] 鍵交換代:19800円 アクト安心ライフ24:16500円 [月次費用] システム利用料:275円 初回保証料:月額費用の40%、1年毎に更新保証料10,000円。(GTN使用時50%~100%) ペット(不可)、外国人入居(相談)、楽器使用(不可)、事務所(不可) ※大手法人等、保証会社未加入の場合は敷金2ヶ月、礼金2ヶ月となります。 ※当物件では、2024年1月9日~2024年5月26日の期間、大規模修繕工事が施工されています。</p>		

※この図面は販売図面をもとに作成しております。図面と異なる場合は現況を優先となります。

★入居前に各種施工ができます! 防虫施工 22,000円 光触媒コーティング33,000円

新宿本店

新宿区新宿3-21-4新宿ニューターワビル1階  
TEL: 03-6279-2032



みずべや  
水商売のお部屋



あずま通り店

新宿区歌舞伎町1-8-3良川ビル2階  
TEL: 03-6205-5732

# ループル川崎中丸子三番館

## 分譲賃貸マンション

賃料	84,000
管理費	8,000
礼金	1ヶ月 敷金 0ヶ月

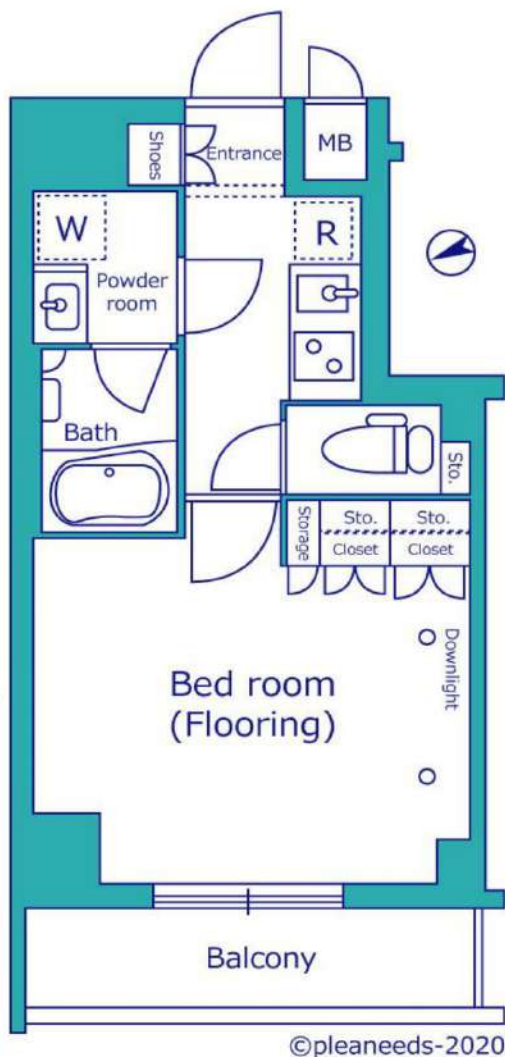
- 所在地 〒211-0012 神奈川県川崎市中丸459-6
- 交通・アクセス
  - JR南武線「向河原」駅まで徒歩9分
  - JR横須賀線・湘南新宿ライン「武蔵小杉」駅まで徒歩14分
  - 東急東横線・東急目黒線「武蔵小杉」駅まで徒歩19分



### ●周辺施設●

- ★コンビニ…セブンイレブンまで 徒歩3分♪
- ファミリーマートまで 徒歩7分♪
- ★スーパー…まいばすけっとまで 徒歩2分♪
- ※営業時間 8:00~23:00
- 文化堂まで 徒歩6分♪
- ※営業時間 10:00~20:00
- デリドまで 徒歩14分♪
- ※営業時間 7:00~25:00

向河原商会や東急スクエア、グランツリーLaLaテラスで楽しいお買い物



特約:窓にはレースカーテンの設置を行うものとする

### 部屋設備

- バス・トイレ別
- モニタ付インターホン
- 2ロガスシステムキッチン
- 浴室換気暖房乾燥機
- 24時間換気システム
- 自動脱臭機能付温水洗浄暖房便座
- 独立洗面化粧台
- 室内洗濯機置場
- フローリング
- クローゼット
- エアコン
- シーリング照明
- 調光機能付ダウンライト
- 着脱式室内物干金物
- シューズボックス
- 人感センサ付玄関照明
- ダブルディンプル錠

### 建物設備

- モニタ付オートロック
- エレベーター
- 宅配ボックス
- 敷地内ゴミ置場
- 防犯カメラ
- 24時間セキュリティ
- CATV※
- BS・110°CS※
- フレッツ光ネクスト※
- ※別途契約項目あり

- QRコード●
- 動画はこちら♪



**YOU TUBE !**  
物件名 専有面積  
を入力して検索!!

号室	306号室		
間取り	1K	専有面積	26.56㎡
竣工	2019年3月	総戸数	66戸
構造	鉄筋コンクリート造	地上7階建	
現況	入居中	退去予定	3月17日
入居時期	4月上旬	内見予定	3月19日より 内見開始予定

建物管理	会社名	株式会社TFDコミュニティ	
	連絡先	03-3582-2652	
	駐輪場	あきあり	無料 ※要ステッカー貼
	バイク置場	あきあり	3,000円/月
	駐車場	あきなし	15,000円/月

契約条件	普通賃貸借契約	期間	2年
更新料	新賃料1ヶ月分+更新時事務手数料11,000円(税込)		

初期費用	①当社指定保証会社の利用が基本必須です。	
	【エポス】	家賃総額40% 更新料:毎年10,000円(総15万円未満) ●学生割引 ● 契約時:15,000円 更新料:毎年10,000円 ※審査時に有効期限内の学生証を提示で割引対象 ※家賃支払いはクレジット利用可能・口座振替無料
	エポス審査否決の場合は、全保連にて審査	
	【全保連】	家賃総額の50%~100% 詳細は別途案内
	②礼金および敷金	本紙左上に記載
	③鍵交換費用	27,500円(税込)
	④安心入居サポート月会費	毎月770円(税込)
	⑤契約書類作成料	11,000円(税込)
	⑥家財保険料	18,000円(2年間)※エポス利用の場合は後日請求
	⑦消毒代	11,000円(税込)
⑧仲介手数料	1ヶ月(別途消費税)= 92,400円(税込)	
⑨当月の日割り家賃		
⑩翌月家賃(⑨15日以降に賃貸の場合)		

退去時	退去時クリーニング費55,000円(税込)※解約時清算 上記に日常清掃範囲 設備エアコン洗浄 浴室鏡研磨含む 故意、過失等による汚れ・キズ等は別途・ペット不可・禁煙
保証会社を利用しない場合	大手法人にて申込時選択可能 ・保証会社、連帯保証人無し ・敷金1ヶ月プラス(左上の敷金欄をご確認ください。) ※入金ベース鍵渡し可・包括保険可

※資料と実際の仕様、設備が異なる場合は現状を優先と致します。アクセントクロス等は退去時の状態により素材・色合い等を変更する場合がございます。 ※適用消費税率10%

**室内は内見用に電気契約済み**

**新宿本店** 新宿区新宿3-21-4新宿ニートワークビル1階  
TEL: 03-6279-2032



**みずべや**  
水商売のお部屋



**あずま通り店** 新宿区歌舞伎町1-8-3良川ビル2階  
TEL: 03-6205-5732

間取り図



基本情報

住所	神奈川県川崎市川崎区貝塚2丁目 5-18	号室	302
交通	1 京浜東北線川崎駅 徒歩10分	間取り	1R
	2 東海道本線川崎駅 徒歩10分	広さ	壁芯20.63㎡
	3 南武線川崎駅 徒歩10分	方角	-
築年月	2020年2月	構造	RC・5階建
		現況	相談

賃料等

敷金	0ヶ月	礼金	1ヶ月
賃料	87,000円		
共益費	11,000円		

●SBI日本少額短期保険/20,000円 契約期間2年 ●再契約料/新賃料の1ヵ月

■鍵交換代33,000円 ■退去時クリーンコート代55,000円 ■事務手数料22,000円 ■退去時精算手数料5,500円 (最終請求時) ■指定賃貸保証加入 (総賃料100%) ■賃料等引き落とし料330円/月 ■家具家電撤去費用27,500円 (家具家電無し契約を希望の場合) ■短期解約違約金: 賃料1ヶ月分 (1年未満) ■モバイルwifi (50GB) 付 ■民泊・簡易宿泊による利用及びそれに伴う広告等は一切禁止 ■法人で保証会社加入無しの場合、敷金1ヵ月 ■海外審査相談可 ■全物件先行契約になります。 ■事務所・SOHO利用禁止 ■外国籍の方: GTN加入要 (海外審査OK) 初回保証料: 賃料総額100% 月次手数料2,330円 (税込) ■エクセレントシリーズ

設備

エレベーター / 宅配ボックス / フローリング / 家具・家電付 / エアコン / ネット使用料不要 / TVインターホン / システムキッチン / 給湯 / バストイレ別 / 脱衣所 / 浴室乾燥機 / 温水洗浄便座 / 洗面所独立 / 暖房便座 / クロゼット / オートロック / 敷金不要 / 外国人可

建物内観



外観画像



SET UP賃貸 (家具・家電付き) 対応

[ 家具・家電付き基本内容 ] 条件をご確認下さい。  
 ●TV ●冷蔵庫 ●レンジ  
 ●ベット ●デスク ●チェア  
 ●カーテン ●その他備品  
 ※物件により異なる場合がございます。  
 詳しくはお問合せ下さい。



新宿本店 新宿区新宿3-21-4新宿ニュータワービル1階  
 TEL: 03-6279-2032



みずべや  
 水商売のお部屋



あずま通り店 新宿区歌舞伎町1-8-3良川ビル2階  
 TEL: 03-6205-5732

賃貸マンション



★ペット飼育可能（大型犬・猫・多頭飼い可）/Wi-Fi無料



物件名 GENOVIA川崎Viskygarden  
104号室 Htype

賃料 89,000円

交通 京浜東北線「川崎」駅 徒歩 13分  
南武線「尻手」駅 徒歩 4分  
南武線「矢向」駅 徒歩 17分



- ペット飼育可(大型犬・猫・多頭飼い可)
- 浴室乾燥機付き
- 温水洗浄便座(BT別)
- 独立洗面台完備
- 2口ガスシステムキッチン
- 契約金カード決済可(VISA Masterのみ)
- 電子契約有
- 防犯カメラ、オートロック
- 宅配ボックス
- 二人入居・外国籍相談可能

★全タイプ写真載せてます！転用OK！承諾不要です！ <https://x.gd/iH05t>

※ペット飼育の場合敷金1ヵ月追加(解約時償却)。※図面と現況が異なる場合は現況を優先致します。

所在地	神奈川県川崎市幸区柳町13-4	管理費等	管理費 10,000円	その他費用 ・保証会社必須 一着手「RBI」初回保証料：40%（ペット飼育時60%） 外国籍：80%+外国籍サポート年額10,800円 （※審査により変更有・要確認） ★RBI安心サポート： 家賃保証月額料金+家財保険+家賃引当手数料+mamorocca →全て付帯して2,700円/月(税込) 二着手「要相談」 ・ル・カゴック 費用38,500円(税込) ・繰上返済費用27,500円(税込)【任意】 ・消費抗闘+セーフティ費用11,000円(税込)【任意】 ・火災保険料→保証会社により変化 ※1年未満解約金有、資料+管理費合計額 (法人の場合相談可) ※解約予告2ヶ月前(法人の場合相談可)	必要書類 《個人契約》 契約者：保険証+パスポート・顔写真付き身分証明書+パスポート・家賃引当口座・銀行印 緊急連絡先：身分証明書+パスポート・ 保証人：連帯保証人随約書・印鑑証明書・保険証+パスポート・顔写真付き身分証明書+パスポート・ 《法人契約》 契約者：会社簿本・印鑑証明書/入居者：保険証+パスポート・顔写真付き身分証明書+パスポート・ 保証人：印鑑証明書・保険証+パスポート・顔写真付き身分証明書+パスポート・ ※審査の内容によって収入の証明できる書類を提出して頂く場合があります。		
所在階	1階	向き	北			敷金/礼金	敷金：0ヵ月 礼金：0ヵ月
専有面積	25.36㎡	バルコニー	5.09㎡			入居時期	2024年5月中旬(2024年4月26日 退去予定)
間取詳細	1DK	契約期間	普通借家契約2年(更新料：新賃料1ヵ月)				
構造	鉄筋コンクリート造 地上階数 7階	駐車場	要問い合わせ(敷金1ヵ月)				
築年月	2023年3月	駐輪場	自転車：無料(要登録) バイク：要確認(敷金1ヵ月)				

新宿本店

新宿区新宿3-21-4新宿ニューパークビル1階  
TEL: 03-6279-2032



みずべや  
水商売のお部屋



あずま通り店

新宿区歌舞伎町1-8-3良川ビル2階  
TEL: 03-6205-5732



物件ID: 13227\*21

**木下の賃貸**  
KINOSHITA GROUP

# プレール・ドゥーク溝の口

**住み替え応援システムRe・Room**  
家賃でポイントがたまる!  
住み替えて使ってお得!

**安心管理システム24時間管理**  
学生・女性にオススメ

★溝の口駅から徒歩約11分☆ オートロック付き★

★インターネット月額基本使用料無料 (BBM-NET) ★

ペット相談可 (小型犬または猫1匹、敷金2ヶ月追加) !



**新生活応援**  
賢く! 手軽に! はじめる新生活!  
**家電リース**

お得! 家電は安心の4点セットをご用意しております。

リースで安くスマートライフを! フランジ2つ付洗濯機がおすすめです!

最新から最新の家電が揃った4点セットです。

新品 月額 **5,500**円  
中古 月額 **4,400**円



■ ACCESS	
東急田園都市線 溝の口駅 徒歩11分	
東急田園都市線 高津 徒歩9分	
J R南武線 武蔵溝ノ口 徒歩12分	
602号室	賃料 <b>90,000円</b>
	管理費 <b>8,000円</b>
	敷金 <b>0ヶ月</b> 礼金 <b>1ヶ月</b>

■ OUTLINE			
間取り	1K	タイプ	専有面積 25.36㎡
入居日	2024年03月下旬	内見	内見不可 3/11退去予定
「木下の賃貸」友の会費 1,980 円 (税込) / 月額			
所在地	神奈川県川崎市高津区溝ノ口3丁目23番12号		
構造	R C造	規模	6階建6階
竣工日	2020年2月	総戸数	27戸
駐輪場	有り	空き	要確認
駐車場	—	空き	—
駐車場賃料	—	駐車場礼金及び仲介手数料	—
ペット飼育	相談	ペット飼育の場合の敷金	小型犬1匹は標準1匹 + 敷金2ヶ月
方位	北	ガス	都市ガス
建物管理会社	株式会社キナシタコミュニティ		

■ LEASE CONDITION			
契約期間	2年	更新料	新賃料 1ヶ月
解約予告	1ヶ月前に文書で当社宛に通知		
鍵交換費	27,500 円 (税込)	消毒代	26,400 円 (税込)
定額ルームクリーニング代	63,800 円 (税込)		

■ EQUIPMENT			
オートロック	○	洗濯機置場	○
エレベーター	○	浴室乾燥機	○
TVEモニター付きインターフォン	○	洗浄機能付暖房便座	○
宅配ボックス	○	追い焚き	○
ガスコンロ	○	居室床材フローリング	○
IHキッチンヒーター	○	エアコン	○
独立洗面台	○	浄化槽	○

**備考**

※保証会社利用必須です。木下グループをご利用の場合、初回保証料80%と月額550円 (税込) の利用手数料、また2年毎に20,000円の継続保証委託料が必要です。※CATV、インターネット等対応物件の場合、利用時は別途契約、費用がかかります。※契約時に定額ルームクリーニング代として63,800円 (税込) ~ (お部屋の広さにより異なります) です。※BBM-NET対応物件の場合、月額基本使用料は無料ですが、オプションサービスには別途費用がかかります。※契約時に抗菌消毒代が発生いたします。※木下の賃貸友の会加入必須。月額1,980 (税込) 円~/法人プラン月額990円 (住まいのトラブル緊急サポートのみ)

※図面と現況が異なる場合には現況を優先とします。

**新宿本店** 新宿区新宿3-21-4新宿ニューパークビル1階 TEL: 03-6279-2032

**みずびや** 水商売のお部屋

**あずま通り店** 新宿区歌舞伎町1-8-3良川ビル2階 TEL: 03-6205-5732

# 分譲型賃貸マンション

東急田園都市線 宮崎台駅まで 徒歩10分

管理室、メールボックス、システムキッチン、ガスコンロ設置済、2口コンロ、ガスレンジ付、ガスキッチン、バス・トイレ別、脱衣所、浴室乾燥、温水洗浄便座、洗面所独立、洗面所にドア、洗面化粧台、三面鏡付洗面化粧台、バス有、トイレ有、シャワー、エアコン、BS、CS、ネット使用料不要、ネット専用回線、光ファイバー、TVインターホン、マルチメディアコンセント、インターホン、インターネット専用線配線済み、2F以上、防犯カメラ、オートロック、ディンプルキー、モニター付オートロック、給湯、エレベーター、24時間ゴミ出し可、風除室、敷地内ゴミ置き場、宅配BOX、24時間換気システム、冷房、暖房、外壁タイル張り、分譲タイプ、フローリング、耐震扉、室内洗濯機置場、ウォークインクローゼット、シューズボックス、玄関収納、収納有



## グランドコンシェルジュ宮崎台

賃料	306号室 92,000円		
構造	鉄筋コンクリート造 地上階数 5階		
交通	東急田園都市線 宮崎台駅まで 徒歩10分		
所在地	神奈川県川崎市宮前区馬絹2丁目3-52		
完成	2022年5月	専有面積	26.25㎡
現況	空室	入居時期	相談
敷金	1ヶ月	共益費	5,000円
礼金	1ヶ月	契約終了時敷金償却	1ヶ月
契約期間	普通 2年間	解約予告	1ヶ月前
更新料	新賃料1ヶ月	火災保険	20,000円(2年)
保証会社	必須	保証人	不要
契約条件	<p>【一時金】 アクト安心ライフ24:16500円 鍵交換費用:19800円 【月次費用】 システム利用料:275円 初回保証料:月額費用の40%、1年毎に更新保証料10,000円。(GTN使用時50%~100%) ペット(不可)、外国人入居(相談)、楽器使用(不可)、事務所(不可) ※大手法人等、保証会社未加入の場合は敷金2ヶ月、礼金2ヶ月となります。</p>		

インターネット使い放題!  
★光分譲★  
(プロバイダ契約料・通信料不要)  
※端末は各自のご負担となります。 無料Wi-Fi設置  
※P2P規制がかかります。

※この図面は販売図面をもとに作成しております。図面と異なる場合は現況を優先となります。

★入居前に各種施工ができます! 防虫施工 22,000円 光触媒コーティング33,000円

新宿本店 新宿区新宿3-21-4新宿ニュータワービル1階  
TEL: 03-6279-2032



みずべや  
水商売のお部屋



あずま通り店 新宿区歌舞伎町1-8-3良川ビル2階  
TEL: 03-6205-5732

# ハーモニーレジデンスパレスフロント 415

物件種別	間取り	賃料	管理費等
マンション	1LDK	99,000円	10,000円

**【WI-FIインターネット無料!※ファイバーゲート】ペット可 築浅高級賃貸マンション**

【WI-FIインターネット無料!※ファイバーゲート】ペット可 築浅高級賃貸マンション

敷金/保証金	0円	礼金/権利金	0円
敷引/償却金	0円	更新料	1ヶ月(新賃料)
更新事務手数料			
その他費用			
物件所在地	神奈川県川崎市宮前区宮前平2丁目3-22		
交通	東急田園都市線 宮前平駅 徒歩5分		
間取り詳細	洋室 3.10畳		
構造	鉄筋コンクリート 4階 / 5階建		
面積	28.52㎡	向き	西
築年月	2021年12月	契約期間	普通借家契約 2年
退去日		入居時期	2024年5月4日
駐車場	バイク置き場		
設備	24時間換気システム, 浴室乾燥, ガス給湯, バス・トイレ別, CS, シャワー, 2口コンロ, ガスキッチン, 温水洗浄便座, エアコン, 有線放送, 室内洗濯機置場, 押入, BS, 人感照明センサー, モニタ付オートロック, 洗面化粧台, ネット使用料不要, クローゼット, フローリング, トイレ有, ガスコンロ, ユニットバス, バス有, システムキッチン, シューズウォークインクローゼット, TVインターホン, デザイナーズ, エレベーター, 外壁タイル張り, 宅配BOX		
入居諸条件	ペット可, 事務所不可, 二人入居可		
損害保険	要 23,000円 (2年)		
保証会社	必須 Jリース・セゾン30%		
備考	■入居中サポート/21450円 ■抗菌代/0円 ■事務手数料/0円 ■Jリース・セゾン30% ■保険/23000円 ■鍵費用/22000円 ■ペット飼育時条件有		



※図面と異なる場合は現況を優先となります。

**新宿本店** 新宿区新宿3-21-4新宿ニューターワビル1階  
TEL: 03-6279-2032



**みずえび**  
水商売のお部屋



**あずま通り店** 新宿区歌舞伎町1-8-3良川ビル2階  
TEL: 03-6205-5732



# CREVISTA 武蔵小杉

自然も利便も、あらゆる楽しみが広がる、  
武蔵小杉エリアが日常の生活舞台に。

「ららテラス武蔵小杉」「グランアワー武蔵小杉」をはじめ、駅周辺には大  
型商業施設が集積する武蔵小杉駅周辺。少し足をのびれば、多摩川  
の河川敷に広がる緑地や憩いには足歩道があり、自然も身近なコワー  
キング、ショッピングからエンターテインメント、ヒーリング、エッセイまで、  
あらゆる楽しみが日常を彩ります。



【概要】名称：クレヴィスタ武蔵小杉 構造：RC造5階建 所在：川崎市中原区上丸子山王町1-1406-5 建築：2024/2/29

【条件】賃料：下表 敷金：0ヶ月 礼金：0ヶ月 更新料：1ヶ月 共益費：15,000円 清掃費：44,000円※契約時払 書類作成代：11,000円 リビングアシスト総合保険料：月額800円  
保証料：保証会社加入要 賃料共益費合計額の40~100% ペット可…敷金・償却追加有（小型犬+0.5ヶ月、猫+1ヶ月） 大手法人契約…敷金2ヶ月・礼金2ヶ月  
外国籍の方…保証会社エボスグローバル加入要（海外審査OK） 保証料総額家賃1ヶ月+月次手数料賃料等2%【社会人・大学生・短大生】…敷金1ヶ月 【左記以外留学生】…敷金2ヶ月

【設備】カラーモニター付オートロック、EV、メールBOX、宅配BOX、防犯カメラ、エアコン、ドアスコープ、24h利用可ゴミ置場、BS・CS110\* アンテナ有、  
増圧直結給水方式、スマートホーム、自動火災報知機、駐輪場1台無料、24時間換気、ダブルロック錠、洗面化粧台、給湯器、レンジフード、システムキッチン、2口コンロ、  
給湯器、温水洗浄トイレ、浴室換気乾燥機、バイク置場月額5,000円別途契約要

【注意】①スマートロックは、電池式の為、外出後に電池残量がなくなると、暗証番号で開錠不可になります。物理キーを持たずに外出し開錠できない際、当社錠を借りに来る必要があります。  
②本物件はスマホアプリ「Space Core」加入必須になります。

方角	南	南	南	北	北
Type	A	B1	B2	B1角	B2
面積	25.98㎡	25.80㎡	25.80㎡	25.80㎡	25.80㎡
5F	501 申込	502 申込	503 申込	504 申込	505 申込
4F	401 申込	402 申込	403 申込	404 申込	405 申込
3F	301 102,500	302 102,000	303 102,500	304 101,500	305 101,500
2F	201 申込	202 申込	203 申込	204 申込	205 申込
1F	101 申込	102 申込	103 申込	104 99,000	賃料表

ネット無料  
2/29内見可

※内見現地対応予定

※現況優先



東京と横浜をつなぐ交通拠点として、  
6路線ターミナルのアクセス力を発揮。

2019年11月に開業した相鉄・JR直通線により、JR横須賀線、JR湘南新宿ライン、JR南武線、東急東横線・日環線と合わせて6路線のターミナルとなった武蔵小杉駅。2023年3月には東急新横線が開通し、新横浜方面へもスムーズに、多彩なアクセス力が軽快なライフスタイルを演出します。

スマートホームは **SpaceCore**  
IoTで快適な住まいのあり方を創造します。

鍵、照明、エアコンをスマートフォンから操作するだけでなく、  
各種センサーにより自動的に家電などを動かすことができます。  
専用アプリからはチャットで管理会社とコミュニケーションが取れたり、  
投資に関する最新情報やIoTに関するニュースを知ることができます。



新宿本店 03-6279-2032 03-6279-2032  
あすま通り店 03-6206-6732 03-6206-6732