

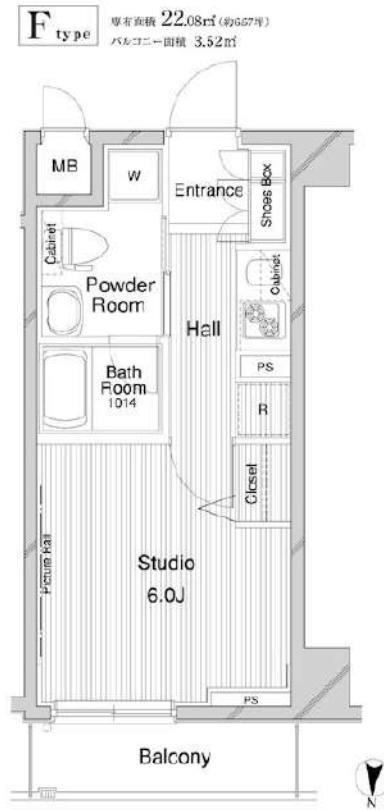
☆ ネット使用料込み ☆

防犯カメラ, 耐震構造, 耐火構造, 外壁タイル張り, 分譲タイプ, 駅まで平坦, 平坦地, 2F以上, オートロック

【外観】



【間取り図】



※ 図面と現状が異なる場合は現状優先となります。

賃料	80,000円		
管理費等	18,000円	間取り	1K
敷金	無	礼金	1ヶ月
敷引 償却金	-	保証金	-
建物名	メインステーション錦糸町II		
物件種別	マンション	号室	0706号室
建物所在地	東京都江東区亀戸1丁目3-17		
交通	総武線快速 錦糸町 徒歩10分 中央・総武線各停 亀戸 徒歩10分		
間取詳細	洋室(6畳)		
構造・規模	鉄筋コンクリート 8階建 7階		
専有面積	22.08㎡	向き	北
築年月	2007年4月13日	契約期間	2年
入居時期	2024年4月上旬予定	更新料	1.5ヶ月(新賃料)
損害保険	有 16,000円 24ヶ月		
駐車場			
設備	エレベーター, 24時間ゴミ出し可, 風除室, 敷地内ゴミ置き場, 宅配BOX, システムキッチン, 2ロコンロ		
その他費用	[一時金] 退去時鍵交換費(契約時請求): 22,000円 AMLクラブサポート利用料(契約時請求): 16,600円 ルームクリーニング費(退去時請求): 49,500円		
入居諸条件	ペット不可 事務所不可 楽器等の使用不可 法人可		
保証会社	必須 総賃料の50%~		
備考	保証会社必須(セゾン) 引越業者指定有 電力事業者指定有 退去時要清掃代 解約予告50日前 ネット込み(ギガプライズ)		

情報更新日 2024年2月18日

No.04230706

新宿本店 新宿区新宿3-21-4新宿ニュータウンビル1階 TEL: 03-6279-2032
みずがべや 水商売のお部屋
あずま通り店 新宿区歌舞伎町1-8-3良川ビル2階 TEL: 03-6205-5732

ARTESSIMO MONDO 506

物件種別	間取り	賃料	管理費等
マンション	1K	84,000円	15,000円

【インターネット無料!※UCOM光】ペット可 高級分譲賃貸マンション

【インターネット無料!※UCOM光】ペット可 高級分譲賃貸マンション

外観



その他



※図面と異なる場合は現況を優先となります。

間取り図



敷金/保証金	0円	礼金/権利金	84,000円
敷引/償却金	0円	更新料	1.5ヶ月(新賃料)
更新事務手数料			
その他費用			
物件所在地	東京都江東区亀戸3丁目44-6		
交通	中央・総武線各停 亀戸駅 徒歩11分 東京メトロ半蔵門線 錦糸町駅 徒歩15分 東京メトロ半蔵門線 押上駅 徒歩16分		
間取り詳細			
構造	鉄筋コンクリート 5階 / 8階建		
面積	22.12㎡	向き	南
築年月	2013年4月	契約期間	普通借家契約 2年
退去日		入居時期	2024年4月10日
駐車場	駐輪場		
設備	浴室乾燥, ガス給湯, バス・トイレ別, CS, 押入, 2口コンロ, ガスキッチン, 温水洗浄便座, エアコン, 室内洗濯機置場, シャワー, BS, モニタ付オートロック, システムキッチン, ネット使用料不要, クローゼット, フローリング, トイレ有, ガスコンロ, ユニットバス, ガスコンロ設置済, バス有, シューズボックス, 洗面化粧台, TVインターホン, デザイナーズ, エレベーター, 外壁タイル張り, 宅配BOX		
入居諸条件	ペット可, 事務所不可, 二人入居可		
損害保険	要 23,000円(2年)		
保証会社	必須 保証会社必須/〜50%		
備考	■入居中サポート/21450円 ■抗菌代/17600円 ■事務手数料/11000円 ■保証会社必須/〜50% ■保険/23000円 ■鍵費用/22000円 ■契約期間(2年普借)※違約金有☆AZPの賃料+1万円でスーパーゼロプラン適用★0 ■ペット飼育時条件有		

新宿本店 新宿区新宿3-21-4新宿ニュータワービル1階
TEL: 03-6279-2032



みずばや
水商売のお部屋



あずま通り店 新宿区歌舞伎町1-8-3良川ビル2階
TEL: 03-6205-5732

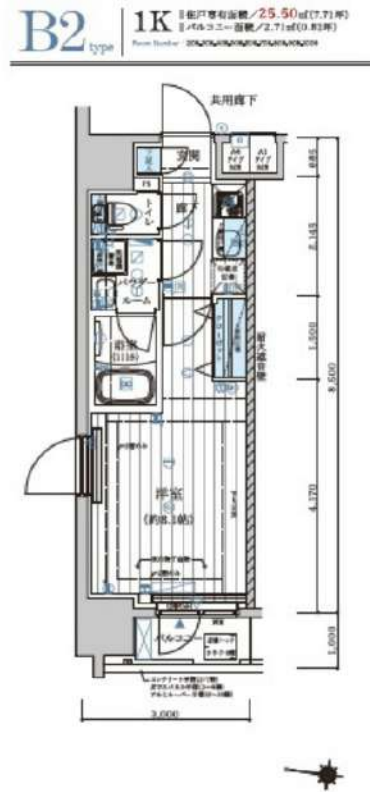
☆角部屋☆ペット飼育可能☆ネット使用料込み☆

防犯カメラ,耐震構造,耐火構造,外壁タイル張り,分譲タイプ,駅まで平坦,平坦地,2F以上,オートロック,モニタ付オートロック,ダブルロック,ディンプルキー,ダブルディンプルキー,角住戸

【外観】



【間取り図】



※図面と現状が異なる場合は現状優先となります。

賃料	88,000円		
管理費等	20,000円	間取り	1K
敷金	無	礼金	1ヶ月
敷引 償却金	- -	保証金	-
建物名	メインステージ森下II		
物件種別	マンション	号室	0508号室
建物所在地	東京都江東区新大橋2丁目18番6		
交通	都営大江戸線 森下(東京) 徒歩6分 中央・総武線各停 両国 徒歩10分		
間取詳細	洋室(8.1畳) K(2畳)		
構造・規模	鉄筋コンクリート 11階建 5階		
専有面積	25.5㎡	向き	西
築年月	2016年11月下旬	契約期間	2年
入居時期	2024年4月上旬予定	更新料	1.5ヶ月(新賃料)
損害保険	有 16,000円 24ヶ月		
駐車場	要問い合わせ, 駐輪場, バイク置き場		
設備	エレベーター, 24時間ゴミ出し可, 風除室, 敷地内ゴミ置き場, 宅配BOX, ガスコンロ設置済, 2ロコンロ		
その他費用	[一時金] 退去時鍵交換費用(契約時請求): 22,000円 AMLクラブサポート費用(契約時請求): 16,500円 ルームクリーニング費用(退去時請求): 49,500円		
入居諸条件	ペット可 事務所不可 楽器等の使用不可 二人相談		
保証会社	必須 家賃総額の50%~		
備考	ペット可(敷1) 引越し業者指定 保証会社必須(セゾン) 退去時要清掃代 解約予告50日前 電力業者指定有 ネット込(シーファイブ)		

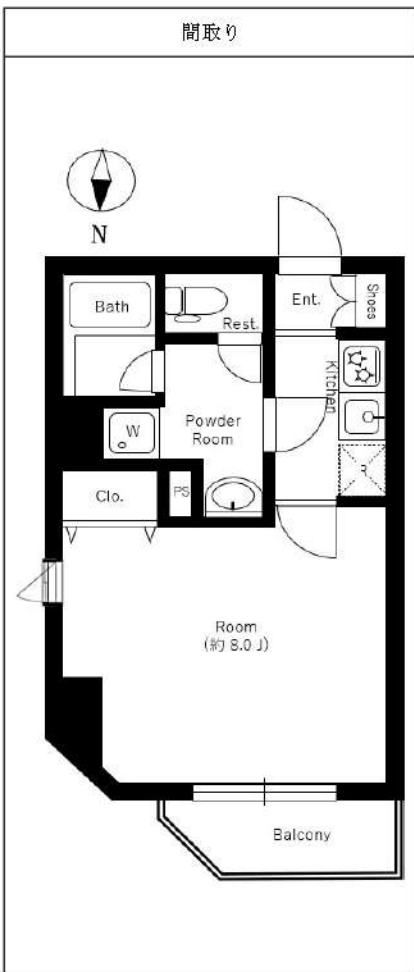
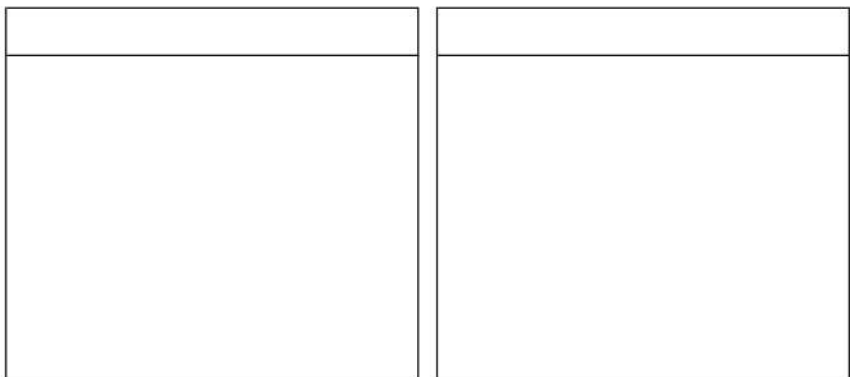
情報更新日 2024年2月18日

No.09220508



間取り	賃料	管理費
1K	101,000円	15,000円

交通	都営大江戸線 『清澄白河』 駅 徒歩4分 / 東京メトロ半蔵門線 『清澄白河』 駅 徒歩4分
	都営大江戸線 『森下』 駅 徒歩4分



敷金/保証金	0ヶ月	礼金/権利金	1ヶ月
敷引/償却金		更新料	1ヶ月(新賃料)
その他費用	(必須) 緊急サポート代1,000円/月 (必須) 害虫駆除殺菌消毒代19,000円 (必須) 家財保険料18,000円/2年 (必須) 鍵交換代:24,200円 ※すべて税込金額となります。 ※ペット飼育可能物件の場合敷金+1ヶ月(退去時償却)+賃料3,000円増額もしくは礼金10万円頂戴いたします。小型犬or猫1匹までに限る。		
物件種別	マンション		
物件所在地	東京都江東区常盤2丁目11-10		
間取り詳細	洋室8畳	平米数	26.34平米
構造	RC 地上6階建	向き	北
築年月日	2021年8月	契約期間	普通契約 2年
駐輪場	無	入居時期	2024年4月下旬
駐車場			
バイク置き場		建物管理会社	
専有部分	インターフォン:TVモニター付き/オートロック/モニター付オートロック/フローリング/ベランダ・バルコニー/下駄箱/バス・トイレ:別室/浴槽/シャワー/浴室乾燥機/温水洗浄便座/暖房便座/洗面台/独立洗面台/脱衣所/洗濯機置き場:室内/システムキッチン/コンロ口数:2口/コンロ種類:都市ガス/コンロ設置済/冷房/BS/CS/光ファイバー		
共有部分	都市ガス/公営水道/エレベーター:1基/オートロック/防犯カメラ/宅配ボックス/集合ポスト/専用ゴミ置き場:あり		
保証会社	①ジャックス②エポス③Casa ※①②③の順番で審査をかけます。 初回契約時:40%(非課税) 更新時:10,000円/年~ 備考:海外審査の場合 ※①Casa②GTNの順番で審査をかけます。 大手法人契約の場合 保証会社利用無相談可能		
入居条件	子供可/二人入居可/外国人可/ナイトワーク可/未成年可/分譲タイプ/ペット:不可/ルームシェア:相談		
備考	短期違約金有(1年未満退去の場合賃料等総額1ヶ月)・解約予告2ヶ月前・更新事務手数料22,000円(税込)・内見ができない(空き予定等)申込に関しては、先行契約となります。		

新宿本店

新宿区新宿3-21-4新宿ニュータワービル1階
TEL:03-6279-2032



みずべや
水商売のお部屋



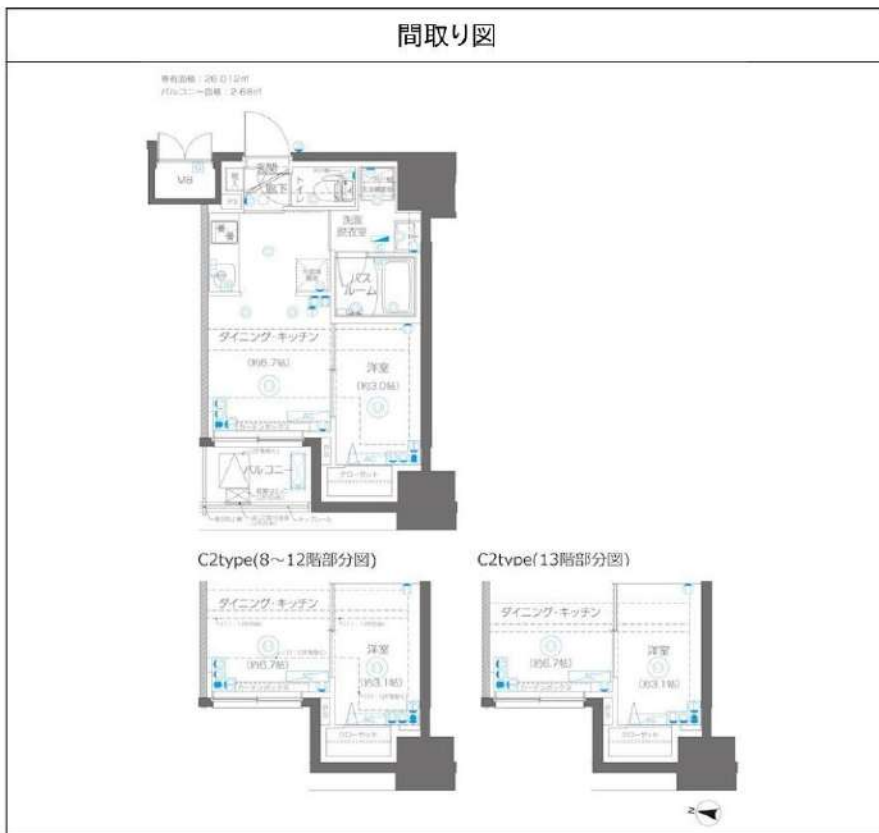
あずま通り店

新宿区歌舞伎町1-8-3良川ビル2階
TEL:03-6205-5732

ZOOM大島 1103

物件種別	間取り	賃料	管理費等
マンション	1DK	107,000円	15,000円

敷金/保証金	0円	礼金/権利金	0円
敷引/償却金		更新料	1ヶ月(新賃料)
更新事務手数料			
その他費用	[月次費用]家財保険+付帯サービス(税込):1,735円 [備考]■契約時:当月分+翌月分の賃料・管理費をお支払い頂きます ■ペット飼育時:敷金1ヶ月追加(別途飼育相則参照・要申請書) ■解約時:ルームクリーニング費用及び借主負担分の原状回復費用をお支払い頂きます		
物件所在地	東京都江東区大島7丁目22-19		
交通	都営新宿線 大島駅 徒歩4分 都営新宿線 東大島駅 徒歩8分 中央・総武線各停 亀戸駅 徒歩21分		
間取り詳細	11階:DK 6.70畳, 洋室 3.10畳		
構造	鉄筋コンクリート 11階 / 14階建		
面積	26.01㎡	向き	西
築年月	2023年6月下旬	契約期間	普通借家契約 2年
退去日		入居時期	即入居
駐車場	要問合せ 駐輪場 バイク置き場		
設備	2口ガス(グリル付) 独立洗面台 脱衣室 浴室換気乾燥機 追焚温水洗浄便座 エアコン		
入居諸条件	ペット可, 二人入居可		
損害保険			
保証会社	必須 トーシンライフ、オリコフォレントインシュア、全保連/保証料:初回=賃料等×50%、月額=賃料等×1%		
備考	■民泊利用不可 ■自転車:月額500円 バイク:月額2,000円 ※要空き確認・2年分一括払い ■部屋タイプ:C2 注)1年未満の解約で、賃料及び管理費1ヶ月分の短期解約違約金あり■外国籍相談可(申込条件:在留カード必須、日本語読み書き出来る方、連帯保証人必須:日本人又は永住者)■大手法人保証会社未加入時:敷金・礼金を各1ヶ月追加		



※図面と異なる場合は現況を優先となります。

新宿本店

新宿区新宿3-21-4新宿ニュートワビル1階
TEL: 03-6279-2032



みずべや
水商売のお部屋

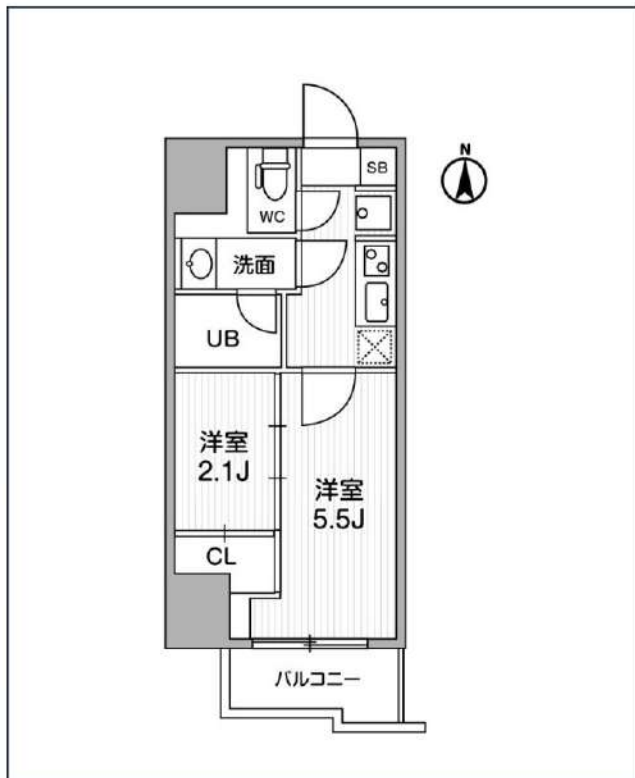


あずま通り店

新宿区歌舞伎町1-8-3良川ビル2階
TEL: 03-6205-5732

SYFORME亀戸

JR中央・総武線「亀戸」徒歩5分
東武亀戸線「亀戸」徒歩5分



号室	賃料
1401	109,000円

管理費	10,000円		
敷金	なし	礼金	0円
所在地	東京都江東区亀戸6丁目55-13		
構造・階建	RC 14階部分 / 地上14階、地下0階		
築年月	2022年3月	総戸数	39
間取り	2K	専有面積	25.4㎡
契約期間	普通借家2年	開口向き	南
保険		連帯保証人	指定しない

保証会社			
その他費用	鍵交換費用24,200円 税込、Goodプレミアムα (24Hサポートのみ) 11,000円 税抜 (入居時)、住宅総合保険(フレックス)20,000円 非課税 (入居時)、Goodプレミアムα 登録料2,000円/税抜 (入居時)		
入居時期	2024年4月中旬	退去予定日	—

備考
特約等につきましてはGoodリアルエステート仲介会社様専用サイトの部屋詳細をご確認下さい。 / ■キャンペーン■フリーレント1ヶ月(家賃のみ) ※注意※2年未満の語学学校生様または海外審査の方はFRなし+AD募集条件よりマイナス1ヵ月となります。

インターネット使用料無料 オートロック モ配ボックス 専用ゴミ置き場 浴室乾燥機 フォッシュレット エレベーター 礼金0 カウンターキッチン 洗面所独立 照明器具 洗濯機置場室内
バス・トイレ別 コンロ2口 システムキッチン エアコン 24時間換気システム 下駄箱 防犯カメラ 光ファイバー 集合ポスト 築2年以内 フローリング ベランダ/バルコニー

※現況と図面に相違がある場合は、現況優先となります。

新宿本店 新宿区新宿3-21-4新宿ニューターワビル1階
TEL : 03-6279-2032



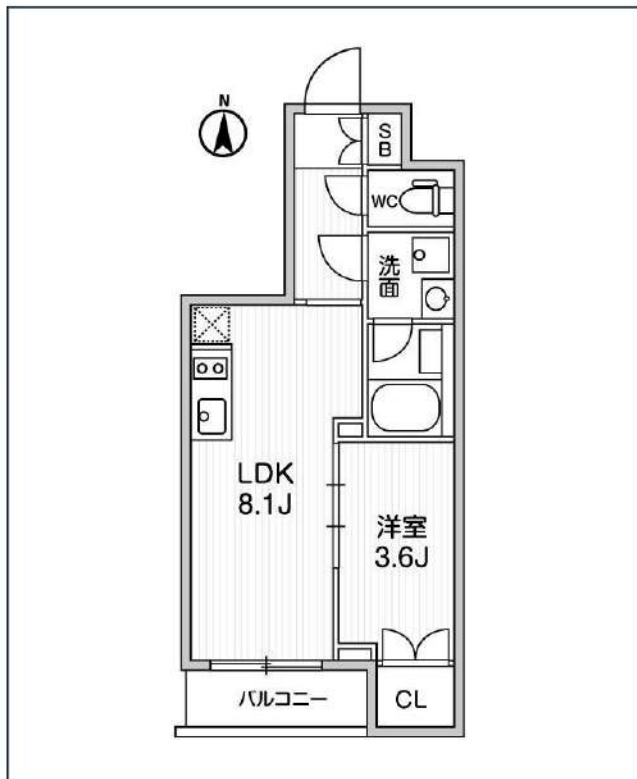
みずまべや
水商売のお部屋



あずま通り店 新宿区歌舞伎町1-8-3良川ビル2階
TEL : 03-6205-5732

ALTERNA 亀戸 III

JR中央・総武線「亀戸」徒歩3分



号室	賃料	
403	129,000円	

管理費	10,000円		
敷金	なし	礼金	0円
所在地	東京都江東区亀戸6丁目28-10		
構造・階建	RC 4階部分 / 地上15階、地下0階		
築年月	2023年5月	総戸数	72
間取り	1DK	専有面積	30.57㎡
契約期間	普通借家2年	開口向き	南
保険		連帯保証人	指定しない

保証会社			
その他費用	鍵交換費用24,200円 税込、Goodプレミアムα (24Hサポートのみ) 11,000円 税抜(入居時)、住宅総合保険(フレックス)28,000円 非課税(入居時)、Goodプレミアムα 登録料2,000円/税抜(入居時)		

入居時期	2024年4月中旬	退去予定日	—
------	-----------	-------	---

備考	特約等につきましてはGoodリアルエステート仲介会社様専用サイトの部屋詳細をご確認ください。/ ※注意※2年未満の語学学校生様または海外審査の方はFRなし+AD募集条件よりマイナス1ヵ月となります。		
----	---	--	--

インターネット 使用料無料 オートロック モ配ボックス 専用ゴミ置き場 浴室乾燥機 フォッシュレット エレベーター 礼金0 洗面所独立 照明器具 洗濯機置場室内 バス・トイレ別

コンロ2口 システムキッチン エアコン 24H換気システム 下駄箱 防犯カメラ 光ファイバー 集合ポスト 築2年以内 フローリング ペランダ/バルコニー 外観タイル張り

※現況と図面に相違がある場合は、現況優先となります。

新宿本店 新宿区新宿3-21-4新宿ニュータウンビル1階
TEL: 03-6279-2032



みずまべや
水商売のお部屋



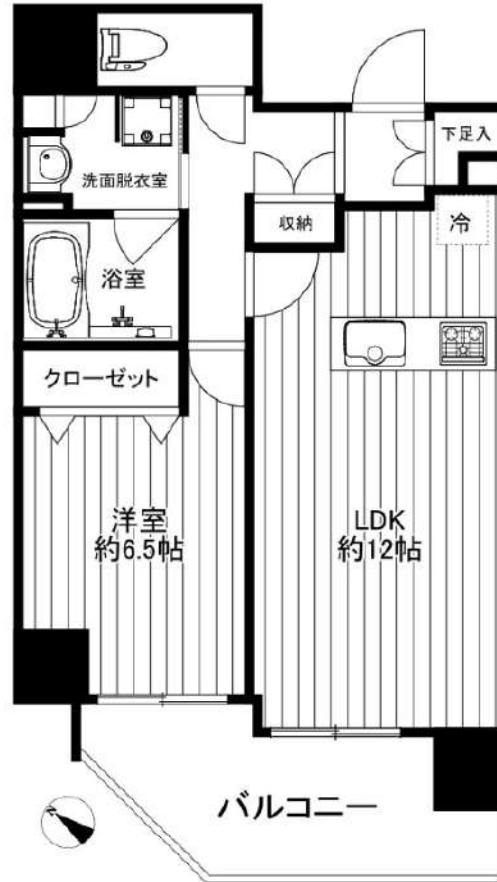
あずま通り店 新宿区歌舞伎町1-8-3良川ビル2階
TEL: 03-6205-5732

CREAL premier八丁堀

1101号室

- ☆ペット相談可能!(敷金2ヶ月償却)
- ☆敷金礼金ゼロゼロ!

- ☆インターネット&Wi-Fi無料!
- ☆賃発日1.5ヶ月先まで相談OK!



JR京葉線「八丁堀」徒歩4分
東京メトロ日比谷線「八丁堀」徒歩4分
東京メトロ有楽町線「新富町」徒歩11分

間取り	1LDK
賃料	242,000円
管理費	10,000円
敷金 礼金	礼金なし・敷金なし

所在	東京都中央区新川2丁目28-9		
間取詳細	LDK12畳×洋室6.5畳		
構造・階建	RC造 11階 / 11階建		
専有面積	48.3㎡	物件種別	マンション
築年月	2022年8月	開口向き	南西
入居時期	2024年4月下旬	更新料	1ヶ月(新賃料)
損保	要 20,000円 2年	連帯保証人	保証人指定しない +保証会社必要
契約期間	普通借家2年		
保証会社	(ズイリス)保証料(初回契約時)50%、保証料(月額)1%、外国籍の方 初回保証料:賃料総額の100% /月額保証料:賃料総額の1%		
駐車場			
入居諸条件	ペット相談		
その他費用	契約事務手数料11,000円(入居時)、鍵交換代33,000円(入居時)、除菌消臭代11,000円(入居時)、アクト安心ライフ24(2年間)16,500円(入居時)		
周辺施設			
設備	追焚バス、浴室乾燥機、室内洗濯機置き場、バストイレ別、TVモニタ付インターホン、コンロ3口、エアコン付き、フローリング、24H換気システム、システムキッチン、洗面所独立、エアコン、角部屋、オートロック		
備考	解約通知:2ヶ月前、1年未満解約の場合賃料総額1ヶ月分の違約金あり、空き予定の物件は先行契約、退去時クリーニング費用:借主負担、法人契約の場合は更新事務手数料は新賃料の0.55ヶ月分(税込)、個人契約の場合は22,000円(税込)、駐輪場:330円(税込)		

※お申し込み後、審査の結果お断りさせていただく場合がございます。 ※現況と図面に相違がある場合は、現況優先となります。 ※入居可能日は、変更となる可能性がございます。

新宿本店

新宿区新宿3-21-4新宿ニュータワービル1階
TEL: 03-6279-2032



みずべや
水商売のお部屋



あずま通り店

新宿区歌舞伎町1-8-3民川ビル2階
TEL: 03-6205-5732

フリーレント1ヶ月（賃料のみ）キャンペーン中！！
ショッピングパークららテラス HARUMI 誕生

Access

都営大江戸線
「勝どき」駅徒歩 18分



- コンシェルジュサービス・24時間有人管理
- 安心の4重セキュリティシステム
- 防犯性の高いダブルロック・ディンプルキー
- 快適なエアコン標準装備（3基設置予定）
- キッチン3口ガスコンロ付
- 清潔感溢れる独立洗面台
- 清潔な暖房便座付き温水シャワートイレ
- お湯張り・追い焚き機能付バス
- ミストサウナ付き浴室
- 雨天・冬は必須！浴室換気乾燥暖房涼風機

- ★キッズルーム、共用シアタールーム設備有
- ★敷地内公園やバーティールームも完備
- ★NTT東日本インターネット無料
- ↑手続き必須↑TEL0120-988-660
- ペット可：小型犬・猫2匹※別途敷金1ヶ月
- 充実した51か所の共用スペース
- ※指定引越し業者有（サカイ引越センター）
- ↑電話番号：0120-14-1352
- 24時間利用可能敷地内ゴミ置き場
- 24時間利用可能宅配ボックス



1003 号室 専有面積 66.64㎡

間取 2LDK

賃料 258,000 円/月

共益費 25,000 円/月

物件概要

所在地 / 東京都中央区晴海5丁目5-3
構造・規模 / 鉄筋コンクリート造 16階建 地下1階
総戸数 / 236 戸
築年月 / 2023年11月30日
入居日 / 2024年03月01日

契約条件

敷金0ヶ月・礼金0ヶ月

- C保証システム利用料（家賃総額の50%～）
- ↑エボス保証にて成約となった場合、年次保証料2万円
- 24Hサポート料22,000円/2年
- 室内抗菌処理代16,500円事務手数料5,500円
- 当社指定賃貸入居者総合保険加入の事（別途費用）
- ※賃料口座引落し/普通賃貸借2年契約
- ★ペット飼育時入居者より誓約書等提出必須
- ★第三者届及び入居届、防災センターへ提出必須
- ※水・ホスト・外国籍可/風・高齢者不可
- ※エボス否認の場合敷金1ヶ月
- ※早期解約違約金：1年未満1ヶ月+FR分
- ※引越し業者指定（サカイ引越センター）要連絡

24時間安心サポート

設備のトラブルに24時間365日の受付体制

医療健康サービス 24

看護師が24時間365日ご相談に応じます。

※図面と現況が異なる場合、現況優先とさせていただきます。
※退去時清掃費用、更新時更新費用等がございます。

新宿本店 新宿区新宿3-21-4新宿ニューワークビル1階
TEL: 03-6279-2032



みずべや
水商売のお部屋



あずま通り店 新宿区歌舞伎町1-8-3良川ビル2階
TEL: 03-6205-5732