

RENECAT導入済物件★消臭抗菌効果が半永久持続
★家具・家電付賃貸へ変更可★すぐお住まいになれます

0502 号室 専有面積 31.00㎡

間取 1K

賃料 **79,000** 円/月

共益費 12,000 円/月

物件概要

所在地/ 東京都江東区東陽3丁目22-36
構造・規模/ 鉄骨造 7階建
総戸数/ 14 戸
築年月/ 1991年11月12日
入居日/ 2024年03月14日

契約条件

保証金1ヶ月 (契約時償却)

CH保証システム利用料:家賃総額の55%(最低金額5.5万円)
保証金契約時償却(保証金プランで契約の場合)
24Hサポート料22,000円/2年・鍵交換代19,800円
室内抗菌処理代16,500円事務手数料5,500円
当社指定賃貸入居者総合保険加入の事(別途費用)
※賃料口座引落し(口座振替手数料:月額550円)
普通賃貸借2年契約

Access

東京メトロ東西線
「東陽町」 駅徒歩 5分

東京メトロ東西線
「木場」 駅徒歩 5分



- スタイリッシュな外観
- 安心セキュリティ! オートロックシステム
- 監視カメラ付きエレベーター
- カラーTVモニター付きインターホン
- 防犯性に優れたディンプルキー
- プライバシーを配慮した共用部内廊下
- 遮音性に優れた床フローリング仕様
- 室内を快適に保つエアコン標準装備(1基)
- システムキッチン(耐震吊戸棚・下収納有)
- 3口ガスコンロ(グリル・温度センサー付)
- 温水シャワートイレ
- あると嬉しい! 室内リモコン照明付き
- 収納便利なクローゼット
- 収納力のあるシューズBOX
- バスルームとトイレを独立
- インターネット光対応※別途契約・費用
- CATV: 東京バイネツ※別途契約・費用
- ペット可: 中型犬1匹※別途敷金1ヶ月
- 海外審査OK! まずはご相談ください!!
- カップル・ルームシェア・2人入居可



24時間安心サポート

設備のトラブルに24時間365日の受付体制

医療健康サービス 24

看護師が24時間365日ご相談に応じます。

※図面と現況が異なる場合、現況優先とさせていただきます。
※退去時清掃費用、更新時更新費用等がございます。

新宿本店 新宿区新宿3-21-4新宿ニュータワービル1階
TEL: 03-6279-2032



みずべや
水商売のお部屋



あずま通り店 新宿区歌舞伎町1-8-3良川ビル2階
TEL: 03-6205-5732

貸マンション

菊川駅

ガリシア菊川エストゥディオ(ガリシアキクカワエストゥディオ) 102

間取り
1K

専有面積
25.42㎡

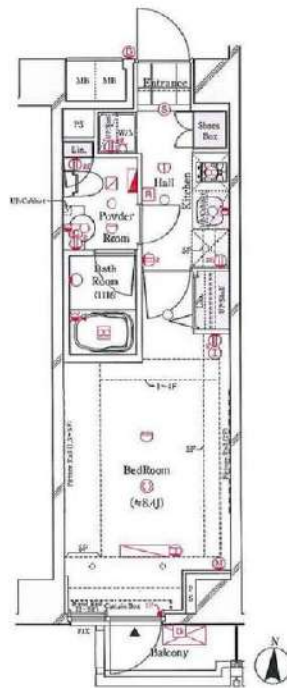
築年月
2016年03月



3駅3路線活用の機動力 都市機能を楽しむ、生活利便性

チェックポイント！

主要採光面：南向き、社宅可、二人入居可、デザイナーズ、外観タイル張り、常時ゴミ出し可能、分譲タイプ、24時間換気システム、B・T別、シャワー、浴室乾燥機、トイレ、温水洗浄便座、洗面所独立、ガスコンロ付、2口コンロ、システムキッチン、収納スペース、クローゼット、シューズボックス、室内洗濯機置場、給湯、都市ガス、フローリング、エアコン、CS、BS端子、MMコンセント、インターネット使用料無料、ダブルロックドア、オートロック、モニター付オートロック、モニター付インターホン、防犯カメラ、24時間セキュリティ、バルコニー、エレベーター、宅配BOX



物件種目	貸マンション
最寄駅	菊川
間取タイプ	1K
賃料条件	賃料 86,000円 礼金1ヶ月 敷金1ヶ月 保証金なし

物件所在地	東京都江東区森下3丁目 19-13		
交通	都営新宿線 菊川 徒歩5分		
建物	建物名	ガリシア菊川エストゥディオ(ガリシアキクカワエストゥディオ) 102	
	構造・規模	RC 7階建/1階部分	
	使用部分積	25.42㎡	
	間取内訳	洋 8.4	
築年月	2016年03月	契約期間	2年
管理費等	なし 共益費10,000円/月		
駐車場			
現況	居住中 2024年02月29日退去予定	入居可能時期	2024年3月中旬予定
設備	B・T別、シャワー、浴室乾燥機、トイレ、温水洗浄便座、洗面所、洗面所独立、ガスコンロ付、2口コンロ、システムキッチン、収納スペース、クローゼット、シューズボックス、室内洗濯機置場、給湯、都市ガス、フローリング、エアコン、CS、BS端子、MMコンセント、インターネット使用料無料、ダブルロ...		
保険等	要 2,000円		
備考	火災保険及び緊急24時間駆け付け、優待サービス等が付帯した入居者様への安心サービス「BR1プライムサービス」への加入が必須となります(月額2,000円) お申込は「イタンジBB」よりお手続きください。更新事務手数料：新賃料0.5か月 BR1プライムサービス：2,000円/月 更新料：新賃料1ヶ月 賃貸保証：利用可(個人) 株式会社ジャックス初回合計家賃50%、1%/月、10,500円/年②エポスカード③ニッポンインシュア④ルームバンクインシュア⑤にじいろインシュア※法人は⑥外国籍の方は③※詳細はA T B参照 鍵交換代等：有 38,500円～ 利用駅1：都営大江戸線 森下 徒歩8分 利用駅2：東京メトロ半蔵門線 清澄白河 徒歩13分		

新宿本店

新宿区新宿3-21-4新宿ニートーワビル1階
TEL: 03-6279-2032



みずばや
水商売のお部屋



あずま通り店

新宿区歌舞伎町1-8-3良川ビル2階
TEL: 03-6205-5732

レアライズ清澄白河

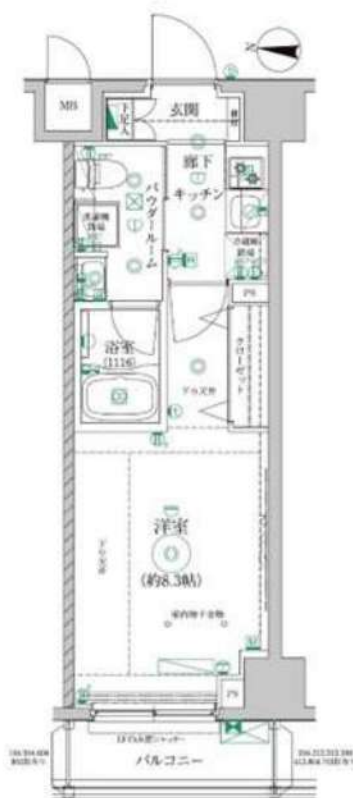
204 号室

☆「清澄白河」駅より徒歩10分!

☆インターネット&Wi-Fi無料!

☆設備充実!

☆



東京メトロ半蔵門線「清澄白河」徒歩10分

間取り	1K
賃料	86,500円
管理費	10,000円
敷金 礼金	礼金 1ヶ月・敷金 なし

所在	東京都江東区石島3-13		
間取詳細	洋室8.3畳		
構造・階建	RC造 2階 / 9階建		
専有面積	25.52㎡	物件種別	マンション
築年月	2018年3月	開口向き	西
入居時期	2024年4月中旬	更新料	0.78ヶ月(新賃料)
損保	要 10,000円 1年	連帯保証人	保証人指定しない +保証会社必要
契約期間	普通借家1年		
保証会社	(東京アパ-トメント保証) 保証料(初回契約時)50%、保証料(月額)1%、月額プラン(月額 賃料総額の3%) / 初回・年間保証料なしも選択可		
駐車場	空無		
入居諸条件	ペット不可		
その他費用	契約事務手数料3,300円(入居時)、消臭除菌代8,800円(入居時)、あんしんサポートα(1年間)16,500円(年額)、鍵交換代27,500円(入居時)		
周辺施設			
設備	浴室乾燥機、室内洗濯機置き場、バストイレ別、TVモニター付インターホン、コンロ2口、エアコン付き、フローリング、24H換気システム、システムキッチン、エアコン、オートロック、インターネット可、BS、CS		
備考	解約通知:2ヶ月前、1年未満解約の場合賃料1ヶ月分の違約金あり、空き予定の物件は先行契約、退去時クリーニング費用:借主負担		

※お申し込み後、審査の結果お断りさせていただく場合がございます。 ※現況と図面に相違がある場合は、現況優先となります。 ※入居可能日は、変更となる可能性がございます。

新宿本店 新宿区新宿3-21-4新宿ニュータワービル1階
TEL: 03-6279-2032



みずもとべや
水商売のお部屋



あずま通り店 新宿区歌舞伎町1-8-3良川ビル2階
TEL: 03-6205-5732

RENECAT導入済物件★消臭抗菌効果が半永久持続
★家具・家電付賃貸へ変更可★すぐお住まいになれます

0302 号室 専有面積 25.82㎡

間取 1K

賃料 **90,000** 円/月

共益費 15,000 円/月

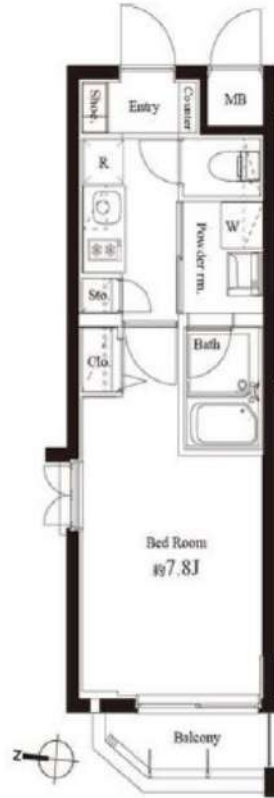
物件概要

所在地／ 東京都江東区白河4丁目8-4
 構造・規模／ 鉄筋コンクリート造 5階建
 総戸数／ 24 戸
 築年月／ 2014年09月08日
 入居日／ 2024年03月23日

契約条件

敷金0ヶ月・礼金0ヶ月

SC保証システム利用料:家賃総額55%(最低金額5.5万円)
 保証人有プラン:家賃総額の30%(最低金額3万円)
 24Hサポート料22,000円/1年・鍵交換代19,800円
 室内抗菌処理代16,500円事務手数料5,500円
 当社指定火災保険(ジック)加入の事(別途費用)
 ※賃料口座引落し(口座振替手数料別途費用有)
 普通賃貸借1年契約(更新型)※
 ※1、2回目の更新時5%の賃料改定あり。更新料は1回のみ。
 2回目以降の更新料は無い為、安心して永くお住まいいただけます
 ※LPガス(要担保金)



24時間安心サポート

設備のトラブルに24時間365日の受付体制

医療健康サービス 24

看護師が24時間365日ご相談に応じます。

※図面と現況が異なる場合、現況優先とさせていただきます。
 ※退去時清掃費用、更新時更新費用等がございます。

Access

都営新宿線
「菊川」 駅徒歩 9分

東京メトロ半蔵門線
「清澄白河」 駅徒歩 10分

- タイル貼りの美しい外観
- TVモニター付オートロック
- 監視カメラ付エレベーター
- 共用部に防犯カメラ設置
- 玄関扉ダブルロック
- 防犯性に優れたディンプルキー
- 人感センサーライト
- エアコン標準装備
- オリジナルシステムキッチン
- 2口ガスコンロ
- バスルームとトイレを独立
- パウダールーム洗面台
- ★浴室換気乾燥機
- 24時間受取可能宅配BOX
- ペット可(別途敷金1ヶ月)小型1匹まで
- BS・110°CS(別途費用)
- バイク置場(空き条件等含め要詳細確認)
- 駐輪場(空き条件状況等、要詳細確認)
- 2人入居・外国籍入居可能/海外審査可能
- 退去時清掃費用、更新時更新費用等有り



新宿本店 新宿区新宿3-21-4新宿ニューパークビル1階
 TEL: 03-6279-2032



みずべや
 水商売のお部屋



あずま通り店 新宿区歌舞伎町1-8-3良川ビル2階
 TEL: 03-6205-5732

プレール・ドゥーク東陽町

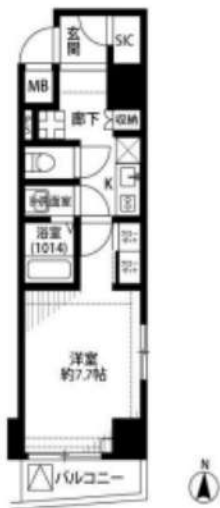
住み替え応援システムRe・Room
家賃でポイントがたまる！
住み替えて使ってお得！

安心管理システム24時間管理
学生・女性にオススメ

角部屋二面採光！ 洋室約7.7帖あり！

バストイレ別・独立洗面台・2口ガスコンロ！

温水洗浄暖房便座・浴室換気乾燥暖房機・オートロック付！



新生活応援
賢く身軽に始める新生活！
家電リース

お得で！家電は安心の4点セットをご用意しております。

月額 **5,500円**
（保証料20,000円）
※保証料は別途お見積りいたします。

月額 **4,400円**
（保証料10,000円）
※保証料は別途お見積りいたします。

木下の賃貸 友の会
詳細はこちら▶



※図面と現況が異なる場合には現況を優先とします。

ACCESS

東京メトロ東西線 東陽町駅 徒歩9分

東京メトロ東西線 木場 徒歩17分

東京メトロ東西線 南砂町 徒歩19分

503号室

賃料 **91,000円**

管理費 **8,000円**

敷金 **0ヶ月** 礼金 **1ヶ月**

OUTLINE

間取り	1K	タイプ		専有面積	28.58㎡
入居日	2024年04月中旬		内見	不可	

「木下の賃貸」友の会費 1,980円(税込)/月額

所在地	東京都江東区東陽7丁目2-36				
構造	RC造	規模	9階建5階		
竣工日	2012年07月	総戸数	52戸		
駐車場台数	有	空き	要確認		
駐輪場台数	有	空き	要確認		
駐車場敷金	なし	駐車場賃料	27,500円/月額		
ペット飼育	相談	ペット飼育の場合の敷金	敷金2ヶ月		
方位	南	ガス	株CDエナジーダイレクト推奨		
管理会社	株式会社キノシタコミュニティ		電気	株CDエナジーダイレクト推奨	

LEASE CONDITION

契約期間	2年	更新料	新賃料	1ヶ月
解約予告	1ヶ月前に文書で当社宛に通知			
鍵交換費	27,500円(税込)	消毒代	26,400円(税込)	
定額ルームクリーニング代	63,800円(税込)			

EQUIPMENT

オートロック	○	洗濯機置場	○	バルコニー	○
エレベーター	○	浴室乾燥機	○	CATV	○
TVモニター付きインターフォン	○	洗浄機能付暖房便座	○	BSアンテナ	○
宅配ボックス	○	追い焚き	○	CSアンテナ	○
ガスコンロ	○	居室床材フローリング	○	カーシェアリング	○
IHクッキングヒーター	○	エアコン	○		
独立洗面台	○	浄化槽	○		

備考

- ①保証会社加入必須。木下グループ保証：初回保証料80%、利用手数料月額550円(税込)、継続保証委託料20,000円(2年毎)
- ②木下の賃貸友の会加入必須。入居者補償制度、住まいのトラブル緊急サポート等のサービスを提供。月額1,980(税込)円~/法人プラン月額990円(住まいのトラブル緊急サポートのみ)
- ③定額ルームクリーニング代63,800円(税込)~
- ④CATV、BS・CS110、インターネット等(導入されているか否かは要確認)には別途契約、費用がかかります。
- ⑤契約時、消毒代26,400円(税込)がかかります。

新宿本店

新宿区新宿3-21-4新宿ニューターワビル1階
TEL: 03-6279-2032



みずべや
水商売のお部屋



あずま通り店

新宿区歌舞伎町1-8-3良川ビル2階
TEL: 03-6205-5732

ザ・プレミアムキューブG潮見 702

物件種別	間取り	賃料	管理費等
マンション	1K	98,000円	15,000円

【Wi-Fiインターネット無料!※シーファイブ】ペット2匹飼育可能 高級分譲賃貸マンション 貴重なルーフテラス、ドッグラン付き物件です!

【Wi-Fiインターネット無料!※シーファイブ】ペット2匹飼育可能 高級分譲賃貸マンション 貴重なルーフテラス、ドッグラン付き物件です!



敷金/保証金	0円	礼金/権利金	0円
敷引/償却金	0円	更新料	1.5ヶ月(新賃料)
更新事務手数料			
その他費用			
物件所在地	東京都江東区潮見2丁目10-25		
交通	京葉線 潮見駅 徒歩5分 東京メトロ有楽町線 辰巳駅 徒歩26分 東京メトロ有楽町線 豊洲駅 徒歩30分		
間取り詳細			
構造	鉄筋コンクリート 7階 / 10階建		
面積	25.62㎡	向き	南
築年月	2019年3月	契約期間	普通借家契約 2年
退去日		入居時期	即入居
駐車場	駐輪場 バイク置き場		
設備	浴室乾燥、ガス給湯、バス・トイレ別、CS、シャワー、2口コンロ、ガスキッチン、温水洗浄便座、エアコン、室内洗濯機置場、押入、BS、シューズボックス、モニタ付オートロック、洗面化粧台、ネット使用料不要、クローゼット、フローリング、トイレ有、ガスコンロ、ユニットバス、ガスコンロ設置済、バス有、追い焚き風呂、システムキッチン、TVインターホン、デザイナーズ、エレベーター、外壁タイル張り、セキュリティ会社加入済、宅配BOX、屋外駐車場		
入居諸条件	ペット可、事務所不可、二人入居可		
損害保険	要 23,000円(2年)		
保証会社	可 保証会社必須/～50%		
備考	■入居中サポート/21450円 ■抗菌代/17600円 ■事務手数料/11000円 ■保証会社必須/～50% ■保険/23000円 ■鍵費用/22000円 ■契約期間(2年普借) ※違約金有 ☆AZPの賃料+1万円でスーパーゼロプラン適用 ★0 ■ペット飼育時条件有		

※図面と異なる場合は現況を優先となります。

新宿本店 新宿区新宿3-21-4新宿ニュータウンワビル1階
TEL: 03-6279-2032



みずべや
水商売のお部屋



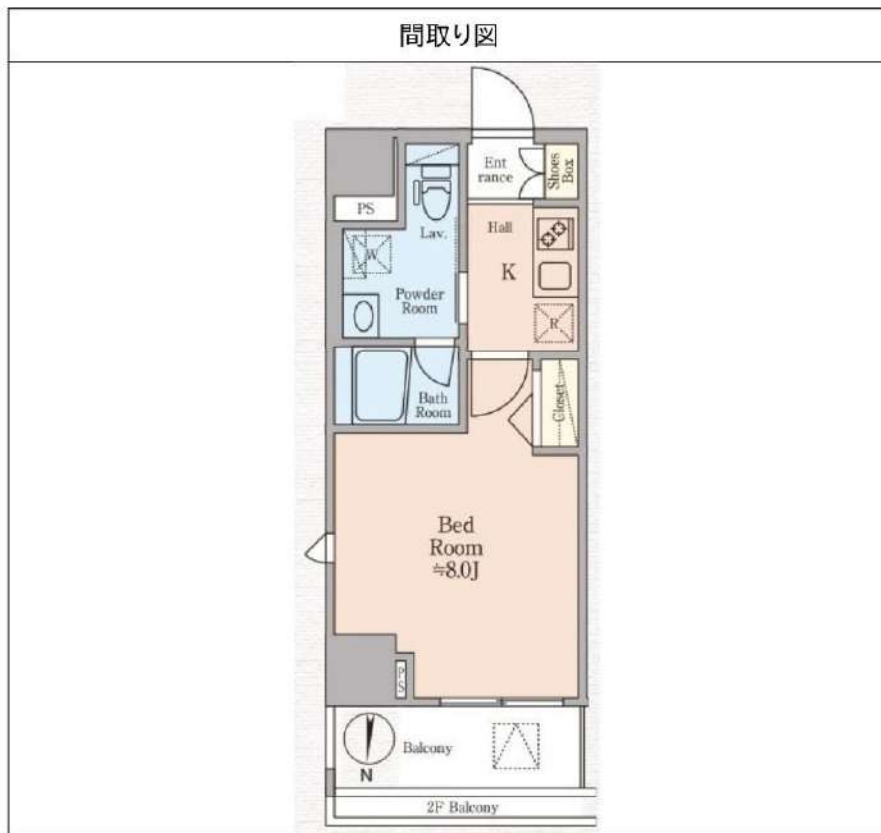
あずま通り店 新宿区歌舞伎町1-8-3良川ビル2階
TEL: 03-6205-5732

HY's 住吉 II 0304

物件種別	間取り	賃料	管理費等
マンション	1K	99,000円	8,000円

インターネット Wi-Fi 無料!!

ライブズでんき加入で電気代1ヶ月分無料!!
【※内見予約はいい生活スクエアよりお願いします。】



※図面と異なる場合は現況を優先となります。

敷金/保証金	0円	礼金/権利金	99,000円
敷引/償却金		更新料	1.5ヶ月 (新賃料)
更新事務手数料			
その他費用	[一時金] 事務手数料: 11,000円, 鍵交換代: 38,500円 [月次費用] naviサポート: 990円 [備考] 解約予告2ヵ月前・更新料1.5ヵ月		
物件所在地	東京都江東区扇橋1丁目14番12		
交通	東京メトロ半蔵門線 住吉駅 徒歩10分 都営新宿線 住吉駅 徒歩10分 都営大江戸線 清澄白河駅 徒歩12分		
間取り詳細	洋室 8.00		
構造	鉄筋コンクリート 3階 / 11階建		
面積	26.01㎡	向き	北
築年月	2019年11月10日	契約期間	普通借家契約 2年
退去日	2024年2月25日	入居時期	2024年3月上旬 予定
駐車場			
設備	24時間換気システム, 2口コンロ, BS, CS, TVインターホン, エアコン, ガスコンロ設置済, ガス給湯, クローゼット, システムキッチン, シューズボックス, ネット使用料不要, パス・トイレ別, マルチメディアコンセント, 温水洗浄便座, 火災報知機, 室内洗濯機置場, 人感照明センサー, 洗面化粧台, 全室照明付き, 浴室乾燥, 浴室暖房, エレベーター, 宅配BOX, 敷地内ゴミ置き場		
入居諸条件	ペット相談, 楽器使用不可, 事務所不可, 法人可		
損害保険	要 フレックス少額短期保険 18,000円 (2年)		
保証会社	必須 初回保証料(賃料+管理費+naviサポート等)×50%(外国籍の方80%)月次保証料1%		
備考	【申込審査時に本人確認のご連絡を致します。】インターネット Wi-Fi 無料!! ☆ペット飼育 猫・小型犬1匹まで可 飼育時、別途敷金1ヶ月 短期解約違約金有(1年未満解約の場合賃料の1ヶ月分) ライブズでんき加入で電気代1ヶ月分無料!!【※内見予約はいい生活スクエアよりお願いします。】入居者様専用アプリ(いい生活Home)の登録が必須となっております。		

新宿本店 新宿区新宿3-21-4新宿ニュータワービル1階
TEL: 03-6279-2032



みずべや
水商売のお部屋



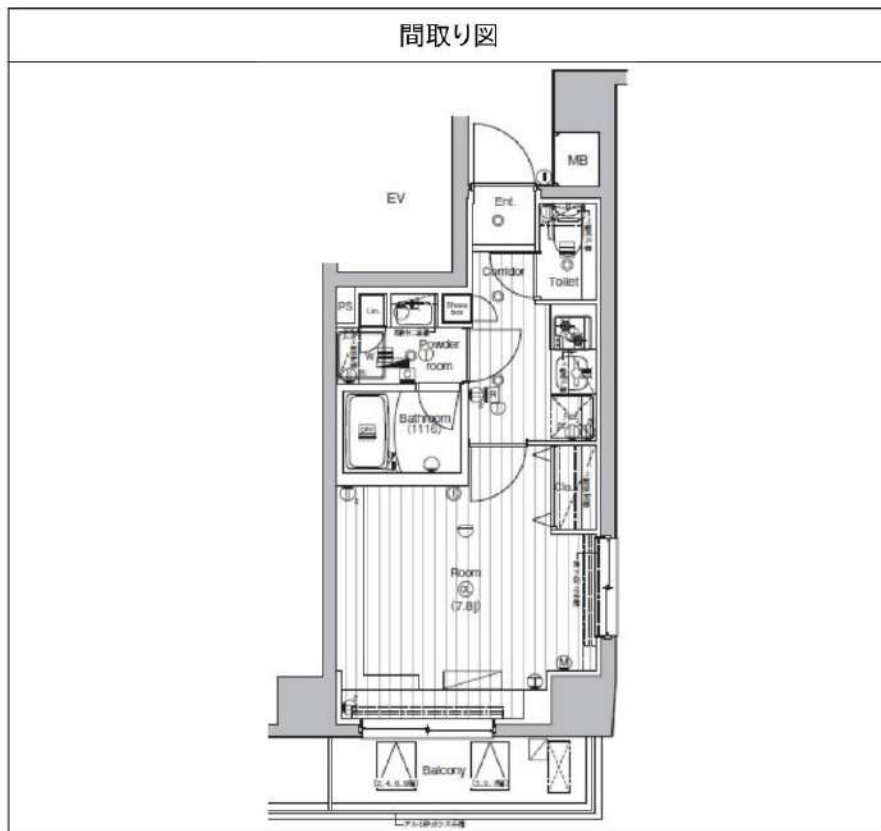
あずま通り店 新宿区歌舞伎町1-8-3良川ビル2階
TEL: 03-6205-5732

LUMEED CUBE 菊川 PREMIUM 803

物件種別	間取り	賃料	管理費等
マンション	1K	105,000円	15,000円

【Wi-Fiインターネット無料※FGBB】ペット可 築浅高級賃貸マンション スマート家電コントローラー完備!

【Wi-Fiインターネット無料※FGBB】ペット可 築浅高級賃貸マンション スマート家電コントローラー完備!



敷金/保証金	0円	礼金/権利金	105,000円
敷引/償却金	0円	更新料	1.5ヶ月(新賃料)
更新事務手数料			
その他費用			
物件所在地	東京都江東区森下5丁目19-7		
交通	都営新宿線 菊川駅 徒歩3分 都営大江戸線 森下駅 徒歩11分 東京メトロ半蔵門線 清澄白河駅 徒歩12分		
間取り詳細			
構造	鉄筋コンクリート 8階 / 9階建		
面積	25.79㎡	向き	南
築年月	2020年9月	契約期間	普通借家契約 2年
退去日		入居時期	2024年4月3日
駐車場	バイク置き場		
設備	浴室乾燥, ガス給湯, バス・トイレ別, CS, 押入, 2口コンロ, ガスキッチン, 温水洗浄便座, エアコン, 室内洗濯機置場, シャワー, BS, シューズボックス, モニタ付オートロック, 洗面化粧台, ネット使用料不要, クローゼット, フローリング, トイレ有, ガスコンロ, ユニットバス, ガスコンロ設置済, バス有, システムキッチン, TVインターホン, デザイナーズ, エレベーター, 外壁タイル張り, 宅配BOX		
入居諸条件	ペット可, 事務所不可, 二人入居可		
損害保険	要 23,000円(2年)		
保証会社	可 保証会社必須/～50%		
備考	■入居中サポート/21450円 ■抗菌代/17600円 ■事務手数料/11000円 ■保証会社必須/～50% ■保険/23000円 ■鍵費用/22000円 ■契約期間(2年普借)※違約金有☆AZPの賃料+1万円でスーパーゼロプラン適用★0 ■ペット飼育時条件有		

※図面と異なる場合は現況を優先となります。

新宿本店 新宿区新宿3-21-4新宿ニュータワービル1階
TEL: 03-6279-2032



みずべや
水商売のお部屋



あずま通り店 新宿区歌舞伎町1-8-3良川ビル2階
TEL: 03-6205-5732

SYFORME MONZEN-NAKACHO		401	
シーフォルムモンゼンナカチョウ			
賃料	125,000円	共益費	15,000円
敷金	0カ月	礼金	1カ月
所在地	東京都江東区永代2丁目 7-6		
交通	東西線門前仲町駅 徒歩5分 京葉線越中島駅 徒歩10分		
構造 階建	鉄筋コンクリート・5階建	竣工	令和2年7月
間取り	1DK	平米数	28.20㎡
契約	普通借家契約	バルコニー面積	3.6㎡
期間	2年	解約 予告	2か月前 (大手法人の場合相談可)
更新料	1カ月	ペット	可能(敷金1ヶ月)
現況	居住中	入居日	予定 2024年03月下旬
解約日	2024-03-17	室内清掃(退去時)	52,800円
火災 保険	20,000円	鍵交換代	27,500円
保証会社	クレディセゾン 初回40%、以降10,000円/年(総賃料15万円以上:14,000円/年)~ 外国籍の方:エボスGTNを利用。初回保証料60%、月額保証料2%、年間保証料無し		
入居者 サポート	SYLAプレミアムクラブ加入 24,200円(税込)/2年 更新時より 26,400円(税込)/2年		
備考	◆内見開始予定日はITANDIをご確認ください ◆お申込時、当社が運営するサービス「利回りにく」にも申込情報が登録されます。入居後、本登録を行う事ですぐにサービスを利用する事ができます。 ※本サービスの登録は無料です。 ※リビング、キッチン、風呂、トイレ、洗面所、収納の写真は同タイプの別部屋の写真です。 ※消費税等の税率が変動した場合には、変動後の税率により再計算する。		
設備	エレベーター、宅配ボックス、敷地内ごみ置き場、バルコニー、フローリング、エアコン、BS、CS、CATV、ネット使用料不要、分譲賃貸、システムキッチン、カウンターキッチン、バスタイレ別、浴室乾燥機、シャワー、温水洗浄便座、洗面所独立、洗髪洗面化粧台、24時間換気システム、クロゼット、シューズボックス、オートロック、ディンプルキー、防犯カメラ、モニター付きオートロック、ゴミ出し24時間OK、外国人可、カップル向け、新築さん向け		



利回りにく



特別に優待サービス
SYLA PREMIUM Club Off
SYLA PREMIUM SUPPORT

※図面と相違する場合は現況を優先いたします。

新宿本店 新宿区新宿3-21-4新宿ニュータワービル1階
TEL: 03-6279-2032



みずべや
水商売のお部屋



あずま通り店 新宿区歌舞伎町1-8-3良川ビル2階
TEL: 03-6205-5732