

ラグジュアリーアパートメント中野坂上

402号室

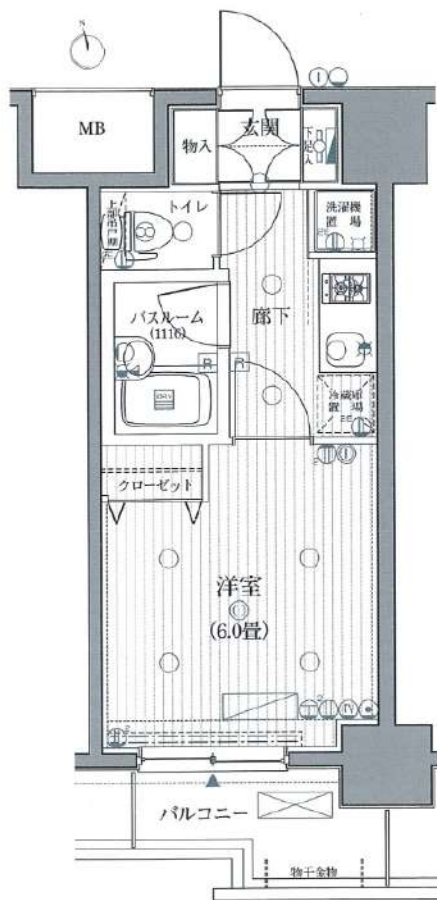
都営大江戸線「中野坂上」徒歩3分

☆複数路線利用可能!

☆

☆インターネット無料

☆



間取り	1K
賃料	82,000円
管理費	10,000円
敷金 礼金	礼金 1ヶ月・敷金 なし

所在	東京都中野区中央2丁目18-23		
間取詳細	K6畳		
構造・階建	RC造 4階 / 11階建		
専有面積	21.7㎡	物件種別	マンション
築年月	2005年9月	開口向き	南
入居時期	2024年3月中旬	更新料	1.55ヶ月(新賃料)
損保	要 20,000円 2年	連帯保証人	保証人指定しない +保証会社必要
契約期間	普通借家2年		
保証会社	(東京アパートメント保証) 保証料(初回契約時)50%、保証料(月額)1%、月額プラン(月額 賃料総額の3%) / 初回・年間保証料なしも選択可		
駐車場	空無		
入居諸条件	ペット不可		
その他費用	契約事務手数料11,000円(入居時)、鍵交換代27,500円(入居時)、ティーズサポート248,800円(年額)、消臭除菌代8,800円(入居時)		
周辺施設			
設備	浴室乾燥機、室内洗濯機置き場、バストイレ別、TVモニター付インターホン、エアコン付き、フローリング、システムキッチン、エアコン、オートロック、インターネット可、BS、CS		
備考	解約予告:2ヶ月前、空き予定の物件は先行契約、退去時クリーニング費用:借主負担		

※お申し込み後、審査の結果お断りさせていただく場合がございます。 ※現況と図面に相違がある場合は、現況優先となります。 ※入居可能日は、変更となる可能性がございます。

新宿本店 新宿区新宿3-21-4新宿コートワークビル1階
TEL: 03-6279-2032



みずべや
水商売のお部屋



あずま通り店 新宿区歌舞伎町1-8-3良川ビル2階
TEL: 03-6205-5732

【2024年03月19日より内見可能】
 先行契約のみの受付となります！
 ★人気の高田馬場！高階層で二面採光！
 ★充実したセキュリティで一人暮らしも安心です！

間取り **1K**

専有面積 **21.73㎡**

築年月 **2002年03月**

最寄駅	高田馬場駅
間取りタイプ	1K
賃貸条件	賃料 83,000円
	礼金1ヶ月 敷金1ヶ月 保証金なし



物件所在地	東京都新宿区西早稲田3丁目24-9		
交通	J R山手線 高田馬場 徒歩13分		
建物	建物名	シンシア西早稲田 604	
	構造・規模	R C 9階建/6階部分	
	使用部分積	21.73㎡	
	間取内訳		
築年月	2002年03月	契約期間	2年
管理費等	12,000円/月		
駐車場			
現況	居住中 2024年03月18日退去予定	入居可能時期	相談
設備	B・T別, シャワー, 浴室暖房, 浴室乾燥機, トイレ, 温水洗浄便座, 洗面台, ガスコンロ付, 2口コンロ, システムキッチン, 収納スペース, 全居室収納, クローゼット, シューズボックス, 室内洗濯機置場, 洗濯機置場, 給湯, 都市ガス, フローリング, 全居室フローリング, 冷房, エアコン, C S, B S 端...		
保険等	要 2年20,000円		
備考	短期違約金あり(一年未満) ペット飼育時敷金・礼金共に1ヶ月積み増し、管理費2000円アップ 更新事務手数料: 41,500円 安心入居サポート: 1,100円/月 更新料: 新賃料1ヶ月 賃貸保証: 加入要 日本賃貸住宅保証機構初回50%/年次12,000円〜等 鍵交換代等: 有 27,500円 ~ 利用駅1: 東京メトロ東西線 高田馬場 徒歩9分 利用駅2: 東京メトロ副都心線 西早稲田 徒歩11分		

貸マンション

チェックポイント!

- 駐輪場有 ● 主要採光面: 北西向き ● 社宅可 ● 事務所使用可 ● SOHO使用可 ● ペット相談 小型犬可 猫可(体長50cm以内・1匹のみ) ● ルームシェア可 ● 二人入居可 ● 高齢者相談
- 外観タイル張り ● 常時ゴミ出し可能 ● 分譲タイプ ● 角部屋 ● B・T別 ● シャワー ● 浴室暖房 ● 浴室乾燥機 ● トイレ ● 温水洗浄便座 ● 洗面台 ● ガスコンロ付 ● 2口コンロ ● システムキッチン ● 収納スペース ● 全居室収納 ● クローゼット ● シューズボックス ● 室内洗濯機置場 ● 洗濯機置場 ● 給湯 ● 都市ガス ● フローリング ● 全居室フローリング ● 冷房 ● 暖房 ● エアコン ● C S ● B S 端子 ● C A T V ● インターネット対応 ● オートロック ● モニタ付オートロック ● モニタ付インターホン ● 防犯カメラ ● バルコニー ● エレベーター ● 宅配BOX

この図面は物件情報の一部を抜粋して掲載しております。(現況優先)
 入居日・引渡日変更や付帯条件、別途料金等が発生する場合がありますのでご確認ください。

新宿本店 新宿区新宿3-21-4新宿ニュータワービル1階
 TEL: 03-6279-2032

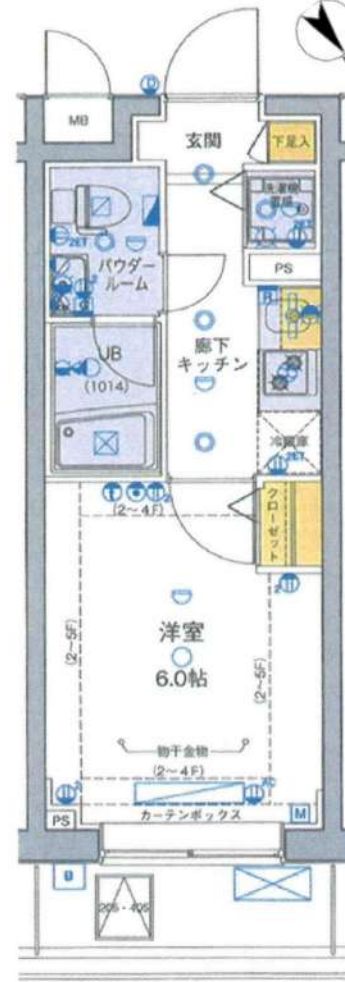


みずのべや
 水高亮のお部屋



あずま通り店 新宿区歌舞伎町1-8-3良川ビル2階
 TEL: 03-6205-5732

ジェノヴィア渋谷本町グリーンヴェール	号室	賃料	管理費	敷金	礼金	保証金
	307	94,000円	10,000円	0ヶ月	0ヶ月	1ヶ月
充実した周辺環境 ペット飼育可能物件	交通	都営大江戸線 「西新宿五丁目」駅徒歩 7分		東京外丸ノ内線 「中野新橋」駅徒歩 12分		



図面・写真と現状が異なる場合は現状優先と致します。

概要	所在地	〒151-0071 東京都渋谷区本町4-23-1				
	構造	鉄筋コンクリート造 地上5階建				
築年数	2013年9月	契約形態	普通契約2年			
	20.80㎡	間取り	1K(6帖)			
専有面積	2,000円(税別)/月額	間取り更新料	10,000円(税別)			
	24時間緊急対応料	事務手数料	新賃料1.5ヶ月分 契約2年間			
条件	保証会社(必須)	月額保証料: 総賃料の1% (最低1000円) ※にじいるライフ利用時 別途 引落手数料500円(税別) ※年更新料無	初回保証料: 総賃料×50% ※にじいるライフ利用時			
		上記は株式会社 にじいるライフ 利用の場合 ※その他保証会社取扱いあり				
	専有部分	<ul style="list-style-type: none"> フローリング エアコン バストイレ別 2口ガスコンロ 独立洗面化粧台 シューズボックス 室内洗濯機置場 浴室換気暖房乾燥機 カラーモニター付インターホン クローゼット 				
設備	共有部分	<ul style="list-style-type: none"> BS/CS100° 24時間対応ゴミ置場 エレベーター 宅配ボックス メールボックス オートロック インターネット (フレッツ光ネクスト) ※別途契約 駐車場 バイク置場 駐輪場 				
	内見時期	2月20日	入居時期	3月上旬		
その他	<ul style="list-style-type: none"> 保証金1ヶ月分は契約時償却 ペット飼育可能(敷金1ヶ月分追加・退去時償却) ※飼育細則は建物管理に要確認 退去時ハウスクリーニング代請求 短期解約違約金有り 建物管理【㈱グッドコム TEL:03-5338-0160】 退去日 2/19予定 					
	申込時	身分証明書				
必要書類	契約時	住民票(3ヶ月以内) 認印(シャチハタ不可)				

新宿本店 新宿区新宿3-21-4新宿ニートーワビル1階
TEL: 03-6279-2032



みずびや
水商売のお部屋



あずま通り店 新宿区歌舞伎町1-8-3良川ビル2階
TEL: 03-6205-5732

セゾリ早稲田鶴巻町 201

物件種別	間取り	賃料	管理費等
マンション	1K	97,000円	12,000円

【Wi-Fiインターネット無料※シーファイブ】ペット可 高級デザイナーズレジデンス

【Wi-Fiインターネット無料※シーファイブ】ペット可 高級デザイナーズレジデンス

敷金/保証金	0円	礼金/権利金	0円
敷引/償却金	0円	更新料	1.5ヶ月(新賃料)
更新事務手数料			
その他費用			
物件所在地	東京都新宿区早稲田鶴巻町569		
交通	東京メトロ有楽町線 江戸川橋駅 徒歩7分 東京メトロ東西線 早稲田駅 徒歩8分 東京メトロ東西線 神楽坂駅 徒歩13分		
間取り詳細			
構造	鉄筋コンクリート 2階 / 9階建		
面積	25.36㎡	向き	東
築年月	2017年10月	契約期間	普通借家契約 2年
退去日		入居時期	2024年3月10日
駐車場	駐輪場 バイク置き場		
設備	浴室乾燥、ガス給湯、バス・トイレ別、CS、押入、2口コンロ、ガスキッチン、温水洗浄便座、エアコン、室内洗濯機置場、シャワー、BS、モニターオートロック、システムキッチン、ネット使用料不要、クローゼット、フローリング、トイレ有、ガスコンロ、ユニットバス、ガスコンロ設置済、バス有、追い焚き風呂、シューズボックス、洗面化粧台、TVインターホン、デザイナーズ、エレベーター、セキュリティ会社加入済、外壁タイル張り、宅配BOX		
入居諸条件	ペット可、事務所不可、二人入居不可		
損害保険	要 23,000円(2年)		
保証会社	可 保証会社必須/～50%		
備考	■更新料/新賃料の1.50ヶ月 ■保証会社必須/～50% ■鍵費用/22000円 ■保険/23000円 ■更新事務手数料/11000円 ■ペット飼育時条件有		



※図面と異なる場合は現況を優先となります。

新宿本店 新宿区新宿3-21-4新宿ニュータワービル1階
TEL: 03-6279-2032



みずべや
水商売のお部屋



あずま通り店 新宿区歌舞伎町1-8-3良川ビル2階
TEL: 03-6205-5732

ラグジュアリーアパートメント西新宿

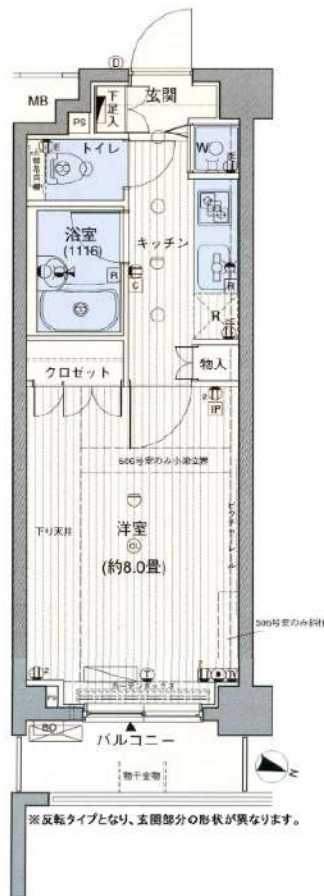
311 号室

☆人気の新宿エリア!設備充実なので
快適のシングルライフを提供します!

☆新宿五丁目駅より2分!

☆設備充実なので快適のシングル
ライフを提供します!

☆



都営大江戸線「西新宿五丁目」徒歩2分

間取り	1K
賃料	99,000円
管理費	10,000円
敷金 礼金	礼金 1ヶ月・敷金 なし

所在	東京都新宿区西新宿4丁目8-41		
間取詳細	K8畳		
構造・階建	RC造 3階 / 6階建		
専有面積	25.2㎡	物件種別	マンション
築年月	2004年7月	開口向き	東
入居時期	2024年3月上旬	更新料	1.55ヶ月(新賃料)
損保	要 20,000円 2年	連帯保証人	保証人指定しない +保証会社必要
契約期間	普通借家2年		
保証会社	(東京アパートメント保証) 保証料(初回契約時)50%、保証料(月額)1%、月額プラン(月額 賃料総額の3%) / 初回・年間保証料なしも選択可		
駐車場	空無		
入居諸条件	ペット相談		
その他費用	契約事務手数料11,000円(入居時)、消臭除菌代8,800円(入居時)、ティーズサポート24(1年間)8,800円(月額)、鍵交換代27,500円(入居時)		
周辺施設			
設備	浴室乾燥機、室内洗濯機置き場、バストイレ別、TVモニター付インターホン、コンロ2口、エアコン付き、フローリング、24H換気システム、システムキッチン、エアコン、オートロック、BS、CS		
備考	解約通知:2ヶ月前、空き予定の物件は先行契約、退去時クリーニング費用:借主負担 駐輪場・バイク置場 空き状況・金額等は下記へご確認下さい 建物管理会社:グロブシップ株式会社 TEL:03-6362-9780		

※お申し込み後、審査の結果お断りさせていただく場合がございます。 ※現況と図面に相違がある場合は、現況優先となります。 ※入居可能日は、変更となる可能性がございます。

新宿本店 新宿区新宿3-21-4新宿ニュータウンビル1階
TEL:03-6279-2032



みずべや
水商売のお部屋



あずま通り店 新宿区歌舞伎町1-8-3良川ビル2階
TEL:03-6205-5732

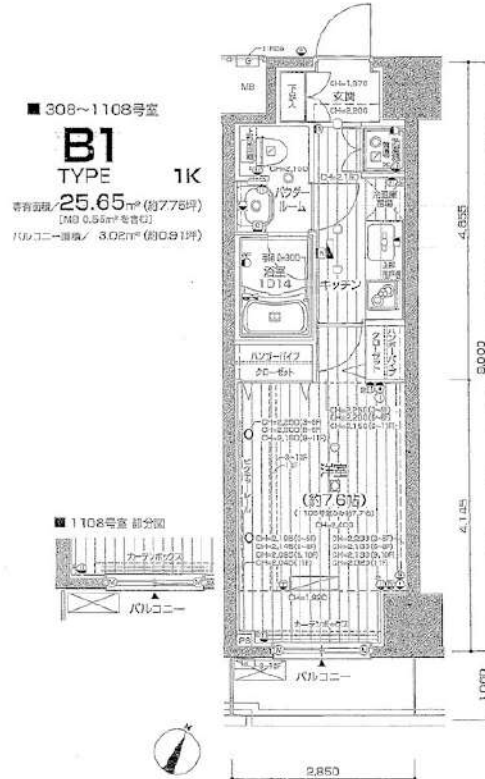
★ 2階以上

防犯カメラ,外壁タイル張り,分譲タイプ,2F以上,オートロック,セキュリティ有り

【外観】



【間取り図】



※図面と現状が異なる場合は現状優先となります。

賃料	100,000円		
管理費等	15,000円	間取り	1K
敷金	無	礼金	1ヶ月
敷引 償却金	-	保証金	-
建物名	パレスデュオ渋谷本町		
物件種別	マンション	号室	0308号室
建物所在地	東京都渋谷区本町3丁目43-3		
交通	都営大江戸線 西新宿五丁目 徒歩5分 東京メトロ丸ノ内線 中野坂上 徒歩12分		
間取詳細	洋室(7.6畳)		
構造・規模	鉄筋コンクリート 12階建 3階		
専有面積	25.65㎡	向き	南東
築年月	2004年3月下旬	契約期間	2年
入居時期	2024年2月上旬予定	更新料	1.5ヶ月(新賃料)
損害保険	有 16,000円 24ヶ月		
駐車場			
設備	エレベーター, 24時間ゴミ出し可, 風除室, 敷地内ゴミ置き場, 宅配BOX, システムキッチン, 2ロコンロ		
その他費用	[一時金] 退去時鍵交換費用(契約時請求): 22,000円 AMLクラブサポート費用(契約時請求): 16,500円 ルームクリーニング費用(退去時請求): 49,500円		
入居諸条件	ペット不可 事務所不可 楽器等の使用不可 学生可		
保証会社	必須 家賃総額の50% -		
備考	引越し業者指定 保証会社必須(セゾン) 退去時要清掃代 解約予告50日前 電力業者指定有		

情報更新日 2024年1月24日

No.0260308

新宿本店 新宿区新宿3-21-4新宿ニューターワビル1階
TEL: 03-6279-2032



みずあべや
水商売のお部屋



あずま通り店 新宿区歌舞伎町1-8-3良川ビル2階
TEL: 03-6205-5732

AXAS西新宿アジュールコート

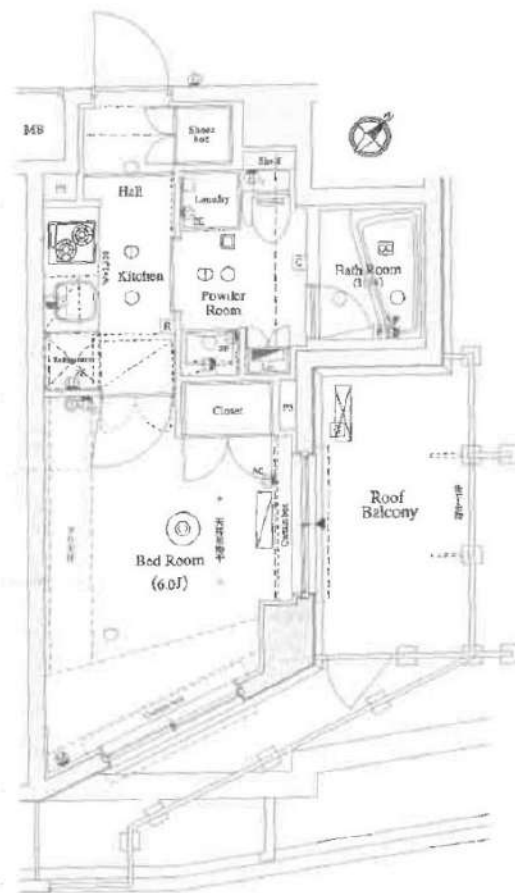
606 号室

☆「西新宿五丁目」駅徒歩2分

☆広々ルーフバルコニー付きの角部屋

☆ペット相談可

☆



都営大江戸線「西新宿五丁目」徒歩2分

間取り	1K
賃料	103,000円
管理費	10,000円
敷金 礼金	礼金 1ヶ月・敷金 なし

所在	東京都渋谷区本町3丁目13-8		
間取詳細	K6畳		
構造・階建	RC造 6階 / 7階建		
専有面積	22.17㎡	物件種別	マンション
築年月	2014年4月	開口向き	南東
入居時期	2024年3月中旬	更新料	1.55ヶ月(新賃料)
損保	要 20,000円 2年	連帯保証人	保証人指定しない +保証会社必要
契約期間	普通借家2年		
保証会社	(東京アパートメント保証) 保証料(初回契約時)50%、保証料(月額)1%、月額プラン(月額 賃料総額の3%) / 初回・年間保証料なしも選択可		
駐車場	空無		
入居諸条件	ペット相談		
その他費用	契約事務手数料11,000円(入居時)、鍵交換代27,500円(入居時)、消臭除菌代8,800円(入居時)、ティーズサポート24(1年間)8,800円(年額)		
周辺施設			
設備	浴室乾燥機、室内洗濯機置き場、バストイレ別、TVモニター付インターホン、コンロ2口、エアコン付き、フローリング、24H換気システム、システムキッチン、エアコン、角部屋、オートロック、BS、CS		
備考	解約通知:2ヶ月前、空き予定の物件は先行契約、退去時クリーニング費用:借主負担		

※お申し込み後、審査の結果お断りさせていただく場合がございます。 ※現況と図面に相違がある場合は、現況優先となります。 ※入居可能日は、変更となる可能性がございます。

新宿本店 新宿区新宿3-21-4新宿ニュータワービル1階
TEL: 03-6279-2032

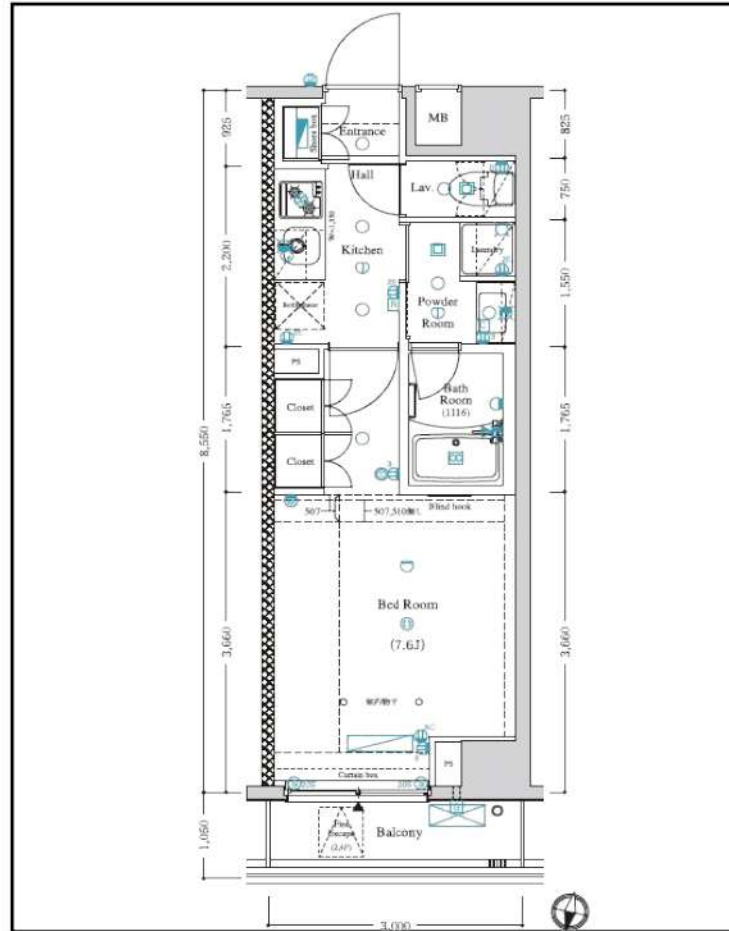


みずばや
水商売のお部屋



あずま通り店 新宿区歌舞伎町1-8-3良川ビル2階
TEL: 03-6205-5732

☆ペット可☆ AXASレジデンス外苑



◆当社指定の保証会社と保証委託契約を締結して頂きます。
総賃料の半月分を借主様にご負担いただきます。

※ 図面と現況が異なる場合は現況優先と致します。「広告掲載可」

種別	分譲賃貸マンション	
	◇ 募集条件 ◇	
	410号室 3/24退去予定	129,500円
管理費	8,000円	
敷金：0ヶ月	礼金：0ヶ月	

所在地	東京都新宿区南元町4-57		
交通	JR総武線<信濃町>駅、徒歩6分 都営大江戸線<国立競技場>駅、徒歩11分		
構造	RC造、地上7階建て（地下2階、地上5階）		
専有面積	25.65㎡	間取	1K
竣工	2019年2月完成	洋室	7.6帖

◇ 設備・仕様 ◇

- ☆ TVモニター付オートロック
- ☆ 洗面化粧台
- ☆ 宅配BOX (24時間対応)
- ☆ 浴室乾燥機
- ☆ バス/トイレ独立 (ウォシュレット)
- ☆ Wi-Fi System対応 (無料)
- ☆ システムキッチン (2口ガスコンロ)
- ☆ BS/CS対応 (別途契約)

◇ その他契約条件 ◇

- ☆ 契約期間：2年契約 (更新可)
- ☆ 解約予告：2ヶ月前
- ☆ 事務管理手数料：11,000円
- ☆ 更新料：新賃料1ヶ月分
- ☆ 火災保険料 (2年分)：15,000円
- ☆ 更新時事務手数料：0.5ヶ月分
- ☆ 鍵交換費用：22,000円 (デンプル)
- ☆ ペット飼育可 (管理規約厳守)
- ☆ 1年未満解約：賃料1ヶ月分「違約金」 小動物飼育使用料：賃料1ヶ月分 (償却)
- ☆ 退去時：クリーニング代 (4万円) + エアコン洗浄費 (1.5万円) + 原状回復費用 = 借主様負担あり

新宿本店 新宿区新宿3-21-4新宿ニートーワビル1階
TEL: 03-6279-2032

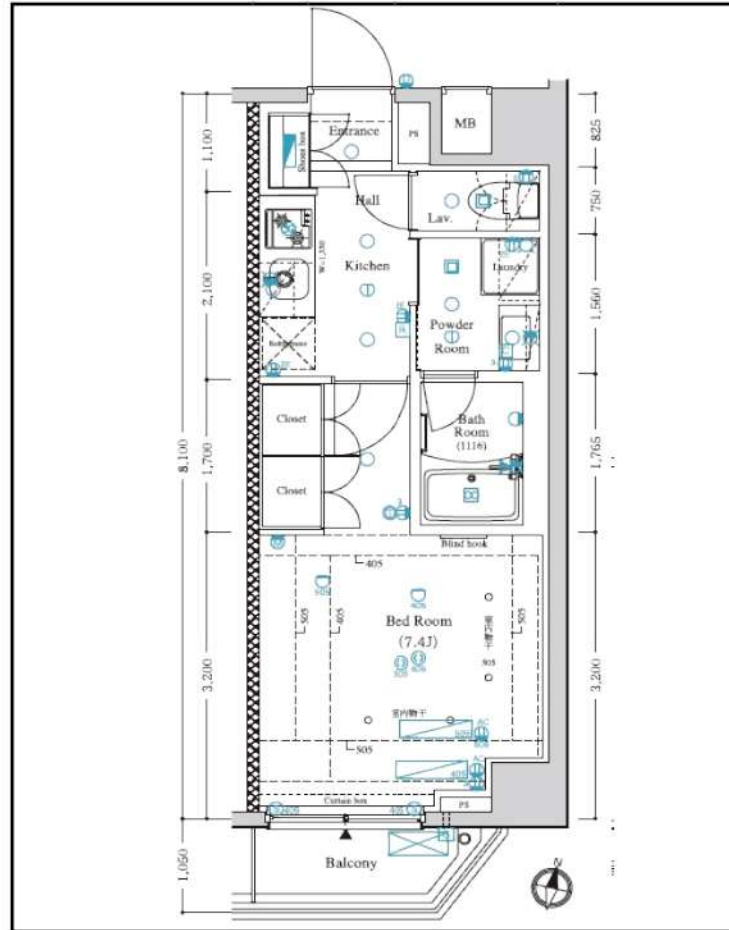


みずべや
水商売のお部屋



あずま通り店 新宿区歌舞伎町1-8-3良川ビル2階
TEL: 03-6205-5732

☆ペット可☆ AXASレジデンス外苑



◆当社指定の保証会社と保証委託契約を締結して頂きます。
総賃料の半月分を借主様にご負担いただきます。

※ 図面と現況が異なる場合は現況優先と致します。「広告掲載可」

種別	分譲賃貸マンション	
	◇ 募集条件 ◇	
	404号室 2/26退去予定	129,500円
管理費	8,000円	
敷金：0ヶ月	礼金：0ヶ月	

所在地	東京都新宿区南元町4-57		
交通	JR総武線<信濃町>駅、徒歩6分 都営大江戸線<国立競技場>駅、徒歩11分		
構造	RC造、地上7階建て（地下2階、地上5階）		
専有面積	26.73㎡	間取	1K
竣工	2019年2月完成	洋室	7.4帖

◇ 設備・仕様 ◇

- ☆ TVモニター付オートロック
- ☆ 洗面化粧台
- ☆ 宅配BOX (24時間対応)
- ☆ 浴室乾燥機
- ☆ バス/トイレ独立 (ウォシュレット)
- ☆ Wi-Fi System対応 (無料)
- ☆ システムキッチン (2口ガスコンロ)
- ☆ BS/CS対応 (別途契約)

◇ その他契約条件 ◇

- ☆ 契約期間：2年契約 (更新可)
- ☆ 解約予告：2ヶ月前
- ☆ 事務管理手数料：11,000円
- ☆ 更新料：新賃料1ヶ月分
- ☆ 火災保険料 (2年分)：15,000円
- ☆ 更新時事務手数料：0.5ヶ月分
- ☆ 鍵交換費用：22,000円 (ダブル)
- ☆ ペット飼育可 (管理規約厳守)
- ☆ 1年未満解約：賃料1ヶ月分「違約金」 小動物飼育使用料：賃料1ヶ月分 (償却)
- ☆ 退去時：クリーニング代 (4万円) + エアコン洗浄費 (1.5万円) + 原状回復費用 = 借主様負担あり

新宿本店 新宿区新宿3-21-4新宿ニュータウンビル1階
TEL: 03-6279-2032



みずべや
水商売のお部屋



あずま通り店 新宿区歌舞伎町1-8-3良川ビル2階
TEL: 03-6205-5732

ARKMARK四谷左門町 602

物件種別	間取り	賃料	管理費等
マンション	2K	145,000円	15,000円

【Wi-Fiインターネット無料!!※シーファイブ】ペット1匹飼育可♪築浅賃貸マンション!

【Wi-Fiインターネット無料!!※シーファイブ】ペット1匹飼育可♪築浅賃貸マンション!

敷金/保証金	0円	礼金/権利金	0円
敷引/償却金	0円	更新料	1ヶ月(新賃料)
更新事務手数料			
その他費用			
物件所在地	東京都新宿区左門町12-8		
交通	東京メトロ丸ノ内線 四谷三丁目駅 徒歩3分 中央・総武線各停 信濃町駅 徒歩8分 都営新宿線 曙橋駅 徒歩10分		
間取り詳細	洋室 2.90畳		
構造	鉄筋コンクリート 6階 / 11階建		
面積	26.04㎡	向き	西
築年月	2022年8月	契約期間	普通借家契約 2年
退去日		入居時期	2024年3月30日
駐車場	バイク置き場		
設備	浴室乾燥、ガス給湯、バス・トイレ別、CS、シャワー、2口コンロ、ガスキッチン、温水洗浄便座、エアコン、室内洗濯機置場、押入、BS、ウォークインクローゼット、モニタ付オートロック、システムキッチン、ネット使用料不要、クローゼット、フローリング、トイレ有、ガスコンロ、ユニットバス、バス有、シューズボックス、洗面化粧台、TVインターホン、デザイナーズ、エレベーター、外壁タイル張り、宅配BOX		
入居諸条件	ペット可、事務所不可、二人入居相談		
損害保険	要 23,000円(2年)		
保証会社	可 保証会社必須/～50%		
備考	■更新料/新賃料の1.00ヶ月 ■入居中サポート21450円 ■抗菌代/17600円 ■鍵費用/22000円 ■保険/23000円 ■保証会社必須/～50% ■ペット飼育時条件有		

外観



その他



間取り図



※図面と異なる場合は現況を優先となります。

新宿本店

新宿区新宿3-21-4新宿ニュータウンワビル1階
TEL: 03-6279-2032



みずべや
水商売のお部屋



あずま通り店

新宿区歌舞伎町1-8-3良川ビル2階
TEL: 03-6205-5732

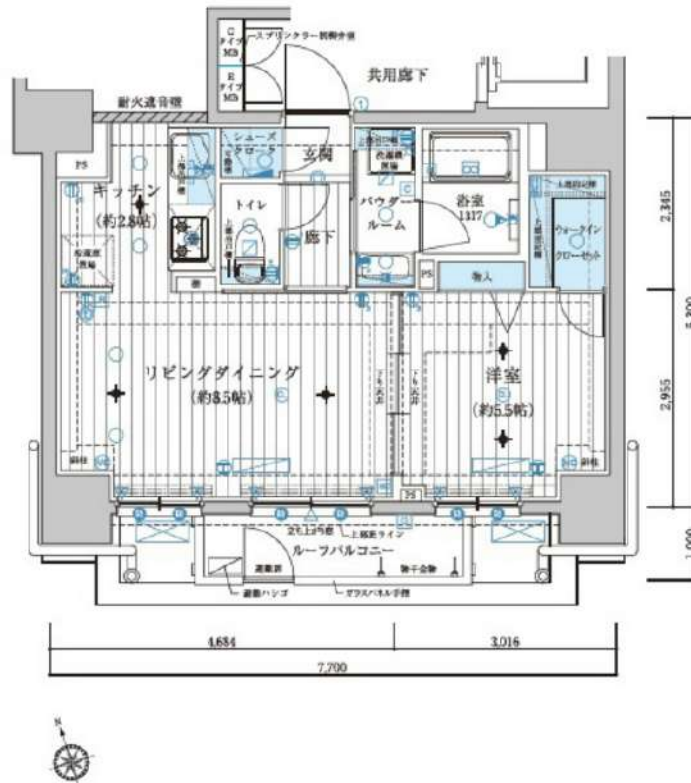
☆最上階角部屋☆ ネット使用料込み☆ ペット飼育可

防犯カメラ,外壁タイル張り,分譲タイプ,最上階,上階無し,2F以上,オートロック,モニタ付オートロック,ダブルロック,ディンプルキー,ダブルディンプルキー,24時間緊急通報システム,セキュリティ有り

【外観】



【間取り図】



※図面と現状が異なる場合は現状優先となります。

賃料	190,000円		
管理費等	20,000円	間取り	1LDK
敷金	無	礼金	1ヶ月
敷引	-	保証金	-
償却金	-		
建物名	メインステーション若松河田		
物件種別	マンション	号室	1301号室
建物所在地	東京都新宿区若松町 34-8		
交通	都営大江戸線 若松河田 徒歩4分 東京メトロ東西線 早稲田 (東京メトロ) 徒歩8分		
間取詳細	LD(8.5畳) K(2.8畳) 洋室(6.5畳)		
構造・規模	鉄筋コンクリート 13階建 13階		
専有面積	41.11㎡	向き	南
築年月	2017年4月10日	契約期間	2年
入居時期	2024年2月下旬予定	更新料	1.5ヶ月(新賃料)
損害保険	有 20,000円 24ヶ月		
駐車場	無 駐輪場,バイク置き場		
設備	エレベーター,24時間ゴミ出し可,風除室,敷地内ゴミ置き場,宅配BOX,システムキッチン,バス有		
その他費用	[一時金] 退去時鍵交換費用(契約時請求):22,000円 AMLクラブサポート費用(契約時請求):16,500円 ルームクリーニング費用(退去時請求):55,000円		
入居諸条件	ペット可 事務所不可 楽器等の使用不可 学生可		
保証会社	必須 家賃総額の50%～		
備考	ペット可(敷1) 引越し業者指定 保証会社必須(セゾン) 退去時要清掃代 解約予告50日前 電力業者指定有 ネット込(シーファイブ)		

情報更新日 2024年1月24日

No.09331301

新宿本店 新宿区新宿3-21-4新宿ニュータウンビル1階
TEL:03-6279-2032



みずべや
水商売のお部屋



あずま通り店 新宿区歌舞伎町1-8-3良川ビル2階
TEL:03-6205-5732