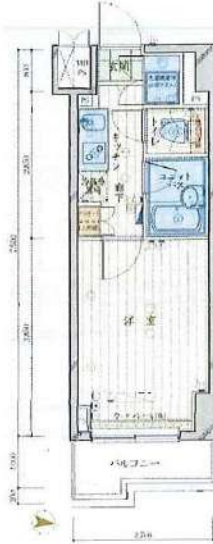


FOR RENT 【分譲賃貸マンション】

外観



間取り



ループル中野新橋参番館

502

賃料	70,000円		
管理・共益費	管理費 15,000円	共益費	0円
間取り	1K	物件種別	マンション
敷金	-	礼金	1.0ヶ月
交通	東京メトロ丸の内線「中野新橋」駅 徒歩 4分		
物件所在地	東京都中野区弥生町二丁目37-13		
構造	鉄筋コンクリート造	地上 5階建	5階部分
専有面積	20.25㎡	向き	東
築年月	2009年2月	入居時期	2024年4月上旬
契約期間	2年間（更新可）	原状回復	退去時精算
更新料	新賃料1ヶ月分	更新事務手数料	新賃料0.5ヶ月分+税
損害保険	2年	20,000円	
その他費用	鍵交換代:27500円 安心入居サポート:17600円 引越虫駆除サービス:16500円		
駐車場・駐輪場・バイク置場等の建物設備については下記建物管理会社へお問い合わせ下さい。			
建物管理会社	TFDコミュニティ	03-3582-2652	
保証会社	必須 (あんしん保証等)	初回保証料、賃料等の合計金額の50% 年間更新料、10,000円	
セールスポイント			
設備	モニター付オートロック 防犯カメラ ディンプルキー ダブルロック 分譲タイプ 管理人室 エレベーター 宅配BOX フローリング 風除室 クローゼット シューズボックス ガス2口コンロ パストイレ別 温水洗浄便座 ガス給湯 室内洗濯機置場 浴室換気乾燥機 24h換気有 24hゴミ出し可 敷地内ゴミ置き場 メールボックス エアコン 人感センサー		
備考	※ペット飼育不可		

エントランス



室内



キッチン



バスルーム



※図面と現状が異なる場合は、現状が優先となります。■申込の際はITAMIDBBにてお願いします。■お部屋は原則として「クリーニング中」以外現状渡しです。■保証会社必須(あんしん保証・ルームバンクインシュアなど複数取扱有)。初回保証料は、賃料等の合計金額の50%。年間更新料は10,000円。但し、大手法人契約の場合で保証会社利用しない場合は敷金1か月分増です。■ペット飼育可の物件でペットを飼育する際は、申込書にその旨(種類・数)を記載。敷金1か月分増(退去時償却)。建物管理規約等により制限があります。また管理規約や使用細則等の違反により賃貸借契約が解除となる場合があります。■建物全館禁煙(電子タバコ含む)です。但し、専有部分においては、退去時に天井クロスを張替え(借主全額負担)を事前に承諾します。■短期違約(1年未満・フリーレント)が適用の場合は1年9か月未満(違約金賃料等の1か月分)。■解約予告2か月前。更新料、新賃料1か月分。更新事務手数料0.5か月分(税別)。■駐車場・駐輪場・バイク置場については建物管理会社への空き確認を要します。また、お申し込みは原則別途建物管理会社にお申込み願います。■楽器使用相談物件可の物件の場合、建物管理規約等の制限があります。使用時間、音量について他の居住者様へのご配慮をお願いします。騒音苦情については、契約解除となる場合があります。■退去時にルームクリーニング、エアコンクリーニング等の費用負担があります。■インターネット回線については入居者様ご自身の責任で利用となります。ご希望の回線が建物に導入されていない場合もございます。■空き予定の場合は、先行契約となります。■空予定の物件の場合、室内写真の提供が出来ない場合があります。



【2024年02月21日より内見可能】
 先行契約のみのお受付です！！
 人気物件に空きができました！
 内見はイタンジ内見予約くんから！！

間取り 1K

専有面積 21.30㎡

築年月 2002年03月



貸マンション

チェックポイント！

●駐輪場有(無料) ●主要採光面：北西向き ●社宅可 ●事務所使用可 ●SOHO使用可 ●ペット相談 小型犬可 猫可(体長50cm以内・一匹のみ) ●ルームシェア可 ●二人入居可 ●高齢者相談 ●2面採光 ●外観タイル張り ●常時ゴミ出し可能 ●分譲タイプ ●角部屋 ●B・T別 ●シャワー ●浴室暖房 ●浴室乾燥機 ●トイレ ●温水洗浄便座 ●洗面台 ●ガスコンロ付 ●2口コンロ ●システムキッチン ●クローゼット ●シューズボックス ●室内洗濯機置場 ●洗濯機置場 ●給湯 ●都市ガス ●フローリング ●冷房 ●暖房 ●エアコン ●CS ●BS 端子 ●CATV ●インターネット対応 ●オートロック ●モニタ付オートロック ●ディンプルキー ●防犯カメラ ●バルコニー ●エレベーター ●宅配BOX

この図面は物件情報の一部を抜粋して掲載しております。(現況優先)
 入居日・引渡日変更や付帯条件、別途料金等が発生する場合がありますのでご確認ください。

最寄駅	高田馬場駅
間取タイプ	1K
賃料条件	賃料 81,000円
	礼金1ヶ月 敷金1ヶ月 保証金なし

物件所在地	東京都新宿区西早稲田3丁目24-9		
交通	東京メトロ東西線 高田馬場 徒歩10分		
建物	建物名	シンシア西早稲田 203	
	構造・規模	RC 9階建/2階部分	
	使用部分積	21.30㎡	
	間取内訳		
築年月	2002年03月	契約期間	2年
管理費等	12,000円/月		
駐車場			
現況	居住中 2024年02月20日退去予定	入居可能時期	相談
設備	B・T別、シャワー、浴室暖房、浴室乾燥機、トイレ、温水洗浄便座、洗面台、ガスコンロ付、2口コンロ、システムキッチン、クローゼット、シューズボックス、室内洗濯機置場、洗濯機置場、給湯、都市ガス、フローリング、冷房、暖房、エアコン、CS、BS端子、CATV、インターネット対応、オートロック...		
保険等	要 2年20,000円		
備考	短期違約金あり(一年未満) ペット飼育時敷金・礼金共に1ヶ月積み増し、管理費2000円アップ 更新事務手数料：40,500円 安心入居サポート：1,100円/月 更新料：新賃料1ヶ月 賃貸保証：加入要 日本賃貸住宅保証機構初回50%/年次12,000円～等 鍵交換代等：有 27,500円～ 利用駅1：JR山手線 高田馬場 徒歩13分 利用駅2：都電荒川線 面影橋 徒歩3分		

新宿本店 新宿区新宿3-21-4新宿ニュータワービル1階
 TEL：03-6279-2032



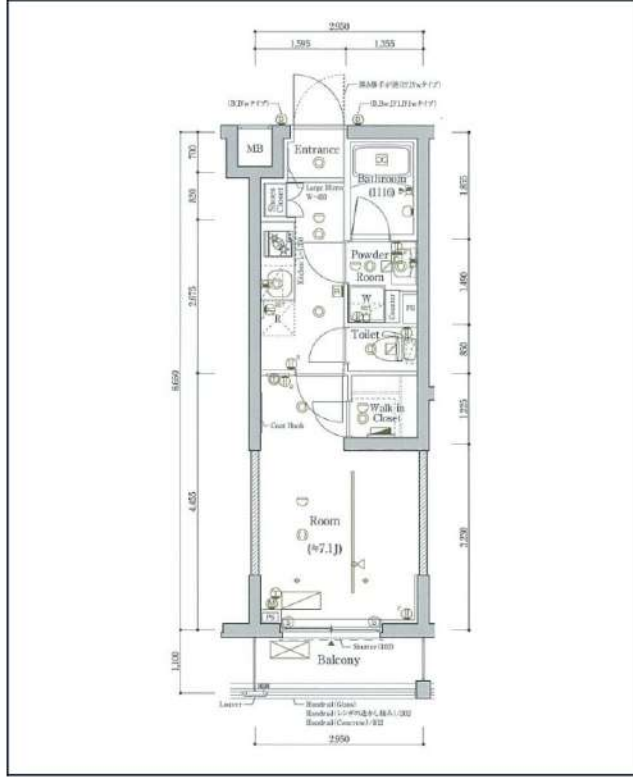
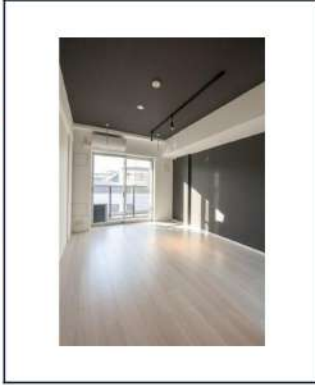
みずびや
 水商売のお部屋



あずま通り店 新宿区歌舞伎町1-8-3良川ビル2階
 TEL：03-6205-5732

スカイコートグレース中野哲学堂

★外国籍・留学生相談



都市ガス	独立洗面台	システムキッチン	宅配ボックス	専用ゴミ置き場	駐輪場	浴室乾燥機	ウォシュレット	オートロック	洗濯機置場室内	エアコン	二人入居相談
防犯カメラ	ウォークインクローゼット	エレベーター	バス・トイレ別	コンロ2口	フローリング	ベランダ/バルコニー	礼金0	洗面台	グリル	24H換気システム	下駄箱

※現況と図面に相違がある場合は、現況優先となります。

西武新宿線「新井薬師前」徒歩12分
西武新宿線「沼袋」徒歩12分
都営大江戸線「落合南長崎」徒歩16分

号室	賃料
102	83,200円

管理費	9,300円	
保証金	1ヶ月	礼金 0ヶ月
その他費用	鍵交換費用27,500円、ハウスクリーニング66,000円(退去時)、24時間生活サポート16,500円(入居時)、室内抗菌消臭費用16,500円(入居時)、契約事務手数料11,000円(入居時)	
所在地	〒165-0024 東京都中野区松が丘2丁目25-5	
構造・階建	RC 1階部分 / 5階	
築年月	2021年11月	専有面積 25.51㎡
間取り	1K	開口向き 西
契約期間	普通借家2年	更新料 1.5ヶ月(新賃料)
保険	20,000円 2年	更新事務手数料 22000円税込み
保証会社	株式会社ルームバンクインシュア(新) 保証料(初回契約時)60%、保証料(更新時)10000円、年毎 家賃引落手数料月額330円(税込)~	
退去予定日	2024年4月30日	入居時期 相談
備考	・保証金契約時償却、償却に原状回復費用は含まれません ・短期解約違約金有⇒2年未満の解約で賃料、管理費総額1ヶ月 ・解約予告2ヶ月前	

・BS/CS(要確認) ・光ファイバー(要確認) ・駐輪場(要空確認) ・退去前の申込は先行契約となります

駐輪場等の空き確認はこちらへ→ スカイサービス株式会社 03-6733-1451

新宿本店 新宿区新宿3-21-4新宿ニューターワビル1階
TEL: 03-6279-2032



みずばや
水商売のお部屋



あずま通り店 新宿区歌舞伎町1-8-3良川ビル2階
TEL: 03-6205-5732

管理公司可提供中文服务。日语不流畅的朋友也可以安心入住。

관리회사 한국어상담가능! 일본어가 아직 서투신분도 안심입주!

ル・リオン牛込柳町

For Rent



最上階・角部屋



名称：ル・リオン牛込柳町 1104

所在地：東京都新宿区原町1-25-1

交通：都営大江戸線 「牛込柳町」駅 徒歩 2分
東京メトロ東西線 「早稲田」駅 徒歩11分
都営新宿線 「曙橋」駅 徒歩13分

構造：RC造 地上11階建

築年数：2010年 2月

契約期間：普通借家2年間（更新料：新賃料の1.5ヶ月分）

賃料：85,000円

管理費：10,000円

礼金：1ヶ月

敷金：1ヶ月

クリーニング費用：50,000円+税 償却（契約時）

入居日：1月10日退去済み/相談

間取り・面積：1K/23.45㎡

備考：・フレックス少額短期保険
(2年/¥23,000~¥30,000のプランからお選び下さい。)

- ・Bリリース (24時間安心サービス) 2年/20,000円+税
- ・鍵交換費用 20,000円+税
- ・保証会社加入必須 (Casaから審査をかけさせていただきます)
Casa:総賃料の50% (500円+税/月) (10,000円/年)
※審査結果により、保証会社の変更をお願いする場合があります。
- ・解約予告2ヶ月前 (短期解約違約金有り)
- ・ペット飼育 1匹まで飼育可◎
小型犬 (敷金+1ヶ月) / 猫 (敷金+1.5ヶ月)
(ペット敷金は預かりになります。)
- ・図面と現況が異なった場合は現況優先します。
- ・契約書発行後のキャンセルは33,000円(税込)の手数料を頂戴します。

【建物管理】
日本ハウズイング株式会社 03-3341-9210
駐車場・駐輪場・バイク置場 無

- ・カラーTVモニタ付オートロック
- ・防犯カメラ
- ・ダブルロック
- ・24時間セキュリティ
- ・宅配ボックス
- ・敷地内ゴミ置き場
- ・独立洗面台
- ・ガス2口システムキッチン
- ・浴室換気乾燥暖房機
- ・温水洗浄便座
- ・インターネット対応



新宿本店 新宿区新宿3-21-4新宿ニューワールドビル1階
TEL：03-6279-2032



みずべや
水商売のお部屋



あずま通り店 新宿区歌舞伎町1-8-3長川ビル2階
TEL：03-6205-5732

FOR RENT

ブランワール早稲田 301号室

東西線早稲田駅 徒歩8分

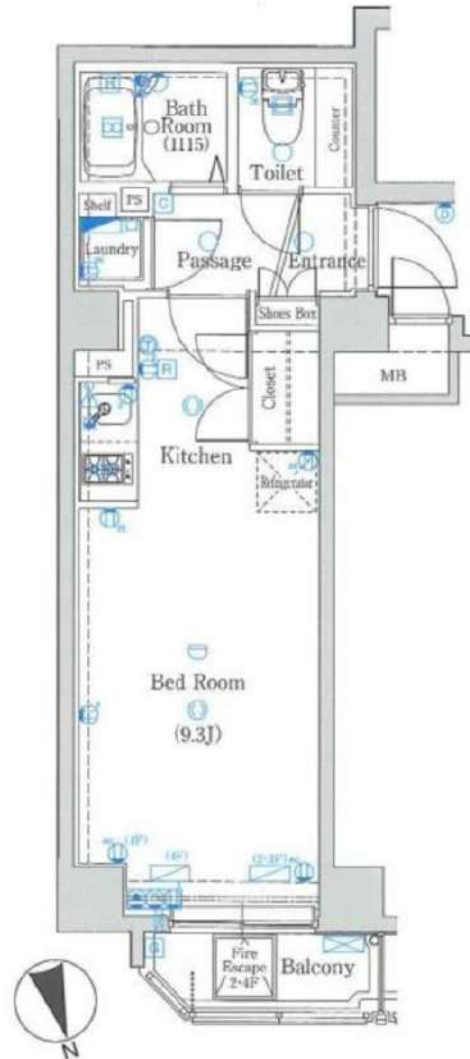
有楽町線江戸川橋駅 徒歩6分
都営大江戸線牛込柳町駅 徒歩15分



角部屋

TVモニター付
オートロック浴室
乾燥機ペット飼育可能
犬・猫可(小型2匹まで)※保証金
1ヶ月追加

礼金 0

宅配
ボックス付

※図面と現況が異なる場合は、現況を優先致します。

賃貸マンション

賃料	91,000円	管理費	10,000円
間取	1K	専有面積	壁芯24.75㎡
保証金	1ヵ月	礼金	0ヵ月
敷金	0ヵ月	更新料	1ヵ月

住居表示	東京都新宿区早稲田鶴巻町 543-8		
建築構造	鉄筋コンクリート地上7階	所在階	3階
入居日	相談	建物竣工	2007年5月
現況	居住中	退去予定日	2024年2月26日
ペット飼育	可能	くらしーど24	2年16,500円
火災保険料	少額短期保険 2年18,000円～	鍵交換代	22,000円

設備					

備考	■インターネット「NTTフレッツ光」(別途契約)	
	■保証金は貸主受領時に全額償却されます。預かり金ではありません。退去時原状回復で借主が負担すべき費用の内、保証金の額までは貸主負担に変更することとし、借主への請求から差し引かれます。	
	■保証会社必須 ■解約2ヶ月前予告 ■短期解約違約金有	
	■ペット飼育の場合保証金1ヶ月追加	
■入居審査後、インターネット・電気・ガス・水道のご利用に関し、業者よりお電話させて頂きます。		
■駐輪場・駐車場等の確認は共用部管理会社へお問い合わせください。		
■共用部管理会社：(株)日本コミュニティー 03-5366-1222		

保証会社	【初回】賃料+管理費合計の50%	50,500円
第1候補	【月次】賃料+管理費合計の1.5%	1,515円

新宿本店 新宿区新宿3-21-4新宿ニューワールドビル1階
TEL: 03-6279-2032



みずべや
水商売のお部屋



あずま通り店 新宿区歌舞伎町1-8-3良川ビル2階
TEL: 03-6205-5732

FOR
RENT

賃料 108,000 円
管理費 15,000 円

- JR総武・中央線「東中野駅」徒歩3分
- 都営大江戸線「東中野駅」徒歩7分

RELUXIA北新宿

202 号室

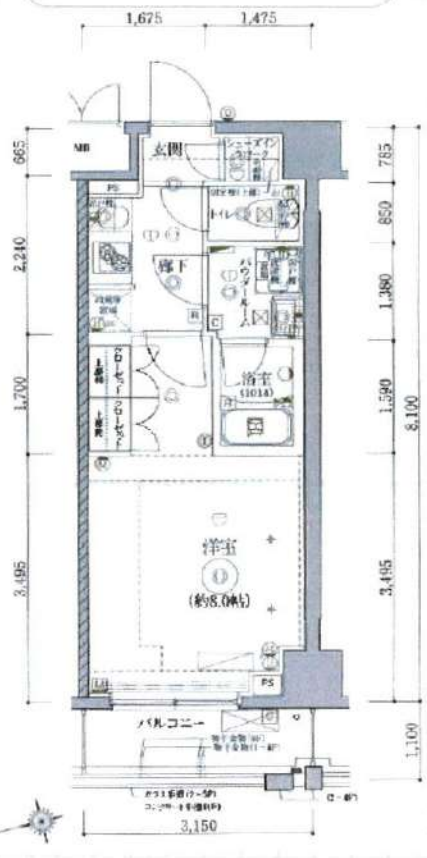


cims

「インターネット無料
使い放題」



ペット飼育相談可能
・敷金1ヶ月分追加
(退去解約時償却)



所在地	東京都新宿区北新宿3-39-21
間取	1K
建築年月	2020年12月
専有面積	25.51㎡
月額賃料	108,000 円
月額管理費	15,000 円
敷金・礼金	敷金 0 ヶ月 礼金 1 ヶ月

契約期間	普通賃貸借契約 2年間
構造・階層	RC造 地上5階建
開口向き	北西
現況	空き予定(3/15解約/2/28退去)
引渡	相談

設備等

- モーターロック○エレベーター○宅配ボックス○防犯カメラ
- 24時間ゴミ捨て可○カーペット○エアコン
- TVEモニター付○室内洗濯機置場○2口ガスコンロ
- IoT導入○浴室乾燥機○カーペット○シューズボックス
- 24時間換気システム○独立洗面台○インターネット無料
- 駐輪場○バイク置き場○ペット飼育可能

備考

- 保証会社:利用必須(賃料総額50%~、月々賃料総額の1.1%)
- 早期解約違約金有:1年未満解約/賃料総額の1ヶ月分
- 解約予告:2ヶ月前
- 更新料:新賃料の1ヶ月分
- 更新事務手数料:新賃料の0.25ヶ月分(税別)
- ルームクリーニング費用:40,000円(税別)/解約時
- エアコンクリーニング費用:15,000円(税別)/基/解約時
- 家財保険料:18,000円/2年間
- 24時間サポート料:15,000円(税別)/2年間
- 鍵交換任意(費用はお問い合わせ下さい)

新宿本店 新宿区新宿3-21-4新宿ニューワールドビル1階
TEL: 03-6279-2032



みずべや
水商売のお部屋



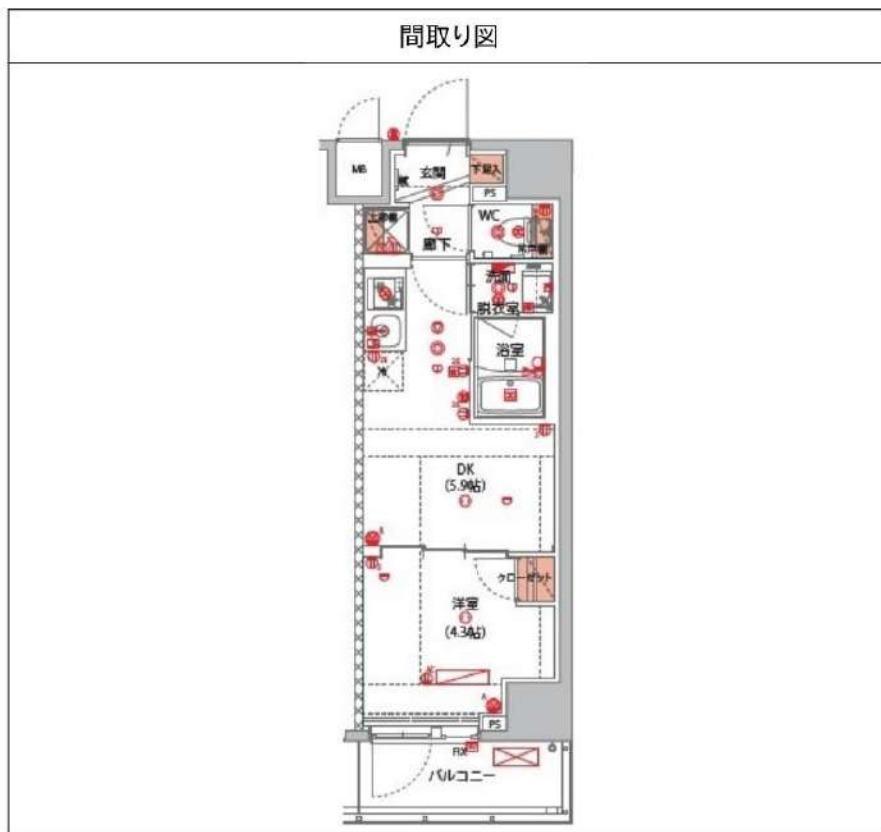
あずま通り店 新宿区歌舞伎町1-8-3良川ビル2階
TEL: 03-6205-5732

ハーモニーレジデンス新宿早稲田ザ・ガーデン 304

物件種別	間取り	賃料	管理費等
マンション	1DK	112,500円	15,000円

【Wi-Fiインターネット無料※ファイバーゲート】築浅高級デザイナーズマンション 洗面所完全独立タイプ 充実の水回り

【Wi-Fiインターネット無料※ファイバーゲート】築浅高級デザイナーズマンション 洗面所完全独立タイプ 充実の水回り



敷金/保証金	0円	礼金/権利金	112,500円
敷引/償却金	0円	更新料	1.5ヶ月(新賃料)
更新事務手数料			
その他費用			
物件所在地	東京都新宿区西早稲田1丁目17-7		
交通	東京メトロ東西線 早稲田駅 徒歩10分 東京メトロ有楽町線 江戸川橋駅 徒歩17分 東京メトロ副都心線 西早稲田駅 徒歩17分		
間取り詳細	DK 5.90畳		
構造	鉄筋コンクリート 3階 / 12階建		
面積	25.65㎡	向き	北西
築年月	2022年4月	契約期間	普通借家契約 2年
退去日		入居時期	2024年2月18日
駐車場	バイク置き場		
設備	浴室乾燥機、24時間換気システム、ガス給湯、バス・トイレ別、CS、シャワー、2口コンロ、ガスキッチン、温水洗浄便座、エアコン、室内洗濯機置場、押入、BS、CATV、モニタ付オートロック、システムキッチン、ネット使用料不要、クローゼット、フローリング、トイレ有、ガスコンロ、バス有、脱衣所、シューズボックス、洗面化粧台、TVインターホン、デザイナーズ、エレベーター、外壁タイル張り、毛氈BOX		
入居諸条件	ペット可、事務所不可、二人入居可		
損害保険	要 22,000円(2年)		
保証会社	可 保証会社必須~50%(最低保証料5万円)		
備考	■入居中サポート/21450円 ■抗菌代/17600円 ■事務手数料/11000円 ■保証会社必須~50%(最低保証料5万円) ■保険/22000円 ■鍵費用/22000円 ■契約期間(2年普借)※違約金有 ☆AZPの賃料+1万円でスーパーゼロプラン適用★0 ■ペット飼育時条件有		

※図面と異なる場合は現況を優先となります。

新宿本店

新宿区新宿3-21-4新宿ニューターワビル1階
TEL: 03-6279-2032



みずべや
水商売のお部屋



あずま通り店

新宿区歌舞伎町1-8-3良川ビル2階
TEL: 03-6205-5732

ZOOM新宿夏目坂 701

物件種別	間取り	賃料	管理費等
マンション	1R	151,000円	7,000円

敷金/保証金	151,000円	礼金/権利金	151,000円
敷引/償却金		更新料	1ヶ月(新賃料)
更新事務手数料			
その他費用	<small>[-一時金] 鍵交換費用(税込): 33,000円 [月次費用] 家財保険+付帯サービス(税込): 1,835円 (備考) ■契約時: 当月分+翌月分の賃料・管理費をお支払い頂きます ■ペット飼育時: 敷金1ヶ月追加(別途飼育相則参照・要申請書) ■解約時: ルームクリーニング費用及び借主負担分の原状回復費用をお支払い頂きます</small>		
物件所在地	東京都新宿区若松町35-14		
交通	都営大江戸線 若松河田駅 徒歩4分 都営大江戸線 牛込柳町駅 徒歩6分 東京メトロ東西線 早稲田駅 徒歩7分		
間取り詳細	6階: 洋室 10.90畳		
構造	鉄筋コンクリート 7階 / 10階建		
面積	34.20㎡	向き	東
築年月	2019年7月11日	契約期間	普通借家契約 2年
退去日	2024年2月13日	入居時期	2024年3月上旬
駐車場	要問合せ 駐輪場		
設備	2口ガス(グリル付) 独立洗面台 脱衣室 浴室換気乾燥機 追焚温水洗浄便座 角二面採光		
入居諸条件	ペット可, 二人入居可		
損害保険			
保証会社	必須 トーシンライフ、オリコフォレントインシュア、全保連/保証料: 初回=賃料等×50%、月額=賃料等×1%		
備考	■民泊利用不可 ■自転車: 月額500円 ※要空き確認・2年分一括払い ■部屋タイプ: Q ◆内見予約は『スマート内覧』◆ ■外国籍相談可 (申込条件: 在留カード必須、日本語読み書き出来る方、連帯保証人必須: 日本人又は永住者) ■大手法人保証会社未加入時: 敷金・礼金を各1ヶ月追加		

外観



その他

間取り図

Q type 専有面積 / 34.202㎡
バルコニー面積 / 2.92㎡



※図面と異なる場合は現況を優先となります。

新宿本店 新宿区新宿3-21-4新宿ニュータワービル1階
TEL: 03-6279-2032



みずべや
水商売のお部屋



あずま通り店 新宿区歌舞伎町1-8-3良川ビル2階
TEL: 03-6205-5732

RENECAT導入済物件★消臭抗菌効果が半永久持続
★家具・家電付賃貸へ変更可★すぐお住まいになれます

0504 号室 専有面積 42.12㎡

間取 1LDK

賃料 169,000 円/月

共益費 14,000 円/月

物件概要

所在地/ 東京都渋谷区代々木2丁目38-3
構造・規模/ 鉄筋コンクリート造 6階建
総戸数/ 20 戸
築年月/ 2006年10月19日
入居日/ 2024年03月23日

契約条件

保証金2ヶ月 (契約時償却)

CH保証システム利用料:家賃総額55%(最低金額5.5万円)
保証金契約時償却(保証金プランで契約の場合)
24Hサポート料22,000円/1年・鍵交換代19,800円
室内抗菌処理代16,500円事務手数料5,500円
当社指定賃貸入居者総合保険加入の事(別途費用)
※賃料口座引落し(口座振替手数料:月額550円)
普通賃貸借1年契約(更新型)※
※1、2回目の更新時5%の賃料改定あり。更新料は1回のみ。
2回目以降の更新料は無い為、安心して永くお住まいいただけます

Access

JR山手線
「新宿」駅徒歩 8分

JR山手線
「代々木」駅徒歩 8分



- パウダールーム洗面台
- シャンプードレッサー
- 洗濯機置場室内
- 収納便利なウォークインクローゼット
- BS・110°CS・CATV(別途費用)
- ★ネット使い放題(ギガプライズ)
- ↑速度等詳細はTEL0120-922-804
- 24時間受取可能宅配BOX
- 2人入居・外国籍入居可能/海外審査可能
- ペット可(別途敷金1ヵ月)小型1匹まで

- タイル貼りの美しい外観
- カラーTVモニター付オートロック
- 共用部ALSOKセキュリティシステム
- ダブルロック&ピッキング対応キー
- 床フローリング仕様
- エアコン2基標準装備
- オリジナルシステムキッチン
- 2口ガスコンロ(グリル付)
- パスルームとトイレを独立
- ★雨の日も便利な浴室換気乾燥機

24時間安心サポート

設備のトラブルに24時間365日の受付体制

医療健康サービス 24

看護師が24時間365日ご相談に応じます。

※図面と現況が異なる場合、現況優先とさせていただきます。
※退去時清掃費用、更新時更新費用等がございます。



JR山手線	新大久保駅	徒歩9分
JR総武線	大久保駅	徒歩5分
西武新宿線	西武新宿駅	徒歩13分
都営大江戸線	新宿西口駅	徒歩15分

エスティメゾン北新宿 302号室 1LDK 賃料 199,000 円

- 所在地 / 東京都新宿区北新宿1-28-17
- 構造・規模 / 鉄筋コンクリート造地上10階建て全41室
- 専有面積 / 45.17㎡ ■完成 / 2004年8月
- 敷金 / 1ヶ月 ■礼金 / 1ヶ月 ■共益費 / 10,000円 / 月
- 退室予定日 / 3/14予定 ■入居予定日 / 相談
- 契約期間 / 2年間 ■更新料 / 新賃料の1ヶ月分
- 駐車場 / 無 ■方角 / 西
- 保険 / 契約時要加入 ■鍵交換代 / 27,500円

<設備>

- 給湯 (都市ガス) ●バス・トイレ別 ●宅配ボックス
- TVモニター付きオートロック
- エアコン ●2口ガスコンロ付キッチン ●浴室換気乾燥機
- 洗浄機能付き便座 ●独立洗面化粧台 ●室内洗濯機置
- クローゼット ●シューズボックス ●バルコニー ●駐輪場
- BS・CS・CATV (Jcomとの有料契約必須) ●エレベーター

<備考>

- 保証会社必須らくらくパートナー：アプラス
- 【初回引落時：33,000円 継続保証料：総家賃等の2%/月】
- 楽器演奏・石油使用・事務所利用不可。 ●水商売相談可。
- ペット飼育可※小型犬もしくは猫1匹のみ可。(ペット飼育の場合敷金1ヶ月追加)
- 退室時にハウスクリーニング代をご負担頂きます。
- 電話回線工事は借主負担。
- 短期解約違約金有り。
- ※契約開始日より6ヶ月未満での解約で賃料の1ヶ月分。
6ヶ月を超え1年未満での解約で賃料の0.5ヶ月分。
- 電気、ガス会社は貸主による指定がある際は、指定業者をお使い頂きます。
- 「シャームゾンライフSUPPORT24」への加入任意【880円/月】
- 解約2ヶ月前通知。
- シャームゾンライフCLUBiにご加入して頂きます。(入会費・年会費なし)
- ペット飼育の場合は犬猫どちらもワクチン接種証明書が必要です。

利便性と快適さと重視した ハイクオリティな暮らし



- ・本紙は参考資料であり、宅建物取引法上の重要事項説明書ではありません。
- ・ネット光回線プロバイダ対応状況等詳細については別途ご確認ください。
- ・図面や設備等、本紙と現状が異なる場合は、現状を優先させていただきます。
- ・仲介手数料は原則賃主0.5ヶ月、借主0.5ヶ月ですが、こちらの物件は借主1ヶ月(税別)となります。

新宿本店 新宿区新宿3-21-4新宿ニューターワビル1階
TEL: 03-6279-2032



みずおべや
水商売のお部屋



あずま通り店 新宿区歌舞伎町1-8-3良川ビル2階
TEL: 03-6205-5732