

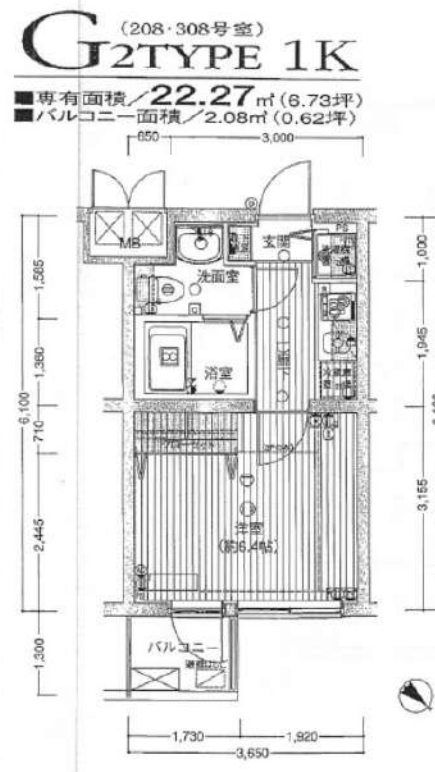
## ☆ ペット可物件

防犯カメラ,駅まで平坦,2F以上,オートロック,モニタ付オートロック,セキュリティ有り

【外観】



【間取り図】



※図面と現状が異なる場合は現状優先となります。

賃料	75,000円		
管理費等	15,000円	間取り	1K
敷金	無	礼金	1ヶ月
敷引 償却金	-	保証金	-
建物名	ユナイテッドグロ-高田馬場		
物件種別	マンション	号室	0208号室
建物所在地	東京都新宿区高田馬場4丁目32-9		
交通	山手線 高田馬場 徒歩9分 西武新宿線 下落合 徒歩14分		
間取詳細	洋室(6.4畳)		
構造・規模	鉄筋コンクリート5階建2階		
専有面積	22.27㎡	向き	北東
築年月	2005年3月31日	契約期間	2年
入居時期	2024年2月上旬予定	更新料	1.5ヶ月(新賃料)
損害保険	有 16,000円 24ヶ月		
駐車場	駐輪場		
設備	エレベーター,敷地内ゴミ置き場,システムキッチン,ガスコンロ設置済,2ロコンロ,ガスキッチン,バス有		
その他費用	[一時金] ルームクリーニング費用(退去時請求):49,500円 退去時鍵交換費用(契約時請求):22,000円 AMLクラブサポート費用(契約時請求):16,500円		
入居諸条件	ペット可 事務所不可 楽器等の使用可 二人相談		
保証会社	必須 家賃総額の50%～		
備考	ペット可(敷1) 引越し業者指定 保証会社必須(セゾン) 退去時要清掃代 解約予告50日前 電力業者指定有		

情報更新日 2024年1月11日

No.03060208

新宿本店 新宿区新宿3-21-4新宿ニートワビル1階  
TEL:03-6279-2032



みずべや  
水商売のお部屋



あずま通り店 新宿区歌舞伎町1-8-3良川ビル2階  
TEL:03-6205-5732

RENECAT導入済物件★消臭抗菌効果が半永久持続  
★家具・家電付賃貸へ変更可★すぐお住まいになれます

0605 号室 専有面積 21.35㎡

間取 1K

賃料 75,000 円/月

共益費 15,000 円/月

物件概要

所在地/ 東京都中野区鷺宮2丁目2-4  
構造・規模/ 鉄筋コンクリート造 8階建  
総戸数/ 37 戸  
築年月/ 2009年03月06日  
入居日/ 2024年03月12日

契約条件

保証金1ヶ月 (契約時償却)

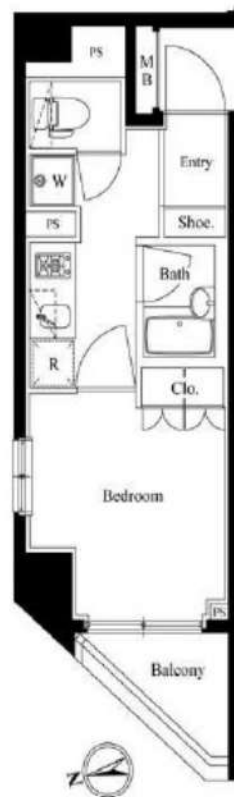
保証システム利用料:家賃総額の55%(最低金額5.5万円)  
保証金契約時償却(保証金プランで契約の場合)  
24Hサポート料22,000円/2年・鍵交換代19,800円  
室内抗菌処理代16,500円事務手数料5,500円  
当社指定賃貸入居者総合保険加入の事(別途費用)  
※賃料口座引落し(口座振替手数料:月額550円)  
普通賃貸借2年契約

Access

西武新宿線  
「都立家政」 駅徒歩 7分



西武新宿線  
「野方」 駅徒歩 10分



- 外観タイル貼り
- カラーモニター付インターフォン
- オートロックシステム
- 共用部防犯カメラ5台設置
- 24時間セキュリティ
- こじ開けに強い鍵デット錠
- 防犯性の高いダブルロック
- プッシュプルハンドル
- 玄関人感センサー
- 洋室エアコン完備
- フラットフローリングフロア
- システムキッチン
- 2ロステントップガスコンロ
- シャワートイレ
- ★浴室換気乾燥機
- システムクローゼット
- NTT東日本フレッツ光(別途費用)
- CATV・BS・110°CS(別途費用)
- 24時間受取可能宅配BOX
- 駐輪場(空き条件状況等、要詳細確認)



24時間安心サポート

設備のトラブルに24時間365日の受付体制

医療健康サービス 24

看護師が24時間365日ご相談に応じます。

※図面と現況が異なる場合、現況優先とさせていただきます。  
※退去時清掃費用、更新時更新費用等がございます。

新宿本店 新宿区新宿3-21-4新宿ニューワールド1階  
TEL: 03-6279-2032



みずびや  
水商売のお部屋



あずま通り店 新宿区歌舞伎町1-8-3良川ビル2階  
TEL: 03-6205-5732



RENECAT導入済物件★消臭抗菌効果が半永久持続  
★家具・家電付賃貸へ変更可★すぐお住まいになれます

0207 号室 専有面積 24.22㎡

間取 1K

賃料 84,000 円/月

共益費 15,000 円/月

物件概要

所在地/ 東京都新宿区百人町2丁目7-12  
構造・規模/ 鉄骨鉄筋コンクリート造 11階建  
総戸数/ 64 戸  
築年月/ 2003年04月01日  
入居日/ 2024年03月12日

契約条件

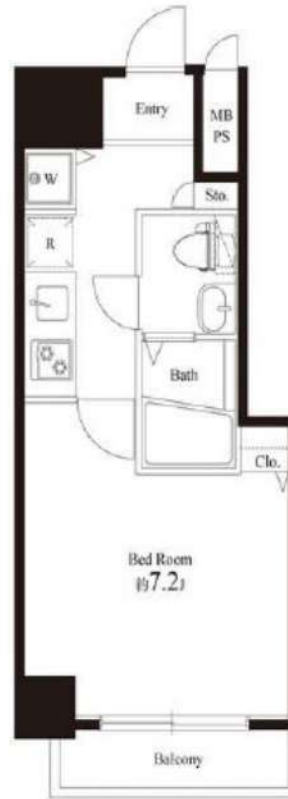
保証金2ヶ月 (契約時償却)

保証システム利用料:家賃総額の55%(最低金額5.5万円)  
保証金契約時償却(保証金プランで契約の場合)  
24Hサポート料22,000円/1年・鍵交換代19,800円  
室内抗菌処理代16,500円事務手数料5,500円  
当社指定賃貸入居者総合保険加入の事(別途費用)  
※賃料口座引落し(口座振替手数料:月額550円)  
普通賃貸借1年契約(更新型)※  
※1、2回目の更新時5%の賃料改定あり。更新料は1回のみ。  
2回目以降の更新料は無い為、安心して永くお住まいいただけます

Access

JR山手線  
「新大久保」 駅徒歩 4分

JR中央線  
「大久保」 駅徒歩 7分



- バスルームとトイレを独立
- パウダールーム洗面台
- 室内洗濯機置場
- 収納便利なクローゼット
- トール型シューズBOX
- 24時間受取可能宅配BOX
- インターネット光対応(別途費用)
- BSアンテナ(別途費用)
- 2人入居・外国籍入居可能/海外審査可能
- 退去時清掃費用、更新時更新費用等有り

- タイル貼りの美しい外観
- TVモニター付オートロック
- 共用部に防犯カメラ設置
- 24時間マンションセキュリティ
- 防犯性に優れたディンプルキー
- 洋室エアコン標準装備
- 床フローリング仕様
- オリジナルシステムキッチン
- 2口ガスコンロ(グリル付)
- 温水シャワートイレ

24時間安心サポート

設備のトラブルに24時間365日の受付体制

医療健康サービス 24

看護師が24時間365日ご相談に応じます。

※図面と現況が異なる場合、現況優先とさせていただきます。  
※退去時清掃費用、更新時更新費用等がございます。

新宿本店 新宿区新宿3-21-4新宿ニュータワービル1階  
TEL: 03-6279-2032



みずばや  
水商売のお部屋



あずま通り店 新宿区歌舞伎町1-8-3良川ビル2階  
TEL: 03-6205-5732



大久保駅徒歩 4分★新宿駅徒歩 16分！  
 便利な立地がおすすめ♪



Art Avenue オススメポイント!!

バストイレ別 室内洗濯機置場★浴室乾燥機 シャワー付独立洗面台 追焚機能など設備充実★1.2帖のWICにたっぷり収納できます♪安心のオートロック・カラーモニター付インターホン完備！便利な宅配ボックス 敷地内ごみ置場 駐輪場あり♪セブンイレブンまで徒歩2分(120m) スーパー「オリンピック」まで徒歩4分(300m) 業務スーパーまで徒歩7分(500m)★



● 敷金なし物件で図面記載以外の保証会社を利用される場合、敷金1か月が追加になる場合がございます。 ● 広告期間 2024年02月未迄  
 ● 図面と現況が異なる場合は現況優先となります。写真は同物件・別部屋の場合がございます。● 消費税相当分は変動するものとします。  
 ● 図面記載の寸法は目安です。現況優先となりますので、必ずご自身で寸法をお確かめください。● 洗濯パンの寸法は外寸です。  
 ● カーテンレールの高さ固定ランナーの下から床までの高さマイナス1cm、幅は両側の固定ランナー間を計測しています。

ダン・ラベニール北新宿 202

ダンラベニールキタシンジウク

JR総武線 大久保 駅 徒歩4分  
 JR山手線 新大久保 駅 徒歩7分  
 JR埼京線 新宿 駅 徒歩16分

〒169-0074 東京都 新宿区北新宿 1-9-12

入居時期 2024年1月下旬

賃料	107,000円	共益費	5,000円
敷金	107,000円	礼金	107,000円
● 契約形態	再契約型定期借家	● 契約期間	1年
● 解約予告	1ヶ月前通知	● 敷金償却	0.5ヶ月(解約時)
● 再契約料	新賃料の0.5ヶ月分	● 再契約事務手数料	：

建物概要

- 構造 RC 5階建て (新築階2階)
- 完成 2018年10月
- 総戸数 27戸
- 間取 / 専有面積 1K / 25.62㎡

設備

オールガス / ストレ別 / エアコン数1 / コントラ 2口 設置済み / 洗濯機置場室内 / ウォーターロ-キ-付数1 / テ-ス-キ-付数1 / エ-キ- / ヲ-キ- / 追焚 / 浴室乾燥機 / 洗濯機 / 洗面所独立 / 洗濯洗面化粧台 / フロ-リ- / ビ-キ- / 室内物干し / TV-キ-付 / インターホン / オ-キ- / キ- / キ- / キ- / その他SECOM / 防犯カメラ / 東京都 / エ-キ- 基盤1 / 敷地内ごみ置場 / 宅配ボックス / インターネット接続無料 / COM 360Mbps / エ-キ-置場あり敷地内 / 中置型、月額4,000円(税別)※ 満車 / 駐輪場あり敷地内各世帯1台迄(上20kg迄、下35kg迄) / B5 / C5 / 駐輪場あり有料(敷地内)月額28,000円(税別)※ 満車

諸費用

Art Club [月額] 1,320円 鍵交換代 22,000円 諸経費 1,100円

その他条件

- 保証会社加入必須 :スカイレント※ 月額費用の50% (スカイレント)加入料下限20,000円 / 月額保証料1,000円 (非課税)
- 再契約型定期借家契約 ● Art Club 家財保険 24時間サービスダイヤルをセットにしたサービスパック
- 諸経費 書類作成 郵送料金 ● 契約開始後1年未満解約の場合違約金1ヶ月 (賃料+共益費)有 ● アクセントクロスは変更となる場合があります。

新宿本店 新宿区新宿3-21-4新宿ニューターワビル1階  
 TEL : 03-6279-2032



みずばや  
 水商売のお部屋



あずま通り店 新宿区歌舞伎町1-8-3良川ビル2階  
 TEL : 03-6205-5732



**RENECAT導入済物件★消臭抗菌効果が半永久持続**  
**★家具・家電付賃貸へ変更可★すぐお住まいになれます**

0406 号室 専有面積 30.45㎡

間取 1K

賃料 **120,000** 円/月

共益費 15,000 円/月

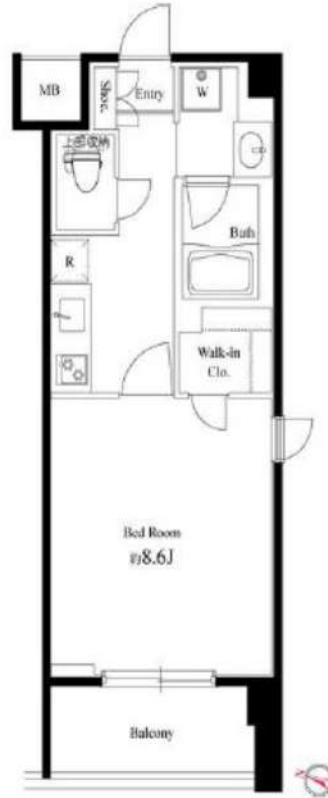
**物件概要**

所在地／ 東京都中野区弥生町1丁目34-8  
 構造・規模／ 鉄筋コンクリート造 6階建  
 総戸数／ 56 戸  
 築年月／ 2007年07月31日  
 入居日／ 2024年03月18日

**契約条件**

**保証金2ヶ月** (契約時償却)

保証システム利用料:家賃総額55%(最低金額5.5万円)  
 保証金契約時償却(保証金プランで契約の場合)  
 24Hサポート料22,000円/1年・鍵交換代19,800円  
 室内抗菌処理代16,500円事務手数料5,500円  
 当社指定賃貸入居者総合保険加入の事(別途費用)  
 ※賃料口座引落し(口座振替手数料:月額550円)  
 普通賃貸借1年契約(更新型)※  
 ※1、2回目の更新時5%の賃料改定あり。更新料は1回のみ。  
 2回目以降の更新料は無い為、安心して永くお住まいいただけます



**24時間安心サポート**

設備のトラブルに24時間365日の受付体制

**医療健康サービス 24**

看護師が24時間365日ご相談に応じます。

※図面と現況が異なる場合、現況優先とさせていただきます。  
 ※退去時清掃費用、更新時更新費用等がございます。

**Access**

都営大江戸線  
**「西新宿五丁目」 駅徒歩 8分**  
 東京メトロ丸の内線  
**「中野新橋」 駅徒歩 9分**

- スタイリッシュな外観タイル貼り
- カラーTVモニター付オートロックシステム
- 監視カメラ・防犯窓付きエレベーター
- 防犯サムターン・鍵デッド・ドアガード採用
- 防犯性の高いダブルロック・ディンプルキー
- 夜間の帰宅でも安心な人感センサーライト
- 床フローリング仕様・快適なエアコン1基
- システムキッチン(吊戸棚・下収納有)
- キッチン2口ガスコンロ(温度センサー付)
- 清潔な暖房便座付き温水シャワートイレ
- ★収納豊富なウォークインクローゼット
- ★ネット使い放題(ギガプライズ)
- ↑速度等詳細はTEL0120-922-804
- ★お湯張り追い焚き機能付バス
- ★雨天・冬は必須!浴室換気乾燥暖房涼風機
- パウダールーム独立洗面台
- ペット可:小型犬・猫2匹※別途敷金1ヶ月
- 24時間受取可能宅配BOX
- バイク・駐車場(空き条件等要確認)
- 駐輪場(空き条件等要確認)



**新宿本店** 新宿区新宿3-21-4新宿ニュータワービル1階  
 TEL: 03-6279-2032



**みずべや**  
 水商売のお部屋



**あずま通り店** 新宿区歌舞伎町1-8-3川ビル2階  
 TEL: 03-6205-5732



電子書籍ビューンにて雑誌読み放題・ネット無料  
 ★家具・家電付賃貸へ変更可★すぐお住まいになれます

0503 号室 専有面積 25.05㎡

間取 1DK

賃料 **132,000** 円/月

共益費 15,000 円/月

物件概要

所在地/ 東京都新宿区高田馬場2丁目7-3  
 構造・規模/ 鉄筋コンクリート造 6階建 地下1階  
 総戸数/ 85 戸  
 築年月/ 2022年03月16日  
 入居日/ 2024年03月03日

契約条件

保証金2ヶ月 (契約時償却)

SC保証システム利用料:家賃総額55%(最低金額5.5万円)  
 保証人有プラン:家賃総額の30%(最低金額3万円)  
 保証金契約時償却(保証金プランで契約の場合)  
 24Hサポート料22,000円/1年・鍵交換代19,800円  
 室内抗菌処理代16,500円事務手数料5,500円  
 当社指定火災保険(ジック)加入の事(別途費用)  
 ※賃料口座引落し(口座振替手数料別途費用有)  
 普通賃貸借1年契約(更新型)※  
 ※1、2回目の更新時5%の賃料改定あり。更新料は1回のみ。  
 2回目以降の更新料は無い為、安心して永くお住まいいただけます  
 ※LPガス(要担保金)  
 ※室内写真は別部屋になります



Access

JR山手線  
**「高田馬場」** 駅徒歩 6分  
 東京メトロ東西線  
**「高田馬場」** 駅徒歩 3分

- 安心! 24時間マンションセキュリティ(CSP)
- 安心! 共用部には防犯カメラ設置(9台)
- 監視カメラ・防犯窓付きエレベーター
- テレビモニター付オートロックシステム
- 防犯性の高いダブルロック・ディンプルキー
- 床フローリング仕様・快適なエアコン(1基)
- 収納力のあるトール型シューズBOX
- システムキッチン(吊戸棚・下収納有)
- キッチン2口ガスコンロ(温度センサー付)
- 清潔な暖房便座付き温水シャワートイレ
- ★インターネット無料ファイバーゲート
- ↑速度等詳細はTEL0120-988-660
- 便利で嬉しい! お湯張り機能付きバス
- 雨天・冬は必須! 浴室換気乾燥暖房涼風機
- パウダールーム独立洗面台
- ペット可: 小型犬・猫1匹※別途敷金1ヶ月
- 駐輪場(空き条件等含め要詳細確認)
- 24時間受取可能! 宅配BOX
- 24時間利用可能な敷地内ゴミ置き場
- 2人入居・外国籍入居可能・海外審査可能



**24時間安心サポート**

設備のトラブルに24時間365日の受付体制

**医療健康サービス 24**

看護師が24時間365日ご相談に応じます。

※図面と現況が異なる場合、現況優先とさせていただきます。  
 ※退去時清掃費用、更新時更新費用等がございます。

新宿本店 新宿区新宿3-21-4新宿ニューワールドビル1階  
 TEL: 03-6279-2032



みずびや  
 水商売のお部屋



あずま通り店 新宿区歌舞伎町1-8-3良川ビル2階  
 TEL: 03-6205-5732



RENECAT導入済物件★消臭抗菌効果が半永久持続  
★家具・家電付賃貸へ変更可★すぐお住まいになれます

0407 号室 専有面積 25.74㎡

間取 1K

賃料 **134,000** 円/月

共益費 15,000 円/月

物件概要

所在地/ 東京都新宿区新宿6丁目22-6  
構造・規模/ 鉄筋コンクリート造 7階建  
総戸数/ 63 戸  
築年月/ 2018年02月01日  
入居日/ 2024年03月18日

契約条件

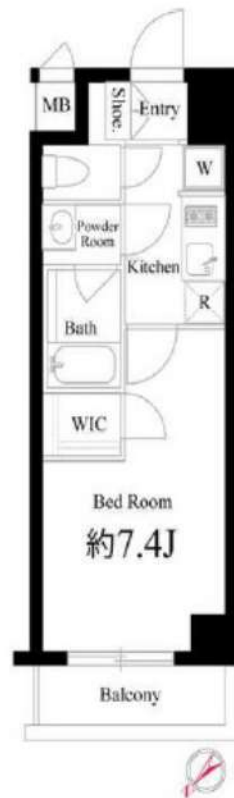
保証金2ヶ月 (契約時償却)

SC保証システム利用料:家賃総額55%(最低金額5.5万円)  
保証人有プラン:家賃総額の30%(最低金額3万円)  
保証金契約時償却(保証金プランで契約の場合)  
24Hサポート料22,000円/1年・鍵交換代19,800円  
室内抗菌処理代16,500円事務手数料5,500円  
当社指定火災保険(ジック)加入の事(別途費用)  
※賃料口座引落し(口座振替手数料別途有)  
普通賃貸借1年契約(更新型)※  
※1、2回目の更新時5%の賃料改定あり。更新料は1回のみ。  
2回目以降の更新料は無い為、安心して永くお住まいいただけます  
※LPガス(要担保金)  
※室内写真は別部屋になります

Access

都営大江戸線  
「東新宿」 駅徒歩 3分

東京メトロ副都心線  
「東新宿」 駅徒歩 3分



- スタイリッシュなタイル貼りの美しい外観
- 防犯カメラ付エレベーター
- 共用部防犯カメラ
- 24時間マンションセキュリティ
- TVモニター付オートロックシステム
- ダブルロック&ディンプルキー
- 玄関人感センサー付きライト
- 床フローリング仕様
- エアコン1基標準装備
- 2口ガスコンロシステムキッチン

- バスルームとトイレを独立
- お湯張り機能付きバス
- ★雨天・冬は必須!浴室換気乾燥暖房機
- シャンプードレッサー洗面台
- ウォークインクローゼット
- 温水シャワートイレ
- インターネット利用可(別途費用)
- 24時間受取可能宅配BOX
- ペット可(敷金1ヶ月追加)小型1匹まで
- 駐輪場・バイク置場(建物管理直接)



24時間安心サポート

設備のトラブルに24時間365日の受付体制

医療健康サービス 24

看護師が24時間365日ご相談に応じます。

※図面と現況が異なる場合、現況優先とさせていただきます。  
※退去時清掃費用、更新時更新費用等がございます。

新宿本店 新宿区新宿3-21-4新宿ニューワークビル1階  
TEL: 03-6279-2032



みずべや  
水商売のお部屋



あずま通り店 新宿区歌舞伎町1-8-3良川ビル2階  
TEL: 03-6205-5732



# エル・グランジュテ新宿

西武新宿線 西武新宿駅 徒歩 1分  
 山手線 新宿駅 徒歩 7分

外国籍・水商売相談可！インターネット無料！



**701 号室**

賃料 145,000 円  
 共益費 0 円



※現況優先(写真は別号室のものを使用しております)

▲ 物件概要	
所在地	新宿区歌舞伎町2-45-6
専有面積	26.54㎡
間取り	1K
構造	RC造 15階建
完成日	2016年9月
▲ 賃貸条件	
敷金	0ヶ月
礼金	1.5ヶ月
契約期間	普通借家契約 2年
更新料	新賃料 1ヶ月分
保証会社(必須) ナップ賃貸保証	初回: 総賃料 60%
	月額: 864円(口振手数料) 更新: 10,000円/年
火災保険(必須)	18,000円/2年
短期解約違約金	半年未満 賃料の2ヶ月分
	1年未満 賃料の1ヶ月分
その他諸費用	
- アップルサポート24	1,100円(税込) 毎月
- 消臭抗菌防虫施工	33,000円(税込) 契約時
- 防災セット	11,000円(税込) 契約時
- 鍵交換代	38,500円(税込) 契約時
- クリーニング費	51,700円(税込) 契約時
- 契約書作成事務手数料	11,000円(税込) 契約時
▲ 設備等	
システムキッチン	2口コンロ(ガス)
温水洗浄便座	独立洗面台
浴室乾燥機	シューズボックス
クローゼット	バルコニー
エアコン	室内洗濯機置き場
オートロック	初期費用クレジット決済可
▲ 現況	
退去予定	2/9退去

新宿本店

新宿区新宿3-21-4新宿ニートーワビル1階  
 TEL: 03-6279-2032



みずべや  
 水商売のお部屋



あずま通り店

新宿区歌舞伎町1-8-3良川ビル2階  
 TEL: 03-6205-5732



**RENECAT導入済物件★消臭抗菌効果が半永久持続**  
**★家具・家電付賃貸へ変更可★すぐお住まいになれます**

0401 号室 専有面積 36.00㎡

間取 1LDK

賃料 **149,000** 円/月

共益費 14,000 円/月

**物件概要**

所在地/ 東京都渋谷区代々木2丁目38-3  
 構造・規模/ 鉄筋コンクリート造 6階建  
 総戸数/ 20 戸  
 築年月/ 2006年10月19日  
 入居日/ 2024年04月02日

**契約条件**

**保証金2ヶ月** (契約時償却)

CH保証システム利用料:家賃総額55%(最低金額5.5万円)  
 保証金契約時償却(保証金プランで契約の場合)  
 24Hサポート料22,000円/1年・鍵交換代19,800円  
 室内抗菌処理代16,500円事務手数料5,500円  
 当社指定賃貸入居者総合保険加入の事(別途費用)  
 ※賃料口座引落し(口座振替手数料:月額550円)  
 普通賃貸借1年契約(更新型)※  
 ※1、2回目の更新時5%の賃料改定あり。更新料は1回のみ。  
 2回目以降の更新料は無い為、安心して永くお住まいいただけます  
 ※室内写真は別部屋になります

**Access**

JR山手線  
**「新宿」** 駅徒歩 8分

JR山手線  
**「代々木」** 駅徒歩 8分



- 雨の日も便利な浴室換気乾燥機
- シャンプードレッサー
- ★ネット使い放題(ギガプライズ)
- ↑速度等詳細はTEL0120-922-804
- BS・110°CSアンテナ(別途費用)
- CATV(別途費用)
- 24時間受取可能宅配BOX
- 2人入居・外国籍入居可能/海外審査可能
- ペット可小型1匹まで(敷金1ヶ月追加)
- 退去時清掃費用、更新時更新費用等有り

- タイル貼りの美しい外観
- カラーTVモニター付オートロック
- 共用部ALSOKセキュリティシステム
- ダブルロック&ピッキング対応キー
- 床フローリング仕様
- エアコン2基標準装備
- オリジナルシステムキッチン
- 2口ガスコンロ(グリル付)
- パスルームとトイレを独立
- パウダールーム洗面台



**24時間安心サポート**

設備のトラブルに24時間365日の受付体制

**医療健康サービス 24**

看護師が24時間365日ご相談に応じます。

※図面と現況が異なる場合、現況優先とさせていただきます。  
 ※退去時清掃費用、更新時更新費用等がございます。

**新宿本店** 新宿区新宿3-21-4新宿ニューパークビル1階  
 TEL: 03-6279-2032



**みずのや**  
 水商売のお部屋



**あずま通り店** 新宿区歌舞伎町1-8-3良川ビル2階  
 TEL: 03-6205-5732



# コンクリート打ちっぱなしデザイナーズ賃貸マンション RENECAT導入済物件★消臭抗菌効果が半永久持続

0101 号室 専有面積 48.56㎡

間取 1LDK

賃料 **169,000** 円/月

共益費 10,000 円/月

### 物件概要

所在地／ 東京都新宿区戸山1丁目14-19  
 構造・規模／ 鉄筋コンクリート造 4階建 地下1階  
 総戸数／ 11 戸  
 築年月／ 2020年07月31日  
 入居日／ 2024年04月09日

### 契約条件

**保証金1ヶ月** (契約時償却)

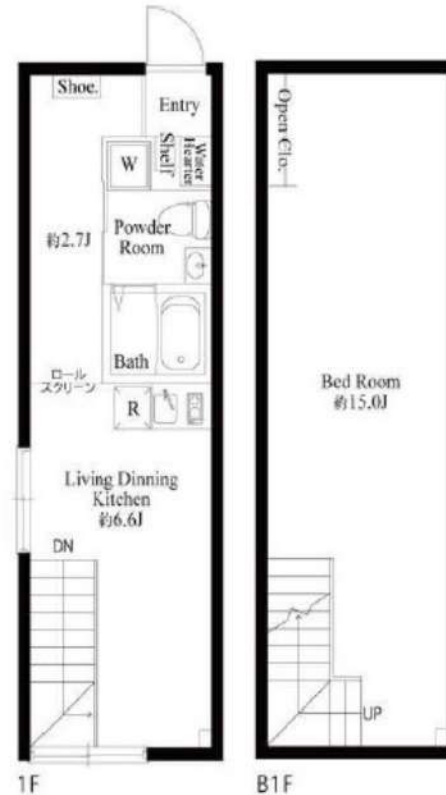
C保証システム利用料(家賃総額の50%～)  
 ↑Eポス保証にて成約となった場合、年次保証料2万円  
 保証金契約時償却  
 24Hサポート料22,000円/2年・鍵交換代19,800円  
 室内抗菌処理代16,500円事務手数料5,500円  
 当社指定賃貸入居者総合保険加入の事(別途費用)  
 ※賃料口座引落し  
 普通賃貸借2年契約  
 ※エムぞう君保証の場合、引き落とし手数料550円/月  
 ※オール電化

### Access

東京メトロ東西線  
**「早稲田」** 駅徒歩 5分



都営大江戸線  
**「若松河田」** 駅徒歩 8分



**24時間安心サポート**

設備のトラブルに24時間365日の受付体制

**医療健康サービス 24**

看護師が24時間365日ご相談に応じます。

※図面と現況が異なる場合、現況優先とさせていただきます。  
 ※退去時清掃費用、更新時更新費用等がございます。

- おしゃれな外観コンクリート打ち出し
- 共用部防犯カメラ(1台)
- カラーTVモニター付オートロックシステム
- 防犯性の高いダブルロック・ディンプルキー
- 室内空間を分けられるメゾネットタイプ
- 床フローリング仕様・快適なエアコン2基
- お洒落なオープンクローゼット
- ★まるで映画館！B1階プロジェクター付き
- お掃除のしやすい2口IHシステムキッチン
- 清潔な暖房便座付温水シャワートイレ
- ★インターネット無料
- ↑速度等詳細0120-900-979
- 雨天・冬は必須！浴室換気乾燥暖房涼風機
- 照明を自由に演出できるライティングレール
- ↑可動式スポットライトも付属↑
- BS・CS対応※別途費用
- 24時間利用可能な宅配ボックス
- 敷地内ゴミ置き場
- ※二人入居可・外国籍可
- 退去時清掃費用、更新時更新費用等有り



**新宿本店** 新宿区新宿3-21-4新宿ニュータウンワビル1階  
 TEL: 03-6279-2032



**みずべや**  
 水商売のお部屋



**あずま通り店** 新宿区歌舞伎町1-8-3良川ビル2階  
 TEL: 03-6205-5732