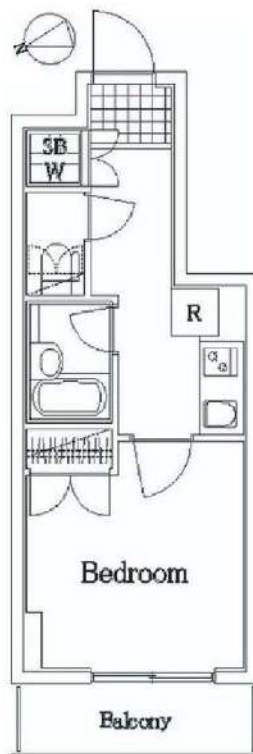


# ルーブル野方式番館

号室	賃料
203	71,000円

☆ウォシュレット・TVモニターホン☆

☆防犯カメラ・オートロック☆



図面が現状と異なる場合は現状優先とします。  
更新料:新賃料の1.5ヶ月分

管理費	6,000円		
敷金	1ヶ月	礼金	1ヶ月
所在地	東京都中野区 野方6丁目50-7		
交通	西武新宿線 野方 徒歩6分		
構造	鉄筋コンクリート(RC造) 8階建		
専有面積	20.25㎡	開口部方位	北西
総戸数	49戸	間取り	1K
築年月	2003/03	契約期間	2年
入居日	4月中旬 04/01退去		
設備等	都市ガス, 公共下水, オートロック, 宅配BOX, TVドアホン, 防犯カメラ, 温水洗浄便座, 浴室乾燥機, B・T別, 洗濯機置き場室内, ガスコンロ, コンロ2口, エレベーター, エアコン, 2階以上の物件, 外国人相談		
備考	駐 車 場:有 駐 輪 場:有 バイク置き場:無 賃料引落手数料(月額):440円(税込) 鍵交換料:22,000円(税込) 保険料:18,000円 2年		

## ■保証会社必須物件■

全保連利用の場合:初回保証料【賃料+管理費】の50%

G T N利用の場合:初回保証料【賃料+管理費】の50%

(全保連・G T N更新保証料:1年毎¥10,000)

※学生特典:初回保証料 更新保証料無料(適用条件有)

## ★安心入居サポート付帯物件(無料 ¥0)★

弊社では夜間緊急センターと提携し24時間365日の  
快適賃貸ライフをサポートします。

■インターネット申込 代理店取次サービスあり

## ●契約時必要書類

【契 約 者】住民票・顔写真付身分証・保険証

新宿本店 新宿区新宿3-21-4新宿ニューワークビル1階  
TEL:03-6279-2032



みずべや  
水商売のお部屋



あずま通り店 新宿区歌舞伎町1-8-3良川ビル2階  
TEL:03-6205-5732

# AZEST西落合

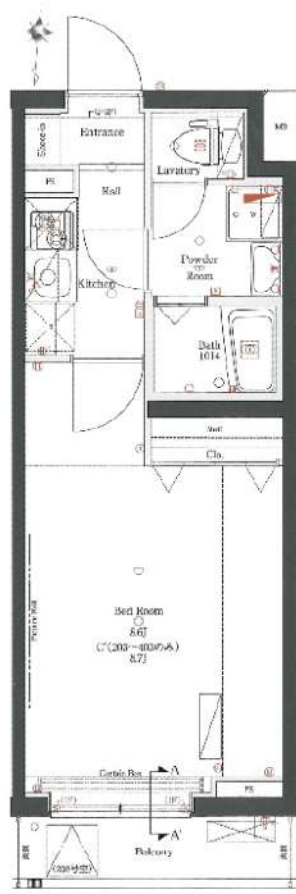
204号室

☆ペット飼育相談可!

☆

☆インターネット無料!

☆



都営大江戸線「落合南長崎」徒歩8分

間取り	1K
賃料	79,500円
管理費	10,000円
敷金 礼金	礼金 1ヶ月・敷金 なし

所在	東京都新宿区西落合2丁目6-7		
間取詳細	K8.6畳		
構造・階建	RC造 2階 / 4階建		
専有面積	25.67㎡	物件種別	マンション
築年月	2011年12月	開口向き	北
入居時期	2024年3月下旬	更新料	0.78ヶ月(新賃料)
損保	要 10,000円 1年	連帯保証人	保証人指定しない +保証会社必要
契約期間	普通借家1年		
保証会社	(東京アパ-トメント保証) 保証料(初回契約時)50%、保証料(月額)1%、月額プラン(月額 賃料総額の3%) / 初回・年間保証料なしも選択可		
駐車場	空無		
入居諸条件	ペット相談		
その他費用	契約事務手数料3,300円(入居時)、鍵交換代27,500円(入居時)、消臭除菌代8,800円(入居時)、あんしんサポートα(1年間)16,500円(年額)		
周辺施設			
設備	浴室乾燥機、室内洗濯機置き場、バストイレ別、TVモニター付インターホン、コンロ2口、エアコン付き、フローリング、24H換気システム、システムキッチン、洗面所独立、エアコン、オートロック、敷地内ゴミ置き場		
備考	解約通知:2ヶ月前、1年未満解約の場合賃料1ヶ月分の違約金あり、空き予定の物件は先行契約、退去時クリーニング費用:借主負担		

新宿本店 新宿区新宿3-21-4新宿ニュータウンビル1階  
TEL: 03-6279-2032



みずべや  
水商売のお部屋



あずま通り店 新宿区歌舞伎町1-8-3良川ビル2階  
TEL: 03-6205-5732



# 賃貸マンション

## MULAN北新宿 402号室

# 1K

山手線

# 『新大久保』

駅 徒歩 4 分

総武中央線

# 『大久保』

駅 徒歩 6 分

### 【物件概要】

所在地：東京都新宿区百人町2-8-6  
構造：鉄筋コンクリート造5階建て  
築年月：2007年10月

### 【賃貸条件】

別紙一覧表参照  
詳細は下記連絡先へお問い合わせ下さい。

### 【必要書類】

#### 《契約者》

- ①運転免許証 ②運転履歴証明書
- ③健康保険証 ④マイナンバーカード
- ⑤住基カード

上記①～⑤のいずれかと住民票、印鑑



### 緊急時対応 24時間管理サービス

★オートロック完備

★TVモニター付インターフォン

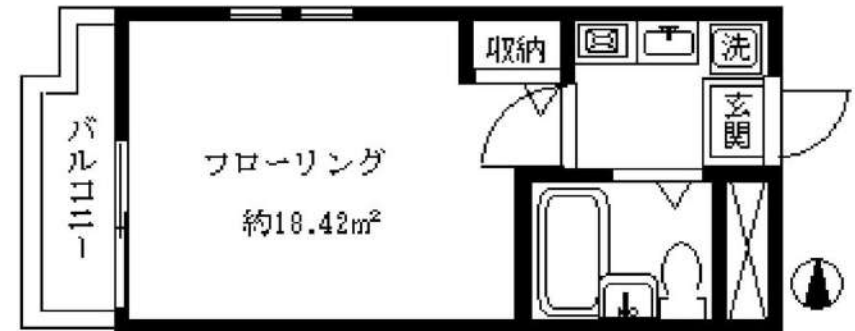
★室内洗濯機置場

★システムガス1口

★エアコン完備

★収納付

★CATV・フレッツ光



賃料： 87,000 円 共益費： 3,000 円

## 礼金0ヶ月・敷金0ヶ月

※図面と現況が相違している場合は現況有姿にてご了承下さい。

新宿本店 新宿区新宿3-21-4新宿ニューワークビル1階  
TEL：03-6279-2032



みずべや  
水商売のお部屋



あずま通り店 新宿区歌舞伎町1-8-3良川ビル2階  
TEL：03-6205-5732

# スパシエグランズ早稲田

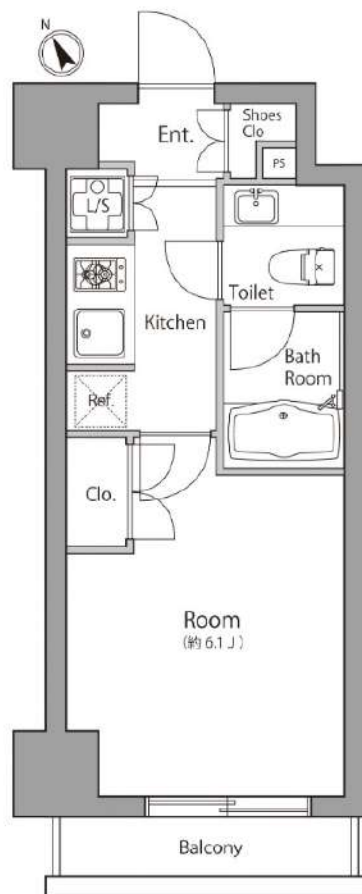
603 号室

☆ペット飼育相談可!

☆

☆複数路線利用可能!

☆



東京メトロ東西線「早稲田」徒歩4分

都電荒川線「早稲田」徒歩7分

東京メトロ有楽町線「江戸川橋」徒歩13分

間取り	1K
賃料	89,500円
管理費	10,000円
敷金 礼金	礼金 1ヶ月・敷金 なし

所在	東京都新宿区早稲田鶴巻町533-6		
間取詳細	K6.1畳		
構造・階建	RC造 6階 / 8階建		
専有面積	21.9㎡	物件種別	マンション
築年月	2011年3月	開口向き	南西
入居時期	2024年3月下旬	更新料	0.78ヶ月(新賃料)
損保	要 10,000円 1年	連帯保証人	保証人指定しない +保証会社必要
契約期間	普通借家1年		
保証会社	(東京アパートメント保証) 保証料(初回契約時)50%、保証料(月額)1%、月額プラン(月額 賃料総額の3%) / 初回・年間保証料なしも選択可		
駐車場	空無		
入居諸条件	ペット相談		
その他費用	契約事務手数料3,300円(入居時)、鍵交換代27,500円(入居時)、消臭除菌代8,800円(入居時)、あんしんサポートα(1年間)16,500円(年額)		
周辺施設			
設備	浴室乾燥機、室内洗濯機置き場、バストイレ別、TVモニター付インターホン、コンロ2口、エアコン付き、フローリング、システムキッチン、エアコン、オートロック、防犯カメラ、エレベーター、敷地内ゴミ置き場、宅配		
備考	解約通知:2ヶ月前、1年未満解約の場合賃料1ヶ月分の違約金あり、空き予定の物件は先行契約、退去時クリーニング費用:借主負担		

新宿本店

新宿区新宿3-21-4新宿ニューパークビル1階  
TEL: 03-6279-2032



みずべや  
水商売のお部屋



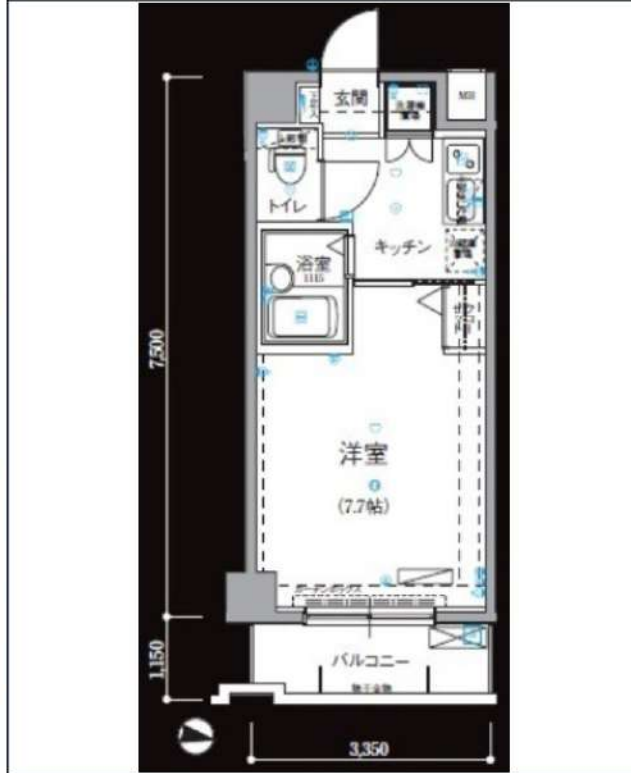
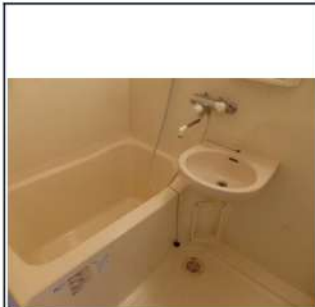
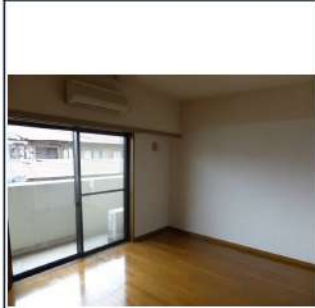
あずま通り店

新宿区歌舞伎町1-8-3良川ビル2階  
TEL: 03-6205-5732



# リヴシティ新宿式番館

☆貸主指定引越し業者利用必須☆外国籍不可☆



JR山手線「新宿」徒歩13分  
東京メトロ丸ノ内線「西新宿」徒歩7分  
JR中央・総武線「大久保」徒歩7分

号室	賃料
203	95,000円

管理費	10,000円		
敷金	なし	礼金	1ヶ月
その他費用	鍵交換費用33,000円、契約事務手数料5,500円(入居時)、にじいろサポート24/火災保険付き2,200円(月額)、室内消毒代16,500円(入居時)		
所在地	〒169-0074 東京都新宿区北新宿1丁目21-16		
構造・階建	RC 2階部分 / 6階		
築年月	2002年4月	専有面積	25.12㎡
間取り	1K	開口向き	東
契約期間	普通借家2年	更新料	1.5ヶ月(新賃料)
保険		更新事務手数料	5500円税込み
保証会社	にじいろライフ 保証料(初回契約時)80%、保証料(月額)1%、最低月額保証料1000円〜+決済サービス料550円税込		
退去予定日	2024年1月31日	入居時期	2024年2月中旬
備考	<ul style="list-style-type: none"> <li>退去時クリーニング代 賃料1ヶ月相当</li> <li>解約予告2ヶ月前</li> <li>短期解約違約金有⇒1年未満解約の場合、賃料・管理費総額1ヶ月分</li> <li>ペット飼育時、敷金1ヶ月増額/契約時償却 ※小型犬1匹または猫1匹まで</li> </ul>		



※現況と図面に相違がある場合は、現況優先となります。

・インターネット対応/光ファイバー(要確認) ・CATV(要確認) ・駐輪場(要空確認)  
 ・退室前の申込みは先行契約となります ・入居時、貸主指定引越し業者利用必須 ※利用無しの場合は申込受付できかねます ・日本国籍の方のみ、法人契約不可  
 ・空室物件は原則お申込から2週間以内での賃料発生日設定となります ・室内写真は別室のものです

駐輪場等の空き確認はこちらへ→ 株式会社リヴビルディング 03-5414-1222

新宿本店 新宿区新宿3-21-4新宿ニューターワビル1階  
TEL: 03-6279-2032



みずべや  
水商売のお部屋



あずま通り店 新宿区歌舞伎町1-8-3良川ビル2階  
TEL: 03-6205-5732



**プレール・ドゥーク新宿下落合**

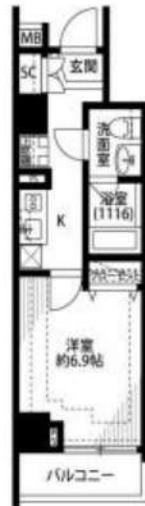
住み替え応援システムRe・Room  
家賃でポイントがたまる！  
住み替えて使ってお得！

安心管理システム24時間管理  
学生・女性にオススメ

角部屋 洋室約6.9帖 高田馬場より徒歩10分！

BBM-NET月額基本使用料無料 定額ルームクリーニング代63,800円(税込)

ペット相談可(小型犬または猫1匹、敷金2ヶ月)小型犬(全長50cm未満)または猫1匹まで



**新生活応援**  
賢く1身軽に!はじめる新生活!

**家電リース**

お得で!家電は安心の4点セットをご用意しております。

①冷蔵庫  
②洗濯機  
③テレビ  
④エアコン

月額 **5,500円** (税込)  
①②③④

①②③  
月額 **4,400円** (税込)



木下の賃貸 友の会  
組合費連絡はこちらへ ▲ 詳細はこちら

※図面と現況が異なる場合には現況を優先とします。

ACCESS

西武新宿線 下落合駅 徒歩3分

JR山手線 高田馬場 徒歩10分

東京メトロ東西線 高田馬場 徒歩10分

801号室

賃料 95,000円

管理費 8,000円

敷金 0ヶ月 礼金 1ヶ月

OUTLINE

間取り	1K	タイプ		専有面積	25.53㎡
入居日	2024年03月中旬		内見	不可	
「木下の賃貸」友の会費		1,980円(税込)/月額			
所在地	東京都新宿区下落合1丁目14-3				
構造	RC造	規模	10階建8階		
竣工日	2015年11月		総戸数	64戸	
駐車場施設	有	空き	要確認		
駐輪場施設	有	空き	要確認		
駐車場敷金	なし	駐車場賃料	25,000円/月額		
ペット飼育	相談	ペット飼育の場合の敷金 敷金2ヶ月			
方位	北	ガス	林CDエナジーダイレクト推奨		
建物管理会社	株式会社キノシタコミュニティ		電	林CDエナジーダイレクト推奨	

LEASE CONDITION

契約期間	2年	更新料	新賃料	1ヶ月
解約予告	1ヶ月前に文書で当社宛に通知			
鍵交換費	27,500円(税込)	消毒代	26,400円(税込)	
定額ルームクリーニング代	63,800円(税込)			

EQUIPMENT

オートロック	○	洗濯機置場	○	バルコニー	○
エレベーター	○	浴室乾燥機	○	CATV	○
TVモニター付きインターフォン	○	洗濯機能付暖房便座	○	BSアンテナ	○
宅配ボックス	○	追い焚き	○	CSアンテナ	○
ガスコンロ	○	居室床材フローリング	○	カーシェアリング	
IHクッキングヒーター	○	エアコン	○		
独立洗面台	○	浄化槽			

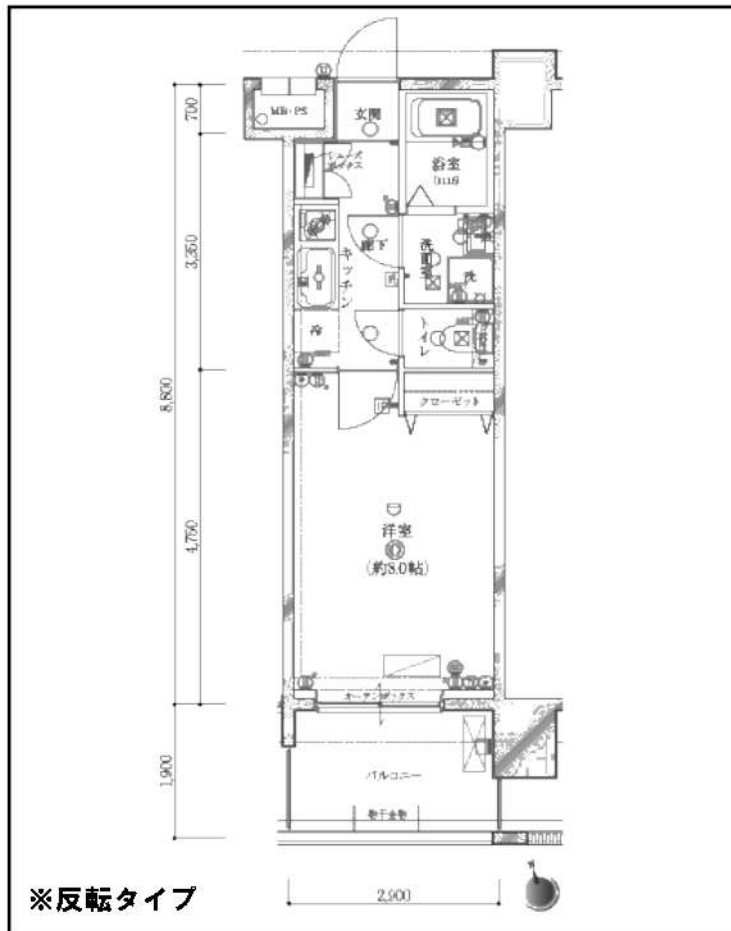
備考

- ①保証会社加入必須。木下グループ保証:初回保証料80%、利用手数料月額550円(税込)、継続保証委託料20,000円(2年毎)
- ②木下の賃貸友の会加入必須。入居者補償制度、住まいのトラブル緊急サポート等のサービスを提供。月額1,980円(税込)円~/法人プラン月額990円(住まいのトラブル緊急サポートのみ)
- ③定額ルームクリーニング代63,800円(税込)~
- ④CATV、BS・CS110°、インターネット等(導入されているか否かは要確認)には別途契約、費用がかかります。
- ⑤BBM-NET完備。月額基本使用料は無料ですがオプションサービス(物件により利用できない場合があります)には別途費用がかかります。
- ⑥契約時、消毒代26,400円(税込)がかかります。





# ☆ペット可☆ DUARES早稲田



※反転タイプ

◆当社指定の保証会社と保証委託契約を締結して頂きます。  
総賃料の半月分を借主様にご負担いただきます。

※ 図面と現況が異なる場合は現況優先と致します。「広告掲載可」

種別	分譲賃貸マンション		
	◇ 募集条件 ◇		
	905号室	3/29退去予定	97,000円
管理費	8,000円		
敷金：1ヶ月	礼金：1ヶ月		

所在地	東京都新宿区弁天町177		
交通	東京外口東西線<早稲田>駅、徒歩5分		
構造	RC造、地上11階建て		
専有面積	25.52㎡	間取	1K
竣工	2013年8月完成	洋室	8.0帖

◇ 設備・仕様 ◇			
☆ TVモニター付オートロック	☆ 洗面化粧台		
☆ 宅配BOX (24時間対応)	☆ 浴室乾燥機		
☆ バス/トイレ独立 (ウォシュレット)	☆ 光ファイバー対応 (別途契約)		
☆ システムキッチン (2口ガスコンロ)	☆ BS/CS対応 (別途契約)		

◇ その他契約条件 ◇			
☆ 契約期間：2年契約 (更新可)	☆ 解約予告：2ヶ月前		
☆ 事務管理手数料：11,000円	☆ 更新料：新賃料1ヶ月分		
☆ 火災保険料 (2年分)：15,000円	☆ 更新時事務手数料：0.5ヶ月分		
☆ 鍵交換費用：22,000円 (デンプル)	☆ ペット飼育可 (管理規約厳守)		
☆ 1年未満解約：賃料1ヶ月分「違約金」	☆ 小動物飼育使用料：賃料1ヶ月分 (償却)		
☆ 退去時：クリーニング代 (4万円) + エアコン洗浄費 (1.5万円) + 原状回復費用 = 借主様負担あり			

新宿本店 新宿区新宿3-21-4新宿ニュータワービル1階  
TEL：03-6279-2032



みずべや  
水商売のお部屋



あずま通り店 新宿区歌舞伎町1-8-3良川ビル2階  
TEL：03-6205-5732



# 貸マンション

中野区上高田1丁目

ガリシア中野新井薬師(ガリシアナカノアライヤクシ) 504

間取り  
1DK

専有面積  
25.50㎡

築年月  
2023年03月

築浅で新築並の綺麗さ！  
1DKで使い方の幅が広がります

チェックポイント！

主要採光面：西向き住宅可、事務所使用可、SOHO使用可、喫煙条件付き可、炭器相談、ベット相談、小型犬可、猫可(敷金積み増しあり)、保証人不要、ルームシェア可、二人入居可、高齢者相談、デザイナーズ、外観タイル張り、常時ゴミ出し可能、分譲タイプ、24時間換気システム、B・T別シャワー・シャワールーム、浴室乾燥機、トイレ温水洗浄便座、洗面所、洗面台、洗面所独立、ガスコンロ付、ガスコンロ可、2口コンロシステムキッチン、収納スペース、クローゼット、シューズボックス、洗濯乾燥機、衣類乾燥機、照明器具、間接照明、ダウンライト、室内洗濯機置場、洗濯機置場、室内物干し、給湯器、ガス、フローリング、全居室フローリング、冷房、暖房、エアコン、C.S.B.S.



この図面は物件情報の一部を抜粋して掲載しております。(現況優先)  
入居日・引渡日変更や付帯条件、別途料金等が発生する場合がありますのでご確認ください。

at home

infosheet 物件番号 69812670042

新宿本店 新宿区新宿3-21-4新宿ニューターワビル1階  
TEL: 03-6279-2032



みずべや  
水商売のお部屋



あずま通り店 新宿区歌舞伎町1-8-3良川ビル2階  
TEL: 03-6205-5732

物件種目	貸マンション
最寄駅	新井薬師前
間取タイプ	1DK
賃料	109,000円
賃貸条件	礼金なし 敷金なし 保証金なし

物件所在地	東京都中野区上高田1丁目		
交通	西武新宿線 新井薬師前 徒歩8分		
建物	建物名	ガリシア中野新井薬師(ガリシアナカノアライヤクシ) 504	
	構造・規模	RC 6階建/5階部分	
	使用部分積	25.50㎡	
	間取内訳	洋4.3 DK 4.3	
築年月	2023年03月	契約期間	2年
管理費等	10,000円/月		
駐車場			
現況	居住中 2024年02月28日退去予定	入居可能時期	2024年3月中旬予定
設備	B・T別シャワー・シャワールーム、浴室乾燥機、トイレ温水洗浄便座、洗面所、洗面台、洗面所独立、ガスコンロ付、ガスコンロ可、2口コンロシステムキッチン、収納スペース、クローゼット、シューズボックス、洗濯乾燥機、衣類乾燥機、照明器具、間接照明、ダウンライト、室内洗濯機置場、洗濯機置場...		
保険等	要		
備考	火災保険及び緊急24時間駆け付け、優待サービス等が付帯した入居者様への安心サービス「BR1プライムサービス」への加入が必須となります(月額2,000円) お申込は「イタジジBB」よりお手続きください。更新事務手数料: 新賃料0.5か月 BR1プライムサービス: 2,000円/月 更新料: 新賃料1ヶ月 賃貸保証: 加入要(個人) 株式会社ジャックス初回合計家賃50%、1%/月、10、500円/年②エポスカード③ニッポンインシュア④ルームバンクインシュア⑤にじいろインシュア※法人は⑥外国籍の方は③※詳細はA T B参照 鍵交換代等: 有 38,500円〜 利用票1: 都庁大江戸線 東中野 徒歩12分 利用票2: 東京メトロ東西線 落合 徒歩12分		





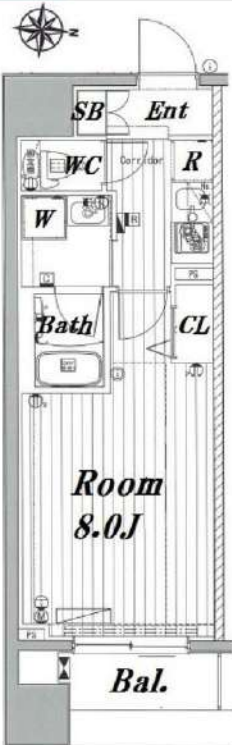
## メイクスデザイン新宿 801

賃貸マンション



新宿駅徒歩圏内で利便性抜群！近隣には飲食店や商業施設多数◎ネット無料！

1K	専有面積	25.49㎡
賃料	123,000円	
管理費	12,000円	
礼金	1ヶ月	敷金 1ヶ月
入居時期	予定 2024年04月05日	



※図面と異なる場合は現況を優先となります。  
※賃料発生日は申込から原則2週間となります。

### ◆アクセス

山手線「新宿」駅徒歩9分

東京メトロ副都心線「新宿三丁目」駅徒歩9分 京王線「新宿」駅徒歩9分

### ◆物件概要

- ・住所/東京都新宿区新宿5丁目 18-10
- ・構造/鉄筋コンクリート造地上階数 14階
- ・築年数/2016年11月
- ・駐車場/要問い合わせ・駐輪場/設備有・バイク置き場/設備有 ※設備有の場合は要問い合わせ
- ・向き/東
- ・契約期間/普通借家契約 2年
- ・更新料/新賃料の 1.5 ヶ月+更新事務手数料16,500円(税込)

### ◆初期費用

- ①保証委託料/にじいる◎月額保証料：賃料+管理費の1%※最低保証料1,000円 ◎初回保証委託料：賃料+管理費の80%
- ②決済手数料：毎月550円(税込)
- ③損害保険/有り 火災保険 24ヶ月 23,000円
- ④当月分日割賃料
- ⑤翌月分賃料
- ⑥その他費用/おへやサポート(税込・必須):16,500円 鍵交換費用(税込・必須):55,000円

### ◆入居諸条件

ペット(相談)、ルームシェア(相談)、外国人入居(相談)、学生専用(可)、楽器使用(相談)、高齢者(相談)、子供(不可)、事務所(不可)、性別(不問)、単身(可)、二人入居(相談)、法人(可)、未成年契約(不可)

### ◆設備

2F以上、オートロック、ダブルロック、ディンプルキー、モニタ付オートロック、角住戸、デザイナーズ、外壁タイル張り、防犯カメラ、メールボックス、セキュリティ会社加入済、24時間換気システム、2ロコンロ、B.S.C.S、インターホン、エアコン、ガスコンロ設置済、ガス給湯、クローゼット、システムキッチン、シューズボックス、トイレ有、ネット使用料不要、バス・トイレ別、バス有、フローリング、マルチメディアコンセント、ユニットバス、温水洗浄便座、給湯、高速ネット対応、室内洗濯機置場、洗面化粧台、洗面台、暖房、浴室乾燥、24時間ゴミ出し可、エレベーター、宅配BOX、敷地内ゴミ置き場

### ◆備考

短期解約違約金有(1年未満解約：賃料+管理費1.5ヶ月分)  
2ヶ月前解約予告  
先行申込可、先行契約不可  
法人契約の場合：礼金1か月追加で法人規定ご相談可能  
退去時ルームクリーニング費用(税込)：39,600円  
退去時エアコン内部洗浄費用(税込)：13,200円/台  
ネット無料：ギガプライズ 全戸一括型、使用時の環境・状況により速度が低下する場合は有  
ペット：小型犬または猫2匹まで 1匹につき敷金1ヶ月追加、退去時償却  
楽器：但し消音機能付き・アップライトピアノ、ドラム、声楽不可・居住者よりクレームがあった場合即時使用中止

### ◆周辺施設

- ・マダ リンデン 新宿店
  - ・松田 歯科 医院
  - ・0-111 新宿 医大 本店
  - ・新宿区役所 健康づくり課 健診係
- ※作成時データの為、現状とは異なる場合がございます。

新宿本店 新宿区新宿3-21-4新宿ニュータワービル1階  
TEL：03-6279-2032



みずべや  
水商売のお部屋



あずま通り店 新宿区歌舞伎町1-8-3良川ビル2階  
TEL：03-6205-5732



# ZOOM高田馬場 503

物件種別	間取り	賃料	管理費等
マンション	1DK	133,000円	8,000円

敷金/保証金	133,000円	礼金/権利金	0円
敷引/償却金		更新料	1ヶ月(新賃料)
更新事務手数料			
その他費用	<small>[-一時金] 鍵交換費用(税込): 33,000円          [月次費用] 家財保険+付帯サービス(税込): 1,835円          (備考) ■契約時: 当月分+翌月分の賃料・管理費をお支払い頂きます ■ペット飼育時: 敷金1ヶ月追加(別途飼育相則参照・要申請書) ■解約時: ルームクリーニング費用及び借主負担分の原状回復費用をお支払い頂きます</small>		
物件所在地	東京都新宿区下落合1丁目11-6		
交通	山手線 高田馬場駅 徒歩9分 東京メトロ東西線 高田馬場駅 徒歩9分 西武新宿線 下落合駅 徒歩5分		
間取り詳細	5階: DK 6.80畳, 洋室 4.00畳		
構造	鉄筋コンクリート 5階 / 10階建		
面積	30.69㎡	向き	東
築年月	2022年1月31日	契約期間	普通借家契約 2年
退去日		入居時期	相談
駐車場	駐輪場 バイク置き場		
設備	2口ガス(グリル付) 独立洗面台 脱衣室 浴室換気乾燥機 追焚温水洗浄便座 室内洗濯機置場		
入居諸条件	ペット可, 二人入居可		
損害保険			
保証会社	必須 トーシンライフ、オリコフォレントインシュア、全保連/保証料: 初回=賃料等×50%、月額=賃料等×1%		
備考	■民泊利用不可 ■自転車: 月額500円 バイク: 月額2,000円(契約時2年間一括払い※台数要確認) ■部屋タイプ: K2 ■外国籍相談可(申込条件: 在留カード必須、日本語読み書き出来る方、連帯保証人必須: 日本人又は永住者) ■大手法人保証会社未加入時: 敷金・礼金を各1ヶ月追加 ◆内見予約は『スマート内覧』◆		

外観

その他

間取り図
<p><b>K2 type</b></p> <p>専有面積 / 30.690㎡ バルコニー面積 / 3.96㎡</p> 

※図面と異なる場合は現況を優先となります。

**新宿本店**

新宿区新宿3-21-4新宿ニューターワビル1階  
TEL: 03-6279-2032



**みずやば**  
水商売のお部屋



**あずま通り店**

新宿区歌舞伎町1-8-3良川ビル2階  
TEL: 03-6205-5732