

築浅賃貸アパート フェリスロッサ 201号室

1R+ロフト

総武中央線 『東中野』 駅 徒歩 8 分

【物件概要】

所在地： 東京都中野区東中野1-6-10
 構造： 木造2階建て
 築年月： 2023年3月

【賃貸条件】

別紙一覧表参照
 詳細は下記連絡先へお問い合わせ下さい。



礼金0ヶ月・敷金0ヶ月 共益費：3,000円

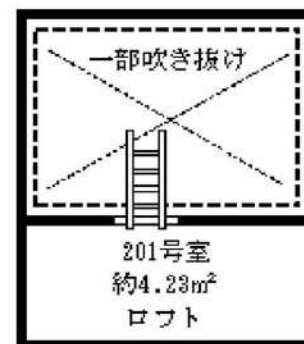
号室	204	203	202	201
面積	約11.17㎡	約11.28㎡	約11.28㎡	約11.28㎡
ロフト	約5.23㎡	約4.23㎡	約4.23㎡	約4.23㎡
賃料				71,000
号室	104	103	102	101
面積	約11.17㎡	約11.28㎡	約11.28㎡	約11.28㎡
ロフト	約5.39㎡	約5.18㎡	約5.18㎡	約5.18㎡
賃料				

全室ロフト付！ (1階ロフト収納)

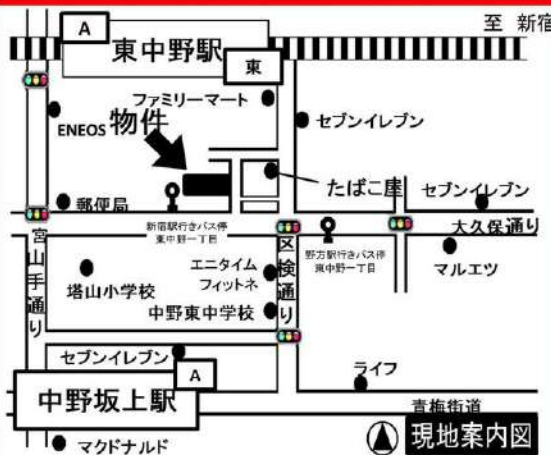


緊急時対応 24時間管理サービス

- ★オートロック完備
- ★カラーTVモニター付インターフォン
- ★トイレ・シャワーセパレート
- ★遠隔監視防犯カメラ設置 (双方向音声)
- ★システムガス1口
- ★ウォシュレット付
- ★室内洗濯機置場
- ★床暖房 ★エアコン完備
- ★ミラー姿見
- ★ケーブルテレビ (J-COM)



※図面と現況が相違している場合は現況優先にてご了承下さい。



新宿本店 新宿区新宿3-21-4新宿ニューターワビル1階
 TEL: 03-6279-2032



みずべや
水商売のお部屋



あずま通り店 新宿区歌舞伎町1-8-3良川ビル2階
 TEL: 03-6205-5732

パークウェル曙橋駅前

号室	賃料
304	80,000円

☆ウォシュレット・TVモニターホン☆

☆防犯カメラ・オートロック☆



■保証会社必須物件■

全保連利用の場合：初回保証料【賃料+管理費】の50%

G T N利用の場合：初回保証料【賃料+管理費】の50%

(全保連・G T N更新保証料：1年毎¥10,000)

※学生特典：初回保証料 更新保証料無料(適用条件有)

★安心入居サポート付帯物件(無料 ¥0)★

弊社では夜間緊急センターと提携し24時間365日の
快適賃貸ライフをサポートします。

■インターネット申込 代理店取次サービスあり

●契約時必要書類

【契約者】住民票・顔写真付身分証・保険証



図面が現状と異なる場合は現状優先とします。
更新料:新賃料の1.5ヶ月分

管理費	6,000円		
敷金	1ヶ月	礼金	1ヶ月
所在地	東京都新宿区 住吉町7-11		
交通	都営新宿線 曙橋 徒歩1分		
構造	鉄骨鉄筋コンクリート(SRC造) 12階建		
専有面積	19.99㎡	開口部方位	北
総戸数	45戸	間取り	1K
築年月	2004/08	契約期間	2年
入居日	4月上旬 03/23退去		
設備等	都市ガス, 公共下水, オートロック, 宅配BOX, TVドアホン, 防犯カメラ, 温水洗浄便座, 浴室乾燥機, B・T別, 洗濯機置き場室内, ガスコンロ, コンロ2口, エレベーター, エアコン, 角部屋, 2階以上の物件, 外国人相談		
備考	駐 車 場: 無 駐 輪 場: 有 バ ン 置 場: 無 賃料引落手数料(月額): 440円(税込) 鍵交換料: 22,000円(税込) 保険料: 18,000円 2年		

新宿本店

新宿区新宿3-21-4新宿ニューワークビル1階
TEL: 03-6279-2032



みずのや
水商売のお部屋



あずま通り店

新宿区歌舞伎町1-8-3良川ビル2階
TEL: 03-6205-5732

ワイズル・リオン新宿中井 802

物件種別	間取り	賃料	管理費等
マンション	1K	84,000円	15,000円

ペット可 高級分譲賃貸マンション 設備やセキュリティー面も充実!

ペット可 高級分譲賃貸マンション 設備やセキュリティー面も充実!

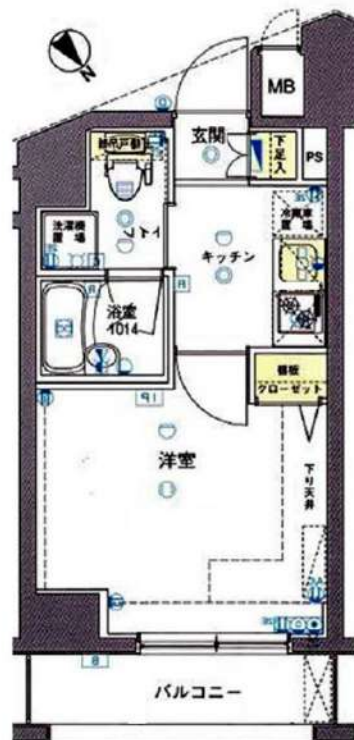
外観



その他



間取り図



※図面と異なる場合は現況を優先となります。

敷金/保証金	0円	礼金/権利金	0円
敷引/償却金	0円	更新料	1.5ヶ月(新賃料)
更新事務手数料			
その他費用			
物件所在地	東京都新宿区中落合1丁目8-15		
交通	西武新宿線 中井駅 徒歩7分 西武新宿線 下落合駅 徒歩7分 山手線 高田馬場駅 徒歩19分		
間取り詳細			
構造	鉄筋コンクリート 8階 / 8階建		
面積	21.19㎡	向き	北東
築年月	2008年11月	契約期間	普通借家契約 2年
退去日		入居時期	2024年3月25日
駐車場	駐輪場		
設備	24時間換気システム, 浴室乾燥, ガス給湯, バス・トイレ別, CS, シャワー, 2口コンロ, ガスキッチン, 温水洗浄便座, エアコン, 室内洗濯機置場, 押入, BS, CATV, 人感照明センサー, モニタ付オートロック, システムキッチン, クローゼット, フローリング, トイレ有, ガスコンロ, ユニットバス, バス有, シューズボックス, TVインターホン, デザイナーズ, エレベーター, 外壁タイル張り, 宅配BOX		
入居諸条件	ペット可, 事務所不可, 二人入居可		
損害保険	要 23,000円 (2年)		
保証会社	必須 保証会社必須/～50%		
備考	<ul style="list-style-type: none"> ■入居中サポート/21450円 ■抗菌代/17600円 ■事務手数料/11000円 ■保証会社必須/～50% ■保険/23000円 ■鍵費用/22000円 ■契約期間(2年普借)※違約金有☆AZPの賃料+1万円でスーパーゼロプラン適用★0■ペット飼育時条件有 		

新宿本店 新宿区新宿3-21-4新宿ニュータワービル1階
TEL: 03-6279-2032



みずばや
水商売のお部屋



あずま通り店 新宿区歌舞伎町1-8-3良川ビル2階
TEL: 03-6205-5732

RENECAT導入済物件★消臭抗菌効果が半永久持続
★家具・家電付賃貸へ変更可★すぐお住まいになれます

0401 号室 専有面積 22.23㎡

間取 1R

賃料 85,000 円/月

共益費 10,000 円/月

物件概要

所在地/ 東京都中野区中央3丁目51-9
構造・規模/ 鉄筋コンクリート造 5階建 地下1階
総戸数/ 11 戸
築年月/ 2015年11月08日
入居日/ 2024年03月15日

契約条件

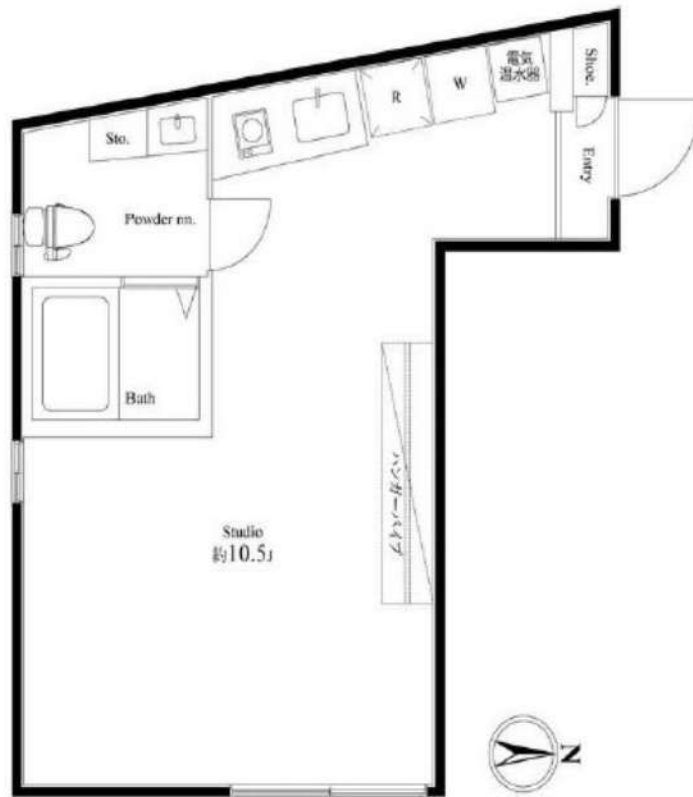
保証金1ヶ月 (契約時償却)

CH保証システム利用料:家賃総額55%(最低金額5.5万円)
保証金契約時償却(保証金プランで契約の場合)
24Hサポート料22,000円/2年・鍵交換代19,800円
室内抗菌処理代16,500円事務手数料5,500円
当社指定賃貸入居者総合保険加入の事(別途費用)
※賃料口座引落し(口座振替手数料:月額550円)
普通賃貸借2年契約
オール電化

Access

JR中央線
「中野」駅徒歩 9分

東京メトロ丸の内線
「新中野」駅徒歩 8分



- スタイリッシュな外観コンクリート打放し
- 安心セキュリティ!!オートロック
- カラーTVモニター付きインターホン
- 防犯性に優れたディンプルキー
- 防犯力のある雑デッド・ドアガード採用
- 床フローリング仕様・快適なエアコン装備
- システムキッチン
- IHコンロ1口・便利な吊戸棚・下収納
- バスルームとトイレを独立
- 暖房便座付き温水シャワートイレ

- コンクリート調のお洒落な内装
- 便利!!お湯張り機能付きバス
- ★雨天・外出時に便利な浴室乾燥機
- 独立洗面台・鏡裏収納
- 雨天・外出時に便利!!室内物干し
- オープンクローゼット
- 収納力のあるトール型シューズBOX
- 駐輪場初回登録料3,300円(空要)
- ペット可(敷金1ヶ月追加)小型1匹まで
- 2人入居・外国籍入居可能・海外審査可能



24時間安心サポート

設備のトラブルに24時間365日の受付体制

医療健康サービス 24

看護師が24時間365日ご相談に応じます。

※図面と現況が異なる場合、現況優先とさせていただきます。
※退去時清掃費用、更新時更新費用等がございます。

新宿本店 新宿区新宿3-21-4新宿ニュータワービル1階
TEL: 03-6279-2032



みずべや
水商売のお部屋



あずま通り店 新宿区歌舞伎町1-8-3良川ビル2階
TEL: 03-6205-5732

アクシア代々木

704号室

コンビニ：ファミリーマート代々木一丁目店まで 39m 徒歩 1分
 ドラッグストア：ココカラファイン JR 代々木駅前店まで 350m 徒歩 5分
 スーパー：まいばすけっと新宿駅南店まで 350m 徒歩 5分

賃料 **118,000円**
 共益費 10,000円

- オートロック
- 防犯カメラ
- 駐輪場あり
- 浴室換気乾燥機
- 宅配ボックス
- エアコン
- 給湯器
- TVモニター付きインターホン
- 室内洗濯機置場
- 温水洗浄便座
- システムキッチン
- 2口コンロ
- 独立洗面台
- クローゼット



JR山手線・JR中央線・都営大江戸線「代々木」駅 徒歩3分
 JR山手線・JR中央線・東京メトロ丸の内線「新宿」駅 徒歩7分

所在地	東京都渋谷区代々木1-58-2	
構造	鉄骨鉄筋コンクリート造 11階建	
築年月	2000年3月	
総戸数	51戸	
間取り	1K	
専有面積	28.52㎡	
バルコニー面積	3.27㎡	
敷金	1ヶ月	償却 100%
礼金	1ヶ月	
更新料	1ヶ月	更新事務手数料 22,000円(税込)
家賃債務保証会社	セゾン他提携あり	
保証料	初回:家賃の50%/月額:家賃の1%	
契約事務手数料	11,000円(税込)	
鍵交換料	27,500円(税込)	
24時間サポート料	11,000円(税込)	
家財保険料	20,000円	
ペット	不可	楽器 不可 事務所使用 不可
解約予約	2ヶ月前 短期解約違約金 1年未満の解約の場合1ヶ月	
現況	2024年2月6日退去予定	
内見開始日	2024年2月7日~予定	
入居可能日	2024年2月下旬予定	
共有設備	オートロック/防犯カメラ/宅配ボックス 駐輪場/エレベーター	
専有設備	TVモニター付インターホン/温水洗浄便座 浴室換気乾燥機/室内洗濯機置場	

身分証明書(運転免許証、パスポート、マイナンバーカード)
 健康保険証(入社証明書、入学証明書で代用可)
 ※図面と現況が異なる場合は現況を優先させていただきます。
 ※法人契約の場合条件は別途ご相談可能です。

物件概要
 専有部
 賃貸条件
 現況
 設備
 申込時
 必要書類

新宿本店 新宿区新宿3-21-4新宿ニューワールドビル1階
 TEL: 03-6279-2032



みずぺや
 水商売のお部屋



あずま通り店 新宿区歌舞伎町1-8-3良川ビル2階
 TEL: 03-6205-5732

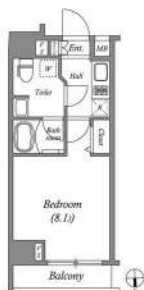
入居可能予定日

即入居可

0206号室

GENOVIA東中野sky garden

JR中央・総武線「東中野」徒歩9分 / 東京メトロ丸ノ内線「中野坂上」徒歩9分



Room Detail

インターネット無料! 駐輪場無料!

敷金・礼金ゼロ! キャンペーン中!

1K / 25.58㎡

敷金 無し 礼金 無し

保険等 加入要: 20,000円/2年

共益費 15,000円 月額合計 135,000円

120,000円

マンション・ビル



東京都中野区 中央1丁目13-10

構造 鉄筋コンクリート造9階建/2階部分 戸数 48戸 完成 2021年8月1日

設備 BS、CS、オートロック、防犯カメラ、宅配用ボックス、自転車駐輪可、公営水道、公共下水、モニター付インターホン、ダブルロック、ペット可、洗機付、コンロ口数2、バス・トイレ別、シャワー、洗面所独立、温水洗浄暖房便座、室内洗濯機置場、浴室乾燥機、エアコン、下駄箱、加ゼット、フローリング、バルコニー、都市ガス

備考 ■解約予告2ヶ月前(日割) ■更新料: 新賃料の1ヶ月分 ■第一保証会社: エポス(初回料: 40%、月次: 無、更新料: 10000円/1年 or 14000円/1年) ■第二保証会社: JRAG(初回料: 70%、月次: 無、更新料: 10000円/1年) ■退去時RC代(税別): 35,000円、エアコン清掃費1基辺り: 15,000円 ■1年未満解約違約金: 総賃料2ヶ月分 ■2年未満解約違約金: 総賃料1ヶ月分敷金・礼金ゼロ! キャンペーン中! インターネット無料 (株)ファイバークート TEL: 0120-012-272。3路線3駅利用可! 鍵交換費用必須! 大手法人で保証会社を外す場合は敷金1ヶ月積み増し。

Building Detail

Point

※記載の情報と相違がある場合は相違を優先します

新宿本店

新宿区新宿3-21-4新宿ニートーワビル1階
TEL: 03-6279-2032



みずべや
水商売のお部屋



あずま通り店

新宿区歌舞伎町1-8-3良川ビル2階
TEL: 03-6205-5732

ZOOM高田馬場WEST

502号室

TVモニター付オートロック 宅配ボックス インターネット無料 Wi-Fi完備

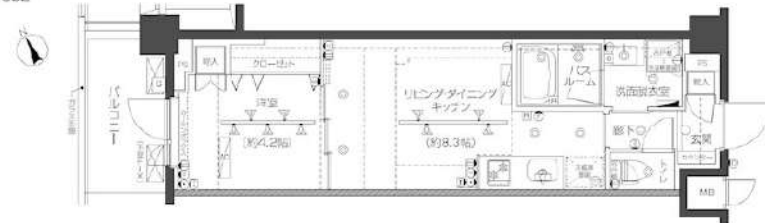
【玄関にスマートロックを採用】【デザイナーズマンション】【ペット可】【2人入居可】・内見予約は『スマート内覧』・

【外観】

【間取り図】



P type
専有面積/33.79㎡
バルコニー面積/5.27㎡
502



※図面と現状が異なる場合は現状優先となります。

賃料	140,000円		
管理費等	9,000円	間取り	1LDK
敷金	1ヶ月	礼金	1ヶ月
償却金	-	保証金	-
物件種別	マンション		
建物所在地	東京都新宿区高田馬場3丁目45-10		
交通	山手線 高田馬場 徒歩13分 東京メトロ東西線 高田馬場 徒歩13分		
間取詳細	LDK(8.3畳) 洋室(4.2畳)		
構造・規模	鉄筋コンクリート 6階建 5階		
専有面積	33.79㎡	向き	北西
築年月	2022年3月8日	契約期間	2年
入居時期	2024年2月中旬	更新料	1ヶ月(新賃料)
設備	2口ガスコンロ(グリル付) 浴室換気乾燥機 追焚き機能 洗面ドレッサー 温水洗浄便座 脱衣室 エアコン		
その他費用	<p>[一時金] 鍵交換費用(税込): 33,000円 [月次費用] 家財保険+付帯サービス(税込): 1,835円 [備考] ■ 契約時: 当月分+翌月分の賃料・管理費をお支払い頂きます ■ ペット飼育時: 敷金1ヶ月追加(別途飼育細則参照・要申請書) ■ 解約時: ルームクリーニング費用及び借主負担分の原状回復費用をお支払い頂きます</p>		
保証会社	必須 トーシンライフ、オリコフォレントインシュア、全保連/保証料: 初回=賃料等×50%、月額=賃料等×1%		
備考	<p>■ 民泊利用不可 ■ 自転車: 月額500円(契約時2年間一括払い ※台数要確認) ■ 部屋タイプ: P ■ 外国籍相談可(申込条件: 在留カード必須、日本語読み書き出来る方、連帯保証人必須: 日本人又は永住者) ■ 大手法人保証会社未加入時: 敷金・礼金を各1ヶ月追加</p>		

情報更新日 2024年1月27日

新宿本店

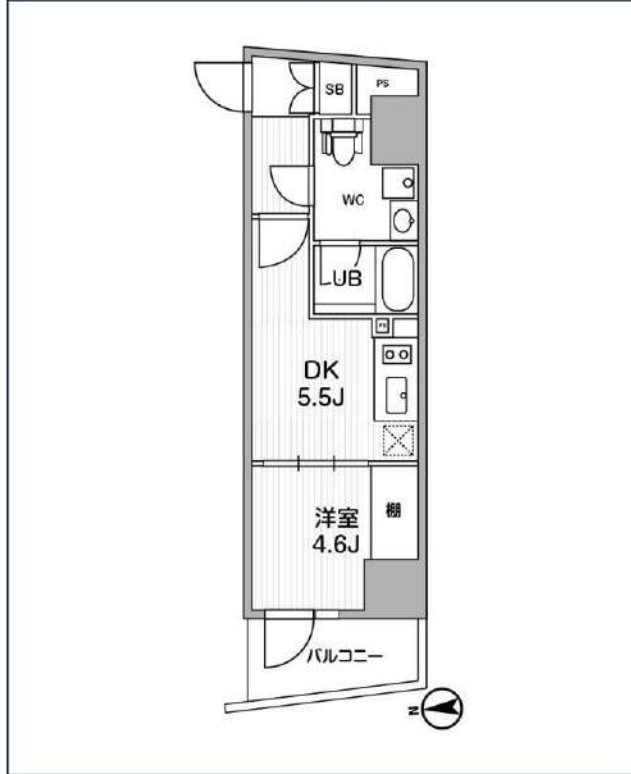
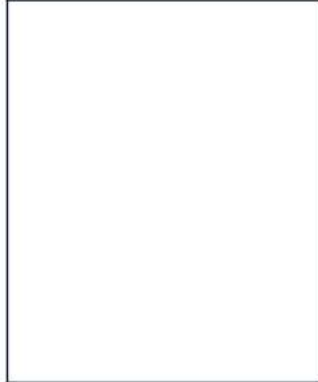
新宿区新宿3-21-4新宿ニューワークビル1階
TEL: 03-6279-2032みずべや
水商売のお部屋

あずま通り店

新宿区歌舞伎町1-8-3良川ビル2階
TEL: 03-6205-5732

ALTERNA中野

JR中央線「中野」徒歩8分
 JR中央・総武線「中野」徒歩8分
 東京メトロ東西線「中野」徒歩8分



号室	賃料	
00906	143,000円	

管理費	10,000円	
敷金	なし	礼金 0円
所在地	東京都中野区中野5丁目24-14	
構造・階建	RC 9階部分 / 地上11階、地下0階	
築年月	2023年5月	総戸数 61
間取り	1DK	専有面積 27.96㎡
契約期間	普通借家2年	開口向き 西
保険		連帯保証人 指定しない

保証会社		
その他費用	鍵交換費用24,200円 税込、Goodプレミアムα (24Hサポートのみ) 11,000円 税抜(入居時)、住宅総合保険(フレックス)20,000円 非課税(入居時)、Goodプレミアムα登録料2,000円/税抜(入居時)	

入居時期	2024年4月中旬
------	-----------

備考	特約等につきましてはGoodリアルエステート仲介会社様専用サイトの部屋詳細をご確認下さい。
----	---

インターネット 使用料無料 オートロック モ配ボックス 浴室乾燥機 ウォシュレット エレベーター 礼金0 洗面所独立 照明器具 洗濯機置場室内 バス・トイレ別 コンロ2口

システムキッチン エアコン 24時間換気システム 下駄箱 防犯カメラ 光ファイバー 集合ポスト 築2年以内 フローリング ベランダ/バルコニー 外観タイル張り

※現況と図面に相違がある場合は、現況優先となります。

新宿本店 新宿区新宿3-21-4新宿ニュータワービル1階
 TEL: 03-6279-2032



みずべや
 水商売のお部屋

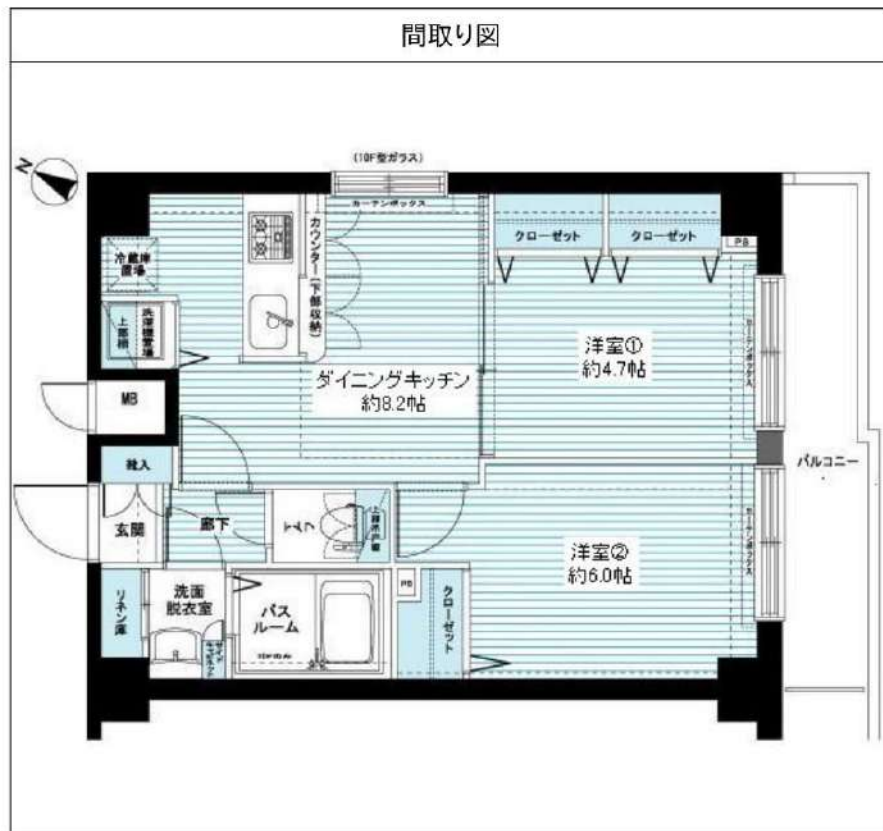


あずま通り店 新宿区歌舞伎町1-8-3良川ビル2階
 TEL: 03-6205-5732

トーシンフェニックス笹塚駅前式番館 1006

物件種別	間取り	賃料	管理費等
マンション	2DK	150,000円	14,000円

敷金/保証金	150,000円	礼金/権利金	150,000円
敷引/償却金		更新料	1ヶ月(新賃料)
更新事務手数料			
その他費用	<small>[-一時金] 鍵交換費用(税込): 27,500円 [月次費用] 家財保険+付帯サービス(税込): 1,835円 (備考) ■契約時: 当月分+翌月分の賃料・管理費をお支払い頂きます ■解約時: ルームクリーニング費用及び借主負担分の原状回復費用をお支払い頂きます</small>		
物件所在地	東京都渋谷区笹塚1丁目55-6		
交通	京王線 笹塚駅 徒歩2分 京王新線 幡ヶ谷駅 徒歩9分		
間取り詳細	10階: DK 8.20畳, 洋室 6.00畳, 洋室 4.70畳		
構造	鉄骨鉄筋コンクリート 10階 / 13階建		
面積	44.44㎡	向き	南東
築年月	2002年12月20日	契約期間	普通借家契約 2年
退去日	2024年2月28日	入居時期	2024年3月下旬
駐車場	要問合せ 駐輪場 バイク置き場		
設備	3口ガス(グリル付) 独立洗面台 浴室換気乾燥機 脱衣室 追焚温水洗浄便座 浄水器 角部屋 二面採光		
入居諸条件	二人入居可		
損害保険			
保証会社	必須 トーシンライフ、オリコフォレントインシュア、全保連/保証料: 初回=賃料等×50%、月額=賃料等×1%		
備考	■民泊利用不可 ■自転車: 月額1,000円 バイク: 月額2,000円 ※要空き確認・2年分一括払い ■部屋タイプ: F2 ※内装は入居までに変更となる場合がございます ※食洗器は残置物扱い ■外国籍相談可(申込条件: 在留カード必須、日本語読み書き出来る方、連帯保証人必須: 日本人又は永住者) ■大手法人保証会社未加入時: 敷金・礼金を各1ヶ月追 ◆内見予約は『スマート内覧』◆		



※図面と異なる場合は現況を優先となります。

新宿本店 新宿区新宿3-21-4新宿ニュータワービル1階
TEL: 03-6279-2032



みずべや
水商売のお部屋



あずま通り店 新宿区歌舞伎町1-8-3良川ビル2階
TEL: 03-6205-5732