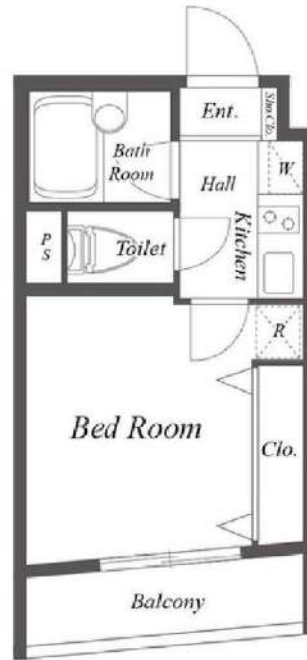


グランアセット中落合

号室	賃料
0202	81,000円

■敷金無し！礼金無し！



管理費	5,000円		
敷金	0ヶ月	礼金	0ヶ月
所在地	東京都新宿区 中落合4丁目20-12		
交通	西武新宿線 中井 徒歩6分 都営大江戸線 中井 徒歩8分 都営大江戸線 落合南長崎 徒歩8分		
構造	鉄筋コンクリート(RC造) 3階建地下1階		
専有面積	18.21㎡	開口部方位	北東
総戸数	38戸	間取り	1K
築年月	2007/09	契約期間	2年
入居日	03/28		
設備等	都市ガス、公共下水、オートロック、TVドアホン、宅配BOX、B・T別、浴室乾燥機、洗濯機置き場室内、ガスコンロ、コンロ2口、フローリング、バルコニー、CATV、エアコン、防犯カメラ、収納、インターネット接続可、外壁タイル、敷地内ごみ置き場		
備考	保証会社及び火災保険に加入必須 ・74㎡以上は火災保険費用含む(月額4,250円+700円) ・10㎡未満(初回40%+次年度以降1万円)は別途火災保険費用 入居時に鍵交換費用(16,500円(税込))をご負担頂きます 解約予告:2ヶ月前、更新料:新賃料の1ヶ月分、 1年未満解約時、違約金1ヶ月分相当 ※入居日は変更となる場合がございます。		

- ◆外観タイル張り
- ◆オートロックシステム
- ◆メールBOX ◆宅配BOX
- ◆共用部防犯カメラ ◆敷地内ゴミ置場
- ◆ディンプルキー ◆ドアガード
- ◆ガスキッチン2口
- ◆フローリング ◆クローゼット
- ◆バス・トイレ別 温水洗浄便座
- ◆エアコン
- ◆CATV対応 (J:COMと別途契約)
- ◆インターネット対応 (別途契約) (NTT又はJ:COMと別途契約)
- ◆駐輪場あり (初回登録料:3,300円税込)

【申込審査時必要書類】
 個人: 顔写真付身分証明・源泉徴収票等
 法人: 会社概要・会社謄本・決算書・入居者身分証明書
 ※その他必要に応じて請求させていただきます。

図面が現状と異なる場合は現状優先とします。
 更新料:新賃料の1ヶ月分

新宿本店 新宿区新宿3-21-4新宿ニューワークビル1階
 TEL: 03-6279-2032



みずべや
 水商売のお部屋



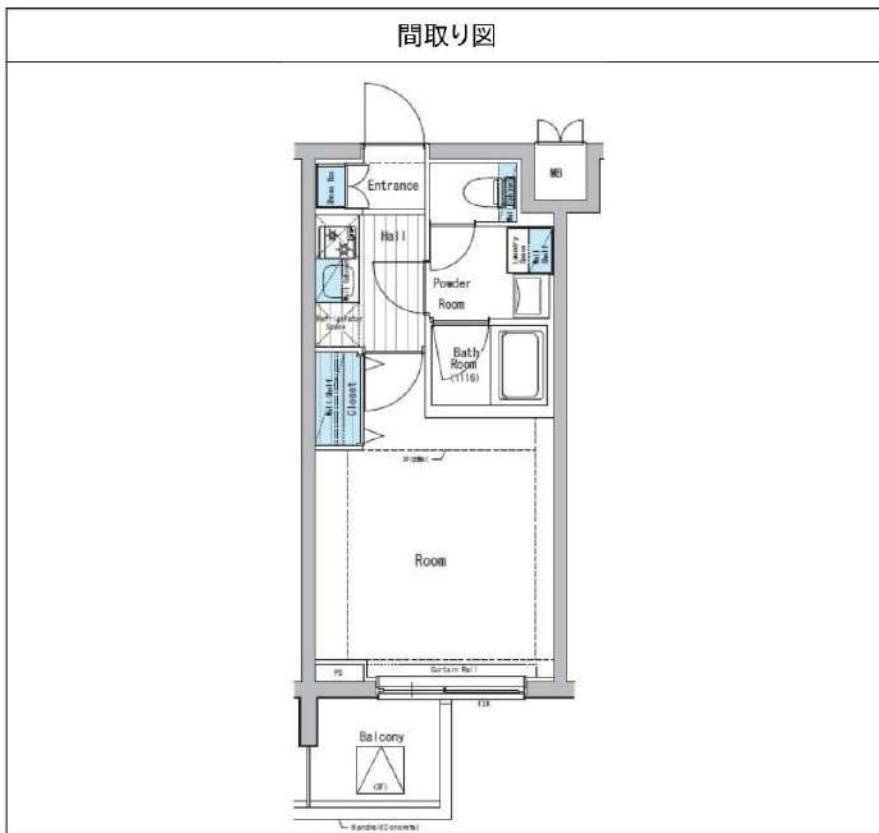
あずま通り店 新宿区歌舞伎町1-8-3良川ビル2階
 TEL: 03-6205-5732

マキシヴ中野 212

物件種別	間取り	賃料	管理費等
マンション	1K	86,500円	15,000円

【Wi-Fiインターネット無料!※ファイバーゲート】ペット可 高級分譲賃貸マンション♪

【Wi-Fiインターネット無料!※ファイバーゲート】ペット可 高級分譲賃貸マンション♪



敷金/保証金	86,500円	礼金/権利金	86,500円
敷引/償却金	86,500円	更新料	1.5ヶ月(新賃料)
更新事務手数料			
その他費用			
物件所在地	東京都中野区上高田5丁目27番10		
交通	西武新宿線 新井薬師前駅 徒歩6分 都営大江戸線 落合南長崎駅 徒歩18分 西武新宿線 中井駅 徒歩19分		
間取り詳細			
構造	鉄筋コンクリート 2階 / 3階建		
面積	25.71㎡	向き	南東
築年月	2017年2月	契約期間	普通借家契約 2年
退去日		入居時期	2024年3月29日
駐車場	駐輪場		
設備	浴室乾燥、ガス給湯、バス・トイレ別、CS、シャワー、2口コンロ、ガスキッチン、温水洗浄便座、エアコン、洗面所独立、室内洗濯機置場、押入、BS、CATV、シューズボックス、モニターオートロック、洗面化粧台、ネット使用料不要、クローゼット、フローリング、トイレ有、ガスコンロ、ユニットバス、ガスコンロ設置済、バス有、システムキッチン、TVインターホン、デザイナーズ、エレベーター、外壁タイル張り、宅配BOX		
入居諸条件	ペット可、事務所不可、二人入居可		
損害保険	要 23,000円(2年)		
保証会社	可 保証会社必須/～50%		
備考	■入居中サポート/21450円 ■抗菌代/17600円 ■事務手数料/11000円 ■保証会社必須/～50% ■保険/23000円 ■鍵費用/22000円 ■契約期間(2年普借)※違約金有☆AZPの賃料+1万円でスーパーゼロプラン適用★0 ■ペット飼育時条件有		

※図面と異なる場合は現況を優先となります。

新宿本店 新宿区新宿3-21-4新宿ニュータウンビル1階
TEL: 03-6279-2032



みざべや
水商売のお部屋



あずま通り店 新宿区歌舞伎町1-8-3良川ビル2階
TEL: 03-6205-5732

アルテシモ サグラ

高級感溢れるマンション！ネット無料！

703号室 即入居可能！



外観

駐輪場について

空き確認は
共有部管理会社にご連絡下さい。
G&G Community
TEL:03-5201-3383

東京外口有楽町線「江戸川橋駅」徒歩6分
東京外口東西線「早稲田駅」徒歩9分
東京外口東西線「神楽坂駅」徒歩13分



25.53㎡



賃料	105,000円		
管理費	10,000円	敷金	0ヶ月
保証金	なし	礼金	1ヶ月
償却	なし	更新料	新賃料の1ヶ月分
所在地	〒162-0041 東京都新宿区早稲田鶴巻町572		
構造	RC 地上10階建	総戸数	46戸(管理人室1戸含)
種別	マンション	間取り	1K
完成年月	2017年8月	専有面積	25.53㎡
電気	東京電力	ガス	有(都市ガス)
飲料水	有(公営水道)	下水道	有(公共下水道)
台所	システムキッチン	給湯	●
コンロ	ガスコンロ(2口)	追焚システム	●
トイレ	温水洗浄便座	浴室乾燥機	●
浴室	有(バス・トイレ別)	オートロック	●
洗面台	有	エレベーター	●
洗濯置場	室内	BSアンテナ(別途契約)	●
エアコン	冷暖房1基	地上デジタル	●
インターホン	モニター付オートロック	有線放送	
ネット環境	光ファイバー	バルコニー	●

備考

- 保証会社加入条件あり
- 《エコス》初回保証料40%(1年毎更新保証料なし、月額保証料800円)
- 《プレミアライフ》初回保証料100%(1年毎更新保証料なし、月額保証料940円)
- 短期解約違約金あり:1年未満解約時、賃料1ヶ月分
- 退去時クリーニング代:55,000円(税込) ※退去時請求※
- 24時間緊急駆けつけサポート:22,000円(税込)
- 入居時鍵交換代:27,500円(税込)
- 家財保険:20,000円/2年
- 事務手数料:11,000円(税込)
- 更新料:新賃料の1ヶ月分+契約更新事務手数料22,000円(税込)
- 解約予告:2ヶ月前
- インターネット使用料無料
- ペット飼育一匹のみ可
小型犬(成長時 体長50cm以下、体重10kg以下)敷金+1ヶ月
猫 敷金+2ヶ月

新宿本店

新宿区新宿3-21-4新宿ニュータワービル1階
TEL:03-6279-2032



みざやば
水商売のお部屋



あずま通り店

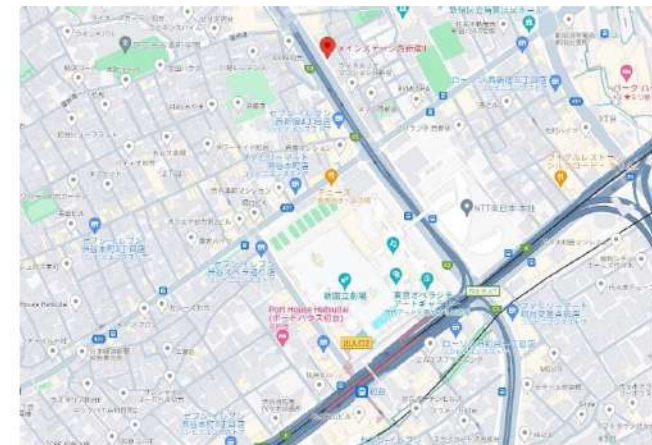
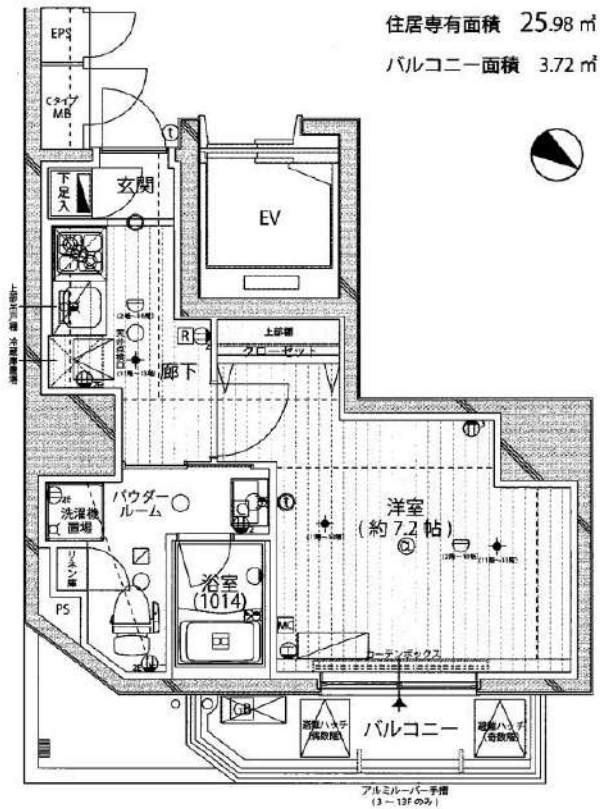
新宿区歌舞伎町1-8-3良川ビル2階
TEL:03-6205-5732

賃料	110,000円
共益費	15,000円

メインステージ西新宿Ⅱ 1302号室

所在	東京都新宿区西新宿4-39-27
建物	構造：鉄筋コンクリート造 所在階：地上13階建 13階部分 総戸数：35戸 築年月：2011年12月
間取り	1K 25.98㎡ (バルコニー 3.72㎡)
賃貸条件	敷金：0ヶ月分 礼金：1ヶ月分 更新料：新賃料の1ヶ月分 更新事務手数料：新賃料の0.5ヶ月分 現況：4/14解約予定 (先行契約) 入居日：4月末頃予定 火災保険：加入必須 (18,000円～) 保証会社：加入必須 (新日本信用保証 他) (初回50%～、以降1万円/年) 鍵交換費用：38,500円 (税込) 24時間サポート：16,500円 (税込) /2年 書類作成費用：11,000円 (税込)
設備	オートロック、エレベーター、宅配ボックス、防犯カメラ インターネット (個別契約)、BS/110°CS、エアコン 浴室乾燥機、温水洗浄便座、TVモニターホン、バルコニー 独立洗面台、ガスコンロ2口、敷地内ごみ置場
その他	ペット飼育不可 普通借家2年、解約予告2ヶ月前

京王新線『初台』駅 徒歩6分
大江戸線『西新宿五丁目』駅 徒歩9分



※図面と現況が異なる場合は現況優先と致します。退去前の申込は先行契約のみの受付となります。

新宿本店

新宿区新宿3-21-4新宿ニュータウンビル1階
TEL: 03-6279-2032



みずべや
水商売のお部屋



あずま通り店

新宿区歌舞伎町1-8-3良川ビル2階
TEL: 03-6205-5732

プレール・ドゥーク新大久保 II - 501号室

★駅近! ネット無料! ペット相談! ★

1K 115,000円

共益費10,000円
礼金1ヶ月 敷金なし

山手線 新大久保 徒歩 2分

総武・中央線 大久保 徒歩 5分
西武新宿線 西武新宿 徒歩 10分

所在	東京都新宿区百人町2丁目4-11		
同取詳細	洋(8.1畳)		
構造・階建	RC11階/11階建		
専有面積	25.78㎡	建物種別	マンション
築年月	2013年10月	開口向き	西
入居時期	2024年4月中旬	更新料	1.32ヶ月
損保	要2万円2年		
契約期間	普通賃借(2年)		
保証会社	加入要(ニッポンインシュア/利用費用50%)		
駐車場	-		
入居諸条件	ペット可(室内のみ飼育可/礼金1ヶ月積増) 楽器不可		
その他費用	24時間サポート(必須)16,500円、2箇所鍵交換(必須)44,000円、書類作成費(必須)11,000円、虫駆除サービス(任意)16,500円、除菌サービス(任意)16,500円		
周辺施設	まいばすけっと新大久保駅北店まで100m 業務スーパー新宿大久保店まで231m セブンイレブン新宿百人町2丁目店まで117m ニューデイズ新大久保まで144m サックス新大久保駅前店まで214m ファミリーマート新大久保駅前店まで169m マツモトキヨシ新大久保駅前店まで78m 龍生堂		
設備	ガス:都市、バス1箇所、トイレ1箇所、エアコン、室内洗濯機置場、ガスコンロ2口設置済、給湯、バスタイレ別、シャワー、浴室乾燥機、洗面所独立、洗面台、洗髪洗面化粧台、洗面化粧台、洗浄便座、暖房便座、システムキッチン、角部屋、バルコニー、バルコニー面積3.2㎡、フローリング、照明1台、24時間換気システム、収納1箇所、クローゼット、TVモニタ付ドアホン、オートロック、モニタ付オートロック、エレベータ、宅配ボックス、集合郵便受け、ゴミ置場、駐輪場、バイク置場あり敷地内、インターネット接続可(光/ネット使用料不要)、BS、CS、防犯カメラ、分譲タイプ、外壁タイル、敷地内ごみ置き場、浴室暖房		
備考	※先行契約のみ受付可 ※初回保証料は総賃料の50%(振替手数料:550円/税込 更新料:1.2万円/年) ※ナイトワーカーの初回保証料は総賃料の100% ※生保・高齢者・日本人以外も相談可 ※解約時にルームクリーニング・エアコンクリーニングの費用負担有 ※短期解約違約金有(6ヶ月以内総賃料2ヶ月分、1年以内総賃料1ヶ月分) ※内見は内見予約くん・申込は申込受付くんからお願います、5駅利用可、4泊線利用可、駅まで平坦		



※掲載情報と現状が異なる場合は現状が優先となります。

新宿本店 新宿区新宿3-21-4新宿ニュータワービル1階
TEL: 03-6279-2032



みずべや
水商売のお部屋



あずま通り店 新宿区歌舞伎町1-8-3良川ビル2階
TEL: 03-6205-5732

ZOOM中野坂上 111

物件種別	間取り	賃料	管理費等
マンション	1R	123,000円	7,000円

敷金/保証金	123,000円	礼金/権利金	123,000円
敷引/償却金		更新料	1ヶ月(新賃料)
更新事務手数料			
その他費用	<small>[-一時金] 鍵交換費用(税込): 33,000円 [月次費用] 家財保険+付帯サービス(税込): 1,735円 (備考) ■契約時: 当月分+翌月分の賃料・管理費をお支払い頂きます ■解約時: ルームクリーニング費用及び借主負担分の原状回復費用をお支払い頂きます</small>		
物件所在地	東京都中野区中央1丁目21-2		
交通	都営大江戸線 中野坂上駅 徒歩4分 東京メトロ丸ノ内線 中野坂上駅 徒歩4分 東京メトロ丸ノ内線 西新宿駅 徒歩9分		
間取り詳細	1階: 洋室 9.00畳		
構造	鉄筋コンクリート 1階 / 7階建		
面積	26.18㎡	向き	東
築年月	2018年2月26日	契約期間	普通借家契約 2年
退去日	2024年2月20日	入居時期	2024年3月中旬
駐車場	駐輪場		
設備	2口ガス 独立洗面台 脱衣室 浴室換気乾燥機 追焚 温水洗浄便座 フローリング 室内洗濯機置場		
入居諸条件	ペット相談		
損害保険			
保証会社	必須 トーシンライフ、オリコフォレントインシュア、全保連/保証料: 初回=賃料等×50%、月額=賃料等×1%		
備考	■民泊利用不可 ■自転車: 月額500円 ※要空き確認・2年分一括払い ■部屋タイプ: C-B1 ■外国籍相談可(申込条件: 在留カード必須、日本語読み書き出来る方、連帯保証人必須: 日本人又は永住者) ◆内見予約は『スマート内覧』◆■大手法人保証会社未加入時: 敷金・礼金を各1ヶ月追加		

外観



その他

間取り図



※図面と異なる場合は現況を優先となります。

新宿本店 新宿区新宿3-21-4新宿ニュータウンビル1階
TEL: 03-6279-2032



みずべぴ
水商売のお部屋



あずま通り店 新宿区歌舞伎町1-8-3良川ビル2階
TEL: 03-6205-5732

ハーモニーレジデンス神楽坂ヒルズsecond 306

物件種別	間取り	賃料	管理費等
マンション	1DK	131,000円	15,000円

【Wi-Fiインターネット無料!※ファイバーゲート】ペット可 高級賃貸マンション オートロックとモニター付きインターホンで一人暮らしも安心のセキュリティー!

【Wi-Fiインターネット無料!※ファイバーゲート】ペット可 高級賃貸マンション オートロックとモニター付きインターホンで一人暮らしも安心のセキュリティー!



敷金/保証金	131,000円	礼金/権利金	131,000円
敷引/償却金	131,000円	更新料	1.5ヶ月(新賃料)
更新事務手数料			
その他費用			
物件所在地	東京都新宿区山吹町12-16		
交通	東京メトロ有楽町線 江戸川橋駅 徒歩5分 東京メトロ東西線 神楽坂駅 徒歩8分 中央・総武線各停 飯田橋駅 徒歩21分		
間取り詳細	DK 5.70畳		
構造	鉄筋コンクリート 3階 / 6階建		
面積	25.80㎡	向き	西
築年月	2019年9月	契約期間	普通借家契約 2年
退去日		入居時期	2024年3月31日
駐車場	駐輪場 バイク置き場		
設備	浴室乾燥, ガス給湯, バス・トイレ別, CS, シャワー, 2口コンロ, ガスキッチン, 温水洗浄便座, エアコン, 室内洗濯機置場, 押入, BS, CATV, モニタ付オートロック, システムキッチン, ネット使用料不要, クローゼット, フローリング, オートバス, トイレ有, ガスコンロ, バス有, シューズボックス, 洗面化粧台, TVインターホン, デザイナーズ, エレベーター, 外壁タイル張り, 宅配BOX		
入居諸条件	ペット可, 事務所不可, 二人入居可		
損害保険	要 23,000円(2年)		
保証会社	可 保証会社必須/～50%		
備考	■入居中サポート/21450円 ■抗菌代/17600円 ■事務手数料/11000円 ■保証会社必須/～50% ■保険/23000円 ■鍵費用/22000円 ■契約期間(2年普借)※違約金有 ☆AZPの賃料+1万円でスーパーゼロプラン適用 ★0 ■ペット飼育時条件有		

※図面と異なる場合は現況を優先となります。

新宿本店 新宿区新宿3-21-4新宿ニュータワービル1階
TEL: 03-6279-2032



みずべや
水商売のお部屋



あずま通り店 新宿区歌舞伎町1-8-3良川ビル2階
TEL: 03-6205-5732



ペット飼育可能
小型犬・猫いすれか1匹
(体重5kg以内)
※飼育時は敷金プラス1ヶ月(預かり)

★ライフラインに関して★※申込自由※
※電気含むその他ライフライン→ライフライン取次業者からご案内
事前にご案内をお願いします! ※対象物件あり

追焚 (Purple circle)
2人同居相談可! (Yellow circle)
水商売の方
ご相談可能 (Blue circle)
U-com ネット無料 (Purple circle)

【物件概要】

- 名称 / カスタリア新宿御苑
- 所在地 / 東京都新宿区新宿2丁目14番4号
- 構造 / 鉄骨鉄筋コンクリート造 地上15階、地下1階建て
- 竣工 / 2003年9月
- 交通 / JR山手線「新宿」駅徒歩10分
東京メトロ丸の内線「新宿御苑前」駅徒歩4分
都営新宿線「新宿三丁目」駅徒歩3分

参考写真含む

■設備概要

- ◇TVモニター付オートロック
- ◇エレベーター 2基
- ◇防犯カメラ※共用部
- ◇室内洗濯機置場
- ◇ウォシュレット
- ◇宅配ボックス
- ◇インターネット (NTT・U-COM光) ※U-COM光のみ無料
- ◇CATV (東京ケーブルビジョン) ※別途契約
- ◇浴室乾燥機
- ◇グリル付3口ガスシステムキッチン (1009.1107)
- ◇グリル付2口ガスシステムキッチン (407)
- ◇独立洗面台 (1009.1107)
- ◇追い焚き機能付きバス
- ◇エアコン1基
- ◇メールボックス
- ◇敷地内ゴミ置き場 (24時間ゴミ捨て可)
- ◇B・S・C (別途契約)

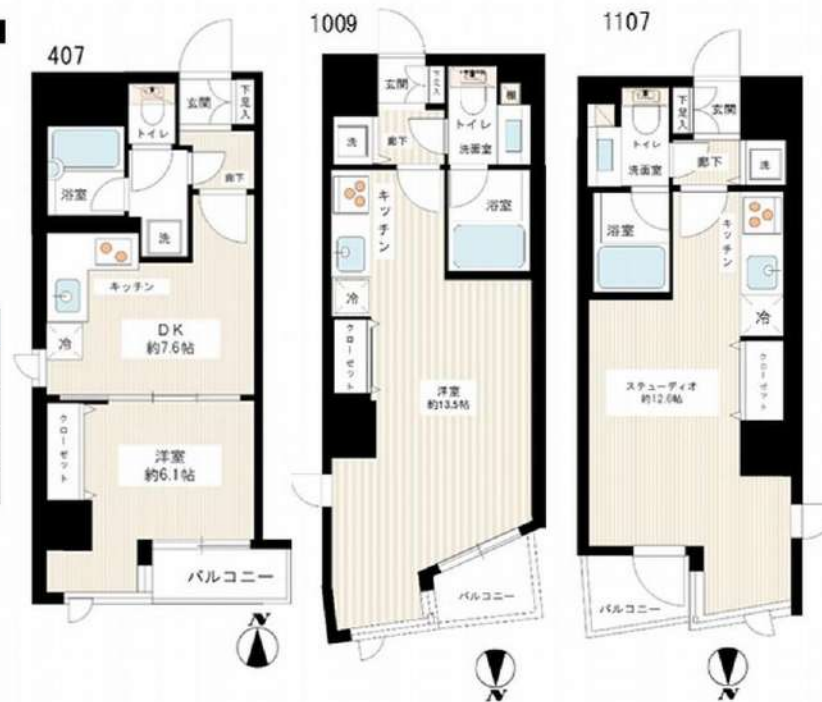
【募集賃料】

号室	間取り	賃料	専有面積	現況
407	1DK	¥139,000	34.68㎡	現空
1009	1R	¥143,000	33.57㎡	即入居
1107	1R	¥144,000	32.17㎡	2/16退去予定
管理費 ¥10,000				

【賃貸条件】

- 礼金 / 1ヶ月
- 敷金 / 1ヶ月
- 更新料 / 新賃料1.5ヶ月分
- 火災保険料 / 20,000円
- 条件 / 文書事務手数料 5,500円(税込)
鍵交換費用 25,300円(税込)
振替事務手数料 330円/月(税込)
- その他 / ステージ安心サポート24加入のごと 19,800円 (税込)
保証会社加入のごと
保証人不要プランご相談可能
初回保証料: 毎月支払額の30%~40%
※学生プラン有り: 初回保証料 10,000円~
※月額保証料 700円
※保証会社利用しない場合は、敷金2ヶ月

~ご利用保証会社~
エポスROOM iD・ルームバンクインシュア
初回保証料: 保証人有30%・保証人なし40%
※留学生プラン 初回: 毎月支払い合計額の80% (最低保証料40,000円)
月額保証料 700円
外国人サポートプラン利用料 10,800円/年 (初年度より)
※初期費用のお支払いにクレジットカード決済をご利用可
※法人様契約の際の諸条件は別途お問い合わせください



図面と現況が異なる場合は、現況優先と致します

※退去時、貸主の指定業者による室内のクリーニング費用 (49,500円・税込) エアコン内部洗浄 (12,100円・税込/台) は借主様負担となります。

