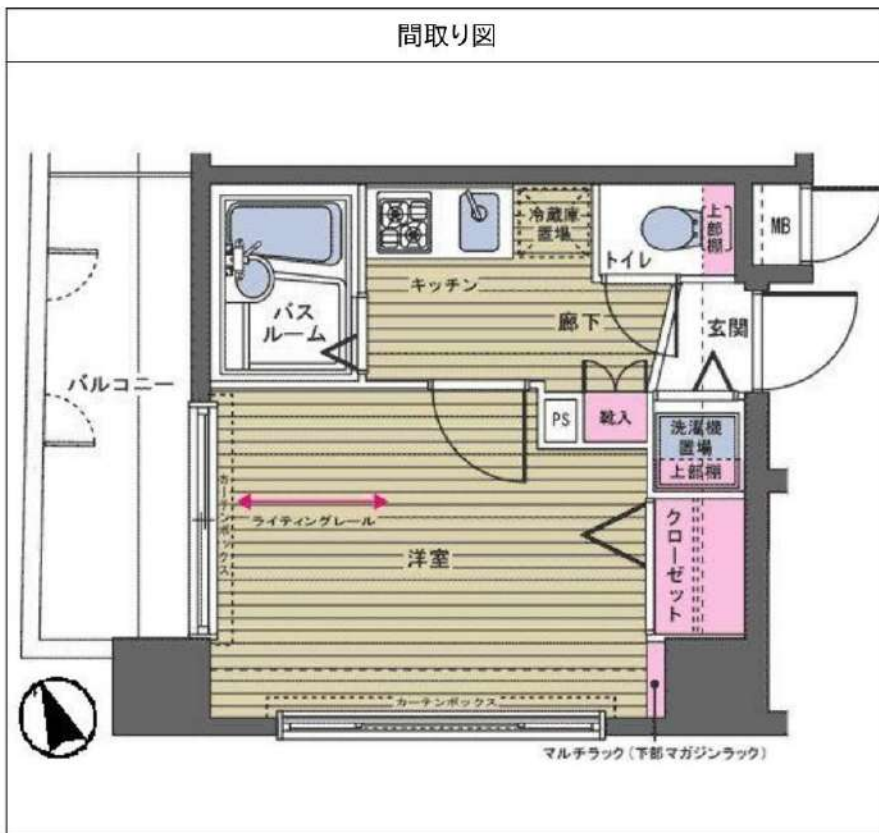


フェニックス西早稲田 503

物件種別	間取り	賃料	管理費等
マンション	1K	77,000円	10,000円

敷金/保証金	77,000円	礼金/権利金	77,000円
敷引/償却金	0円	更新料	1ヶ月(新賃料)
更新事務手数料			
その他費用	<small>[-一時金] 鍵交換費用(税込): 27,500円 [月次費用] 家財保険+付帯サービス(税込): 1,735円 (備考) ■契約時: 当月分+翌月分の賃料・管理費をお支払い頂きます ■解約時: ルームクリーニング費用及び借主負担分の原状回復費用をお支払い頂きます</small>		
物件所在地	東京都新宿区西早稲田2丁目9-11		
交通	東京メトロ東西線 早稲田駅 徒歩8分 東京メトロ東西線 高田馬場駅 徒歩10分		
間取り詳細	5階: 洋室 6.10畳		
構造	鉄骨鉄筋コンクリート 5階 / 10階建		
面積	20.57㎡	向き	西
築年月	2000年10月25日	契約期間	普通借家契約 2年
退去日	2024年2月13日	入居時期	2024年3月上旬
駐車場	駐輪場		
設備	2口ガス バス・トイレ別 浴室換気乾燥機 エアコン フローリング 室内洗濯機置場 角部屋 二面採光		
入居諸条件			
損害保険			
保証会社	必須 トーシンライフ、オリコフォレントインシュア、全保連/保証料: 初回=賃料等×50%、月額=賃料等×1%		
備考	■民泊利用不可 ■自転車: 月額500円 (契約時2年間一括払い※台数要確認) ■部屋タイプ: C ■外国籍相談可 (申込条件: 在留カード必須、日本語読み書き出来る方、連帯保証人必須: 日本人又は永住者) ◆内見予約は『スマート内覧』◆大手法人保証会社未加入時: 敷金・礼金を各1ヶ月追加 ※内装は入居までに変更となる場合がございます		



※図面と異なる場合は現況を優先となります。

新宿本店

新宿区新宿3-21-4新宿ニュータワービル1階
TEL: 03-6279-2032



みざべや
水商売のお部屋



あずま通り店

新宿区歌舞伎町1-8-3良川ビル2階
TEL: 03-6205-5732

先行契約

AXAS新中野

102号室

賃料

管理費

¥77,000-

¥10,000-

丸の内線	東高円寺駅	徒歩7分
丸ノ内線	新中野駅	徒歩8分
JR総武中央緩行線	中野駅	徒歩13分

物件概要



- 物件所在地 / 中野区中央5-17-23
- 構造 / RC造 4階建て
- 築年数 / 2009年5月
- 専有面積 / 23.25㎡
- 現況 / 3/1~内見可 3月下旬入居予定
- 間取り / 1K
- 契約期間 / 普通賃貸借契約2年
- 敷金 / 0ヶ月 ■ 礼金 / 1ヶ月
- 更新料 / 新賃料1ヶ月
- 更新事務手数料 / 新賃料0.5ヶ月
- 保証会社 / 総賃料50% (初回) / 1年毎10,000円 (更新)
- 24時間サポート / 16,500円
- 鍵交換費用 / 33,000円
- 住宅保険 / 20,000円
- 契約事務手数料 / 11,000円



ライフライン契約必須



退去時クリーニング代
38,500円
エアコン清掃費
11,000円

※短期解約違約金
・1年未満:家賃2ヶ月分
・1年以上2年未満:家賃1ヶ月分
法人の場合相談可

B・T別 シャワー 浴室乾燥機 トイレ 洗面所 洗面台 洗面所独立 2口コンロ システムキッチン 収納スペース クローゼット シューズボックス 室内洗濯機置場 洗濯機置場 給湯 フローリング 全居室フローリング 冷房 暖房 エアコン オートロック モニタ付オートロック モニタ付インターホン 防犯カメラ バルコニー エレベーター 宅配BOX 外観タイル張り 分譲タイプ

【 ライフインフォメーション 】

- [ショッピング施設] Santoku新中野店まで152m
- [コンビニ] ファミリーマート中野中央五丁目店まで192m
- [コンビニ] セブンイレブン中野中央5丁目店まで266m
- [ショッピング施設] miniピアゴ高円寺南1丁目店まで324m
- [飲食店] カフェ・ペローチェ新中野店まで506m

新宿本店 新宿区新宿3-21-4新宿ニュータウンビル1階
TEL: 03-6279-2032



みずべや
水商売のお部屋



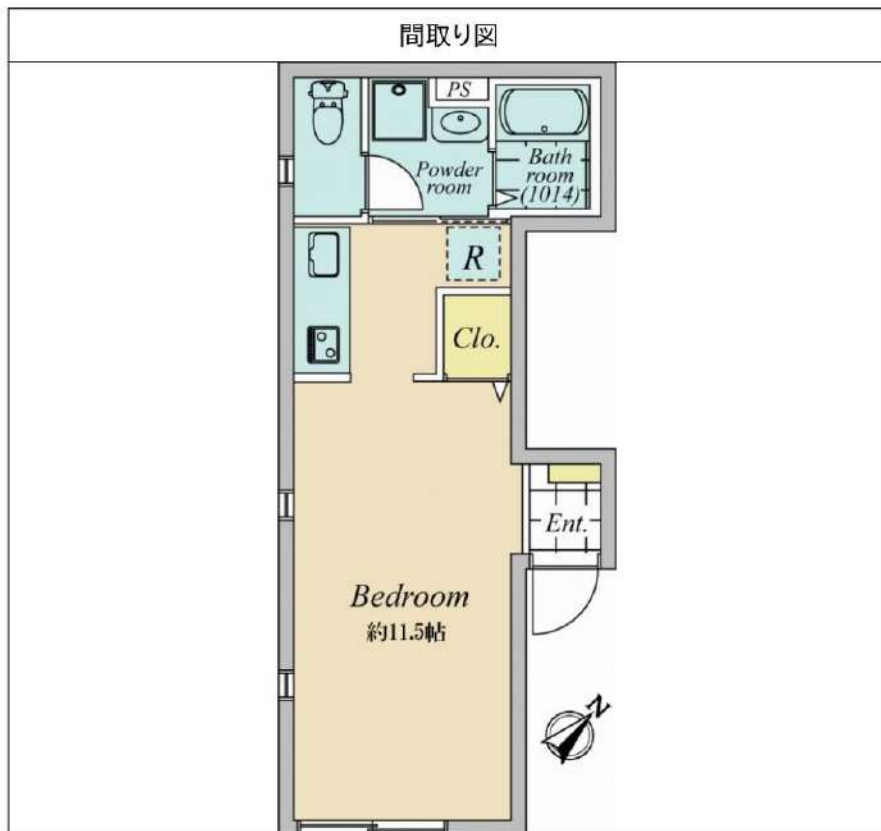
あずま通り店 新宿区歌舞伎町1-8-3良川ビル2階
TEL: 03-6205-5732

スペリオール渋谷本町 401

物件種別	間取り	賃料	管理費等
マンション	1R	111,000円	15,000円

【インターネット無料!※ナビック】ペット可 高級分譲賃貸マンション

【インターネット無料!※ナビック】ペット可 高級分譲賃貸マンション



敷金/保証金	0円	礼金/権利金	111,000円
敷引/償却金	0円	更新料	1.5ヶ月(新賃料)
更新事務手数料			
その他費用			
物件所在地	東京都渋谷区本町4丁目8-3		
交通	都営大江戸線 西新宿五丁目駅 徒歩6分 京王新線 初台駅 徒歩12分 山手線 新宿駅 徒歩25分		
間取り詳細			
構造	鉄筋コンクリート 3階 / 3階建		
面積	26.50㎡	向き	南東
築年月	2017年7月	契約期間	普通借家契約 2年
退去日		入居時期	2024年3月27日
駐車場			
設備	ネット使用料不要, クローゼット, エアコン, フローリング, TVインターホン, 室内洗濯機置場, バス有, IHクッキングヒーター, 押入, トイレ有, 浴室乾燥, ガス給湯, システムキッチン, シューズボックス, バス・トイレ別, シャワー, 2口コンロ, モニタ付オートロック, ユニットバス, デザイナーズ, 外壁タイル張り		
入居諸条件	ペット可, 事務所不可, 二人入居可		
損害保険	要 23,000円 (2年)		
保証会社	可 保証会社必須/～50%		
備考	■入居中サポート/21450円 ■抗菌代/17600円 ■事務手数料/11000円 ■保証会社必須/～50% ■保険/23000円 ■鍵費用/22000円 ■契約期間(2年普借)※違約金有☆AZPの賃料+1万円でスーパーゼロプラン適用★0 ■ペット飼育時条件有		

※図面と異なる場合は現況を優先となります。

新宿本店 新宿区新宿3-21-4新宿ニュータワービル1階
TEL: 03-6279-2032



みずべや
水商売のお部屋



あずま通り店 新宿区歌舞伎町1-8-3良川ビル2階
TEL: 03-6205-5732

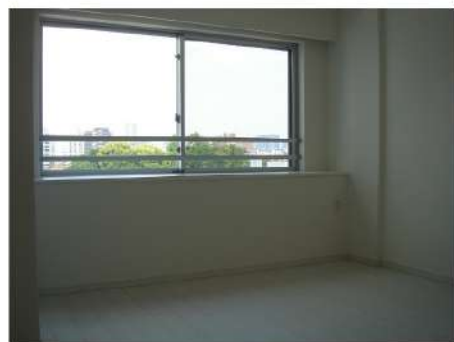
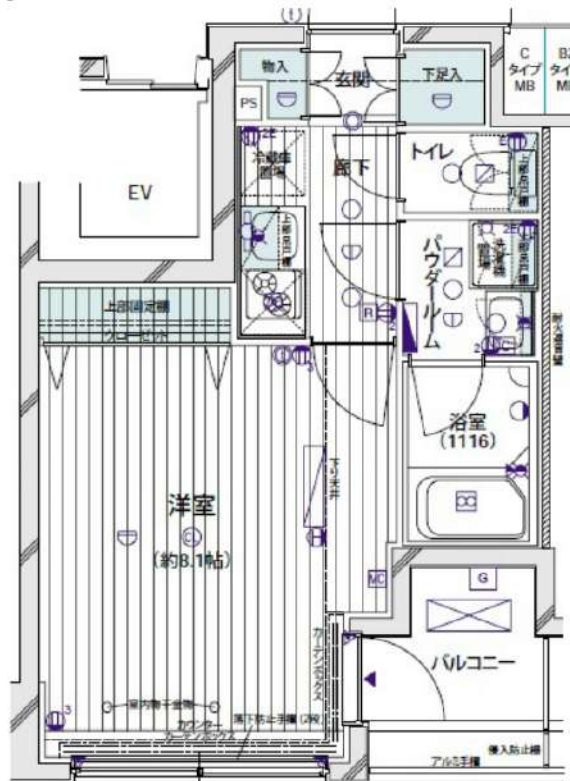
3路線利用可の好立地。

防犯カメラ,耐震構造,外壁タイル張り,分譲タイプ,オートロック,ダブルデンプルキー

【外観】



【間取り図】



※図面と現状が異なる場合は現状優先となります。

賃料	118,500円		
管理費等	15,000円	間取り	1K
敷金	無	礼金	1ヶ月
敷引 償却金	-	保証金	無
建物名	メインステージ東新宿		
物件種別	マンション	号室	0602号室
建物所在地	東京都新宿区新宿6丁目27-6		
交通	東京メトロ副都心線 東新宿 徒歩3分 東京メトロ丸ノ内線 新宿三丁目 徒歩12分		
間取詳細	洋室(8.1畳)		
構造・規模	鉄筋コンクリート9階建6階		
専有面積	25.68㎡	向き	北東
築年月	2014年5月下旬	契約期間	2年
入居時期	2024年2月下旬予定	更新料	1.5ヶ月(新賃料)
損害保険	有 16,000円 24ヶ月		
駐車場	要問い合わせ,駐輪場,バイク置き場		
設備	エレベーター,24時間ゴミ出し可,風除室,敷地内ゴミ置き場,宅配BOX,ガスコンロ設置済,2ロコンロ		
その他費用	[一時金] 鍵交換費(契約時請求):22,000円 AMLクラブサポート(契約時請求):16,500円 ハウスクリーニング費(退去時請求):49,500円		
入居諸条件	ペット可 事務所不可 楽器等の使用不可 学生可		
保証会社	必須 家賃総額の50%～		
備考	退去時要清掃代 保証会社必須(クレディセゾン) 引越業者当社指定有 ペット可(敷1) 電力会社指定有		

情報更新日 2024年1月23日

No.1580602

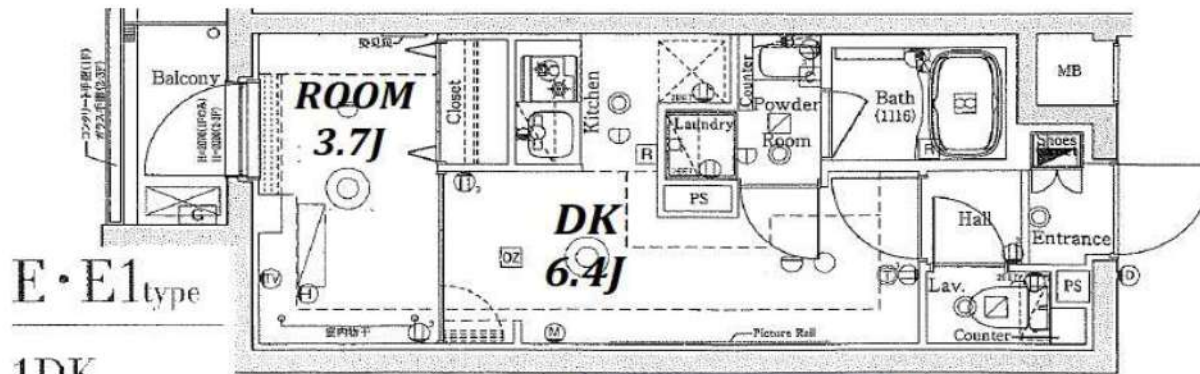
新宿本店 新宿区新宿3-21-4新宿ニューターワビル1階
TEL:03-6279-2032



みずべや
水商売のお部屋



あずま通り店 新宿区歌舞伎町1-8-3良川ビル2階
TEL:03-6205-5732



1DK

■専有面積
25.75㎡(約7.78坪)
(MB面積含む)



解約予定
3月6日
先行契約のみ
先行申込不可

ペット飼育可
小型犬・猫1匹まで
敷金2ヶ月(償却なし)
※細則は建物管理会社へ要確認

内見の可否については
内見予約くんをご確認ください

▼設備一覧

- | | |
|--|--|
| <ul style="list-style-type: none"> ☑ オートロック ☑ モニター付きインターホン ☑ システムキッチン ☑ ガスコンロ ☑ IHクッキングヒーター ☑ エアコン ☑ パス・トイレ別 ☑ 温水洗浄便座 ☑ 浴室乾燥機 ☑ 独立洗面台 ☑ 室内洗濯機置場 | <ul style="list-style-type: none"> ☑ エレベーター ☑ 宅配ボックス ☑ 駐車場 ☑ 駐輪場 ☑ バイク置場 ☑ 敷地内ゴミ置き場 ☑ CATV ☑ BS ☑ CS ☑ インターネット対応 <p>※空き状況/料金は
建物管理会社へ
確認ください</p> <p>※詳細は建物管理会社へ要確認</p> |
|--|--|

※2名入居可能
※外国籍相談可 条件：日本語日常会話可/社会人or4年制大学生
※学生・20歳未満契約不可

- 居室照明がある場合は残置物扱いとなります。
- 築年数に応じて建物の大規模修繕が発生する可能性があります。状況については建物管理会社へお問い合わせください。
- 図面と現況が異なる場合は現況を優先致します。



★電気：東京電力 ★ガス：東京ガス ★水道：公営

物件名	プレセダンヒルズ中野坂上		
間取	1DK		
賃料	205号室	119,000	円
管理費	5,000 円		
敷金	0 ヶ月	礼金	0 ヶ月
〒	164-0011		
住所	東京都中野区中央1-22-2		
交通	丸の内線/大江戸線 中野坂上駅 徒歩4分		
	中央線/総武線 東中野駅 徒歩14分		
構造	鉄筋コンクリート造 地上5階建		
竣工	2019年1月	専有部	25.75㎡
入居開始日	3月下旬予定	開口部	西
更新料	新賃料1.5ヶ月	解約予告	2ヶ月前
建物管理	(株)ライフポート西洋 03-6674-2694		
備考	<ul style="list-style-type: none"> ● 火災保険：18,000円~/2年 ● ホームアシスト24：18,000円/2年 ※必須 ● クリーニング代：35,000円(税別) ● エアコン洗浄代：12,000円(税別)/台 ※退去時実施分 契約時請求 ● 書類作成代：20,000円(税別) ● 保証会社加入必須 エポス：初回100%+年10,000円+月額1% ↓否認の場合 いえらぶ安心保証：初回100%+月額1.5% ● 鍵交換任意 30,000円(税別) ※契約金入金後の発注となり交換希望の場合、申込から入居までの期間によっては交換作業が入居後となります。予め申込者へご了承をお願いします。 ● 1年未満の解約は違約金2ヶ月 1年以上2年未満の解約は違約金1ヶ月 ※審査により条件変更もあります。 		

新宿本店 新宿区新宿3-21-4新宿ニューワールド1階
TEL：03-6279-2032

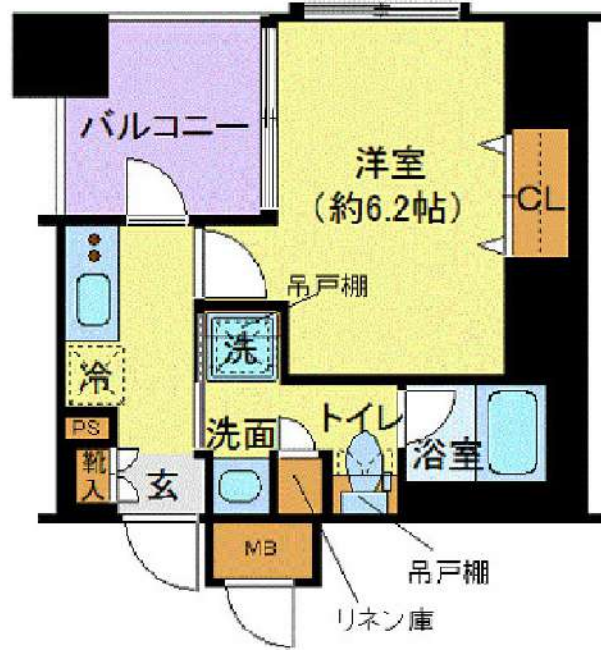


みずべや
水商売のお部屋



あずま通り店 新宿区歌舞伎町1-8-3良川ビル2階
TEL：03-6205-5732

間取り図



基本情報

住所	東京都渋谷区千駄ヶ谷5丁目 30-1	号室	403
交通	1 山手線新宿駅 徒歩7分	間取り	1K
	2 山手線代々木駅 徒歩5分	広さ	壁芯24.25㎡
	3 総武線千駄ヶ谷駅 徒歩9分	方角	北
築年月	2014年11月	構造	RC・13階建
現況	期日指定 2024年3月下旬		

賃料等

敷金	0ヶ月	礼金	1ヶ月
賃料	124,000円		
共益費	11,000円		

●SBI日本少額短期保険/20,000円 契約期間2年 ●再契約料/新賃料の1ヵ月

■鍵交換代33,000円 ■退去時クリーンコート代55,000円 ■事務手数料22,000円 ■退去時精算手数料5,500円 (最終請求時) ■指定賃貸保証加入 (総賃料100%) ■賃料等引き落とし料330円/月 ■家具家電撤去費用27,500円 (家具家電無し契約を希望の場合) ■短期解約違約金: 賃料1ヶ月分 (1年未満) ■モバイルwifi (50GB) 付 ■民泊・簡易宿泊による利用及びそれに伴う広告等は一切禁止 ■法人で保証会社加入無しの場合、敷金1ヵ月 ■海外審査相談可 ■全物件先行契約になります。 ■事務所・SOHO利用禁止 ■外国籍の方: GTN加入要 (海外審査OK) 初回保証料: 賃料総額100% 月次手数料2,330円 (税込) ■エクセレントシリーズ

設備

エレベーター / 宅配ボックス / 家具・家電付 / エアコン / ネット使用料不要 / システムキッチン / バストイレ別 / 浴室乾燥機 / 追い焚き / 温水洗浄便座 / 洗面所独立 / オートロック / 敷金不要 / 外国人可

建物内観



外観画像



SET UP賃貸 (家具・家電付き) 対応

[家具・家電付き基本内容] 条件をご確認ください。

- TV
- ベッド
- カーテン
- 冷蔵庫
- デスク
- その他備品
- レンジ
- チェア

※物件により異なる場合がございます。詳しくはお問合せ下さい。



新宿本店 新宿区新宿3-21-4新宿ニューワールドビル1階
TEL: 03-6279-2032



みずべや
水商売のお部屋



あずま通り店 新宿区歌舞伎町1-8-3良川ビル2階
TEL: 03-6205-5732

NCRE新宿中央公園

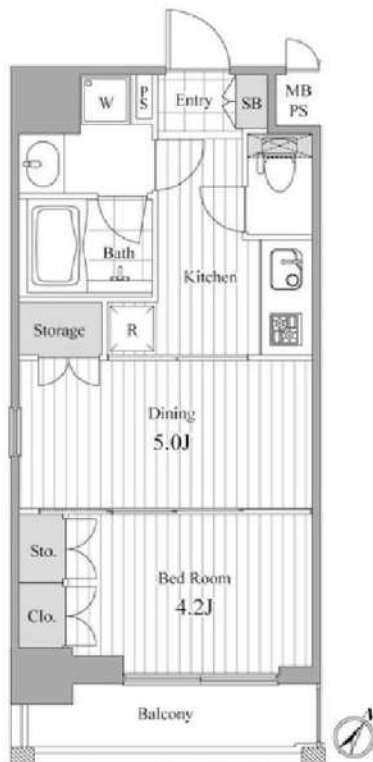
礼金0キャンペーン実施中!!



敷地内防犯カメラ設置
TVモニター付オートロック
エアタイト防音サッシ
ダブルロック・非接触キー
24時間受け取り可能な宅配BOX
ウォールスルーメールボックス

エアコン各住戸1台
50ccバイク置場有 (3,300円/月) 要空確認※要契約
照明器具設置済み
UCOM (アルテリア) のインターネット対応 (別途費用)
BS、CS110度対応 (別途費用)
ペット可 (敷金プラス2か月、小型犬or猫1匹まで) ※要契約

《個人》収入証明・住民票・身分証明(顔写真付)
《法人》概要・印鑑証明・謄本・住民票・身分証明(顔写真付)
※その他必要に応じて請求させていただきます。



図面が現状と異なる場合は現状優先とします。
更新料:新賃料の1ヶ月分

号室	賃料
0301	129,000円

管理費	10,000円		
敷金	1ヶ月	礼金	0ヶ月
所在地	東京都新宿区 西新宿3丁目11-19		
交通	JR山手線 新宿 徒歩16分 都営大江戸線 都庁前 徒歩9分 京王新線 初台 徒歩8分		
構造	鉄筋コンクリート(RC造) 11階建		
専有面積	31.16㎡	開口部方位	南東
総戸数	51戸	間取り	1DK
築年月	2006/03	契約期間	2年
入居日	即		
設備等	都市ガス、公共下水、オートロック、TVドアホン、宅配BOX、B・T別、浴室乾燥機、追い焚き機能、洗濯機置き場室内、ペットの飼育、ガスコンロ、システムキッチン、コンロ2口、バルコニー、エレベーター、CSアンテナ、BSアンテナ、エアコン、防犯カメラ、温水洗浄便座、収納、インターネット接続可、敷地内ごみ置き場、ダブルロックキー		
備考	借家人賠償責任保険が付いた火災保険に加入要 保証会社(エボス)加入要:賃料+管理費の50% (別途 月次保証料・口座振替手数料・更新保証料等有) 短期違約金有 (半年以内1か月分、1年以内0.5か月分) ◆当該マンション敷地は、市街地再開発(仮称)西新宿三丁目西地区第一種市街地再開発事業)の都市計画区域に含まれております。 ※入居日が変更になる場合がございます。		

新宿本店 新宿区新宿3-21-4新宿ニューパークビル1階
TEL: 03-6279-2032



みずえべや
水商売のお部屋

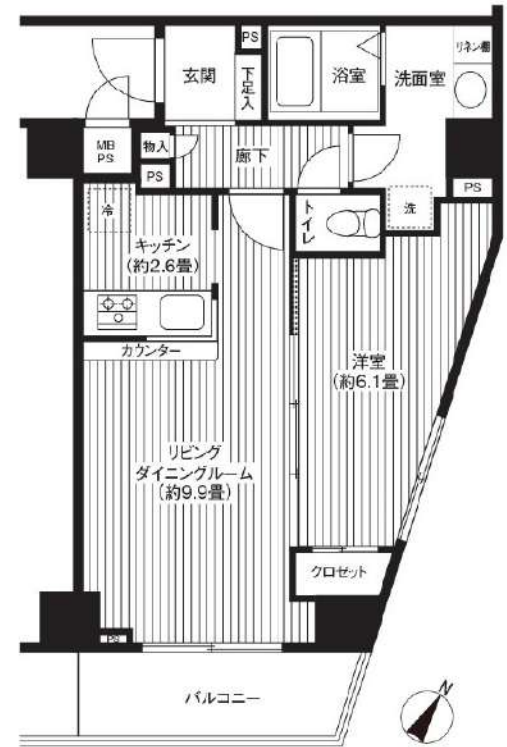


あずま通り店 新宿区歌舞伎町1-8-3良川ビル2階
TEL: 03-6205-5732

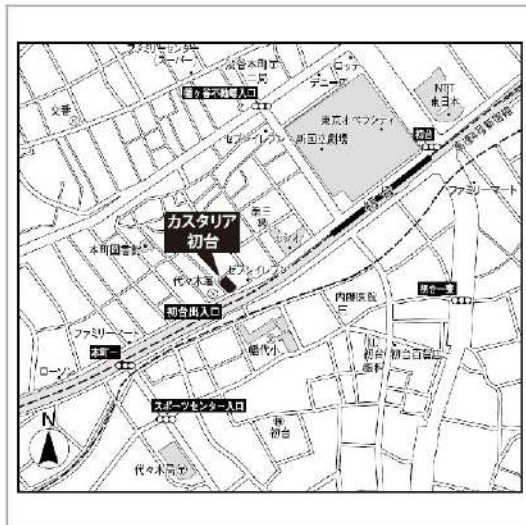
建物種別	マンション
カスタリア初台 (カスタリアハツダイ)	
703号室	

礼金なし!敷金1ヶ月!(保証会社利用必須)※フリーレント1ヶ月!(1年以内の解約で違約金1ヶ月分)(申込月末日迄の契約始期分対象)

賃貸条件	賃料	160,000円	共益費	8,000円
	敷金	1ヶ月	礼金	0ヶ月
	契約形態	普通借家	契約期間	2年
	更新料	新賃料1ヶ月		



所在地	東京都渋谷区本町1丁目10-3			
交通	京王線「初台」徒歩4分 京王線「幡ヶ谷」徒歩9分			
建物	構造・規模	RC造 14階建		
	築年数	2006年11月	総戸数	81戸
	間取	1LDK	専有面積	45.98㎡
共用設備	オートロック、防犯カメラ、24時間緊急対応、機械警備、宅配ボックス、集合ポスト、エレベーターあり、専用ゴミ置き場あり、駐輪場あり、バイク置場あり			
保証会社利用必須	第1優先保証料	((株)エポスカード)保証料(初回契約時)40%、保証料(月額)1%、		
	第2優先保証料	日本セーフティー(株) 初回賃料総額の50%、月額330円(税込)、年間保証料10,000円(1年毎)、賃料滞納時の事務手数料(1回毎)個人770円(税込)法人3,300円(税込)		
	第3優先保証料	フォーシーズ(株) 初回賃料総額の50%、月額330円(税込)、年間保証料賃料総額の1ヶ月分(1年毎)ただし家賃延滞回数が0回及び1回の場合は10,000円、2回の場合は賃料総額の50%に割引、3回以上は割引はございません。		
その他費用	損害保険	要 貸主指定 22,000円 2年		
	鍵交換費	27,500円(税込み)		
退去時費用	室内清掃費	居室専有面積30㎡未満は一律33,000円(税込)、30㎡以上は1㎡あたり1,100円(税込)		
	エアコン清掃費	壁掛け・床置き式1台あたり11,000円(税込)、天井カセット型エアコン1台あたり27,500円(税込)		
備考	<ul style="list-style-type: none"> ■フリーレント1ヶ月(1年以内の解約で違約金1ヶ月分) ■703号室Cタイプ ■インターネット無料(要登録):UCOM光レジデンス(0120-359-841)※登録状況により初期費用が掛かる場合があります。 ■駐車場・バイク置場 要問合せ:(株)エリア・パーキングTEL03-5259-8884 ■2020年2月大規模修繕工事済 			



入居可能日	2024年2月下旬	開口向き	南東
<p><専有設備> インターフォン(TVモニター付き)、ダブルロック、2面採光、角部屋、フローリング、クローゼット、下駄箱、収納スペース、エアコン、システムキッチン、カウンターキッチン、コンロ口数(3口)、コンロ種類(ガス)、グリル、バス・トイレ(別室)、追い焚き、浴室乾燥機、温水洗浄便座、洗面台、洗面所独立、脱衣所、給湯、洗濯置き場(室内)、ベランダ・バルコニー、BS、CS、インターネット使用料無料</p> <p>※入居可能日は、空き予定の場合室内状況等により延びる可能性もございます。 ※図面と現況が異なる場合は、現況優先とさせていただきます。</p>			

新宿本店 新宿区新宿3-21-4新宿ニューターワビル1階
TEL: 03-6279-2032

みずばや
水商売のお部屋

あずま通り店 新宿区歌舞伎町1-8-3良川ビル2階
TEL: 03-6205-5732

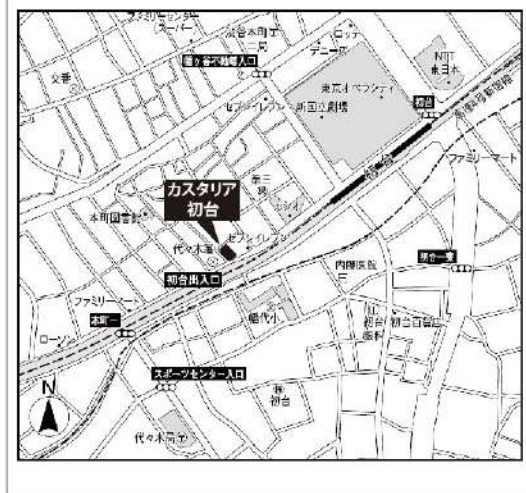
建物種別	マンション
カスタリア初台 (カスタリアハツダイ)	
1105号室	

礼金なし!敷金1ヶ月!(保証会社利用必須)※フリーレント1ヶ月!(1年以内の解約で違約金1ヶ月分)(申込月末日迄の契約始期分対象)

賃貸条件	賃料	161,000円	共益費	8,000円
	敷金	1ヶ月	礼金	0ヶ月
	契約形態	普通借家	契約期間	2年
	更新料	新賃料1ヶ月		



所在地	東京都渋谷区本町1丁目10-3			
交通	京王線「初台」徒歩4分 京王線「幡ヶ谷」徒歩9分			
建物	構造・規模	RC造 14階建		
	築年数	2006年11月	総戸数	81戸
	間取	1LDK	専有面積	45.77㎡
共用設備	オートロック、防犯カメラ、24時間緊急対応、機械警備、宅配ボックス、集合ポスト、エレベーターあり、専用ゴミ置き場あり、駐輪場あり、バイク置場あり			
保証会社利用必須	第1優先保証料	((株)エポスカード) 保証料(初回契約時)40%、保証料(月額)1%、		
	第2優先保証料	日本セーフティー(株) 初回賃料総額の50%、月額330円(税込)、年間保証料10,000円(1年毎)、賃料滞納時の事務手数料(1回毎)個人770円(税込)法人3,300円(税込)		
	第3優先保証料	フォーシーズ(株) 初回賃料総額の50%、月額330円(税込)、年間保証料賃料総額の1ヶ月分(1年毎)ただし家賃延滞回数が0回及び1回の場合は10,000円、2回の場合は賃料総額の50%に割引、3回以上は割引はございません。		
その他費用	損害保険	要 貸主指定 22,000円 2年		
	鍵交換費	27,500円(税込み)		
退去時費用	室内清掃費	居室専有面積30㎡未満は一律33,000円(税込)、30㎡以上は1㎡あたり1,100円(税込)		
	エアコン清掃費	壁掛け・床置き式1台あたり11,000円(税込)、天井カセット型エアコン1台あたり27,500円(税込)		
備考	■フリーレント1ヶ月(1年以内の解約で違約金1ヶ月分) ■1105号室D2タイプ ■インターネット無料(要登録):UCOM光レジデンス(0120-359-841) ※登録状況により初期費用が掛かる場合があります。 ■駐車場・バイク置場 要問合せ:(株)エリア・パーキングTEL03-5259-8884 ■2020年2月大規模修繕工事済			



入居可能日	2024年2月下旬	開口向き	北西
<p><専有設備> インターフォン(TVモニター付き)、ダブルロック、2面採光、角部屋、フローリング、クローゼット、下駄箱、収納スペース、エアコン、システムキッチン、コンロ口数(3口)、コンロ種類(ガス)、グリル、バス・トイレ(別室)、追い焚き、浴室乾燥機、温水洗浄便座、洗面台、洗面所独立、脱衣所、給湯、洗濯置き場(室内)、ベランダ・バルコニー、BS、CS、インターネット使用料無料</p> <p>※入居可能日は、空き予定の場合室内状況等により延びる可能性もございます。 ※図面と現況が異なる場合は、現況優先とさせていただきます。</p>			

新宿本店 新宿区新宿3-21-4新宿ニュータウンビル1階
TEL: 03-6279-2032

みずべや
水商売のお部屋

あずま通り店 新宿区歌舞伎町1-8-3良川ビル2階
TEL: 03-6205-5732