

アクセス中野新江古田 101

物件種別	間取り	賃料	管理費等
マンション	1K	75,000円	10,000円

敷金/保証金	0円	礼金/権利金	75,000円
敷引/償却金		更新料	1ヶ月(新賃料)
更新事務手数料			
その他費用	[一時金] 鍵交換代(退去時請求): 38,500円, ルームクリーニング費用(退去時請求): 49,500円, エアコン内部洗浄費用/台(退去時請求): 13,200円, クラバアセット(契約時請求・2年間): 20,000円		
物件所在地	東京都中野区江古田2丁目12-17		
交通	都営大江戸線 新江古田駅 徒歩10分 西武新宿線 沼袋駅 徒歩11分 西武池袋線 江古田駅 徒歩20分		
間取り詳細	洋室 6.40畳, K 2.00畳		
構造	鉄筋コンクリート 1階 / 6階建		
面積	24.23㎡	向き	北西
築年月	2008年10月1日	契約期間	普通借家契約 2年
退去日	2024年3月21日	入居時期	2024年4月上旬 予定
駐車場	要問合せ 駐輪場		
設備	バス有, トイレ有, バス・トイレ別, シャワー, ガスコンロ, ガスコンロ設置済, 2口コンロ, システムキッチン, エアコン, 室内洗濯機置場, CS, BS, オートロック, フローリング, 光ファイバー 魚住戸, 温水洗浄便座, 浴室乾燥, クローゼット, シューズボックス, 24時間換気システム, ガスキッチン, ガス給湯, 収納有, 洗濯機置場, 洗面化粧台, 洗面所にドア, 脱衣所, 浴室暖房, 24時間緊急通報システム, CATV, インターホン, ダブルディンプルキー, モニタ付オートロック, 分譲タイプ, エレベーター, 宅配BOX, 外壁タイル張り		
入居諸条件	ペット可, ルームシェア不可, 外国人相談, 楽器使用不可, 高齢者不可, 事務所不可, 二人入居不可		
損害保険	要 18,000円(2年)		
保証会社	必須 新日本信用保証50%またはルームバンクインシュア40%		
備考	引越業者指定有り: ベスト引越サービス 退去時費用は審査状況により先払いのケース有り ペット飼育可能(小型犬・猫1匹まで) 敷金1ヶ月追加 法人契約の場合、敷金礼金各1ヶ月分追加12ヶ月未満の解約の場合、短期解約違約金月額賃料1ヶ月分 解約予告2ヶ月前 アセットでんき利用必須		



新宿本店 新宿区新宿3-21-4新宿ニュータワービル1階 TEL: 03-6279-2032
みずいべや 水商売のお部屋
あずま通り店 新宿区歌舞伎町1-8-3良川ビル2階 TEL: 03-6205-5732

ルール中野坂上

号室	賃料
401	77,000円



管理費	10,000円		
敷金	0ヶ月	礼金	1ヶ月
所在地	東京都中野区 中央1丁目49-4		
交通	東京メトロ丸ノ内線 中野坂上 徒歩4分 都営大江戸線 中野坂上 徒歩4分 JR中央・総武線 東中野 徒歩8分		
構造	鉄骨鉄筋コンクリート(SRC造) 12階建		
専有面積	21.42㎡	開口部方位	東
総戸数	36戸	間取り	1K
築年月	2002/01	契約期間	2年
入居日	03/11 02/19退去		
設備等	都市ガス、公共下水、宅配BOX、ガスコンロ、システムキッチン、コンロ2口、エレベーター、エアコン、外国人相談、角部屋、独立洗面台、防犯カメラ、温水洗浄便座、ルームシェア相談、各居室照明、モニタ付オートロック、24時間ゴミ出し可		
備考	インターネット使用(工事を含む)、BS・CS・CATVの視聴には別途料金が発生する場合があります。 駐輪場、バイク置場、駐車場等の料金、共用部の設備については建物管理会社へお問合せ下さい。 鍵交換料: 27,500円(税込) 解約予告: 1ヶ月前		

★保証会社利用必須★

保証会社：日本トラストコーポレーション保証
初回保証料：総賃料の80%+月額保証料：総賃料の1%
※その他の保証会社をご利用いただく場合がございます。

◇火災保険17,000円～

◆クリーニング費用55,000円(税込) ※退去時に別途支払

《契約時の必要書類》

申込人：身分証のカラーコピー・住民票
入居者：顔写真付き身分証のカラーコピー(もしくは住民票+顔写真)

図面が現状と異なる場合は現状優先とします。
更新料:新賃料の1ヶ月分

新宿本店 新宿区新宿3-21-4新宿ニュータウンビル1階
TEL: 03-6279-2032



みずべや
水商売のお部屋



あずま通り店 新宿区歌舞伎町1-8-3良川ビル2階
TEL: 03-6205-5732

プレール・ドゥーク北新宿Ⅳ

406号室

〈1K〉 21.54㎡



物件設備

- | | | | |
|--|--------------------|--|-----------|
| | TVモニター付き
オートロック | | 宅配ボックス |
| | TVモニター付き
インターホン | | バストイレ別 |
| | 2口コンロ | | 洗面台 |
| | 室内洗濯機置場 | | エアコン |
| | クローゼット | | 浴室乾燥 |
| | シューズボックス | | 浴室暖房 |
| | 都市ガス | | バルコニー |
| | 公営水道 | | インターネット対応 |
| | 東京電力 | | CATV |
| | 駐輪場 | | |

※お部屋により設備が異なります。詳細は内見にてご確認ください。

駐輪場の空き状況は共用部管理会社へお問い合わせください。

物件	◆所在地	〒169-0074 東京都新宿区北新宿4丁目22-8
	◆交通	JR総武線『東中野』駅 徒歩9分

賃貸条件	賃料	¥84,000	
	管理費	¥8,000	
	敷金	0 ヶ月	礼金 1 ヶ月
	◆保証会社 + ◆火災保険 加入必須	エボスカード ルームID・ 初回総費料50%~ /月額保証料1,000円 火災保険料 18,000円 (2年更新、FIS) 全保連 初回総費料50%/月額保証料1,990円 (火災保険料790円は月額保証料に含む) 外国籍 エボスGTNプラン 保証料100% 月次保証料 2% (最低保証料¥1,000) 火災保険料 18,000円 (2年更新、FIS)	
	◆24Hサポート	¥11,000 (税込・2年更新)	
	◆鍵交換費	¥22,000 (税込)	
	◆契約事務手数料	¥11,000 (税込)	
	◆契約期間	2年間	
	◆解約予告	2ヶ月前 ※借主より文章にて通知	
	◆更新料	新賃料の1ヶ月分・事務手数料 ¥11,000 (税込)	
◆入居日	1/下		
◆現状	空室		
◆諸条件	ルーム&エアコンクリーニング費用 賃借人負担 (退去時精算) 2人同居、外国人籍、ナイトワーク相談! SOHO+保証金1ヶ月 (償却)		
物件概要	◆築年月	2004年10月	
	◆構造規模	鉄筋コンクリート造8階建て 4階	
	◆建物管理会社	株式会社キノシタコミュニティ 03-5908-2257	
備考	◆1年未満の解約の場合、賃料1ヶ月分の違約金が発生します。		
	◆図面と現況が異なる場合は、現況優先とさせていただきます。		

新宿本店

新宿区新宿3-21-4新宿ニュータワービル1階
TEL: 03-6279-2032



みずべや
水商売のお部屋



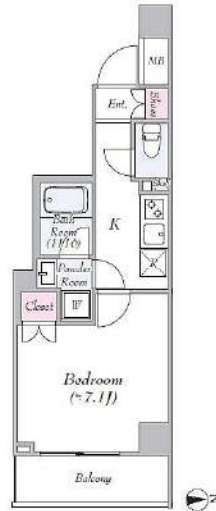
あずま通り店

新宿区歌舞伎町1-8-3良川ビル2階
TEL: 03-6205-5732

外観



間取り



AXAS中野大和町

504

賃料	89,500円		
管理・共益費	管理費 15,000円	共益費 0円	
間取り	1K	物件種別	マンション
敷金	-	礼金	1.0ヶ月
交通	西武新宿線「野方」駅 徒歩 8分		
物件所在地	東京都中野区大和町二丁目2-18		
構造	鉄筋コンクリート造	地上 8階建	5階部分
専有面積	25.82㎡	向き	東
築年月	2017年 2月	入居時期	2024年4月中旬
契約期間	2年間（更新可）	原状回復	退去時精算
更新料	新賃料1ヶ月分	更新事務手数料	新賃料0.5ヶ月分+税
損害保険	2年	20,000円	
その他費用	鍵交換代:27500円 安心入居サポート:17600円 引越虫駆除サービス:16500円		
駐車場・駐輪場・バイク置場等の建物設備については下記建物管理会社へお問い合わせ下さい。			
建物管理会社	アセットコミュニティ 03-5322-3366		
保証会社	必須 (あんしん保証等)	初回保証料、賃料等の合計金額の50% 年間更新料、10,000円	
セールスポイント	ペット可（成長時の体長50cm以下体重10kg以下の犬猫1匹まで）		
設備	モニター付オートロック 防犯カメラ ディンプルキー ダブルロック 分譲タイプ 管理人室 エレベーター 宅配BOX フローリング 風除室 クローゼット シューズボックス ガス2ロコンロ バストイレ別 温水洗浄便座 ガス給湯 室内洗濯機置場 洗面化粧台 独立洗面所 浴室換気乾燥機 24h換気有 システムキッチン 敷地内ゴミ置き場 メールボックス エアコン BS CS		
備考			

エントランス



室内

キッチン

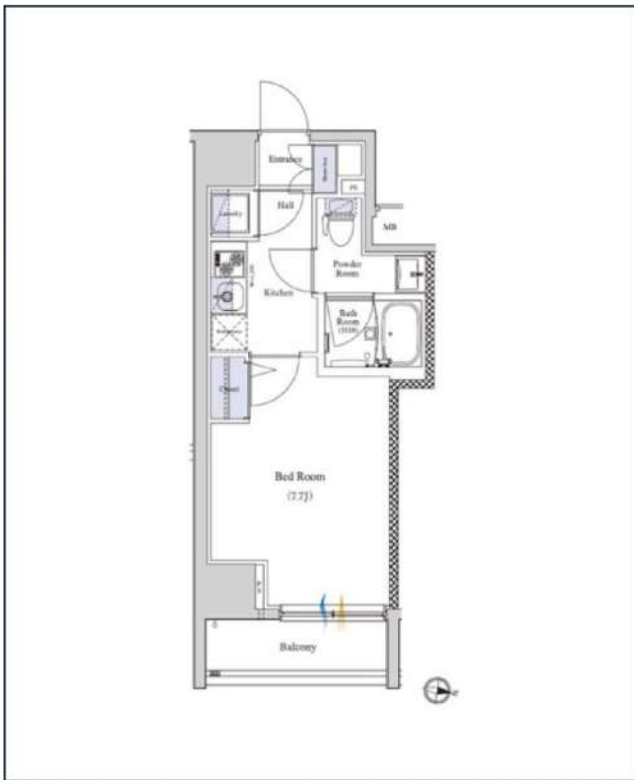
バスルーム

※図面と現状が異なる場合は、現状が優先となります。■申込の際はITAMIBBにてお願いします。■お部屋は原則として「クリーニング中」以外現状渡しです。■保証会社必須(あんしん保証・ルームバンクインシュアなど複数取扱有)。初回保証料は、賃料等の合計金額の50%。年間更新料は10,000円。但し、大手法人契約の場合で保証会社利用しない場合は敷金1か月分増です。■ペット飼育可の物件でペットを飼育する際は、申込書にその旨(種類・数)を記載。敷金1か月分増(退去時償却)。建物管理規約等により制限があります。また管理規約や使用細則等の違反により賃貸借契約が解除となる場合があります。■建物全館禁煙(電子タバコ含む)です。但し、専有部分においては、退去時に天井壁クロスを張替え(借主全額負担)を事前に容認します。■短期違約(1年未満・フリーレント)がついての契約の場合は1年9か月未満)違約金賃料等の1か月分。■解約予告2か月前。更新料、新賃料1か月分。更新事務手数料0.5か月分(税別)。■駐車場・駐輪場・バイク置場については建物管理会社への空き確認を要します。また、お申し込みは原則別途建物管理会社にお申し込み願います。■楽器使用相談物件可の物件の場合、建物管理規約等の制限があります。使用時間、音量について他の居住者様へのご配慮をお願いします。騒音苦情については、契約解除となる場合があります。■退去時にルームクリーニング、エアコンクリーニング等の費用負担があります。■インターネット回線については入居者様ご自身の責任で利用となります。ご希望の回線が建物に導入されていない場合もございます。■空き予定の場合は、先行契約となります。■空き予定の物件の場合、室内写真の提供が出来ない場合があります。



ガリシア中野弥生町

留学生含む外国籍相談可



都市ガス	独立洗面台	システムキッチン	宅配ボックス	専用ゴミ置き場	駐輪場	バイク置き場	オートロック	洗濯機室内	エアコン	二人入居相談	防犯カメラ
エレベーター	バス・トイレ別	コンロ2口	フローリング	ベランダ/バルコニー	礼金0	洗面台	クローゼット	下駄箱	光ファイバー	集合ポスト	洗面所独立

※現況と図面に相違がある場合は、現況優先となります。

東京メトロ丸ノ内線「中野富士見町」徒歩6分
 東京メトロ丸ノ内線「中野新橋」徒歩9分
 東京メトロ丸ノ内線「新中野」徒歩13分

号室	賃料		
702	96,500円		
管理費	15,000円		
敷金	1ヶ月	礼金	0ヶ月
その他費用	鍵交換費用33,000円、契約事務手数料11,000円(入居時)、室内抗菌費用13,200円(入居時)、24時間生活サポート16,500円(入居時)		
所在地	〒164-0013 東京都中野区弥生町5丁目12-11		
構造・階建	RC 7階部分 / 12階		
築年月	2017年4月1日	専有面積	26.25㎡
間取り	1K	開口向き	東
契約期間	普通借家2年	更新料	1ヶ月(新賃料)
保険	20,000円 2年	更新事務手数料	16500円税込み
保証会社	オリコフォレントインシュア 保証料(初回契約時)50%、保証料(更新時)10000円、年毎10,000円 オリコ利用時のみ家賃収納代行手数料、月額330円税込		
退去予定日	2024年3月5日	入居時期	相談
備考	・敷金退去時1ヶ月分償却/原状回復費含む ・短期解約違約金有 ⇒半年未満の解約の際は、賃料管理費総額2ヶ月分ご負担 ⇒1年未満の解約の際は、賃料管理費総額1ヶ月分ご負担 ・解約予告1ヶ月前		

・駐輪場/バイク置場(要空確認)・インターネット対応(要確認)・BS/110°CSアンテナ(要確認) 退去前の申込は先行契約です

駐輪場等の空き確認はこちらへ→ 株式会社BRIコミュニティー 03-5786-7660

新宿本店 新宿区新宿3-21-4新宿ニューターワビル1階
 TEL: 03-6279-2032



みずぺや
 水商売のお部屋



あずま通り店 新宿区歌舞伎町1-8-3良川ビル2階
 TEL: 03-6205-5732

アクセス西新宿アジュールコート 603

物件種別	間取り	賃料	管理費等
マンション	1K	103,500円	15,000円

敷金/保証金	0円	礼金/権利金	0円
敷引/償却金		更新料	1ヶ月(新賃料)
更新事務手数料			
その他費用	[一時金] 鍵交換代(退去時請求): 38,500円, ルームクリーニング費用(退去時請求): 49,500円, エアコン内部洗浄費用/台(退去時請求): 13,200円, クラブアセット(契約時請求・2年間): 20,000円		
物件所在地	東京都渋谷区本町3丁目13-8		
交通	都営大江戸線 西新宿五丁目駅 徒歩3分 東京メトロ丸ノ内線 西新宿駅 徒歩13分 都営大江戸線 都庁前駅 徒歩12分		
間取り詳細	6階: 洋室 6.90畳, K 2.00畳		
構造	鉄筋コンクリート 6階 / 7階建		
面積	24.00㎡	向き	北西
築年月	2014年4月1日	契約期間	普通借家契約 2年
退去日	2024年2月18日	入居時期	2024年3月上旬 予定
駐車場	要問合せ 駐輪場 バイク置き場		
設備	バス有, トイレ有, バス・トイレ別, シャワー, ガスコンロ, ガスコンロ設置済, 2口コンロ, システムキッチン, エアコン, 室内洗濯機置場, CATV, CS, BS, オートロック, フローリング, 光ファイバー, 温水洗浄便座, 浴室乾燥, クローゼット, 24時間換気システム, 24時間緊急通報システム, 2F以上, ガスキッチン, ガス給湯, シューズボックス, ダブルディンプルキー, ディンプルキー, マルチメディアコンセント, モニタ付オートロック, 洗濯機置場, 洗面化粧台, 洗面所にドア, 脱衣所, 暖房便座, 浴室暖房, インターホン, 人感照明センサー		
入居諸条件	ペット可, ルームシェア不可, 外国人相談, 楽器使用不可, 高齢者不可, 事務所不可, 二人入居不可, 法人可		
損害保険	要 18,000円 (2年)		
保証会社	必須 新日本信用保証50%またはルームバンクインシュア40%		
備考	引越業者指定有り: ベスト引越サービス 退去時費用は審査状況により先払いのケース有り ペット飼育可能(小型犬・猫1匹まで) 敷金1ヶ月追加 法人契約の場合、敷金礼金各1ヶ月分追加12ヶ月未満の解約の場合、短期解約違約金月額賃料1ヶ月分 解約予告2ヶ月前 アセットでんき利用必須		

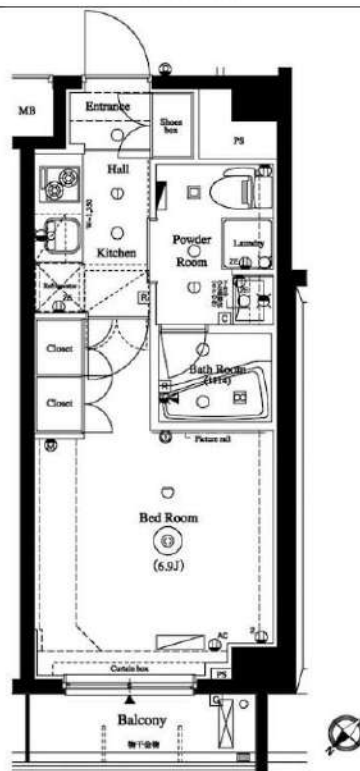
外観



その他



間取り図



※図面と異なる場合は現況を優先となります。

新宿本店 新宿区新宿3-21-4新宿ニュータワービル1階
TEL: 03-6279-2032



みずべや
水商売のお部屋



あずま通り店 新宿区歌舞伎町1-8-3良川ビル2階
TEL: 03-6205-5732

RENECAT導入済物件★消臭抗菌効果が半永久持続
★家具・家電付賃貸へ変更可★すぐお住まいになれます

0203 号室 専有面積 25.96㎡

間取 1DK

賃料 **123,000** 円/月

共益費 20,000 円/月

物件概要

所在地/ 東京都新宿区大京町12-10
 構造・規模/ 鉄筋コンクリート造 5階建
 総戸数/ 61 戸
 築年月/ 2020年01月06日
 入居日/ 2024年02月03日

契約条件

保証金1ヶ月 (契約時償却)

SC保証システム利用料:家賃総額55%(最低金額5.5万円)
 保証人有プラン:家賃総額の30%(最低金額3万円)
 保証金契約時償却(保証金プランで契約の場合)
 24Hサポート料22,000円/1年・鍵交換代19,800円
 室内抗菌処理代16,500円事務手数料5,500円
 当社指定火災保険(ジック)加入の事(別途費用)
 ※賃料口座引落し(口座振替手数料別途有)
 普通賃貸借1年契約(更新型)※
 ※1、2回目の更新時5%の賃料改定あり。更新料は1回のみ。
 2回目以降の更新料は無い為、安心して永くお住まいいただけます
 ※LPガス(要担保金)

Access

東京メトロ丸の内線
「四谷三丁目」 駅徒歩 7分

JR総武線
「信濃町」 駅徒歩 8分



- ダブル配筋で耐震性の高い基礎構造
- 共用部防犯カメラ設置(7台)
- カラーTVモニター付オートロック
- 安心のダブルロックディンプルキー
- 快適なエアコン標準装備
- LL45等級フローリング採用
- 2口ガスシステムキッチン
- バスルームとトイレを独立
- 清潔な温水シャワートイレ
- ★雨天や冬に必須浴室換気乾燥暖房涼風機
- 全室、お湯張り機能付きバス
- シャンプードレッサー付き独立洗面台
- ★ネット使い放題(ファイバーゲート)
- ↑速度等詳細はTEL0120-988-660
- BS/CS110"/CATV(別途費用)
- 24時間利用可能宅配ボックス
- 24時間利用可能なゴミ置き場
- 原付バイク置場(空き条件等含め要確認)
- 駐輪場(空き条件等含め要詳細確認)
- ペット(小型1匹)敷金1ヶ月追加

24時間安心サポート

設備のトラブルに24時間365日の受付体制

医療健康サービス 24

看護師が24時間365日ご相談に応じます。

※図面と現況が異なる場合、現況優先とさせていただきます。
 ※退去時清掃費用、更新時更新費用等がございます。

新宿本店 新宿区新宿3-21-4新宿ニュータウンビル1階
 TEL: 03-6279-2032



みずばや
 水商売のお部屋



あずま通り店 新宿区歌舞伎町1-8-3良川ビル2階
 TEL: 03-6205-5732