

【2024年02月29日退去予定・先行契約のみ】  
 ★2線2駅利用可能な絶好のアクセス環境護国寺と豊島ヶ丘御陵の深い緑が爽やかな空気を醸しだしています。

間取り 1K

専有面積 18.42㎡

築年月 2001年07月



最寄駅	護国寺駅
間取タイプ	1K
賃貸条件	賃料 75,000円
	礼金なし 敷金0.5ヶ月 保証金なし

物件所在地	東京都文京区音羽2丁目9-7		
交通	東京メトロ有楽町線 護国寺 徒歩2分		
建物	建物名	シンシア護国寺ステーションプラザ 802	
	構造・規模	SRC 11階建/8階部分	
	使用部分積	18.42㎡	
	間取内訳		
築年月	2001年07月	契約期間	2年
管理費等	10,000円/月		
駐車場			
現況	居住中 2024年02月29日退去予定	入居可能時期	相談
設備	B・T別、シャワー、浴室暖房、浴室乾燥機、トイレ、温水洗浄便座、洗面台、ガスコンロ付、2口コンロ、システムキッチン、シューズボックス、室内洗濯機置場、洗濯機置場、給湯、都市ガス、フローリング、全居室フローリング、冷房、暖房、エアコン、BS端子、CATV、オートロック、モニタ付オートロック...		
保険等	要 2年20,000円		
備考	短期解約違約金あり(一年未満) ペット飼育時敷金・礼金共に1ヶ月積み増し、管理費2000円アップ 更新事務手数料:37,500円 安心入居サポート:1,100円/月 更新料:新賃料1ヶ月 賃貸保証:加入要 日本賃貸住宅保証機構初回50%/年次12,000円~等 鍵交換代等:有 27,500円~ 利用駅1:東京メトロ丸ノ内線 新大塚 徒歩10分 利用駅2:東京メトロ丸ノ内線 茗荷谷 徒歩12分		

## 貸マンション

### チェックポイント!

- 駐輪場有(無料) ● 主要採光面: 東向き ● 社宅可 ● 事務所使用可 ● SOHO使用可 ● ペット相談 小型犬可 猫可(体長50cm以内・1匹のみ) ● 外観タイル張り ● 分譲タイプ ● B・T別 ● シャワー ● 浴室暖房 ● 浴室乾燥機 ● トイレ ● 温水洗浄便座 ● 洗面台 ● ガスコンロ付 ● 2口コンロ ● システムキッチン ● シューズボックス ● 室内洗濯機置場 ● 洗濯機置場 ● 給湯 ● 都市ガス ● フローリング ● 全居室フローリング ● 冷房 ● 暖房 ● エアコン ● BS端子 ● CATV ● オートロック ● モニタ付オートロック ● 防犯カメラ ● バルコニー ● エレベーター ● 宅配BOX

この図面は物件情報の一部を抜粋して掲載しております。(現況優先)  
 入居日・引渡日変更や付帯条件、別途料金等が発生する場合がありますのでご確認ください。

新宿本店 新宿区新宿3-21-4新宿ニュータワービル1階  
 TEL: 03-6279-2032



みずえべや  
 水商売のお部屋



あずま通り店 新宿区歌舞伎町1-8-3良川ビル2階  
 TEL: 03-6205-5732

# メインステージ御茶ノ水 304号室

交通

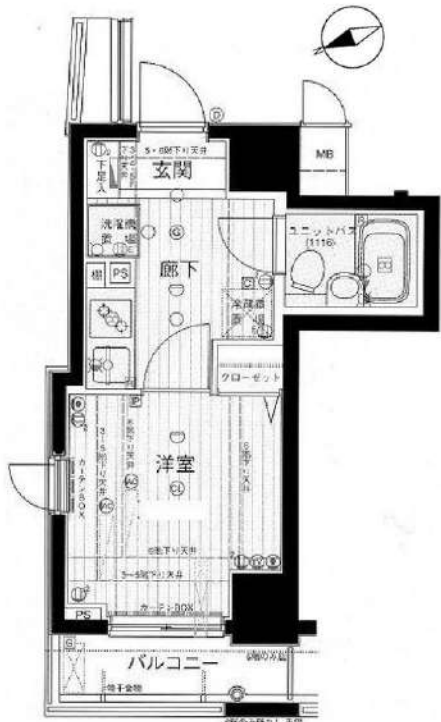
東京メトロ千代田線「湯島」駅 徒歩 5分

山手線「御徒町」駅 徒歩 9分

東京メトロ銀座線「上野広小路」駅 徒歩 9分

間取り **1K** (19.18㎡) 賃料 **79,000円** (管理費9,000円)

最寄り駅まで徒歩5分！角部屋二面採光★浴室乾燥機も完備！



※図面と現況に相違がある場合は現況を優先とします。  
※写真については別部屋の写真を使用している可能性もございます。

## 【周辺施設】

- ザットストア 湯島天神南店 ..... 徒歩3分
- ファミリーマート 湯島三丁目店 ..... 徒歩4分

## 【募集条件】

所在地	東京都文京区湯島2丁目 32-8	
築年月	2001年1月	
構造	鉄筋コンクリート造	
総戸数	61戸	
敷金・礼金	1ヶ月・1ヶ月	
償却	1ヶ月	
契約期間	普通借家契約 2年間	
現況	退去予定	
入居時期	2024年03月上旬予定	
更新料	1.5ヶ月 更新事務手数料 5,500円(税込)	
解約予告	50日間	
火災保険	要加入 2年間20,000円	
契約時費用	鍵交換費	19,800円
	契約事務手数料	11,000円
退去時費用	ハウスクリーニング代	44,000円
設備概要	エレベーター, 宅配BOX, 敷地内ゴミ置き場, 防犯カメラ, 2口ガスキッチン, 浴室乾燥, 温水洗浄便座, ユニットバス, エアコン, モニタ付オートロック, 給湯, 室内洗濯機置場, クローゼット, シューズボックス, 角住戸, 2面採光	
ガス種類	都市ガス	
備考	二人入居: 不可      楽器使用: 不可 保証会社: 必須      ペット飼育: 不可 短期違約金: 6ヶ月未満解約の場合総賃料の1ヶ月分 高齢者入居: みまもりS加入等条件有(月額3千円)	

新宿本店 新宿区新宿3-21-4新宿ニュータウンビル1階  
TEL: 03-6279-2032



みずべや  
水商売のお部屋



あずま通り店 新宿区歌舞伎町1-8-3良川ビル2階  
TEL: 03-6205-5732

# ペット可築浅高級分譲賃貸マンション

## プロスタイルウェルス南千住メディフィス

★東京メトロ日比谷線『南千住』駅徒歩9分★

★東京メトロ日比谷線『三ノ輪』駅徒歩11分★



※参考写真

※参考パノラマ

パノラマ内見QRコード



↑360°パノラマ内見できます↑

### ■物件概要

- 名称 / プロスタイルウェルス南千住メディフィス
- 所在地 / 東京都台東区日本堤1丁目28番7号
- 構造 / 鉄筋コンクリート造 地上9階建
- 竣工 / 2021年8月
- 交通 / 東京メトロ日比谷線『南千住』駅徒歩9分  
JR常磐線・つくばエクスプレス『南千住』駅徒歩12分  
東京メトロ日比谷線『三ノ輪』駅徒歩11分

### ■賃借条件

- 礼金 / 1ヶ月
- 敷金 / 0ヶ月
- 更新料 / 新賃料1.5ヶ月分
- 火災保険 / 18,000円
- 条件 / 文書事務手数料 5,500円(税込)  
鍵交換費用 22,000円(税込)  
振替事務手数料 330円(税込)/月  
短期解約違約金有(1年未満1ヶ月)  
ステージ安心サポート24 19,800円(税込)
- その他 / 保証会社加入のこと  
保証人不要プランご相談可能  
初回保証料: 毎月支払額の30%~40%  
※学生プラン有り: 初回保証料 10,000円~  
月額保証料 700円  
※保証会社利用しない場合は、敷金2ヶ月  
※別途留学生プラン有(連帯保証人不要)

~ご利用保証会社~

エポスROOM ID・ルームバンクインシア

初回保証料: 保証人有30%・保証人なし40%

※留学生プラン 初回: 毎月支払い合計額の80% (最低保証40,000円)

月額保証料 700円

外国人サポートプラン利用料 10,800円/年 (初年度より)

※初期費用のお支払いにクレジットカード決済をご利用可

※法人様契約の際の諸条件は別途お問い合わせください

※退去時、貸主の指定業者による室内のクリーニング費用(38,500円・税込)・エアコン内部洗浄(12,100円・税込/台)は借主様負担となります。

### ■設備概要

- ◇カラーTVモニター付オートロック
- ◇インターネット・wi-fi無料 (ファイバーゲート)  
※他回線利用不可
- ◇2口ガスシステムキッチン
- ◇宅配ボックス・メールボックス
- ◇エアコン1基
- ◇敷地内ゴミ置き場 (24時間可能)
- ◇室内防水パン
- ◇独立洗面台 (シャンプードレッサー)
- ◇浴室換気乾燥機
- ◇駐輪場 (上段400円・下段500円/月)
- ◇ウォシュレット
- ◇BS/CS
- ◇エレベーター1基



### ペット飼育可能

小型犬・猫いずれか1匹

※飼育時は敷金プラス1ヶ月(預かり)

★ライフラインに関して★※申込自由★  
★電気含むその他ライフライン→ライフライン取次業者からご案内  
事前にご案内をお願いします! ※対象物件あり

### 【募集条件】

号室	賃料	間取り	専有面積	現況
302	88,000円	1K	25.75㎡	2/24空き予定
701	90,000円	1K	25.75㎡	1/31空き予定

管理費 8,000円



701

302

図面と現況が異なる場合は、現況優先と致します

新宿本店

新宿区新宿3-21-4新宿ニューワールドビル1階  
TEL: 03-6279-2032



みずばや  
水商売のお部屋



あずま通り店

新宿区歌舞伎町1-8-3良川ビル2階  
TEL: 03-6205-5732

RENECAT導入済物件★消臭抗菌効果が半永久持続  
★家具・家電付賃貸へ変更可★すぐお住まいになれます

0302 号室 専有面積 26.70㎡

間取 1R+ロフト

賃料 **93,000** 円/月

共益費 8,000 円/月

物件概要

所在地/ 東京都文京区水道1丁目5-25  
構造・規模/ 木造 3階建  
総戸数/ 4 戸  
築年月/ 2014年05月01日  
入居日/ 2024年03月23日

契約条件

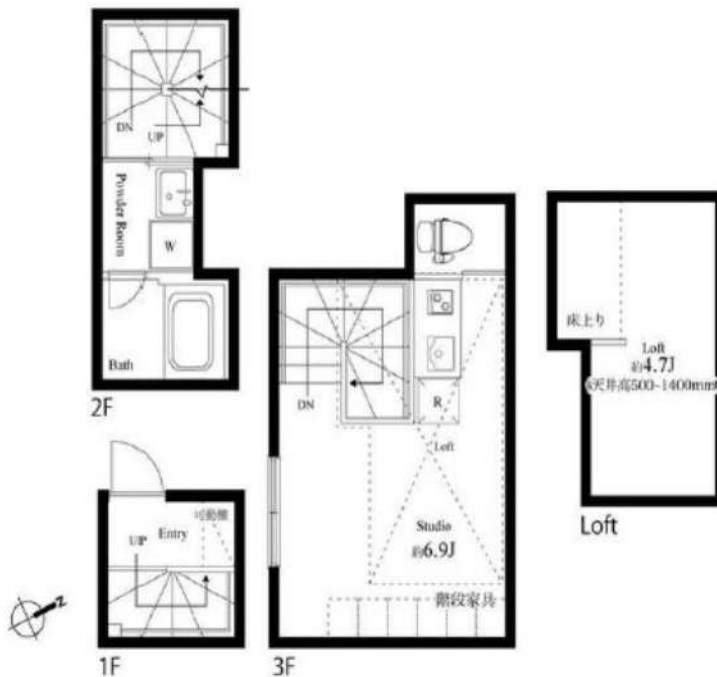
敷金0ヶ月・礼金0ヶ月

保証システム利用料:家賃総額の55%(最低金額5.5万円)  
24Hサポート料22,000円/1年・鍵交換代19,800円  
室内抗菌処理代16,500円事務手数料5,500円  
当社指定賃貸入居者総合保険加入の事(別途費用)  
※賃料口座引落し(口座振替手数料:月額550円)  
普通賃貸借1年契約(更新型)※  
※1、2回目の更新時5%の賃料改定あり。更新料は1回のみ。  
2回目以降の更新料は無い為、安心して永くお住まいいただけます  
※LPガス(要担保金)

Access

JR総武線  
「飯田橋」 駅徒歩 11分

東京メトロ有楽町線  
「江戸川橋」 駅徒歩 8分



- スタイリッシュな外観
- TVモニター付インターフォン
- 玄関扉ダブルロック
- 床フローリング仕様
- エアコン標準装備
- オリジナルシステムキッチン
- 2口ガスコンロ
- バスルームとトイレを独立
- ★追い焚き機能付バス
- パウダールーム洗面台

- ★浴室TV・ミストサウナ付
- ★雨の日も便利な浴室換気乾燥機
- 温水シャワートイレ
- 室内洗濯機置場
- お洒落なシェルフ
- BS・110°CS(別途費用)
- ペット2匹可(追加敷金1ヶ月)小型のみ
- 2人入居・外国籍入居可能/海外審査可能
- ※ALSOK LOCK導入部屋
- 退去時清掃費用、更新時更新費用等有り



24時間安心サポート

設備のトラブルに24時間365日の受付体制

医療健康サービス 24

看護師が24時間365日ご相談に応じます。

新宿本店 新宿区新宿3-21-4新宿ニュータウンビル1階  
TEL: 03-6279-2032

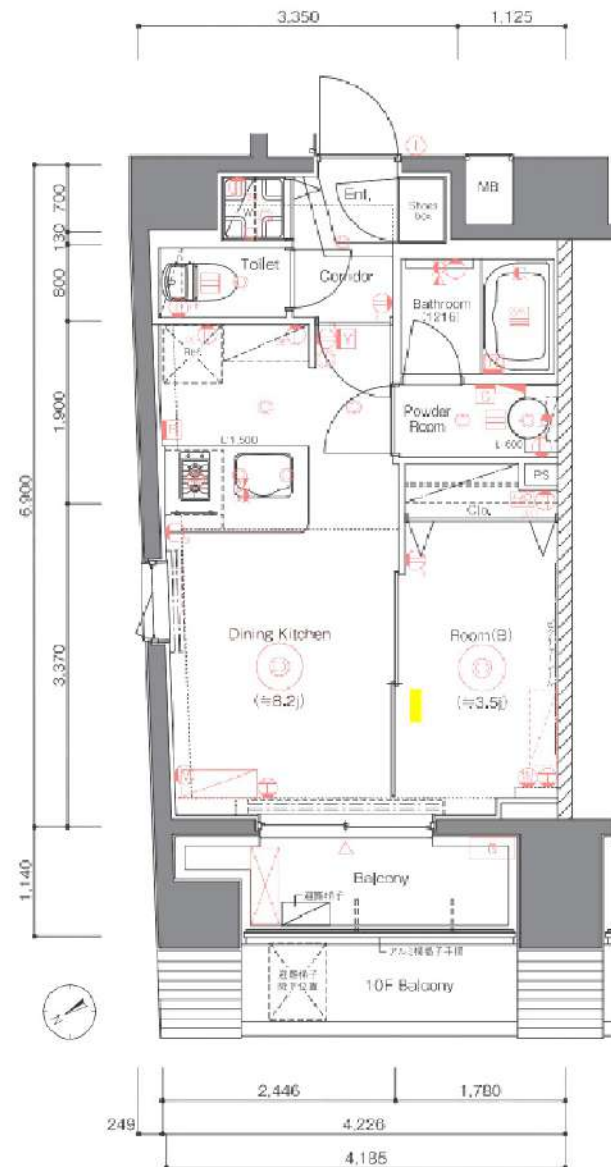


みずべや  
水商売のお部屋



あずま通り店 新宿区歌舞伎町1-8-3良川ビル2階  
TEL: 03-6205-5732

SYNEX PREMIER ASAKUSABASHI		1101	
シーネクスプレミアアサクサバシ			
賃料	125,000円	共益費	10,000円
敷金	0カ月	礼金	1カ月
所在地	台東区蔵前1丁目2-8		
交通	都営浅草線浅草橋駅 徒歩7分 都営浅草線蔵前駅 徒歩7分 総武線浅草橋駅 徒歩8分		
構造 階建	鉄筋コンクリート・12階建	竣工	平成31年4月
間取り	1DK	平米数	30.01㎡
契約	普通借家契約	バルコニー面積	4.79㎡
期間	2年	解約予告	2か月前 (大手法人の場合相談可)
更新料	1カ月	ペット	可能(敷金1ヶ月)
現況	居住中	入居日	予定 2024年03月下旬
解約日	2024-03-13	室内清掃 (退去時)	59,400円
火災 保険	20,000円	鍵交換代	27,500円
保証会社	エルズサポート 初回50%、月額保証料700円、月額事務手数料330円～ 外国籍の方：エポスGTNを利用。初回保証料60%、月額保証料2%、年間保証料無し		
入居者 サポート	SYLAプレミアムクラブ加入 24,200円(税込)/2年 更新時より 26,400円(税込)/2年		
備考	◆内見開始予定日はITANDIをご確認ください ◆お申込時、当社が運営するサービス「利回りくん」にも申込情報が登録されます。入居後、本登録を行う事ですぐにサービスを利用する事ができます。 ※本サービスの登録は無料です。  ※消費税等の税率が変動した場合には、変動後の税率により再計算する。		
設備	エレベーター、宅配ボックス、敷地内ごみ置き場、バルコニー、エアコン、ネット使用料不要、分譲賃貸、2面採光、システムキッチン、バストイレ別、浴室乾燥機、シャワー、温水洗浄便座、洗面所独立、クロゼット、シューズボックス、モニター付きオートロック、ゴミ出し24時間OK		



利回りくん



特別ご優待サービス  
SYLA PREMIUM Club Off  
SYLA PREMIUM SUPPORT  
住まいのトラブルを解決いたします。

新宿本店

新宿区新宿3-21-4新宿ニューターワビル1階  
TEL: 03-6279-2032



みずいべや  
水商売のお部屋



あずま通り店

新宿区歌舞伎町1-8-3良川ビル2階  
TEL: 03-6205-5732



# ハーモニーレジデンス秋葉原

収納便利！  
ウォークイン  
クローゼット

WIC

ペット  
相談可能！  
(敷金1ヶ月償却)

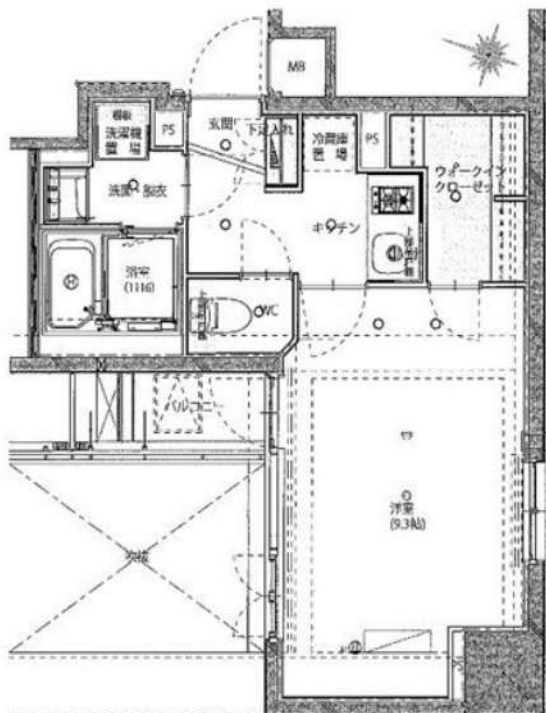


※同じタイプのお部屋の写真です



種目	分譲賃貸マンション
間取	1K
賃料	128,000
管理費	10,000
条件	礼金1ヶ月 敷金0ヶ月

所在地	東京都千代田区岩本町2-15-12
交通	JR山手線『秋葉原』駅 徒歩5分
建物名	ハーモニーレジデンス秋葉原
構造	鉄筋コンクリート造
階数	地上9階建
部屋番号	4階部分 403号室
専有面積	30.76㎡
築年数	2016年7月
契約期間	普通賃貸借契約 1年間
現状	2月25日解約予定
入居予定日	3月中旬
更新	新賃料の0.5ヶ月分
更新事務手数料	0.275ヶ月分(税込)
解約通知	2ヶ月前
当社指定損害保険(1年間)	10,000円
備考	契約事務手数料 3,300円(税込)
	鍵交換代 27,500円(税込)
	消臭除菌代 8,800円(税込)
	あんしんサポートα(1年間) 16,500円(税込)
	※1年未満解約の場合、賃料1ヶ月分の違約金あり



J R山手線・京浜東北線・総武線  
東京メトロ日比谷線・つくばエクスプレス  
『秋葉原』駅 徒歩 5分  
都営新宿線 『岩本町』駅 徒歩 3分  
J R総武線 『馬喰町』駅 徒歩 6分  
J R山手線・京浜東北線・中央線  
東京メトロ銀座線『神田』駅 徒歩 8分

## 快適な生活を約束する充実の設備！

- オートロック
- 浴室換気暖房乾燥機 (24時間換気機能付)
- 防犯カメラ
- TVモニター付インターホン
- エアコン
- エレベーター
- システムキッチン (2口ガスコンロ)
- インターネット (NTT)
- ゴミ置場
- 洗浄機能付便座
- 宅配ボックス
- 駐輪場(※1)

※1 駐輪場 空き状況・金額等は下記へご確認下さい  
建物管理会社:株式会社シノケンファミリーズ TEL:03-6860-3110  
\*プロパンガス \*退去時クリーニング費用:借主負担

保証会社  
加入必須

■シノケンコミュニケーションズ  
初回保証料(通常プラン:賃料総額の50%/保証人ありプラン:賃料総額の30%)

## 空間に個性をもたせたアクセントクロス

②フローリング:ホワイト  
トイレクロス:リーフ柄  
居室クロス:デザインボーダー



※図面と現況が異なる場合は現況優先となります。

新宿本店

新宿区新宿3-21-4新宿ニュータワービル1階  
TEL:03-6279-2032



みずべや  
水商売のお部屋



あずま通り店

新宿区歌舞伎町1-8-3良川ビル2階  
TEL:03-6205-5732

FOR RENT

# DIPS上野NORTH 903号室

日比谷線入谷駅 徒歩2分

山手線上野駅 徒歩12分  
山手線鶯谷駅 徒歩6分

Wi-Fi  
インターネット無料

スマート家電  
コントローラー設置

外出先から  
エアコンを  
つけられます!

浴槽サイズ  
BIG 1317(広め)

追炊き  
対応

角部屋

南向き

カウンター  
キッチン

TVモニター付  
オートロック

浴室  
乾燥機

ペット飼育可能  
犬・猫可(小型2匹まで)  
※保証金  
1ヶ月追加



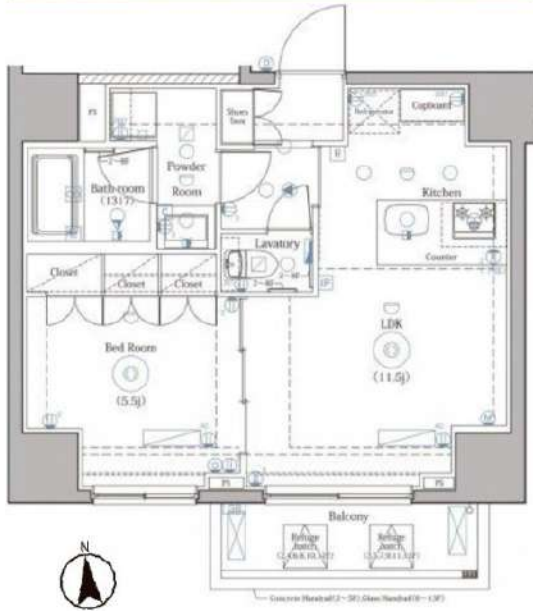
共用部  
VR内見



専有部  
VR内見



専有部のVR内見はマンション内の  
同タイプの別部屋です。  
間取り・建具の色等が実際の部屋と  
異なる場合があります。



※図面と現況が異なる場合は、現況を優先致します。

## 分譲賃貸マンション

賃料	174,000円	管理費	15,000円
間取	1LDK	専有面積	壁芯40.80㎡
保証金	1ヵ月	礼金	1ヵ月
敷金	0ヵ月	更新料	1ヵ月

住居表示	東京都台東区下谷2丁目3-13		
建築構造	鉄筋コンクリート地上13階	所在階	9階
入居日	相談	建物竣工	2022年10月
現況	居住中	退去予定日	2024年2月14日
ペット飼育	可能	くらしーど24	2年16,500円
火災保険料	少額短期保険 2年18,000円~	鍵交換代	22,000円

設備	オートロック	温水洗浄便座	追い炊き機能	防音壁	独立洗面台付き	電動シャワー付き
	ペット可	エアコン付	ランダムキー	防湿乾燥機	3口以上コンセント	Wi-Fiインターネット

**備考**

- インターネット「シーファイブ、Wi-Fi」(無料)
- スマート家電コントローラー設置物件
- 保証金は貸主受領時に全額償却されます。預かり金ではありません。退去時原状回復で借主が負担すべき費用の内、保証金の額までは貸主負担に変更することとし、借主への請求から差し引かれます。
- 保証会社必須 ■解約2ヶ月前予告 ■短期解約違約金有
- ペット飼育の場合保証金1ヶ月追加
- 入居審査後、インターネット・電気・ガス・水道のご利用に関し、業者よりお電話させていただきます。
- 駐輪場・駐車場等の確認は共用部管理会社へお問い合わせください。
- 共用部管理会社：(株)日本コソコソ 03-5366-1222

保証会社 第1候補	【初回】賃料+管理費合計の50%	:	94,500円
	【月次】賃料+管理費合計の1.5%	:	2,835円

新宿本店 新宿区新宿3-21-4新宿ニュータウンビル1階  
TEL: 03-6279-2032



みずべや  
水商売のお部屋



あずま通り店 新宿区歌舞伎町1-8-3良川ビル2階  
TEL: 03-6205-5732