

プレール・ドゥーク志村三丁目

住み替え応援システムRe・Room
家賃でポイントがたまる！
住み替えて使ってお得！

安心管理システム24時間管理
学生・女性にオススメ

洋室8.6帖！2口ガスコンロあり！

洗面化粧台・浴室乾燥換気扇・24時間対応ゴミ置場あり！

インターネット月額基本使用料無料(BBM-NET)

新生活応援
賢く/手軽に!はじめる新生活!
家電リース
お得で!家電は安心の4点セットをご用意しております。
月額5,500円
月額4,400円



ACCESS

都営三田線 志村三丁目駅 徒歩8分

都営三田線 蓮根 徒歩9分
東武東上線 上板橋 徒歩29分

411号室

賃料 79,000円
管理費 10,000円

敷金 0ヶ月 礼金 1ヶ月

OUTLINE

間取り	1K	タイプ		専有面積	25.53㎡
入居日	2024年02月下旬		内見	不可	

「木下の賃貸」友の会費 1,980 円(税込)/月額

所在地	東京都板橋区坂下1丁目15-10				
構造	RC造	規模	横	5階建4階	
竣工日	2017年01月	総戸数	61戸		
駐車場施設	有	空き	要確認		
駐輪場施設	有	空き	要確認		
駐車場敷金	なし	駐車場賃料	20,000 円/月額		
ペット飼育	相談	ペット飼育の場合の敷金	敷金2ヶ月		
方位	北東	ガス	株式会社CDエナジーダイレクト推奨		
電気	株式会社キノシタコミュニティ 株式会社CDエナジーダイレクト推奨				

LEASE CONDITION

契約期間	2年	更新料	新賃料	1 ヶ月
解約予告	1ヶ月前に文書で当社宛に通知			
鍵交換費	27,500 円(税込)	消毒代	26,400 円(税込)	
定額ルームクリーニング代	63,800 円(税込)			

EQUIPMENT

オートロック	○	洗濯機置場	○	バルコニー	○
エレベーター	○	浴室乾燥機	○	CATV	○
TVモニター付きインターフォン	○	洗濯機能付暖房便座	○	BSアンテナ	○
宅配ボックス	○	追い焚き	○	CSアンテナ	○
ガスコンロ	○	居室床材フローリング	○	カーシェアリング	○
IHキッチンヒーター	○	エアコン	○		
独立洗面台	○	浄化槽	○		

備考

①保証会社加入必須。木下グループ保証:初回保証料80%、利用手数料月額550円(税込)、継続保証委託料20,000円(2年毎)
②木下の賃貸友の会加入必須。入居者補償制度、住まいのトラブル緊急サポート等のサービスを提供。月額1,980円(税込)円~/法人プラン月額990円(住まいのトラブル緊急サポートのみ)
③定額ルームクリーニング代63,800円(税込)~
④CATV、BS・CS110、インターネット等(導入されているか否かは要確認)には別途契約、費用がかかります。
⑤BBM-NET完備。月額基本使用料は無料ですがオプションサービス(物件により利用できない場合があります)には別途費用がかかります。
⑥契約時、消毒代26,400円(税込)がかかります。

※図面と現況が異なる場合には現況を優先とします。

新宿本店 新宿区新宿3-21-4新宿ニュータワービル1階
TEL:03-6279-2032



みずべや
水商売のお部屋



あずま通り店 新宿区歌舞伎町1-8-3良川ビル2階
TEL:03-6205-5732

ヴァローレクオリタ池袋 108

物件種別	間取り	賃料	管理費等
マンション	1K	80,500円	15,000円

敷金/保証金	0円	礼金/権利金	0円
敷引/償却金		更新料	1ヶ月(新賃料)
更新事務手数料			
その他費用	[一時金] 鍵交換代(退去時請求): 38,500円, ルームクリーニング費用(退去時請求): 49,500円, エアコン内部洗浄費用/台(退去時請求): 13,200円, クラブアセット(契約時請求・2年間): 20,000円		
物件所在地	東京都豊島区池袋3丁目44-3		
交通	山手線 池袋駅 徒歩9分 東京メトロ有楽町線 要町駅 徒歩10分 東武東上線 池袋駅 徒歩16分		
間取り詳細	洋室 6.80畳, K 2.00畳		
構造	鉄筋コンクリート 1階 / 6階建		
面積	22.40㎡	向き	北東
築年月	2013年5月下旬	契約期間	普通借家契約 2年
退去日	2024年2月5日	入居時期	2024年2月中旬 予定
駐車場	要問合せ 駐輪場 バイク置き場		
設備	バス・トイレ別, シャワー, ガスコンロ, ガスコンロ設置済, 2口コンロ, システムキッチン, エアコン, 室内洗濯機置場, CS, BS, フローリング, 光ファイバー, 温水洗浄便座, 24時間換気システム, 24時間緊急通報システム, インターホン, ガスキッチン, ガス給湯, ダブルデインプルキー, モニタ付オートロック, オートロック, デインプルキー, マルチメディアコンセント, 耐震ラッチ吊戸棚, クローゼット, シューズボックス, 収納庫, 洗濯機置場, 洗面化粧台, 洗面所にドア, 脱衣所, 分譲タイプ, エレベーター, 毛配BOX, 外壁タイル張り, 24時間ゴミ出し可		
入居諸条件	ペット可, ルームシェア不可, 外国人相談, 楽器使用不可, 高齢者不可, 事務所不可, 二人入居不可, 法人可		
損害保険	要 18,000円(2年)		
保証会社	必須 新日本信用保証50%またはルームバンクインシュア40%		
備考	引越業者指定有り: ベスト引越サービス 鍵交換費用・クリーニング費用は審査状況により先払いのケース有り ペット飼育可能(小型犬・猫1匹まで)敷金1ヶ月追加 法人契約の場合、敷金礼金各1ヶ月分追加12ヶ月未満の解約の場合、短期解約違約金月額賃料1ヶ月分 解約予告2ヶ月前 アセットでんき利用必須		

外観



その他



間取り図



新宿本店

新宿区新宿3-21-4新宿ニュータワービル1階
TEL: 03-6279-2032



みずもや
水商売のお部屋



あずま通り店

新宿区歌舞伎町1-8-3良川ビル2階
TEL: 03-6205-5732



ペット可分譲賃貸マンション

AZEST新江古田

都営大江戸線

西武池袋線

『新江古田』駅徒歩4分

『江古田』駅徒歩8分



ペット飼育可能
 ※猫・小型犬合計2匹まで
 飼育時は敷金プラス1ヶ月預かり
 (体長50cm以内)

★ライフラインに関して★※申込自由※

★電気含むその他ライフライン→ライフライン取次業者からご案内
 事前にご案内をお願いします! ※対象物件あり

ウォークイン
クローゼット

敷金0

名称: AZEST新江古田(アゼスト新江古田)
 所在地: 東京都練馬区豊玉北1丁目13番8号
 構造: 鉄筋コンクリート造 地上5階建
 竣工: 2018年8月
 交通: 都営大江戸線『新江古田』駅徒歩4分
 西武池袋線『江古田』駅徒歩8分
 西武有楽町線『新桜台』駅徒歩12分



※参考写真

■賃貸条件

- 礼金 / 1ヶ月
- 敷金 / 0ヶ月
- 更新料 / 新賃料1.5ヶ月分
- 火災保険 / 18,000円
- 条件 / 文書事務手数料 5,500円(税込)
 振替事務手数料 330円(税込)/月
 短期解約違約金有り(1年未満1ヶ月)
 ステージ安心サポート24 19,800円(税込)
 保証会社加入のこと
 保証人不要プランご相談可能
 初回保証料: 毎月支払額の30%~40%
 ※学生プラン有り: 初回保証料 10,000円~
 月額保証料 700円
 ※保証会社利用しない場合は、敷金2ヶ月
 ※別途留学生プラン有(連帯保証人不要)

~ご利用保証会社~

- エポスROOM iD・ルームバンクインシュア
- 初回保証料: 保証人有30%・保証人なし40%
- ※留学生プラン 初回: 毎月支払い合計額の80% (最低保証料40,000円)
- 月額保証料 700円
- 外国人サポートプラン利用料 10,800円/年 (初年度より)
- ※初期費用のお支払いにクレジットカード決済をご利用可
- ※法人様契約の際の諸条件は別途お問い合わせください

※退去時、貸主の指定業者による室内のクリーニング費用(38,500円・税込)・エアコン内部洗浄(12,100円・税込/台)は借主様負担となります。

【募集賃料】

号室	賃料	間取り	専有面積	入居日
104	85,000円	1K	25.55㎡	2/29 退去予定
407	8(申)0円	1K	25.55㎡	1/28 退去予定
管理費 8,000円				

~~~設備概要~~~

- \*TVモニター付オートロック
- \*ダブルロック
- \*2口ガスシステムキッチン
- \*独立洗面台
- \*浴室換気暖房乾燥機
- \*ウォシュレット
- \*エアコン完備
- \*室内洗濯機排水パン
- \*エレベーター
- \*敷地内ごみ置き場(24時間ごみ捨て可)
- \*宅配BOX・メールBOX
- \*インターネット・wi-fi無料(C-five)
- \*他回線不可
- \*BS-CS
- \*CATV(J-COM)
- \*駐輪場(初回登録料3,000円)
- \*空き状況 要確認!



104号室 407号室

図面と現況が異なる場合は、現況優先と致します

新宿本店 新宿区新宿3-21-4新宿ニューワークビル1階  
 TEL: 03-6279-2032



みずべや  
水商売のお部屋



あずま通り店 新宿区歌舞伎町1-8-3良川ビル2階  
 TEL: 03-6205-5732



FOR RENT

## DIPS大山熊野町 701号室

東武東上線大山駅 徒歩8分

山手線池袋駅 徒歩20分

都営三田線板橋区役所前駅 徒歩16分

浴槽サイズ  
BIG 1216(広め)

角部屋

二面採光

TVモニター付  
オートロック共用部  
VR内見専有部  
VR内見浴室  
乾燥機ペット飼育可能  
犬・猫可(小型2匹まで)※保証金  
1ヶ月追加宅配  
ボックス付専有部のVR内見はマンション内の別タイプの別部屋です。  
間取り・建具の色等が実際の部屋と異なる場合があります。

※図面と現況が異なる場合は、現況を優先致します。

## 分譲賃貸マンション

|     |         |      |          |
|-----|---------|------|----------|
| 賃料  | 88,000円 | 管理費  | 10,000円  |
| 間取  | 1K      | 専有面積 | 壁芯25.53㎡ |
| 保証金 | 1ヵ月     | 礼金   | 0ヵ月      |
| 敷金  | 0ヵ月     | 更新料  | 1ヵ月      |

|       |                      |         |            |
|-------|----------------------|---------|------------|
| 住居表示  | 東京都板橋区熊野町 40番7号      |         |            |
| 建築構造  | 鉄筋コンクリート地上12階        | 所在階     | 7階         |
| 入居日   | 相談                   | 建物竣工    | 2016年5月    |
| 現況    | 居住中                  | 退去予定日   | 2024年2月18日 |
| ペット飼育 | 可能                   | くらしーど24 | 2年16,500円  |
| 火災保険料 | 少額短期保険<br>2年18,000円～ | 鍵交換代    | 22,000円    |

|    |        |        |         |       |         |              |
|----|--------|--------|---------|-------|---------|--------------|
| 設備 | オートロック | 温水洗浄便座 | エレベーター付 | 防音壁   | 独立洗面台付  | 宅配ボックス付      |
|    | ペット可   | エアコン付  | ワンルームキー | 防音防振壁 | 2口コンセント | Wi-Fiインターネット |

|    |                                                                                                                                                                                                                                                                                                                                                                                              |  |  |
|----|----------------------------------------------------------------------------------------------------------------------------------------------------------------------------------------------------------------------------------------------------------------------------------------------------------------------------------------------------------------------------------------------|--|--|
| 備考 | <ul style="list-style-type: none"> <li>■インターネット「Ucom光」(別途契約)</li> <li>■保証金は貸主受領時に全額償却されます。預かり金ではありません。退去時原状回復で借主が負担すべき費用の内、保証金の額までは貸主負担に変更することとし、借主への請求から差し引かれます。</li> <li>■保証会社必須 ■解約2ヶ月前予告 ■短期解約違約金有</li> <li>■ペット飼育の場合保証金1ヶ月追加</li> <li>■入居審査後、インターネット・電気・ガス・水道のご利用に関し、業者よりお電話させていただきます。</li> <li>■駐輪場・駐車場等の確認は共用部管理会社へお問い合わせください。</li> <li>■共用部管理会社：(株)日本コミュニティー 03-5366-1222</li> </ul> |  |  |
|----|----------------------------------------------------------------------------------------------------------------------------------------------------------------------------------------------------------------------------------------------------------------------------------------------------------------------------------------------------------------------------------------------|--|--|

|              |                   |         |
|--------------|-------------------|---------|
| 保証会社<br>第1候補 | 【初回】賃料+管理費合計の50%  | 49,000円 |
|              | 【月次】賃料+管理費合計の1.5% | 1,470円  |

新宿本店

新宿区新宿3-21-4新宿ニューワークビル1階  
TEL: 03-6279-2032みずばや  
水商売のお部屋

あずま通り店

新宿区歌舞伎町1-8-3良川ビル2階  
TEL: 03-6205-5732



|                     |                                                                                                                                                                                                                                                                 |               |                      |
|---------------------|-----------------------------------------------------------------------------------------------------------------------------------------------------------------------------------------------------------------------------------------------------------------|---------------|----------------------|
| SYFORME KOMAGOME II |                                                                                                                                                                                                                                                                 |               | 203                  |
| シーフォルムコマゴメツー        |                                                                                                                                                                                                                                                                 |               |                      |
| 賃料                  | 113,500円                                                                                                                                                                                                                                                        | 共益費           | 10,000円              |
| 敷金                  | 0カ月                                                                                                                                                                                                                                                             | 礼金            | 1カ月                  |
| 所在地                 | 東京都豊島区駒込6丁目 34-4                                                                                                                                                                                                                                                |               |                      |
| 交通                  | 南北線駒込駅 徒歩9分<br>南北線西ヶ原駅 徒歩9分<br>山手線駒込駅 徒歩10分                                                                                                                                                                                                                     |               |                      |
| 構造<br>階建            | 鉄筋コンクリート・5階建                                                                                                                                                                                                                                                    | 竣工            | 令和4年12月              |
| 間取り                 | 2K                                                                                                                                                                                                                                                              | 平米数           | 25.69㎡               |
| 契約                  | 普通借家契約                                                                                                                                                                                                                                                          | バルコニー面積       | 3.37㎡                |
| 期間                  | 2年                                                                                                                                                                                                                                                              | 解約<br>予告      | 2か月前<br>(大手法人の場合相談可) |
| 更新料                 | 1カ月                                                                                                                                                                                                                                                             | ペット           | 可能(敷金1ヶ月)            |
| 現況                  | 居住中                                                                                                                                                                                                                                                             | 入居日           | 予定<br>2024年03月下旬     |
| 解約日                 | 2024-03-15                                                                                                                                                                                                                                                      | 室内清掃<br>(退去時) | 52,800円              |
| 火災<br>保険            | 20,000円                                                                                                                                                                                                                                                         | 鍵交換代          | 27,500円              |
| 保証会社                | クレディセゾン<br>初回40%、以降10,000円/年(総賃料15万円以上:14,000円/年)~<br>外国籍の方:エポスGTNを利用。初回保証料60%、月額保証料2%、年間保証料無し                                                                                                                                                                  |               |                      |
| 入居者<br>サポート         | SYLAプレミアムクラブ加入 24,200円(税込)/2年<br>更新時より 26,400円(税込)/2年<br>◆内見開始予定日はITANDIをご確認ください                                                                                                                                                                                |               |                      |
| 備考                  | ◆お申込時、当社が運営するサービス「利回りくん」にも申込情報が登録されます。入居後、本登録を行う事ですぐにサービスを利用する事ができます。※本サービスの登録は無料です。<br>※指定引越し業者あり(スター引越しセンター)<br>ペット2匹迄可(小型犬または猫)<br>ペット飼育時敷金1ヶ月追加/2匹飼育時は退去時クリーニング費用11,000円追加<br>※洋室、キッチン、風呂、トイレ、洗面所、収納の写真は同じタイプの別部屋のもので、<br>※消費税等の税率が変動した場合には、変動後の税率により再計算する。 |               |                      |
| 設備                  | エレベーター、宅配ボックス、バルコニー、フローリング、エアコン、ネット使用料不要、システムキッチン、パ<br>ストイレ別、浴室乾燥機、シャワー、温水洗浄便座、洗面所独立、洗髪洗面化粧台、24時間換気システム、<br>クローゼット、シューズボックス、オートロック、モニター付きオートロック                                                                                                                 |               |                      |

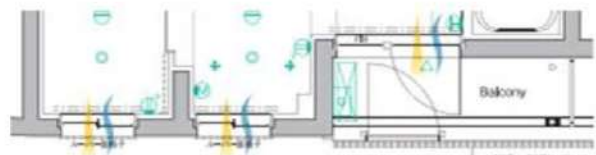
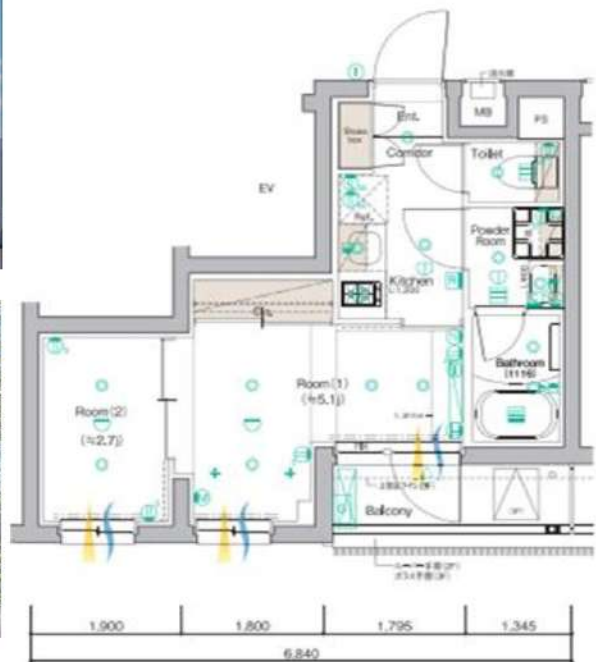


※指定引越し業者あり(スター引越しセンター)  
※本物件南側道路は平日(月曜~土曜)の15:00~18:00、日曜・祭  
日の13:00~18:00は車両通行止めとなります。緊急車両及びゴ  
ミ収集車を除く、バイク・自動車の通行が不可(自転車は可能)  
となるため、宅配物等が遅れる可能性があります。

利回りくん



特別優待サービス  
SYLA PREMIUM Club Off  
SYLA PREMIUM SUPPORT  
住まいの1ステップ先へご案内いたします。



※図面と相違する場合は現況を優先いたします。

新宿本店 新宿区新宿3-21-4新宿ニュータウンビル1階  
TEL: 03-6279-2032



みずべや  
水商売のお部屋



あずま通り店 新宿区歌舞伎町1-8-3良川ビル2階  
TEL: 03-6205-5732



# ビバリーホームズ西台Ⅲ

敷金**0**ヶ月、礼金**0**ヶ月

保証金**1**ヶ月 ※契約時全額償却

都営三田線

「西台」徒歩**9**分



|      |                   |               |    |   |         |
|------|-------------------|---------------|----|---|---------|
| 物件名称 | ビバリーホームズ西台Ⅲ 112号室 |               |    |   |         |
| 間取   | 2DK               |               |    |   |         |
| 賃貸条件 | 賃料                | 114,000       |    |   | 円/月     |
|      | 共益費               | 10,000円/月     |    |   |         |
|      | 敷金                | 無             | 礼金 | 無 | 保証金 1ヶ月 |
| 入居時期 | 空室                | 2024年2月下旬入居可能 |    |   |         |

|      |                 |     |     |    |   |
|------|-----------------|-----|-----|----|---|
| 物件所在 | 東京都板橋区高島平1-42-5 |     |     |    |   |
| 交通   | 都営三田線           | 西台  | 駅徒歩 | 9  | 分 |
|      | 都営三田線           | 高島平 | 駅徒歩 | 11 | 分 |

|                  |                                                                    |                                                     |                 |    |
|------------------|--------------------------------------------------------------------|-----------------------------------------------------|-----------------|----|
| 建物               | 構造・規模                                                              | 鉄筋コンクリート造<br>地上4階建                                  | 所在階             | 1階 |
|                  | 専有面積                                                               | 41.68                                               | m <sup>2</sup>  | 方位 |
| 竣工年月             | 2008年10月                                                           |                                                     |                 |    |
| 契約期間             | 普通賃貸借 2年(更新可)                                                      |                                                     |                 |    |
| 更新料              | 新賃料1ヶ月分                                                            | 更新事務手数料                                             | 新賃料0.275ヶ月分(税込) |    |
| 解約予告             | 2ヶ月前                                                               |                                                     |                 |    |
| 返却条件             | 有 1年未満の解約時総賃料1ヶ月分相当額                                               |                                                     |                 |    |
| 賃貸保証<br>及び契約     | 区分                                                                 | 必須 クレディセゾン、ルームバンクインシュア、他                            |                 |    |
|                  | 条件                                                                 | 初回保証料:家賃総額の50%、年間保証料:10,000円 ※<br>審査状況により内容変更となる場合有 |                 |    |
| 保証               | 貸主指定保険に加入                                                          | 2年                                                  | 20,000円         |    |
| 搬入換費用            | 25,300円(税込)                                                        |                                                     |                 |    |
| その他<br>初期費用      | 契約事務手数料:5,500円(税込)                                                 |                                                     |                 |    |
|                  | 24時間緊急サポート料:2年 16,500円(税込)※必須                                      |                                                     |                 |    |
| 退去時費用<br>(退去時精算) | ルームクリーニング費用:55,000円(税込)※㎡により金額変更となる場合有<br>設備機器清掃料:1台につき11,000円(税込) |                                                     |                 |    |
| 備考               | 管理:巡回<br>SOHO不可 事務所不可 楽器不可                                         |                                                     |                 |    |

※図面と現況が異なる場合、現況優先といたします。

|         |                             |         |                                                                                                                           |
|---------|-----------------------------|---------|---------------------------------------------------------------------------------------------------------------------------|
| 駐車場     | 有り<br>※空き要確認                | 設備      | オートロック、TVモニター付きインターホン、メールボックス、宅配ボックス、防犯カメラ、エレベーター、クローゼット、エアコン、敷地内ゴミ置き場、シューズボックス、フローリング、システムキッチン、2口ガスコンロ、独立洗面台、トイレ、室内洗濯機置場 |
| バイク置場   | 有り<br>※空き要確認                |         |                                                                                                                           |
| 駐輪場     | 有り<br>※空き要確認                |         |                                                                                                                           |
| 共有部管理会社 | 日本管財住宅管理(株) TEL03-5299-0858 | 利用の制限など | -                                                                                                                         |

※上記共有設備は空室状況が変わることがあります。最新の空室状況等は共有部管理会社へお問合せください。

**新宿本店** 新宿区新宿3-21-4新宿ニューターワビル1階  
TEL: 03-6279-2032



**みずばや**  
水商売のお部屋



**あずま通り店** 新宿区歌舞伎町1-8-3良川ビル2階  
TEL: 03-6205-5732



RENECAT導入済物件★消臭抗菌効果が半永久持続  
★家具・家電付賃貸へ変更可★すぐお住まいになれます

0805 号室 専有面積 25.33㎡

間取 1R

賃料 **115,000** 円/月

共益費 15,000 円/月

物件概要

所在地／ 東京都豊島区南池袋1丁目15-23  
 構造・規模／ 鉄筋コンクリート造 11階建  
 総戸数／ 69 戸  
 築年月／ 2015年12月25日  
 入居日／ 2024年02月19日

契約条件

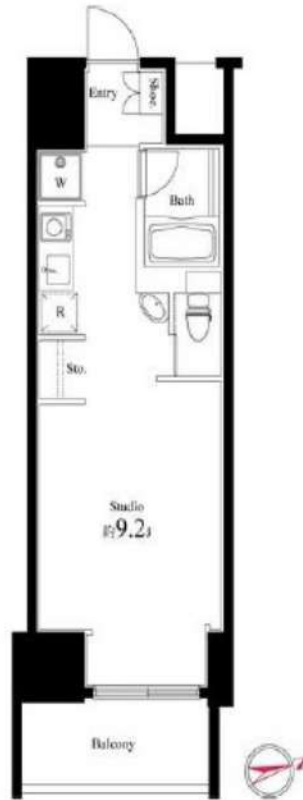
敷金0ヶ月・礼金0ヶ月

CH保証システム利用料:家賃総額55%(最低金額5.5万円)  
 24Hサポート料22,000円/1年・鍵交代代19,800円  
 室内抗菌処理代16,500円事務手数料5,500円  
 鍵追加の場合:22,000円/1本  
 当社指定賃貸入居者総合保険加入の事(別途費用)  
 ※賃料口座引落し(口座振替手数料:月額550円)  
 普通賃貸借1年契約(更新型)※  
 ※1、2回目の更新時5%の賃料改定あり。更新料は1回のみ。  
 2回目以降の更新料は無い為、安心して永くお住まいいただけます  
 ※指定電力会社(ラストワンマイル)  
 ※日本語不可NG

Access

JR山手線  
「池袋」駅徒歩 5分

JR山手線  
「目白」駅徒歩 6分



- ★自動お湯張り・追い焚き機能付バス
- ★雨天・冬は必須!浴室換気乾燥暖房機
- 収納便利なオープンクローゼット
- お洒落なダウンライト
- インターネット利用可(別途費用)
- BS・110°CS・CATV(別途費用)
- 駐輪場初回登録料3,300円/1台
- 駐車場(空き状況条件等含め、要詳細確認)
- 24時間受取可能宅配BOX
- ※バルコニーに洗濯物等、置くことは禁止

- デザイナーズ賃貸マンション
- TVモニター付オートロックシステム
- 共用部防犯カメラ設置
- 24時間マンションセキュリティ
- ダブルロック&ディンプルキー
- 床フローリング仕様
- 洋室エアコン標準装備
- オリジナルシステムキッチン
- 1口IHコンロ
- バスルームとトイレを独立

24時間安心サポート

設備のトラブルに24時間365日の受付体制

医療健康サービス 24

看護師が24時間365日ご相談に応じます。

新宿本店 新宿区新宿3-21-4新宿ニューターワビル1階  
TEL: 03-6279-2032



みずべや  
水商売のお部屋



あずま通り店 新宿区歌舞伎町1-8-3良川ビル2階  
TEL: 03-6205-5732



**RENECAT導入済物件★消臭抗菌効果が半永久持続**  
**★家具・家電付賃貸へ変更可★すぐお住まいになれます**

1001 号室 専有面積 53.60㎡

間取 1SLDK

賃料 **220,000** 円/月

共益費 20,000 円/月

**物件概要**

所在地／ 東京都豊島区南池袋1丁目15-23  
 構造・規模／ 鉄筋コンクリート造 11階建  
 総戸数／ 69 戸  
 築年月／ 2015年12月25日  
 入居日／ 2024年04月02日

**契約条件**

**保証金2ヶ月** (契約時償却)

CH保証システム利用料:家賃総額55%(最低金額5.5万円)  
 保証金契約時償却(保証金プランで契約の場合)  
 24Hサポート料22,000円/1年・鍵交換代19,800円  
 室内抗菌処理代16,500円事務手数料5,500円  
 鍵追加の場合:22,000円/1本  
 当社指定賃貸入居者総合保険加入の事(別途費用)  
 ※賃料口座引落し(口座振替手数料:月額550円)  
 普通賃貸借1年契約(更新型)※  
 ※1、2回目の更新時5%の賃料改定あり。更新料は1回のみ。  
 2回目以降の更新料は無い為、安心して永くお住まいいただけます  
 ※指定電力会社(ラストワンマイル)

**Access**

JR山手線  
**「池袋」** 駅徒歩 5分

JR山手線  
**「目白」** 駅徒歩 6分



**24時間安心サポート**

設備のトラブルに24時間365日の受付体制

**医療健康サービス 24**

看護師が24時間365日ご相談に応じます。

※例年通りお休みの場合は、即日発生をさせていただきます

- デザイナーズ賃貸マンション
- TVモニター付オートロックシステム
- 共用部防犯カメラ設置
- 24時間マンションセキュリティ
- ダブルロック&ディンプルキー
- 床フローリング仕様
- エアコン(ビルトイン1基・壁付1基)
- オリジナルシステムキッチン
- IH2口・RH1口コンロ(グリル付)
- バスルームとトイレを独立

- 自動お湯張り・追い焚き機能付バス
- 雨天・冬は必須!浴室換気乾燥暖房機
- お洒落なダウンライト
- インターネット利用可(別途費用)
- BS・110°CS・CATV(別途費用)
- 駐輪場初回登録料3,300円/1台
- 駐車場(空き状況条件等含め、要詳細確認)
- 24時間受取可能宅配BOX
- 2人入居可能・外国籍入居可能
- ◆バルコニーに物を置くことは禁止(洗濯物)



**新宿本店**

新宿区新宿3-21-4新宿ニュータワービル1階  
 TEL: 03-6279-2032



**みずべや**  
 水商売のお部屋



**あずま通り店**

新宿区歌舞伎町1-8-3良川ビル2階  
 TEL: 03-6205-5732