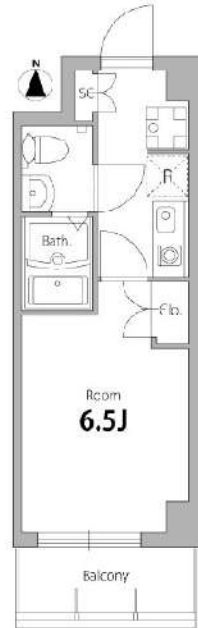


ル・ポール北加瀬 214

敷金ゼロ!
慶応大学まで徒歩圏内物件!



賃貸条件	賃料 敷金	65,000円 0ヶ月	共益費 礼金	12,000円 1ヶ月
所在地	神奈川県川崎市幸区北加瀬3丁目16-26			
交通	東急東横線「元住吉」駅 徒歩18分 南武線「平間」駅 徒歩19分 横須賀線「新川崎」駅 徒歩19分			
種別	賃貸マンション	構造	鉄筋コンクリート	
規模	地上3階建て/2階部分	間取	1K	
専有面積	21.55㎡	築年数	2014年9月	
入居可能日	相談(2024/3/17解約予定)	現況	居住中	
更新料	新賃料の1.5ヶ月	向き	南	
保険	18,000円(2年)	鍵交換代 ※税込	27,500円	
保証会社	※エポス ルームIDからの審査になります。 【ルームID】月額総賃料の50%/月次保証料、月額総賃料の1.5% 【ナップ】月額総賃料の50%/年間保証料10,000円/引落手数料550円(税込)			
費用	プレミアムデスク(税込/2年): 16,500円 害虫バリア(税込): 16,500円 契約時ルームクリーニング費用(税込): 44,000円			
必要書類	■審査時: 顔写真付き身分証・在籍証明 ■契約時: 無			
その他	ペット	不可	楽器	不可
	事務所	不可	法人	可
	駐輪場	330円/月(込)	バイク	有 満車
	駐車場	16,500円/月(込)	トランク ルーム	無
	先行	契約	インター ネット	別途契約 フレッツ光 (0120-116116)
備考	■短期解約違約金: 1年未満2カ月 ■解約予告: 2カ月前 ■バイク置き場大型相談可 ■駐車場利用時敷金1ヶ月有 ■プレミアム代の中に登録料4,400円(税込)を含みます。 ■本物件は電子契約となります。			
共用管理	臨港エステート株式会社 044-280-3451			

※写真は参考となります



ファミリーマート ニック
北加瀬三丁目店まで70m
ドラッグセიმス川崎矢上
店まで170m
ミニストップ 北加瀬店ま
で238m



※図面と現況が異なる場合は、現況優先となります。情報掲載日 2024/1/20

新宿本店 新宿区新宿3-21-4新宿ニューターワビル1階
TEL: 03-6279-2032



みずえばや
水商売のお部屋



あずま通り店 新宿区歌舞伎町1-8-3良川ビル2階
TEL: 03-6205-5732

物件名

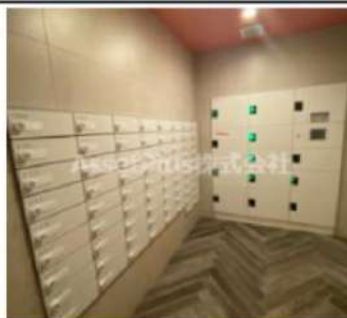
クラリッサ川崎グランデ 506

交通

京浜東北線「川崎」駅 徒歩9分

賃料

74,000円



ライフインフォメーション

米山ファッションビジネス専門学校…約100m(徒歩2分)、喜多方ラーメン坂内 川崎東田店…約239m(徒歩3分)、カフェ・ペロ一チエ 川崎新川通り店…約258m(徒歩4分)、業務スーパー 川崎駅前店…約351m(徒歩5分)、旭屋…約309m(徒歩4分)、まいばすけっと 川崎駅東店…約467m(徒歩6分)、ローソン 貝塚一丁目店…約195m(徒歩3分)、吉兆 川崎中央店…約139m(徒歩2分)、酵素美健センター川崎店…約101m(徒歩2分)

管理費	10,000円		
敷金	1ヶ月	礼金	1ヶ月
路線2	京急本線「京急川崎」駅 徒歩10分		
鍵交換代	22,000円	清掃費用	
保険	有 あそしあ少短19,500円 2年		
契約期間	2年	更新料	新賃料の1ヶ月
その他費用	Smile Support 24 : 22,000円		
保証会社	エルズサポート 月払費用総額の50%~ ※口座振替手数料: 月々440円/年間更新料: 10,000円※審査次第ではいえらぶ・クレディセゾンへ変更		

所在 神奈川県川崎市川崎区南町18-2

間取り	1R	専有面積	20.65㎡
向き	北西	築年月	2018年6月
構造	鉄筋コンクリート12階建/5階部分		
現況	居住中		
入居予定日	予定 2024年3月中旬		
退去日	2024/02/29		
管理会社	LifeStyle株式会社 03-6858-4127		

設備条件 オートロック、宅配ボックス、ゴミ出し24時間OK、エレベーター、システムキッチン、温水洗浄便座、浴室乾燥機、ペット相談、フローリング、バルコニー、シューズボックス、24時間換気システム、敷地内ごみ置き場、エアコン、地上デジ

備考

- ペット飼育可能な物件の場合、飼育時敷金+1ヶ月/償却
- 半年以内に解約の場合、0.5ヶ月分の短期解約違約金有
- クリーニング費用契約時支払い
- 物件内喫煙不可
- 空き予定の物件は先行契約
- 法人契約：諸条件相談可能
- ネット掲載：全媒体不可

※駐輪場・ネット環境等につきましては、上記建物管理会社へお問い合わせください。

※図面と現況が異なる場合は、現況優先となります。

新宿本店

新宿区新宿3-21-4新宿ニューターワビル1階
TEL: 03-6279-2032



みずべや
水商売のお部屋



あずま通り店

新宿区歌舞伎町1-8-3良川ビル2階
TEL: 03-6205-5732

ハーモニーレジデンス川崎#002 406

物件種別	間取り	賃料	管理費等
マンション	1K	74,500円	15,000円

セキュリティも室内設備も充実!ペットと暮らせる高級分譲賃貸マンション♪

セキュリティも室内設備も充実!ペットと暮らせる高級分譲賃貸マンション♪



※図面と異なる場合は現況を優先となります。

敷金/保証金	0円	礼金/権利金	74,500円
敷引/償却金	0円	更新料	1.5ヶ月(新賃料)
更新事務手数料			
その他費用			
物件所在地	神奈川県川崎市川崎区南町22-1		
交通	京浜東北線 川崎駅 徒歩10分 京急本線 京急川崎駅 徒歩13分 南武線 八丁畷駅 徒歩9分		
間取り詳細			
構造	鉄筋コンクリート 4階 / 14階建		
面積	20.61㎡	向き	北東
築年月	2016年10月	契約期間	普通借家契約 2年
退去日		入居時期	2024年4月1日
駐車場	駐輪場 バイク置き場		
設備	浴室乾燥, ガス給湯, バストイレ別, CS, シャワー, 2口コンロ, ガスキッチン, 温水洗浄便座, エアコン, 洗面所独立, 室内洗濯機置場, 押入, BS, モニタ付オートロック, システムキッチン, クローゼット, フローリング, トイレ有, ガスコンロ, ユニットバス, ガスコンロ設置済, バス有, シューズボックス, 洗面化粧台, TVインターホン, デザイナーズ, エレベーター, 外壁タイル張り, 宅配BOX		
入居諸条件	ペット可, 事務所不可, 二人入居可		
損害保険	要 22,000円(2年)		
保証会社	可 保証会社必須~50%(最低保証料5万円)		
備考	<ul style="list-style-type: none"> ■入居中サポート/21450円 ■抗菌代/17600円 ■事務手数料/11000円 ■保証会社必須~50%(最低保証料5万円) ■保険/22000円 ■鍵費用/22000円 ■契約期間(2年普借) ※違約金有 ☆AZPの賃料+1万円でスーパーゼロプラン適用★0 ■ペット飼育時条件有 		

新宿本店 新宿区新宿3-21-4新宿ニュータウンワビル1階
TEL: 03-6279-2032



みずえべや
水商売のお部屋



あずま通り店 新宿区歌舞伎町1-8-3良川ビル2階
TEL: 03-6205-5732

ラフィスタ宮崎台 410

物件種別	間取り	賃料	管理費等
マンション	1K	75,500円	15,000円

【Wi-Fiインターネット無料!※UCOM光】ペット可 高級分譲賃貸マンション

【Wi-Fiインターネット無料!※UCOM光】ペット可 高級分譲賃貸マンション

敷金/保証金	0円	礼金/権利金	0円
敷引/償却金	0円	更新料	1.5ヶ月(新賃料)
更新事務手数料			
その他費用			
物件所在地	神奈川県川崎市宮前区馬絹6丁目8-16		
交通	東急田園都市線 宮崎台駅 徒歩9分 東急田園都市線 宮前平駅 徒歩15分 東急田園都市線 梶が谷駅 徒歩24分		
間取り詳細			
構造	鉄筋コンクリート 4階 / 5階建		
面積	20.31㎡	向き	西
築年月	2016年11月	契約期間	普通借家契約 2年
退去日		入居時期	2024年3月29日
駐車場	駐輪場 バイク置き場		
設備	浴室乾燥, ガス給湯, バス・トイレ別, CS, シャワー, 2口コンロ, ガスキッチン, 温水洗浄便座, エアコン, 室内洗濯機置場, 押入, BS, CATV, モニタ付オートロック, システムキッチン, ネット使用料不要, クローゼット, フローリング, トイレ有, ガスコンロ, ユニットバス, バス有, シューズボックス, 洗面化粧台, TVインターホン, デザイナーズ, エレベーター, 外壁タイル張り, 宅配BOX		
入居諸条件	ペット可, 事務所不可, 二人入居可		
損害保険	要 23,000円(2年)		
保証会社	可 保証会社必須/～50%		
備考	■入居中サポート/21450円 ■抗菌代/17600円 ■事務手数料/11000円 ■保証会社必須/～50% ■保険/23000円 ■鍵費用/22000円 ■契約期間(2年普借)※違約金有☆AZPの賃料+1万円でスーパーゼロプラン適用★0 ■ペット飼育時条件有		

外観



その他



※図面と異なる場合は現況を優先となります。

間取り図



新宿本店 新宿区新宿3-21-4新宿ニュータワービル1階
TEL: 03-6279-2032



みずべや
水商売のお部屋



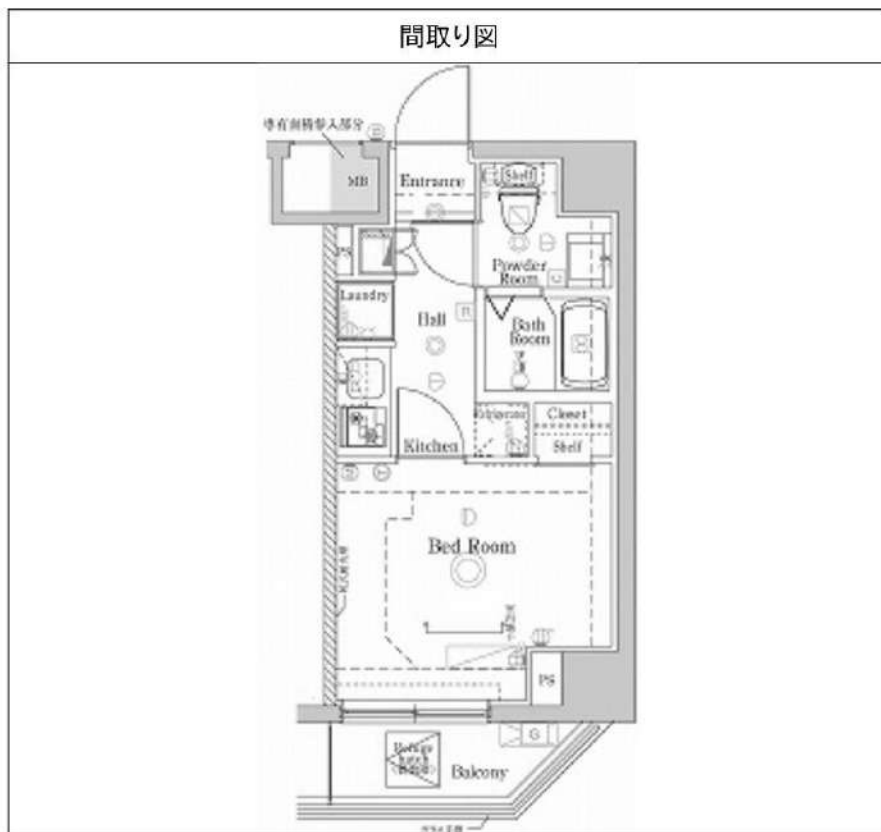
あずま通り店 新宿区歌舞伎町1-8-3良川ビル2階
TEL: 03-6205-5732

ラフィスタ川崎 V 803

物件種別	間取り	賃料	管理費等
マンション	1K	76,500円	15,000円

【Wi-Fiインターネット無料※シーファイブ】セキュリティ充実!ペット可 高級分譲賃貸マンション♪

【Wi-Fiインターネット無料※シーファイブ】セキュリティ充実!ペット可 高級分譲賃貸マンション♪



敷金/保証金	0円	礼金/権利金	0円
敷引/償却金	0円	更新料	1.5ヶ月(新賃料)
更新事務手数料			
その他費用			
物件所在地	神奈川県川崎市川崎区榎町7-10		
交通	京浜東北線 川崎駅 徒歩11分 京急本線 京急川崎駅 徒歩10分 南武線 川崎駅 徒歩11分		
間取り詳細			
構造	鉄筋コンクリート 8階 / 8階建		
面積	20.62㎡	向き	南西
築年月	2018年9月	契約期間	普通借家契約 2年
退去日		入居時期	2024年3月31日
駐車場	駐輪場 バイク置き場		
設備	24時間換気システム, 浴室乾燥, ガス給湯, バストイレ別, CS, シャワー, 2口コンロ, ガスキッチン, 漏水洗浄便座, エアコン, 室内洗濯機置場, 押入, BS, 人感照明センサー, モニタ付オートロック, シューズボックス, ネット使用料不要, クローゼット, フローリング, トイレ有, ガスコンロ, ユニットバス, バス有, システムキッチン, 洗面化粧台, TVインターホン, デザイナーズ, エレベーター, 外壁タイル張り, 宅配BOX		
入居諸条件	ペット可, 事務所不可, 二人入居可		
損害保険	要 23,000円(2年)		
保証会社	可 保証会社必須/～50%		
備考	■入居中サポート/21450円 ■抗菌代/17600円 ■事務手数料/11000円 ■保証会社必須/～50% ■保険/23000円 ■鍵費用/22000円 ■契約期間(2年普借)※違約金有☆AZPの賃料+1万円でスーパーゼロプラン適用★0 ■ペット飼育時条件有		

※図面と異なる場合は現況を優先となります。

新宿本店 新宿区新宿3-21-4新宿ニュータウンビル1階
TEL: 03-6279-2032



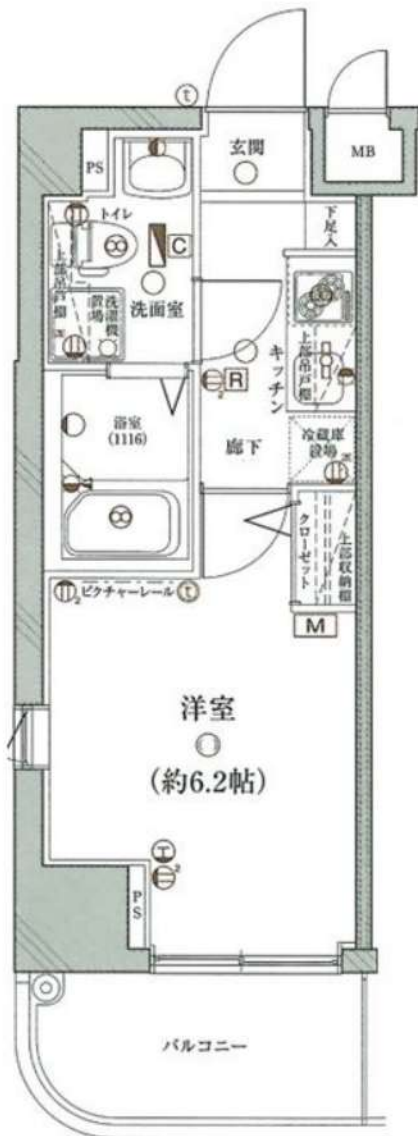
みずべや
水商売のお部屋



あずま通り店 新宿区歌舞伎町1-8-3良川ビル2階
TEL: 03-6205-5732

物件種目	分譲賃貸マンション		
最寄駅	武蔵中原		
タイプ	1K		
賃料	304号室 80,000円		
敷金	無	礼金	1ヶ月
保証会社	エボスRoomID 初回40% 月次保証料：1%/月		
名称	ディアレイシャス武蔵中原		
管理費等	5,000円		
契約期間	2年間		
所在地	神奈川県川崎市中原区上小田中6-11-5		
交通	JR南武線「武蔵中原」駅 徒歩5分 JR「武蔵小杉」駅 徒歩19分		
建物構造	RC造（鉄筋コンクリート造）地上10階建て		
専有面積	Dtype 21.17㎡（バルコニー 4.06㎡）		
築年月	平成24年8月	総戸数	43戸
現況	2月10日退す	入居日	2月下旬
設備等	TVモニター付きインターホン、エアコン、バス・トイレ別、浴室乾燥機、BSアンテナ、CSアンテナ、システムキッチン、ガスコンロ、フローリング、室内洗濯機置場、バルコニー、宅配ボックス、メールボックス、ペット飼育可（小型犬・猫1匹まで敷金2ヶ月退去時償却）、バイク置場、駐輪場 お問い合わせ：エム・シー・サービス TEL03-3724-8930		
備考	火災保険2年：18,000円 種交換費用：38,500円税込 くらしーど24（緊急対応サービス）2年：16,500円（必着） 契約時クリーニング代：55,000円税込 契約事務手数料：3,300円税込 1年未満短期解約違約金（1ヶ月）：総賃料1ヶ月分 更新料：新賃料1ヶ月		
※図面と現況とが相違ある場合は現況を優先します。			

☆ 設備充実の分譲賃貸マンション ☆



◎おすすめポイント◎

- ★安全な鉄筋コンクリート造★
- ★女性も安心オートロック★
- ★ダブルディンプルキー★
- ★エレベーター 宅配BOX★
- ★バス・トイレ別 独立洗面台★

☆敷金0円キャンペーン☆

GTN

Global Trust Networks



ペット飼育可能！
（小型犬・猫いすれか1匹まで）
※敷金2ヶ月退去時償却



Dear Reicious
MUSASHI-NAKAHARA



新宿本店

新宿区新宿3-21-4新宿ニューターワビル1階
TEL：03-6279-2032



みずべや
水商売のお部屋

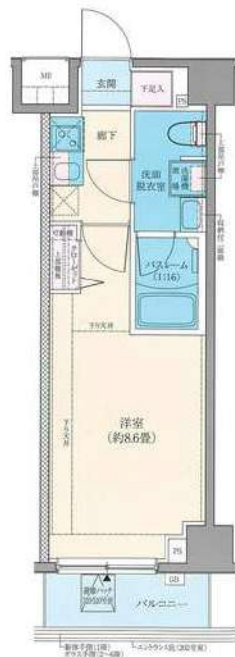
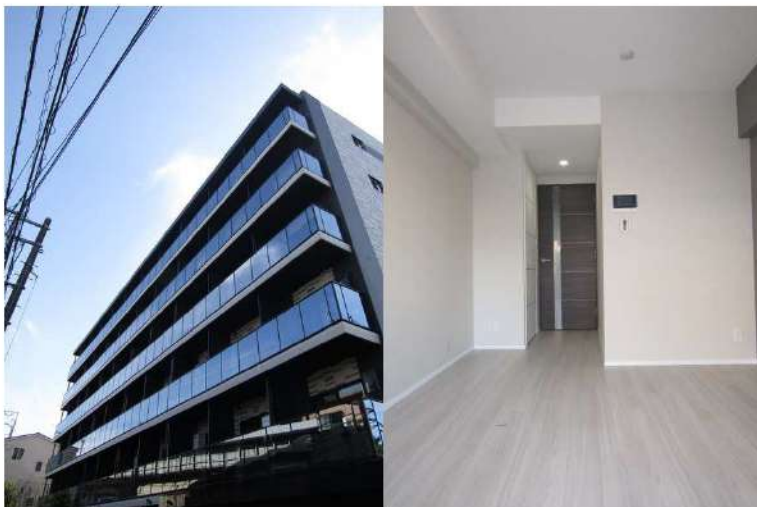


あずま通り店

新宿区歌舞伎町1-8-3良川ビル2階
TEL：03-6205-5732

ロアール元住吉

号室	賃料
204	82,000円



管理費	10,000円		
敷金	0ヶ月	礼金	1ヶ月
所在地	神奈川県川崎市中原区 木月4丁目47-5		
交通	東急目黒線 元住吉 徒歩12分 東急東横線 元住吉 徒歩12分 グリーンライン 日吉 徒歩17分		
構造	鉄筋コンクリート(RC造) 6階建		
専有面積	25.52㎡	開口部方位	東
総戸数	63戸	間取り	1K
築年月	2023/05	契約期間	2年
入居日	03/10 02/18退去		
設備等	都市ガス, 公共下水, 宅配BOX, 浴室乾燥機, ペット相談, ガスコンロ, システムキッチン, コンロ2口, エレベーター, エアコン, 外国人相談, 独立洗面台, 防犯カメラ, 温水洗浄便座, ルームシェア相談, 光ファイバー, 各居室照明, モニタ付オートロック, 24時間ゴミ出し可		
備考	インターネット使用(工事を含む)、BS・CS・CATVの視聴には別途料金が発生する場合があります。 駐輪場、バイク置場、駐車場等の料金、共用部の設備については建物管理会社へお問合せ下さい。 鍵交換料: 27,500円(税込) 解約予告: 1ヶ月前		

★保証会社利用必須★

保証会社：日本トラストコーポレーション保証
初回保証料：総賃料の80%+月額保証料：総賃料の1%
※その他の保証会社をご利用いただく場合がございます。

◇火災保険17,000円～

◆クリーニング費用55,000円(税込) ※退去時に別途支払

《契約時の必要書類》

申込人：身分証のカラーコピー・住民票
入居者：顔写真付き身分証のカラーコピー(もしくは住民票+顔写真)

図面が現状と異なる場合は現状優先とします。
更新料:新賃料の1ヶ月分

新宿本店

新宿区新宿3-21-4新宿ニュータウンビル1階
TEL: 03-6279-2032



みずばや
水商売のお部屋



あずま通り店

新宿区歌舞伎町1-8-3良川ビル2階
TEL: 03-6205-5732

RENECAT導入済物件★消臭抗菌効果が半永久持続
★家具・家電付賃貸へ変更可★すぐお住まいになれます

0612 号室 専有面積 20.44㎡

間取 1K

賃料 85,000 円/月

共益費 15,000 円/月

物件概要

所在地/ 神奈川県川崎市中原区中丸子246-1
構造・規模/ 鉄筋コンクリート造 6階建
総戸数/ 185 戸
築年月/ 2016年06月01日
入居日/ 2024年02月08日

契約条件

敷金0ヶ月・礼金0ヶ月

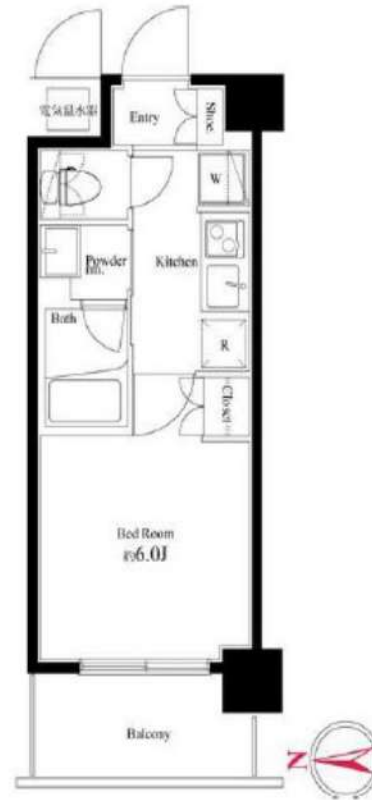
SC保証システム利用料:家賃総額55%(最低金額5.5万円)
保証人有プラン:家賃総額の30%(最低金額3万円)
24Hサポート料22,000円/1年・鍵交換代19,800円
室内抗菌処理代16,500円事務手数料5,500円
当社指定火災保険(ジック)加入の事(別途費用)
※賃料口座引落し(口座振替手数料有)
普通賃貸借1年契約(更新型)※
※1、2回目の更新時5%の賃料改定あり。更新料は1回のみ。
2回目以降の更新料は無い為、安心して永くお住まいいただけます
※オール電化

Access

東急東横線
「武蔵小杉」 駅徒歩 10分



湘南新宿ライン
「武蔵小杉」 駅徒歩 6分



- スタイリッシュな外観タイル貼り
- 24時間マンションセキュリティ
- 共用部防犯カメラ設置
- カラーTVモニター付オートロック
- 天井埋込型スピーカー(Bluetooth)
- 洋室エアコン標準装備
- オリジナルシステムキッチン
- 2口IHコンロ
- バスルームとトイレを独立
- 温水シャワートイレ
- 玄関に全身が映せる姿見ミラー
- ★雨天・冬は必須!浴室換気乾燥暖房機
- 収納便利なクローゼット
- トール型シューズBOX
- インターネット利用可(別途費用)
- BS/110°CS(別途費用)
- 機械式駐車場(空き条件等含め要確認)
- バイク置場(空き条件等含め要詳細確認)
- 駐輪場(空き条件等含め要詳細確認)
- ペット可(敷金1ヶ月追加)1匹小型のみ



3Dヴァーチャル
614号室

24時間安心サポート

設備のトラブルに24時間365日の受付体制

医療健康サービス 24

看護師が24時間365日ご相談に応じます。

※図面と現況が異なる場合、現況優先とさせていただきます。
※退去時清掃費用、更新時更新費用等がございます。

新宿本店 新宿区新宿3-21-4新宿ニューワールドビル1階
TEL: 03-6279-2032



みずびや
水商売のお部屋



あずま通り店 新宿区歌舞伎町1-8-3長川ビル2階
TEL: 03-6205-5732

ルールル川崎中丸子参番館 610

物件種別	間取り	賃料	管理費等
マンション	1K	85,500円	6,500円

敷金/保証金	0円	礼金/権利金	85,500円
敷引/償却金		更新料	1ヶ月(新賃料)
更新事務手数料	0円		
その他費用	[一時金]TFDclub: 17,000円, 鍵交換費用: 16,500円		
物件所在地	神奈川県川崎市中原区中丸子592 3		
交通	南武線 平間駅 徒歩7分 横須賀線 武蔵小杉駅 徒歩19分 横須賀線 武蔵小杉駅 徒歩19分		
間取り詳細	6階: 洋室 7.50畳, K 1.50畳		
構造	鉄筋コンクリート 6階 / 7階建		
面積	25.52㎡	向き	南
築年月	2022年2月下旬	契約期間	普通借家契約 2年
退去日	2024年2月23日	入居時期	2024年3月上旬
駐車場	駐輪場		
設備	24時間換気システム, 2口コンロ, BS, CATV, CS, TVインターホン, エアコン, ガスコンロ設置済, ガス給湯, クローゼット, システムキッチン, バス・トイレ別, フローリング, 火災報知機, 光ファイバー, 室内洗濯機置場, 洗面所独立, 全室照明付き, 浴室乾燥, 浴室暖房, 24時間ゴミ出し可, エレベーター, 宅配BOX, 敷地内ゴミ置き場		
入居諸条件			
損害保険	要 全管協少額短期保険株式会社 18,000円 (2年)		
保証会社	必須 初回保証料30%(家賃+管理費)年間保証料10,000円 ※学生初回保証料9,000円		
備考			

24時間緊急通報システム, 2F以上, オートロック, ダブルディンプルキー, ダブルロック, ディンプルキー, モニタ付オートロック, 外壁タイル張り, 分譲タイプ, 防犯カメラ, 管理室, メールボックス, セキュリティ会社加入済

外観

その他



新宿本店 新宿区新宿3-21-4新宿ニュータワービル1階
TEL: 03-6279-2032



みずべや
水商売のお部屋



あずま通り店 新宿区歌舞伎町1-8-3良川ビル2階
TEL: 03-6205-5732

賃貸マンション



★ペット飼育可能（大型犬・猫・多頭飼い可）/Wi-Fi無料



物件名 GENOVIA川崎Ⅲ
804号室 Dtype

ビューン読み放題!

賃料 156,000円

交通 東海道本線（東日本）「川崎」駅 徒歩 9分
京急本線「八丁畷」駅 徒歩 9分
南武線「川崎」駅 徒歩 9分

★1/25 写真更新!



- ペット飼育可(大型犬・猫・多頭飼い可)
 - 追い焚き・浴室乾燥機付き
 - 温水洗浄便座(BT別)
 - 独立洗面台完備
 - 3口ガスシステムキッチン
 - 契約金カード決済可(VISA Masterのみ)
 - 電子契約有
 - 防犯カメラ、オートロック
 - 宅配ボックス
 - 二人入居・外国籍相談可能
- ※ペット飼育の場合敷金1ヵ月追加(解約時償却)。※図面と現況が異なる場合は現況を優先致します。

所在地	神奈川県川崎市川崎区小川町11番地9		管理費等	管理費 15,000円	
所在階	8階	向き	北東	敷金/礼金	敷金: 0ヵ月 礼金: 0ヵ月
専有面積	44.01㎡	バルコニー	5.55㎡	入居時期	2024年4月下旬 (2024年3月31日 退去予定)
間取詳細	1LDK		契約期間	普通借家契約2年(更新料:新賃料1ヵ月)	
構造	鉄筋コンクリート造 地上階数 14階		駐車場	無	
築年月	2022年2月		駐輪場	自転車:無料(要登録) バイク:要確認(敷金1ヵ月)	
			その他費用	・保証会社必須 一着手「RBI」初回保証料:40%(ペット飼育時60%) 外国籍:80%+外国籍サポート年額10,800円 (※審査により変更有・要確認) ★RBI安心サポート: 家賃保証月額料金+家財保険+家賃引落手数料+mamorocca 一全て付帯して2,700円/月(税込) 二着手「要相談」 ・ル・リノベーション費用49,500円(税込) ・経交換費用55,000円(税込)【任意】 ・消臭抗菌剤費用11,000円(税込)【任意】 ・火災保険料→保証会社により変化 ※1年未満短期解約適用金有、資料+管理費合計額 (法人の場合相談可) ※解約予告2ヶ月前(法人の場合相談可)	
			必要書類	《個人契約》 契約者:保険証7-3031-、顔写真付き身分証明書7-3031-、家賃引落口座、銀行印 緊急連絡先:身分証明書7-3031- 保証人:連帯保証人随約書・印鑑証明書・保険証7-3031-、顔写真付き身分証明書7-3031- 《法人契約》 契約者:会社簿本・印鑑証明書/入居者:保険証7-3031-、顔写真付き身分証明書7-3031- 保証人:印鑑証明書・保険証7-3031-、顔写真付き身分証明書7-3031- ※審査の内容によって収入の証明できる書類を提出して頂く場合があります。	

新宿本店 新宿区新宿3-21-4新宿ニュータウンビル1階
TEL:03-6279-2032



みずぺや
水商売のお部屋



あずま通り店 新宿区歌舞伎町1-8-3良川ビル2階
TEL:03-6205-5732