

RENECAT導入済物件★消臭抗菌効果が半永久持続
★家具・家電付賃貸へ変更可★すぐお住まいになれます

1102 号室 専有面積 21.55㎡

間取 1K

賃料 **82,000** 円/月

共益費 15,000 円/月

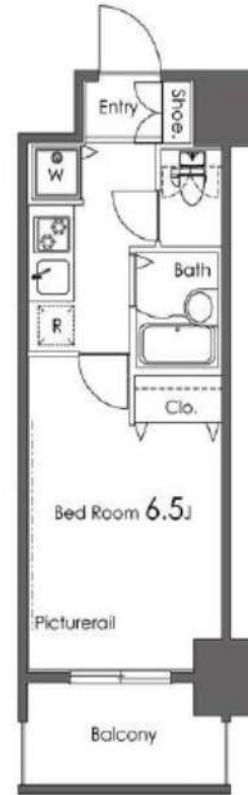
物件概要

所在地／ 東京都中央区東日本橋3丁目5-6
構造・規模／ 鉄骨鉄筋コンクリート造 13階建
総戸数／ 48 戸
築年月／ 2003年04月22日
入居日／ 2024年02月01日

契約条件

敷金0ヶ月・礼金0ヶ月

CH保証システム利用料:家賃総額55%(最低金額5.5万円)
24Hサポート料22,000円/1年・鍵交換代19,800円
室内抗菌処理代16,500円事務手数料5,500円
当社指定賃貸入居者総合保険加入の事(別途費用)
※賃料口座引落し(口座振替手数料:月額550円)
普通賃貸借1年契約(更新型)※
※1、2回目の更新時5%の賃料改定あり。更新料は1回のみ。
2回目以降の更新料は無い為、安心して永くお住まいいただけます
※風・ホ・民泊不可
※アクセントクロスの色は変更する場合がございます



24時間安心サポート

設備のトラブルに24時間365日の受付体制

医療健康サービス 24

看護師が24時間365日ご相談に応じます。

※図面と現況が異なる場合、現況優先とさせていただきます。
※退去時清掃費用、更新時更新費用等がございます。

Access

都営浅草線
「東日本橋」 駅徒歩 1分

東京メトロ日比谷線
「小伝馬町」 駅徒歩 6分

- タイル貼りの美しい外観
- TVモニター付オートロックシステム
- 防犯窓付エレベーター
- 安心なディンプルキー採用
- 玄関人感センサー付ライト
- 床フローリング仕様
- 洋室エアコン標準装備
- オリジナルシステムキッチン
- 2口ガスコンロ
- バスルームとトイレを独立
- ★雨の日も便利な浴室換気乾燥機
- ★ネット使い放題(アルテリアネット)
- ↑速度等詳細はTEL0120-359-841
- ピクチャーレール
- トール型シューズBOX
- シャワートイレ
- 24時間受取可能宅配BOX
- 敷地内ゴミ置き場
- 駐輪場:登録料3,300円
- 2人入居・外国籍入居可能・海外審査可能



新宿本店

新宿区新宿3-21-4新宿ニュータワービル1階
TEL: 03-6279-2032



みずべや
水商売のお部屋



あずま通り店

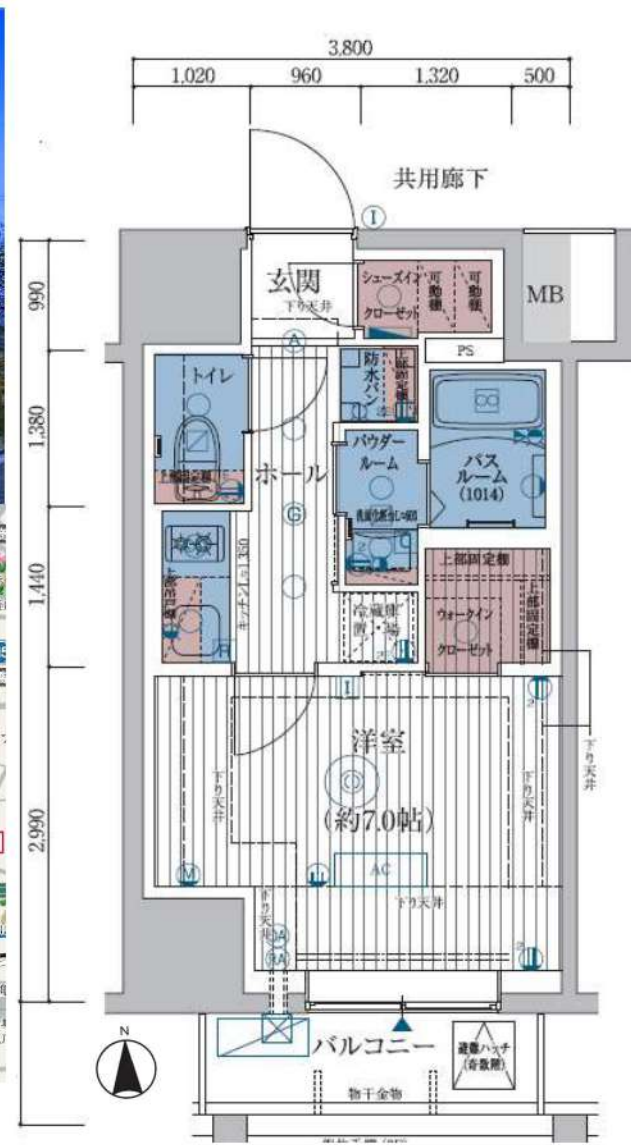
新宿区歌舞伎町1-8-3良川ビル2階
TEL: 03-6205-5732



駅から物件までの間に
商店街有!!

ホテルライクな
内廊下設計)

安心防犯マンション
監視カメラ12台設置



※室内については、現況を優先します

ucom光【インターネット】Wi-Fi 完備

配線スッキリ Wi-Fi	すぐ使える 契約不要	入居者無料 0円	最大 1Gbps
-----------------	---------------	-------------	-------------

種別	分譲デザイナーズマンション	
物件	ESTEM COURT KAMEIDO TOKYO EAST	1402 号室
賃料	93,800 円	
共益費	10,200 円	専有 25.84 m ²
敷金	1 ヶ月分	礼金: 1 ヶ月分
住所	江東区亀戸4-20-12	
交通	JR総武線「亀戸駅」徒歩8分	
建物	鉄筋コンクリート造・地上15階建総戸数92戸	
契約時事務手数料	1万円(税込)	
駐車	自転車92台(月額500円)・ミニバイク月額2千円	平面駐車場 月額23,000円
保証会社加入必須	解約2ヶ月前予告、解約時月割り。更新料、新賃料の1ヶ月分	
竣工	2020年10月20日	
契約期間	2年	
火災保険	18,000円(2年契約)	
ペット飼育の場合	・飼育料500円(月額) ・退去時に消毒代2万円(税別)必要 ・室内クリーニング代契約時先払い	
エステム安心クラブ	入会金6千円(別途消費税・契約時) エステム安心クラブ月額800円(別途消費税・月額)	
室内クリーニング代	62,500円(別途消費税) →退去時に敷金から相殺とする	
鍵交換代	30,000円(別途消費税)契約時先払い。	
退去時期	相談(即入居可)	
入居時期	相談(即入居可)	
エアコンクリーニング代	12,000円(税別/退去時)	
短期解約違約金	無し	

★Wi-fi無料(UCOM光)

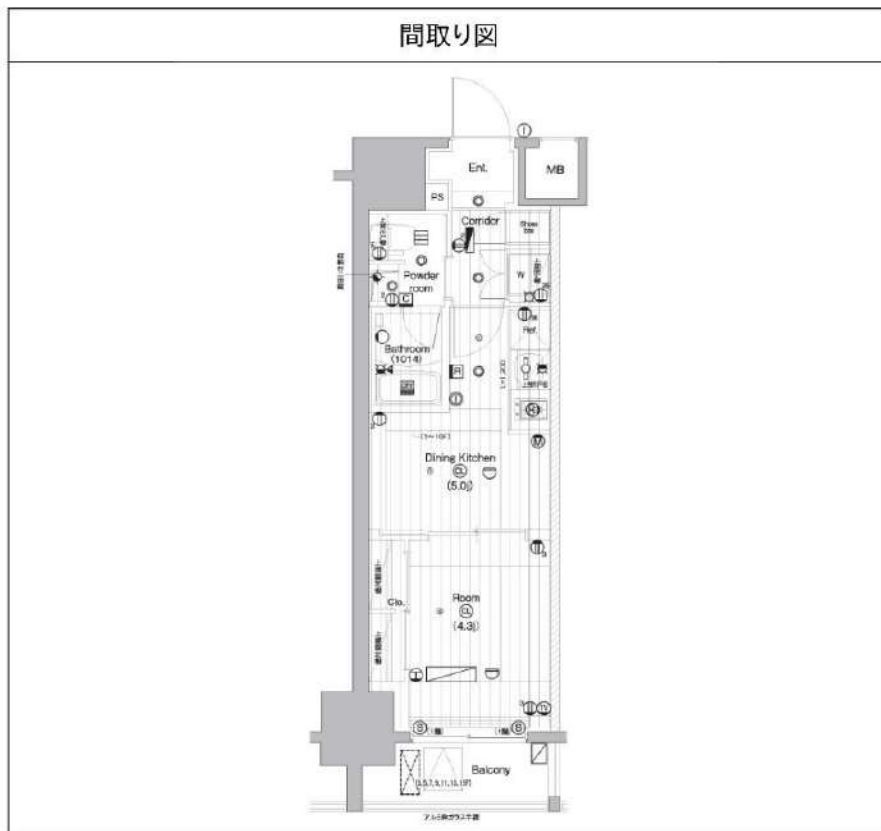
- ☆亀戸十三間通り商店街 徒歩2分
- ☆スーパー(カズン)徒歩2分☆コンビニ(ファミリーマート)徒歩4分
- ☆24時間ジム(エタムフィットネス)徒歩6分
- ☆駅前にアトレ、ドンキホーテ有☆銭湯(隆乃湯)徒歩6分
- ★ペット可(小型犬2匹まで)★2人入居可
- ★独立洗面台★宅配ボックス有★民泊禁止
- ★セントラル警備保障★住戸がブルック★防犯カメラ12台
- ★浴室暖房乾燥機★玄関オートライト★ディンプルキー
- ★24時間換気システム★24時間ゴミ出し可★シャワートレ
- ★バス・トイレ別★室内洗濯機置場★モーター付インターフォン
- 電気・都市ガス、上下水道、オートロック、2ロガスコロ

PREMIUM CUBE 亀戸 403

物件種別	間取り	賃料	管理費等
マンション	1DK	99,500円	15,000円

**【インターネット無料※シーファイブ】ペット2匹飼育可 高級分譲
デザイナーズ お買い物環境が充実★**

【インターネット無料※シーファイブ】ペット2匹飼育可 高級分譲デザイナーズ お買い物環境が充実★



敷金/保証金	0円	礼金/権利金	0円
敷引/償却金	0円	更新料	1.5ヶ月(新賃料)
更新事務手数料			
その他費用			
物件所在地	東京都江東区亀戸3丁目47-11		
交通	中央・総武線各停 亀戸駅 徒歩8分 東京メトロ半蔵門線 錦糸町駅 徒歩18分 都営浅草線 押上駅 徒歩20分		
間取り詳細	洋室 4.30畳		
構造	鉄筋コンクリート 4階 / 15階建		
面積	26.95㎡	向き	東
築年月	2022年11月	契約期間	普通借家契約 2年
退去日		入居時期	2024年3月15日
駐車場	バイク置き場		
設備	浴室乾燥、ガス給湯、バス・トイレ別、CS、シャワー、2口コンロ、ガスキッチン、温水洗浄便座、エアコン、室内洗濯機置場、押入、BS、モニターオートロック、システムキッチン、ネット使用料不要、クローゼット、フローリング、トイレ有、ガスコンロ、防犯ガラス、ユニットバス、バス有、シューズボックス、洗面化粧台、TVインターホン、デザイナーズ、エレベーター、外壁タイル張り、宅配BOX、防犯カメラ		
入居諸条件	ペット可、事務所不可、二人入居可		
損害保険	要 23,000円(2年)		
保証会社	必須 保証会社必須/～50%		
備考	■入居中サポート/21450円 ■抗菌代/17600円 ■事務手数料/11000円 ■保証会社必須/～50% ■保険/23000円 ■鍵費用/22000円 ■契約期間(2年普借)※違約金有☆AZPの賃料+1万円でスーパーゼロプラン適用★0 ■ペット飼育時条件有		

※図面と異なる場合は現況を優先となります。

新宿本店

新宿区新宿3-21-4新宿ニュータワービル1階
TEL: 03-6279-2032



みずぺや
水商売のお部屋



あずま通り店

新宿区歌舞伎町1-8-3良川ビル2階
TEL: 03-6205-5732

ハーモニーレジデンス日本橋EAST 502

物件種別	間取り	賃料	管理費等
マンション	1R	99,500円	15,000円

セキュリティも室内設備も充実!ペット可 高級分譲賃貸マンション



セキュリティも室内設備も充実!ペット可 高級分譲賃貸マンション♪



外観

その他



間取り図

※図面と異なる場合は現況を優先となります。

敷金/保証金	99,500円	礼金/権利金	99,500円
敷引/償却金	99,500円	更新料	1ヶ月(新賃料)
更新事務手数料			
その他費用			
物件所在地	東京都中央区日本橋箱崎町7番10		
交通	東京メトロ半蔵門線 水天宮前駅 徒歩5分 東京メトロ日比谷線 茅場町駅 徒歩6分 都営浅草線 人形町駅 徒歩11分		
間取り詳細			
構造	鉄筋コンクリート 5階 / 10階建		
面積	25.44㎡	向き	南東
築年月	2015年3月	契約期間	普通借家契約 1年
退去日		入居時期	2024年3月14日
駐車場	駐輪場		
設備	浴室乾燥, ガス給湯, バス・トイレ別, CS, シャワー, 2口コンロ, ガスキッチン, 温水洗浄便座, エアコン, 洗面所独立, 室内洗濯機置場, 押入, BS, モニタ付オートロック, シューズボックス, クローゼット, フローリング, トイレ有, ガスコンロ, ユニットバス, バス有, システムキッチン, 洗面化粧台, TVインターホン, デザイナーズ, エレベーター, 外壁タイル張り, 宅配BOX		
入居諸条件	ペット可, 事務所不可, 二人入居可		
損害保険	要 13,000円 (1年)		
保証会社	必須 保証会社必須~50%(最低保証料5万円)		
備考	■入居中サポート/21450円 ■抗菌代/17600円 ■事務手数料/11000円 ■保証会社必須~50%(最低保証料5万円) ■保険/13000円 ■鍵費用/22000円 ■契約期間(1年普借) ※違約金有 ■賃料/更新2回まで賃料5%増額規定あり ■更新料/初回のみ(更新事務手数料別途) ■ペット飼育時条件有		

新宿本店 新宿区新宿3-21-4新宿ニュータワービル1階
TEL: 03-6279-2032



みずべや
水商売のお部屋



あずま通り店 新宿区歌舞伎町1-8-3良川ビル2階
TEL: 03-6205-5732

RENECAT導入済物件★消臭抗菌効果が半永久持続
★家具・家電付賃貸へ変更可★すぐお住まいになれます

0705 号室 専有面積 25.64㎡

間取 1K

賃料 **100,000** 円/月

共益費 15,000 円/月

物件概要

所在地／ 東京都江東区永代1丁目13-5
構造・規模／ 鉄筋コンクリート造 14階建
総戸数／ 64 戸
築年月／ 2014年01月06日
入居日／ 2024年03月15日

契約条件

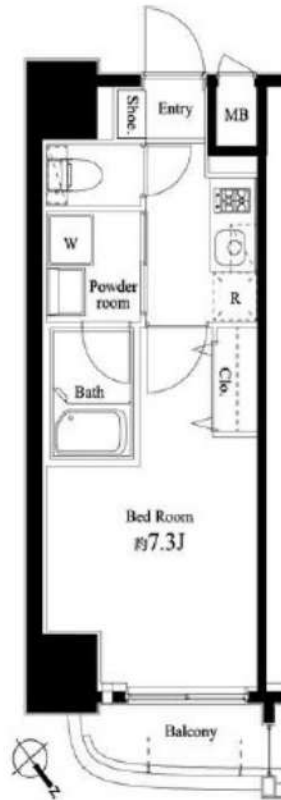
敷金0ヶ月・礼金0ヶ月

SC保証システム利用料:家賃総額55%(最低金額5.5万円)
保証人有りプラン:家賃総額の30%(最低金額3万円)
24Hサポート料22,000円/1年・鍵交換代19,800円
室内抗菌処理代16,500円事務手数料5,500円
当社指定火災保険(ジック)加入の事(別途費用)
※賃料口座引落し(口座振替手数料別途費用有)
普通賃貸借1年契約(更新型)※
※1、2回目の更新時5%の賃料改定あり。更新料は1回のみ。
2回目以降の更新料は無い為、安心して永くお住まいいただけます

Access

東京メトロ東西線
「門前仲町」 駅徒歩 6分

都営大江戸線
「門前仲町」 駅徒歩 6分



- ★雨の日も便利な浴室換気暖房乾燥機
- パウダールーム洗面台
- 収納便利なクローゼット
- インターネット利用可能(別途費用)
- 24時間受取可能宅配BOX
- 駐輪場(空き状況条件等、要確認)
- バイク置場(空き条件等含め要詳細確認)
- ペット可:別途敷金1ヶ月小型1匹まで
- 2人入居可能・外国籍入居可能
- 海外審査可能

- タイル貼りの美しい外観
- TVモニター付オートロック
- 共用部・エレベーター防犯カメラ
- 24時間セキュリティシステム
- ダブルロック&高精度シリンダーキー
- 防犯窓センサー付
- 床フローリング仕様
- 洋室エアコン標準装備
- システム2口ガスキッチン
- オートストップ機能付きバス



24時間安心サポート

設備のトラブルに24時間365日の受付体制

医療健康サービス 24

看護師が24時間365日ご相談に応じます。

※図面と現況が異なる場合、現況優先とさせていただきます。
※退去時清掃費用、更新時更新費用等がございます。

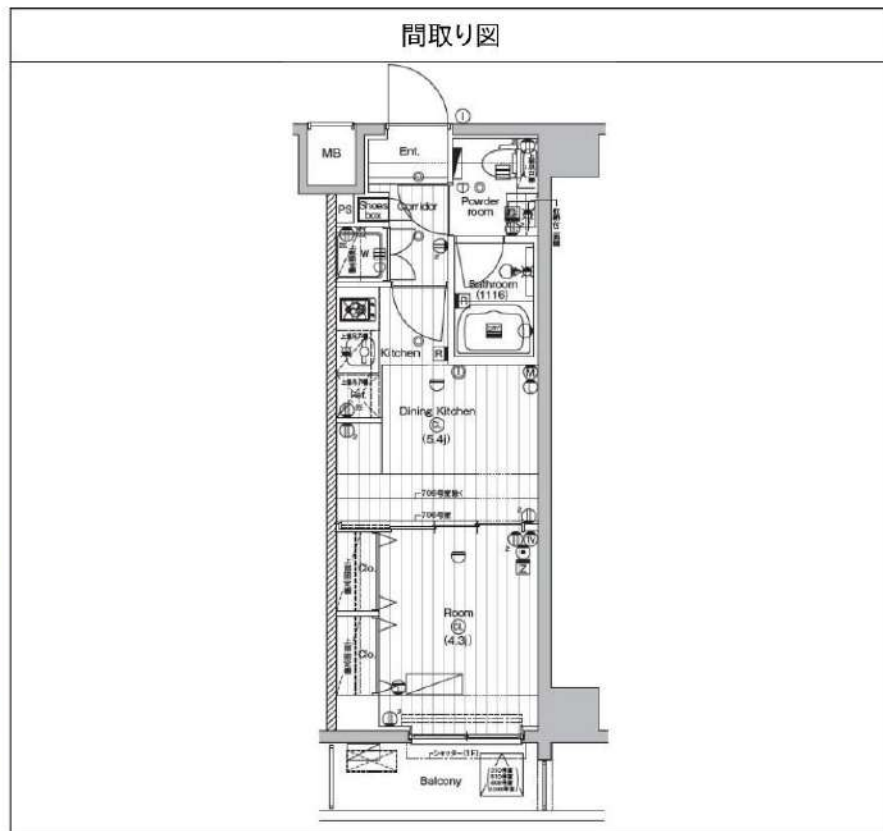


ザ・プレミアムキューブG潮見 210

物件種別	間取り	賃料	管理費等
マンション	1DK	103,000円	15,000円

共用部に貴重なルーフトラス&ドッグラン付き物件! [Wi-Fiインターネット無料! ※シーファイブ] ペット2匹飼育可能 高級分譲賃貸マンション!

共用部に貴重なルーフトラス&ドッグラン付き物件! [Wi-Fiインターネット無料! ※シーファイブ] ペット2匹飼育可能 高級分譲賃貸マンション!



敷金/保証金	0円	礼金/権利金	103,000円
敷引/償却金	0円	更新料	1.5ヶ月 (新賃料)
更新事務手数料			
その他費用			
物件所在地	東京都江東区潮見2丁目10-25		
交通	京葉線 潮見駅 徒歩5分 東京メトロ有楽町線 辰巳駅 徒歩26分 東京メトロ有楽町線 豊洲駅 徒歩30分		
間取り詳細	DK 5.40畳		
構造	鉄筋コンクリート 2階 / 10階建		
面積	25.62㎡	向き	南
築年月	2019年3月	契約期間	普通借家契約 2年
退去日		入居時期	2024年3月30日
駐車場	駐輪場 バイク置き場		
設備	浴室乾燥、ガス給湯、バス・トイレ別、CS、シャワー、2口コンロ、ガスキッチン、温水洗浄便座、エアコン、室内洗濯機置場、押入、BS、モニターオートロック、システムキッチン、ネット使用料不要、クローゼット、フローリング/トレ有、ガスコンロ、ユニットバス、ガスコンロ設置済、バス有、追い焚き風呂、シューズボックス、洗面化粧台、TVインターホン、デザイナーズ、エレベーター、外壁タイル張り、セキュリティ会社加入済、宅配BOX、屋外駐車場		
入居諸条件	ペット可、事務所不可、二人入居可		
損害保険	要 23,000円 (2年)		
保証会社	可 保証会社必須/〜50%		
備考	■入居中サポート/21450円 ■抗菌代/17600円 ■事務手数料/11000円 ■保証会社必須/〜50% ■保険/23000円 ■鍵費用/22000円 ■契約期間(2年普借) ※違約金有 ☆AZPの賃料+1万円でスーパーゼロプラン適用 ★0 ■ペット飼育時条件有		

※図面と異なる場合は現況を優先となります。

新宿本店 新宿区新宿3-21-4新宿ニュータワービル1階
TEL: 03-6279-2032



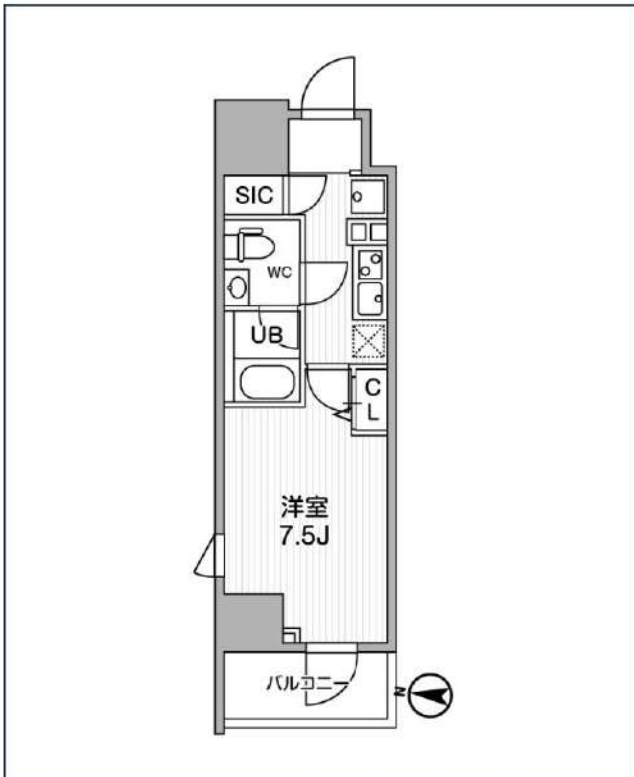
みずべや
水商売のお部屋



あずま通り店 新宿区歌舞伎町1-8-3良川ビル2階
TEL: 03-6205-5732

ALTERNA 亀戸

JR中央・総武線「亀戸」徒歩5分



号室	賃料	
00705	105,000円	
管理費	10,000円	
敷金	なし	礼金 0円
所在地	東京都江東区亀戸1丁目31-6	
構造・階建	RC 7階部分 / 地上13階、地下0階	
築年月	2022年2月	総戸数 72
間取り	1K	専有面積 25.51㎡
契約期間	普通借家2年	開口向き 西
保険		連帯保証人 指定しない
保証会社		
その他費用	鍵交換費用24,200円 税込、Goodプレミアムα (24Hサポートのみ) 11,000円 税抜(入居時)、住宅総合保険(フレックス)20,000円 非課税(入居時)、Goodプレミアムα登録料2,000円/税抜(入居時)	
入居時期	2024年3月下旬	
備考	特約等につきましてはGoodリアルエステート仲介会社様専用サイトの部屋詳細をご確認ください。/ ※注意※2年以下の語学学校生様または海外審査の方はFRなし+AD募集条件よりマイナス1ヵ月となります。	

インターネット 使用料無料	オートロック	宅配ボックス	専用ゴミ置き場	浴室乾燥機	ウォシュレット	エレベーター	礼金0	カウンターキッチン	ウォークイン クローゼット	洗面所独立	照明器具
洗濯機置き場	バス・トイレ別	コンロ2口	システムキッチン	エアコン	24H換気システム	下駄箱	防犯カメラ	光ファイバー	集合ポスト	築2年以内	フローリング

※現況と図面に相違がある場合は、現況優先となります。

新宿本店 新宿区新宿3-21-4新宿ニートワビル1階
TEL: 03-6279-2032



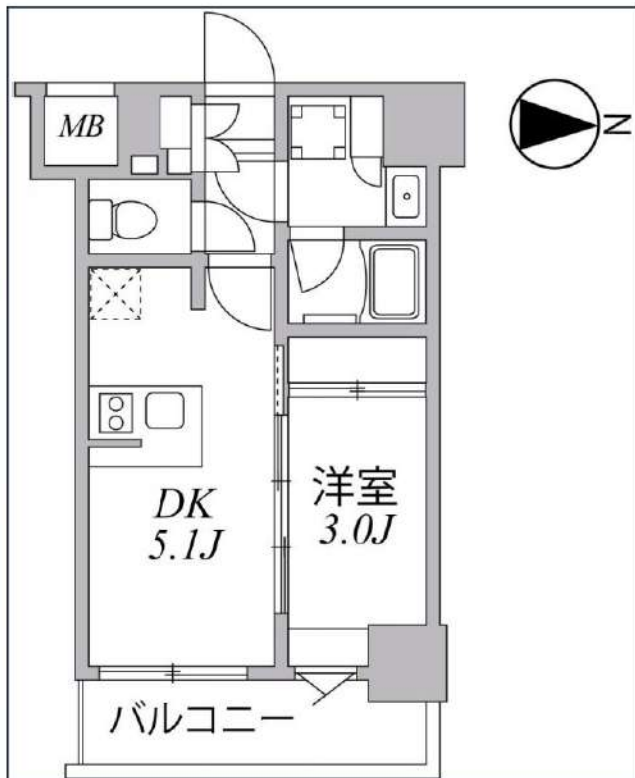
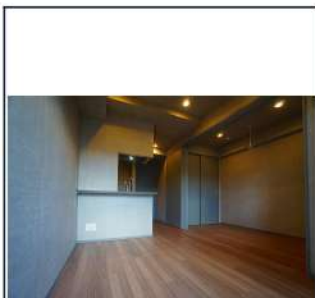
みずべや
水商売のお部屋



あずま通り店 新宿区歌舞伎町1-8-3良川ビル2階
TEL: 03-6205-5732

SYFORME住吉

東京メトロ半蔵門線「住吉」徒歩8分
都営新宿線「住吉」徒歩8分



号室	賃料
00804	116,000円

管理費	10,000円		
敷金	なし	礼金	0円
所在地	東京都江東区大島1丁目5-9		
構造・階建	RC 8階部分 / 地上10階、地下0階		
築年月	2021年10月	総戸数	79
間取り	1DK	専有面積	25.87㎡
契約期間	普通借家2年	開口向き	東
保険		連帯保証人	指定しない

保証会社			
その他費用	鍵交換費用24,200円 税込、Goodプレミアムα (24Hサポートのみ) 11,000円 税抜(入居時)、住宅総合保険(フレックス)20,000円 非課税(入居時)、Goodプレミアムα登録料2,000円/税抜(入居時)		

入居時期	2024年4月下旬		
------	-----------	--	--

備考	特約等につきましてはGoodリアルエステート仲介会社様専用サイトの部屋詳細をご確認ください。/ ※注意※2年以下の語学学校生様または海外審査の方はFRなし+AD募集条件よりマイナス1ヵ月となります。		
----	---	--	--

インターネット 使用料無料 オートロック 宅配ボックス 専用ゴミ置き場 浴室乾燥機 ウォッシュレット エレベーター 礼金0 洗面所独立 洗濯機置き場内 バス・トイレ別 コンロ2口

システムキッチン エアコン 防犯カメラ 集合ポスト フローリング ベランダ/BBQ

※現況と図面に相違がある場合は、現況優先となります。

新宿本店 新宿区新宿3-21-4新宿ニュータワービル1階
TEL: 03-6279-2032



みずいべや
水商売のお部屋

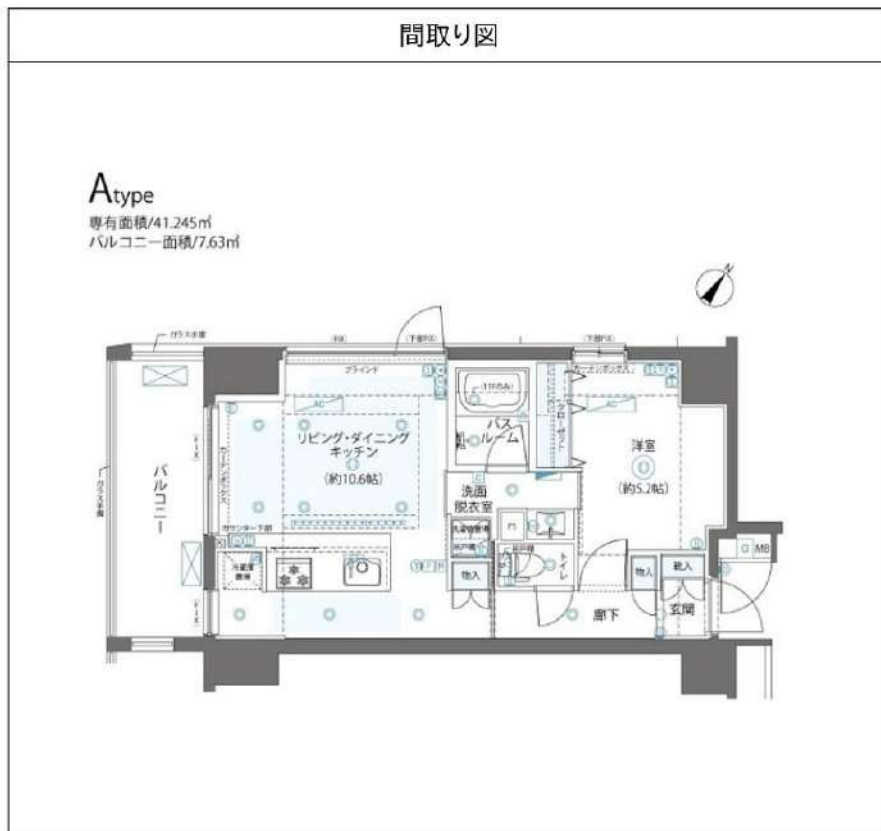


あずま通り店 新宿区歌舞伎町1-8-3良川ビル2階
TEL: 03-6205-5732

ZOOM日本橋浜町 1201

物件種別	間取り	賃料	管理費等
マンション	1LDK	189,000円	12,000円

敷金/保証金	189,000円	礼金/権利金	189,000円
敷引/償却金		更新料	1ヶ月(新賃料)
更新事務手数料			
その他費用	<small>[-一時金] 鍵交換費用(税込): 33,000円 [月次費用] 家財保険+付帯サービス(税込): 1,835円 (備考) ■契約時: 当月分+翌月分の賃料・管理費をお支払い頂きます ■ペット飼育時: 敷金1ヶ月追加(別途飼育相則参照・要申請書) ■解約時: ルームクリーニング費用及び借主負担分の原状回復費用をお支払い頂きます</small>		
物件所在地	東京都中央区日本橋浜町3丁目24-2		
交通	都営新宿線 浜町駅 徒歩5分 東京メトロ半蔵門線 水天宮前駅 徒歩6分 東京メトロ日比谷線 人形町駅 徒歩9分		
間取り詳細	12階: LDK 10.60畳, 洋室 5.20畳		
構造	鉄筋コンクリート 12階 / 12階建		
面積	41.24㎡	向き	南西
築年月	2018年2月8日	契約期間	普通借家契約 2年
退去日	2024年2月20日	入居時期	2024年3月中旬
駐車場	要問合せ 駐輪場		
設備	3口ガス(グリル付)独洗 脱衣室 浴室乾燥 追焚 温水洗浄便座 床暖房 エアコン 角部屋二面採光		
入居諸条件	ペット可, 二人入居可		
損害保険			
保証会社	必須 トーシンライフ、オリコフォレントインシュア、全保連/保証料: 初回=賃料等×50%、月額=賃料等×1%		
備考	■民泊利用不可 ■自転車: 月額500円(契約時2年分一括払い※台数要確認) ■部屋タイプ: A ■大手法人保証会社未加入時: 敷金・礼金を各1ヶ月追加 ■外国籍相談可(申込条件: 在留カード必須、日本語読み書き出来る方、連帯保証人必須: 日本人又は永住者) ◆内見予約は『スマート内覧』◆		



※図面と異なる場合は現況を優先となります。

新宿本店

新宿区新宿3-21-4新宿ニュータワービル1階
TEL: 03-6279-2032



みずべや
水商売のお部屋



あずま通り店

新宿区歌舞伎町1-8-3良川ビル2階
TEL: 03-6205-5732