

アイルカナーレ品川南 601号室

京浜急行本線「立会川」駅まで 徒歩9分
JR京浜東北線「大森」駅まで 徒歩13分

物件概要

- ◆所在地 : 東京都品川区南大井4-15-7
- ◆構造 : 鉄筋コンクリート造 地上15階建
- ◆築年月 : 平成28(2016)年 9月
- ◆専有面積 : 22.74㎡ ◆バルコニー面積: 3.74㎡
- ◆間取り : 1R ◆用途 : 住居専用
- ◆総戸数 : 43戸
- ◆建物管理会社: 日神管財株式会社(03-5360-2081)
※共用部設備・空き状況は上記へお問合せください

契約条件

- ◆敷金 : 1ヶ月 ◆礼金 : 1ヶ月
- ※大手法人等、保証会社未加入の場合は、敷金2ヶ月・礼金2ヶ月
- ◆更新料 : 新賃料1.5ヶ月分
- ◆更新手数料 : 22,000円
- ◆解約予告 : 2ヶ月前
- ◆入居日 : 相談

その他条件

- ※事務手数料: 12,100円
- ※当社指定家財保険加入義務有(新規・更新): 16,800円~(2年間)
- ※鍵交換費用: 26,400円
- ※保証会社加入義務有(賃料と共益費総額の50%~)
次年度以降保証料10,000円/年(一部、850円/月 プラン有)
- ※24時間安心サポート加入義務有(2年間): 16,500円
- ※言語対応サービス: 1,500円/月(加入対象者: 外国籍入居者)
- ※退去時基本クリーニング費用: 1,650円/㎡
- ※ペットの飼育不可

賃料	共益費
78,000円	8,000円

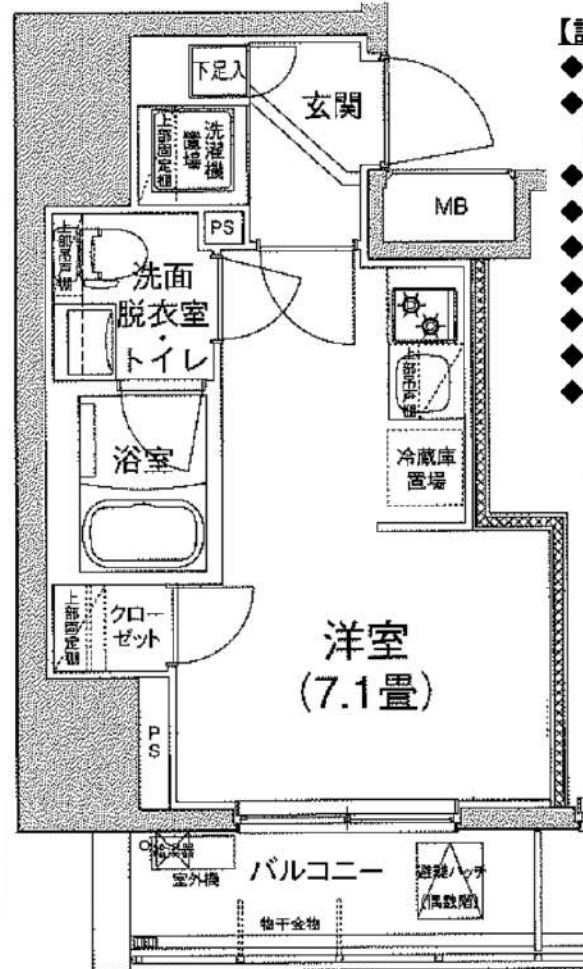
※ マイソク内表示、全て税込価格

※ 図面と現況が異なる場合は現況を優先と致します。

分譲賃貸マンション

角部屋

2路線2駅利用可



【設備: 専有部】

- ◆エアコン
- ◆温水シャワー洗浄暖房機能便座付きトイレ
- ◆浴室換気乾燥機
- ◆独立洗面台
- ◆システムキッチン
- ◆室内洗濯機置場
- ◆フローリング
- ◆クローゼット
- ◆姿見鏡

【設備: 共用部】

- ◎オートロック
- ◎TVモニター付インターホン
- ◎宅配ロッカー
- ◎エレベーター
- ◎防犯カメラ
- ◎駐輪場
- ◎バイク置場



新宿本店 新宿区新宿3-21-4新宿ニュータウンビル1階
TEL: 03-6279-2032



みずべば
水商売のお部屋



あずま通り店 新宿区歌舞伎町1-8-3良川ビル2階
TEL: 03-6205-5732

パティナー下丸子 309

物件種別	間取り	賃料	管理費等
マンション	1K	79,500円	15,000円

セキュリティも室内設備も充実!ペットと暮らせる高級分譲賃貸マンション♪

セキュリティも室内設備も充実!ペットと暮らせる高級分譲賃貸マンション♪

外観

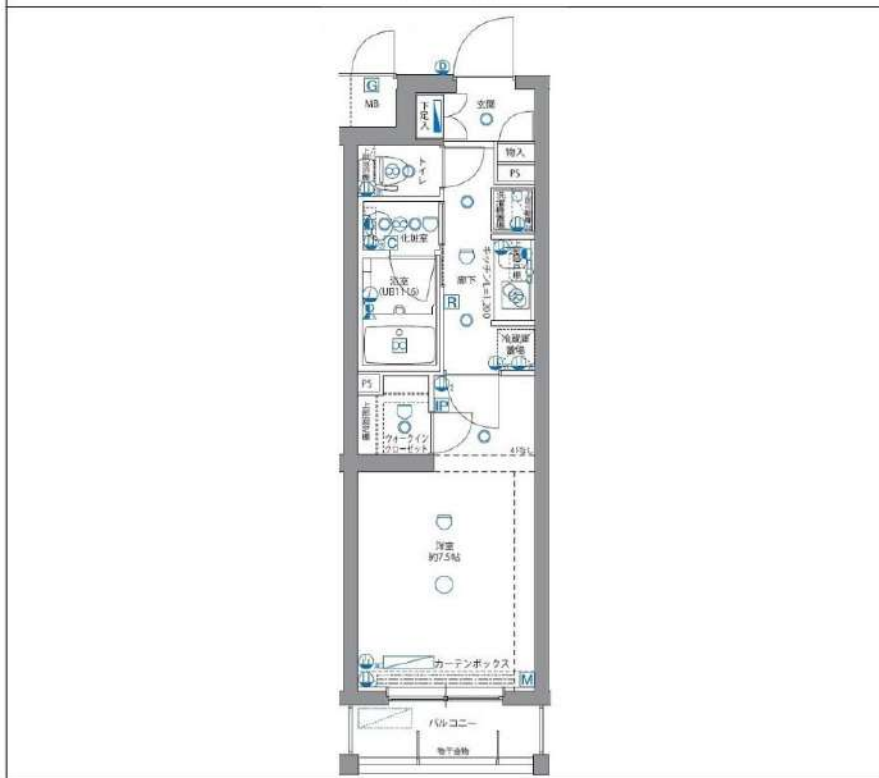


その他



※図面と異なる場合は現況を優先となります。

間取り図



敷金/保証金	0円	礼金/権利金	79,500円
敷引/償却金	0円	更新料	1.5ヶ月(新賃料)
更新事務手数料			
その他費用			
物件所在地	東京都大田区下丸子2丁目20-3		
交通	東急多摩川線 武蔵新田駅 徒歩8分 東急多摩川線 下丸子駅 徒歩10分 南武線 平間駅 徒歩22分		
間取り詳細			
構造	鉄筋コンクリート 3階 / 5階建		
面積	26.22㎡	向き	北西
築年月	2014年2月	契約期間	普通借家契約 2年
退去日		入居時期	2024年4月10日
駐車場	駐輪場 バイク置き場		
設備	浴室乾燥, ガス給湯, バス・トイレ別, CS, シャワー, 2口コンロ, ガスキッチン, 温水洗浄便座, エアコン, 洗面所独立, 室内洗濯機置場, 押入, BS, CATV, ウォークインクローゼット, モニタ付オートロック, 洗面化粧台, クローゼット, フローリング, システムキッチン, トイレ有, ガスコンロ, コニエットバス, バス有, シューズボックス, TVインターホン, 管理室, デザイナーズ, メールボックス, エレベーター, 外壁タイル張り, セキュリティ会社加入済, 宅配BOX		
入居諸条件	ペット可, 事務所不可, 二人入居可		
損害保険	要 23,000円 (2年)		
保証会社	可 保証会社必須/～50%		
備考	■入居中サポート/21450円 ■抗菌代/17600円 ■事務手数料/11000円 ■保証会社必須/～50% ■保険/23000円 ■鍵費用/22000円 ■契約期間(2年普借) ※違約金有 ☆AZPの賃料+1万円でスーパーゼロプラン適用 ★0 ■ペット飼育時条件有		

新宿本店

新宿区新宿3-21-4新宿ニューターワビル1階
TEL: 03-6279-2032



みずいべや
水商売のお部屋



あずま通り店

新宿区歌舞伎町1-8-3良川ビル2階
TEL: 03-6205-5732

FOR RENT

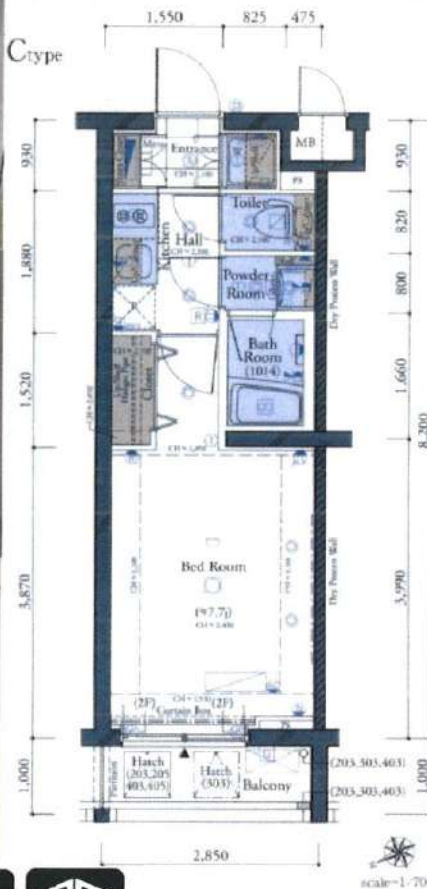
賃料
管理費

92,000 円
15,000 円

●JR京浜東北線・東急大井町線・りんかい線
「大井町駅」徒歩9分
●東急大井町線「下神明駅」徒歩7分

コンシェルシア品川THE RESIDENCE

405 号室



所在地	東京都品川区西品川1丁目20-5
間取	1K
建築年月	2015年12月
専有面積	23.37㎡
月額賃料	92,000 円
月額管理費	15,000 円
敷金・礼金	敷金 0 ヶ月 礼金 1 ヶ月

契約期間	普通賃貸借契約 2年間
構造・階層	RC造 地上5階建
開口向き	西
現況	空き予定(3月2日解約予定)
引渡	相談

設備等

- オートロック○エレベーター○宅配ボックス○防犯カメラ
- カーペット敷地内ゴミ置き場○パントリー○駐輪場
- 室内洗濯機置場○ベスト化別OTVモニター付インターホン
- エアコン○カーゼット○浴室乾燥機○温水洗浄便座
- 独立洗面台○2口ガスコンロ

備考

- 保証会社:利用必須(賃料総額50%~、月々賃料総額の1.1%)
- 早期解約違約金有(1年未満解約/賃料総額の1ヶ月分)
- 解約予告:2ヶ月前
- 更新料:新賃料の1ヶ月分
- 更新事務手数料:新賃料の0.25ヶ月分(税別)
- ルームクリーニング費用:40,000円(税別)/解約時
- エアコンクリーニング費用:15,000円(税別)/基/解約時
- 家財保険料:18,000円/2年間
- 24時間サポート料:15,000円(税別)/2年間
- 鍵交換費用AL連動無:30,000円(税別)~/任意
AL連動有:44,000円(税別)~/任意



※この案内図は概略紹介図になります。図面と現況が異なる場合は現況優先となります。

新宿本店

新宿区新宿3-21-4新宿ニューワールドビル1階
TEL: 03-6279-2032



みずべや
水商売のお部屋

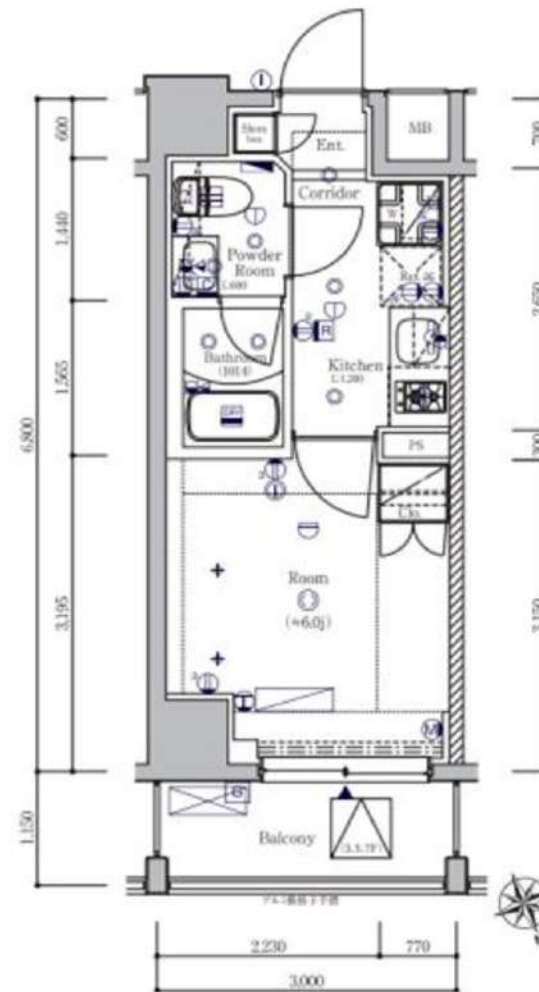


あずま通り店

新宿区歌舞伎町1-8-3良川ビル2階
TEL: 03-6205-5732

SYFORME OIMACHI		702	
シーフォルム オオイマチ			

賃料	97,000円	共益費	8,000円
敷金	0か月	礼金	1か月
所在地	東京都品川区東大井5丁目9-16		
交通	京浜東北線大井町駅 徒歩5分 京急本線青物横丁駅 徒歩7分 京急本線鮫洲駅 徒歩7分		
構造 階建	鉄筋コンクリート・9階建	竣工	平成30年2月
間取り	1K	平米数	20.40㎡
契約	普通借家契約	バルコニー面積	3.45㎡
期間	2年	解約 予告	2か月前 (大手法人の場合相談可)
更新料	1か月	ペット	可能 (敷金1ヶ月)
現況	居住中	入居日	予定 2024年03月下旬
解約日	2024-03-10	室内清掃 (退去時)	52,800円
火災 保険	20,000円	鍵交換代	27,500円
保証会社	クレディセゾン 初回保証料賃料等の40%、以降10,000円/年 外国籍の方: エボスGTNを利用。初回保証料60%、月額保証料2%、年間保証料無し		
入居者 サポート	SYLAプレミアムクラブ加入 24,200円(税込)/2年 更新時より 26,400円(税込)/2年 ◆内見開始予定日はITANDIをご確認ください		
備考	◆お申込時、当社が運営するサービス「利回りくん」にも申込情報が登録されます。入居後、本登録を行う事ですぐにサービスを利用する事ができます。 ※本サービスの登録は無料です。 ※消費税等の税率が変動した場合には、変動後の税率により再計算する。		
設備	エレベーター、宅配ボックス、敷地内ごみ置き場、バルコニー、フローリング、エアコン、ネット使用料不要、分譲賃貸、システムキッチン、パストイレ別、浴室乾燥機、シャワー、温水洗浄便座、洗髪洗面化粧台、オートロック、デンプルキー、モニター付きオートロック、ゴミ出し24時間OK、外国人可、学生向け		



利回りくん



特別ご優待サービス
SYLA PREMIUM Club Off
SYLA PREMIUM SUPPORT
※このクラブや優待をご利用いただけます。

※図面と相違する場合は現況を優先いたします。

新宿本店 新宿区新宿3-21-4新宿ニューターワビル1階
TEL: 03-6279-2032



みずべや
水商売のお部屋

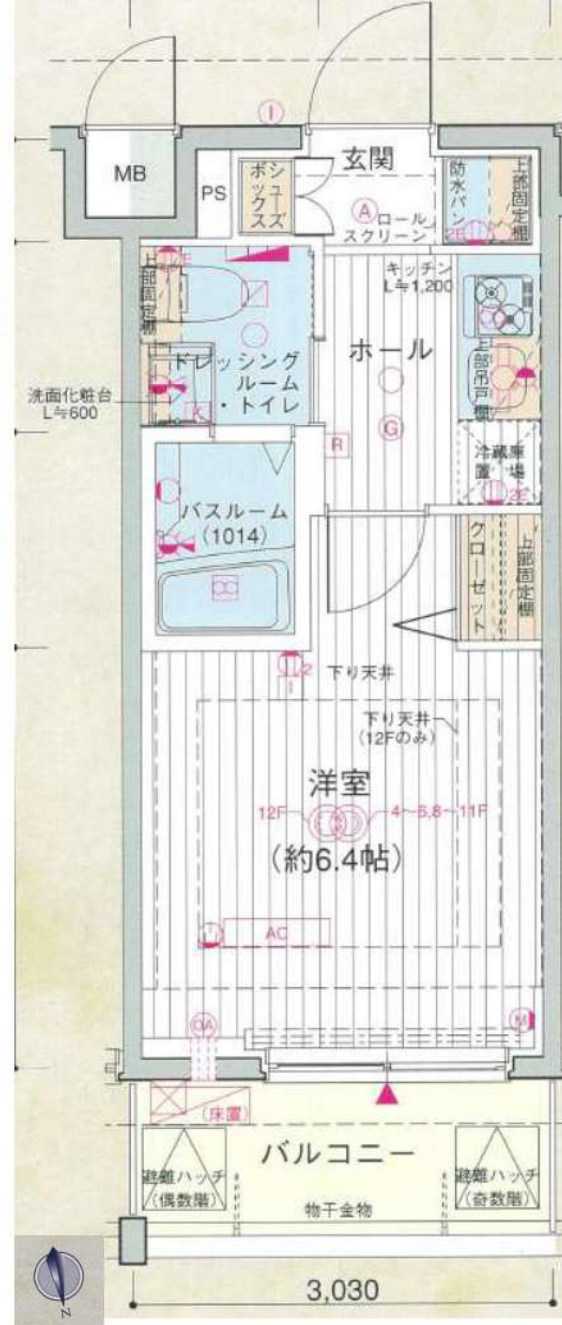


あずま通り店 新宿区歌舞伎町1-8-3良川ビル2階
TEL: 03-6205-5732

Gallery / 物件写真



Room Plan / 図面



種別	分譲デザイナーズマンション
物件名	エステムプラザ品川大崎駅前レジデンシャル 1102号室
住所	品川区大崎1-20-15
賃料	101,300円
	専有:20.6㎡ 共益費:8,700円
敷金	1ヶ月分 礼金:1ヶ月分
交通	JR山手線「大崎」駅徒歩2分
建物	鉄筋コンクリート造・地上15階建総戸数58戸
駐車	自転車54台(無料)
	契約時事務手数料1万円
	更新料は、新賃料の1ヶ月分
	解約2ヶ月前予告、解約月家賃月割り
竣工	平成26年3月25日
契約期間	2年
火災保険	18,000円(2年契約)
ペット	登録料5,000円
	室内クリーニング代50,000円(別途消費税) →退去時に敷金から相殺※ペット飼育時先払い 鍵交換代3万円(税別/契約時) エアコンクリーニング代12,000円(税別/退去時)
	エステム安心クラブ加入必要、初回5千円税別、月額800円税別。
退去時期:	1月29日退去予定
入居時期:	相談(2月中予定)
	短期解約違約金無し

- ★Wi-Fi無料 入居後無料の設置工事必要
- ★スーパーまで徒歩3分☆コンビニまで徒歩1分
- ★小型犬2匹可(飼育時消毒費2万円※退去時)
- ★室内洗濯機置場★宅配ボックス★2人入居可
- ★TVEモニター付インターフォン★防犯カメラ13台★民泊禁止
- ★玄関に人感センサーライト★ディンプルキー採用
- ★浴室乾燥機付バスルーム★独立洗面化粧台
- ★24時間浴室暖房・乾燥・換気システム
- ★2口ガスコンロ★ダブルロック★ウォシュレット
- ★事務所可★フレッツ光★パストイレ別

新宿本店 新宿区新宿3-21-4新宿ニュータワービル1階
TEL: 03-6279-2032



みずべや
水商売のお部屋



あずま通り店 新宿区歌舞伎町1-8-3良川ビル2階
TEL: 03-6205-5732

プレミアムキューブ大岡山DEUX 308

物件種別	間取り	賃料	管理費等
マンション	1DK	118,500円	15,000円

★建物内に約1.6平米のトランクルーム完備★【インターネット無料※シーファイブ】東急目黒線・大井町線大岡山駅徒歩6分の好立地

★建物内に約1.6平米のトランクルーム完備★【インターネット無料※シーファイブ】東急目黒線・大井町線大岡山駅徒歩6分の好立地

外観

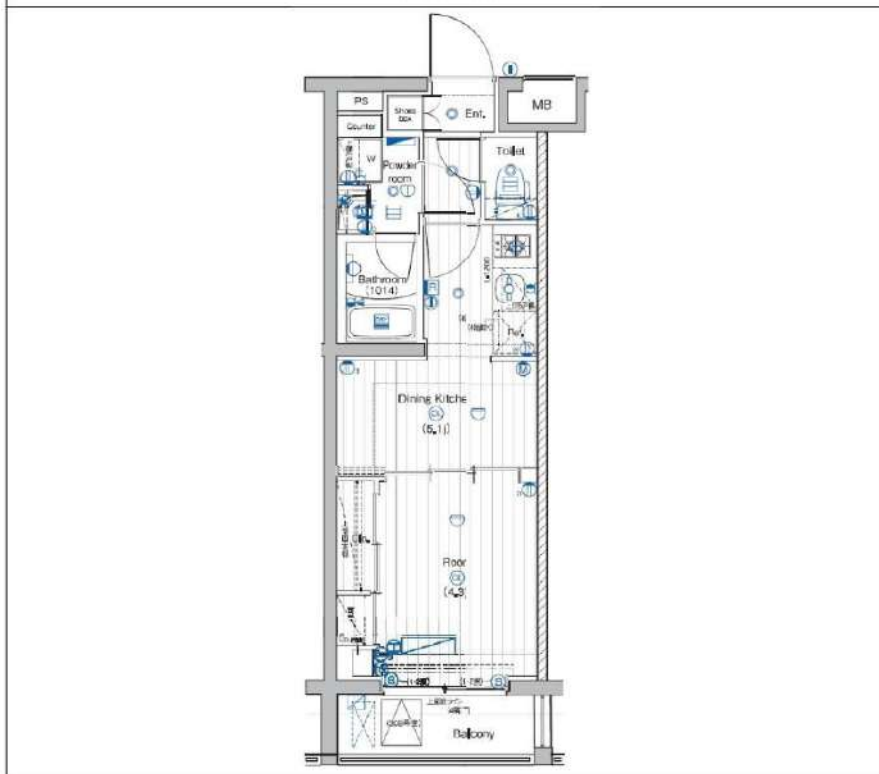


その他



※図面と異なる場合は現況を優先となります。

間取り図



敷金/保証金	0円	礼金/権利金	118,500円
敷引/償却金	0円	更新料	1ヶ月(新賃料)
更新事務手数料			
その他費用			
物件所在地	東京都大田区北千束1丁目59-11		
交通	東急大井町線 大岡山駅 徒歩6分 東急目黒線 大岡山駅 徒歩6分 東急大井町線 緑が丘駅 徒歩15分		
間取り詳細	洋室 4.30畳		
構造	鉄筋コンクリート 3階 / 4階建		
面積	25.50㎡	向き	東
築年月	2022年6月	契約期間	普通借家契約 1年
退去日		入居時期	2024年2月25日
駐車場	バイク置き場		
設備	24時間換気システム, 浴室乾燥, ガス給湯, バス・トイレ別, CS, シャワー, 2口コンロ, ガスキッチン, 温水洗浄便座, エアコン, 室内洗濯機置場, 押入, BS, シューズボックス, モニタ付オートロック, 洗面化粧台, ネット使用料不要, クローゼット, フローリング, トイレ有, ガスコンロ, ユニットバス, パス有, システムキッチン, TVインターホン, デザイナーズ, エレベーター, 外壁タイル張り, 宅配BOX		
入居諸条件	ペット可, 事務所不可, 二人入居可		
損害保険	要 15,000円 (1年)		
保証会社	可 保証会社必須/～50%		
備考	■入居中サポート/21450円 ■抗菌代/17600円 ■事務手数料/11000円 ■保証会社必須/～50% ■保険/15000円 ■鍵費用/22000円 ■契約期間(1年普借)※違約金有 ■賃料/更新2回まで賃料5%増額規定あり ■更新料/初回のみ(更新事務手数料別途) ■ペット飼育時条件有 ■特約事項あり		

新宿本店 新宿区新宿3-21-4新宿ニュータウンビル1階
TEL: 03-6279-2032



みずべや
水商売のお部屋



あずま通り店 新宿区歌舞伎町1-8-3良川ビル2階
TEL: 03-6205-5732

ラフィスタ下丸子 302

物件種別	間取り	賃料	管理費等
マンション	1LDK	134,500円	18,000円

【Wi-Fiインターネット無料!※シーファイブ】ペットと暮らせる高級分譲賃貸マンション♪

【Wi-Fiインターネット無料!※シーファイブ】ペットと暮らせる高級分譲賃貸マンション♪

外観

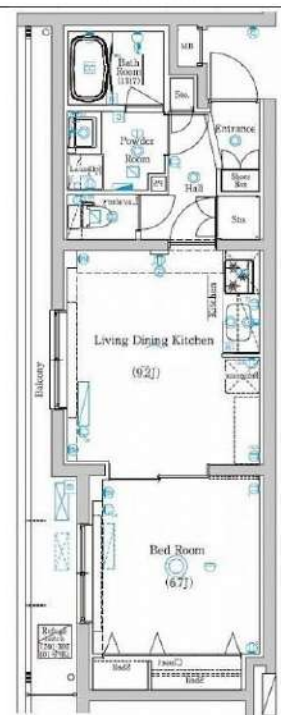


その他



※図面と異なる場合は現況を優先となります。

間取り図



敷金/保証金	134,500円	礼金/権利金	134,500円
敷引/償却金	134,500円	更新料	1.5ヶ月(新賃料)
更新事務手数料			
その他費用			
物件所在地	東京都大田区下丸子2丁目31-16		
交通	東急多摩川線 武蔵新田駅 徒歩11分 東急多摩川線 下丸子駅 徒歩15分 東急池上線 千鳥町駅 徒歩20分		
間取り詳細	LDK 9.20畳		
構造	鉄筋コンクリート 3階 / 5階建		
面積	41.19㎡	向き	北東
築年月	2019年6月	契約期間	普通借家契約 2年
退去日		入居時期	2024年2月16日
駐車場	駐輪場 バイク置き場		
設備	浴室乾燥, ガス給湯, バス・トイレ別, CS, 押入, ガスキッチン, 温水洗浄便座, エアコン, 室内洗濯機置場, シャワー, BS, シューズボックス, モニタ付オートロック, 洗面化粧台, ネット使用料不要, クローゼット, 3口以上コンロ, フローリング, トイレ有, ガスコンロ, ユニットバス, ガスコンロ設置済, バス有, システムキッチン, TVインターホン, デザイナーズ, エレベーター, 外壁タイル張り, 宅配BOX		
入居諸条件	ペット可, 事務所不可, 二人入居可		
損害保険	要 25,000円 (2年)		
保証会社	可 保証会社必須/～50%		
備考	■入居中サポート/21450円 ■抗菌代/17600円 ■事務手数料/11000円 ■保証会社必須/～50% ■保険/25000円 ■鍵費用/25300円 ■契約期間(2年普借) ※違約金有 ☆AZPの賃料+1万円でスーパーゼロプラン適用 ★0 ■ペット飼育時条件有		

新宿本店 新宿区新宿3-21-4新宿ニュータウンビル1階
TEL: 03-6279-2032

みずべや
水商売のお部屋

あずま通り店 新宿区歌舞伎町1-8-3良川ビル2階
TEL: 03-6205-5732