

【2024年02月24日より内見可能】
 先行契約のみのお受付です！！
 写真は同タイプ別号室のものとなります。
 内見/申込はITANDIから！！

間取り 1K

専有面積 21.54㎡

築年月 2003年12月



最寄駅	幡ヶ谷駅
間取タイプ	1K
賃貸条件	賃料 85,000円
	礼金1ヶ月 敷金1ヶ月 保証金なし

物件所在地	東京都渋谷区幡ヶ谷2丁目16-2		
交通	京王線 幡ヶ谷 徒歩1分		
建物	建物名	シンシア幡ヶ谷 701	
	構造・規模	RC 10階建/7階部分	
	使用部分積	21.54㎡	
	間取内訳		
築年月	2003年12月	契約期間	2年
管理費等	10,000円/月		
駐車場			
現況	居住中 2024年02月23日退去予定	入居可能時期	相談
設備	B・T別,シャワー,シャワールーム,浴室暖房,浴室乾燥機,トイレ,温水洗浄便座,洗面台,ガスコンロ付,2口コンロ,システムキッチン,グリル,収納スペース,全居室収納,クローゼット,シューズボックス,室内洗濯機置場,洗濯機置場,給湯,都市ガス,冷房,暖房,エアコン,C S,B S端子,C A T...		
保険等	要 2年20,000円		
備考	短期違約金あり(一年未満) ペット飼育時敷金・礼金共に1ヶ月積み増し、管理費2000円アップ 更新事務手数料:42,500円 安心入居サポート:1,100円/月 更新料:新賃料1ヶ月 賃貸保証:加入要 日本賃貸住宅保証機構初回50%/年次12,000円〜等 鍵交換代等:有 27,500円 ~ 利用駅1:京王線 笹塚 徒歩11分 利用駅2:京王線 初台 徒歩13分		

貸マンション

チェックポイント!

- 駐輪場有(無料) ●主要採光面:西向き ●社宅可 ●事務所使用可 ●SOHO使用可 ●ペット相談 小型犬可 猫可(体長50cm以内・1匹のみ) ●ルームシェア可 ●二人入居可 ●高齢者相談 ●2面採光 ●全室2面採光 ●外観タイル張り ●常時ゴミ出し可能 ●分譲タイプ ●角部屋 ●B・T別 ●シャワー ●シャワールーム ●浴室暖房 ●浴室乾燥機 ●トイレ ●温水洗浄便座 ●洗面台 ●ガスコンロ付 ●2口コンロ ●システムキッチン ●グリル ●収納スペース ●全居室収納 ●クローゼット ●シューズボックス ●室内洗濯機置場 ●洗濯機置場 ●給湯 ●都市ガス ●冷房 ●暖房 ●エアコン ●C S ●B S端子 ●C A T V ●インターネット対応 ●ダブルロックドア ●オートロック ●モニタ付オートロック ●モニタ付インターホン ●ディンプルキー ●防犯カメラ ●バルコニー ●エレベーター ●宅配BOX

この図面は物件情報の一部を抜粋して掲載しております。(現況優先)
 入居日・引渡日変更や付帯条件、別途料金等が発生する場合がありますのでご確認ください。

新宿本店 新宿区新宿3-21-4新宿ニューターワビル1階
 TEL:03-6279-2032



みずべや
 水商売のお部屋



あずま通り店 新宿区歌舞伎町1-8-3良川ビル2階
 TEL:03-6205-5732

フェニックス東麻布 904

物件種別	間取り	賃料	管理費等
マンション	1K	90,000円	9,000円

敷金/保証金	90,000円	礼金/権利金	90,000円
敷引/償却金	0円	更新料	1ヶ月(新賃料)
更新事務手数料			
その他費用	<small>[-一時金] 鍵交換費用(税込): 27,500円 [月次費用] 家財保険+付帯サービス(税込): 1,735円 (備考) ■契約時: 当月分+翌月分の賃料・管理費をお支払い頂きます ■解約時: ルームクリーニング費用及び借主負担分の原状回復費用をお支払い頂きます</small>		
物件所在地	東京都港区東麻布2丁目4-6		
交通	都営大江戸線 赤羽橋駅 徒歩4分 東京メトロ南北線 麻布十番駅 徒歩7分 東京メトロ日比谷線 神谷町駅 徒歩10分		
間取り詳細	9階: 洋室 6.50畳		
構造	鉄骨鉄筋コンクリート 9階 / 10階建		
面積	22.05㎡	向き	南東
築年月	1998年8月26日	契約期間	普通借家契約 2年
退去日	2024年2月18日	入居時期	2024年3月上旬
駐車場	駐輪場 バイク置き場		
設備	1口電気 バス・トイレ別 クローゼット エアコン フローリング 室内洗濯機置場 角部屋 二面採光		
入居諸条件			
損害保険			
保証会社	必須 トーシンライフ、オリコフォレントインシュア、全保連/保証料: 初回=賃料等×50%、月額=賃料等×1%		
備考	■民泊利用不可 ■自転車: 月額300円 バイク: 月額2,000円(契約時2年間一括払い※台数要確認) ■部屋タイプ: D※内装は入居までに変更となる場合がございます ■大手法人保証会社未加入時: 敷金・礼金を各1ヶ月追加 ■外国籍相談可(申込条件: 在留カード必須、日本語読み書き出来る方、連帯保証人必須: 日本人又は永住者) ◆内見予約は『スマート内覧』◆		

外観



その他

間取り図



※図面と異なる場合は現況を優先となります。

新宿本店

新宿区新宿3-21-4新宿ニューターワビル1階
TEL: 03-6279-2032



みずべや

水商売のお部屋



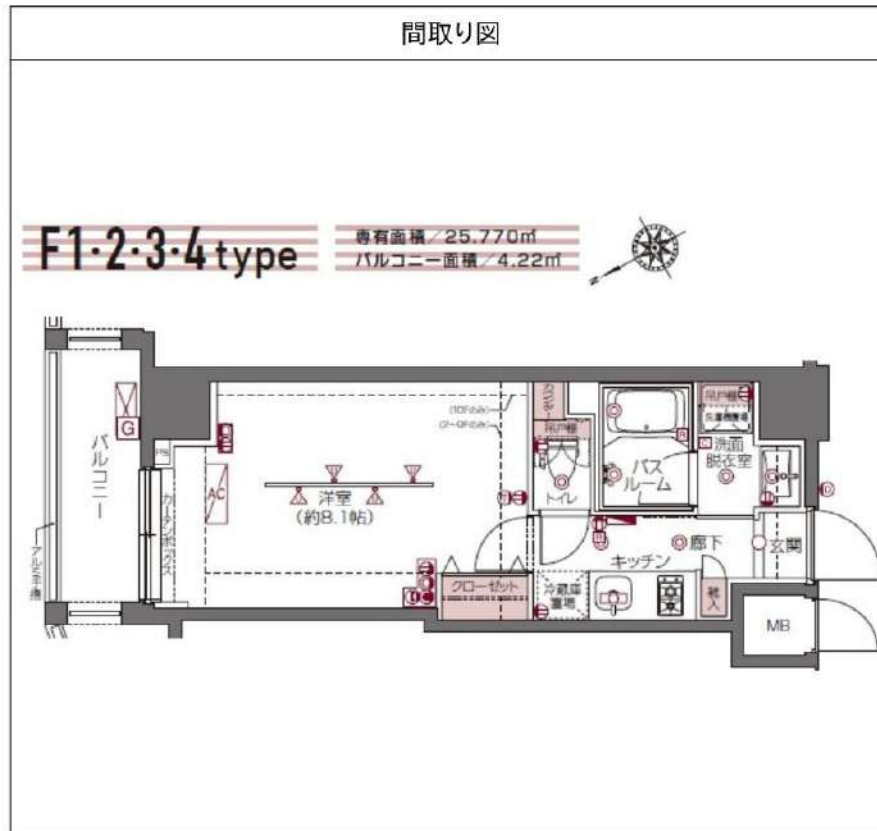
あずま通り店

新宿区歌舞伎町1-8-3良川ビル2階
TEL: 03-6205-5732

ZOOM白金高輪 206

物件種別	間取り	賃料	管理費等
マンション	1K	118,000円	9,000円

敷金/保証金	118,000円	礼金/権利金	118,000円
敷引/償却金		更新料	1ヶ月(新賃料)
更新事務手数料			
その他費用	<small>[-一時金] 鍵交換費用(税込): 33,000円 [月次費用] 家財保険+付帯サービス(税込): 1,735円 (備考) ■契約時: 当月分+翌月分の賃料・管理費をお支払い頂きます ■ペット飼育時: 敷金1ヶ月追加(別途飼育相則参照・要申請書) ■解約時: ルームクリーニング費用及び借主負担分の原状回復費用をお支払い頂きます</small>		
物件所在地	東京都港区三田5丁目6-2		
交通	都営三田線 白金高輪駅 徒歩8分 都営三田線 三田駅 徒歩10分 東京メトロ南北線 麻布十番駅 徒歩12分		
間取り詳細	2階: 洋室 8.10畳		
構造	鉄筋コンクリート 2階 / 11階建		
面積	25.77㎡	向き	北東
築年月	2016年8月9日	契約期間	普通借家契約 2年
退去日		入居時期	相談
駐車場	要問合せ 駐輪場 バイク置き場		
設備	2口ガス 独立洗面台 脱衣室 浴室換気乾燥機 追焚 温水洗浄便座 フローリング 室内洗濯機置場		
入居諸条件	ペット可		
損害保険			
保証会社	必須 トーシンライフ、オリコフォレントインシュア、全保連/保証料: 初回=賃料等×50%、月額=賃料等×1%		
備考	■民泊利用不可 ■自転車: 月額500円 バイク: 月額2,000円 ※要空き確認・2年分一括払い ■部屋タイプ: F1◆内見予約は『スマート内覧』◆■外国籍相談可(申込条件: 在留カード必須、日本語読み書き出来る方、連帯保証人必須: 日本人又は永住者) ■大手法人保証会社未加入時: 敷金・礼金を各1ヶ月追加		



※図面と異なる場合は現況を優先となります。

新宿本店 新宿区新宿3-21-4新宿ニューターワビル1階
TEL: 03-6279-2032



みずぺや
水商売のお部屋



あずま通り店 新宿区歌舞伎町1-8-3良川ビル2階
TEL: 03-6205-5732

分譲型賃貸マンション

都営大江戸線 大門（東京）駅まで 徒歩3分

山手線 浜松町駅まで 徒歩5分

管理室、メールボックス、システムキッチン、ガスコンロ設置済、2口コンロ、ガスレンジ付、ガスキッチン、バス・トイレ別、脱衣所、浴室乾燥、温水洗浄便座、洗面所にドア、洗面化粧台、バス有、トイレ有、シャワー、エアコン、BS、CS、CATV、ネット使用料不要、電話2回線、ネット専用回線、光ファイバー、TVインターホン、マルチメディアコンセント、インターホン、インターネット専用線配線済み、2F以上、防犯カメラ、オートロック、カードキー、モニタ付オートロック、給湯、エレベーター、24時間ゴミ出し可、風除室、敷地内ゴミ置き場、宅配BOX、24時間換気システム、冷房、暖房、外壁タイル張り、分譲タイプ、フローリング、室内洗濯機置場、クローゼット、シューズボックス、玄関収納、収納有、人感照明センサー、駅まで平坦、駅前



インターネット使い放題!
★光ケーブル★
(プロバイダ・契約料・通信料不要)
※端末は各自のご負担となります。 無料Wi-Fi設置
※P2P規制がかかります。

※この図面は販売図面をもとに作成しております。図面と異なる場合は現況を優先となります。

ステージグランデ芝大門

賃料	202号室 128,000円		
構造	鉄筋コンクリート造 地上階数 15階		
交通	都営大江戸線 大門（東京）駅まで 徒歩3分		
所在地	東京都港区芝大門2丁目6-5		
完成	2014年7月	専有面積	25.86㎡
現況	空室	入居時期	2024年02月03日
敷金	1ヶ月	共益費	5,000円
礼金	1ヶ月	契約終了時敷金償却	1ヶ月
契約期間	普通 2年間	解約予告	1ヶ月前
更新料	新賃料1ヶ月	火災保険	20,000円(2年)
保証会社	必須	保証人	不要
契約条件	[一時金] アクト安心ライフ24:16500円 鍵交換代:19800円 [月次費用] システム利用料:275円 初回保証料: 月額費用の40%、1年毎に更新保証料10,000円。(GTN使用時50%~100%) ペット(不可)、外国人入居(相談)、楽器使用(不可)、事務所(不可) ※大手法人等、保証会社未加入の場合は敷金2ヶ月、礼金2ヶ月となります。		

★入居前に各種施工ができます! 防虫施工 22,000円 光触媒コーティング33,000円

新宿本店 新宿区新宿3-21-4新宿ニュータワービル1階
TEL: 03-6279-2032



みずべや
水商売のお部屋



あずま通り店 新宿区歌舞伎町1-8-3良川ビル2階
TEL: 03-6205-5732

入居可能予定日

4月17日

0804号室

オーパスホームズ三田

 都営浅草線「三田」 徒歩4分 / 都営三田線「三田」 徒歩4分



Room Detail

最寄り駅より徒歩約4分の好立地！

敷金・礼金ゼロ！キャンペーン中！

1DK / 32.04㎡

敷金

無し

礼金

無し

共益費

10,000 円

月額合計


165,000 円

保険等

加入要：22,000円/2年

マンション・ビル



 東京都港区 三田3丁目3-6

構造

鉄骨鉄筋コンクリート造13階建 / 8階部分

戸数

47戸

完成

2004年3月4日

設備

BS、CS、オートロック、防犯カメラ、宅配用ボックス、エレベーター、自転車駐輪可、公営水道、公共下水、モニター付インターホン、ペット可、二人入居可、コンロ数2、バス・トイレ別、シャワー、温水洗浄暖房便座、室内洗濯機置場、洗面化粧台、エアコン、下駄箱、収納スペース、加ゼット、フローリング

備考

■解約予告2ヶ月前（日割） ■更新料：新賃料の1ヶ月分 ■第一保証会社：エポス（初回料：40%、月次：無、更新料：10000円/1年 or 14000円/1年） ■第二保証会社：JRAG（初回料：70%、月次：無、更新料：10000円/1年） ■退去時RC代（税別）：35,000円、エアコン清掃費1基辺り：15,000円 ■1年未満解約違約金：FRと同月分（FR無又は1ヶ月未満は1ヶ月分） 総賃料額 二人入居可：相談可。敷金・礼金ゼロ！キャンペーン中！ インターネット無料 (株)ファミリーネットジャパン TEL：03-6759-2970。 最寄り駅より徒歩約4分の好立地！ 2路線3駅利用可！ 鍵交換費用必須！ 大手法人で保証会社を外す場合は敷金1ヶ月積み増し。

Point

【案内方法】 Goweb上で内見予約必須 AL：呼1467 部屋：101号室向かって左手のPS内にキーボックス 3690。

※記載の情報と現況が異なる場合現況を優先します

新宿本店 新宿区新宿3-21-4新宿ニュータワービル1階
TEL：03-6279-2032



みずのや
水商売のお部屋



あずま通り店 新宿区歌舞伎町1-8-3良川ビル2階
TEL：03-6205-5732

入居可能予定日

4月17日

0804号室

オーパスホームズ三田

 都営浅草線「三田」 徒歩4分 / 都営三田線「三田」 徒歩4分



*記載の情報と現況が異なる場合現況を優先します

新宿本店

新宿区新宿3-21-4新宿ニュータウンビル1階
TEL：03-6279-2032



みずべや
水商売のお部屋




あずま通り店

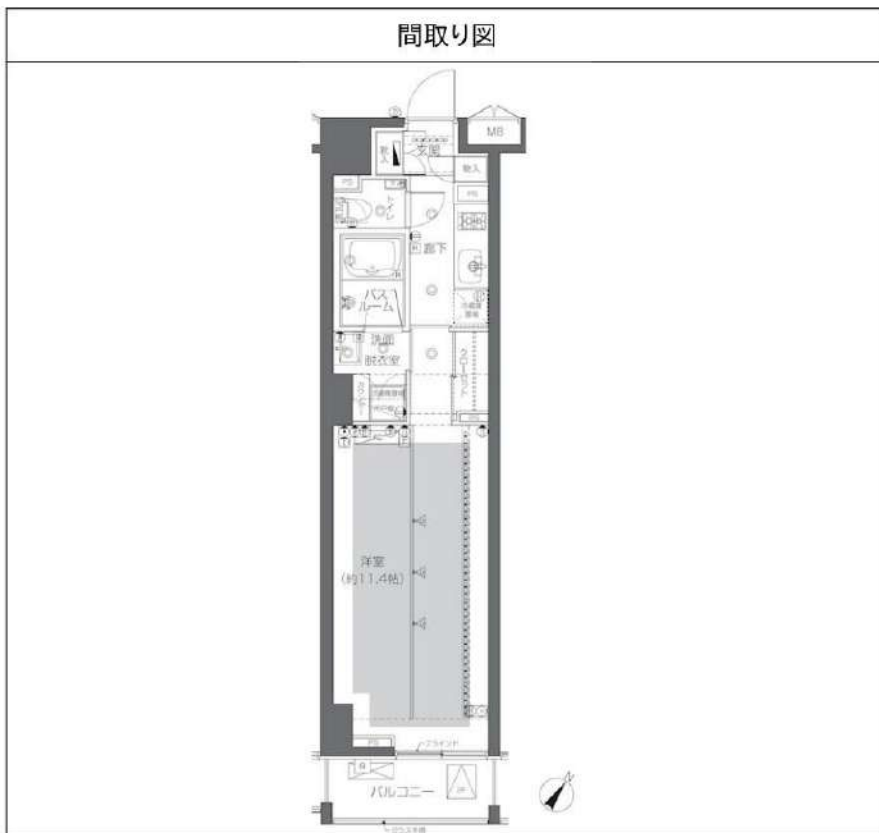
新宿区歌舞伎町1-8-3良川ビル2階
TEL：03-6205-5732

ZOOM渋谷神山町 305

物件種別	間取り	賃料	管理費等
マンション	1K	170,000円	10,000円

敷金/保証金	170,000円	礼金/権利金	170,000円
敷引/償却金		更新料	1ヶ月(新賃料)
更新事務手数料			
その他費用	<small>[-一時金] 鍵交換費用(税込): 33,000円 [月次費用] 家財保険+付帯サービス(税込): 1,835円 [備考] ■契約時: 当月分+翌月分の賃料・管理費をお支払い頂きます ■解約時: ルームクリーニング費用及び借主負担分の原状回復費用をお支払い頂きます</small>		
物件所在地	東京都渋谷区神山町17-1		
交通	東京メトロ千代田線 代々木公園駅 徒歩8分 小田急線 代々木八幡駅 徒歩9分 東急田園都市線 渋谷駅 徒歩10分		
間取り詳細	3階: 洋室 11.40畳		
構造	鉄筋コンクリート 3階 / 9階建		
面積	33.75㎡	向き	南東
築年月	2018年12月19日	契約期間	普通借家契約 2年
退去日	2024年2月16日	入居時期	2024年3月中旬
駐車場	要問合せ 駐輪場 バイク置き場		
設備	2口ガス バス・トイレ別 独立洗面台 脱衣室 浴室換気乾燥機 追焚 温水洗浄便座 床暖房		
入居諸条件	ペット不可, 二人入居可		
損害保険			
保証会社	必須 トーシンライフ、オリコフォレントインシュア、全保連/保証料: 初回=賃料等×50%、月額=賃料等×1%		
備考	■民泊利用不可 ■自転車: 月額500円 バイク: 月額2,000円(契約時2年間一括払い※台数要確認) ■部屋タイプ:E ■外国籍相談可(申込条件: 在留カード必須、日本語読み書き出来る方、連帯保証人必須: 日本人又は永住者) ■大手法人保証会社未加入時: 敷金・礼金を各1ヶ月追加 ◆内見予約は『スマート内覧』◆		

外観

その他



※図面と異なる場合は現況を優先となります。

新宿本店

新宿区新宿3-21-4新宿ニュータワービル1階
TEL: 03-6279-2032



みずぺや
水商売のお部屋



あずま通り店

新宿区歌舞伎町1-8-3良川ビル2階
TEL: 03-6205-5732

賃貸		各線 山手線『渋谷駅』 徒歩10分	
南平台ハウス		東急東横線『代官山駅』 徒歩11分 京王井の頭線『神泉駅』 徒歩11分	
212号		渋谷、代官山徒歩圏内。高台に佇む静かな住まい	
賃料		募集条件	
330,000 円	共益費込み	●法人契約	可
敷金 1ヶ月	礼金 1ヶ月	●外国籍	可
間取り		●二人同居	可 ペット 不可
		契約条件	
		●契約期間 / 2年更新	
		●保証会社 / 必須	
		●当社指定火災保険/ 加入	
		●鍵交換 / 任意	
		●室内消毒 / 11000円(税込)任意	
		所在地	
		所在地：東京都渋谷区南平台町7-6	
		物件概要	
		●構造：RC造地上5階	
		●築年月 2002年3月	
		●専有面積(壁芯)：64.04㎡	
		●バルコニー面積：5.49㎡	
		●間取り：1LDK	
		●現状：空室	
		設備	
		●オートロック、エレベーター、室内洗濯機置場	
		●駐輪場、駐車場、バス・トイレ別、追い焚き、浴室乾燥機、システムキッチン、給湯、エアコン、床暖房、ウォークインクローゼット、フローリング	
			
			
			
			
			

新宿本店

新宿区新宿3-21-4新宿ニューターワビル1階
TEL：03-6279-2032



みずばや
水商売のお部屋



あずま通り店

新宿区歌舞伎町1-8-3良川ビル2階
TEL：03-6205-5732

入居可能予定日

3月28日

1302号室

CAVANA+麻布台

東京メトロ日比谷線「神谷町」徒歩7分 / 都営大江戸線「赤羽橋」徒歩7分



Room Detail

家具家電付き！【専有部含め物件内禁煙】

麻布台ヒルズ徒歩圏内！敷金・礼金ゼロ！キャンペーン中！

2LDK / 51㎡

敷金 無し 礼金 無し

保険等 加入要: 22,000円/2年

共益費 20,000円 月額合計 361,550円

341,000 円

マンション・ビル



東京都港区 麻布台2丁目4番1号

構造 鉄筋コンクリート造14階建 / 13階部分 戸数 48戸 完成 2017年3月1日

設備 オートロック、防犯カメラ、エレベーター、自転車駐輪可、公営水道、公共下水、CATV、モニター付インターホン、ダブルロック、二人入居可、パスタ乾燥機、グリル、コンロ口数2、バス・トイレ別、シャワー、洗面所独立、温水洗浄暖房便座、室内洗濯機置場、エアコン2台、収納スペース、フローリング、バルコニー、家具付き、都市ガス

備考 ■解約予告2ヶ月前(日割) ■更新料:新賃料の1ヶ月分 ■第一保証会社:エボス(初回料:40%、月次:無、更新料:10000円/1年 or 14000円/1年) ■第二保証会社:JRAG(初回料:70%、月次:無、更新料:10000円/1年) ■退去時RC代(税別):100,000円、エアコン清掃費1基辺り:15,000円 ■1年未満解約違約金:FRと同月分(FR無又は1ヶ月未満は1ヶ月分) 総賃料額 二人入居可:相談可麻布台ヒルズ徒歩圏内!敷金・礼金ゼロ!キャンペーン中!専有部含め物件内禁煙!インターネット無料(株)ファミリーネットジャパン TEL:0120-882-802【Wi-Fiあり】。2路線2駅利用可!LDK部分は窓が無いため、実際はS(納戸)となります。家具家電付き!なお、実際には写真と異なる可能性がございますので、必ず内見をお願い致します。大手法人で保証会社を外す場合は敷金1ヶ月積み増し。

Point

【案内方法】Goweb上で内見予約必須 AL:非常階段下にキーボックス 3690 玄関ジョイナー:3690

*記載の情報と現況が異なる場合現況を優先します

新宿本店

新宿区新宿3-21-4新宿ニューワークビル1階
TEL:03-6279-2032



みずべや
水商売のお部屋



あずま通り店

新宿区歌舞伎町1-8-3良川ビル2階
TEL:03-6205-5732

入居可能予定日

3月28日

1302号室

CAVANA+麻布台

 東京メトロ日比谷線「神谷町」 徒歩7分 / 都営大江戸線「赤羽橋」 徒歩7分



*記載の情報と現況が異なる場合現況を優先します

新宿本店

新宿区新宿3-21-4新宿ニュータワービル1階
TEL: 03-6279-2032



みずや
水商売のお部屋



あずま通り店

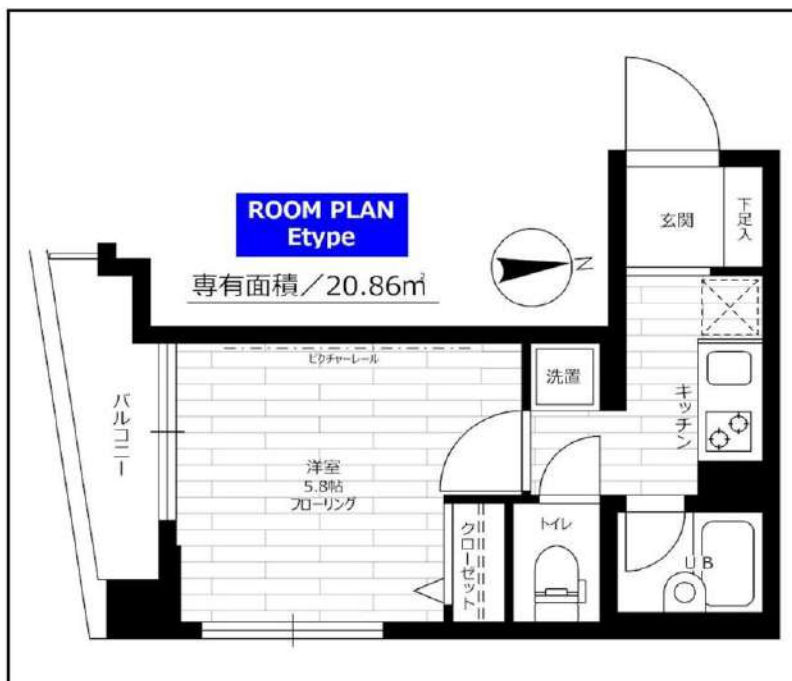
新宿区歌舞伎町1-8-3良川ビル2階
TEL: 03-6205-5732

分譲型賃貸マンション

東京メトロ南北線 白金高輪駅まで 徒歩6分

都営大江戸線 麻布十番駅まで 徒歩10分

管理室,メールボックス,システムキッチン,ガスコンロ設置済,2口コンロ,ガスレンジ付,ガスキッチン,バス・トイレ別,浴室乾燥,温水洗浄便座,バス有,トイレ有,洗面台,シャワー,エアコン,BS,CS,CATV,電話2回線,ネット専用回線,CATVインターネット,TVインターホン,インターホン,2F以上,防犯カメラ,オートロック,モニタ付オートロック,給湯,エレベーター,24時間ゴミ出し可,風除室,敷地内ゴミ置き場,宅配BOX,冷房,暖房,外壁タイル張り,分譲タイプ,フローリング,室内洗濯機置場,クローゼット,シューズボックス,玄関収納,収納有,人感照明センサー,角住戸,2面採光



※この図面は販売図面をもとに作成しております。図面と異なる場合は現況を優先となります。

ステージグランデ南麻布

賃料	703号室 89,000円		
構造	鉄骨鉄筋コンクリート造 地上階数 12階		
交通	東京メトロ南北線 白金高輪駅まで 徒歩6分		
所在地	東京都港区南麻布2丁目13-14		
完成	2002年8月	専有面積	20.86㎡
現況	空室	入居時期	2024年02月03日
敷金	1ヶ月	共益費	4,000円
礼金	1ヶ月	契約終了時敷金償却	1ヶ月
契約期間	普通 2年間	解約予告	1ヶ月前
更新料	新賃料1ヶ月	火災保険	20,000円(2年)
保証会社	必須	保証人	不要
契約条件	<p>[一時金] 鍵交換代:19800円 アクト安心ライフ 24:16500円 [月次費用] システム利用料:275円 初回保証料:月額費用の40%、1年毎に更新保証料10,000円。(GTN使用時50%~100%) ペット(不可), 外国人入居(相談), 楽器使用(不可), 事務所(不可), 法人(相談) ※当室の転貸借契約は不可です。</p>		

★入居前に各種施工ができます! 防虫施工 22,000円 光触媒コーティング33,000円

新宿本店

新宿区新宿3-21-4新宿ニュータウンビル1階
TEL: 03-6279-2032



みずいべや
水商売のお部屋



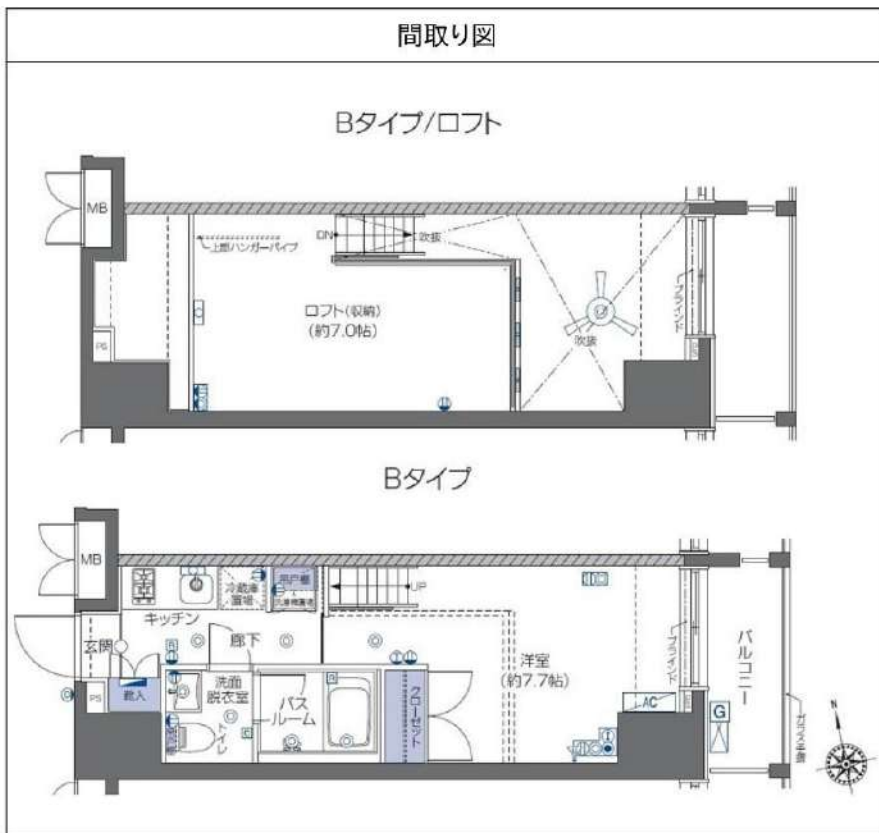
あずま通り店

新宿区歌舞伎町1-8-3良川ビル2階
TEL: 03-6205-5732

ZOOM六本木 202

物件種別	間取り	賃料	管理費等
マンション	1K	153,000円	10,000円

敷金/保証金	153,000円	礼金/権利金	153,000円
敷引/償却金		更新料	1ヶ月(新賃料)
更新事務手数料			
その他費用	<small>[-一時金] 鍵交換費用(税込): 33,000円 [月次費用] 家財保険+付帯サービス(税込): 1,735円 (備考) ■契約時: 当月分+翌月分の賃料・管理費をお支払い頂きます ■ペット飼育時: 敷金1ヶ月追加(別途飼育相則参照・要申請書) ■解約時: ルームクリーニング費用及び借主負担分の原状回復費用をお支払い頂きます</small>		
物件所在地	東京都港区六本木5丁目13-13		
交通	東京メトロ南北線 麻布十番駅 徒歩3分 都営大江戸線 麻布十番駅 徒歩3分 東京メトロ日比谷線 六本木駅 徒歩11分		
間取り詳細	2階: 洋室 7.70畳, ロフト 7.00畳		
構造	鉄筋コンクリート 2階 / 12階建		
面積	25.51㎡	向き	東
築年月	2016年3月2日	契約期間	普通借家契約 2年
退去日	2024年2月21日	入居時期	2024年3月中旬
駐車場	駐輪場 バイク置き場		
設備	2口ガス 独立洗面台 脱衣室 浴室換気乾燥機 追焚 温水洗浄便座 エアコン フローリング		
入居諸条件	ペット可, 二人入居可		
損害保険			
保証会社	必須 トーシンライフ、オリコフォレントインシュア、全保連/保証料: 初回=賃料等×50%、月額=賃料等×1%		
備考	■民泊利用不可 ■自転車: 月額500円 バイク: 月額2,000円(契約時2年分一括払い※台数要確認) ■部屋タイプ: B ■外国籍相談可(申込条件: 在留カード必須、日本語読み書き出来る方、連帯保証人必須: 日本人又は永住者) ■大手法人保証会社未加入時: 敷金・礼金を各1ヶ月追加 ◆内見予約は『スマート内覧』◆		



※図面と異なる場合は現況を優先となります。

新宿本店 新宿区新宿3-21-4新宿ニュータウンビル1階
TEL: 03-6279-2032



みずべや
水商売のお部屋

あずま通り店 新宿区歌舞伎町1-8-3良川ビル2階
TEL: 03-6205-5732