

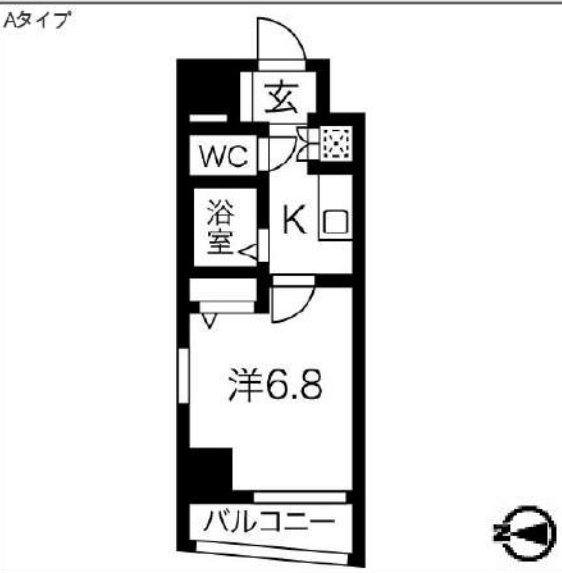
物件種目	[住居用] マンション		
物件名	スパシエグラフィカレジデンス		
号室名	402 (4階部分)		
所在地	〒173-0001 東京都板橋区本町40-6		
交通	都営三田線「板橋本町」徒歩4分 都営三田線「板橋区役所前」徒歩10分		
建築構造	鉄筋コンクリート造 地上11階 総戸数39戸		
間取タイプ	1K 洋6.8		
専有面積	22.62㎡	開口部方位	南西
築年	2008年08月		
現況/入居時期	退去予定(2/24) / 2024年3月中旬		

賃料	70,000 円		
共益費・管理費	8,000円		
敷金	1ヶ月		
礼金	1ヶ月		
保証金	償却・敷引	1ヶ月	
更新料	新賃料の1ヶ月		
契約期間	2年間		
町内会費			
駐車場	敷地内駐車場 共用部の空き情報は建物管理会社へご確認ください。		

備考
 建物管理会社(共用部):レーベンコミュニティ
 バルコニー面積:2.79㎡

設備
 【位置】角部屋【キッチン】給湯器(ガス)・ガスコンロ(2口)・システムキッチン【水廻り】風呂(ユニットバス)・トイレ(水洗)・洗面台(浴室)・浴室乾燥機・シャワートイレ・バス・トイレ別・洗濯機置場(室内)【冷暖房】エアコン(冷暖房)【収納】シューズボックス【放送・通信】BS・CS・インターネット対応【セキュリティ】オートロック・宅配BOX・防犯カメラ・インターホン(カメラ付き)【その他】専用ごみ置場・エレベーター(1基)・オートバイ駐輪場・自転車置場・電気・ガス(都市ガス)・水道(公営)・排水(公共下水)・バルコニー/ベランダ・分譲タイプ

条件
 【条件】ペット相談・外国人契約可能・単身者限定・保証会社利用必須



※ この資料は物件の概略紹介資料になります。写真、間取図面、設備、概要などが現況と異なる場合は現況優先となります。

特記事項:
 Webサービス広告掲載 [許可]・チラシ、雑誌等掲載広告 [許可]・保証会社:保証会社利用必須 弊社提携保証会社 初回40% 次年度1万円~ 申込によって異なりますのでご確認ください。・保険:保険料加入 火災保険 2年契約 20,000円・更新事務手数料:11,000円(税込/更新時)・24Hサポート(2年毎):16,500円(税込/契約時)・消臭抗菌費:16,500円(税込/契約時)・カギ交換費用:29,700円(税込/契約時)・契約事務手数料:11,000円(税込/契約時)
 個人の転貸禁止、短期解約違約金有(6ヶ月以内の解約時賃料総額2ヶ月分、1年以内の解約時賃料総額1ヶ月分)、ペット飼育相談可(要相談・敷2償却)、現況優先、広告掲載エンド向け媒体のみ可・保証会社利用必須(保証人代行費用 40%・初期費用 月額賃料(管理費込)・敷金:退去時償却、退去時エアコンクリーニング費用16,500円(税込)
 ※空き予定物件はすべて先行契約のご案内となります。先行申込は受け付けておりません。

業務情報

新宿本店 新宿区新宿3-21-4新宿ニートークビル1階
 TEL:03-6279-2032



みずべや
 水商売のお部屋



あずま通り店 新宿区歌舞伎町1-8-3良川ビル2階
 TEL:03-6205-5732

☆便利な宅配型トランクルーム1年間半額☆
 ★家具・家電付賃貸へ変更可★すぐお住まいになれます

0407 号室 専有面積 20.48㎡

間取 1K

賃料 **73,000** 円/月

共益費 12,000 円/月

物件概要

所在地 / 東京都練馬区氷川台4丁目43-20
 構造・規模 / 鉄骨造 4階建
 総戸数 / 37 戸
 築年月 / 2012年03月08日
 入居日 / 2024年03月09日

契約条件

保証金1ヶ月 (契約時償却)

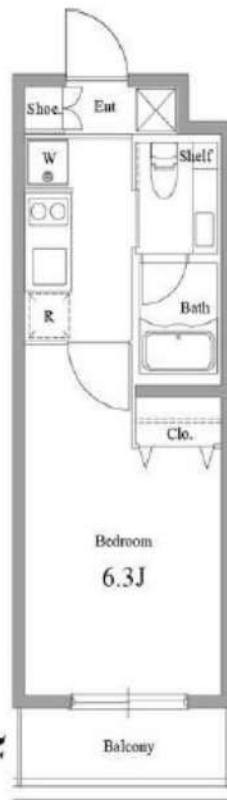
CH保証システム利用料:家賃総額55%(最低金額5.5万円)
 保証金契約時償却(保証金プランで契約の場合)
 24Hサポート料22,000円/2年・鍵交換代19,800円
 室内抗菌処理代16,500円事務手数料5,500円
 当社指定賃貸入居者総合保険加入の事(別途費用)
 ※賃料口座引落し(口座振替手数料:月額550円)
 普通賃貸借2年契約(更新可)
 ※室内写真は別部屋になります
 ※オール電化
 ☆宅配型トランクルーム(要申込必須)

Access

東京メトロ有楽町線
「氷川台」 駅徒歩 7分



東京メトロ副都心線
「氷川台」 駅徒歩 7分



- タイル貼りの美しい外観
- TVモニター付オートロックシステム
- 24時間マンションセキュリティ
- 防犯窓付エレベーター
- 玄関扉ダブルロック
- 玄関人感センサーライト
- 床フローリング仕様
- 洋室エアコン標準装備
- オリジナルシステムキッチン
- 1口IH・1口RHコンロ
- バスルームとトイレを独立
- ★雨天・冬は必須!浴室換気乾燥暖房機
- パウダールーム洗面台
- 収納豊富なクローゼット
- 24時間受付可能宅配BOX
- インターネット光対応(別途費用)
- BS・110°CS(別途費用)
- 駐輪場:登録料3,300円
- ペット可:小型犬・猫1匹※別途敷金1ヶ月
- 2人入居・外国籍入居可能・海外審査可能



24時間安心サポート

設備のトラブルに24時間365日の受付体制

医療健康サービス 24

看護師が24時間365日ご相談に応じます。

新宿本店

新宿区新宿3-21-4新宿ニュータワービル1階
 TEL: 03-6279-2032



みずべや
 水商売のお部屋



あずま通り店

新宿区歌舞伎町1-8-3良川ビル2階
 TEL: 03-6205-5732

間取り	賃料	管理費
1K	75,000円	10,000円

交通	JR山手線 『池袋』駅 徒歩8分／東京メトロ丸ノ内線 『池袋』駅 徒歩8分 東武東上線 『北池袋』駅 徒歩12分
----	---



敷金/保証金	0ヶ月	礼金/権利金	1ヶ月
敷引/償却金		更新料	1ヶ月(新賃料)
その他費用	(必須) 緊急サポート代1,000円/月 (必須) 害虫駆除殺菌消毒代19,000円 (必須) 家財保険料18,000円/2年 (必須) 鍵交換代:24,200円 ※すべて税込金額となります。 ※ペット飼育可能物件の場合敷金+1ヶ月(退去時償却)+賃料3,000円増額もしくは礼金10万円頂戴いたします。小型犬or猫1匹までに限る。		
物件種別	マンション		
物件所在地	東京都豊島区池袋4丁目25-9		
間取り詳細	洋室6.17畳	平米数	24.64平米
構造	SRC 地上10階建	向き	南
築年月日	2000年5月	契約期間	普通契約 2年
駐輪場	無	入居時期	2024年3月中旬
駐車場			
バイク置き場		建物管理会社	
専有部分	インターフォン:TVモニター付き/オートロック/モニター付オートロック/ローリング/ベランダ・バルコニー/クローゼット:1/下駄箱/バス・トイレ:別室/浴槽/シャワー/浴室乾燥機/洗面台/洗濯機置き場/室内/システムキッチン/コンロ口数:1口/コンロ種類:都市ガス/コンロ設置済/冷房/光ファイバー		
共有部分	都市ガス/公営水道/エレベーター:1基/オートロック/防犯カメラ/宅配ボックス/集合ポスト/専用ゴミ置き場:あり		
保証会社	①ジャックス②エポス③Casa ※①②③の順番で審査をかけます。 初回契約時:40%(非課税) 更新時:10,000円/年~ 備考:海外審査の場合 ※①Casa②GTNの順番で審査をかけます。 大手法人契約の場合 保証会社利用無相談可能		
入居条件	子供可/二人入居可/外国人可/ナイトワーク可/未成年可/分譲タイプ/ペット:不可/ルームシェア:相談		
備考	短期違約金有(1年未満退去の場合賃料等総額1ヶ月)・解約予告2ヶ月前・更新事務手数料22,000円(税込)・内見ができない(空き予定等)申込に関しては、先行契約となります。		



東武東上線「中板橋」駅 徒歩9分 東武東上線「大山」駅 徒歩12分
都営三田線「板橋区役所前」駅 徒歩21分

FR :

クレヴィスタ中板橋 II 102

東京都板橋区弥生町71-6

構造 鉄筋コンクリート5階建

面積 25.91㎡

竣工 2019年12月

間取り 1K



退去予定日：2023/11/27
方角：南



セールスポイント

多くの方からご好評頂いているクレヴィスタ中板橋IIのご紹介です。セキュリティ面は、オートロック・TVインターホンなど充実しているので、防犯対策もばっちりです。共用部にはゴミ出し24時間OK・宅配ボックスなどが揃っており、とても充実しています。板橋区エリアや東武東上線中板橋付近での新生活をお考えなら、お部屋探しは当社にお任せ下さい。当社でなら素敵なお部屋がきっと見つかります。

スマートホーム

スマホアプリ「Space Core」で利用可。お部屋により設置されている機器が異なる場合や、非設置の物件もございますので現地をご確認ください。【機能】①スマートロック②温湿度センサー③室内防犯カメラ④赤外線家電操作機能⑤管理会社とのチャット機能など

※図面と現況が異なる場合は現況優先になります。



▼賃貸借条件

賃料	77,000円
共益費	15,000円
契約期間	2年
更新料	新賃料の1ヶ月
▼その他条件	
ペット	相談
法人	可
外国籍	留学生(語学/専/短) 敷金+1.5 社会人・大学生 敷金+1

※法人(保証会社不可):敷金+2ヶ月/礼金+2ヶ月
※水・風可:敷金+1ヶ月
※2人入居:敷金+1ヶ月
※ペット:小型犬+1ヶ月/猫+1.5ヶ月(償却)
※不動産業者入居不可(連保も不可)
※民泊転貸禁止
※先行申込可・先行契約不可

▼初期費用

敷金	0ヶ月
礼金	0ヶ月
保証:イオースカート	緊急連絡先40%
保証:ルームバンク 口振手数料¥330	緊急連絡先40%
保証:GTN	GTN 外国籍の方エポスグローバルプラン 総額家賃の100% +月次費用 総額家賃の2%
その他月額費用	リビングアシスト総合保険 800円
室内清掃費用	55,000円
鍵交換代	33,000円
その他初期費用	書類作成代: 11,000円
入居時期	予定 2023年12月中旬

新宿本店

新宿区新宿3-21-4新宿ニューパークビル1階
TEL: 03-6279-2032



みずべや
水商売のお部屋



あずま通り店

新宿区歌舞伎町1-8-3良川ビル2階
TEL: 03-6205-5732

ラフィスタ練馬 304

物件種別	間取り	賃料	管理費等
マンション	1K	79,000円	15,000円

ペット可 高級分譲賃貸マンション

ペット可 高級分譲賃貸マンション

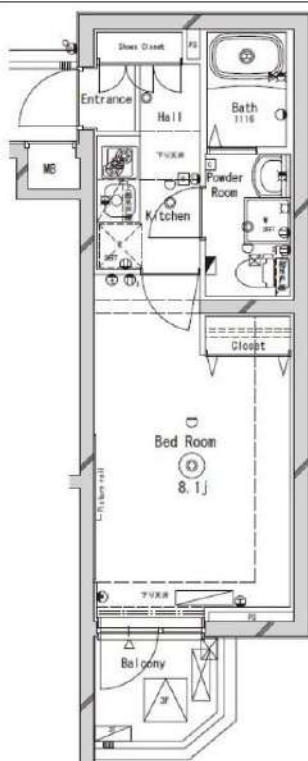
外観



その他



間取り図



敷金/保証金	0円	礼金/権利金	0円
敷引/償却金	0円	更新料	1.5ヶ月 (新賃料)
更新事務手数料			
その他費用			
物件所在地	東京都練馬区南田中4丁目9-22		
交通	西武池袋線 練馬高野台駅 徒歩11分 西武新宿線 井荻駅 徒歩15分 西武池袋線 石神井公園駅 徒歩18分		
間取り詳細			
構造	鉄筋コンクリート 3階 / 5階建		
面積	25.45㎡	向き	東
築年月	2016年6月	契約期間	普通借家契約 2年
退去日		入居時期	2024年3月28日
駐車場	駐輪場 バイク置き場		
設備	浴室乾燥、ガス給湯、バス・トイレ別、CS、シャワー、2口コンロ、ガスキッチン、温水洗浄便座、エアコン、洗面所独立、室内洗濯機置場、押入、BS、モニタ付オートロック、システムキッチン、クローゼット、フローリング、トイレ有、ガスコンロ、ユニットバス、ガスコンロ設置済、バス有、シューズボックス、洗面化粧台、TVインターホン、デザイナーズ、エレベーター、外壁タイル張り、宅配BOX		
入居諸条件	ペット可、事務所不可、二人入居可		
損害保険	要 23,000円 (2年)		
保証会社	可 保証会社必須/～50%		
備考	■入居中サポート/21450円 ■抗菌代/17600円 ■事務手数料/11000円 ■保証会社必須/～50% ■保険/23000円 ■鍵費用/22000円 ■契約期間(2年普借) ※違約金有☆AZPの賃料+1万円でスーパーゼロプラン適用★0 ■ペット飼育時条件有		

新宿本店

新宿区新宿3-21-4新宿ニューターワビル1階
TEL: 03-6279-2032



みずべや
水商売のお部屋



あずま通り店

新宿区歌舞伎町1-8-3良川ビル2階
TEL: 03-6205-5732

メインステージ練馬Ⅱ 704号室

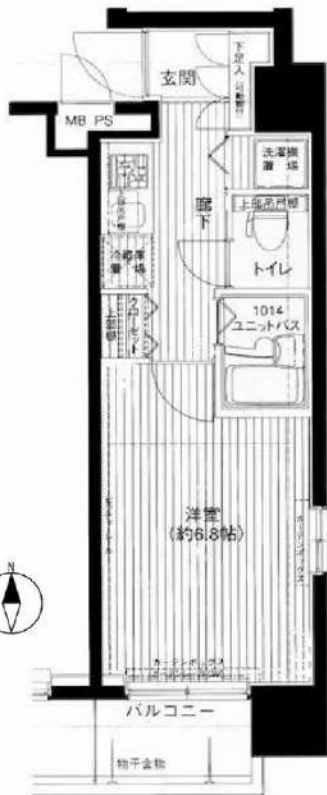
交通

西武池袋線 「練馬」 駅 徒歩 4分

西武池袋線「桜台（東京）」駅 徒歩 11分
都営大江戸線「豊島園」駅 徒歩 14分

間取り **1K** (22.92㎡) 賃料 **82,000円** (管理費8,000円)

人気の角部屋！南向き日当たり良好★便利な宅配ボックス・安心のTVインターホン付き♪



※図面と現況に相違がある場合は現況を優先とします。
※写真については別部屋の写真を使用している可能性もございます。



【募集条件】

所在地	東京都練馬区豊玉北5丁目 6-4	
築年月	2005年7月	
構造	鉄筋コンクリート造	
総戸数	33戸	
敷金・礼金	1ヶ月・1ヶ月	
償却	1ヶ月	
契約期間	普通借家契約 2年間	
現況	退去予定	
入居時期	2024年03月中旬予定	
更新料	1.5ヶ月 更新事務手数料 5,500円(税込)	
解約予告	50日間	
火災保険	要加入 2年間20,000円	
契約時費用	鍵交換費	27,500 円
	契約事務手数料	11,000 円
退去時費用	ハウスクリーニング代	55,000 円
設備概要	エレベーター、宅配BOX、防犯カメラ、管理室、敷地内ゴミ置き場、メールボックス、2口ガスキッチン、バス・トイレ別、浴室乾燥、温水洗浄便座、エアコン、TVインターホン、オートロック、室内洗濯機置場、クローゼット、シューズボックス、角住戸、2面採光	
ガス種類	都市ガス	
備考	二人入居：不可 楽器使用：不可 保証会社：必須 ペット飼育：不可 短期違約 6ヶ月未満解約の場合総賃料の1ヶ月分 高齢者入 みまもりS加入等条件有(月額3千円)	

【周辺施設】

セブンイレブン豊玉目白通り店 徒歩2分
セブンイレブン練馬豊玉北4丁目店 徒歩2分

新宿本店 新宿区新宿3-21-4新宿ニューパークビル1階
TEL: 03-6279-2032



みずべや
水商売のお部屋



あずま通り店 新宿区歌舞伎町1-8-3良川ビル2階
TEL: 03-6205-5732

RENECAT導入済物件★消臭抗菌効果が半永久持続
★家具・家電付賃貸へ変更可★すぐお住まいになれます

0308 号室 専有面積 20.55㎡

間取 1K

賃料 **97,000** 円/月

共益費 15,000 円/月

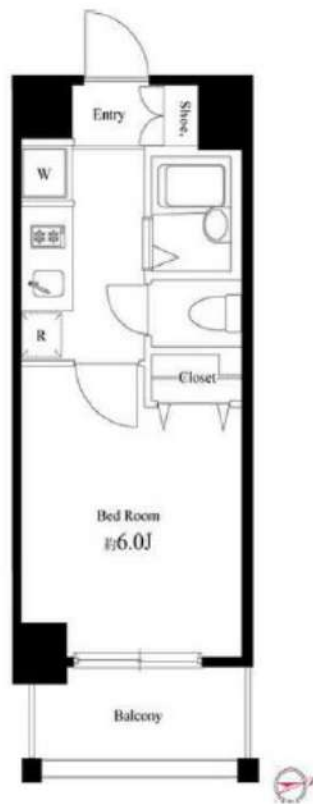
物件概要

所在地／ 東京都豊島区北大塚1丁目20-21
 構造・規模／ 鉄筋コンクリート造 7階建
 総戸数／ 52 戸
 築年月／ 2014年09月30日
 入居日／ 2024年03月27日

契約条件

敷金0ヶ月・礼金0ヶ月

SC保証システム利用料:家賃総額55%(最低金額5.5万円)
 保証人有プラン:家賃総額の30%(最低金額3万円)
 24Hサポート料22,000円/1年・鍵交換代19,800円
 室内抗菌処理代16,500円事務手数料5,500円
 当社指定火災保険(ジック)加入の事(別途費用)
 ※賃料口座引落し(口座振替手数料別途費用有)
 普通賃貸借1年契約(更新型)※
 ※1、2回目の更新時5%の賃料改定あり。更新料は1回のみ。
 2回目以降の更新料は無い為、安心して永くお住まいいただけます
 ※LPガス(要担保金)



24時間安心サポート

設備のトラブルに24時間365日の受付体制

医療健康サービス 24

看護師が24時間365日ご相談に応じます。

Access

JR山手線
「大塚」 駅徒歩 5分

東京メトロ丸の内線
「新大塚」 駅徒歩 12分

- TVモニター付オートロックシステム
- 共用部・エレベーター防犯カメラ設置
- 24時間マンションセキュリティ
- ダブルロック&ディンプルキー
- 人感センサーライト
- 床フローリング仕様
- 洋室エアコン標準装備
- オリジナルシステムキッチン
- 2口ガスコンロ
- バスルームとトイレを独立(シャワートイレ)
- オートストップ機能付きバス
- ★雨天・冬は必須!浴室換気乾燥暖房機
- 防犯窓センサー
- 天井埋込型スピーカー(フルトース)
- インターネット光対応(別途費用)
- BS・110°CS(別途費用)
- クリーニングサービス付宅配BOX
- 駐輪場(空き条件等含め要詳細確認)
- ペット可:別途敷金1ヵ月小型1匹まで
- 2人入居・外国籍入居可能・海外審査可能



新宿本店 新宿区新宿3-21-4新宿ニュータウンワビル1階
 TEL: 03-6279-2032



みずべや
 水商売のお部屋



あずま通り店 新宿区歌舞伎町1-8-3良川ビル2階
 TEL: 03-6205-5732

カルド池袋R

503号室

1K

107,000円

管理費 8,000円

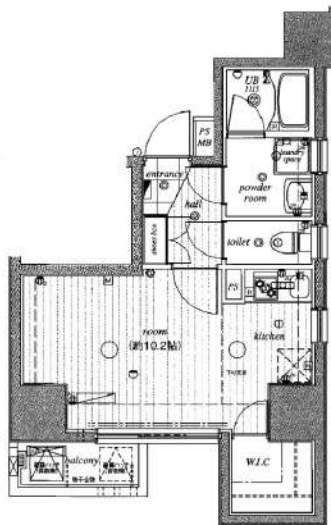
礼金 1ヶ月

敷金 無

東武東上線「北池袋」徒歩8分

都電荒川線「巣鴨新田」徒歩11分

JR埼京線「板橋」徒歩13分



所在	東京都豊島区上池袋3丁目32-18		
間取詳細			
構造・階建	RC 5階 / 13階建		
専有面積	29.12㎡	物件種別	マンション
築年月	2007年12月	開口向き	
入居時期	相談	更新料	1ヶ月(新賃料)
損保	要 20,000円 2年	連帯保証人	不要
契約期間	普通借家2年		
保証会社	(ミライズインシュア) 保証料(初回契約時)50%、保証料(更新時)12000円、エルズサポート・いえらぶパートナーズ利用可		
駐車場		駐輪場	
入居諸条件	外国人可、分譲タイプ		
その他費用	鍵交換費用33,000円、ハウスクリーニング70,000円(退去時)、24時間駆け付けサポート1,100円(月額)、契約事務手数料11,000円		
周辺施設	業務スーパー上池袋店まで134m、ピーコックストア上池袋店まで298m、マルエツプチ上池袋二丁目店まで448m、ファミリーマート上池袋三丁目店まで171m		
設備	都市ガス、宅配ボックス、浴室乾燥機、バストイレ別、エレベーター1基、室内洗濯機置き場、エアコン付き、シャワートイレ付き、システムキッチン、TVモニタ付インターホン、オートロック、防犯カメラ、分譲タイプ、洗面所独立、ウォークインクローゼット、24H換気システム		
備考	特約:1年未満解約の場合は短期解約違約金 総賃料1ヶ月分、更新事務手数料:新賃料0.3ヵ月分(税別)、解約予告1ヵ月前・大手法人諸条件相談可能☆退去日予定日2024年2月20日☆		

※最新の空室・申込状況はイタンジにてご確認下さい

※掲載情報と現状が異なる場合は現状が優先となります

新宿本店 新宿区新宿3-21-4新宿ニュータウンビル1階
TEL : 03-6279-2032



あずま通り店 新宿区歌舞伎町1-8-3良川ビル2階
TEL : 03-6205-5732