

フュージョナル東墨田 210

物件種別	間取り	賃料	管理費等
マンション	1K	70,000円	20,000円

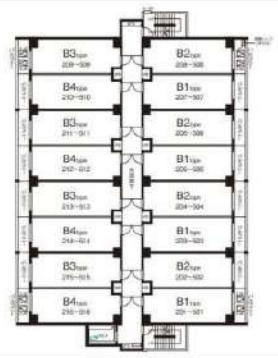
《必須》ベルプラス[家財保険/設備トラブル24時間駆け付け/騒音・近隣トラブルサポート]
【月額:2200円(税込)] or 【2年一括:44000円(税込)] 選択可※但し一括払いは途中解約返金不可

【建物管理会社:株式会社ワークス合人社 TEL:03-5201-3383】 ペット種類・インターネット・BS・CS・駐車場・バイク置き場・駐輪場など共有部分に関しては建物管理会社にご確認下さい ※ペット可の場合は敷金1か月積増/償却となります。

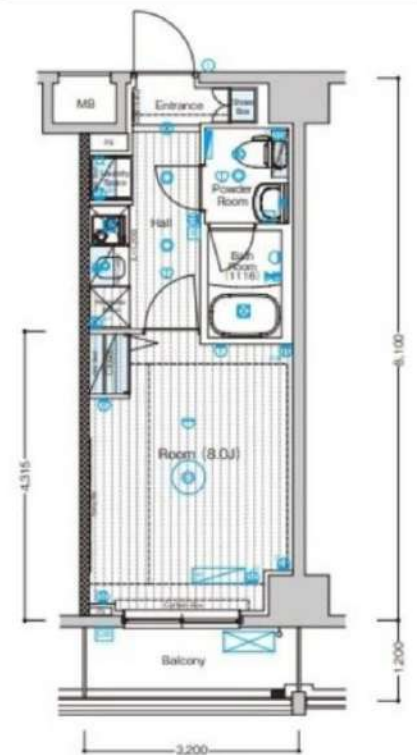
外観



その他



間取り図



※図面と異なる場合は現況を優先となります。

敷金/保証金	0円	礼金/権利金	0円
敷引/償却金		更新料	1.5ヶ月(新賃料)
更新事務手数料			
その他費用	[一時金] 鍵交換費: 33,000円, 室内抗菌代: 13,000円 [月次費用] ベルプラス: 2,200円		
物件所在地	東京都墨田区東墨田2丁目26-5		
交通	京成押上線 八広駅 徒歩7分 京成押上線 京成曳舟駅 徒歩19分 東武伊勢崎線 曳舟駅 徒歩24分		
間取り詳細	洋室 8.00畳		
構造	鉄筋コンクリート 2階 / 9階建		
面積	25.92㎡	向き	西
築年月	2021年3月	契約期間	普通借家契約 2年
退去日		入居時期	即入居
駐車場	駐輪場 バイク置き場		
設備	システムキッチン, 給湯, CATV, CS, BS, 温水洗浄便座, 浴室乾燥, 洗面所独立, クローゼット, シュースボックス, バストイレ別, シャワー, ガスコンロ, ガスコンロ設置済, 2口コンロ, エアコン, 室内洗濯機置場, オートロック, フローリング, TVインターホン, ネット使用料不要, モニタ付オートロック, 光ファイバー, 洗面化粧台, 当社管理物件, 分譲タイプ, 宅配BOX, 防犯カメラ, エレベーター, 敷地内ゴミ置き場, メールボックス		
入居諸条件	ペット相談, ルームシェア可, 飲食店不可, 外国人可, 楽器使用不可, 高齢者相談, 子供相談, 事務所不可, 性別不問, 単身可, 二人入居可, 法人可		
損害保険			
保証会社	必須 指定保証会社: 初回契約時: 50% / [リロ: 月1,000円] [URAG: 1万円/年(月330円)] [カーサ: 月1%] [エゴス: 月1.3%] [ジャックス: 月額保証料1%]		
備考	内見・申込はいい物件スクエア 【必ず】図面はいい物件スクエアより取得ください《必須》ベルプラス[家財保険/設備トラブル24時間駆け付け/騒音・近隣トラブルサポート] 【月額:2200円(税込)] or 【2年一括:44000円(税込)] 選択可※但し一括払いは途中解約返金不可短期解約違約金: 1年未満は総賃料2ヶ月分, 1年以上1.5年未満は総賃料1.5ヶ月分。 ペット飼育可能な場合は敷金1か月積増/償却となります。 法人様申込の場合、条件によっては礼金増額になる場合あり。		

新宿本店

新宿区新宿3-21-4新宿ニューターワビル1階
TEL: 03-6279-2032



みずべや
水商売のお部屋

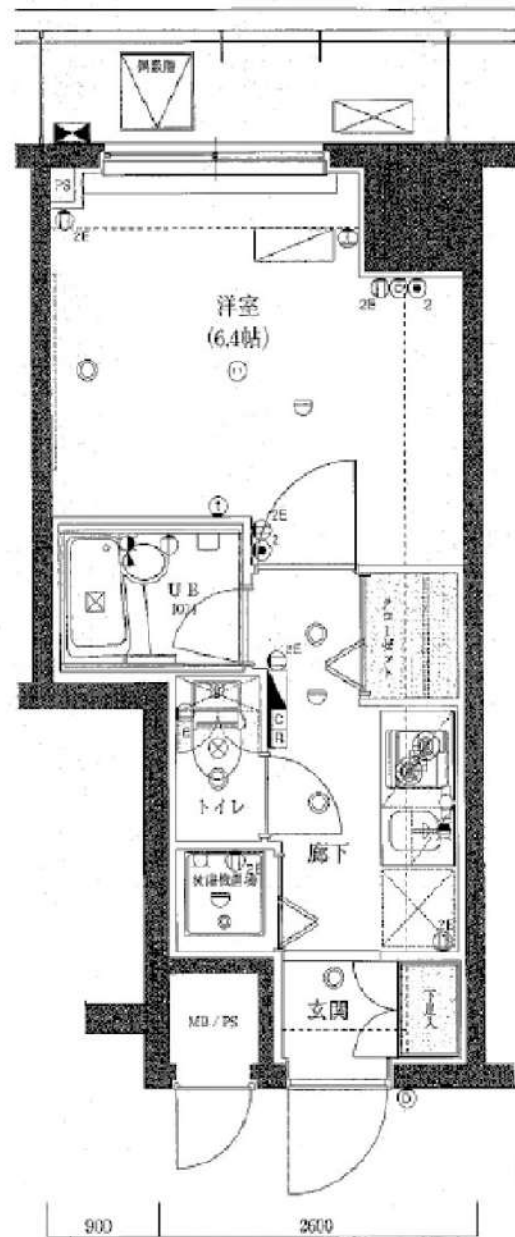


あずま通り店

新宿区歌舞伎町1-8-3良川ビル2階
TEL: 03-6205-5732

セ・ジョリ浅草ベルグレード		210号室	
セジョリ アサクサ ベルグレード			

賃料	79,000円	共益費	10,000円
敷金	0カ月	礼金	1カ月
所在地	東京都墨田区東駒形一丁目17番13号		
交通	都営地下鉄浅草線「浅草」駅 徒歩4分 東京メトロ銀座線「浅草」駅 徒歩6分 都営地下鉄大江戸線「蔵前」駅 徒歩11分		
構造階建	鉄筋コンクリート造10階建て	竣工	2008年9月
間取り	1K	平米数	22.06㎡
契約	普通借家契約	バルコニー面積	3.46㎡
期間	2年	解約予告	2か月前 (大手法人の場合相談可)
更新料	1カ月	ペット	不可
現況	空室	入居日	即日
解約日	2023/10/31	室内清掃(退去時)	52,800円
火災保険	20,000円	鍵交換代	27,500円
保証会社	エルズサポート 初回保証料50%、分割保証委託料700円/月、事務手数料330円/月～ 外国籍の方：エポスGTNを利用。初回保証料60%、月額保証料2%、年間保証料無し		
入居者サポート	SYLAプレミアムクラブ加入 24,200円(税込)/2年 更新時より 26,400円(税込)/2年		
備考	◆内見開始予定日はITANDIをご確認ください(立会いもしくは現地対応) ◆お申込時、当社が運営するサービス「利回りくん」にも申込情報が登録されます。入居後、本登録を行う事ですぐにサービスを利用する事ができます。 ※本サービスの登録は無料です。 ※消費税等の税率が変動した場合には、変動後の税率により再計算する。		
設備	宅配ボックス、バストイレ別、クロゼット、下足入れ、室内洗濯機置き場、システムキッチン、エアコン、バルコニー、エレベータ、モニター付きインターホン		



※図面と相違する場合は現況を優先いたします。

新宿本店

新宿区新宿3-21-4新宿ニュータワービル1階
TEL: 03-6279-2032



みずべや
水商売のお部屋



あずま通り店

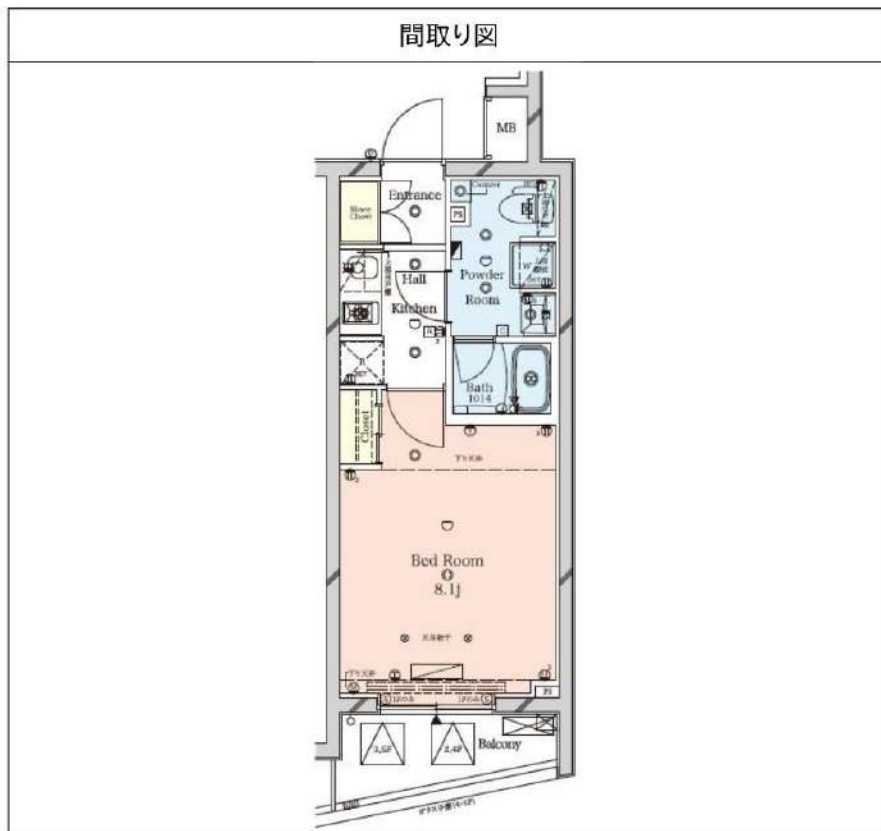
新宿区歌舞伎町1-8-3良川ビル2階
TEL: 03-6205-5732

ラフィスタ墨田5丁目 504

物件種別	間取り	賃料	管理費等
マンション	1K	80,500円	14,000円

ペット可 高級分譲賃貸マンション

ペット可 高級分譲賃貸マンション



敷金/保証金	0円	礼金/権利金	0円
敷引/償却金	0円	更新料	1.5ヶ月(新賃料)
更新事務手数料			
その他費用			
物件所在地	東京都墨田区墨田5丁目36-1		
交通	東武スカイツリーライン 鐘ヶ淵駅 徒歩5分 京成本線 京成関屋駅 徒歩15分 東武スカイツリーライン 堀切駅 徒歩11分		
間取り詳細			
構造	鉄筋コンクリート 5階 / 5階建		
面積	25.74㎡	向き	南西
築年月	2016年2月	契約期間	普通借家契約 2年
退去日		入居時期	2024年1月31日
駐車場	駐輪場 バイク置き場		
設備	浴室乾燥, ガス給湯, バス・トイレ別, CS, シャワー, 2口コンロ, ガスキッチン, 温水洗浄便座, エアコン, 洗面所独立, 室内洗濯機置場, 押入, BS, モニタ付オートロック, シューズボックス, クローゼット, フローリング, トイレ有, ガスコンロ, ユニットバス, バス有, システムキッチン, 洗面化粧台, TVインターホン, デザイナーズ, メールボックス, エレベーター, 外壁タイル張り, 管理室, 宅配BOX		
入居諸条件	ペット可, 事務所不可, 二人入居可		
損害保険	要 23,000円(2年)		
保証会社	可 保証会社必須/～50%		
備考	■入居中サポート/21450円 ■抗菌代/17600円 ■事務手数料/11000円 ■保証会社必須/～50% ■保険/23000円 ■鍵費用/22000円 ■契約期間(2年普借) ※違約金有☆AZPの賃料+1万円でスーパーゼロプラン適用★0 ■ペット飼育時条件有		

※図面と異なる場合は現況を優先となります。

新宿本店 新宿区新宿3-21-4新宿ニューターワビル1階
TEL: 03-6279-2032



みずいべや
水商売のお部屋



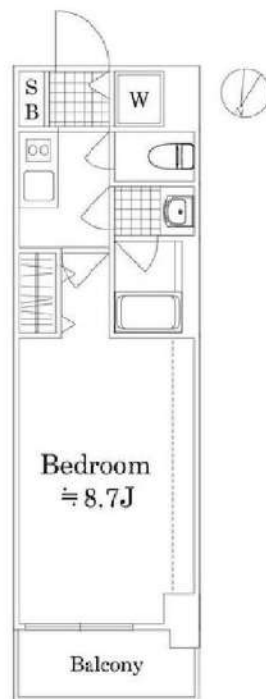
あずま通り店 新宿区歌舞伎町1-8-3良川ビル2階
TEL: 03-6205-5732

フュージョナル両国

号室	賃料
503	82,000円

☆独立洗面台・ウォシュレット☆

☆防犯カメラ・オートロック☆



■保証会社必須物件■

全保連利用の場合：初回保証料【賃料+管理費】の50%

G T N利用の場合：初回保証料【賃料+管理費】の50%

(全保連・G T N更新保証料：1年毎¥10,000)

※学生特典：初回保証料 更新保証料無料(適用条件有)

★安心入居サポート付帯物件(無料 ¥0)★

弊社では夜間緊急センターと提携し24時間365日の
快適賃貸ライフをサポートします。

■インターネット申込 代理店取次サービスあり

●契約時必要書類

【契約者】住民票・顔写真付身分証・保険証

図面が現状と異なる場合は現状優先とします。
更新料:新賃料の1.5ヶ月分

管理費	10,000円		
敷金	1ヶ月	礼金	1ヶ月
所在地	東京都墨田区 両国2丁目3-4		
交通	JR中央・総武線 両国 徒歩7分 都営大江戸線 両国 徒歩10分		
構造	鉄筋コンクリート(RC造) 10階建		
専有面積	25.41㎡	開口部方位	北
総戸数	28戸	間取り	1K
築年月	2011/12	契約期間	2年
入居日	2月下旬 02/12退去		
設備等	都市ガス, 公共下水, 独立洗面台, オートロック, 宅配BOX, TVドアホン, 防犯カメラ, 温水洗浄便座, 浴室乾燥機, B・T別, 洗濯機置き場室内, ガスコンロ, コンロ2口, エレベーター, エアコン, 2階以上の物件, 外国人相談, ペット相談		
備考	駐 車 場:有 駐 輪 場:有 バイク置き場:有 ペット飼育の場合:消臭消毒費用(契約時)¥110,000(税込) 資料引寄せ手数料(月額):440円(税込) 鍵交換料:22,000円(税込) 保険料:18,000円 2年		

新宿本店

新宿区新宿3-21-4新宿ニュータワービル1階
TEL:03-6279-2032



みずばや
水商売のお部屋



あずま通り店

新宿区歌舞伎町1-8-3良川ビル2階
TEL:03-6205-5732

外観



アルテシモ カバロ

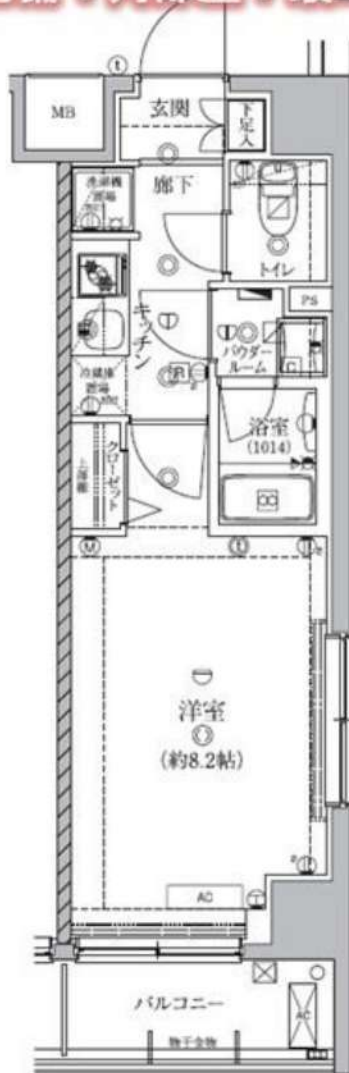
充実した設備！ペット飼育可！
Wi-Fi完備！角部屋！最上階！

801号室 2月下旬入居可能！

駐輪場について

空き確認は
共有部管理会社にご連絡下さい。
株式会社ライフポート 西洋
TEL:03-6674-2694

都営浅草線「本所吾妻橋」駅徒歩5分
東武スカイツリーライン
「とうきょうスカイツリー」駅徒歩7分



25.16㎡

賃料	102,000円		
管理費	10,000円	敷金	0ヶ月
保証金	なし	礼金	1ヶ月
償却	なし	更新料	新賃料の1ヶ月分
所在地	〒130-0005 東京都墨田区東駒形4-11-4		
構造	RC 地上8階建	総戸数	22戸(管理人室1戸含む)
種別	マンション	間取り	1K
完成年月	2021年6月	専有面積	25.16㎡
電気	東京電力	ガス	有(都市ガス)
飲料水	有(公営水道)	下水道	有(公共下水)
台所	システムキッチン	給湯	●
コンロ	付(ガス2口)	追焚システム	
トイレ	温水洗浄便座	浴室乾燥機	●
浴室	有(バス・トイレ別)	オートロック	●
洗面台	有	エレベーター	●
洗濯置場	室内	BSアンテナ(別途契約)	●
エアコン	冷暖房1基	地上デジタル	●
インターホン	モニター付オートロック	有線放送	
ネット環境	光ファイバー	バルコニー	●
備考	<p>○保証会社加入条件あり <<エポス>>初回保証料40%(1年毎更新保証料なし、月額保証料900円) <<プレミアライフ>>初回保証料100%(1年毎更新保証料なし、月額保証料940円) ○短期解約違約金あり:1年未満解約時、賃料1ヶ月分 ○退去時クリーニング代:55,000円(税込) ※退去時精算 ○24時間緊急駆けつけ対応:22,000円(税込) ○家財保険:20,000円/2年間 ○事務手数料:11,000円(税込) ○入居時鍵交換代:27,500円(税込) ○更新料:新賃料の1か月分+契約更新事務手数料22,000円(税込) ○解約予告:2ヶ月前 ○インターネット使用料無料 ○ペット飼育一匹のみ可 小型犬(成長時 体長50cm以内、体重10kg以下) 敷金+1ヶ月 猫 敷金+2ヶ月</p>		

新宿本店

新宿区新宿3-21-4新宿ニュータウンビル1階
TEL:03-6279-2032



みずべや
水商売のお部屋



あずま通り店

新宿区歌舞伎町1-8-3良川ビル2階
TEL:03-6205-5732

新築貸マンション

本所吾妻橋駅

GENOVIA本所吾妻橋 III 1001

間取り
ワンルーム

専有面積
26.04㎡

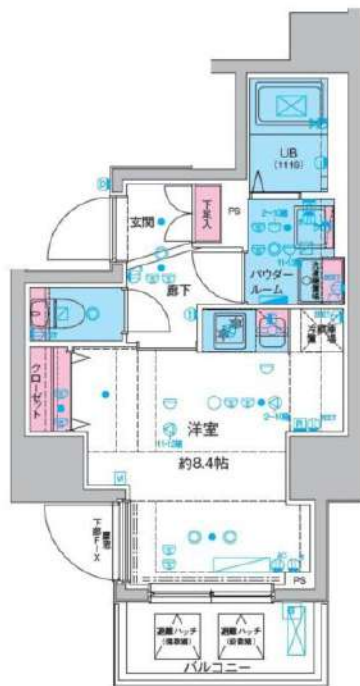
築年月
2023年10月



新築

チェックポイント！

バイク置場有、駐輪場有、主要採光面：北向き、事務所使用不可、喫煙不可、楽器不可、ペット相談、保証人不要、ルームシェア可、二人入居可、高齢者相談、常時ゴミ出し可能、角部屋、B・T別シャワー浴室暖房浴室乾燥機、トイレ、温水洗浄便座、洗面台、洗面所独立、ガスコンロ付、2口コンロ、システムキッチン、収納スペース、全居室収納、クローゼット、シューズボックス、人感センサー付照明、室内洗濯機置場、洗濯機置場、給湯、都市ガス、フローリング、全居室フローリング、CS、BS端子、MMコンセント、インターネット対応、インターネット使用料無料、ダブルロックドア、オートロック、モニタ付オートロック、モニタ付インターホン、ディンプルキー、防犯カメラ、火災警報器（）



物件種目	新築貸マンション
最寄駅	本所吾妻橋
間取タイプ	ワンルーム
賃貸条件	賃料 113,500円
	礼金なし 敷金なし 保証金なし

物件所在地	東京都墨田区石原4丁目 25-18		
交通	都営浅草線 本所吾妻橋 徒歩11分		
建物	建物名	GENOVIA本所吾妻橋 III 1001	
	構造・規模	RC 12階建/10階部分	
	使用部分積	26.04㎡	
	間取内訳	洋室8.4畳	
築年月	2023年10月	契約期間	2年
管理費等	10,000円/月 共益費なし 雑費なし		
駐車場	なし		
現況	空家	入居可能時期	即時
設備	B・T別シャワー浴室暖房浴室乾燥機、トイレ、温水洗浄便座、洗面台、洗面所独立、ガスコンロ付、2口コンロ、システムキッチン、収納スペース、全居室収納、クローゼット、シューズボックス、人感センサー付照明、室内洗濯機置場、洗濯機置場、給湯、都市ガス、フローリング、全居室フローリング、C...		
保険等	要		
備考	ペット飼育時：敷金1ヵ月増（解約時償却）更新料：新賃料1ヶ月 賃貸保証：加入要 初回保証料：総賃料の40%～ 月額：2,700円（月額保証料・保険・引落手数料・mamorocca）クレジット決済：初期費用可 利用駅1：都営大江戸線 両国 徒歩13分 利用駅2：JR総武・中央緩行線 錦糸町 徒歩15分		

新宿本店

新宿区新宿3-21-4新宿ニューワールドビル1階
TEL: 03-6279-2032



みまべや
水商売のお部屋



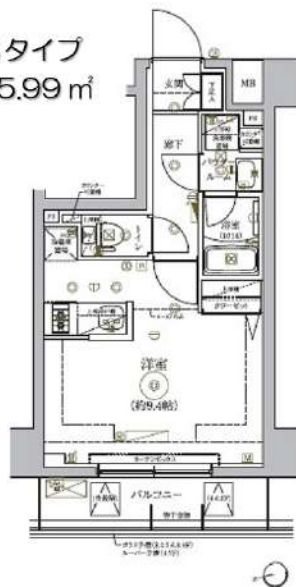
あずま通り店

新宿区歌舞伎町1-8-3良川ビル2階
TEL: 03-6205-5732

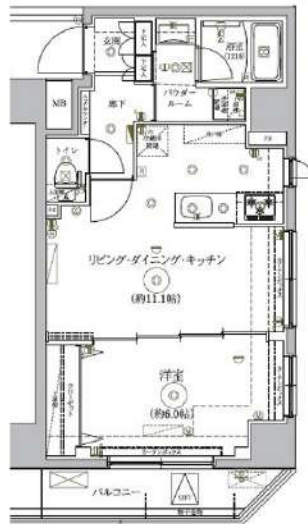
FOR RENT 【分譲賃貸マンション】



Bタイプ
25.99㎡



Cタイプ
41.42㎡



★ペット可★
★インターネット使用料無料★



号室	タイプ	間取	賃料	礼金
303	B	1R	78,000円	1
505	C	1LDK	127,000円	1
702	B	1R	80,000円	1
705	C	1LDK	129,000円	1

現況	入居時期
3/8 退去予定	2024年3月下旬
4/1 退去予定	2024年4月下旬
空室	即入居
2/29 退去予定	2024年3月下旬

管理費別途 1R:15,000円 1LDK:20,000円

※図面と現況が異なる場合は現況が優先となります。■申し込みの際はITANDI BBにてお願いします。■お部屋は原則として「クリーニング中」以外現況引き渡します。■保証会社必須（あんしん保証など多数）。初回保証料は、賃料等の合計額の50%。年間更新料は10,000円。但し大手法人契約の場合で保証会社利用しない場合は、敷金1ヶ月プラスです。■ペット飼育可の物件で飼育する場合は、申込書にその旨（種類、数）を記載。敷金1ヶ月プラス（退去時償却）。建物管理規約等により制限があります。また、管理規約や飼育細則等の違反により賃貸借契約が解除となる場合があります。■建物全館禁煙です。但し、専有部分においては、退去時に天井クロスを張り替え（借主全額負担）を前提に容認します。■短期解約（1年未満・フリーレントがついての契約の場合は1年9か月未満）違約金書料等の1か月分。■解約予告2ヶ月前。更新料、新賃料の1ヶ月分、更新事務手数料0.5ヶ月分（税別）。■駐車場、バイク置場、駐輪場については、建物管理会社への空確認を要します。また、お申し込みは原則別途建物管理会社にお申込み願います。■楽器使用相談物件の場合、建物の管理規約等による制限があります。使用時間、音量について他の居住者様へのご配慮をお願いします。騒音苦情については、契約解除となる場合があります。■退去時にルームクリーニング、エアコンクリーニング等の費用負担があります。■写真やパースはイメージとなります。工事中仕様が異なる場合がございます。

リルシア

RELUXIA CITY 東向島

賃料	賃料表を参照下さい		
間取り	1R・1LDK	物件種別	マンション（居住用）
管理費	1R 15,000円 1LDK 20,000円	共益費	***
敷金	---	礼金	賃料表参照ください
交通	京成押上線 八広駅 徒歩5分 東武スカイツリーライン 東向島駅 徒歩9分・錦ヶ淵駅 徒歩10分		
物件所在地	東京都墨田区東向島6-63-5		
構造・規模	鉄筋コンクリート造 地上階数9階建		
専有面積	間取図を参照ください	向き	西
築年月	2021年9月	入居時期	賃料表参照ください
契約期間	2年間（更新可）	原状回復	退去時精算
鍵交換費用	27,500円	損害保険	1R 20,000円 1LDK 22,000円
更新料	新賃料1ヶ月分	更新事務手数料	新賃料0.5ヶ月分+税
駐車場	有 ※空き確認は下記、建物管理課へお問合せ下さい。月額利用料（税込）駐車場：23,000円 駐輪場：500円 バイク置場：3,000円 駐輪場とバイク置場については、翌年9月分まで一括精算。以降1年ごとの精算。未経過分の返金はありません。		
駐輪場			
バイク置場			
ペット飼育	飼育可 犬又は猫1匹まで※敷金1ヶ月追加（償却）（成長時体長50cm以内、体重10kg相当）		
建物管理会社	フューリアルコミュニティ 建物管理課 TEL 03-6435-5998		
保証会社必須	（あんしん保証・ジャックス等） 大手法人契約の場合、保証会社免除相談。但し、敷金1ヶ月加算。		
設備	共有設備	BSCS110	
	インターネット	シーファイブ ※インターネット使用料無料	
	CATV	なし	
備考	都市ガス上水道下水道 エアコン給湯バス専用トイレ専用バス・トイレ風シャワー・温水洗浄便座BS消音CSガスキッチンシステムキッチン洗面台室内洗濯機置場浴室乾燥機フローリングエレベータTVモニター付インターホンモニター付きオートロック宅配ボックス分譲タイプ外観タイル張り24時間換気システムペット可24時間ゴミ出し可ディンプルキーダブルロック		
備考	安心入居サポート 17,600円 引越虫駆除サービス 16,500円		

新宿本店 新宿区新宿3-21-4新宿ニュータウンビル1階
TEL: 03-6279-2032



みずべや
水商売のお部屋



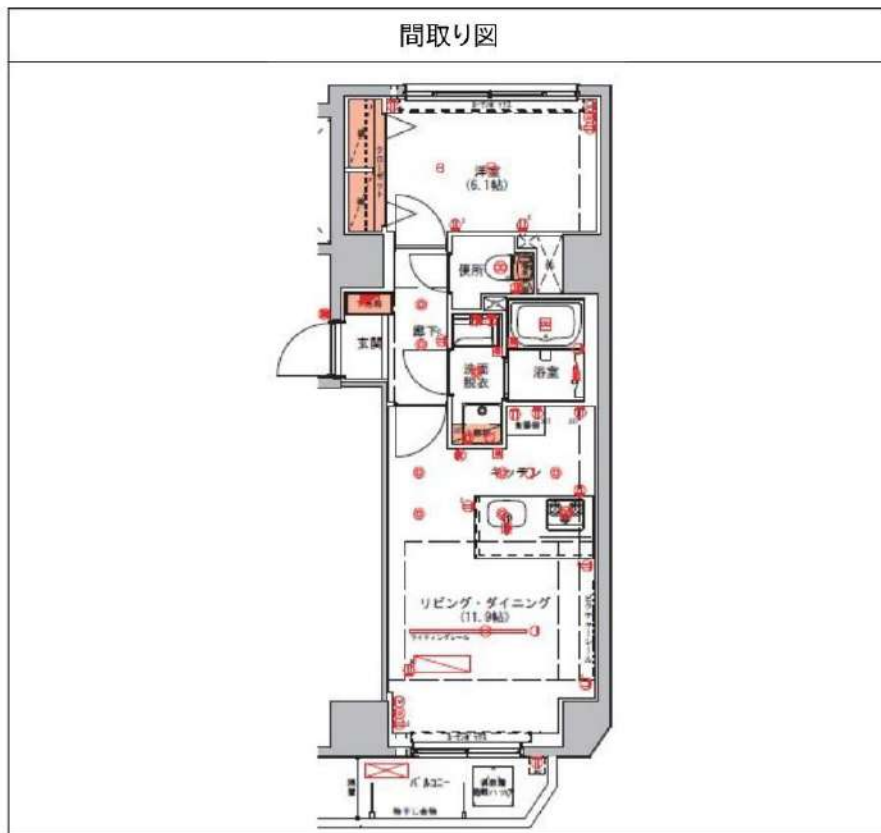
あずま通り店 新宿区歌舞伎町1-8-3良川ビル2階
TEL: 03-6205-5732

ハーモニーレジデンス錦糸町#003 301

物件種別	間取り	賃料	管理費等
マンション	1LDK	134,000円	18,000円

ペット可 高級分譲賃貸マンション おしゃれなカウンターキッチン、独立洗面台やエアコン、モニター付きインターホンなど他にも設備充実!

ペット可 高級分譲賃貸マンション おしゃれなカウンターキッチン、独立洗面台やエアコン、モニター付きインターホンなど他にも設備充実!



敷金/保証金	134,000円	礼金/権利金	134,000円
敷引/償却金	134,000円	更新料	1.5ヶ月 (新賃料)
更新事務手数料			
その他費用			
物件所在地	東京都墨田区江東橋3丁目1-10		
交通	東京メトロ半蔵門線 錦糸町駅 徒歩5分 中央・総武線各停 錦糸町駅 徒歩6分 都営新宿線 住吉駅 徒歩6分		
間取り詳細	LDK 11.90畳		
構造	鉄筋コンクリート 3階 / 14階建		
面積	40.49㎡	向き	北
築年月	2015年9月	契約期間	普通借家契約 2年
退去日		入居時期	2024年3月26日
駐車場	駐輪場 バイク置き場		
設備	浴室乾燥、ガス給湯、バス・トイレ別、CS、シャワー、ガスキッチン、温水洗浄便座、エアコン、洗面所独立、室内洗濯機置場、押入、BS、CATV、シューズボックス、モニタ付オートロック、洗面化粧台、クローゼット、3口以上コンロ、フローリング、トイレ有、ガスコンロ、ユニットバス、バス有、システムキッチン、TVインターホン、デザイナーズ、エレベーター、外壁タイル張り、宅配BOX		
入居諸条件	ペット可、事務所不可、二人入居可		
損害保険	要 25,000円 (2年)		
保証会社	可 保証会社必須/～50%		
備考	■入居中サポート/21450円 ■抗菌代/17600円 ■事務手数料/11000円 ■保証会社必須/～50% ■保険/25000円 ■鍵費用/25300円 ■契約期間(2年普借) ※違約金有 ☆AZPの賃料+1万円でスーパーゼロプラン適用 ★0 ■ペット飼育時条件有		

※図面と異なる場合は現況を優先となります。

新宿本店

新宿区新宿3-21-4新宿ニュータウンビル1階
TEL: 03-6279-2032



みずいべや
水商売のお部屋



あずま通り店

新宿区歌舞伎町1-8-3良川ビル2階
TEL: 03-6205-5732

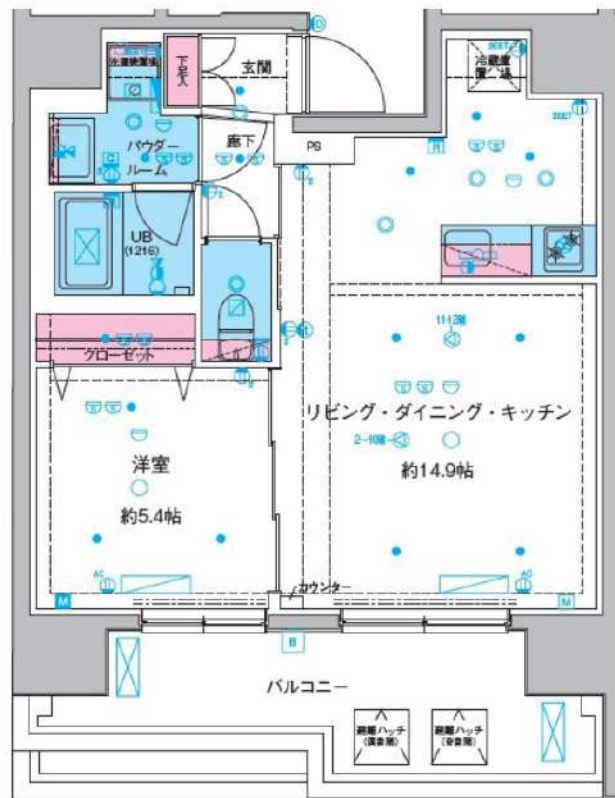
～新築分譲賃貸マンション～複数沿線利用可～ペット飼育可(大型犬・猫 多頭飼いOK)～外国籍の方ご相談可能～二人入居可能～

防犯カメラ,南面バルコニー,高層階,2F以上,オートロック,モニタ付オートロック,ダブルロック,ディンプルキー,ダブルディンプルキー,24時間緊急通報システム,セキュリティ有り,全室南向き,角住戸

【外観】



【間取り図】



※図面と現状が異なる場合は現状優先となります。

賃料	214,000円		
管理費等	15,000円	間取り	1LDK
敷金	無	礼金	無
敷引 償却金	- -	保証金	無
建物名	GENOVIA本所吾妻橋III		
物件種別	マンション	号室	1102号室
建物所在地	東京都墨田区石原4丁目25-18		
交通	都営浅草線 本所吾妻橋 徒歩11分 都営大江戸線 両国 徒歩13分		
間取詳細	LDK(14.9畳) 洋室(5.4畳)		
構造・規模	鉄筋コンクリート 12階建 11階		
専有面積	46㎡	向き	南
築年月	2023年10月	契約期間	2年
更新料	1ヶ月(新賃料)	更新事務手数料	-
入居時期	即時	損害保険	有
駐車場	無,駐輪場,バイク置き場		
設備	エレベーター,24時間ゴミ出し可,風除室,敷地内ゴミ置き場,宅配BOX,システムキッチン,2ロコンロ,ガス(都市ガス)		
その他費用	[備考] 上記は税込表記 消臭抗菌サービスは任意です		
入居条件	ペット可 事務所不可 楽器等の使用不可 学生可		
保証会社	必須 初回保証料:総賃料の40%～ 月額:2,700円(月額保証料・保険・引落手数料・mamorocca)		
備考	ペット飼育時:敷金1カ月増徴(解約時償却)		

情報更新日 2024年1月26日

No.000004721

新宿本店 新宿区新宿3-21-4新宿ニュータウンビル1階
TEL: 03-6279-2032



みぞろっか
水商売のお部屋



あずま通り店 新宿区歌舞伎町1-8-3良川ビル2階
TEL: 03-6205-5732