

FOR RENT 【分譲賃貸マンション】

外観



間取り



ループル南馬込参番館

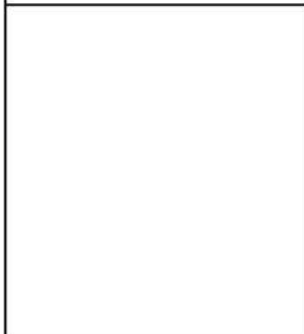
103

賃料	72,000円		
管理・共益費	管理費 15,000円	共益費 0円	
間取り	1K	物件種別	マンション
敷金	-	礼金	1.0ヶ月
交通	都営浅草線「馬込」駅 徒歩 6分		
物件所在地	東京都大田区南馬込一丁目14-3		
構造	鉄筋コンクリート造	地上 8階建	1階部分
専有面積	25.76㎡	向き	東
築年月	2014年12月	入居時期	2024年3月中旬
契約期間	2年間（更新可）	原状回復	退去時精算
更新料	新賃料1ヶ月分	更新事務手数料	新賃料0.5ヶ月分+税
損害保険	2年	20,000円	
その他費用	鍵交換代:27500円 安心入居サポート:17600円 引越虫駆除サービス:16500円		
駐車場・駐輪場・バイク置場等の建物設備については下記建物管理会社へお問い合わせ下さい。			
建物管理会社	TFDコミュニティ 03-3582-2652		
保証会社	必須 (あんしん保証等)	初回保証料、賃料等の合計金額の50% 年間更新料、10,000円	
セールスポイント			
設備	モニター付オートロック 防犯カメラ ディンプルキー ダブルロック 分譲タイプ 管理人室 エレベーター 宅配BOX 角部屋 フローリング 風除室 ウォークインクローゼット シューズボックス ガス2ロコンロ 温水洗浄便座 ガス給湯 室内洗濯機置場 浴室換気乾燥機 24h換気有 システムキッチン 敷地内ゴミ置き場 メールボックス エアコン 人感センサー バストイレ別 BS CS		
備考	※ペット飼育不可		

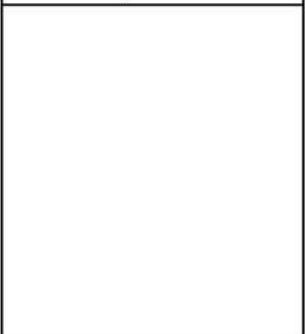
エントランス



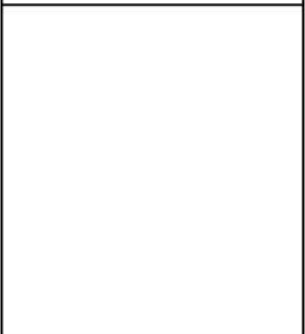
室内



キッチン



バスルーム



※図面と現状が異なる場合は、現状が優先となります。■申込の際はITAMIDBBにてお願いします。■お部屋は原則として「クリーニング中」以外現状渡しです。■保証会社必須(あんしん保証・ルームバンクインシシュアなど複数取扱有)。初回保証料は、賃料等の合計金額の50%。年間更新料は10,000円。但し、大手法人契約の場合で保証会社利用しない場合は敷金1か月分増です。■ペット飼育可の物件でペットを飼育する際は、申込書にその旨(種類・数)を記載。敷金1か月分増(退去時償却)。建物管理規約等により制限があります。また管理規約や使用細則等の違反により賃貸借契約が解除となる場合があります。■建物全館禁煙(電子タバコ含む)です。但し、専有部分においては、退去時に天井クロスを張替え(借主全額負担)を事前に承諾します。■短期違約(1年未満・フリーレント)についての契約の場合は1年9か月未満)違約金賃料等の1か月分。■解約予告2か月前。更新料、新賃料1か月分。更新事務手数料0.5か月分(税別)。■駐車場・駐輪場・バイク置場については建物管理会社への空き確認を要します。また、お申し込みは原則別途建物管理会社にお申し込み願います。■楽器使用相談物件可の物件の場合、建物管理規約等の制限があります。使用時間、音量について他の居住者様へのご配慮をお願いします。騒音苦情については、契約解除となる場合があります。■退去時にルームクリーニング、エアコンクリーニング等の費用負担があります。■インターネット回線については入居者様ご自身の責任で利用となります。ご希望の回線が建物に導入されていない場合もございます。■空き予定の場合は、先行契約となります。■空き予定の物件の場合、室内写真の提供が出来ない場合があります。





ペット可分譲賃貸マンション

# RISESTAGE MAGOME

都営浅草線  
『馬込』駅徒歩6分  
〔東急大井町線『荏原町』駅徒歩13分〕

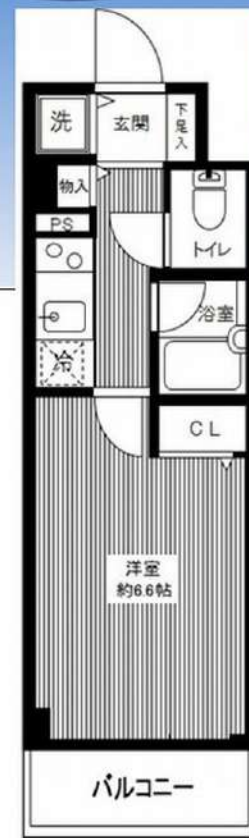
駅6分



ペット飼育可

※ライフラインに関して※※申込自由※

※電気含むその他ライフライン→ライフライン取次業者からご案内  
事前にご案内をお願いします！※対象物件あり



101号室

404号室

\*図面と現況が異なる場合は、現況優先と致します。

## ■物件概要

- 名称 / RISESTAGE MAGOME
- 所在地 / 東京都大田区中馬込2丁目2番7号
- 構造 / 鉄筋コンクリート造地上4階建
- 竣工 / 2011年8月
- 交通 / 都営浅草線『馬込』駅徒歩6分  
東急大井町線『荏原町』駅徒歩13分  
都営浅草線『西馬込』駅徒歩14分

## ■賃貸条件

- 礼金 / 1ヶ月
- 敷金 / 1ヶ月
- 更新料 / 新賃料1.5ヶ月分
- 火災保険 / 18,000円
- 条件 / 文書事務手数料 5,500円(税込)  
鍵交換費用 22,000円(税込)  
振替事務手数料 330円(税込)/月  
ステージ安心レポート24 19,800円(税込)

## ■その他

- 保証会社加入のこと  
保証人不要プランご相談可能  
初回保証料：毎月支払額の30%~40%  
※学生プラン有り：初回保証料 10,000円~  
月額保証料 700円  
※保証会社利用しない場合は、敷金2ヶ月  
※別途留学生プラン有（連帯保証人不要）

〜ご利用保証会社〜  
エースROOM ID・ルームバンクインシア  
初回保証料：保証人有30%・保証人なし40%  
※学生プラン初回：毎月支払合計額の80%（最低保証40,000円）  
月額保証料 700円  
外国人レポートプラン利用料 10,800円/年（初年度より）  
※初期費用のお支払いにクレジットカード決済をご利用可  
※法人様契約の際の諸条件は別途お問い合わせください

※退去時、貸主の指定業者による室内のクリーニング費用(38,500円・税込)・エアコン内部洗浄(12,100円・税込/台)は借主様負担となります。

## 設備

- \*TVモニター付きオートロック
- \*2口ガスシステムキッチン
- \*2点ユニット
- \*室内洗濯機置場
- \*浴室換気乾燥機
- \*ウォシュレット
- \*エアコン
- \*エレベーター
- \*クローゼット
- \*敷地内ゴミ捨て場（24時間ゴミ捨て可）
- \*インターネット（Bフレッツ）※個別加入
- \*B S/C S アンテナ・CATV(イッツコム)
- \*宅配ボックス・メールボックス
- \*駐輪場（300~500円/月・ステッカー発行費用150円/年）
- \*1年一括払い ※空き料金を要確認

参考写真含む

ペット飼育可

小型犬・猫1匹まで飼育可  
※敷金プラス1ヶ月  
（お預かり）

## 【募集賃料】

号室	賃料	専有面積	間取り	現況
101	72,000円	22.35㎡	1K	即入居
404	77,000円	22.12㎡	1K	10/3 空き予定

管理費 8,000円

新宿本店 新宿区新宿3-21-4新宿ニュータウンビル1階  
TEL: 03-6279-2032



みずやベーカリー  
水商売のお部屋



あずま通り店 新宿区歌舞伎町1-8-3良川ビル2階  
TEL: 03-6205-5732



# プレミアムキューブ品川戸越 206

物件種別	間取り	賃料	管理費等
マンション	1K	80,000円	20,500円

**【Wi-Fiインターネット無料!※シーファイブ】ペット可2匹 高級分譲賃貸マンション♪**

【Wi-Fiインターネット無料!※シーファイブ】ペット可2匹 高級分譲賃貸マンション♪

敷金/保証金	0円	礼金/権利金	0円
敷引/償却金	0円	更新料	1.5ヶ月(新賃料)
更新事務手数料			
その他費用			
物件所在地	東京都品川区戸越6丁目20番17		
交通	都営浅草線 中延駅 徒歩4分 東急大井町線 戸越公園駅 徒歩5分 横須賀線 西大井駅 徒歩13分		
間取り詳細			
構造	鉄筋コンクリート 2階 / 8階建		
面積	20.74㎡	向き	北
築年月	2016年11月	契約期間	普通借家契約 2年
退去日		入居時期	2023年12月20日
駐車場	バイク置き場		
設備	浴室乾燥, ガス給湯, バス・トイレ別, CS, シャワー, 2口コンロ, ガスキッチン, 温水洗浄便座, エアコン, 洗面所独立, 室内洗濯機置場, 押入, BS, 人感照明センサー, モニタ付オートロック, システムキッチン, ネット使用料不要, クローゼット, フローリング, トイレ有, ガスコンロ, ユニットバス, ガスコンロ設置済, バス有, シューズボックス, 洗面化粧台, TVインターホン, デザイナーズ, エレベーター, 外壁タイル張り, 宅配BOX		
入居諸条件	ペット可, 事務所不可, 二人入居可		
損害保険	要 23,000円(2年)		
保証会社	可 保証会社必須/～50%		
備考	■入居中サポート/21450円 ■抗菌代/17600円 ■事務手数料/11000円 ■保証会社必須/～50% ■保険/23000円 ■鍵費用/22000円 ■契約期間(2年普借)※違約金有☆AZPの賃料+1万円でスーパーゼロプラン適用★50 ■ペット飼育時条件有		

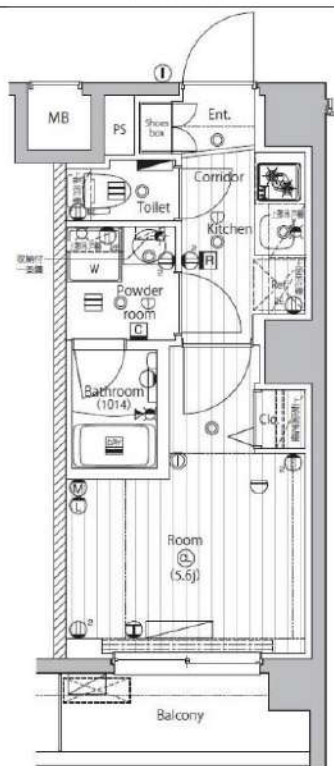
外観



その他



間取り図



※図面と異なる場合は現況を優先となります。

**新宿本店**

新宿区新宿3-21-4新宿ニュータウンワビル1階  
TEL: 03-6279-2032



**みずぺや**  
水商売のお部屋



**あずま通り店**

新宿区歌舞伎町1-8-3良川ビル2階  
TEL: 03-6205-5732

# トーシンフェニックス目黒不動前 1002

物件種別	間取り	賃料	管理費等
マンション	1K	85,000円	9,000円

敷金/保証金	85,000円	礼金/権利金	85,000円
敷引/償却金		更新料	1ヶ月(新賃料)
更新事務手数料			
その他費用	<small>[-一時金] 鍵交換費用(税込): 27,500円                  [月次費用] 家財保険+付帯サービス(税込): 1,735円                  [備考] ■契約時: 当月分+翌月分の賃料・管理費をお支払い頂きます ■解約時: ルームクリーニング費用及び借主負担分の原状回復費用をお支払い頂きます</small>		
物件所在地	東京都品川区西五反田4丁目2-12		
交通	東急目黒線 不動前駅 徒歩5分 山手線 目黒駅 徒歩12分 都営三田線 目黒駅 徒歩12分		
間取り詳細	10階: 洋室 5.90畳		
構造	鉄骨鉄筋コンクリート 10階 / 10階建		
面積	19.02㎡	向き	南
築年月	2002年4月25日	契約期間	普通借家契約 2年
退去日	2024年2月21日	入居時期	2024年3月中旬
駐車場	要問合せ 駐輪場		
設備	2口ガス(グリル付) バス・トイレ別 浴室換気乾燥機 エアコン 室内洗濯機置場 温水洗浄便座		
入居諸条件			
損害保険			
保証会社	必須 トーシンライフ、オリコフォレントインシュア、全保連/保証料: 初回=賃料等×50%、月額=賃料等×1%		
備考	■民泊利用不可 ■自転車: 月額1,000円 (契約時2年間一括払い ※台数要確認) ■部屋タイプ: B ◆内見予約は『スマート内覧』◆ ■外国人籍相談可 (申込条件: 在留カード必須、日本語読み書き出来る方、連帯保証人必須: 日本人又は永住者) ■大手法人保証会社未加入時: 敷金・礼金を各1ヶ月追加 ※内装は入居までに変更となる場合がございます		

外観



その他



※図面と異なる場合は現況を優先となります。

**新宿本店** 新宿区新宿3-21-4新宿ニュータワービル1階  
TEL: 03-6279-2032



**みずべや**  
水商売のお部屋



**あずま通り店** 新宿区歌舞伎町1-8-3良川ビル2階  
TEL: 03-6205-5732



メイクスデザイン西馬込 204

大田区仲池上2-26-3

RC造 地上5階建て (2016年2月築)

賃料: 85,000円 / 管理費10,000円

敷金: ゼロ(ペット飼育時2ヶ月/償却1ヶ月)

礼金: ゼロ

退居クリーニング代金: 51,000円(税別/先払い)

火災保険: 18,000円

緊急駆け付けサポート: 15,000円(税別)

鍵交換代金: 25,000円(税別)

保証会社: 初回/月額賃料等の50%~ 年/10,000円

※上記枠内の費用必須

※賃料が15日以降の場合、前家賃が必要です(例外あり)

その他条件等

先行契約優先 法人契約可能

外国籍の方、入居可能 / 海外居住者・留学生の審査OK

日本国籍の方 保証会社エコス・他

外国籍の方 保証会社エコス(初回100%・月次3%)

(緊急連絡先 / 日本国内・母国 1名ずつ必要)

包括保険利用可 / 借家人賠償1000万円以上のもの

短期解約違約金の設定あり

(1年以内2ヶ月 / 2年以内1ヶ月)

共用部

駐車場・バイク置場・駐輪場あり

空き状況、使用方法、使用料については下記  
共用部管理会社にお問い合わせください。

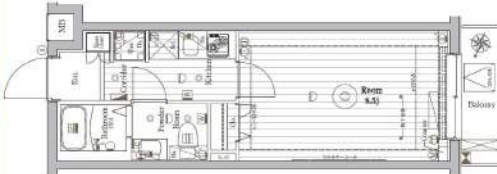
共用部管理会社 : ㈱メイクスプラス  
03-4577-4110



外観

間取り

1K / 25.50㎡ (洋室8.5帖)



エントランス



最寄り駅

都営浅草線 西馬込駅 徒歩10分

仕様 / 制限

ペット飼育可(犬/猫2匹まで)

モニター付きオートロック・ドアツーロック・ディンプルキー

システムキッチン・2口ガスコンロ・レンジフード

バス/トイレ別・浴室乾燥機・ウォシュレット・独立洗面台

室内洗濯機置場・エアコン・宅配BOX・エレベーター・火災報知機

BS・CS・24時間ゴミ出可・24時間セキュリティシステム・防犯カメラ

契約期間/更新

契約期間: 2年 (普通賃貸借契約)

更新: 新賃料1ヶ月分 更新事務手数料: 20,000円(税別)

現況

空室 / 入居時期: 即入居可能 / 内見: 現地対応

MAKES DESIGN  
Nishimagome

室内

※広告有効期限 2024年9月末まで※ご入居の際は使用細則を十分に理解しご使用いただけます。※現況と図面に差異がある場合現況を優先します。



新宿本店

新宿区新宿3-21-4新宿ニュータウンビル1階  
TEL: 03-6279-2032



みずべや  
水商売のお部屋



あずま通り店

新宿区歌舞伎町1-8-3良川ビル2階  
TEL: 03-6205-5732







# SYNEX SHINAGAWA-EBARA

## 701 号室

ビジネスパーソンや学生さんにオススメ。充実設備の分譲賃貸マンションです。

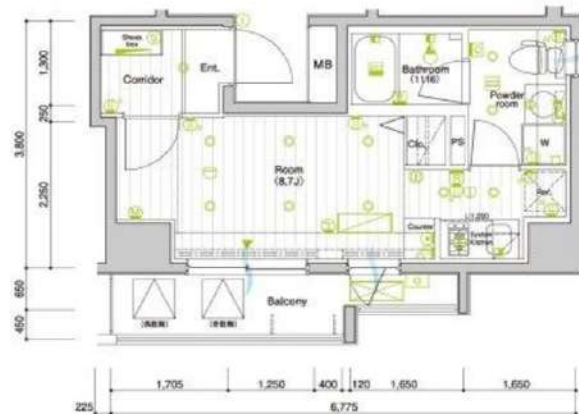


**A 1R** 住戸専有面積 24.46㎡(7.39坪)  
 バルコニー面積 4.89㎡(1.47坪)

TYPE ROOM NUMBER: 201/301/401/501/601/701/801/901/1001

角住戸 洋室 カウンター 追焚機能 ビューチャー レール 調光器

※Room(8.7J)は、キッチン(約1.9J)を含みます。



利回りくん



特別ご優待サービス  
**SYLA PREMIUM Club Off**  
**SYLA PREMIUM SUPPORT**  
 住まいのトラブルや困りに対応いたします。

【設備・条件その他】

エレベーター、宅配ボックス、バルコニー、フローリング、エアコン、ネット使用料不要、システムキッチン、バストイレ別、浴室乾燥機、シャワー、温水洗浄便座、洗面化粧台、24時間換気システム、クロゼット、シューズボックス、オートロック、デインブルキー、防犯カメラ、モニター付きオートロック、保証会社利用可、外国人可、小型犬可、猫可

※図面と現況が異なる場合は現況を優先いたします。

賃料	103,000円			
	共益費	0円		
敷金	0ヶ月	礼金	1ヶ月	
	所在地			
東京都品川区荏原6丁目19番17号				
交通	東急池上線荏原中延駅 徒歩8分			
	東急大井町線旗の台駅 徒歩9分			
	東急池上線旗の台駅 徒歩9分			
建物	構造・規模	鉄筋コンクリート・11階建		
	所在階	7階	間取	1R
	築年月	2007年3月	方角	南東
	平米数	壁芯24.46㎡	バルコニー面積	4.89㎡
	種別	普通借家契約	契約期間	2年
契約	解約予告	2ヶ月前 (大手法人の場合相談可)		
	更新料	1ヵ月	ペット	可能
その他	火災保険	20,000円	鍵交換代	27,500円
	室内清掃費	52,800円 (退去時)		
	入居者サポート	SYLAプレミアムクラブ加入 24,200円(税込)/2年 更新時より 26,400円(税込)/2年		
保証会社	エルズサポート	他取り扱い有り		
	初回50%、月額保証料700円、月額事務手数料330円～	外国籍の方	エボスGTNを利用。初回保証料60%、月額保証料2%、年間保証料無し	
引渡	入居時期	予定2024年04月上旬		
	現況	居住中	解約予定日	2024-03-24
備考	◆お申込時、当社が運営するサービス「利回りくん」にも申込情報が登録されます。入居後、本登録を行う事ですぐにサービスを利用する事ができます。※本サービスの登録は無料です。 ◆ペット飼育可の場合: ペット飼育時は敷金1ヶ月積み増し。 ◆内見開始日はITANDI BBをご確認ください。 ◆空き予定物件: 先行契約のみ申込可			

新宿本店 新宿区新宿3-21-4新宿ニュートワビル1階  
 TEL: 03-6279-2032



みずばや  
 水商売のお部屋



あずま通り店 新宿区歌舞伎町1-8-3良川ビル2階  
 TEL: 03-6205-5732