

LINXAVENIR 502

物件種別	間取り	賃料	管理費等
マンション	1K	74,500円	15,000円

【インターネット無料!※ギガプライズ】ペット可 高級分譲賃貸マンション

【インターネット無料!※ギガプライズ】ペット可 高級分譲賃貸マンション



敷金/保証金	74,500円	礼金/権利金	74,500円
敷引/償却金	74,500円	更新料	1.5ヶ月(新賃料)
更新事務手数料			
その他費用			
物件所在地	東京都台東区千束3丁目30-12		
交通	東京メトロ日比谷線 三ノ輪駅 徒歩9分 東京メトロ日比谷線 入谷駅 徒歩12分 都電荒川線 三ノ輪橋駅 徒歩13分		
間取り詳細			
構造	鉄筋コンクリート 5階 / 10階建		
面積	25.87㎡	向き	南東
築年月	2011年10月	契約期間	普通借家契約 2年
退去日		入居時期	即入居
駐車場	駐輪場 バイク置き場		
設備	浴室乾燥, ガス給湯, バス・トイレ別, CS, シャワー, 2口コンロ, ガスキッチン, 温水洗浄便座, エアコン, 室内洗濯機置場, 押入, BS, 人感照明センサー, モニタ付オートロック, 洗面化粧台, ネット使用料不要, クローゼット, フローリング, トイレ有, ガスコンロ, ユニットバス, バス有, シューズボックス, システムキッチン, TVインターホン, デザイナーズ, エレベーター, 外壁タイル張り, 宅配BOX		
入居諸条件	ペット可, 事務所不可, 二人入居可		
損害保険	要 23,000円(2年)		
保証会社	必須 保証会社必須/～50%		
備考	<ul style="list-style-type: none"> ■入居中サポート/21450円 ■抗菌代/17600円 ■事務手数料/11000円 ■保証会社必須/～50% ■保険/23000円 ■鍵費用/22000円 ■契約期間(2年普借)※違約金有☆AZPの賃料+1万円でスーパーゼロプラン適用★0 ■ペット飼育時条件有 		

新宿本店 新宿区新宿3-21-4新宿ニュータウンワビル1階 TEL: 03-6279-2032


みずべば 水商売のお部屋

あずま通り店 新宿区歌舞伎町1-8-3良川ビル2階 TEL: 03-6205-5732

プレール・ドゥーク文京本駒込

502号室

南北線

本駒込駅徒歩4分

都営三田線白山駅 徒歩10分
山手線駒込駅 徒歩14分

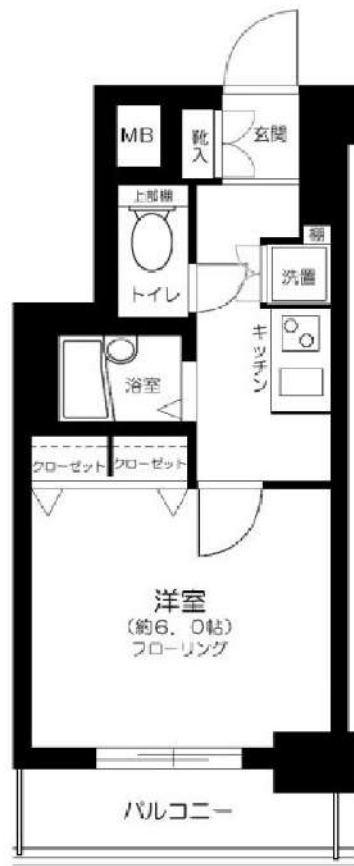
外観等



地図



間取り



※図面と現況が異なる場合は現況を優先いたします。

賃料	77,000円
共益費	8,000円
敷金	1ヶ月
礼金	1ヶ月
現況	2月22日退去予定

物件概要

所在地	東京都文京区本駒込1丁目28-17		
構造	SRC地下1階地上11階建		
種別	分譲賃貸マンション		
築年数	2004年1月	総戸数	63戸
間取り	1K	広さ	22.10㎡

必要書類・その他注意事項

身分証明書・収入証明
 (※保険証は提出時記号・保険証番号をふせてください)
 家賃口座引落(手数料は契約者負担となります)
 入居者サポート料 2年間 18,700円
 住宅総合保険 2年間 20,000円
 解約時敷金償却 1ヶ月(法人契約に限り相談可)
 鍵交換代 16500円
 ※ディンプルキー24,200円(希望時は起算日登録迄に連絡)
 通常損耗は貸主負担です
 保証会社利用必須
 近隣トラブル解決支援サービス付保証プランあり
 契約期間:2年
 更新料:新賃料の1ヶ月分

建物管理会社

※お問い合わせください

部屋設備

- ◆バス・トイレ別
- ◆モニター付オートロック
- ◆宅配BOX
- ◆エアコン1基(設備:洋室)
- ◆エレベーター
- ◆システムキッチン
- ◆室内洗濯
- ◆クローゼット
- ◆2口ガスコンロ
- ◆浴室換気乾燥機

新宿本店 新宿区新宿3-21-4新宿ニュータウンワビル1階
TEL: 03-6279-2032



みずいばや
水商売のお部屋



あずま通り店 新宿区歌舞伎町1-8-3良川ビル2階
TEL: 03-6205-5732

クレイシア入谷竜泉

号室	賃料
204	80,000円



分譲賃貸マンション
インターネット(Wi-Fi)無料!
ペット飼育可 保証金二ヶ月(退去時償却)



図面が現状と異なる場合は現状優先とします。
更新料:新賃料の1ヶ月分

管理費	10,000円		
敷金	0ヶ月	礼金	1ヶ月
所在地	東京都台東区 竜泉2丁目11-7		
交通	東京メトロ日比谷線 三ノ輪 徒歩5分 東京メトロ日比谷線 入谷 徒歩9分		
構造	鉄筋コンクリート(RC造) 13階建		
専有面積	25.99㎡	開口部方位	南
総戸数	42戸	間取り	1K
築年月	2017/11	契約期間	2年
入居日	3月上旬 02/10退去(入居中)		
設備等	都市ガス, 公共下水, 宅配BOX, バス・トイレ別, 浴室乾燥機, 室内洗濯機置き場, 角部屋, ペット相談, ガスコンロ, コンロ2口, バルコニー, エレベーター, エアコン, 独立洗面台, 防犯カメラ, 温水洗浄便座, ネット無料, 2面採光, モニタ付オートロック, ゴミ置場, シリンダーキー(ディンプル), ダブルロックキー, 24時間緊急通報システム		
備考	※365日以内の解約の場合、短期解約違約金 賃料(管理費込)1ヶ月分 ※更新事務手数料:新賃料の0.5ヶ月分 ※ルームクリーニング代(退去時支払):48,400円(税込) FAST ASSIST24/月額:850円(税込) 室内除菌消臭代:5,500円(税込) 鍵交換料:30,800円(税込) 保険料:20,000円/2年 解約予告:1ヶ月前		

写真はイメージです。
インターネットはギガプライズのみ利用可
※民泊利用不可※

- 保証会社加入必須
- 新日本信用保証
 - ①初回賃料総額4.0% (年額1万円)
 - ②初回賃料総額8.0% (年額無)
 - ③学生プラン初回3万円4年間年額無 (5年目~年額1万円)※要学生証コピー
口座振替手数料 216円(税込)/月 ※初回引落分のみ416円(税込)
 - クレディセゾン
 - ①初回賃料総額4.0% (年額1万円更新)
※賃料(管理費込)が15万円以上年額1.4万円
 - ②学生プラン初回1.5万円年額1万円※要学生証コピー

新宿本店

新宿区新宿3-21-4新宿ニューターワビル1階
TEL: 03-6279-2032



みずべや
水商売のお部屋



あずま通り店

新宿区歌舞伎町1-8-3良川ビル2階
TEL: 03-6205-5732

バスタイムが楽しく過ごせる浴室テレビ付♪♪
RENECAT導入済物件★消臭抗菌効果が半永久持続

Access

東京メトロ日比谷線
「三ノ輪」駅徒歩 2分

東京メトロ日比谷線
「南千住」駅徒歩 8分



- お洒落なコンクリート打ち放しの外観
- TVモニター付オートロック
- 共用部に防犯カメラ設置
- ダブルロック&ディンプルキー
- 夜間の掃宅でも安心な人感センサーライト
- 遮音性に優れたフロアタイル仕上げ
- 室内を快適に保つエアコン設置
- システム2口IHコンロキッチン
- 雨天・冬は必須！浴室換気乾燥暖房機
- 清潔な暖房付き温水シャワートイレ
- ★バスタイムが楽しく過ごせる浴室テレビ付
- ★Wi-Fiインターネット使い放題
- ↑速度等詳細はTel.0120-988-660
- 生活が便利になる可動式スポットライト
- シューズBOX
- BS・110°CS利用可能(別途費用)
- 24時間利用可能な敷地内ゴミ置き場
- 24時間利用可能な宅配ボックス
- 照明を自由に演出できる可動式スポットライト有
- 独立洗面台



0202 号室 専有面積 21.66㎡

間取 1R

賃料 82,000 円/月

共益費 9,000 円/月

物件概要

所在地 / 東京都台東区三ノ輪2丁目14-18
構造・規模 / 鉄筋コンクリート造 5階建
総戸数 / 9 戸
築年月 / 2021年02月26日
入居日 / 2024年04月06日

契約条件

保証金1ヶ月 (契約時償却)

A保証システム利用料:家賃総額55%(最低金額5.5万円)
保証金契約時償却
24Hサポート料22,000円/2年・鍵交換代19,800円
室内抗菌処理代16,500円事務手数料5,500円
当社指定賃貸入居者総合保険加入の事(別途費用)
※賃料口座引落し(口座振替手数料:月額550円)
普通賃貸借2年契約
※ペット飼育不可
※オール電化

24時間安心サポート

設備のトラブルに24時間365日の受付体制

医療健康サービス 24

看護師が24時間365日ご相談に応じます。

新宿本店 新宿区新宿3-21-4新宿ニューパークビル1階
TEL: 03-6279-2032



みずべや
水商売のお部屋



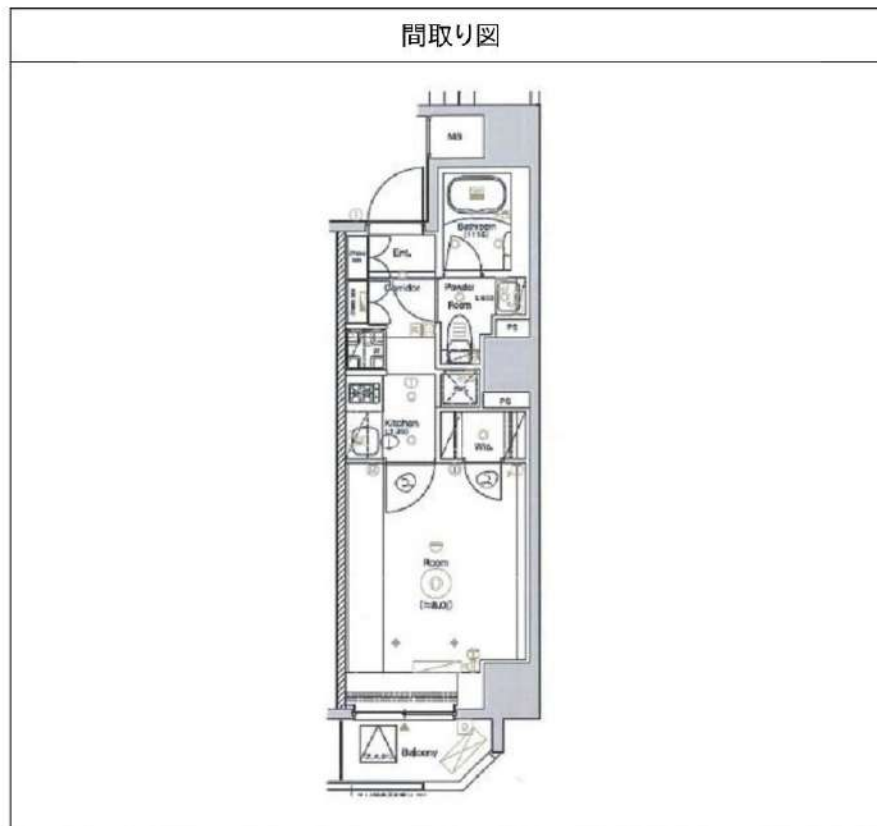
あずま通り店 新宿区歌舞伎町1-8-3良川ビル2階
TEL: 03-6205-5732

シーフォーム浅草 503

物件種別	間取り	賃料	管理費等
マンション	1K	94,500円	16,000円

高級賃貸マンション

高級賃貸マンション



敷金/保証金	0円	礼金/権利金	94,500円
敷引/償却金	0円	更新料	1.5ヶ月(新賃料)
更新事務手数料			
その他費用			
物件所在地	東京都台東区千束1丁目11-10		
交通	つくばエクスプレス 浅草[つくばEXP]駅 徒歩6分 東京メトロ日比谷線 入谷駅 徒歩10分 東京メトロ銀座線 田原町駅 徒歩14分		
間取り詳細	洋室 8.0畳		
構造	鉄筋コンクリート 5階 / 11階建		
面積	28.33㎡	向き	東
築年月	2018年2月	契約期間	普通借家契約 2年
退去日		入居時期	即入居
駐車場	バイク置き場		
設備	クローゼット, エアコン, 洗面化粧台, TVインターホン, 室内洗濯機置場, バス有, 押入, BS, トイレ有, モニタ付オートロック, シューズボックス, ガスコンロ, システムキッチン, ガス給湯, ウォークインクローゼット, バス・トイレ別, CS, シャワー, 2口コンロ, ガスキッチン, ユニットバス, デザイナーズ, エレベーター, 外壁タイル張り, 宅配BOX		
入居諸条件	二人入居可		
損害保険	要 23,000円(2年)		
保証会社	可 保証会社必須/～50%		
備考	■入居中サポート/21450円 ■抗菌代/17600円 ■事務手数料/11000円 ■保証会社必須/～50% ■保険/23000円 ■鍵費用/22000円 ■契約期間(2年普借)※違約金有☆AZPの賃料+1万円でスーパーゼロプラン適用★0		

新宿本店

新宿区新宿3-21-4新宿ニューターワビル1階
TEL: 03-6279-2032



みずべや
水商売のお部屋



あずま通り店

新宿区歌舞伎町1-8-3良川ビル2階
TEL: 03-6205-5732

プレミアムキューブG上野 504

物件種別	間取り	賃料	管理費等
マンション	1K	103,000円	15,000円

【Wi-Fiインターネット無料!※シーファイブ】ペット2匹飼育可!高級分譲賃貸マンション 人気のバス・トイレ・洗面完全独立タイプ

【Wi-Fiインターネット無料!※シーファイブ】ペット2匹飼育可!高級分譲賃貸マンション 人気のバス・トイレ・洗面完全独立タイプ

外観

その他

間取り図

敷金/保証金	103,000円	礼金/権利金	103,000円
敷引/償却金	103,000円	更新料	1.5ヶ月(新賃料)
更新事務手数料			
その他費用			
物件所在地	東京都台東区元浅草1丁目20-4		
交通	東京メトロ銀座線 稲荷町駅 徒歩3分 山手線 上野駅 徒歩10分 都営大江戸線 新御徒町駅 徒歩4分		
間取り詳細			
構造	鉄筋コンクリート 5階 / 11階建		
面積	25.36㎡	向き	西
築年月	2015年9月	契約期間	普通借家契約 2年
退去日		入居時期	2024年1月30日
駐車場	駐輪場 バイク置き場		
設備	浴室乾燥, ガス給湯, バス・トイレ別, CS, シャワー, 2口コンロ, ガスキッチン, 温水洗浄便座, エアコン, 室内洗濯機置場, 押入, BS, シューズボックス, モニタ付オートロック, 洗面化粧台, ネット使用料不要, クローゼット, フローリング, トイレ有, ガスコンロ, ユニットバス, バス有, 追い焚き風呂, システムキッチン, TVインターホン, デザイナーズ, エレベーター, 外壁タイル張り, 宅配BOX		
入居諸条件	ペット可, 事務所不可, 二人入居可		
損害保険	要 23,000円(2年)		
保証会社	可 保証会社必須/～50%		
備考	■入居中サポート/21450円 ■抗菌代/17600円 ■事務手数料/11000円 ■保証会社必須/～50% ■保険/23000円 ■鍵費用/22000円 ■契約期間(2年普借)※違約金有☆AZPの賃料+1万円でスーパーゼロプラン適用★0 ■ペット飼育時条件有		

新宿本店

新宿区新宿3-21-4新宿ニュータウンビル1階
TEL: 03-6279-2032



みずいべや
水商売のお部屋



あずま通り店

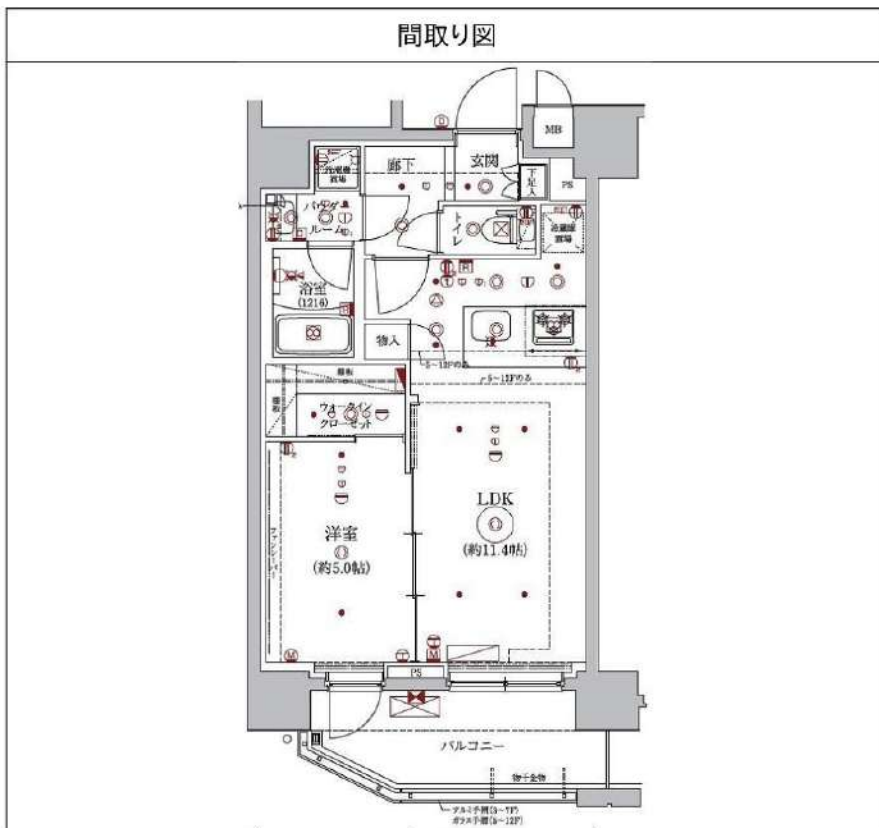
新宿区歌舞伎町1-8-3良川ビル2階
TEL: 03-6205-5732

REALIZE浅草Ⅲ 203

物件種別	間取り	賃料	管理費等
マンション	1LDK	143,500円	18,000円

【Wi-Fiインターネット無料※シーファイブ】ペット可 高級賃貸マンション♪

【Wi-Fiインターネット無料※シーファイブ】ペット可 高級賃貸マンション♪



敷金/保証金	143,500円	礼金/権利金	143,500円
敷引/償却金	143,500円	更新料	1.5ヶ月(新賃料)
更新事務手数料			
その他費用			
物件所在地	東京都台東区浅草3丁目23-4		
交通	東京メトロ銀座線 浅草駅 徒歩9分 東武スカイツリーライン 浅草駅 徒歩9分 都営浅草線 浅草駅 徒歩12分		
間取り詳細	LDK 11.40畳		
構造	鉄筋コンクリート 2階 / 13階建		
面積	40.83㎡	向き	西
築年月	2019年1月	契約期間	普通借家契約 2年
退去日		入居時期	2024年1月31日
駐車場	駐輪場 バイク置き場		
設備	浴室乾燥, ガス給湯, バストイレ別, CS, 押入, ガスキッチン, 温水洗浄便座, エアコン, 室内洗濯機置場, シャワー, BS, CATV, ウォークインクローゼット, モニタ付オートロック, システムキッチン, ネット使用料不要, クローゼット, 3口以上コンセント, フローリング, トイレ有, ガスコンロ, ユニットバス, ガスコンロ設置済, バス有, 追い焚き風呂, シューズボックス, 洗面化粧台, TVインターホン, デザイナーズ, エレベーター, 外壁タイル張り, 宅配BOX		
入居諸条件	ペット可, 事務所不可, 二人入居可		
損害保険	要 25,000円(2年)		
保証会社	可 保証会社必須/～50%		
備考	■入居中サポート/21450円 ■抗菌代/17600円 ■事務手数料/11000円 ■保証会社必須/～50% ■保険/25000円 ■鍵費用/25300円 ■契約期間(2年普借)※違約金有☆AZPの賃料+1万円でスーパーゼロプラン適用★0 ■ペット飼育時条件有		

新宿本店 新宿区新宿3-21-4新宿ニューワールドビル1階
TEL: 03-6279-2032



みずべや
水商売のお部屋



あずま通り店 新宿区歌舞伎町1-8-3良川ビル2階
TEL: 03-6205-5732

ZOOM浅草WEST 1101

物件種別	間取り	賃料	管理費等
マンション	1LDK	169,000円	15,000円

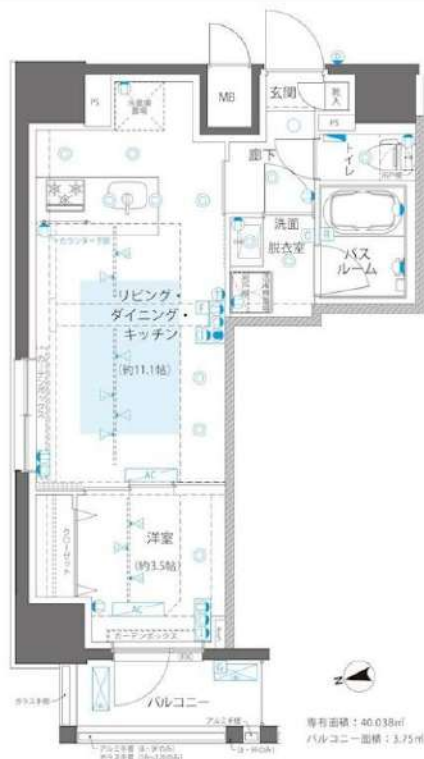
敷金/保証金	0円	礼金/権利金	0円
敷引/償却金		更新料	1ヶ月(新賃料)
更新事務手数料			
その他費用	[月次費用]家財保険+付帯サービス(税込):1,835円 [備考]■契約時:当月分+翌月分の賃料・管理費をお支払い頂きます ■ペット飼育時:敷金1ヶ月追加(別途飼育規則参照・要申請書) ■解約時:ルームクリーニング費用及び借主負担分の原状回復費用をお支払い頂きます		
物件所在地	東京都台東区松が谷2丁目22-5		
交通	つくばエクスプレス 浅草[つくばEXP]駅 徒歩7分 東京メトロ銀座線 田原町駅 徒歩9分 東京メトロ銀座線 稲荷町駅 徒歩9分		
間取り詳細	11階: LDK 11.10畳, 洋室 3.50畳		
構造	鉄筋コンクリート 11階 / 12階建		
面積	40.03㎡	向き	西
築年月	2023年1月下旬	契約期間	普通借家契約 2年
退去日		入居時期	即入居
駐車場	要問合せ 駐輪場 バイク置き場		
設備	3口ガス(グリル付) 独立洗面台 脱衣室 浴室乾燥機 温水洗浄便座 フローリング 室内洗濯機置場		
入居諸条件	ペット可, 二人入居可		
損害保険			
保証会社	必須 トーシンライフサポート, オリコフォレントインシュア/保証料: 初回=賃料等×50%, 月額=賃料等×1%		
備考	■民泊利用不可 ■自転車: 月額500円 バイク: 月額1,000円 ※要空き確認・2年分一括払い ■部屋タイプ:F2 ■大手法人保証会社未加入時: 敷金・礼金を各1ヶ月追加 ■外国籍相談可(申込条件: 在留カード必須、日本語読み書き出来る方、連帯保証人必須: 日本人又は永住者) ※1年未満の解約で、FR分(賃料及び管理費)の短期解約違約金あり		

外観



その他

間取り図



新宿本店 新宿区新宿3-21-4新宿ニュータウンビル1階
TEL: 03-6279-2032



みずべや
水商売のお部屋



あずま通り店 新宿区歌舞伎町1-8-3良川ビル2階
TEL: 03-6205-5732