

# メインステージ青山 302号室



東京メトロ半蔵門線「表参道」駅 徒歩 8分

山手線「渋谷」駅 徒歩 9分

東京メトロ副都心線「明治神宮前」駅 徒歩 18分



**1R (17.86㎡) 賃料 84,000円 (管理費4,000円)**

「渋谷」と「青山」の街並みを同時に感じる憧れの生活♪



【募集条件】	
所在地	東京都渋谷区渋谷2丁目 3-19
築年月	2001年7月
構造	鉄筋コンクリート造
総戸数	38戸
敷金・礼金	1ヶ月・1ヶ月
償却	-
契約期間	普通借家契約 2年間
現況	退去予定
入居時期	2024年03月下旬予定
更新料	1.5ヶ月 更新事務手数料 5,500円 (税込)
解約予告	50日間
火災保険	要加入 2年間20,000円
契約時費用	鍵交換費 19,800円
退去時費用	ハウスクリーニング代 44,000円
設備概要	エレベーター, 宅配BOX, 近隣繁華街, 敷地内ゴミ置き場, 2口ガスキッチン, バス・トイレ別, 浴室乾燥, エアコン, TVインターホン, モニタ付オートロック, 室内洗濯機置場, クローゼット, シューズボックス, 暖房便座
ガス種類	都市ガス
備考	二人入居: 不可      楽器使用: 不可 保証会社: 必須      ペット飼育: 不可 外国籍: 不可 ※法人契約の場合は可 <b>短期違約金: 1年未満解約の場合総賃料の1ヶ月分</b>

※図面と現況に相違がある場合は現況を優先とします。  
※写真については別部屋の写真を使用している可能性もございます。

## 【周辺施設】

ファミマート 渋谷二丁目中央店 ..... 徒歩2分  
渋谷ヒカ1 ..... 徒歩8分

**新宿本店** 新宿区新宿3-21-4新宿ニューターワビル1階  
TEL: 03-6279-2032



**みずべや**  
水商売のお部屋



**あずま通り店** 新宿区歌舞伎町1-8-3良川ビル2階  
TEL: 03-6205-5732

# リヴェンティ田町

## 分譲賃貸マンション

【交通】

JR山手線/JR京浜東北線『田町』駅 徒歩11分

バス『芝浦三丁目』駅 徒歩6分

### \*物件概要

- 所在地 東京都港区芝浦4-12-32
- 構造 鉄筋コンクリート造 地上 11階建
- 竣工 2018年 5月 ■ 総戸数 19戸

### \*賃貸条件

- 敷金 0ヶ月 礼金 1ヶ月
- 契約期間 2年 ■ 更新料 1.5ヶ月分
- 契約事務手数料 5,500円(税込) ■ 更新事務手数料 5,500円(税込)
- 1年未満解約 違約金として賃料+管理費 1ヶ月分
- 保証会社 にじいろライフ \*必須加入  
保証委託料 【初回】賃料+管理費の80%  
【月次保証料】(賃料+管理費)×1%/月 ※1,000円未満は一律1,000円/月  
年更新無 決済サービス手数料 550円(税込)/月
- にじいろサポート24(火災保険付き) 月額 2,200円(税込)

### \*設備概要

エアコン・システムキッチン(2口)・モニター付きインターフォン  
浴室換気乾燥機・洗浄機能付き便座・室内洗濯機置き場・独立洗面台  
敷地内ゴミ置き場・宅配ボックス・オートロック・防犯カメラ

インターネット:BBM-NET(0120-276-210)

BS/CS110°

### \*備考欄

- 当社指定引越し業者(必須利用)
- 鍵交換費用 33,000円(税込)
- 賃料発生日 解約日または申込日より2週間以内
- 退去時クリーニング費用 賃料1ヶ月+消費税 \*初期費用含まない
- 室内抗菌消毒費用 16,500円(税込) ■ 解約予告 2ヶ月前
- ペット飼育可(小型犬・猫 どちらか1匹のみ) 敷金1ヶ月追加(償却)
- 図面と現況が異なる場合は、現況を優先する。

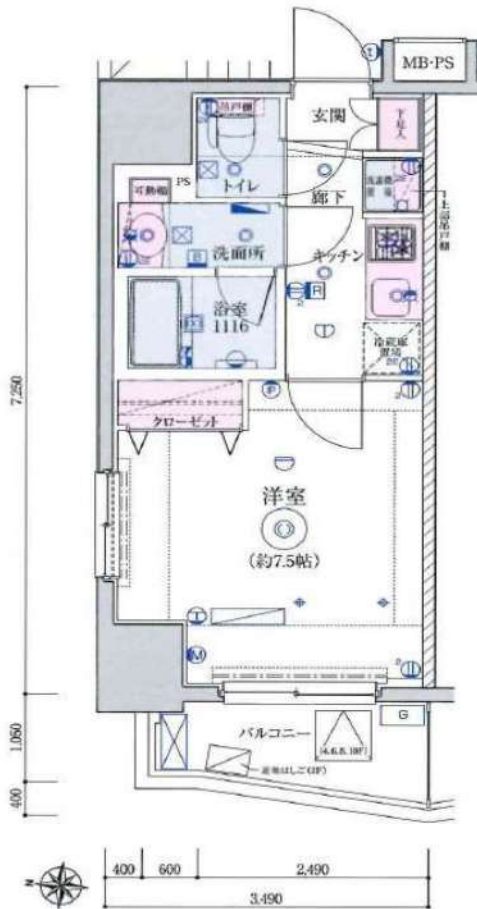
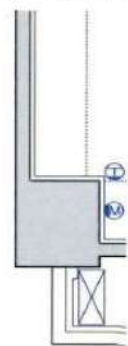
\*建物共有部のお問合せ先 駐輪場等の空き状況等

■ 株式会社リヴェルディング(03-6434-0673)

号室	賃料	管理費	間取り	m <sup>2</sup>	入居可能時期
202	105,000円	10,000円	1K	25.52	2月中旬



[2~6階部分図]



新宿本店

新宿区新宿3-21-4新宿ニートワビル1階  
TEL:03-6279-2032



みずべや  
水商売のお部屋

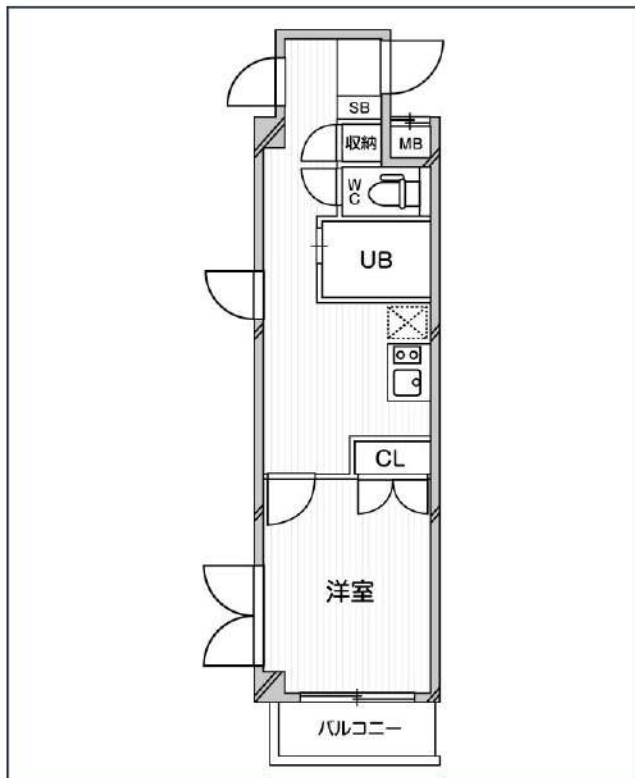


あずま通り店

新宿区歌舞伎町1-8-3良川ビル2階  
TEL:03-6205-5732

# ガーデンテラス南麻布

東京メトロ南北線「麻布十番」徒歩10分  
 東京メトロ南北線「白金高輪」徒歩13分  
 都営三田線「白金高輪」徒歩13分



号室	賃料
00301	108,000円

管理費	3,000円		
敷金	なし	礼金	0円
所在地	東京都港区南麻布2丁目1-19		
構造・階建	RC 3階部分 / 地上5階、地下0階		
築年月	2002年5月	総戸数	26
間取り	1K	専有面積	29.19㎡
契約期間	普通借家2年	開口向き	東
保険		連帯保証人	指定しない
保証会社			
その他費用	鍵交換費用18,700円 税込、Goodプレミアムα 1,000円 税抜(月額)、住宅総合保険(フレックス)20,000円 非課税(入居時)、Goodプレミアムα登録料2,000円/税抜(入居時)		
入居時期			
備考	特約等につきましてはGoodリアルエステート仲介会社様専用サイトの部屋詳細をご確認下さい。		



オートロック 宅配ボックス 専用ゴミ置き場 エレベーター 礼金0 洗濯機置場室内 バス・トイレ別 コンロ2口 システムキッチン エアコン 下駄箱 防犯カメラ



集合ポスト フローリング バランダ・バルコニー

※現況と図面に相違がある場合は、現況優先となります。

新宿本店

新宿区新宿3-21-4新宿ニューターワビル1階  
 TEL: 03-6279-2032



みずいばや  
 水商売のお部屋



あずま通り店

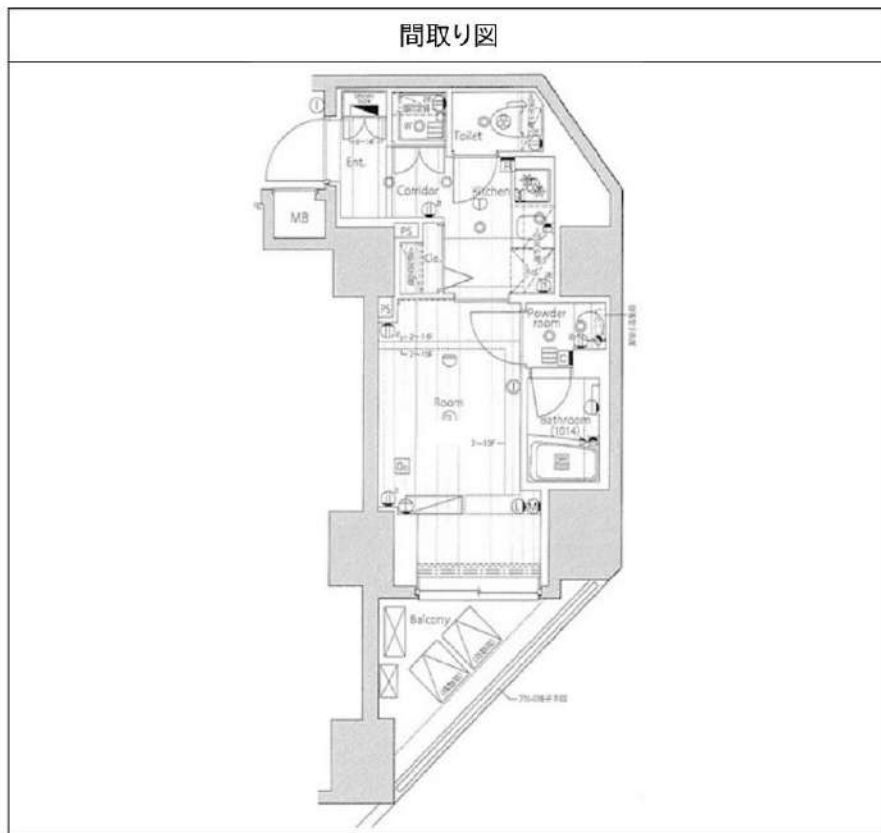
新宿区歌舞伎町1-8-3良川ビル2階  
 TEL: 03-6205-5732

# プレミアムキューブG渋谷神南 301

物件種別	間取り	賃料	管理費等
マンション	1K	121,000円	15,000円

**【Wi-Fiインターネット無料!※シーファイブ】ペット可 高級分譲賃貸マンション 人気のバス・トイレ・洗面完全独立タイプ**

【Wi-Fiインターネット無料!※シーファイブ】ペット可 高級分譲賃貸マンション 人気のバス・トイレ・洗面完全独立タイプ



敷金/保証金	121,000円	礼金/権利金	242,000円
敷引/償却金	121,000円	更新料	1.5ヶ月(新賃料)
更新事務手数料			
その他費用			
物件所在地	東京都渋谷区神南1丁目3-1		
交通	山手線 渋谷駅 徒歩10分 山手線 原宿駅 徒歩9分 東京メトロ千代田線 明治神宮前駅 徒歩7分		
間取り詳細			
構造	鉄筋コンクリート 3階 / 15階建		
面積	24.12㎡	向き	北
築年月	2015年1月	契約期間	普通借家契約 2年
退去日		入居時期	2024年2月29日
駐車場	駐輪場 バイク置き場		
設備	浴室乾燥, ガス給湯, バス・トイレ別, CS, シャワー, 2口コンロ, ガスキッチン, 温水洗浄便座, エアコン, 洗面所独立, 室内洗濯機置場, 押入, BS, モニタ付オートロック, システムキッチン, ネット使用料不要, クローゼット, フローリング, トイレ有, ガスコンロ, ユニットバス, バス有, シューズボックス, TVインターホン, デザイナーズ, エレベーター, 外壁タイル張り, 宅配BOX		
入居諸条件	ペット可, 事務所不可, 二人入居可		
損害保険	要 23,000円(2年)		
保証会社	可 保証会社必須/～50%		
備考	■入居中サポート/21450円 ■抗菌代/17600円 ■事務手数料/11000円 ■保証会社必須/～50% ■保険/23000円 ■鍵費用/22000円 ■契約期間(2年普借)※違約金有 ☆AZPの賃料+1万円でスーパーゼロプラン適用 ★0 ■ペット飼育時条件有		

※図面と異なる場合は現況を優先となります。

**新宿本店**

新宿区新宿3-21-4新宿ニューターワビル1階  
TEL: 03-6279-2032



**みずべや**  
水商売のお部屋



**あずま通り店**

新宿区歌舞伎町1-8-3良川ビル2階  
TEL: 03-6205-5732

# サクラスプリング高輪 202号室



都営浅草線「高輪台」駅 徒歩 4分

山手線「品川」駅 徒歩 12分  
京浜東北線「高輪ゲートウェイ」駅 徒歩 15分

間取り

1R

(32.29㎡)

賃料

140,000円 (管理費15,000円)

## 【募集条件】

所在地	東京都港区高輪3丁目 14-28	
築年月	2022年8月	
構造	鉄筋コンクリート造	
総戸数	20戸	
敷金・礼金	0ヶ月・0ヶ月	
償却	-	
契約期間	普通借家契約 2年間	
現況	空室	
入居時期	即入居	
更新料	1.5ヶ月 更新事務手数料 5,500円 (税込)	
解約予告	50日間	
火災保険	要加入 2年間20,000円	
契約時費用	鍵交換費	33,000円
	契約事務手数料	11,000円
	ハウスクリーニング代	60,500円
※ハウスクリーニング代は退去時支払いも選択出来ます!		
設備概要	エレベーター、宅配BOX、敷地内ゴミ置き場、ベット用足洗い場、2口ガスキッチン、バス・トイレ別、追い焚き風呂、浴室乾燥、温水洗浄便座、洗面化粧台、エアコン、ネット使用料不要、モニタ付オートロック、フローリング、ウォークインクローゼット、角住戸、レースカーテンプレゼント	
ガス種類	都市ガス	
備考	二人入居：可 楽器使用：不可 保証会社：必須 ベット飼育：不可 ※ベット飼育の場合は敷金2ヶ月 (償却1ヶ月) 高齢者入居：みまもりS加入等条件有(月額3千円) 短期違約金：1年未満の解約の場合、総賃料の1ヶ月	

AmazonKey導入物件！物件目の前にバス停あり☆インターネット無料で利用できます♪



★写真・3DVR多数掲載中★  
QRコードよりアクセス

※図面と現況に相違がある場合は現況を優先とします。  
※写真については別部屋の写真を使用している可能性もございます。

### 【周辺施設】

- 0-99 高輪三丁目店
- 高輪台郵便局
- ..... 徒歩3分
- ..... 徒歩4分

**新宿本店** 新宿区新宿3-21-4新宿ニュータワービル1階  
TEL: 03-6279-2032

みずべや  
水商売のお部屋

**あずま通り店** 新宿区歌舞伎町1-8-3良川ビル2階  
TEL: 03-6205-5732

入居可能予定日

4月9日

2003号室

## レキシントンスクエア白金高輪

東京メトロ南北線「白金高輪」徒歩1分 / 都営三田線「白金高輪」徒歩1分



### Room Detail

敷金・礼金ゼロ!

2LDK / 55.81 m<sup>2</sup>

敷金 無し 礼金 無し

保険等 加入要：20,000円/2年

共益費 20,000円 月額合計 337,000円

317,000円

マンション・ビル



東京都港区 高輪1丁目4-3

構造 鉄筋コンクリート造22階建 / 20階部分 戸数 129戸 完成 2005年12月16日

設備 オートロック、防犯カメラ、宅配用ボックス、エレベーター、自転車駐輪可、バイク置場（原付のみ）、CATV、モニター付インターホン、ダブルロック、二人入居可、収納ボックス、グリル、コンロ口数3、バス・トイレ別、シャワー、洗面所独立、追い焚き風呂、温水洗浄暖房便座、室内洗濯機置場、浴室乾燥機、エアコン2台、下駄箱、収納スペース、加ベット、フローリング

備考 ■解約予告2ヶ月前（日割）■更新料：新賃料の1ヶ月分■第一保証会社：エポス（初回保証料：40%、月次：無、更新料：10000円/1年 or 14000円/1年）■第二保証会社：JTAG（初回料：70%、月次：無、更新料：10000円/1年）■退去時RC代（税別）：61,391円、エアコン清掃費1基辺り：15,000円■1年未満解約違約金：総賃料2ヶ月分■2年未満解約違約金：総賃料1ヶ月分 二人入居可；可設備も充実！ デザインもスタイリッシュな物件です！ 東京メトロ南北線・都営三田線白金高輪駅まで徒歩1分。オートロック・宅配BOX・浴室乾燥機完備。水商売、外国籍（日本語が話せてかつ緊急連絡先に日本人もしくは永住権をお持ちの方設定必要）可。大手法人で保証会社を外す場合は敷金1ヶ月積み増し。

### Point

エントランス向かって左の上り坂途中の階段を下り、つきあたり配管にキーボックス設置：3690 中にオートロック開錠用の電子キー。玄関ジョイナー設置：3690

※記載の情報と現況が異なる場合現況を優先します

新宿本店 新宿区新宿3-21-4新宿ニュータワービル1階  
TEL：03-6279-2032



みずべや  
水商売のお部屋



あずま通り店 新宿区歌舞伎町1-8-3良川ビル2階  
TEL：03-6205-5732

入居可能予定日

**4月9日**

**2003**号室

## レキシントンスクエア白金高輪

 東京メトロ南北線「白金高輪」 徒歩1分 / 都営三田線「白金高輪」 徒歩1分



\*記載の情報と現況が異なる場合現況を優先します