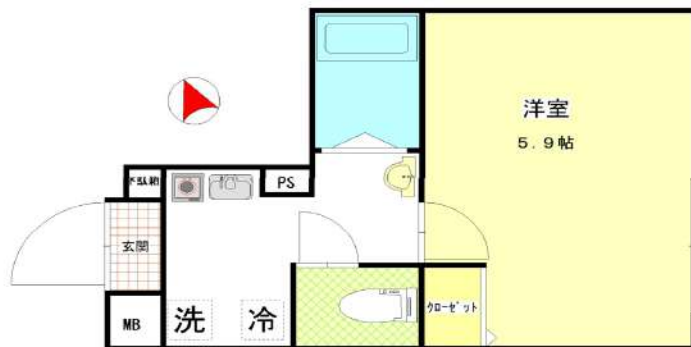


ドミシルAya M-式番館  
105号室



浴室・トイレ別、独立洗面台♪  
洋室5.9帖で収納、シューズクロック付♪  
東新宿駅からも徒歩15分以内の好立地♪



チェックポイント!

- オートロック
- エレベーター
- 防犯カメラ
- IHクッキングヒーター
- モニター付きインターホン
- 浴室乾燥機
- ディンプルキー
- ウォシュレット
- バストイレ別
- 室内洗濯機置き場
- フローリング
- クローゼット
- シューズクロック
- 駐輪場
- ダブルロック
- 外国籍相談
- 宅配BOX
- 水商売相談

※図面と異なる場合は現況を優先いたします。

物件種目	賃貸マンション			
最寄駅	若松河田			
間取り	1K			
賃貸条件	賃料	80,000	円	
	礼金	0	ヶ月 敷金 1 ヶ月	
所在地	東京都新宿区若松町22-19			
交通	都営大江戸線 若松河田 徒歩6分 都営大江戸線・副都心線 東新宿 徒歩14分			
建物	建物名	ドミシルAyaM式番館		
	構造	鉄筋コンクリート造		
	築年数	平成20年 1月	総戸数	25 戸
	規模	4 階建	所在階	1 階
	占有面積	18.52 m <sup>2</sup>		
間取内訳	洋室約5.9帖			
共益費	5,000 円/月	契約期間	2年(定期借家)※再契約可	
駐車場	無	駐輪場	有	
現況	空室	入居日	即時	
本体	ガス:都市 水道:公営			
備考	《初期費用》 ・保証会社必須/賃料合計の50%~100% ・火災保険2年/13,000円~ ・24時間安心サポート2年/15,000円(税別) ・鍵交換代/30,000円(税別)			
	《再契約料》 ・新賃料1ヵ月 ・再契約事務手数料/新賃料の0.5ヶ月(税別)			

新宿本店

新宿区新宿3-21-4新宿ニューターワビル1階  
TEL: 03-6279-2032



みずべや  
水商売のお部屋



あずま通り店

新宿区歌舞伎町1-8-3良川ビル2階  
TEL: 03-6205-5732

# ワイズル・リオン新宿中井 802

物件種別	間取り	賃料	管理費等
マンション	1K	84,000円	15,000円

**ペット可 高級分譲賃貸マンション 設備やセキュリティー面も充実!**

ペット可 高級分譲賃貸マンション 設備やセキュリティー面も充実!

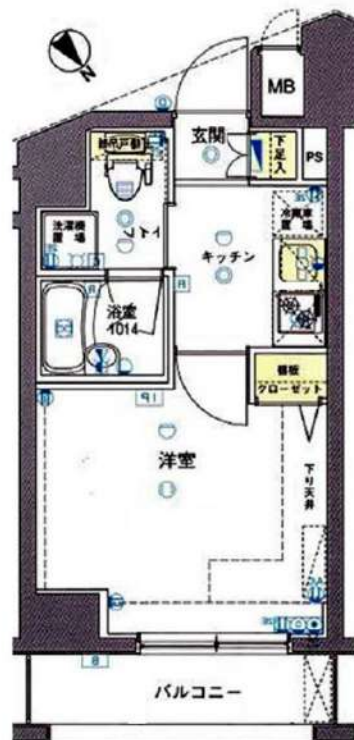
外観



その他



間取り図



※図面と異なる場合は現況を優先となります。

敷金/保証金	0円	礼金/権利金	0円
敷引/償却金	0円	更新料	1.5ヶ月(新賃料)
更新事務手数料			
その他費用			
物件所在地	東京都新宿区中落合1丁目8-15		
交通	西武新宿線 中井駅 徒歩7分 西武新宿線 下落合駅 徒歩7分 山手線 高田馬場駅 徒歩19分		
間取り詳細			
構造	鉄筋コンクリート 8階 / 8階建		
面積	21.19㎡	向き	北東
築年月	2008年11月	契約期間	普通借家契約 2年
退去日		入居時期	2024年3月25日
駐車場	駐輪場		
設備	24時間換気システム, 浴室乾燥, ガス給湯, バス・トイレ別, CS, シャワー, 2口コンロ, ガスキッチン, 温水洗浄便座, エアコン, 室内洗濯機置場, 押入, BS, CATV, 人感照明センサー, モニタ付オートロック, シューズボックス, クローゼット, フローリング, トイレ有, ガスコンロ, ユニットバス, バス有, システムキッチン, TVインターホン, デザイナーズ, エレベーター, 外壁タイル張り, 宅配BOX		
入居諸条件	ペット可, 事務所不可, 二人入居可		
損害保険	要 23,000円(2年)		
保証会社	可 保証会社必須/～50%		
備考	■入居中サポート/21450円 ■抗菌代/17600円 ■事務手数料/11000円 ■保証会社必須/～50% ■保険/23000円 ■鍵費用/22000円 ■契約期間(2年普借)※違約金有☆AZPの賃料+1万円でスーパーゼロプラン適用★0 ■ペット飼育時条件有		

**新宿本店** 新宿区新宿3-21-4新宿ニュータワービル1階  
TEL: 03-6279-2032



**みずべや**  
水商売のお部屋



**あずま通り店** 新宿区歌舞伎町1-8-3良川ビル2階  
TEL: 03-6205-5732

# ラフィスタ中野鷺宮 206

物件種別	間取り	賃料	管理費等
マンション	1K	86,000円	15,000円

**ペット可 高級分譲賃貸マンション 独立洗面台やエアコン、モニター付きインターホンなど設備充実!**

ペット可 高級分譲賃貸マンション 独立洗面台やエアコン、モニター付きインターホンなど設備充実!

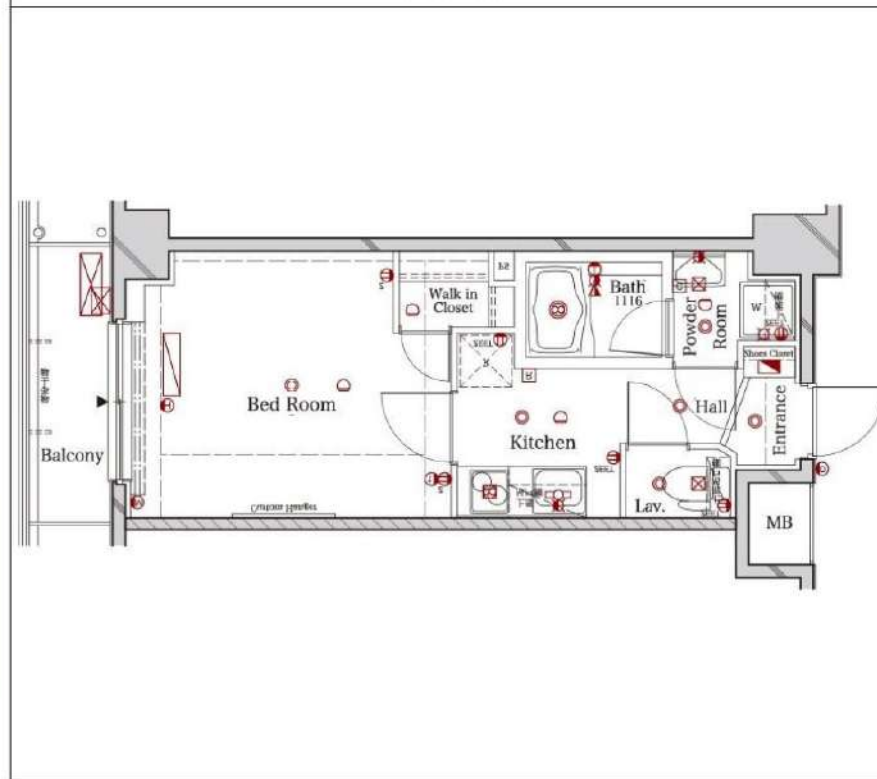
外観



その他



間取り図



敷金/保証金	0円	礼金/権利金	86,000円
敷引/償却金	0円	更新料	1.5ヶ月(新賃料)
更新事務手数料			
その他費用			
物件所在地	東京都中野区上鷺宮2丁目1-4		
交通	西武新宿線 鷺ノ宮駅 徒歩7分 西武池袋線 中村橋駅 徒歩17分 西武新宿線 都立家政駅 徒歩12分		
間取り詳細			
構造	鉄筋コンクリート 2階 / 3階建		
面積	25.92㎡	向き	南
築年月	2014年9月	契約期間	普通借家契約 2年
退去日		入居時期	2024年3月20日
駐車場	駐輪場		
設備	浴室乾燥, ガス給湯, バス・トイレ別, CS, シャワー, 2口コンロ, ガスキッチン, 温水洗浄便座, エアコン, 洗面所独立, 室内洗濯機置場, 押入, BS, ウォークインクローゼット, モニタ付オートロック, システムキッチン, クローゼット, フローリング, トイレ有, ガスコンロ, ユニットバス, バス有, シューズボックス, 洗面化粧台, TVインターホン, デザイナーズ, エレベーター, 外壁タイル張り, 宅配BOX		
入居諸条件	ペット可, 事務所不可, 二人入居可		
損害保険	要 23,000円(2年)		
保証会社	可 保証会社必須/～50%		
備考	■入居中サポート/21450円 ■抗菌代/17600円 ■事務手数料/11000円 ■保証会社必須/～50% ■保険/23000円 ■鍵費用/22000円 ■契約期間(2年普借) ※違約金有 ☆AZPの賃料+1万円でスーパーゼロプラン適用 ★0 ■ペット飼育時条件有		

※図面と異なる場合は現況を優先となります。

**新宿本店** 新宿区新宿3-21-4新宿ニュータワービル1階  
TEL: 03-6279-2032



**みずべや**  
水商売のお部屋



**あずま通り店** 新宿区歌舞伎町1-8-3良川ビル2階  
TEL: 03-6205-5732

# S-Farbe中野松が丘ANNEX

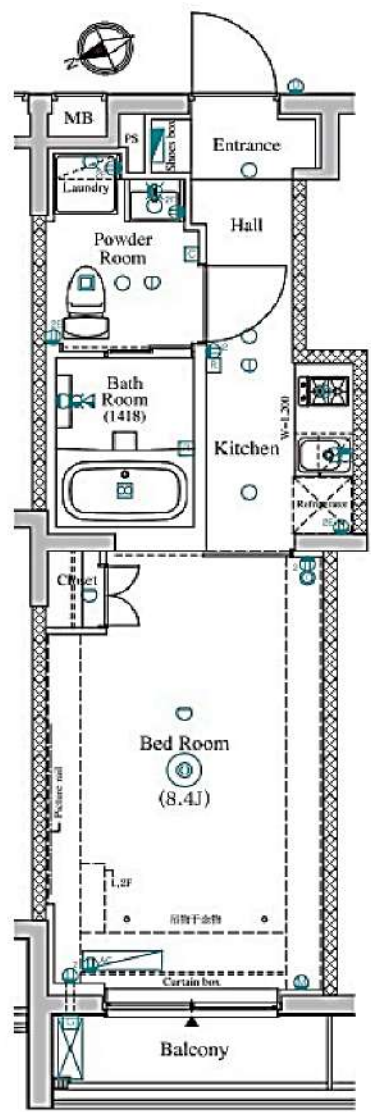
分譲賃貸マンション エス・ファルベ中野松が丘アネックス

☑インターネット無料  
☑Wi-Fi 設置済み

号室	203号室		
間取り	1K	専有面積	28.17㎡
竣工	2021年3月	総戸数	29戸
構造	鉄筋コンクリート造 地上3階・地下1階		
現況	入居中	退去予定	2月8日
入居時期	3月上旬	内見予定	2月10日より 内見開始予定

賃料	97,000		
管理費	10,000		
礼金	1ヶ月	敷金	0ヶ月

- 所在地 〒165-0024  
東京都中野区松が丘1-11-5
- 交通・アクセス  
西武新宿線「新井薬師前」駅 徒歩4分



- ### 部屋設備
- モニター付インターホン
  - 人感センサー付玄関照明
  - ダブルディンプル錠
  - シューズボックス
  - マルチメディアコンセント (USBコンセント付)
  - シーリング照明
  - ピクチャーレール
  - クローゼット
  - エアコン
  - 温水洗浄暖房便座
  - 2ロガスシステムキッチン
  - 浴室暖房換気乾燥機
  - 独立洗面化粧台
  - 室内洗濯機置場
  - 24時間換気機能
  - 室内物干金物

- ### 建物設備
- 24時間セキュリティ
  - 防犯カメラ
  - 宅配BOX
  - B-CUBIC
  - ネット無料・Wi-Fi設置あり
  - BS・110°CS※
  - エレベーター
  - 敷地内ゴミ置場
  - モニター付オートロック
  - ※については別途契約必要

●QRコード●  
動画はこちら♪

建物管理	会社名	株式会社日本コミュニティー	
	連絡先	03-5366-1222	
	駐輪場	あきあり	上段2400円下段4800円/年
	バイク置場	あきなし	原付24,000円中型48,000円/年
駐車場	-	-	

契約条件	普通賃貸借契約	期間	2年
更新料	新賃料1ヶ月分+更新時事務手数料11,000円(税込)		

- ①当社指定保証会社の利用が基本必須です。
- 【エポス】  
家賃総額40% 更新料: 毎年10,000円(総15万円未満)  
●学生割引 ● 契約時: 15,000円 更新料: 毎年10,000円  
※審査時に有効期限内の学生証を提示で割引対象  
※家賃支払いはクレジット利用可能・口座振替無料
- エポス審査否決の場合は、全保連にて審査
- 【全保連】家賃総額の50%~100% 詳細は別途案内
- ②礼金および敷金 本紙左上に記載
- ③鍵交換費用 27,500円(税込)
- ④安心入居サポート月会費 毎月770円(税込)
- ⑤契約書類作成料 11,000円(税込)
- ⑥家財保険料 18,000円(2年間)※エポス利用の場合は後日請求
- ⑦消毒代 11,000円(税込)
- ⑧仲介手数料 1ヶ月(別途消費税)= 106,700円(税込)
- ⑨当月の日割り家賃
- ⑩翌月家賃(⑨15日以降に賃貸の場合)

退去時	退去時クリーニング費55,000円(税込)※解約時清算 上記に日常清掃範囲 設備エアコン洗浄 浴室鏡研磨含む 故意、過失等による汚れ・キズ等は別途・ペット不可・禁煙
保証会社を利用しない場合	大手法人にて申込時選択可能 ・保証会社、連帯保証人無し ・敷金1ヶ月プラス(左上の敷金欄をご確認ください。) ※入金ベース鍵渡し可・包括保険可

- ### ●周辺施設●
- ★コンビニ…ファミリーマート徒歩4分♪  
セブンイレブン 徒歩4分♪
  - ★スーパー…miniピアゴ 徒歩5分♪  
※営業時間24時間♪
  - マルエツ 徒歩5分♪  
※営業時間9:00~25:00♪

※資料と実際の仕様、設備が異なる場合は現状を優先と致します。アクセントクロス等は退去時の状態により素材・色合い等を変更する場合がございます。 ※適用消費税率10%

室内は内見用に電気契約済み

新宿本店 新宿区新宿3-21-4新宿ニートワークビル1階  
TEL: 03-6279-2032



みずべや  
水商売のお部屋



あずま通り店 新宿区歌舞伎町1-8-3良川ビル2階  
TEL: 03-6205-5732

# アクセス中野レジデンス 602

物件種別	間取り	賃料	管理費等
マンション	1R	104,500円	15,000円

敷金/保証金	0円	礼金/権利金	0円
敷引/償却金		更新料	1ヶ月(新賃料)
更新事務手数料			
その他費用	[一時金] 鍵交換代(退去時請求): 38,500円, ルームクリーニング費用(退去時請求): 49,500円, エアコン内部洗浄費用/台(退去時請求): 13,200円, クラバアセット(入居者サポート・契約時): 20,000円		
物件所在地	東京都中野区中央4丁目58-5		
交通	中央・総武線各停 中野駅 徒歩5分 東京メトロ丸ノ内線 新中野駅 徒歩7分 東京メトロ丸ノ内線 東高円寺駅 徒歩13分		
間取り詳細	洋室 10.00畳		
構造	鉄筋コンクリート 6階 / 10階建		
面積	25.90㎡	向き	西
築年月	2014年9月1日	契約期間	普通借家契約 2年
退去日	2024年1月16日	入居時期	2024年1月下旬 予定
駐車場	無 駐輪場		
設備	バス・トイレ別, シャワー, ガスコンロ, ガスコンロ設置済, 2口コンロ, システムキッチン, エアコン, 室内洗濯機置場, フローリング, 光ファイバー, 角住戸, 温水洗浄便座, 浴室乾燥, 24時間緊急通報システム, ダブルデザイントイレ, モニタ付オートロック, BS, CS, クローゼット, シューズボックス, 洗面化粧台, 24時間換気システム, 2F以上, インターホン, ガスキッチン, ガス給湯, オートロック, マルチメディアコンセント, 分譲タイプ, エレベーター, 宅配BOX, 外壁タイル張り, 24時間ゴミ出し可, 防犯カメラ, メールボックス, 敷地内ゴミ置き場		
入居諸条件	ペット可, ルームシェア不可, 外国人相談, 楽器使用不可, 高齢者不可, 事務所不可, 二人入居相談, 法人可		
損害保険	要 18,000円(2年)		
保証会社	必須 新日本信用保証50%またはルームバンクインシュア40%		
備考	引越業者指定有り: ベスト引越サービス/退去時費用は審査状況により先払いのケース有り/ペット飼育可能(小型犬が猫1匹まで)敷金1ヶ月追加/法人契約の場合、敷金礼金各1ヶ月分追加12ヶ月未満の解約の場合、短期解約違約金月額賃料1ヶ月分/解約予告2ヶ月前/アセットでんき利用必須		

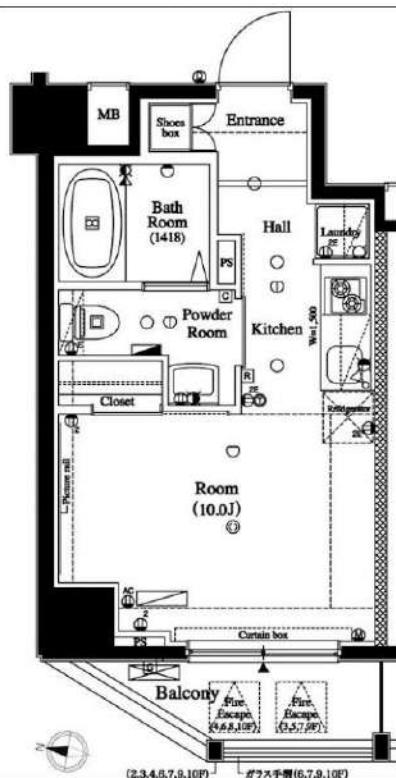
外観



その他



間取り図



※図面と異なる場合は現況を優先となります。

**新宿本店** 新宿区新宿3-21-4新宿ニュータワービル1階  
TEL: 03-6279-2032



**みずいべや**  
水商売のお部屋



**あずま通り店** 新宿区歌舞伎町1-8-3良川ビル2階  
TEL: 03-6205-5732

# 分譲型賃貸マンション

東京メトロ丸ノ内線 中野新橋駅まで 徒歩6分

東京メトロ丸ノ内線 中野富士見町駅まで 徒歩7分

管理室、メールボックス、システムキッチン、ガスコンロ設置済、2口コンロ、ガスレンジ付、ガスキッチン、バス・トイレ別、脱衣所、浴室乾燥、温水洗浄便座、洗面所にドア、洗面化粧台、バス有、トイレ有、シャワー、エアコン、BS、CS、ネット使用料不要、ネット専用回線、光ファイバー、LAN、TVインターホン、マルチメディアコンセント、インターホン、電話回線、インターネット専用線配線済み、2F以上、防犯カメラ、オートロック、カードキー、モニタ付オートロック、給湯、エレベーター、24時間ゴミ出し可、風除室、敷地内ゴミ置き場、宅配BOX、24時間換気システム、冷房、暖房、外壁タイル張り、分譲タイプ、フローリング、室内洗濯機置場、クローゼット、シューズボックス、玄関収納、収納有、人感照明センサー



インターネット使い放題!

★光分アール★

(プロバイダ契約料・通信料不要)

※端末は各自のご負担となります。

※P2P規制がかかります。



無料Wi-Fi設置

## ステージグランデ新中野アジュールコート

賃料	602号室 106,000円		
構造	鉄筋コンクリート造 地上階数 9階		
交通	東京メトロ丸ノ内線 中野新橋駅まで 徒歩6分		
所在地	東京都中野区本町5丁目33-2		
完成	2020年3月	専有面積	25.52㎡
現況	空室	入居時期	即入居
敷金	1ヶ月	共益費	5,000円
礼金	1ヶ月	契約終了時 敷金償却	1ヶ月
契約期間	普通 2年間	解約予告	1ヶ月前
更新料	新賃料1ヶ月	火災保険	20,000円(2年)
保証会社	必須	保証人	不要
契約条件	<p>[一時金] アクト安心ライフ24:16500円 鍵交換代:19800円 [月次費用] システム利用料:275円 初回保証料:月額費用の40%、1年毎に更新保証料10,000円。(GTN使用時50%~100%) ペット(不可)、外国人入居(相談)、楽器使用(不可)、事務所(不可) ※大手法人等、保証会社未加入の場合は敷金2ヶ月、礼金2ヶ月となります。 ※トランクルーム利用時は、1,000円/月の年払いになります。(空き要確認)</p>		

新宿本店 新宿区新宿3-21-4新宿ニューパークビル1階  
TEL: 03-6279-2032



みずべや  
水商売のお部屋



あずま通り店 新宿区歌舞伎町1-8-3良川ビル2階  
TEL: 03-6205-5732

# ARKMARK東中野

号室	賃料
0209	113,000円

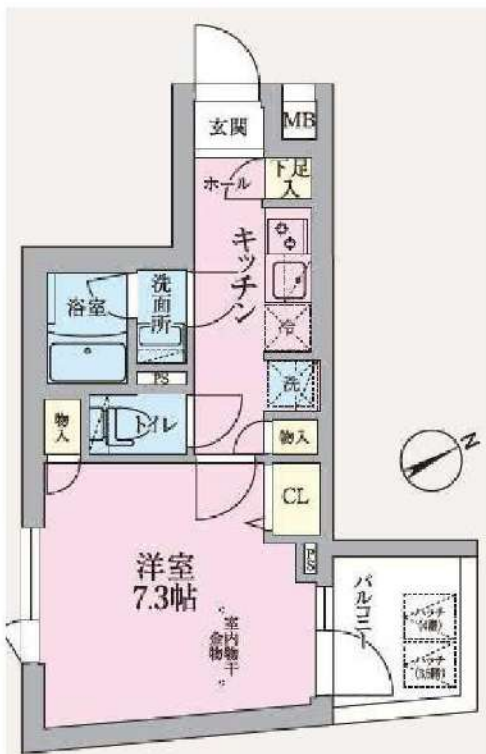
□■ペット飼育（小型犬or猫1匹まで）相談可■□



★☆☆敷ゼロ礼ゼロネット無料☆☆★

★☆☆宅内wifiアクセスポイント完備☆☆★

～11月1日（水）内覧開始予定～



図面が現状と異なる場合は現状優先とします。  
更新料:新賃料の1ヶ月分

管理費	15,000円		
敷金	0ヶ月	礼金	0ヶ月
所在地	東京都新宿区 北新宿3丁目27番19号		
交通	JR中央・総武線 東中野 徒歩5分 都営大江戸線 東中野 徒歩9分 JR中央・総武線 大久保 徒歩11分		
構造	鉄筋コンクリート(RC造) 5階建		
専有面積	25.61㎡	開口部方位	北東
総戸数	36戸	間取り	1K
築年月	2023/10	契約期間	2年
入居日	即		
設備等	新築, 都市ガス, 公共下水, オートロック, 宅配BOX, B・T別, 浴室乾燥機, 洗濯機置き場室内, 2階以上の物件, ペット相談, ガスコンロ, システムキッチン, コンロ2口, フローリング, バルコニー, エレベーター, エアコン, 独立洗面台, 外国人相談, 温水洗浄便座, ネット無料, 給湯, 下駄箱		
備考	<small>                     鍵手続: ステッカー(税込) ¥3,000円(税込)                      バイク置き場: 月額3,000円(税込)                      ペット飼育: 小型犬 or 猫1匹まで相談可(敷金1ヶ月分追加)                      粗悪引越し業者: ペスト引越サービス                      クラウドセツト(2時間)ガード入金: 20,000円(法人契約は免除の相談可)                      (保険料: 18,000円[30日以上は20,000円])                      法人契約: 敷金・礼金各1ヶ月追加                      更新料: 2ヶ月前(法人契約は1ヶ月に変更可)                      電力会社: 株式会社ルーク(電割プラン名: アセットでんき)                      契約金: 1年未満の解約で月額賃料等の1ヶ月(法人契約は免除の相談可)                 </small>		

## ～Life Information～

- (コンビニ) ファミリーマート東中野駅東口店 徒歩5分
- (コンビニ) セブンイレブン東中野1丁目店 徒歩6分
- (コンビニ) ローソン北新宿一丁目店 徒歩7分
- (スーパー) オリピック北新宿店 徒歩6分
- (スーパー) サミット東中野店 徒歩10分
- (スーパー) マルエツプチ中野中央店 徒歩8分
- (施設) ユニゾンモール東中野 徒歩5分
- (施設) アトレヴィ東中野 徒歩9分
- (公園) 北新宿公園 徒歩3分
- (公園) 神田川四季の道 徒歩3分

**新宿本店**

新宿区新宿3-21-4新宿ニュータウンビル1階  
TEL: 03-6279-2032



**みずべや**  
水商売のお部屋



**あずま通り店**

新宿区歌舞伎町1-8-3良川ビル2階  
TEL: 03-6205-5732

# ZOOM西新宿 602

物件種別	間取り	賃料	管理費等
マンション	1K	116,000円	10,000円

敷金/保証金	116,000円	礼金/権利金	116,000円
敷引/償却金		更新料	1ヶ月(新賃料)
更新事務手数料			
その他費用	<small>[-一時金] 鍵交換費用(税込): 33,000円                  [月次費用] 家財保険+付帯サービス(税込): 1,735円                  (備考) ■契約時: 当月分+翌月分の賃料・管理費をお支払い頂きます ■ペット飼育時: 敷金1ヶ月追加(別途飼育相則参照・要申請書) ■解約時: ルームクリーニング費用及び借主負担分の原状回復費用をお支払い頂きます</small>		
物件所在地	東京都新宿区北新宿1丁目20-9		
交通	東京メトロ丸ノ内線 西新宿駅 徒歩6分		
間取り詳細	6階: 洋室 7.30畳		
構造	鉄筋コンクリート 6階 / 13階建		
面積	25.31㎡	向き	南
築年月	2015年3月6日	契約期間	普通借家契約 2年
退去日	2024年2月3日	入居時期	2024年2月下旬
駐車場	駐輪場 バイク置き場		
設備	2口ガス 独立洗面台 脱衣室 浴室換気乾燥機 追焚 温水洗浄便座 フローリング 室内洗濯機置場		
入居諸条件	ペット可		
損害保険			
保証会社	必須 トーシンライフ、オリコフォレントインシュア、全保連/保証料: 初回=賃料等×50%、月額=賃料等×1%		
備考	■民泊利用不可 ■自転車: 月額500円 バイク: 月額2,000円 ※要空き確認・2年分一括払い ■部屋タイプ: B1 ◆内見予約は『スマート内覧』◆ ※室内物干し ■外国籍相談可(申込条件: 在留カード必須、日本語読み書き出来る方、連帯保証人必須: 日本人又は永住者) ■大手法人保証会社未加入時: 敷金・礼金を各1ヶ月追加		

外観



その他



※図面と異なる場合は現況を優先となります。

**新宿本店** 新宿区新宿3-21-4新宿ニュータワービル1階  
TEL: 03-6279-2032



**みずべや**  
水商売のお部屋



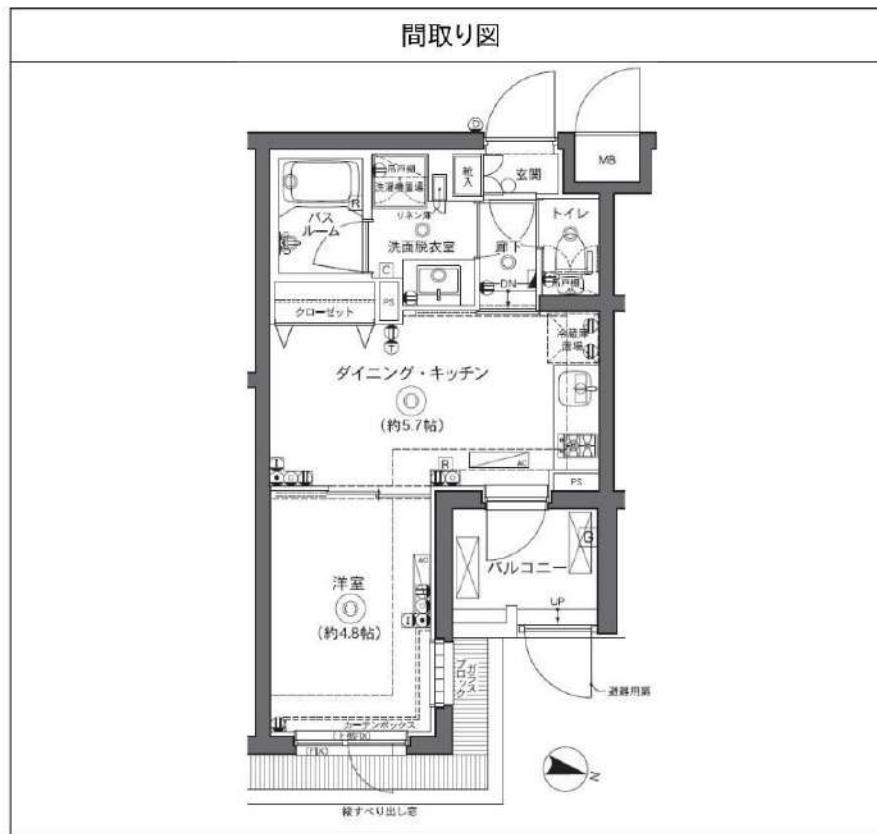
**あずま通り店** 新宿区歌舞伎町1-8-3良川ビル2階  
TEL: 03-6205-5732



# ZOOM中野坂上 106

物件種別	間取り	賃料	管理費等
マンション	1DK	127,000円	7,000円

敷金/保証金	63,500円	礼金/権利金	127,000円
敷引/償却金		更新料	1ヶ月(新賃料)
更新事務手数料			
その他費用	<small>[-一時金] 鍵交換費用(税込): 33,000円                  [月次費用] 家財保険+付帯サービス(税込): 1,735円                  (備考) ■契約時: 当月分+翌月分の賃料・管理費をお支払い頂きます ■解約時: ルームクリーニング費用及び借主負担分の原状回復費用をお支払い頂きます</small>		
物件所在地	東京都中野区中央1丁目21-2		
交通	都営大江戸線 中野坂上駅 徒歩4分 東京メトロ丸ノ内線 中野坂上駅 徒歩4分 東京メトロ丸ノ内線 西新宿駅 徒歩9分		
間取り詳細	1階: DK 5.70畳, 洋室 4.80畳		
構造	鉄筋コンクリート 1階 / 7階建		
面積	28.44㎡	向き	東
築年月	2018年2月26日	契約期間	普通借家契約 2年
退去日		入居時期	相談
駐車場	駐輪場		
設備	2口ガス 独立洗面台 脱衣室 浴室換気乾燥機 追焚 温水洗浄便座 エアコン フローリング		
入居諸条件	ペット不可, 二人入居可		
損害保険			
保証会社	必須 トーシンライフ、オリコフォレントインシュア、全保連/保証料: 初回=賃料等×50%、月額=賃料等×1%		
備考	■民泊利用不可 ■自転車: 月額500円(契約時2年間一括払い※台数要確認) ■部屋タイプ: B-F1 ■外国籍相談可(申込条件: 在留カード必須、日本語読み書き出来る方、連帯保証人必須: 日本人又は永住者) ■大手法人保証会社未加入時: 敷金・礼金を各1ヶ月追加 ◆内見予約は『スマート内覧』◆		



※図面と異なる場合は現況を優先となります。

**新宿本店** 新宿区新宿3-21-4新宿ニューターワビル1階  
TEL: 03-6279-2032

**みずべや**  
水商売のお部屋

**あずま通り店** 新宿区歌舞伎町1-8-3良川ビル2階  
TEL: 03-6205-5732

# 貸マンション

間取り 1LDK 専有面積 42.33㎡ 築年月 2003年06月



## チェックポイント!

この図面は物件情報の一部を抜粋して掲載しております。(現況優先) 入居日・引渡日変更や付帯条件、別途料金等が発生する場合がありますのでご確認ください。

- 二人入居可 ●外観タイル張り ●閑静な住宅街 ●B・T別 ●トイレ ●温水洗浄便座 ●洗面所 ●洗面台 ●洗面所独立 ●3口以上コンロ
- システムキッチン ●収納スペース ●シューズボックス ●室内洗濯機置場 ●洗濯機置場 ●給湯 ●都市ガス ●エアコン ●オートロック
- モニタ付インターホン ●防犯カメラ ●エレベーター ●宅配BOX

最寄駅	中野坂上駅
間取りタイプ	1LDK
賃貸条件	賃料 130,000円
	礼金1ヶ月 敷金なし 保証金なし

物件所在地	東京都中野区本町3丁目6-2		
交通	東京メトロ丸ノ内線 中野坂上 徒歩10分		
建物	建物名	グランヴァン中野新橋 0401	
	構造・規模	RC 6階建/4階部分	
	使用部分積	42.33㎡	
	間取内訳		
築年月	2003年06月	契約期間	2年
管理費等	なし 共益費20,000円/月 雑費なし		
駐車場			
現況	居住中	入居可能時期	2024年3月下旬予定
設備	B・T別、トイレ、温水洗浄便座、洗面所、洗面台、洗面所独立、3口以上コンロ、システムキッチン、収納スペース、シューズボックス、室内洗濯機置場、洗濯機置場、給湯、都市ガス、エアコン、オートロック、モニタ付インターホン、防犯カメラ、エレベーター、宅配BOX		
保険等	要 2年20,000円		
備考	※入居可能日はあくまで予定です※1年未満の解約の場合、違約金1ヶ月 ※2年未満の解約の場合、違約金0.5ヶ月 ※クリーニング費用(退去時):1,320円(税込)/㎡※解約予告:45日前★敷金ゼロキャンペーン(ルームクリーニング費用は退去時支払いになります)★退去前は先行契約のみ★建物管理:日本ハウズイング(株)アーバン住宅営業部:03-3341-9245★担当:斎藤 GVサポート(2年間):16,500円 契約事務手数料:13,200円 更新料:新賃料1ヶ月 賃貸保証:加入要・ベーシック2プラン(連帯保証人不要)・月額総賃料の50%(以降総家賃の1.5%/月)※キャンパスプラン初回15,000円(以降総賃料の1.5%/月) 鍵交換代等:有33,000円~ 利用駅1:東京メトロ丸ノ内線南支線 中野新橋 徒歩4分 利用駅2:都営大江戸線 西新宿5丁目 徒歩14分		

新宿本店 新宿区新宿3-21-4新宿ニュータウンビル1階  
TEL:03-6279-2032



みずべや  
水商売のお部屋



あずま通り店 新宿区歌舞伎町1-8-3良川ビル2階  
TEL:03-6205-5732