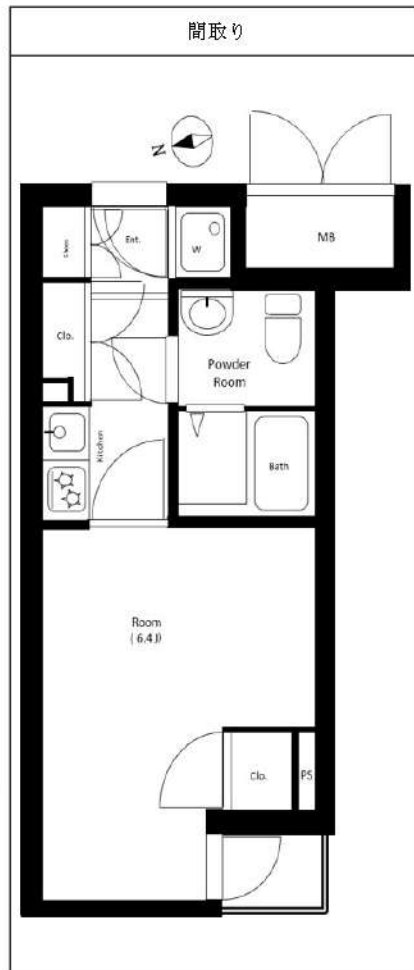
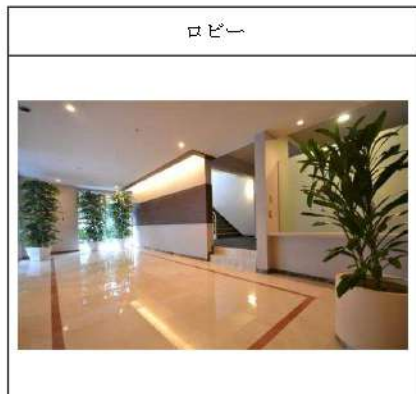


間取り	賃料	管理費
1K	85,000円	13,000円

交通	都営浅草線『高輪台』駅 徒歩4分／都営三田線『白金台』駅 徒歩8分
	JR山手線『五反田』駅 徒歩12分



敷金/保証金	0ヶ月	礼金/権利金	1ヶ月
敷引/償却金		更新料	1ヶ月(新賃料)
その他費用	(必須) 緊急サポート代1,000円/月 (必須) 害虫駆除殺菌消毒代19,000円 (必須) 家財保険料18,000円/2年 (必須) 鍵交換代:24,200円 ※すべて税込金額となります。 ※ペット飼育可能物件の場合敷金+1ヶ月(退去時償却)+賃料3,000円増額もしくは礼金10万円頂戴いたします。小型犬or猫1匹までに限る。		
物件種別	マンション		
物件所在地	東京都港区白金台2丁目12-33		
間取り詳細	洋室6.4畳	平米数	22.18平米
構造	RC 地上3階建	向き	西
築年月日	2000年9月	契約期間	普通契約 2年
駐輪場	無	入居時期	2023年11月下旬
駐車場			
バイク置き場		建物管理会社	
専有部分	インターフォン:音声/オートロック/フローリング/全居室フローリング/バルコニー/クローゼット:1/下駄箱/トランクルーム/バス・トイレ:別室/浴槽/シャワー/浴室乾燥機/洗面台/独立洗面台/洗面所独立/脱衣所/洗濯機置き場:室内/システムキッチン/ミニキッチン/コンロ数:1口/コンロ種類:電気/コンロ設置済/冷房/電気暖房/24H換気システム/BS/光ファイバー		
共有部分	都市ガス/公営水道/エレベーター:1基/オートロック/防犯カメラ/宅配ボックス/集合ポスト/専用ゴミ置き場:あり		
保証会社	①ジャックス②エポス③Casa ※①②③の順番で審査をかけます。 初回契約時:40%(非課税) 更新時:10,000円/年~ 備考:海外審査の場合 ※①Casa②GTNの順番で審査をかけます。 大手法人契約の場合 保証会社利用無相談可能		
入居条件	子供可/二人入居可/外国人可/ナイトワーク可/未成年可/分譲タイプ/学生:歓迎/単身者:希望/高齢者:相談/ペット:相談/ルームシェア:相談		
備考	短期滞り金有(1年未満退去の場合賃料等総額1ヶ月)・解約予告2ヶ月前・更新事務手数料22,000円(税込)・内見ができない(空き予定等)申込に関しては、先行契約となります。		

新宿本店 新宿区新宿3-21-4新宿ニュータワービル1階
TEL:03-6279-2032



みずべや
水商売のお部屋



あずま通り店 新宿区歌舞伎町1-8-3良川ビル2階
TEL:03-6205-5732

★ 駅近!!! 田町駅より徒歩8分
～アクセス良好～



山手線/田町(東京) 徒歩8分
都営浅草線/三田(東京) 徒歩8分
ゆりかもめ/日の出 徒歩9分

角部屋
2面採光
換気いい



申込お待ちしております

申込、内見はイタンジからお願い致します

★ 設備状況について ★

東京電力	○
都市ガス	○
東京水道局	○
コンロ(2口)	○
バス・トイレ別	○
浴室換気乾燥機	○
独立洗面台	○
収納スペース	○
エアコン	○
宅配ボックス	○
オートロック	○
防犯カメラ	○
エレベーター	○

ごみ出し24時間!

※1年未満短期違約金(家賃+共益費各1ヶ月)あり

物件名

プレミアムキューブ田町

号室	賃料	
802	114,000	
共益費	敷金	礼金
9,000	0ヶ月	1ヶ月
所在地	東京都港区芝浦1丁目11-8	
交通	山手線/田町駅 徒歩8分	
構造	鉄筋コンクリート造	9階建
専有面積	25.4㎡	方位 北西
現状	居住中	間取り 1K
築年数	2010年3月	契約期間 2年間
現況	4/17解約予定	
入居日	5月8日から入居可能 ※上記日以前の入居は要相談	
初期費用	①家賃保証会社※加入必須 (株式会社ジャックス セキュアレントNEO) 初回保証委託料 合計賃料の50%～(月額1.2%) ②火災保険(2年間) 20,000円(税込) ③鍵交換代 33,000円(税込) ④24時間駆けつけサービス16,500円(税込) ⑤入居前抗菌消臭 16,500円(税込) ⑥書類作成費10,000円(税別) ⑦当月賃料日割り ⑧翌月分家賃	
退去時	クリーニング代 35,000円(税別)汚損状況により エアコン洗浄借主負担 ¥12,000円(税別) ※解除予告:2ヶ月前	
更新時	新賃料の1.5か月分	

新宿本店

新宿区新宿3-21-4新宿ニューワークビル1階
TEL: 03-6279-2032



みずべや
水商売のお部屋



あずま通り店

新宿区歌舞伎町1-8-3良川ビル2階
TEL: 03-6205-5732

ルール浜松町 502

物件種別	間取り	賃料	管理費等
マンション	1K	114,000円	15,000円

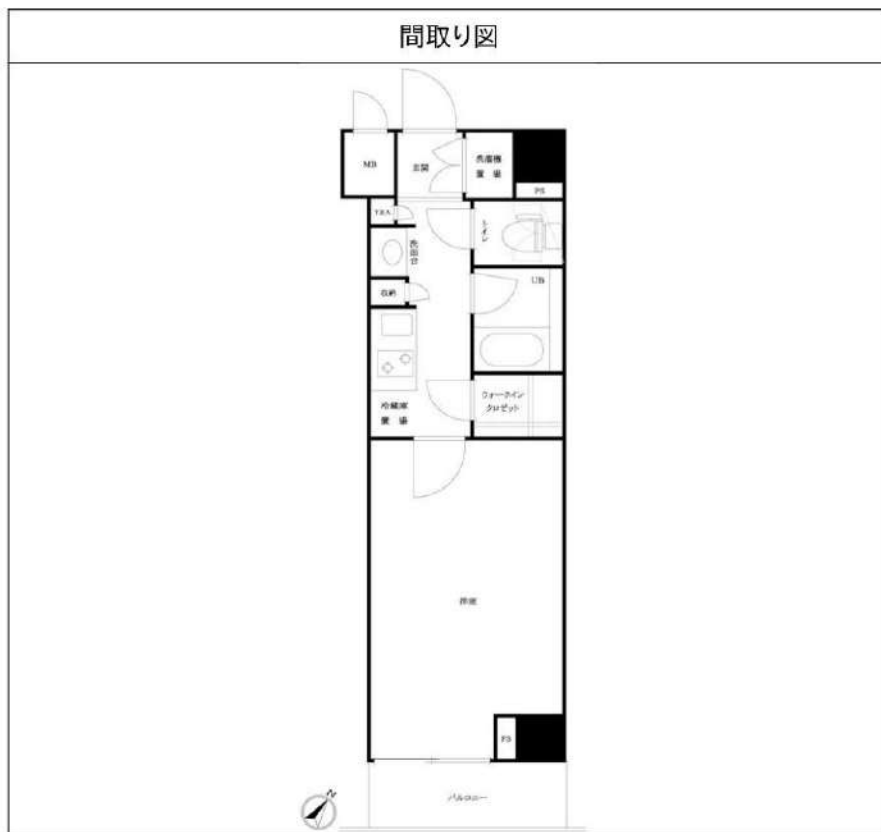
2F以上,オートロック,ダブルロック,ディンプルキー,モニタ付オートロック,外壁タイル張り,防犯カメラ,メールボックス

外観



その他





敷金/保証金	0円	礼金/権利金	114,000円
敷引/償却金		更新料	1ヶ月(新賃料)
更新事務手数料			
その他費用	[一時金]TFDclub: 17,000円, 鍵交換費用: 16,500円, ルームクリーニング費用(退去時): 55,000円		
物件所在地	東京都港区芝浦1丁目3-13		
交通	山手線 浜松町駅 徒歩10分 京浜東北線 浜松町駅 徒歩10分 都営三田線 三田駅 徒歩8分		
間取り詳細	5階: 洋室 7.50畳, K 2.50畳		
構造	鉄筋コンクリート 5階 / 11階建		
面積	25.48㎡	向き	南東
築年月	2015年3月下旬	契約期間	普通借家契約 2年
退去日	2024年2月12日	入居時期	2024年2月下旬
駐車場	駐輪場		
設備	24時間換気システム, 2口コンロ, TVインターホン, ウォークインクローゼット, エアコン, ガスコンロ設置済, ガス給湯, クローゼット, システムキッチン, シャワー, トイレ有, バス・トイレ別, バス有, フローリング, ユニットバス, 温水洗浄便座, 光ファイバー, 室内洗濯機置場, 照明付き, 人感照明センサー, 洗面台, 全室照明付き, 24時間ゴミ出し可, エレベーター, 宅配BOX		
入居諸条件	二人入居不可		
損害保険	要 全管協少額短期保険株式会社 18,000円(2年)		
保証会社	必須 初回保証料30%(家賃+管理費)年間保証料10,000円 ※学生初回保証料9,000円		
備考			

※図面と異なる場合は現況を優先となります。

新宿本店 新宿区新宿3-21-4新宿ニュートワビル1階
TEL: 03-6279-2032



みずべや
水商売のお部屋



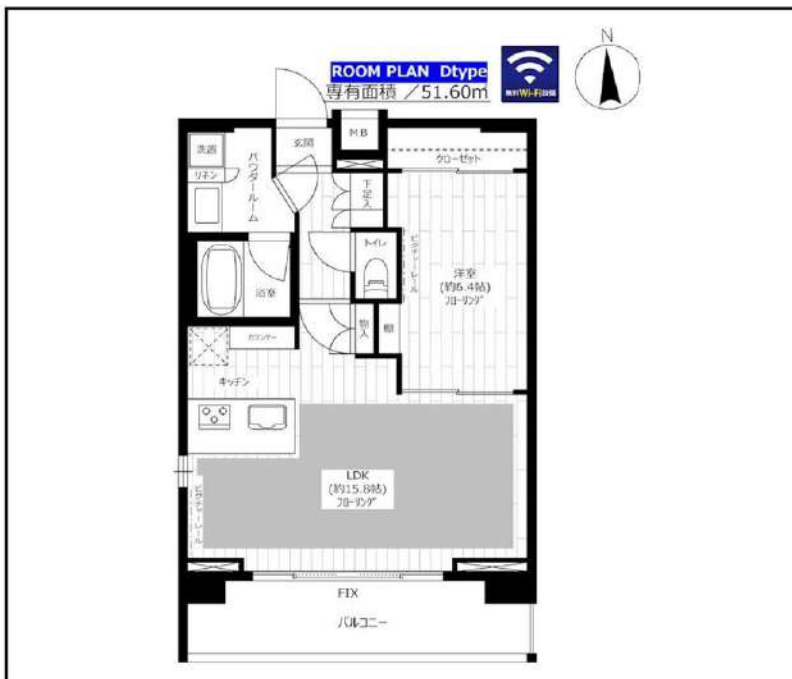
あずま通り店 新宿区歌舞伎町1-8-3良川ビル2階
TEL: 03-6205-5732

分譲型賃貸マンション

都営三田線 芝公園駅まで 徒歩4分

都営浅草線 三田（東京）駅まで 徒歩7分

メールボックス、管理室、システムキッチン、対面式キッチン、ガスコンロ設置済、3口以上コンロ、ガスレンジ付、グリル、カウンターキッチン、ガスキッチン、バス・トイレ別、脱衣所、追い焚き風呂、浴室乾燥、温水洗浄便座、洗面所独立、洗面所にドア、洗面化粧台、シャワー付洗面台、バス有、トイレ有、洗面台、シャワー、南面バルコニー、エアコン、エアコン2台、BS、CS、ネット使用料不要、高速ネット対応、ネット専用回線、光ファイバー、LAN、TVインターホン、マルチメディアコンセント、インターホン、電話回線、インターネット専用線配線済み、高層階、2F以上、防犯カメラ、オートロック、モニタ付オートロック、給湯、ガス給湯、エレベーター、24時間ゴミ出し可、風除室、敷地内ゴミ置き場、宅配BOX、床暖房、冷房、暖房、外壁タイル張り、分譲タイプ、フローリング、全居室フローリング、室内洗濯機置場、クローゼット、シューズボックス、玄関収納、収納有、人感照明センサー、角住戸、駅まで平坦



インターネット使い放題!
★光ケーブル★
(ﾌﾞﾛｯｸﾀｲﾌﾟ-契約料・通信料不要)
※端末は各自のご負担となります。
※P2P規制がかかります。

※この図面は販売図面をもとに作成しております。図面と異なる場合は現況を優先となります。

ステージファースト芝公園

賃料	902号室	250,000円
構造	鉄筋コンクリート造 地上階数 11階	
交通	都営三田線 芝公園駅まで 徒歩4分	
所在地	東京都港区芝2丁目10-9	
完成	2016年12月	専有面積 51.60㎡
現況	空室	入居時期 2024年01月20日
敷金	1ヶ月	共益費 10,000円
礼金	1ヶ月	契約終了時敷金償却 1ヶ月
契約期間	普通 2年間	解約予告 1ヶ月前
更新料	新賃料1ヶ月	火災保険 24,000円(2年)
保証会社	必須	保証人 不要
契約条件	<p>[一時金] アクト安心ライフ24:16500円 鍵交換代:38500円 [月次費用] システム利用料:275円 初回保証料:月額費用の40%、1年毎に更新保証料10,000円。(GTN使用時50%~100%) ペット(不可)、外国人入居(相談)、楽器使用(不可)、事務所(不可) ※当室の転貸借契約は不可です。</p>	

★入居前に各種施工ができます! 防虫施工 22,000円 光触媒コーティング33,000円

新宿本店 新宿区新宿3-21-4新宿ニュータワービル1階
TEL: 03-6279-2032



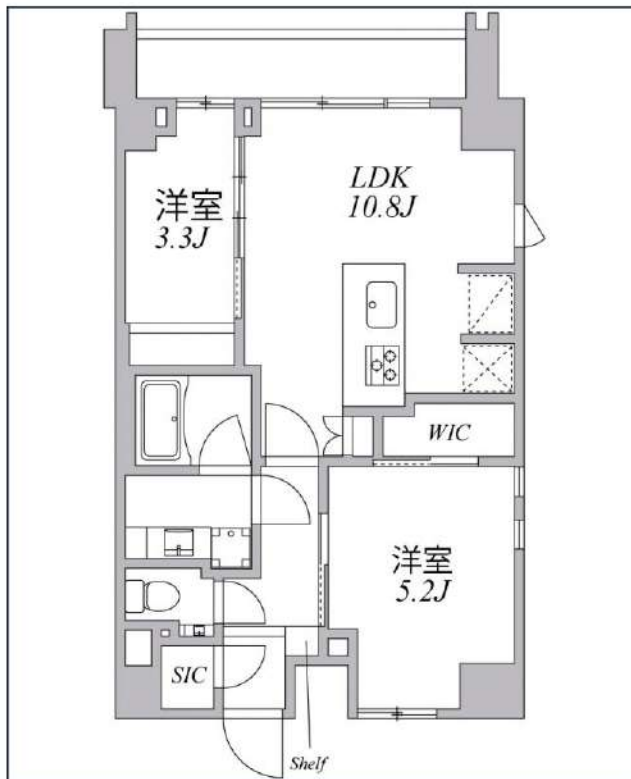
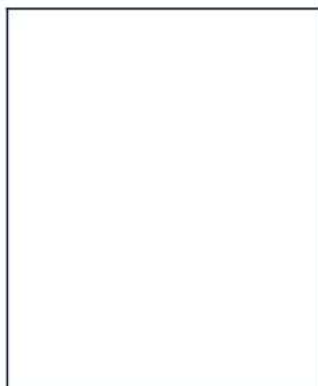
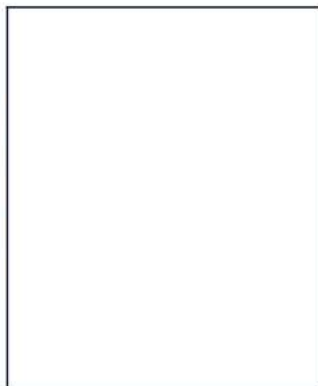
みずべや
水商売のお部屋



あずま通り店 新宿区歌舞伎町1-8-3良川ビル2階
TEL: 03-6205-5732

ASYL COURT 麻布十番

東京メトロ南北線「麻布十番」徒歩8分
都営三田線「白金高輪」徒歩10分



号室	賃料	
00901	282,000円	

管理費	15,000円		
敷金	282,000円	礼金	282,000円
所在地	東京都港区南麻布2丁目1-8		
構造・階建	RC 9階部分 / 地上9階、地下0階		
築年月	2016年11月	総戸数	56
間取り	2LDK	専有面積	51.04㎡
契約期間	普通借家2年	開口向き	北
保険		連帯保証人	指定しない

保証会社			
その他費用	鍵交換費用22,000円 税込、Goodプレミアムα (24Hサポートのみ) 11,000円 税抜(入居時)、住宅総合保険(フレックス)28,000円 非課税(入居時)、Goodプレミアムα登録料2,000円/税抜(入居時)		
入居時期	2024年2月中旬		

備考	特約等につきましてはGoodリアルエステート仲介会社様専用サイトの部屋詳細をご確認下さい。		
----	---	--	--



※現況と図面に相違がある場合は、現況優先となります。

新宿本店 新宿区新宿3-21-4新宿ニューパークビル1階
TEL: 03-6279-2032



みずべや
水商売のお部屋



あずま通り店 新宿区歌舞伎町1-8-3良川ビル2階
TEL: 03-6205-5732