

プレール・ドゥーク住吉

住み替え応援システムRe・Room
家賃でポイントがたまる！
住み替えて使ってお得！

安心管理システム24時間管理
学生・女性にオススメ

住吉駅徒歩8分！ コンビニ徒歩2分！

角部屋 洋室約6.7帖 浴室換気乾燥機

24時間ごみ置き場 宅配ボックス オートロック付き



木下の賃貸 友の会
詳細はこちら▶



※図面と現況が異なる場合には現況を優先とします。

ACCESS

東京メトロ半蔵門線 住吉駅 徒歩8分

都営新宿線 住吉 徒歩8分
都営新宿線 菊川 徒歩15分

101号室

賃料 72,000円

管理費 8,000円

敷金 0ヶ月 礼金 1ヶ月

OUTLINE

間取り	1K	タイプ	専有面積	20.35㎡
入居日	2024年03月上旬		内見	2/18~
「木下の賃貸」友の会費 1,980 円(税込)/月額				
所在地 東京都江東区扇橋1丁目21-7				
構造	RC造		規模	7階建1階
竣工日	2007年05月		総戸数	28戸
駐車場施設	無		空き	無
駐輪場施設	有		空き	要確認
駐車場敷金	なし		駐車場賃料	0 円/月額
ペット飼育	不可		ペット飼育の場合の敷金	
方位	東		ガス	※CDエナジーダイレクト推奨
※株式会社キノシタコミュニティ			電気	※CDエナジーダイレクト推奨

LEASE CONDITION

契約期間	2年	更新料	新賃料	1 ヶ月
解約予告	1ヶ月前に文書で当社宛に通知			
鍵交換費	27,500 円(税込)	消毒代	26,400 円(税込)	
定額ルームクリーニング代	63,800 円(税込)			

EQUIPMENT

オートロック	○	洗濯機置場	○	バルコニー	○
エレベーター	○	浴室乾燥機	○	CATV	○
TVモニター付きインターフォン	○	洗浄機能付暖房便座	○	BSアンテナ	○
宅配ボックス	○	追い焚き	○	CSアンテナ	○
ガスコンロ	○	居室床材フローリング	○	カーシェアリング	
IHクッキングヒーター		エアコン	○		
独立洗面台		浄化槽			

備考
①保証会社加入必須。木下グループ保証：初回保証料80%、利用手数料月額550円(税込)、継続保証委託料20,000円(2年毎)
②木下の賃貸友の会加入必須。入居者補償制度、住まいのトラブル緊急サポート等のサービスを提供。月額1,980(税込)円~/法人プラン月額990円(住まいのトラブル緊急サポートのみ)
③定額ルームクリーニング代63,800円(税込)~
④CATV、BS・CS110°、インターネット等(導入されているか否かは要確認)には別途契約、費用がかかります。
⑤契約時、消毒代26,400円(税込)がかかります。

新宿本店

新宿区新宿3-21-4新宿ニュータワービル1階
TEL: 03-6279-2032



みずべや
水商売のお部屋



あずま通り店

新宿区歌舞伎町1-8-3良川ビル2階
TEL: 03-6205-5732

プレール・ドゥーク西大島駅前

住み替え応援システムRe+Room
家賃でポイントがたまる！
住み替えて使ってお得！

安心管理システム24時間管理
学生・女性にオススメ

分譲賃貸マンション！ 西大島駅徒歩1分！

3駅3路線利用可 バス・トイレ別

角部屋 二面採光 西向き



木下の賃貸友の会
詳細はこちら▶



※図面と現況が異なる場合には現況を優先とします。



ACCESS

都営新宿線 西大島駅 徒歩1分

東京メトロ半蔵門線 住吉 徒歩10分

JR総武線 亀戸 徒歩12分

706号室

賃料 77,000円

管理費 8,000円

敷金 0ヶ月 礼金 1ヶ月

OUTLINE

間取り	1K	タイプ	専有面積	23.72㎡
入居日	2024年02月下旬		内見	2/17~
「木下の賃貸」友の会費 1,980 円(税込)/月額				
所在地	東京都江東区大島1丁目30-1			
構造	RC造	規模	12階建7階	
竣工日	2008年07月	総戸数	56戸	
駐車場施設	有	空き	要確認	
駐輪場施設	有	空き	要確認	
駐車場敷金	なし	駐車場賃料	0 円/月額	
ペット飼育	不可	ペット飼育の場合の敷金		
方位	西	ガス	※CDエナジーダイレクト推奨	
管理会社	株式会社キノシタコミュニティ			
		電気	※CDエナジーダイレクト推奨	

LEASE CONDITION

契約期間	2年	更新料	新賃料	1 ヶ月
解約予告	1ヶ月前に文書で当社宛に通知			
鍵交換費	27,500 円(税込)	消毒代	26,400 円(税込)	
定額ルームクリーニング代	63,800 円(税込)			

EQUIPMENT

オートロック	○	洗濯機置場	○	バルコニー	○
エレベーター	○	浴室乾燥機	○	CATV	○
TVモニター付きインターフォン	○	洗浄機能付暖房便座	○	BSアンテナ	○
宅配ボックス	○	追い焚き	○	CSアンテナ	○
ガスコンロ	○	居室床材フローリング	○	カーシェアリング	
IHクッキングヒーター		エアコン	○		
独立洗面台		浄化槽			

備考
①保証会社加入必須。木下グループ保証：初回保証料80%、利用手数料月額550円(税込)、継続保証委託料20,000円(2年毎)
②木下の賃貸友の会加入必須。入居者補償制度、住まいのトラブル緊急サポート等のサービスを提供。月額1,980(税込)円~/法人プラン月額990円(住まいのトラブル緊急サポートのみ)
③定額ルームクリーニング代63,800円(税込)~
④CATV、BS・CS110°、インターネット等(導入されているか否かは要確認)には別途契約、費用がかかります。
⑤契約時、消毒代26,400円(税込)がかかります。

新宿本店 新宿区新宿3-21-4新宿ニューターワビル1階
TEL: 03-6279-2032



みずべや
水商売のお部屋



あずま通り店 新宿区歌舞伎町1-8-3良川ビル2階
TEL: 03-6205-5732

プレール・ドゥーク八丁堀

住み替え応援システムRe・Room
家賃でポイントがたまる！
住み替えて使ってお得！

安心管理システム24時間管理
学生・女性にオススメ

南西向き・二面採光！洋室約6.3帖

八丁堀駅徒歩5分！茅場町駅徒歩7分！日本橋・東京駅まで1駅！



ACCESS	
JR京葉線 八丁堀駅 徒歩5分	
東京メトロ東西線 茅場町 徒歩7分	
東京メトロ日比谷線 八丁堀 徒歩8分	
204号室	賃料 81,000円
	管理費 8,000円
	敷金 0ヶ月 礼金 1ヶ月

OUTLINE			
間取り	1R タイプ	専有面積	23.26㎡
入居日	2024年03月中旬	内見	不可
「木下の賃貸」友の会費		1,980 円(税込)/月額	
所在地	東京都中央区新川1丁目26-16		
構造	RC造	規模	11階建2階
竣工日	2005年10月	総戸数	48戸
駐車場施設	有	空き	要確認
駐輪場施設	有	空き	要確認
駐車場敷金	なし	駐車場賃料	46,200 円/月額
ペット飼育	不可	ペット飼育の場合の敷金	
方位	南西	ガス	株式会社エナジーダイレクト推奨
建物管理会社	株式会社キノシタコミュニティ	電気	株式会社エナジーダイレクト推奨

LEASE CONDITION			
契約期間	2年	更新料	新賃料 1ヶ月
解約予告	1ヶ月前に文書で当社宛に通知		
鍵交換費	26,400 円(税込)	消毒代	26,400 円(税込)
定額ルームクリーニング代	63,800 円(税込)		

EQUIPMENT			
オートロック	○	洗濯機置場	○
エレベーター	○	浴室乾燥機	○
TVモニター付きインターフォン	○	洗濯機能付暖房便座	○
宅配ボックス	○	追い焚き	○
ガスコンロ	○	居室床材フローリング	○
IHクッキングヒーター	○	エアコン	○
独立洗面台	○	浄化槽	○
		バルコニー	○
		CATV	○
		BSアンテナ	○
		CSアンテナ	○
		カーシェアリング	○

備考

①保証会社加入必須。木下グループ保証：初回保証料80%、利用手数料月額550円(税込)、継続保証委託料20,000円(2年毎)
 ②木下の賃貸友の会加入必須。入居者補償制度、住まいのトラブル緊急サポート等のサービスを提供。月額1,980(税込)円~/法人プラン月額990円(住まいのトラブル緊急サポートのみ)
 ③定額ルームクリーニング代63,800円(税込)~
 ④CATV、BS・CS110、インターネット等(導入されているか否かは要確認)には別途契約、費用がかかります。
 ⑤契約時、消毒代26,400円(税込)がかかります。

木下の賃貸友の会
詳細はこちら▶



※図面と現況が異なる場合には現況を優先とします。

新宿本店 新宿区新宿3-21-4新宿ニュータワービル1階
TEL: 03-6279-2032



みずべや
水商売のお部屋



あずま通り店 新宿区歌舞伎町1-8-3良川ビル2階
TEL: 03-6205-5732

総武線亀戸駅 徒歩10分 東武亀戸線亀戸水神駅 徒歩9分
東武亀戸線小村井駅 徒歩10分

FR :

クレヴィスタ亀戸 II 210

東京都江東区亀戸4丁目28-13

構造 鉄筋コンクリート10階建

面積 25.51㎡

竣工 2017年3月

間取り 1K



退去予定日：2023/11/25
方角：西



セールスポイント

セキュリティ面は、TVインターホン・オートロックなど充実しているので安心して生活できます。共用部には宅配ボックス・ゴミ出し24時間OKなどが揃っております。室内設備は浴室乾燥機・洗面所独立などが揃っているので、快適に過ごしやすいお部屋になります。当社には、こだわり条件や特集が満載です。江東区エリアや総武線亀戸付近できっと素敵なお部屋が見つかることでしょう。

スマートホーム

スマホアプリ「Space Core」で利用可。お部屋により設置されている機器が異なる場合や、非設置の物件もございますので現地をご確認ください。【機能】①スマートロック②温湿度センサー③室内防犯カメラ④赤外線家電操作機能⑤管理会社とのチャット機能など

※図面と現況が異なる場合は現況優先になります。



▼賃貸借条件

賃料	81,500円
共益費	15,000円
契約期間	2年
更新料	新賃料の1ヶ月
▼その他条件	
ペット	相談
法人	可
外国籍	留学生(語学/専/短) 敷金+1.5 社会人・大学生 敷金+1

※法人(保証会社不可):敷金+2ヶ月/礼金+2ヶ月
※水・風可:敷金+1ヶ月
※2人入居:敷金+1ヶ月
※ペット:小型犬+1ヶ月/猫+1.5ヶ月(償却)
※不動産業者入居不可(連保も不可)
※民泊転貸禁止
※先行申込可・先行契約不可

▼初期費用

敷金	0ヶ月
礼金	0ヶ月
保証:イオースカート	緊急連絡先40%
保証:ルームバンク 口振手数料¥330	緊急連絡先40%
保証:GTN	GTN 外国籍の方エポスグローバルプラン 総額家賃の100% +月次費用 総額家賃の2%
保険(2年)	有 ハウスガード株式会社 18,000円2年
室内清掃費用	44,000円
鍵交換代	33,000円
その他初期費用	書類作成代 11,000円
入居時期	予定2023年12月中旬

新宿本店

新宿区新宿3-21-4新宿ニューターワビル1階
TEL: 03-6279-2032



みずびや
水商売のお部屋



あずま通り店

新宿区歌舞伎町1-8-3良川ビル2階
TEL: 03-6205-5732

都営新宿線大島駅 徒歩2分 都営新宿線西大島駅 徒歩12分
 総武線亀戸駅 徒歩24分

FR :

クレヴィスタ大島 | 602

東京都江東区大島5丁目32-16

構造 鉄筋コンクリート7階建

面積 25.41㎡

竣工 2020年8月

間取り 1K

退去予定日：2024/02/13
 方角：東



セールスポイント

「クレヴィスタ大島1」：江東区エリアの新居にピッタリ。セキュリティ面は、オートロック・TVインターホンなど充実しているので、防犯対策もばっちりです。共用部にはゴミ出し24時間OK・宅配ボックスなどが揃っております。駐輪場付きのマンションです。お部屋探しも楽しく。江東区や都営新宿線大島付近のことなら当社へご連絡下さい。経験豊富なスタッフがお待ちしております。

スマートホーム

スマホアプリ「Space Core」で利用可。お部屋により設置されている機器が異なる場合や、非設置の物件もございますので現地をご確認ください。【機能】①スマートロック②温湿度センサー③室内防犯カメラ④赤外線家電操作機能⑤管理会社とのチャット機能など

※図面と現況が異なる場合は現況優先になります。



▼賃貸借条件

賃料	89,000円
共益費	15,000円
契約期間	2年
更新料	新賃料の1ヶ月
▼その他条件	
ペット	相談
法人	可
外国籍	留学生(語学/専/短) 敷金+1.5 社会人・大学生 敷金+1

※法人(保証会社不可):敷金+2ヶ月/礼金+2ヶ月
 ※水・風可:敷金+1ヶ月
 ※2人入居:敷金+1ヶ月
 ※ペット:小型犬+1ヶ月/猫+1.5ヶ月(償却)
 ※不動産業者入居不可(連保も不可)
 ※民泊転貸禁止
 ※先行申込可・先行契約不可

▼初期費用

敷金	0ヶ月
礼金	0ヶ月
保証:イ°スコ°	緊急連絡先40%
保証:ルームバンク 口振手数料¥330	緊急連絡先40%
保証:GTN	GTN 外国籍の方エポスグローバルプラン 総額家賃の100% +月次費用 総額家賃の2%
その他月額費用	リビングアシスト総合保険 800円
室内清掃費用	44,000円
鍵交換代	33,000円
その他初期費用	書類作成代 11,000円
入居時期	予定2024年2月下旬

新宿本店 新宿区新宿3-21-4新宿ニュータウンビル1階
 TEL: 03-6279-2032



みずべや
 水商売のお部屋



あずま通り店 新宿区歌舞伎町1-8-3良川ビル2階
 TEL: 03-6205-5732

デュオ・スカーラ東日本橋

1003号室

総武本線

馬喰町駅徒歩1分

都営新宿線馬喰横山駅 徒歩1分
都営浅草線東日本橋駅 徒歩5分

複数路線使用でき、
通勤・通学便利です♪

外観等



地図



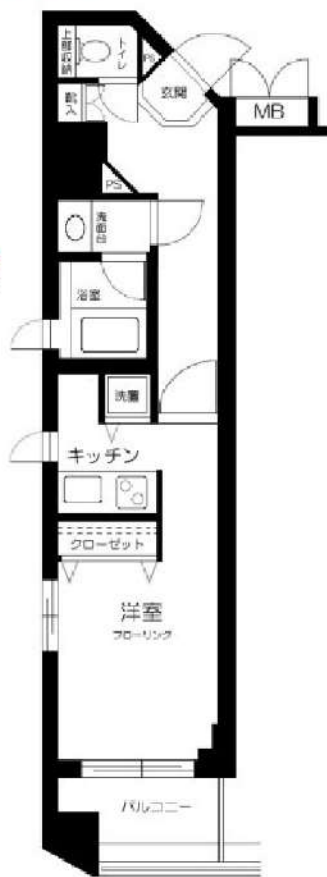
駐輪場

※要空き確認
※全館毎層5台駐輪場を有し、各階に駐輪場あり



☆角部屋☆

間取り



賃料	95,000円	
共益費	10,000円	
敷金	1ヶ月	礼金 1ヶ月
現況	2月14日退去予定	

物件概要

所在地	東京都中央区日本橋馬喰町1丁目12-5		
構造	SRC地下1階地上12階建		
種別	分譲賃貸マンション		
築年数	2004年8月	総戸数	65戸
間取り	1K	広さ	30.00㎡

必要書類・その他注意事項

身分証明書・収入証明
(※保険証は提出時記号・保険証番号をふせてください)
家賃口座引落(手数料は契約者負担となります)
入居者サポート料 2年間 18,700円
住宅総合保険 2年間 20,000円
解約時敷金償却 1ヶ月(法人契約に限り相談可)
鍵交換代 24200円
通常損耗は貸主負担です
保証会社利用必須
近隣トラブル解決支援サービス付保証プランあり
契約期間:2年
更新料:新賃料の1ヶ月分

建物管理会社

名鉄コミュニティライフ株式会社
03-5320-2702

部屋設備

- ◆バス・トイレ別
- ◆モニター付オートロック
- ◆宅配BOX
- ◆エアコン1基(設備:洋室)
- ◆エレベーター
- ◆システムキッチン
- ◆室内洗濯
- ◆2口ガスコンロ・グリル付
- ◆クローゼット
- ◆独立洗面台
- ◆浴室換気乾燥機
- ◆追焚機能付

※図面と現況が異なる場合は現況を優先いたします。

新宿本店 新宿区新宿3-21-4新宿ニューワールドビル1階
TEL: 03-6279-2032



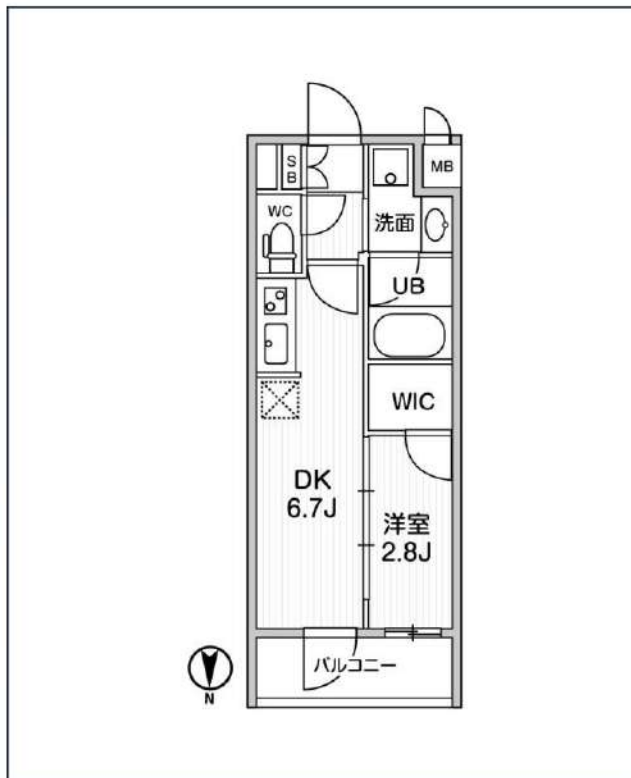
みずべや
水商売のお部屋



あずま通り店 新宿区歌舞伎町1-8-3良川ビル2階
TEL: 03-6205-5732

ALTERNA住吉

都営新宿線「住吉」徒歩6分
東京メトロ半蔵門線「住吉」徒歩6分
JR中央・総武線「錦糸町」徒歩10分



号室	賃料
00203	116,000円

管理費	10,000円		
敷金	なし	礼金	0円
所在地	東京都江東区毛利1丁目5-9		
構造・階建	RC 2階部分 / 地上8階、地下0階		
築年月	2021年9月	総戸数	44
間取り	1DK	専有面積	25.46㎡
契約期間	普通借家2年	開口向き	北
保険		連帯保証人	指定しない

保証会社			
その他費用	鍵交換費用24,200円 税込、Goodプレミアムα (24Hサポートのみ) 11,000円 税抜(入居時)、住宅総合保険(フレックス)20,000円 非課税(入居時)、Goodプレミアムα登録料2,000円/税抜(入居時)		

入居時期	即入居可
------	------

備考	特約等につきましてはGoodリアルエステート仲介会社様専用サイトの部屋詳細をご確認ください。/ ※注意※2年未満の語学学校生様または海外審査の方はFRなし+AD募集条件よりマイナス1ヵ月となります。
----	---

※現況と図面に相違がある場合は、現況優先となります。

新宿本店

新宿区新宿3-21-4新宿ニューターワビル1階
TEL: 03-6279-2032



みずべや
水商売のお部屋

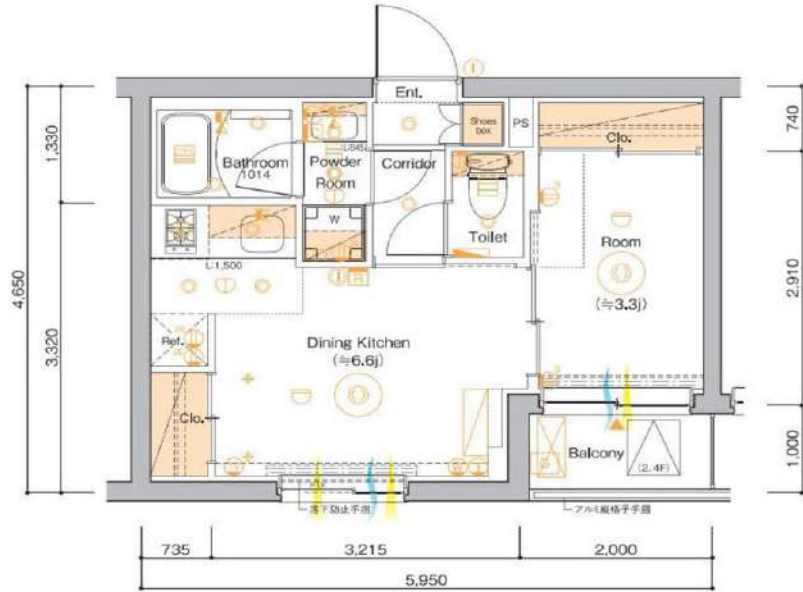


あずま通り店

新宿区歌舞伎町1-8-3良川ビル2階
TEL: 03-6205-5732

SYFORME MONZEN-NAKACHO		306	
シーフォーム モンゼンナカチョウ			

賃料	119,500円	共益費	10,000円
敷金	0ヵ月	礼金	1ヵ月
所在地	江東区永代2丁目7-6		
交通	東西線門前仲町駅 徒歩5分 京葉線越中島駅 徒歩10分		
構造 階建	鉄筋コンクリート・5階建	竣工	令和2年7月
間取り	1DK	平米数	25.66㎡
契約	普通借家契約	バルコニー面積	2㎡
期間	2年	解約予告	2か月前 (大手法人の場合相談可)
更新料	1ヵ月	ペット	可能(敷金1ヶ月)
現況	居住中	入居日	予定 2024年03月下旬
解約日	2024-03-09	室内清掃(退去時)	52,800円
火災保険	20,000円	鍵交換代	27,500円
保証会社	クレディセゾン 初回40%、以降10,000円/年(総賃料15万円以上:14,000円/年)~ 外国籍の方:エボスGTNを利用。初回保証料60%、月額保証料2%、年間保証料無し		
入居者サポート	SYLAプレミアムクラブ加入 24,200円(税込)/2年 更新時より 26,400円(税込)/2年		
備考	◆内見開始予定日はITANDIをご確認ください ◆お申込時、当社が運営するサービス「利回りにく」にも申込情報が登録されます。入居後、本登録を行う事ですぐにサービスを利用する事ができます。 ※本サービスの登録は無料です。 ※キッチン、風呂、トイレ、洗面所、収納の写真は同タイプの別部屋の写真です。 ※消費税等の税率が変動した場合には、変動後の税率により再計算する。		
設備	エレベーター、宅配ボックス、敷地内ごみ置き場、バルコニー、フローリング、エアコン、BS、CS、CATV、ネット使用料不要、分譲賃貸、システムキッチン、バストイレ別、浴室乾燥機、シャワー、温水洗浄便座、洗面所独立、洗髪洗面化粧台、24時間換気システム、クローゼット、シューズボックス、オートロック、ディンプルキー、防犯カメラ、モニター付きオートロック、ゴミ出し24時間OK、外国人可、カップル向け、新婚さん向け		



利回りにく



特別に提供サービス
SYLA PREMIUM Club Off
SYLA PREMIUM SUPPORT

※図面と相違する場合は現況を優先いたします。

新宿本店

新宿区新宿3-21-4新宿ニュータウンビル1階
TEL: 03-6279-2032



みずべや
水商売のお部屋



あずま通り店

新宿区歌舞伎町1-8-3良川ビル2階
TEL: 03-6205-5732

プレール・ドゥーク銀座東

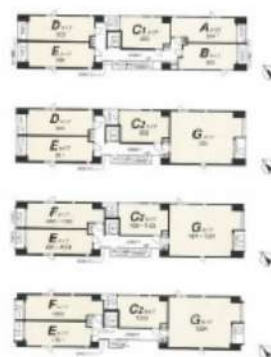
住み替え応援システムRe・Room
家賃でポイントがたまる！
住み替えて使ってお得！

安心管理システム24時間管理
学生・女性にオススメ

築地駅徒歩7分・勝どき駅徒歩10分！1LDK+SIC、南東向き

インターネット月額基本使用料無料(BBM-NET)

LDK約16.7帖・洋室約5.0帖・収納もたっぷり！



ACCESS

東京メトロ日比谷線 築地駅 徒歩7分

都営浅草線 東銀座 徒歩10分
都営大江戸線 築地市場 徒歩10分

804号室

賃料 169,000円

管理費 10,000円

敷金 0ヶ月 礼金 1ヶ月

OUTLINE

間取り	1LDK	タイプ		専有面積	48.4㎡
入居日	2024年02月上旬		内見	不可	
「木下の賃貸」友の会費		2,640 円(税込)/月額			
所在地	東京都中央区築地6丁目15-10				
構造	SRC造		規模	12階建8階	
竣工日	2005年12月		総戸数	46戸	
駐車場施設	無		空き	無	
駐輪場施設	有		空き	要確認	
駐車場敷金	なし		駐車場賃料	0 円/月額	
ペット飼育	不可		ペット飼育の場合の敷金		
方位	南東		ガス	株式会社CDエナジーダイレクト推奨	
■ 物件管理会社	株式会社キノシタコミュニティ		電気	株式会社CDエナジーダイレクト推奨	

LEASE CONDITION

契約期間	2年	更新料	新賃料	1ヶ月
解約予告	1ヶ月前に文書で当社宛に通知			
鍵交換費	27,500 円(税込)	消毒代	26,400 円(税込)	
定額ルームクリーニング代	74,800 円(税込)			

EQUIPMENT

オートロック	○	洗濯機置場	○	バルコニー	○
エレベーター	○	浴室乾燥機	○	CATV	○
TVモニター付きインターフォン	○	洗浄機能付暖房便座	○	BSアンテナ	○
宅配ボックス	○	追い焚き	○	CSアンテナ	○
ガスコンロ	○	居室床材フローリング	○	カーシェアリング	○
IHクッキングヒーター	○	エアコン	○		
独立洗面台	○	浄化槽			

- 備考**
- ①保証会社加入必須。木下グループ保証：初回保証料80%、利用手数料月額550円(税込)、継続保証委託料20,000円(2年毎)
 - ②木下の賃貸友の会加入必須。入居者補償制度、住まいのトラブル緊急サポート等のサービスを提供。月額1,980(税込)円~/法人プラン月額990円(住まいのトラブル緊急サポートのみ)
 - ③定額ルームクリーニング代63,800円(税込)~
 - ④CATV、BS・CS110”、インターネット等(導入されているか否かは要確認)には別途契約、費用がかかります。
 - ⑤BBM-NET完備。月額基本使用料は無料ですがオプションサービス(物件により利用できない場合があります)には別途費用がかかります。
 - ⑥契約時、消毒代26,400円(税込)がかかります。
 - ⑦駐輪場は有料(200円/月・年払い)です。詳細は共用部管理会社へご確認ください。

木下の賃貸 友の会
詳細はこちら▶



※図面と現況が異なる場合には現況を優先とします。

新宿本店

新宿区新宿3-21-4新宿ニュータワービル1階
TEL: 03-6279-2032



みずのべや
水商売のお部屋



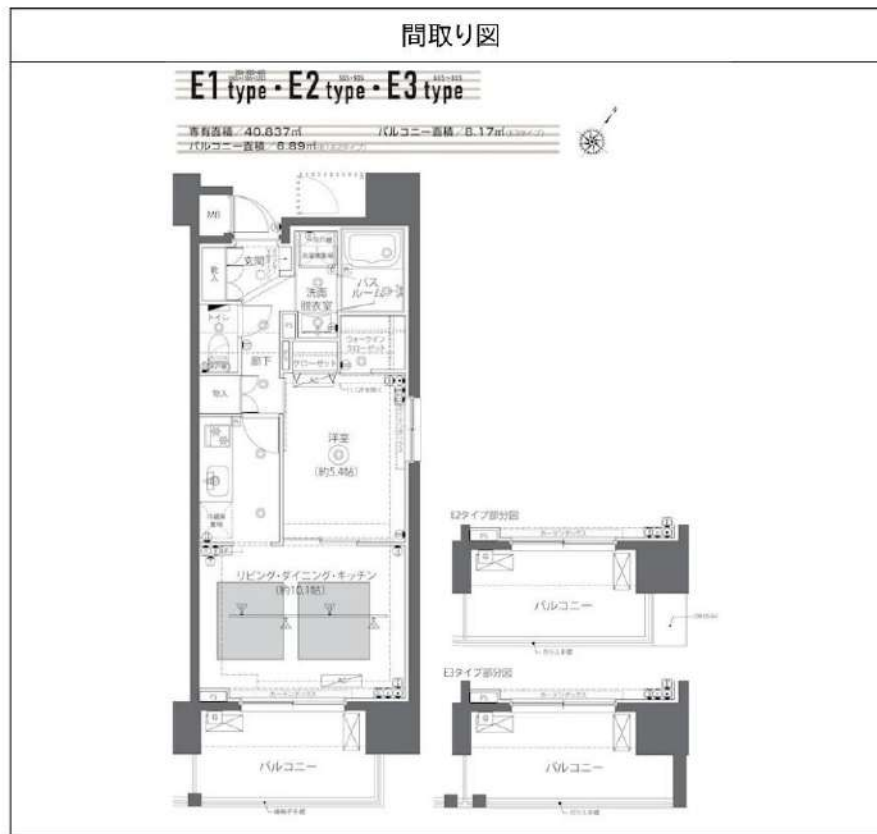
あずま通り店

新宿区歌舞伎町1-8-3良川ビル2階
TEL: 03-6205-5732

ZOOM日本橋蛸殻町 1203

物件種別	間取り	賃料	管理費等
マンション	1LDK	214,000円	20,000円

敷金/保証金	214,000円	礼金/権利金	214,000円
敷引/償却金		更新料	1ヶ月(新賃料)
更新事務手数料			
その他費用	<small>[-一時金] 鍵交換費用(税込): 33,000円 [月次費用] 家財保険+付帯サービス(税込): 1,835円 (備考) ■契約時: 当月分+翌月分の賃料・管理費をお支払い頂きます ■ペット飼育時: 敷金1ヶ月追加(別途飼育相則参照・要申請書) ■解約時: ルームクリーニング費用及び借主負担分の原状回復費用をお支払い頂きます</small>		
物件所在地	東京都中央区日本橋蛸殻町1丁目3-3		
交通	東京メトロ半蔵門線 水天宮前駅 徒歩5分 東京メトロ東西線 茅場町駅 徒歩5分 東京メトロ日比谷線 人形町駅 徒歩7分		
間取り詳細	12階: LDK 10.10畳, 洋室 5.40畳		
構造	鉄筋コンクリート 12階 / 12階建		
面積	40.83㎡	向き	南東
築年月	2020年3月24日	契約期間	普通借家契約 2年
退去日	2024年2月14日	入居時期	2024年3月上旬
駐車場	要問合せ 駐輪場		
設備	2口ガス(グリル付) 独立洗面台 脱衣室 浴室換気乾燥機 室内洗濯機置場 角部屋 二面採光		
入居諸条件	ペット可, 二人入居可		
損害保険			
保証会社	必須 トーシンライフ、オリコフォレントインシュア、全保連/保証料: 初回=賃料等×50%、月額=賃料等×1%		
備考	■民泊利用不可 ■自転車: 月額500円 (契約時2年分一括払い※台数要確認) ■部屋タイプ: E1 ■大手法人保証会社未加入時: 敷金・礼金を各1ヶ月追加 ■外国籍相談可 (申込条件: 在留カード必須、日本語読み書き出来る方、連帯保証人必須: 日本人又は永住者) ◆内見予約は『スマート内覧』◆		



※図面と異なる場合は現況を優先となります。



新宿本店 新宿区新宿3-21-4新宿ニュータワービル1階
TEL: 03-6279-2032

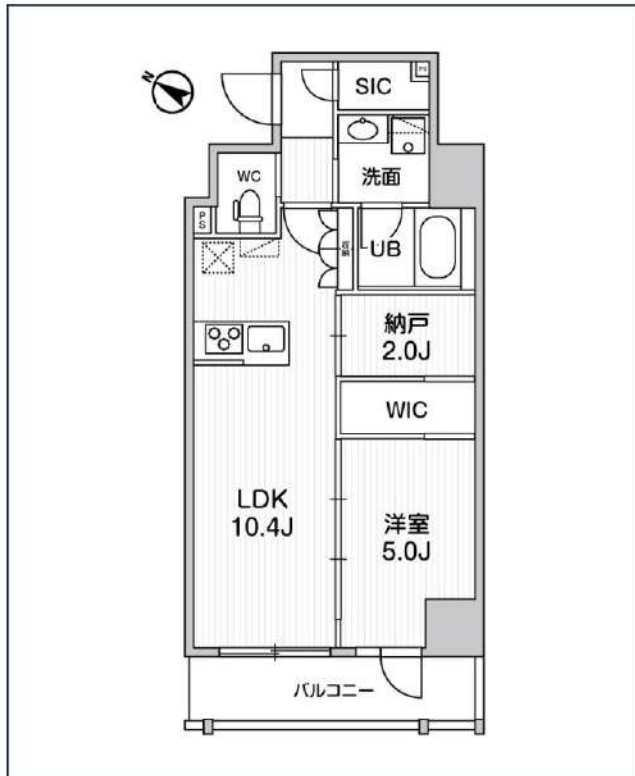
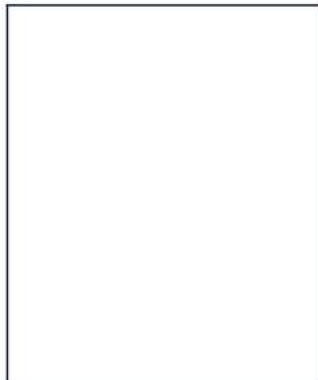


みずべや
水商売のお部屋

あずま通り店 新宿区歌舞伎町1-8-3良川ビル2階
TEL: 03-6205-5732

ステージグランデ日本橋人形町

東京メトロ日比谷線「人形町」徒歩3分
東京メトロ半蔵門線「水天宮前」徒歩3分



号室	賃料	
00807	233,000円	

管理費	10,000円	
敷金	なし	礼金 0円
所在地	東京都中央区日本橋人形町2丁目17-2	
構造・階建	RC 8階部分 / 地上10階、地下0階	
築年月	2022年4月	総戸数 65
間取り	1LDK	専有面積 42.61㎡
契約期間	普通借家2年	開口向き 西
保険		連帯保証人 指定しない
保証会社		
その他費用	鍵交換費用33,000円 税込、Goodプレミアムα (24Hサポートのみ) 11,000円 税抜(入居時)、住宅総合保険(フレックス)28,000円 非課税(入居時)、Goodプレミアムα登録料2,000円/税抜(入居時)	
入居時期	即入居可	
備考	特約等につきましてはGoodリアルエステート仲介会社様専用サイトの部屋詳細をご確認下さい。 / ■キャンペーン■2023年4月5日申込受付分より敷金・礼金0ヶ月&フリーレント(家賃のみ)1ヵ月。AD200%	



※現況と図面に相違がある場合は、現況優先となります。

新宿本店 新宿区新宿3-21-4新宿ニュータウンビル1階
TEL: 03-6279-2032



みずまべや
水商売のお部屋



あずま通り店 新宿区歌舞伎町1-8-3良川ビル2階
TEL: 03-6205-5732