

ペット可分譲賃貸マンションパレステュディオ浜松町

JR山手線『浜松町』駅徒歩6分
都営大江戸線『大門』駅徒歩4分



ペット飼育可能
※猫・小型犬いずれか1匹
飼育時は敷金プラス1ヶ月(預かり)
(体長50cm未満、体重10kg以内)

■物件概要

- 名称 / パレステュディオ浜松町
- 所在地 / 東京都港区浜松町1丁目11番14号
- 構造 / 鉄筋コンクリート造 地上10階建て
- 竣工 / 2002年9月
- 交通 / JR山手線『浜松町』駅徒歩6分
都営大江戸線『大門』駅徒歩4分
東京モノレール線『浜松町』駅徒歩10分
都営三田線『御成門』駅徒歩13分

■賃貸条件

- 礼金 / 1ヶ月
- 敷金 / 0ヶ月
- 更新料 / 新賃料1.5ヶ月分
- 火災保険 / 18,000円
- 条件 / 文書事務手数料 5,500円(税込)
鍵交換費用 22,000円(税込)
振替事務手数料 330円(税込)/月
ステージ安心サポート24 19,800円(税込)
短期解約違約金特約有(1年未満1ヶ月)
- その他 / 保証会社加入のこと
保証人不要プランご相談可能
初回保証料: 毎月支払額の30%~40%
※学生プラン有り: 初回保証料 10,000円~
月額保証料 700円
※保証会社利用しない場合は、敷金2ヶ月
※別途留学生プラン有(連帯保証人不要)

~ご利用保証会社~

- エポスROOM ID・ルームバンクインシュア
- 初回保証料: 保証人有30%・保証人なし40%
- ※留学生プラン 初回: 毎月支払い合計額の80% (最低保証40,000円)
月額保証料 700円
- 外国人サポートプラン利用料 10,800円/年 (初年度より)
- ※初期費用のお支払いにクレジットカード決済をご利用可
- ※法人様契約の際の諸条件は別途お問い合わせください

※退去時、貸主の指定業者による室内のクリーニング費用(38,500円・税込)・エアコン内部洗浄(12,100円・税込/台)は借主様負担となります。

【募集条件】

※参考写真

号室	賃料	間取り	専有面積	現況
102	80,000円	1K	19.73㎡	1/5 退去予定
管理費 8,000円				

■設備概要

- ◇TVモニター付オートロック
- ◇エアコン
- ◇ウォシュレット
- ◇エアコン1基
- ◇BS・CSアンテナ
- ◇インターネット(Bフレッツ)※個別契約
- ◇宅配ボックス
- ◇駐輪場 ※空要確認
- ◇2口ガスシステムキッチン(グリル付き)
- ◇浴室換気乾燥機
- ◇室内洗濯機置場
- ◇クローゼット
- ◇CATV
- ◇メールボックス

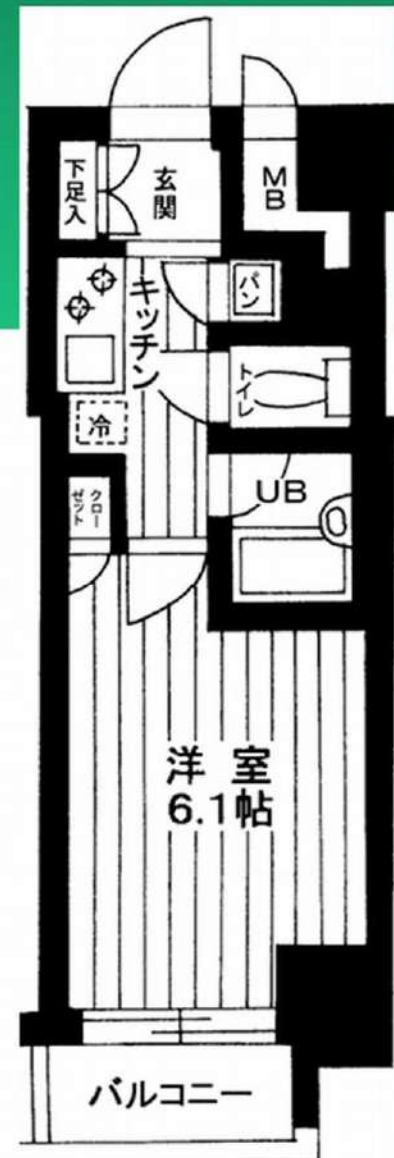


★ライフラインに関して★※申込自由※
★電気含むその他ライフライン→ライフライン取次業者からご案内
事前にご案内をお願いします! ※対象物件あり

ウォシュレット

浴室換気乾燥機

2口ガスキッチン



図面と現況が異なる場合は、現況優先と致します

新宿本店

新宿区新宿3-21-4新宿ニューターワビル1階
TEL: 03-6279-2032



みずびや
水商売のお部屋

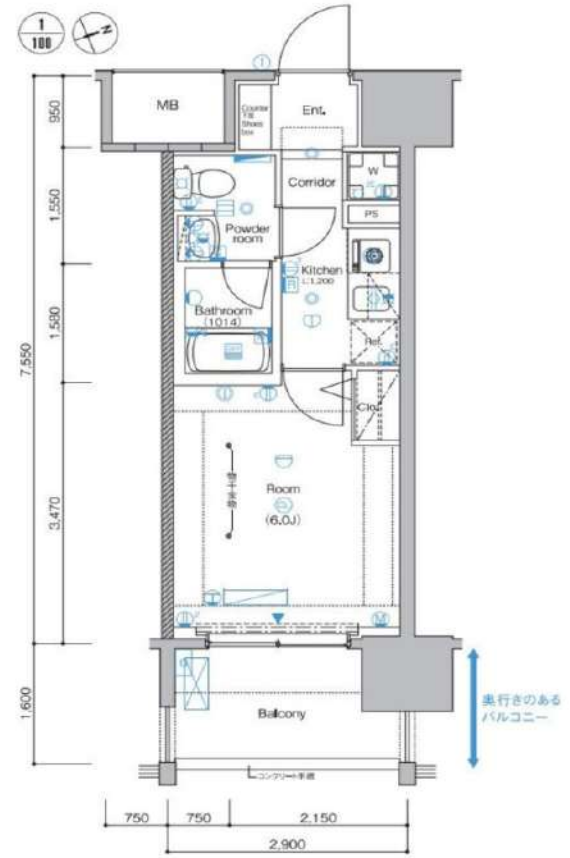


あずま通り店

新宿区歌舞伎町1-8-3長川ビル2階
TEL: 03-6205-5732

シーフォレシティ芝浦		606	
シーフォレシティ シバウラ			

賃料	85,500円	共益費	8,000円
敷金	0ヵ月	礼金	1ヵ月
所在地	港区海岸3丁目8-1		
交通	ゆりかもめ芝浦心頭駅 徒歩11分 山手線田町駅 徒歩15分 都営三田線三田駅 徒歩18分		
構造階建	鉄筋コンクリート・13階建	竣工	平成18年6月
間取り	1K	平米数	21.89㎡
契約	普通借家契約	バルコニー面積	4.64㎡
期間	2年	解約予告	2か月前 (大手法人の場合相談可)
更新料	1ヵ月	ペット	可能(敷金1ヶ月)
現況	居住中	入居日	予定 2024年02月下旬
解約日	2024-02-13	室内清掃(退去時)	52,800円
火災保険	20,000円	鍵交換代	27,500円
保証会社	エルズサポート 初回保証料50%、分割保証委託料700円/月、事務手数料330円/月 外国籍の方：エボスGINを利用。初回保証料60%、月額保証料2%、年間保証料無し		
入居者サポート	SYLAプレミアムクラブ加入 24,200円(税込)/2年 更新時より 26,400円(税込)/2年		
備考	◆内見開始予定日はITANDIをご確認ください ◆お申込時、当社が運営するサービス「利回りくん」にも申込情報が登録されます。入居後、本登録を行う事ですぐにサービスを利用する事ができます。 ※本サービスの登録は無料です。 ※消費税等の税率が変動した場合には、変動後の税率により再計算する。		
設備	エレベーター、宅配ボックス、敷地内ごみ置き場、バルコニー、フローリング、エアコン、BS、CS、CATV、分譲賃貸、システムキッチン、バスタイレ別、浴室乾燥機、シャワー、洗面化粧台、24時間換気システム、クローゼット、シューズボックス、オートロック、防犯カメラ、モニター付きオートロック、ゴミ出し24時間OK、外国人可、学生向け		



利回りくん



特別に優待サービス
SYLA PREMIUM Club Off
SYLA PREMIUM SUPPORT
※SYLAプレミアムクラブ加入のみの申し込みはできません。

※図面と相違する場合は現況を優先いたします。

新宿本店

新宿区新宿3-21-4新宿ニュートワビル1階
TEL: 03-6279-2032



みざべや
水商売のお部屋



あずま通り店

新宿区歌舞伎町1-8-3良川ビル2階
TEL: 03-6205-5732

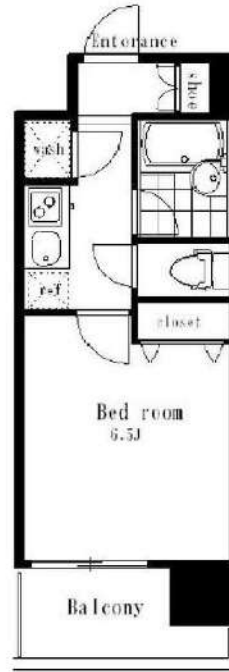
【2024年01月19日より内見可能・先行契約のみ】

人気の物件に空きができました！
法人契約・社宅・ルームシェア可能です！

間取り 1K

専有面積 22.32㎡

築年月 2004年09月



最寄駅	田町駅
間取タイプ	1K
賃貸条件	賃料 86,000円
	礼金1ヶ月 敷金0.5ヶ月 保証金なし

物件所在地	東京都港区芝浦1丁目15-16		
交通	JR山手線 田町 徒歩6分		
建物	建物名	パレステュディオ田町 603	
	構造・規模	RC 10階建/6階部分	
	使用部分積	22.32㎡	
	間取内訳		
築年月	2004年09月	契約期間	2年
管理費等	10,000円/月		
駐車場			
現況	居住中 2024年01月18日退去予定	入居可能時期	
設備	B・T別,浴室暖房,浴室乾燥機,トイレ,温水洗浄便座,洗面台,ガスコンロ付,2口コンロ,システムキッチン,収納スペース,全居室収納,クローゼット,シューズボックス,室内洗濯機置場,洗濯機置場,給湯,都市ガス,フローリング,全居室フローリング,冷房,暖房,エアコン,ダブルロックドア,オー...		
保険等	要 2年20,000円		
備考	短期解約違約金あり(1年未満解約)ペット飼育時敷金・礼金共に1ヶ月積み増し、管理費2000円アップ 更新事務手数料:43,000円 安心入居サポート:1,100円/月 更新料:新賃料1ヶ月賃貸保証:加入要 日本賃貸住宅保証機構初回50%/年次12、000円〜等 鍵交換代等:有 3,000円〜 利用駅1:都営浅草線 三田 徒歩9分 利用駅2:都営三田線 三田 徒歩8分		

貸マンション

チェックポイント!

- 社宅可 ●ペット相談 小型犬可 猫可(50cm以内, 1匹のみ) ●ルームシェア可 ●二人入居可 ●高齢者相談 ●B・T別 ●浴室暖房 ●浴室乾燥機 ●トイレ ●温水洗浄便座 ●洗面台 ●ガスコンロ付 ●2口コンロ ●システムキッチン ●収納スペース ●全居室収納 ●クローゼット ●シューズボックス ●室内洗濯機置場 ●洗濯機置場 ●給湯 ●都市ガス ●フローリング ●全居室フローリング ●冷房 ●暖房 ●エアコン ●ダブルロックドア ●オートロック ●モニタ付オートロック ●ディンプルキー ●防犯カメラ ●バルコニー ●エレベーター ●宅配BOX

この図面は物件情報の一部を抜粋して掲載しております。(現況優先)
入居日・引渡日変更や付帯条件、別途料金等が発生する場合がありますのでご確認ください。

新宿本店 新宿区新宿3-21-4新宿ニュータワービル1階
TEL: 03-6279-2032



みずべや
水商売のお部屋



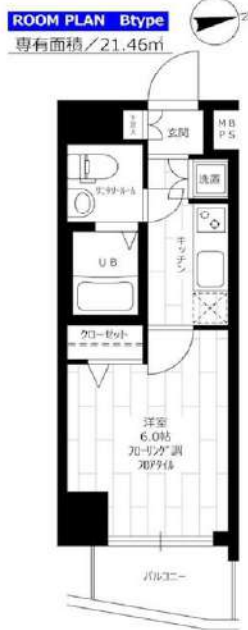
あずま通り店 新宿区歌舞伎町1-8-3良川ビル2階
TEL: 03-6205-5732

分譲型賃貸マンション

都営浅草線 泉岳寺駅まで 徒歩2分

山手線 高輪ゲートウェイ駅まで 徒歩6分

管理室、メールボックス、フローリング風フロアタイル、システムキッチン、ガスコンロ設置済、2口コンロ、ガスレンジ付、グリル、ガスキッチン、バス・トイレ別、脱衣所、浴室乾燥、温水洗浄便座、洗面所にドア、洗面化粧台、バス有、トイレ有、シャワー、エアコン、BS、CS、CATV、ネット使用料不要、電話2回線、ネット専用回線、光ファイバー、TVインターホン、マルチメディアコンセント、インターホン、インターネット専用線配線済み、最上階、上階無し、2F以上、防犯カメラ、オートロック、ディンプルキー、モニタ付オートロック、給湯、エレベーター、24時間ゴミ出し可、風除室、敷地内ゴミ置き場、宅配BOX、冷房、暖房、外壁タイル張り、分譲タイプ、室内洗濯機置場、クローゼット、シューズボックス、玄関収納、収納有、人感照明センサー、駅まで平坦、駅前



インターネット使い放題!

★光ケーブル★

(7° or 4° - 契約料・通信料不要)

※端末は各自のご負担となります。

※P2P規制がかかります。

※この図面は販売図面をもとに作成しております。図面と異なる場合は現況を優先となります。

ステージファースト高輪Ⅱ

賃料	1202号室 87,000円		
構造	鉄骨鉄筋コンクリート造 地上階数 12階		
交通	都営浅草線 泉岳寺駅まで 徒歩2分		
所在地	東京都港区高輪2丁目16-26		
完成	2003年10月	専有面積	21.46㎡
現況	空室	入居時期	2024年01月05日
敷金	0ヶ月	共益費	8,000円
礼金	0ヶ月	契約終了時敷金償却	-
契約期間	普通 2年間	解約予告	1ヶ月前
更新料	新賃料1ヶ月	火災保険	20,000円(2年)
保証会社	必須	保証人	不要
契約条件	<p>[一時金] 鍵交換代:19800円 アクト安心ライフ 24:16500円 退去時クリーニング費用(契約時払い):55000円 [月次費用] システム利用料:275円 初回保証料:月額費用の40%、1年毎に更新保証料10,000円。(GTN使用時50%~100%)</p> <p>ペット(不可)、外国人入居(相談)、楽器使用(不可)、事務所(不可)、法人(相談)</p> <p>※当室の転貸借契約は不可です。</p>		

★入居前に各種施工ができます! 防虫施工 22,000円 光触媒コーティング33,000円

新宿本店

新宿区新宿3-21-4新宿ニュータワービル1階
TEL: 03-6279-2032



みずぺや
水商売のお部屋



あずま通り店

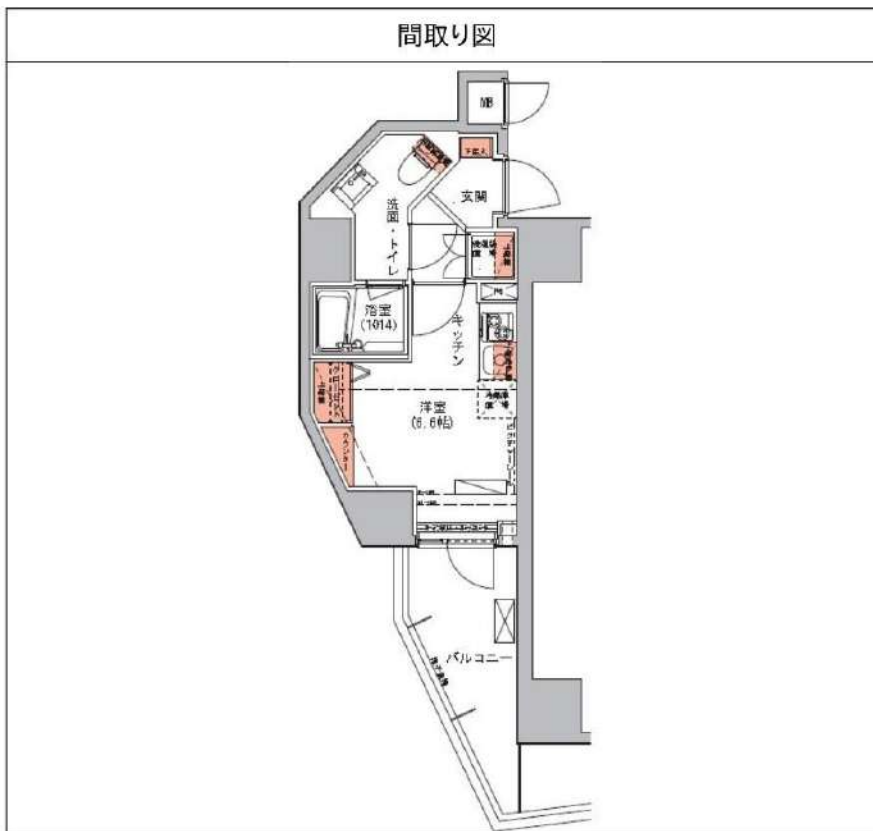
新宿区歌舞伎町1-8-3良川ビル2階
TEL: 03-6205-5732

ハーモニーレジデンス三田 403

物件種別	間取り	賃料	管理費等
マンション	1R	89,000円	15,000円

ペット可 高級分譲賃貸マンション 人気の角部屋!オートロックとモニター付きインターホンで一人暮らしも安心のセキュリティー!

ペット可 高級分譲賃貸マンション 人気の角部屋!オートロックとモニター付きインターホンで一人暮らしも安心のセキュリティー!



敷金/保証金	0円	礼金/権利金	0円
敷引/償却金	0円	更新料	0ヶ月 (新賃料)
更新事務手数料			
その他費用			
物件所在地	東京都港区三田3丁目14-13		
交通	都営浅草線 三田駅 徒歩4分 山手線 田町駅 徒歩8分 山手線 高輪ゲートウェイ駅 徒歩12分		
間取り詳細			
構造	鉄筋コンクリート 4階 / 14階建		
面積	20.80㎡	向き	北西
築年月	2014年6月	契約期間	普通借家契約 2年
退去日		入居時期	即入居
駐車場	駐輪場		
設備	浴室乾燥, ガス給湯, バス・トイレ別, CS, シャワー, 2口コンロ, ガスキッチン, 温水洗浄便座, エアコン, 洗面所独立, 室内洗濯機置場, 押入, BS, モニタ付オートロック, システムキッチン, クローゼット, フローリング, トイレ有, ガスコンロ, ユニットバス, ガスコンロ設置済, バス有, シューズボックス, 洗面化粧台, TVインターホン, デザイナーズ, エレベーター, 外壁タイル張り, 宅配BOX		
入居諸条件	ペット可, 事務所不可, 二人入居可		
損害保険	要 22,000円 (2年)		
保証会社	可 保証会社必須~50%(最低保証料5万円)		
備考	★契約金は家賃と保険※仲手別途 ■入居中サポート/1500円/月 ■保険/22000円 ■保証会社必須~50%(最低保証料5万円) ■短期解約違約金有 ■ペット飼育時条件有 ■鍵費用/22000円(退去時請求) ■更新事務手数料22000円 ■保証会社更新料は借主負担		

※図面と異なる場合は現況を優先となります。

新宿本店 新宿区新宿3-21-4新宿ニートーワビル1階
TEL: 03-6279-2032



みずべや
水商売のお部屋



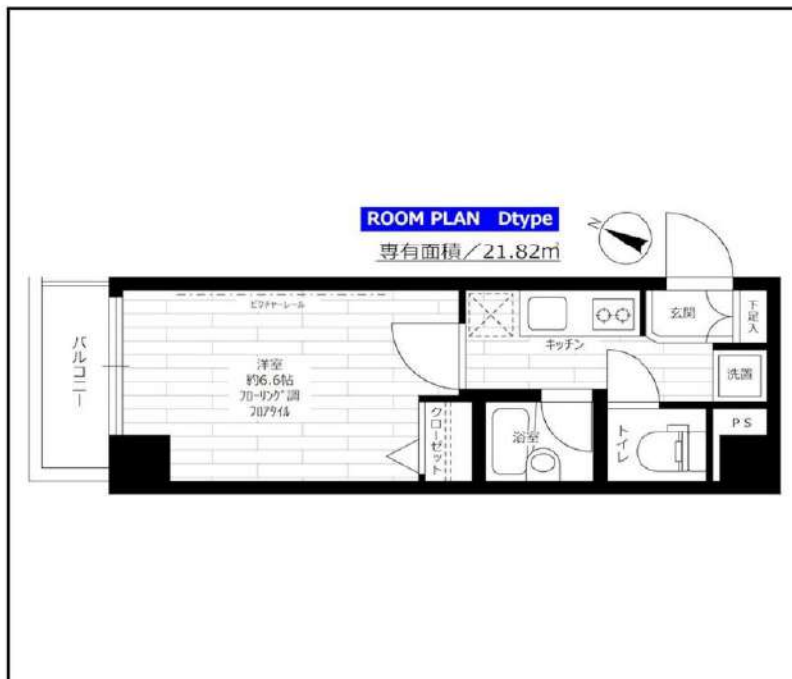
あずま通り店 新宿区歌舞伎町1-8-3良川ビル2階
TEL: 03-6205-5732

分譲型賃貸マンション

山手線 恵比寿（東京）駅まで 徒歩2分

東急東横線 代官山駅まで 徒歩7分

管理室、メールボックス、フローリング風フロアタイル、システムキッチン、ガスコンロ設置済、2口コンロ、ガスレンジ付、ガスキッチン、バス・トイレ別、浴室乾燥、温水洗浄便座、バス有、トイレ有、洗面台、シャワー、エアコン、BS、CS、CATV、ネット専用回線、TVインターホン、インターホン、2F以上、防犯カメラ、オートロック、ディンプルキー、モニタ付オートロック、給湯、エレベーター、風除室、敷地内ゴミ置き場、宅配BOX、冷房、暖房、外壁タイル張り、分譲タイプ、室内洗濯機置場、クローゼット、シューズボックス、玄関収納、収納有、角住戸、駅前



※この図面は販売図面をもとに作成しております。図面と異なる場合は現況を優先となります。

ステージファースト恵比寿

賃料	301号室 105,000円		
構造	鉄筋コンクリート造 地上階数 11階		
交通	山手線 恵比寿（東京）駅まで 徒歩2分		
所在地	東京都渋谷区恵比寿西1丁目9-13		
完成	2003年12月	専有面積	21.82㎡
現況	空室	入居時期	相談
敷金	1ヶ月	共益費	0円
礼金	1ヶ月	契約終了時敷金償却	1ヶ月
契約期間	普通 2年間	解約予告	1ヶ月前
更新料	新賃料1ヶ月	火災保険	20,000円(2年)
保証会社	必須	保証人	不要
契約条件	<p>[一時金] 鍵交換代:19800円 アクト安心ライフ24:16500円 [月次費用] システム利用料:275円 初回保証料:月額費用の40%、1年毎に更新保証料10,000円。(GTN使用時50%~100%) ペット(不可)、外国人入居(相談)、楽器使用(不可)、事務所(不可)、法人(相談) ●当室の転貸借契約は不可です。</p>		

★入居前に各種施工ができます！ 防虫施工 22,000円 光触媒コーティング33,000円

新宿本店

新宿区新宿3-21-4新宿ニューワールド1階
TEL: 03-6279-2032



みずいべや
水商売のお部屋



あずま通り店

新宿区歌舞伎町1-8-3良川ビル2階
TEL: 03-6205-5732

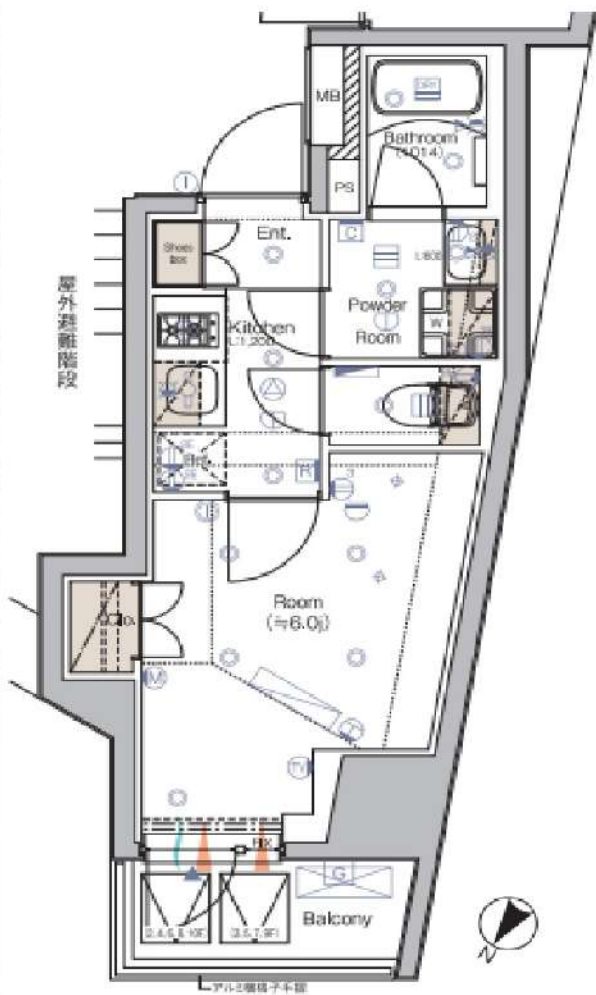
SYFORME SHIROKANE-TAKANAWA		403号室	
シーフォルム シロカネタカナワ			
賃料	108,000円	共益費	10,000円
敷金	0ヵ月	礼金	1ヵ月
所在地	港区三田5丁目13-12		
交通	南北線白金高輪駅 徒歩4分 都営浅草線泉岳寺駅 徒歩11分 都営浅草線三田駅 徒歩14分		
構造 階建	鉄筋コンクリート・11階建	竣工	令和元年12月
間取り	1K	平米数	21.13㎡
契約	普通借家契約	バルコニー面積	2.73㎡
期間	2年	解約予告	2か月前 (大手法人の場合相談可)
更新料	1ヵ月	ペット	可能(敷金1ヶ月)
現況	居住中	入居日	予定 2023年12月下旬
解約日	2023-12-06	室内清掃 (退去時)	52,800円
火災 保険	20,000円	鍵交換代	27,500円
保証会社	クレディセゾン 初回保証料賃料等の40%、以降10,000円/年 外国籍の方：エポスGTNを利用。初回保証料60%、月額保証料2%、年間保証料無し		
入居者 サポート	SYLAプレミアムクラブ加入 24,200円(税込)/2年 更新時より 26,400円(税込)/2年 ◆内見開始予定日はITANDIをご確認ください		
備考	◆お申込時、当社が運営するサービス「利回りくん」にも申込情報が登録されます。入居後、本登録を行う事でくんにサービスを利用する事ができます。 ※本サービスの登録は無料です。 洋室、キッチン、風呂、トイレ、洗面所、収納の写真は同タイプの別部屋のものです。 ※消費税等の税率が変動した場合には、変動後の税率により再計算する。		
設備	エレベーター、宅配ボックス、敷地内ごみ置き場、バルコニー、フローリング、エアコン、BS、CS、ネット使用料不要、分譲賃貸、システムキッチン、パストイレ別、浴室乾燥機、シャワー、温水洗浄便座、洗面所独立、洗髪洗面化粧台、24時間換気システム、クロゼット、シューズボックス、オートロック、ディンプルキー、防犯カメラ、モニター付きオートロック、ゴミ出し24時間OK、外国人可、学生向け		



利回りくん



特別ご優待サービス
SYLA PREMIUM Club Off
SYLA PREMIUM SUPPORT
お申し込みは専用ページからお願いいたします。



※図面と相違する場合は現況を優先いたします。

新宿本店 新宿区新宿3-21-4新宿ニュータワービル1階
TEL：03-6279-2032



みずべや
水商売のお部屋

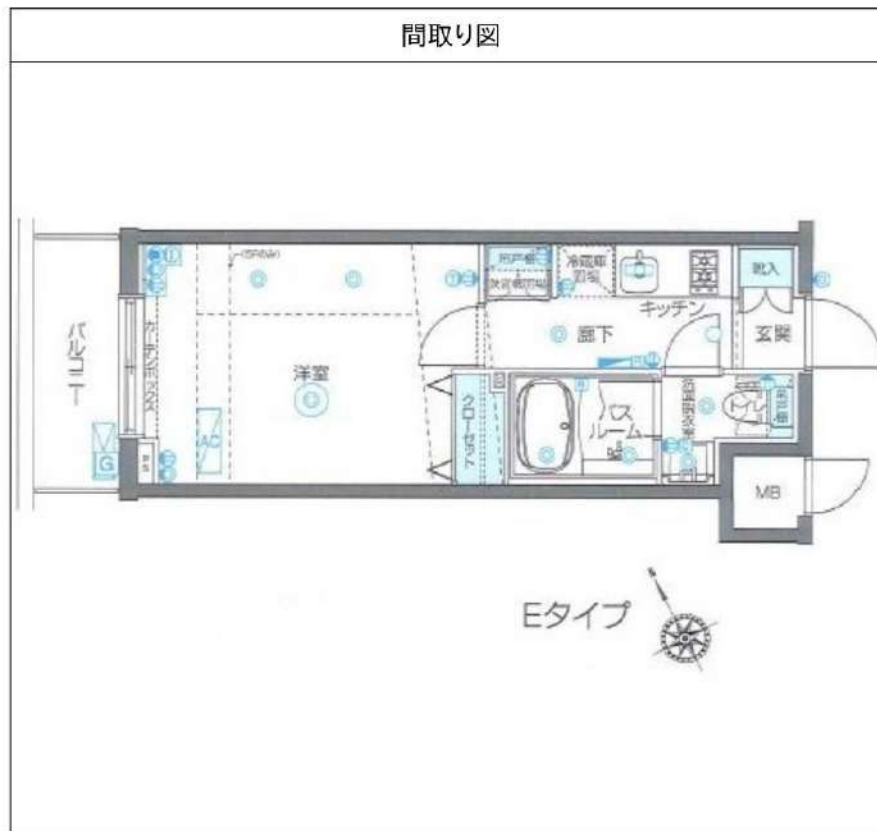


あずま通り店 新宿区歌舞伎町1-8-3良川ビル2階
TEL：03-6205-5732

ZOOM恵比寿 205

物件種別	間取り	賃料	管理費等
マンション	1K	108,000円	7,000円

敷金/保証金	108,000円	礼金/権利金	108,000円
敷引/償却金		更新料	1ヶ月(新賃料)
更新事務手数料			
その他費用	<small>[-一時金] 鍵交換費用(税込): 33,000円 [月次費用] 家財保険+付帯サービス(税込): 1,735円 (備考) ■契約時: 当月分+翌月分の賃料・管理費をお支払い頂きます ■ペット飼育時: 敷金1ヶ月追加(別途飼育相則参照・要申請書) ■解約時: ルームクリーニング費用及び借主負担分の原状回復費用をお支払い頂きます</small>		
物件所在地	東京都渋谷区恵比寿3丁目37-10		
交通	東京メトロ南北線 白金台駅 徒歩12分 東京メトロ日比谷線 広尾駅 徒歩13分 山手線 恵比寿駅 徒歩15分		
間取り詳細	2階: 洋室 7.00畳		
構造	鉄筋コンクリート 2階 / 10階建		
面積	23.01㎡	向き	北西
築年月	2014年5月16日	契約期間	普通借家契約 2年
退去日		入居時期	相談
駐車場	要問合せ 駐輪場 バイク置き場		
設備	2口ガス 独立洗面台 脱衣室 浴室換気乾燥機 追焚 温水洗浄便座 フローリング 室内洗濯機置場		
入居諸条件	ペット可		
損害保険			
保証会社	必須 トーシンライフ、オリコフォレントインシュア、全保連/保証料: 初回=賃料等×50%、月額=賃料等×1%		
備考	■民泊利用不可 ■自転車: 月額500円 バイク: 月額2,000円(契約時2年分一括払い※台数要確認) ■部屋タイプ: E ■外国籍相談可(申込条件: 在留カード必須、日本語読み書き出来る方、連帯保証人必須: 日本人又は永住者) ■大手法人保証会社未加入時: 敷金・礼金を各1ヶ月追加		



※図面と異なる場合は現況を優先となります。

新宿本店 新宿区新宿3-21-4新宿ニュータワービル1階
TEL: 03-6279-2032



みずべや
水商売のお部屋



あずま通り店 新宿区歌舞伎町1-8-3良川ビル2階
TEL: 03-6205-5732



複数渡船利用可能で利便性◎セキュリティや設備充実です☆

1K	専有面積	26.64㎡
賃料	113,000円	
管理費	12,000円	
礼金	1ヶ月	敷金 1ヶ月
入居時期	予定 2024年01月下旬	

◆アクセス

山手線「浜松町」駅徒歩 7分

常磐線「田町（東京）」駅徒歩9分 都営三田線「三田（東京）」駅徒歩7分

◆物件概要

- ・住所/東京都港区芝浦1丁目 4-11
- ・構造/鉄筋コンクリート造地上階数 19階
- ・築年数/2007年10月
- ・駐車場/要問い合わせ ・駐輪場/設備 有 ・バイク置き場/設備 有 ※設備有の場合は要問い合わせ
- ・向き/北西
- ・契約期間/普通借家契約 2年
- ・更新料/新賃料の 1.5 ヶ月+更新事務手数料16,500円 (税込)

◆初期費用

- ①保証委託料/にじいろ◎月額保証料：賃料+管理費の1%※最低保証料1,000円 ◎初回保証委託料：賃料+管理費の80%
- ②決済手数料：毎月550円(税込)
- ③損害保険/有り 火災保険 24ヶ月 23,000円
- ④当月分日割賃料
- ⑤翌月分賃料
- ⑥その他費用/おへやさポート (税込・必須) :16,500円 鍵交換費用 (税込・必須) :33,000円

◆入居諸条件

ペット(相談), ルームシェア(相談), 外国人入居(相談), 学生専用(可), 楽器使用(相談), 高齢者(相談), 子供(不可), 事務所(不可), 性別(不問), 単身(可), 二人入居(相談), 法人(可), 未成年契約(不可)

◆設備

2F以上, 2面採光, オートロック, ダブルロック, モニタ付オートロック, デザイナーズ, 外壁タイル張り, 防犯カメラ, メールボックス, 24時間換気システム, 2ロコンロ, B.S., C.A.T.V., C.S., インターホン, エアコン, ガスコンロ設置済, ガス給湯, クローゼット, システムキッチン, シューズボックス, トイレ有, バス・トイレ別, バス有, フローリング, マルチメディアコンセント, ユニットバス, 温水洗浄便座, 給湯, 高速ネット対応, 室内洗濯機置場, 洗面化粧台, 洗面台, 暖房, 浴室乾燥, 24時間ゴミ出し可, エレベーター, 宅配BOX, 敷地内ゴミ置き場

◆備考

- 短期解約違約金有 (1年未満解約：賃料+管理費1.5ヶ月分)
- 2ヶ月前解約予告
- 先行申込可
- 法人契約の場合：礼金1か月追加で法人規定ご相談可能
- 退去時ルームクリーニング費用(税込)：39,600円
- 退去時エアコン内部洗浄費用(税込)：13,200円/台
- ペット：小型犬または猫1匹まで(成長時の体長50cm以内) 1匹につき敷金1ヶ月追加、退去時償却
- 楽器：但し消音機能付き・アップライトピアノ、ドラム、声楽は不可・居住者よりクレームがあった場合即時使用中止

◆周辺施設

- ・ローソクHみなどパーク芝浦店
- ・港区芝浦港南地区総合支所
- ・愛育病院
- ・ザ・ソングン 港区芝浦1丁目店

※作成時データの為、現状とは異なる場合がございます。



※図面と異なる場合は現況を優先となります。
※賃料発生日は申込から原則2週間となります。

ザ・タワー芝浦 1103

賃貸マンション



新宿本店 新宿区新宿3-21-4新宿ニートーワビル1階
TEL：03-6279-2032



みずべや
水商売のお部屋



あずま通り店 新宿区歌舞伎町1-8-3良川ビル2階
TEL：03-6205-5732

パティナー三田台 504

物件種別	間取り	賃料	管理費等
マンション	1K	122,200円	15,000円

【Wi-Fiインターネット無料!※FGBB】ペット可 高級分譲賃貸マンション♪

【Wi-Fiインターネット無料!※FGBB】ペット可 高級分譲賃貸マンション♪

外観



その他



※図面と異なる場合は現況を優先となります。

間取り図



敷金/保証金	0円	礼金/権利金	0円
敷引/償却金	0円	更新料	0ヶ月(新賃料)
更新事務手数料			
その他費用			
物件所在地	東京都港区三田4丁目17-26		
交通	都営浅草線 泉岳寺駅 徒歩7分 東京メトロ南北線 白金高輪駅 徒歩10分 山手線 高輪ゲートウェイ駅 徒歩11分		
間取り詳細			
構造	鉄筋コンクリート 5階 / 8階建		
面積	25.14㎡	向き	南西
築年月	2015年9月	契約期間	普通借家契約 2年
退去日		入居時期	即入居
駐車場	駐輪場		
設備	浴室乾燥, 24時間換気システム, ガス給湯, バス・トイレ別, CS, シャワー, 2口コンロ, ガスキッチン, 温水洗浄便座, エアコン, 洗面所独立, 室内洗濯機置場, 押入, BS, 人感照明センサー, モニタ付オートロック, システムキッチン, ネット使用料不要, クローゼット, フローリング, トイレ有, ガスコンロ, ユニットバス, バス有, シューズボックス, 洗面化粧台, TVインターホン, デザイナーズ, エレベーター, 外壁タイル張り, 宅配BOX		
入居諸条件	ペット可, 事務所不可, 二人入居可		
損害保険	要 23,000円(2年)		
保証会社	可 保証会社必須/～50%		
備考	★契約金は家賃と保険※仲手別途 ■入居中サポート/1500円/月 ■保険/23000円 ■保証会社必須/～50% ■短期解約違約金有 ■ペット飼育時条件有 ■鍵費用/22000円(退去時請求) ■更新事務手数料 22000円 ■保証会社更新料は借主負担		

新宿本店 新宿区新宿3-21-4新宿ニュータワービル1階
TEL: 03-6279-2032



みずぺや
水商売のお部屋



あずま通り店 新宿区歌舞伎町1-8-3良川ビル2階
TEL: 03-6205-5732

貸マンション

六本木一丁目駅

ガリアヒルズ六本木(ガリアヒルズロップンギ) 901

間取り
1K

専有面積
27.00㎡

築年月
2005年11月



デザイナーズマンション 都心3区

チェックポイント!

駐輪場有主要採光面：南東向き、社宅可、SOHO使用可、ペット相談、小型犬可、猫可、二人入居可、デザイナーズ、外観タイル張り、常時ゴミ出し可能、分譲タイプ、角部屋24時間換気システム、閑静な住宅街、B・T別、シャワー、追焚機能、浴室暖房、浴室乾燥機、トイレ、温水洗浄便座、洗面所、洗面台、洗面所独立、ガスコンロ付、2口コンロ、グリル、収納スペース、金庫、収納クローゼット、シューズボックス、人感センサー付照明、ダウンライト、室内洗濯機置場、洗濯機置場、室内物干し、フローリング、全居室フローリング、冷房、庫房、エアコン、全居室エアコン、C S B S端子、MMコンセント、インターネット対応、光ファイバー、インターネット使用料無料、ダブルロッドドア。



物件種目	貸マンション
最寄駅	六本木一丁目
間取タイプ	1K
賃料	127,000円
賃貸条件	礼金1ヶ月 敷金1ヶ月 保証金なし

物件所在地	東京都港区六本木2丁目4-12		
交通	東京メトロ南北線 六本木一丁目 徒歩3分		
建物	建物名	ガリアヒルズ六本木(ガリアヒルズロップンギ) 901	
	構造・規模	RC 15階建/9階部分	
	使用部分積	27.00㎡	
	間取内訳	洋7.4	
築年月	2005年11月	契約期間	2年
管理費等	なし 共益費12,000円/月		
駐車場			
現況	空家	入居可能時期	2024年1月上旬予定
設備	B・T別、シャワー、追焚機能、浴室暖房、浴室乾燥機、トイレ、温水洗浄便座、洗面所、洗面台、洗面所独立、ガスコンロ付、2口コンロ、グリル、収納スペース、全居室収納、クローゼット、シューズボックス、人感センサー付照明、ダウンライト、室内洗濯機置場、洗濯機置場、室内物干し、フローリング、全居...		
保険等	要 2,000円		
備考	火災保険及び緊急24時間駆け付け、優待サービス等が付帯した入居者様への安心サービス「BR1プライムサービス」への加入が必須となります(月額2,000円) お申込は「イタジジBB」よりお手続きください。更新事務手数料：新賃料0.5ヶ月 BR1プライムサービス：2,000円/月 更新料：新賃料1ヶ月 賃貸保証：加入要(個人) 株式会社ジャックス初回合計家賃50%、1%/月、10、500円/年②エポスカード③ニッポンインシュア④ルームバンクインシュア⑤にじいるインシュア※法人は⑥外国籍の方は③※詳細はA T B B参照 鍵交換代等：有 38,500円～ 利用駅1：都営大江戸線 六本木 徒歩6分 利用駅2：東京メトロ銀座線 溜池山王 徒歩8分		

新宿本店

新宿区新宿3-21-4新宿ニューターワビル1階
TEL: 03-6279-2032



みずばや
水商売のお部屋



あずま通り店

新宿区歌舞伎町1-8-3良川ビル2階
TEL: 03-6205-5732

賃貸マンション
クレセント虎ノ門新橋

JR山手線・銀座線『新橋』駅 徒歩 5分
都営浅草線
都営三田線 『御成門』駅 徒歩5分

■所在地	港区新橋5-8-6		
■構造	RC造地上15階建	■築年月	令和元年11月
■間取	1K	■用途	住居のみ

敷金 1ヶ月分 礼金 1ヶ月分

■賃貸条件	■管理費	10,000円	■更新料	新賃料の1ヶ月分
	■契約期間	2年間	■鍵交換代	交換なし 交換ご希望の場合 66,000円
	■解約予告	2ヶ月前		
	■家財保険 地震保険の有無選択	チャブ保険(2年間契約) 地震保険なしなら:18,000円 地震保険付きなら:23,000円		
	■短期解約 違約金	1年未満の解約は月額賃料及び管理費の 1ヶ月分(大手法人は相談可)		
■保証人 不要システム ご利用の場合 右記どちらでも ご利用可能	【オリコフォレントインシュア】 初回保証委託料は賃料等の1ヶ月分、 1年毎に1万円の保証委託料			
	【アイスマイル+プラス】 お手持ちのクレジットカードで賃料保証と 家財保険のセットを決済(クレジットカードが ない場合はご利用不可) 保証料月々払いプランで、月額賃料等の 4.25%+700円			
■家賃も VISA MasterCard JCB PayPay				

■入居条件	ペット	民泊	楽器	外国籍	パート 学生	法人
	○	×	×	○	相談	○

■設備	■オートロック	■エレベーター	■エアコン	■ガスコンロ
	■温水洗浄便座	■浴室乾燥機	■独立洗面台	■モニター付きインターホン
■駐輪場	登録料550円 上段220円/月、下段330円/月			

■ペット飼育 条件	小型犬(体高50cm且つ体重10kg以下)か猫のどちらか 2頭飼育可。飼育条件:敷金2ヶ月分、礼金1ヶ月分、 退去時償却1ヶ月分(原状回復費含まず)
--------------	--

☆家具家電付き☆ すぐに新生活を始められます

リモートワークや単身でのお引越し等に最適♪
ペット2頭まで飼育可能なマンションです♪

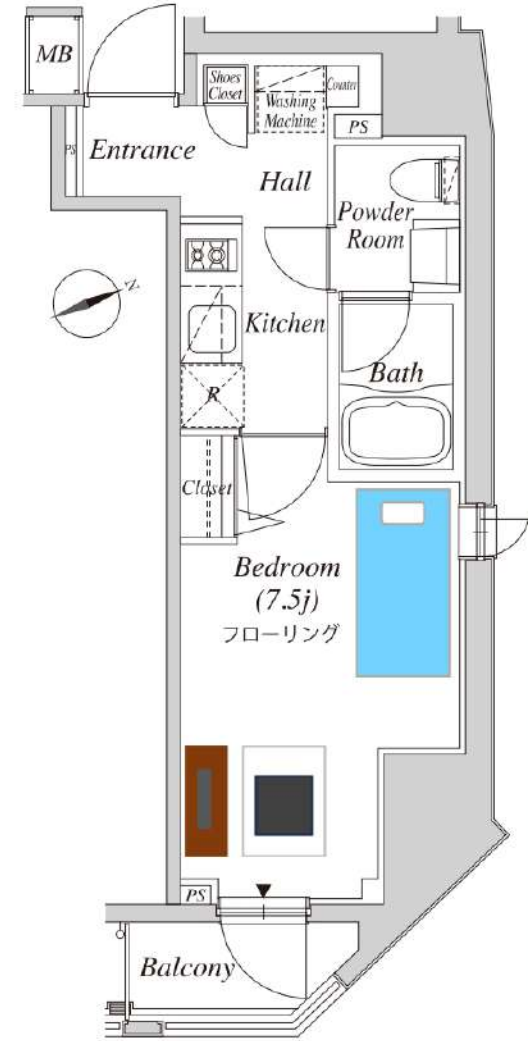


ベッド・テレビ 冷蔵庫・洗濯機 電子レンジ・電気ケトル
デスク・オフィスチェア スティッククリーナー ドレープカーテン(レース含む)



501号室 専有面積 25.76㎡

■賃料 148,000 円
■管理費 10,000円 ■即入居可



※間取・設備は現況優先

新宿本店 新宿区新宿3-21-4新宿ニューワールドビル1階
TEL: 03-6279-2032



みずべや
水商売のお部屋



あずま通り店 新宿区歌舞伎町1-8-3良川ビル2階
TEL: 03-6205-5732

賃貸マンション
カーサsplendid虎ノ門
Casa Splendido toranomom

JR山手線『新橋』駅徒歩7分
都営三田線『御成門』駅徒歩5分

■所在地	港区新橋5-31-5					
■構造	RC造地上16階建	■築年月	平成31年1月			
■間取	1K	■用途	住居のみ			
■敷金	1ヶ月分	■礼金	1ヶ月分			
■賃貸条件	■管理費	10,000円	■更新料	新賃料の1ヶ月分		
	■契約期間	2年間	■鍵交換代	40,700円		
	■解約予告	2ヶ月前				
	■家財保険 地震保険の有無選択	チャブ保険(2年間契約) 地震保険なしなら:18,000円 地震保険付きなら:23,000円				
	■短期解約 違約金	1年未満の解約は月額賃料及び管理費の1ヶ月分(大手法人は相談可)				
■保証人 不要システム ご利用の場合 右記どちらでも ご利用可能	【オリコフォレントインシュア】 初回保証委託料は賃料等の1ヶ月分、 1年毎に1万円の保証委託料					
	【アイスマイル+プラス】 お手持ちのクレジットカードで賃料保証と 家財保険のセットを決済(クレジットカードが ない場合はご利用不可) 保証料月々払いプランで、月額賃料等の 4.25%+700円					
■家賃も	お手持ちのクレジットカードで賃料保証と 家財保険のセットを決済(クレジットカードが ない場合はご利用不可) 保証料月々払いプランで、月額賃料等の 4.25%+700円					
■入居条件	ペット	民泊	楽器	外国籍	パート 学生	法人
	○	×	×	○	相談	○
■設備	■オートロック ■エレベーター ■エアコン ■2ロガスコンロ					
	■温水洗浄便座 ■浴室乾燥機 ■玄関人感センサーライト					
	■モニター付きインターホン ■ピクチャーレール					
	■宅配ボックス ■フレッツ光ネクスト ■CATV(ジェコム)					
■駐輪場	初回登録料550円、上段220円/月 下段330円/月					
■バイク置場	全長2,000mm 全幅900mm 月々5,500円					

☆家具家電付き☆ すぐに新生活を始められます
リモートワークや単身でのお引越し等に最適♪
ペット2頭まで飼育可能なマンションです♪



★2頭まで飼育可★
小型犬(体高50cm且つ体重10kg以下)が猫のどちらか
2頭飼育可。飼育条件:敷金2ヶ月分、礼金1ヶ月分、
退去時償却1ヶ月分(原状回復費含まず)



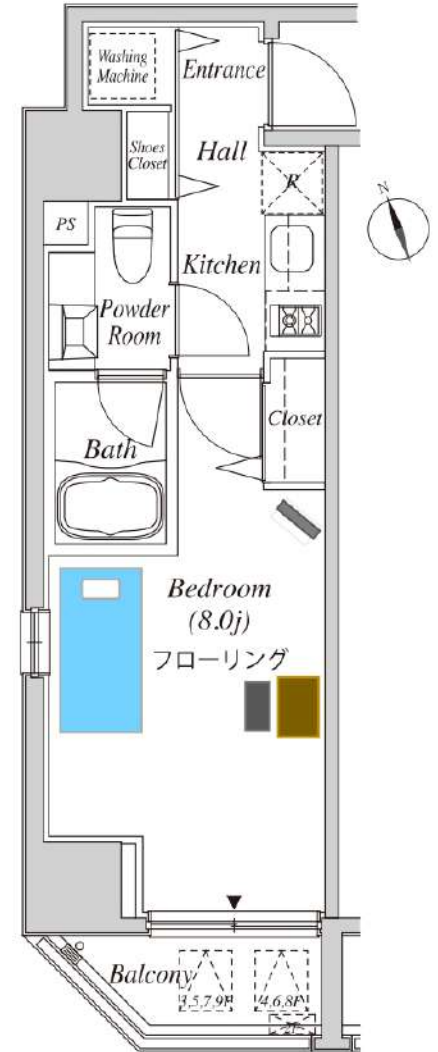
ベッド・テレビ(スタンド含む) 冷蔵庫・洗濯機 電子レンジ・電気ケトル
デスク・チェア・ミラー スティッククリーナー ドレープカーテン(レース含む)



1201号室 専有面積 25.74㎡

■賃料 152,000 円

■管理費10,000円 ■即入居可



※間取、設備は現況優先となります。

新宿本店 新宿区新宿3-21-4新宿ニューワークビル1階
TEL: 03-6279-2032



みずベイ
水商売のお部屋

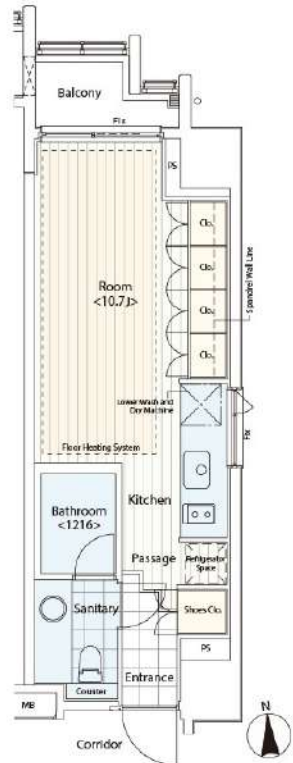


あずま通り店 新宿区歌舞伎町1-8-3良川ビル2階
TEL: 03-6205-5732

建物種別	マンション
カスターリア麻布十番II (カスターリアアザブジュウバンツー)	
1103号室	

礼金なし!敷金1ヶ月!(保証会社利用必須)※フリーレント1ヶ月!(1年以内の解約で違約金1ヶ月分)(申込月末日迄の契約始期分対象)

賃貸条件	賃料	168,000円	共益費	6,000円
	敷金	1ヶ月	礼金	0ヶ月
	契約形態	普通借家	契約期間	2年
	更新料	新賃料1ヶ月		



所在地	東京都港区麻布十番2丁目21-2			
交通	東京メトロ南北線「麻布十番」徒歩1分 都営大江戸線「麻布十番」徒歩1分			
建物	構造・規模	RC造 14階建		
	築年数	2006年3月	総戸数	66戸
	間取	ワンルーム	専有面積	30.07㎡
共用設備	オートロック、防犯カメラ、24時間緊急対応、機械警備、宅配ボックス、集合ポスト、エレベーターあり、専用ゴミ置き場あり、駐輪場あり			
保証会社利用必須	第1優先保証料	((株)エポスカード)保証料(初回契約時)40%、保証料(月額)1%、		
	第2優先保証料	日本セーフティー(株) 初回賃料総額の50%、月額330円(税込)、年間保証料10,000円(1年毎)、賃料滞納時の事務手数料(1回毎)個人770円(税込)法人3,300円(税込)		
	第3優先保証料	フォーシーズ(株) 初回賃料総額の50%、月額330円(税込)、年間保証料賃料総額の1ヶ月分(1年毎)ただし家賃延滞回数が0回及び1回の場合は10,000円、2回の場合は賃料総額の50%に割引、3回以上は割引はございません。		
その他費用	損害保険	要 貸主指定 18,000円 2年		
	鍵交換費	27,500円(税込み)		
退去時費用	室内清掃費	居室専有面積30㎡未満は一律33,000円(税込)、30㎡以上は1㎡あたり1,100円(税込)		
	エアコン清掃費	壁掛け・床置き式1台あたり11,000円(税込)、天井カセット型エアコン1台あたり27,500円(税込)		
備考	<p>■デザイナーズ ■フリーレント1ヶ月(1年以内の解約で違約金1ヶ月分) ■宅配カード発行料 利用任意 1,650円(税込) 要別途申込 ■1103号室Cタイプ ■玄関・サニタリーのタイル(カラー・素材)は退出時の状況により変更となる場合がございます。 ■インターネット無料(要登録):フレッツ光ネクスト ギガマンション・スマートタイプ(0120-116-116) ※設定状況によりNTTの配線工事が必要になる場合がございます。 ■駐車場 要問合せ:(株)エリア・パーキングTEL03-5259-8884 ■2019年2月大規模修繕工事済</p>			



入居可能日	2024年1月下旬	開口向き	北
<p><専有設備> インターフォン(TVモニター付き)、ダブルロック、2面採光、角部屋、フローリング、マルチメディアコンセント、クローゼット、下駄箱、収納スペース、エアコン、床暖房、システムキッチン、コンロ口数(2口)、コンロ種類(ガス)、キッチンに窓、バス・トイレ(別室)、追い焚き、浴室乾燥機、温水洗浄便座、洗面台、給湯、洗濯機付、ベランダ・バルコニー、BS、CS、光ファイバー、インターネット使用料無料</p> <p>※入居可能日は、空き予定の場合室内状況等により延びる可能性もございます。 ※図面と現況が異なる場合は、現況優先とさせていただきます。</p>			

新宿本店 新宿区新宿3-21-4新宿ニュータウンビル1階
TEL: 03-6279-2032

みずばや
水商売のお部屋

あずま通り店 新宿区歌舞伎町1-8-3良川ビル2階
TEL: 03-6205-5732

神宮北参道レジデンス 201

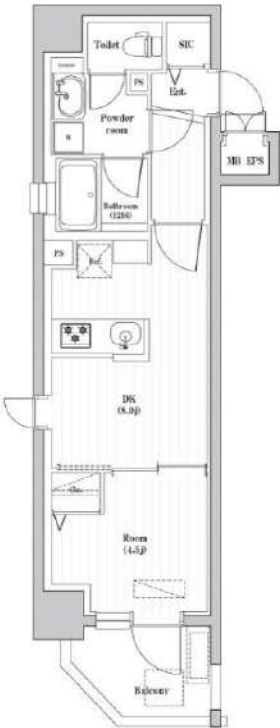
物件種別	間取り	賃料	管理費等
マンション	1LDK	193,000円	9,000円

★フリーレント1ヶ月付き(賃料のみ)★【Wi-Fiインターネット無料(つなぐネットコミュニケーション)】ペット可 近隣にスーパーあり住環境も充実

★フリーレント1ヶ月付き(賃料のみ)★【Wi-Fiインターネット無料(つなぐネットコミュニケーション)】ペット可 近隣にスーパーあり住環境も充実

外観

その他

間取り図


※図面と異なる場合は現況を優先となります。

敷金/保証金	193,000円	礼金/権利金	0円
敷引/償却金	0円	更新料	1ヶ月(新賃料)
更新事務手数料			
その他費用			
物件所在地	東京都渋谷区千駄ヶ谷3丁目2-7		
交通	東京メトロ副都心線 北参道駅 徒歩3分 山手線 原宿駅 徒歩9分 中央・総武線各停 千駄ヶ谷駅 徒歩10分		
間取り詳細	洋室 4.50畳		
構造	鉄筋コンクリート 2階 / 12階建		
面積	33.63㎡	向き	北西
築年月	2022年8月	契約期間	普通借家契約 2年
退去日		入居時期	2023年12月8日
駐車場	バイク置き場		
設備	24時間換気システム, 浴室乾燥, ガス給湯, バス・トイレ別, CS, シャワー, ガスキッチン, 温水洗浄便座, エアコン, 室内洗濯機置場, 押入, BS, CATV, モニタ付オートロック, 洗面化粧台, ネット使用料不要, クローゼット, 3口以上コンロ, フローリング, トイレ有, ガスコンロ, ユニットバス, バス有, 追い焚き風呂, システムキッチン, シューズウォークインクローゼット, TVインターホン, デザイナーズ, エレベーター, 外壁タイル張り, 宅配BOX		
入居諸条件	ペット可, 事務所不可, 二人入居可		
損害保険	要 25,000円 (2年)		
保証会社	可 Jリース・セゾン30%、GTN100%		
備考	<ul style="list-style-type: none"> ■更新料/新賃料の1.00ヶ月 ■保険/25000円 ■鍵費用/25300円 ■Jリース・セゾン30%、GTN100% ■必要書類 申込時/公的身分証明、収入証明 ■契約時/住民票 ■短期違約金1年未満賃料1ヶ月分 ■ペット飼育時条件有 		

新宿本店 新宿区新宿3-21-4新宿ニュータワービル1階
TEL : 03-6279-2032



みずべや
水商売のお部屋



あずま通り店 新宿区歌舞伎町1-8-3良川ビル2階
TEL : 03-6205-5732