

# フェニックス幡ヶ谷壱番館 1105号室

- ・外壁タイル張りのモダンで高級感のある外観♪
- ・スーパー「まいばすけっと」まで徒歩2分！  
飲食店等も周辺にあり便利です！
- ・幡ヶ谷駅から新宿駅まで京王新線で約9分！  
乗り換え無しで通勤・通学が便利です♪



- 設備
- ・TVドアホン
  - ・エアコン
  - ・1口ガスコンロ



京王新線

幡ヶ谷駅

徒歩4分

所在名称	東京都渋谷区幡ヶ谷2-20-20 フェニックス幡ヶ谷壱番館	
建物	専有面積	18.67㎡
	間取り	1R
	構造	鉄骨鉄筋コンクリート造13階建
	向き	南東
	築年月	1999年3月
契約条件	賃料	70,000 円
	共益費	6,000 円
	安心入居サポート	1,100 円(税込)/月
	礼金	0 ヶ月
	敷金	0 ヶ月
	家財保険料	20,000 円
	保証契約料	要加入(別途費用負担有)
	鍵交換代	33,000 円(税込)
	消臭・除菌費用	16,500 円(税込)
	更新料	新賃料1 ヶ月分
	更新事務手数料	新賃料0.55 ヶ月分(税込)
	契約期間	2年間
	契約種別	普通賃貸借
入居可能日	1月28日解約予定	
駐車場	駐車場	無し
会保社証	加入必須 エポス、エルズ、全保連 他	
ペット	飼育不可	
共有	オートロック、宅配BOX、エレベーター	
電気	東京ガス	
ガス	都市ガス	
水道	公営水道	
備考	※民泊禁止 契約金クレジット決済可 ※図面と現況が異なる場合は現況を優先致します。	

新宿本店

新宿区新宿3-21-4新宿ニュータウンビル1階  
TEL: 03-6279-2032



みずばや  
水商売のお部屋



あずま通り店

新宿区歌舞伎町1-8-3良川ビル2階  
TEL: 03-6205-5732

# Excerosa芝公園

## 802号室

1K

99,000円

管理費 20,000円

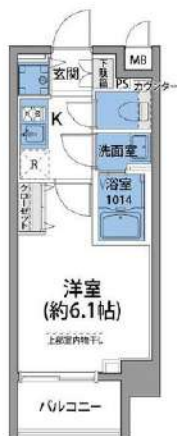
礼金 無

敷金 無

都営三田線「芝公園」徒歩4分

都営浅草線「大門」徒歩4分

都営大江戸線「大門」徒歩4分



オートロック	防犯カメラ	宅配BOX	ダブルロック	浴室乾燥機	独立洗面台
BT別	温水洗浄便座	角部屋	システムキッチン	都市ガス	ディンプルキー
24時間換気	ガスコンロ設置済	2F以上	バルコニー	室内洗濯機置場	エアコン

所在	東京都港区芝公園2丁目2-10		
間取詳細	洋室6.1畳		
構造・階建	RC 8階 / 10階建		
専有面積	20.72㎡	物件種別	マンション
築年月	2019年2月	開口向き	東
入居時期	2024年3月上旬	更新料	1ヶ月(新賃料)
損保	要 19,000円 2年	連帯保証人	不要
契約期間	普通借家2年		
保証会社	(全保連株式会社) 保証料(初回契約時)60%、保証料(更新時)10000円、口座振替手数料:330円(月額)		
駐車場	無	駐輪場	有/550円
入居諸条件	ペット不可、ルームシェア不可		
その他費用	鍵交換費用66,000円、24時間緊急サポート(2年間分)16,500円(入居時)、CATV使用料748円(月額)		
周辺施設	ユニクロ済生会中央病院店まで1132m、マルエツ浜松町二丁目店まで766m、ファミリーマート芝増上寺前店まで177m、スギ薬局芝大門店まで252m、やまや		
設備	都市ガス、宅配ボックス、浴室乾燥機、バストイレ別、エレベーター1基、室内洗濯機置き場、エアコン付き、シャワートイレ付き、システムキッチン、インターホン、オートロック、防犯カメラ、駐輪場、光ファイバー、ダブルロック、ディンプルキー、シャンプードレッサー、外観タイル張り、24H換気シス		
備考	【短期解約違約金の規定有】1年未満の解約で賃料1ヵ月分相当額		

※最新の空室・申込状況はイタンジにてご確認ください

※掲載情報と現状が異なる場合は現状が優先となります

新宿本店 新宿区新宿3-21-4新宿ニュータウンビル1階  
TEL: 03-6279-2032



みずべや  
水商売のお部屋



あずま通り店 新宿区歌舞伎町1-8-3良川ビル2階  
TEL: 03-6205-5732

# アイル芝浦東京ベイ 904号室

ゆりかもめ「芝浦心頭」駅まで 徒歩12分  
JR山手線・京浜東北線「田町」駅まで 徒歩18分

## 物件概要

- ◆所在地 : 東京都港区海岸3-7-12
- ◆構造 : 鉄筋コンクリート造 地上11階建
- ◆築年月 : 平成27(2015)年 4月
- ◆専有面積 : 26.10㎡ ◆バルコニー面積 : 3.24㎡
- ◆間取り : 1K ◆用途 : 住居専用
- ◆総戸数 : 45戸
- ◆建物管理会社 : 南海ビルサービス株式会社 (03-3547-4102)  
※共用部設備・空き状況は上記へお問合せください

## 契約条件

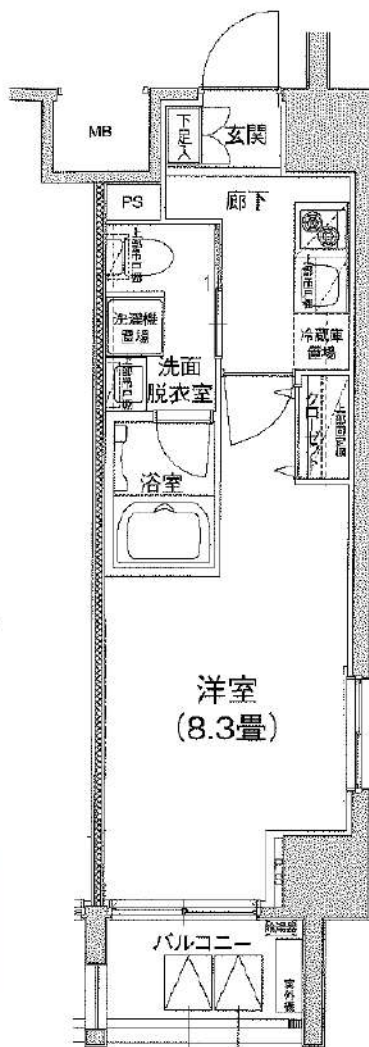
- ◆敷金 : 1ヶ月 ◆礼金 : 1ヶ月
- ※大手法人等、保証会社未加入の場合は、敷金2ヶ月・礼金2ヶ月
- ◆更新料 : 新賃料1.5ヶ月分
- ◆更新手数料 : 22,000円
- ◆解約予告 : 2ヶ月前
- ◆入居日 : 相談

## その他条件

- ※事務手数料: 12,100円
- ※当社指定家財保険加入義務有(新規・更新): 16,800円~(2年間)
- ※鍵交換費用: 26,400円
- ※保証会社加入義務有(賃料と共益費総額の50%~)
- 次年度以降保証料10,000円/年(一部、850円/月 プラン有)
- ※24時間安心サポート加入義務有(2年間): 16,500円
- ※言語応対サービス: 1,500円/月(加入対象者: 外国籍入居者)
- ※退去時基本クリーニング費用: 1,650円/㎡
- ※ペットの飼育不可

賃料	共益費
102,000円	8,000円

- ※ マイソク内表示、全て税込価格
- ※ 図面と現況が異なる場合は現況を優先と致します。



## 分譲賃貸マンション

3路線2駅利用可

角部屋

### 【設備:専有部】

- ◆エアコン
- ◆温水シャワー・洗浄暖房機能便座付きトイレ
- ◆浴室換気乾燥機
- ◆独立洗面台
- ◆システムキッチン
- ◆室内洗濯機置場
- ◆フローリング
- ◆クローゼット

### 【設備:共用部】

- ◎オートロック
- ◎TVモニター付インターホン
- ◎宅配ロッカー
- ◎エレベーター
- ◎監視カメラ
- ◎駐輪場
- ◎バイク置場



新宿本店 新宿区新宿3-21-4新宿ニュータワービル1階  
TEL: 03-6279-2032



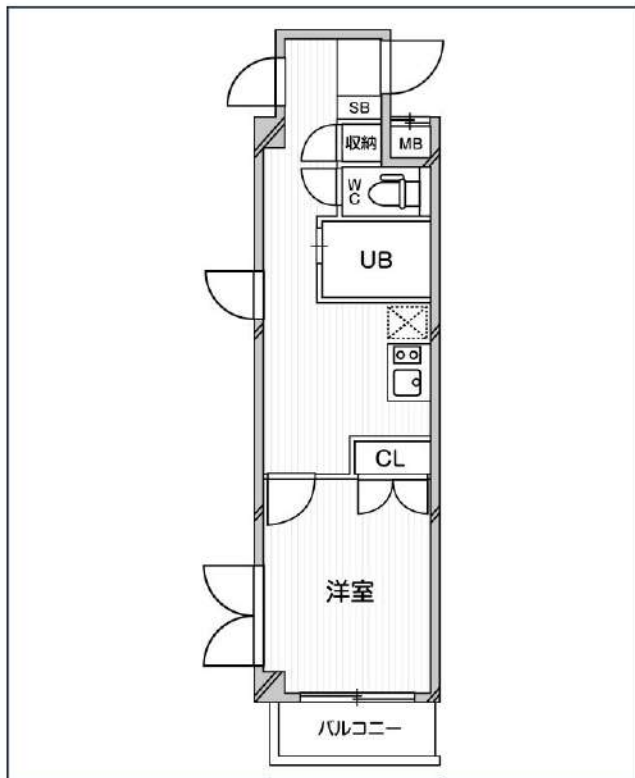
みずべや  
水商売のお部屋



あずま通り店 新宿区歌舞伎町1-8-3良川ビル2階  
TEL: 03-6205-5732

# ガーデンテラス南麻布

東京メトロ南北線「麻布十番」徒歩10分  
東京メトロ南北線「白金高輪」徒歩13分  
都営三田線「白金高輪」徒歩13分



号室	賃料		
00301	108,000円		
管理費	3,000円		
敷金	なし	礼金	0円
所在地	東京都港区南麻布2丁目1-19		
構造・階建	RC 3階部分 / 地上5階、地下0階		
築年月	2002年5月	総戸数	26
間取り	1K	専有面積	29.19㎡
契約期間	普通借家2年	開口向き	東
保険		連帯保証人	指定しない
保証会社			
その他費用	鍵交換費用18,700円 税込、Goodプレミアムα 1,000円 税抜(月額)、住宅総合保険(フレックス)20,000円 非課税(入居時)、Goodプレミアムα登録料2,000円/税抜(入居時)		
入居時期			
備考	特約等につきましてはGoodリアルエステート仲介会社様専用サイトの部屋詳細をご確認下さい。		



オートロック 宅配ボックス 専用ゴミ置き場 エレベーター 礼金0 洗濯機置場室内 バス・トイレ別 コンロ2口 システムキッチン エアコン 下駄箱 防犯カメラ



集合ポスト フローリング ベランダ・バルコニー

※現況と図面に相違がある場合は、現況優先となります。

**新宿本店** 新宿区新宿3-21-4新宿ニューパークビル1階  
TEL: 03-6279-2032



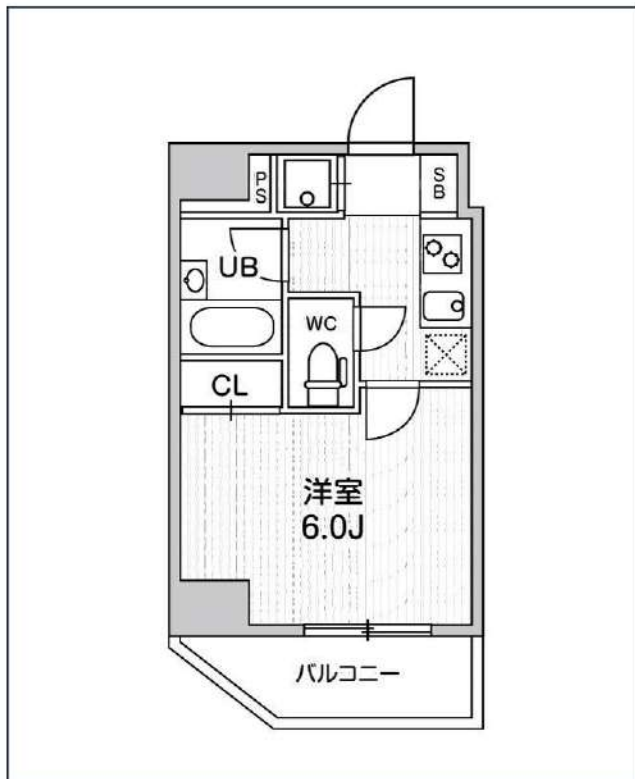
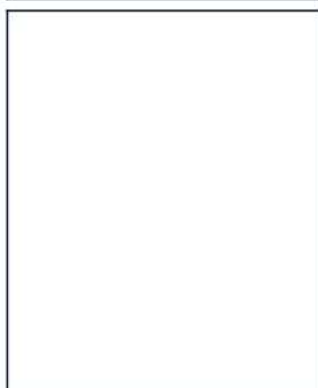
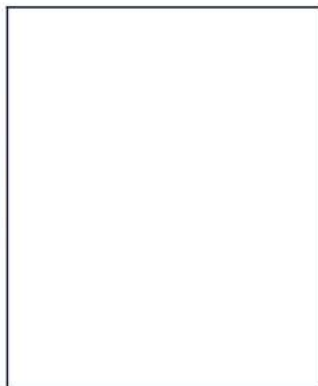
**みずまばやし**  
水商売のお部屋



**あずま通り店** 新宿区歌舞伎町1-8-3長川ビル2階  
TEL: 03-6205-5732

# コンシェルシア新橋

JR山手線「新橋」徒歩2分  
都営浅草線「新橋」徒歩3分  
都営大江戸線「汐留」徒歩5分



号室	賃料
01004	112,000円

管理費	12,000円		
敷金	112,000円	礼金	0円
所在地	東京都港区新橋4丁目19-4		
構造・階建	RC 10階部分 / 地上15階、地下0階		
築年月	2007年2月	総戸数	122
間取り	1K	専有面積	20.49㎡
契約期間	普通借家2年	開口向き	北西
保険		連帯保証人	指定しない

保証会社			
その他費用	鍵交換費用22,000円 税込、Goodプレミアムα 1,100円 税抜(月額)、住宅総合保険(フレックス)20,000円 非課税(入居時)、Goodプレミアムα登録料2,000円/税抜(入居時)		

入居時期	即入居可
------	------

備考	特約等につきましてはGoodリアルエステート仲介会社様専用サイトの部屋詳細をご確認下さい。/ ※全室FR1ヶ月(家賃のみ)1年未満の解約は短期解約違約金+FR期間の違約金がプラスになります。
----	---

インターネット 使用料無料	オートロック	宅配ボックス	専用ゴミ置き場	浴室乾燥機	ウォシュレット	エレベーター	礼金0	洗面所独立	照明器具	グリル	洗濯機置場室内
バス・トイレ別	コンロ2口	システムキッチン	エアコン	24H換気システム	下駄箱	防犯カメラ	光ファイバー	集合ポスト	即入居可	フローリング	ベランダ/バルコニー

※現況と図面に相違がある場合は、現況優先となります。

**新宿本店** 新宿区新宿3-21-4新宿ニューターワビル1階  
TEL: 03-6279-2032



**みずまべや**  
水商売のお部屋



**あずま通り店** 新宿区歌舞伎町1-8-3良川ビル2階  
TEL: 03-6205-5732

賃貸マンション  
カーサsplendidd  
赤坂7丁目

★5線3駅利用可 ★ペットと暮らせるマンション

千代田線 『赤坂』駅 徒歩5分  
日比谷線 『六本木』駅 徒歩11分  
銀座線・半蔵門線 都営大江戸線 『青山一丁目』駅 徒歩12分



クローゼット 姿見ミラー付き



・独立洗面台 タイル貼り  
・IHコンロキッチン



・宅配ボックス完備  
・駐輪場空きあり

803号室 専有面積 **26.26**㎡  
■賃料 **135,000** 円  
■管理費 10,000円 ■1/31内装完了

室内動画  
360° VIEW



※間取・設備は現況優先

■所在地	港区赤坂7-10-1		
■構造	RC造地上10階建	■築年月	平成27年10月
■間取	1K	■用途	住居のみ

敷金 1ヶ月分 礼金 1ヶ月分

■管理費	10,000円	■更新料	新賃料の1ヶ月分
■契約期間	2年間	■鍵交換代	40,700円
■解約予告	2ヶ月前		
■家財保険 地震保険の有無選択	チャブ保険(2年間契約) 地震保険なしなら: 18,000円 地震保険付きなら: 23,000円		
■短期解約 違約金	1年未満の解約は月額賃料及び管理費の 2ヶ月分(大手法人は相談可)		
■保証人 不要システム ご利用の場合 右記どちらでも ご利用可能	【オリコフォレントインシュア】 初回保証委託料は賃料等の1ヶ月分、 1年毎に1万円の保証委託料 【アイスマイルプラス】 お手持ちのクレジットカードで賃料保証と 家財保険のセットを決済(クレジットカードが ない場合はご利用不可) 保証料月々払いプランで、月額賃料等の 4.25%+700円		
■家賃も VISA MasterCard JCB			

■入居条件	ペット	民泊	楽器	外国籍	パート学生	法人	二人入居
	○	×	×	○	相談	○	×

■設備	■オートロック ■エレベーター ■エアコン ■IHコンロ(調理器具に規格指定あり) ■温水洗浄便座 ■浴室乾燥機 ■ピクチャーレール ■玄関人感センサーライト ■モニター付きインターホン ■宅配ボックス ■フレッツ光ネクスト ■CATV(ジェイコム)							
-----	--	--	--	--	--	--	--	--

■駐輪場 初回登録料550円: 上段220円/月、下段330円/月

■ペット飼育条件 小型犬(体高50cm且つ体重10kg以下) もしくは猫のどちらか2頭まで飼育可。賃貸条件: 敷金2ヶ月分、礼金1ヶ月分、退去時償却1ヶ月分(原状回復費含まず)



新宿本店 新宿区新宿3-21-4新館ニュートワビル1階  
TEL: 03-6279-2032



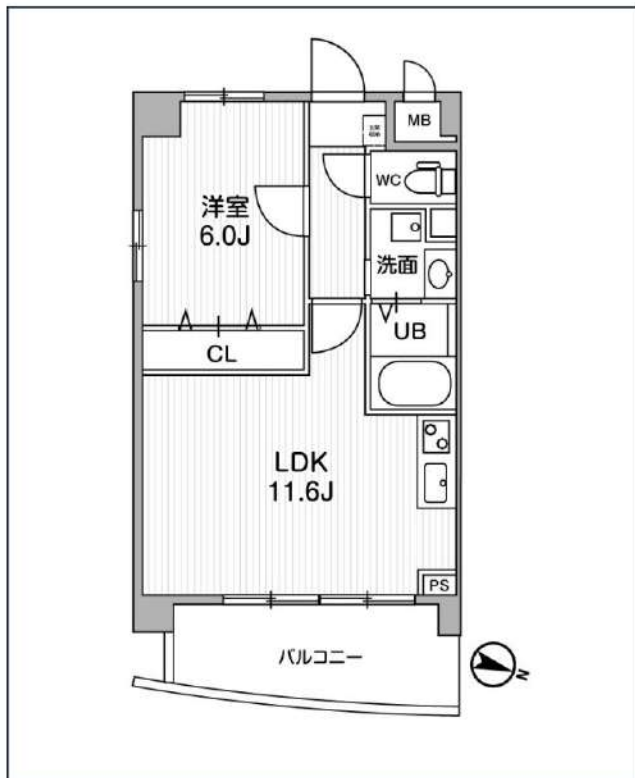
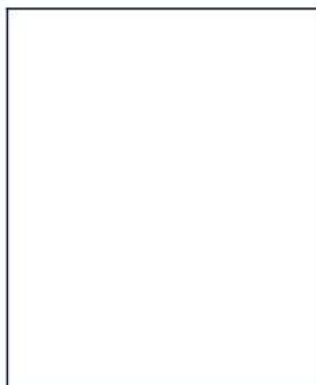
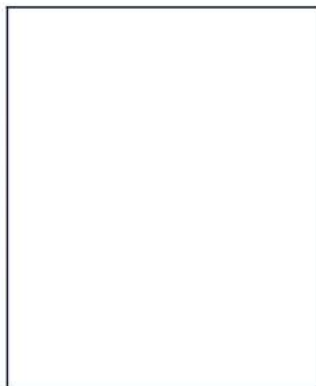
みずべや  
水商売のお部屋



あずま通り店 新宿区歌舞伎町1-8-3長川ビル2階  
TEL: 03-6205-5732

# プリマベアラ代々木

JR山手線「代々木」徒歩4分  
都営大江戸線「代々木」徒歩4分  
東京メトロ副都心線「北参道」徒歩5分



号室	賃料	
00202	169,000円	

管理費	13,500円	
敷金	169,000円	礼金 0円
所在地	東京都渋谷区代々木1丁目21-3	
構造・階建	RC 2階部分 / 地上6階、地下0階	
築年月	2010年1月	総戸数 9
間取り	1LDK	専有面積 40.34㎡
契約期間	普通借家2年	開口向き 北東
保険	連帯保証人	指定しない

保証会社		
その他費用	鍵交換費用22,000円 税込、Goodプレミアムα 1,000円 税抜(月額)、住宅総合保険(フレックス)28,000円 非課税(入居時)、Goodプレミアムα登録料2,000円/税抜(入居時)	
入居時期	2024年3月下旬	

備考	特約等につきましてはGoodリアルエステート仲介会社様専用サイトの部屋詳細をご確認ください。	
----	--	--



※現況と図面に相違がある場合は、現況優先となります。

新宿本店 新宿区新宿3-21-4新宿ニートワークビル1階  
TEL: 03-6279-2032



みずびや  
水商売のお部屋



あずま通り店 新宿区歌舞伎町1-8-3良川ビル2階  
TEL: 03-6205-5732

# プレール・ドゥーク芝浦

**住み替え応援システムRe・Room**  
家賃でポイントがたまる！  
住み替えで使ってお得！

**安心管理システム24時間管理**  
学生・女性にオススメ



★ルーフバルコニー付き★角部屋★2LDK+SIC

♪インターネット月額基本使用料無料(BBMネット)♪

24時間対応ゴミ置き場★カラーモニタ付オートロック★宅配ボックス



## ACCESS

JR山手線 田町駅 徒歩15分

ゆりかもめ 芝浦ふ頭 徒歩2分

都営三田線 三田 徒歩19分

1203号室

賃料 **220,000円**

管理費 **10,000円**

敷金 **0ヶ月** 礼金 **1ヶ月**

## OUTLINE

間取り	2LDK	タイプ		専有面積	53.62㎡
入居日	2024年03月上旬		内見	不可 2/17解約	
「木下の賃貸」友の会費 2,640 円(税込)/月額					
所在地 東京都港区海岸3丁目21-7					
構造	RC造		規模	13階建12階	
竣工日	2019年05月		総戸数	81戸	
駐車場施設	無		空き	無	
駐輪場施設	有		空き	要確認	
駐車場敷金	なし		駐車場賃料	0 円/月額	
ペット飼育	相談		ペット飼育の場合の敷金	敷金2ヶ月	
方位	北		ガス	※CDエナジーダイレクト推奨	
管理会社	株式会社キノシタコミュニティ		電気	※CDエナジーダイレクト推奨	

## LEASE CONDITION

契約期間	2年	更新料	新賃料	1	ヶ月
解約予告	1ヶ月前に文書で当社宛に通知				
鍵交換費	27,500 円(税込)	消毒代	26,400 円(税込)		
定額ルームクリーニング代	85,800 円(税込)				

## EQUIPMENT

オートロック	○	洗濯機置場	○	バルコニー	○
エレベーター	○	浴室乾燥機	○	CATV	○
TVモニター付きインターフォン	○	洗浄機能付暖房便座	○	BSアンテナ	○
宅配ボックス	○	追い焚き	○	CSアンテナ	○
ガスコンロ	○	居室床材フローリング	○	カーシェアリング	○
IHキッチンヒーター	○	エアコン	○		
独立洗面台	○	浄化槽	○		

**備考**

- ①保証会社加入必須。木下グループ保証：初回保証料80%、利用手数料月額550円(税込)、継続保証委託料20,000円(2年毎)
- ②木下の賃貸友の会加入必須。入居者補償制度、住まいのトラブル緊急サポート等のサービスを提供。月額1,980(税込)円~/法人プラン月額990円(住まいのトラブル緊急サポートのみ)
- ③定額ルームクリーニング代63,800円(税込)～
- ④CATV、BS・CS110\*、インターネット等(導入されているか否かは要確認)には別途契約、費用がかかります。
- ⑤BBM-NET完備。月額基本使用料は無料ですがオプションサービス(物件により利用できない場合があります)には別途費用がかかります。
- ⑥契約時、消毒代26,400円(税込)がかかります。

※図面と現況が異なる場合には現況を優先とします。

**新宿本店** 新宿区新宿3-21-4新宿ニュータワービル1階  
TEL: 03-6279-2032



**みずまば**  
水商売のお部屋



**あずま通り店** 新宿区歌舞伎町1-8-3良川ビル2階  
TEL: 03-6205-5732



# ZOOM広尾 305

物件種別	間取り	賃料	管理費等
マンション	1LDK	325,000円	16,000円

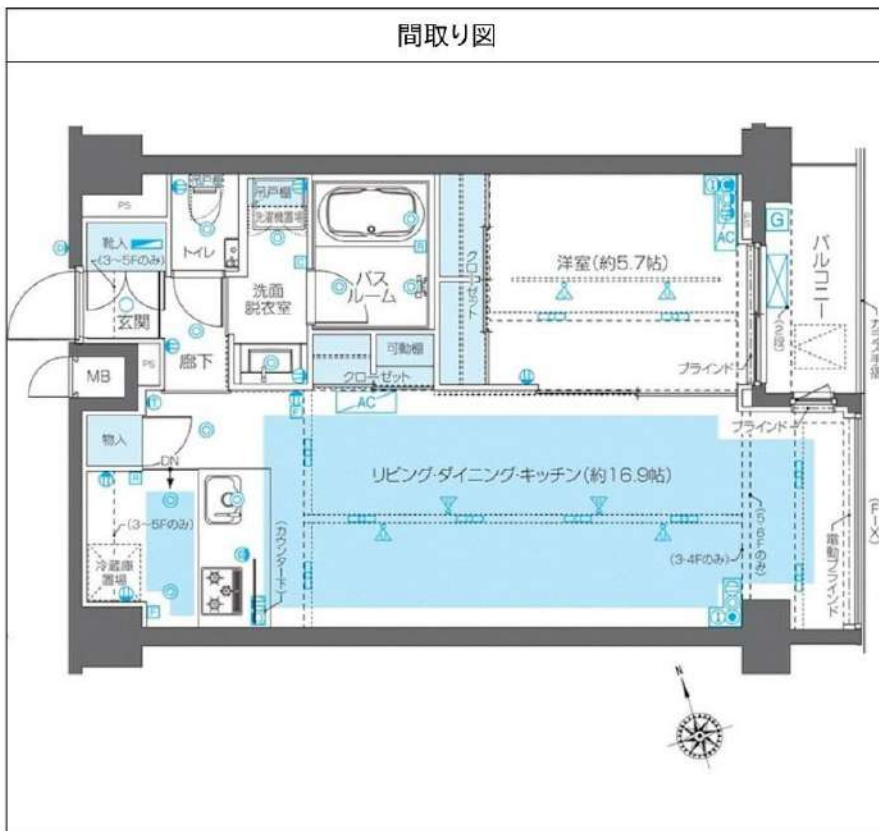
敷金/保証金	325,000円	礼金/権利金	325,000円
敷引/償却金		更新料	1ヶ月(新賃料)
更新事務手数料			
その他費用	<small>[-一時金] 鍵交換費用(税込): 33,000円                  [月次費用] 家財保険+付帯サービス(税込): 1,835円                  (備考) ■契約時: 当月分+翌月分の賃料・管理費をお支払い頂きます ■ペット飼育時: 敷金1ヶ月追加(別途飼育相則参照・要申請書) ■解約時: ルームクリーニング費用及び借主負担分の原状回復費用をお支払い頂きます</small>		
物件所在地	東京都渋谷区恵比寿2丁目27番10号		
交通	東京メトロ日比谷線 広尾駅 徒歩10分 山手線 恵比寿駅 徒歩12分		
間取り詳細	3階: LDK 16.90畳, 洋室 5.70畳		
構造	鉄筋コンクリート 3階 / 6階建		
面積	53.98㎡	向き	東
築年月	2020年3月31日	契約期間	普通借家契約 2年
退去日	2024年2月16日	入居時期	2024年3月上旬
駐車場	要問合せ 駐輪場 バイク置き場		
設備	3口ガス(グリル付) 追焚 独立洗面台 床暖房 温水洗浄便座		
入居諸条件	ペット可, 二人入居可		
損害保険			
保証会社	必須 トーシンライフ、オリコフォレントインシュア、全保連/保証料: 初回=賃料等×50%、月額=賃料等×1%		
備考	■民泊利用不可 ■自転車: 月額500円 バイク: 月額2,000円(契約時2年間一括払い※台数要確認) ■部屋タイプ: S-P ■外国籍相談可(申込条件: 在留カード必須、日本語読み書き出来る方、連帯保証人必須: 日本人又は永住者) ■大手法人保証会社未加入時: 敷金・礼金を各1ヶ月追加 ◆内見予約は『スマート内覧』◆		

外観



その他

間取り図



※図面と異なる場合は現況を優先となります。

新宿本店

新宿区新宿3-21-4新宿ニュータワービル1階  
TEL: 03-6279-2032



みずべあ  
水商売のお部屋



あずま通り店

新宿区歌舞伎町1-8-3良川ビル2階  
TEL: 03-6205-5732