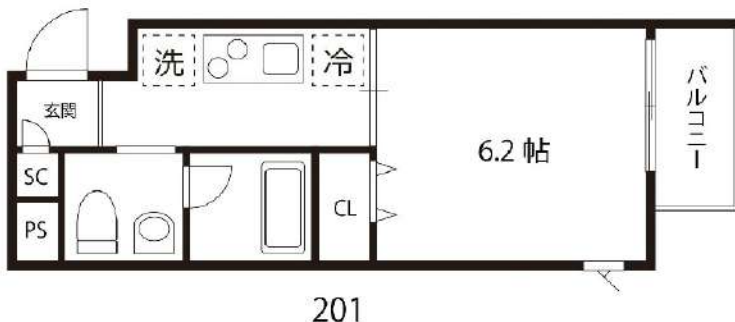
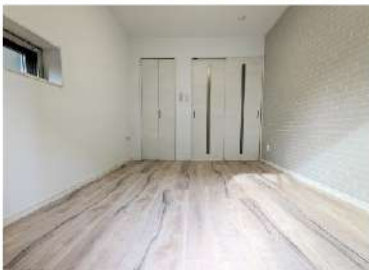


# アリカ押上 201

**築浅！角部屋住戸！**



201

賃貸条件	賃料	90,000円	共益費	10,000円
	敷金	0ヶ月	礼金	0ヶ月
所在地	東京都墨田区業平5丁目10-9			
交通	半蔵門線「押上」駅 徒歩5分			
	東武亀戸線「小村井」駅 徒歩18分			
	東武伊勢崎線「曳舟」駅 徒歩18分			
種別	賃貸マンション	構造	鉄骨造	
規模	地上6階建て/2階部分	間取	1K	
専有面積	21.97㎡	築年数	2021年3月	
入居可能日	相談(退去済み)	現況	空家	
更新料	新賃料の1ヶ月	向き	東	
保険	18,000円(2年)	鍵交換代 ※税込	38,500円	
保証会社	※エポス ルームIDからの審査になります。 【ルームID】月額総賃料の50%/月次保証料、月額総賃料の1.5% 【ナップ】月額総賃料の50%/年間保証料10,000円/引落手数料550円(税込)			
費用	プレミアムデスク2年(税込)：16,500円			
	害虫バリア(税込)：16,500円			
	契約時ルームクリーニング費用(税込)：55,000円			
必要書類	■審査時：顔写真付き身分証、在籍証明 ■契約時：無			
その他	ペット	不可	楽器	不可
	事務所	不可	法人	可
	駐輪場	有 月額330円(税込)	バイク	有※満車
	駐車場	無	トランク ルーム	無
	先行	契約	インター ネット	無料 東京アンテナ工事 03-3691-8111
備考	■短期解約違約金：なし ■解約予告：2カ月前 ■プレミアム代の中に登録料4,400円(税込)を含みます。 ■大手法人契約時【+礼1】で諸条件ご相談可 ■本物件は電子契約となります。			
共用管理	株式会社S-FITパートナーズ			

※写真は参考となります



東武ストア 業平店まで180m  
セブンイレブン 墨田業平5丁目店まで226m  
あけぼの薬局業平店まで150m



※図面と現況が異なる場合は、現況優先となります。情報掲載日 2024/1/8

**新宿本店**

新宿区新宿3-21-4新宿ニューターワビル1階  
TEL: 03-6279-2032



**みずべや**  
水商売のお部屋

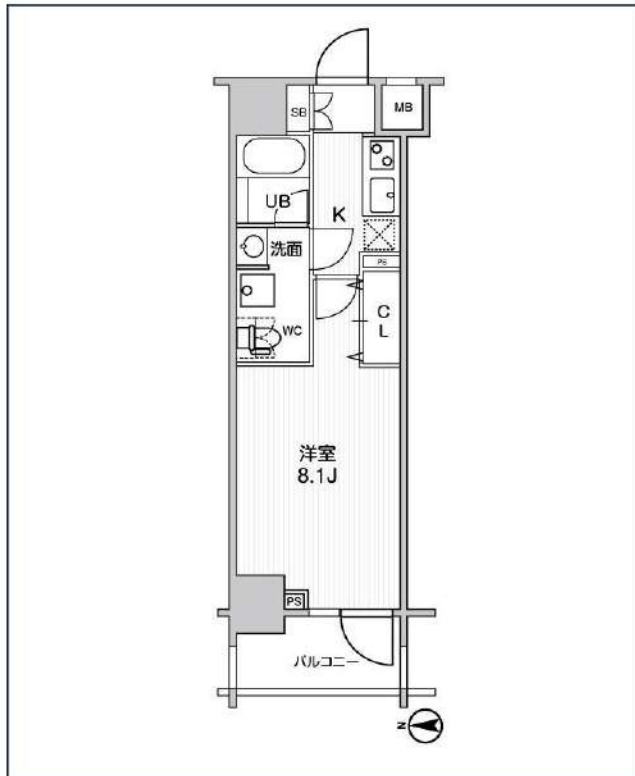


**あずま通り店**

新宿区歌舞伎町1-8-3良川ビル2階  
TEL: 03-6205-5732

# ステージグランデ錦糸町 II

JR中央・総武線「錦糸町」徒歩9分  
都営新宿線「菊川」徒歩11分  
都営大江戸線「両国」徒歩11分



号室	賃料
00706	103,000円

管理費	10,000円		
敷金	なし	礼金	0円
所在地	東京都墨田区緑4丁目27-2		
構造・階建	RC 7階部分 / 地上14階、地下0階		
築年月	2021年2月	総戸数	78
間取り	1K	専有面積	25.81㎡
契約期間	普通借家2年	開口向き	西
保険		連帯保証人	指定しない

保証会社			
その他費用	鍵交換費用19,800円 税込、町費 非課税(月額)、Goodプレミアムα(24Hサポートのみ)11,000円 税抜(入居時)、住宅総合保険(フレックス)20,000円/非課税(入居時)		
入居時期	2024年2月上旬		

備考  
特約等につきましてはGoodリアルエステート仲介会社様専用サイトの部屋詳細をご確認ください。 / ■キャンペーン■フリーレント1ヶ月(家賃のみ) ※注意※2年未満の語学学校生様または海外審査の方はFRなし+AD募集条件よりマイナス1ヵ月となります。

インターネット 使用料無料   オートロック   モ配ボックス   専用ゴミ置き場   浴室乾燥機   ウォシュレット   エレベーター   礼金0   カードキー   洗面所独立   洗濯機置場室内   バス・トイレ別

コンロ2口   システムキッチン   エアコン   24H換気システム   下駄箱   防犯カメラ   光ファイバー   集合ポスト   フローリング   ペンダ/バルコニー

※現況と図面に相違がある場合は、現況優先となります。

**新宿本店** 新宿区新宿3-21-4新宿ニューターワビル1階 TEL: 03-6279-2032  

**みずべや** 水商売のお部屋  

**あずま通り店** 新宿区歌舞伎町1-8-3良川ビル2階 TEL: 03-6205-5732

外観



# アルテシモ レジウス

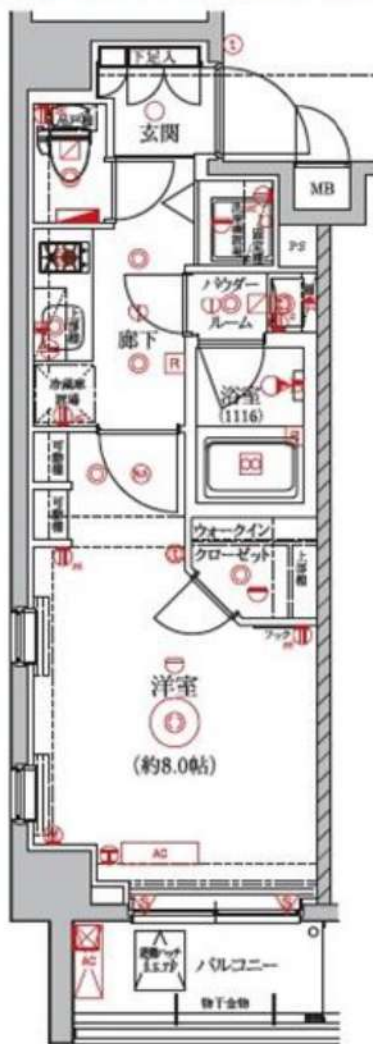
高級感溢れるマンション！  
ペット可！ネット無料使い放題！

301号室 2月下旬入居可能！

駐輪場について

空き確認は  
共有部管理会社にご連絡下さい。  
G&G Community  
TEL:03-5201-3383

東武スカイツリーライン・都営浅草線「押上」徒歩2分  
東京外口半蔵門線・京成押上線



26.36㎡

賃料	105,000円		
管理費	10,000円	敷金	0ヶ月
保証金	なし	礼金	1ヶ月
償却	なし	更新料	新賃料の1ヶ月分
所在地	〒131-0045 東京都墨田区押上1-23-8		
構造	RC 地上8階建	総戸数	22戸(管理室1戸含む)
種別	マンション	間取り	1K
完成年月	2016年2月	専有面積	26.36㎡
電気	東京電力	ガス	有(都市ガス)
飲料水	有(公営水道)	下水道	有(公共下水道)
台所	システムキッチン	給湯	●
コンロ	ガスコンロ(2口)	追焚システム	●
トイレ	温水洗浄便座	浴室乾燥機	●
浴室	有(バス・トイレ別)	オートロック	●
洗面台	有	エレベーター	●
洗濯置場	室内	BS・CSアンテナ(別途契約)	●
エアコン	冷暖房1基	地上デジタル対応	●
インターホン	モニター付きオートロック	有線放送	●
ネット環境	光ファイバー	バルコニー	●

備考

- 保証会社加入条件あり
- 《エコス》初回保証料40%(1年毎更新保証料なし、月額保証料800円)
- 《プレミアライフ》初回保証料100%(1年毎更新保証料なし、月額保証料940円)
- 退去時クリーニング代:55,000円(税込) ※退去時請求
- 短期解約違約金あり:1年未満解約時1ヶ月分
- 入居時鍵交換代:27,500円(税込)
- 24時間緊急サポート:22,000円(税込)
- 家財保険:20,000円/2年間
- 事務手数料:11,000円(税込)
- 更新料:新賃料の1ヶ月分+契約更新事務手数料22,000円(税込)
- 解約予告:2ヶ月前
- インターネット使用料無料
- ペット飼育一匹のみ可  
小型犬(成長時 体長50cm以下、体重10kg以下)+敷金1ヶ月  
猫+敷金2か月

新宿本店

新宿区新宿3-21-4新宿ニューターワビル1階  
TEL:03-6279-2032



みずべや  
水商売のお部屋

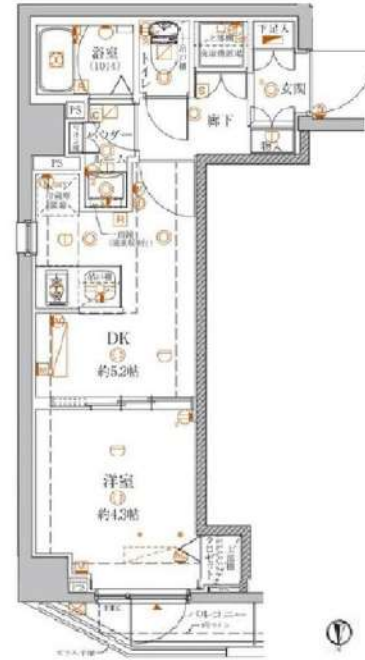


あずま通り店

新宿区歌舞伎町1-8-3良川ビル2階  
TEL:03-6205-5732

# クレイシア本所吾妻橋

★フリーレント1ヵ月★  
インターネット無料！更新料・更新事務手数料無料！  
ペット飼育可 保証金二ヶ月(退去時償却)



写真はイメージです。  
インターネットはBUFFALOのみ利用可  
※風呂利用禁止※

- 保証会社加入必須
- 新日本信用保証新日本信用保証
    - ①初回賃料繰上 4.0% (年額1万円)
    - ②初回賃料繰上 8.0% (年額無)
    - ③学生プラン初回3万円4年間年額無 (5年目～年額1万円) ※要学生証コピー
    - 口座振替手数料 216円(税込)/月 ※初回引落のみ416円(税込)
  - クレディセゾン
    - ①初回賃料繰上 4.0% (年額1万円更新)
    - ※賃料(管理費込)が15万円以上年額1.4万円
    - ②学生プラン初回1.5万円年額1万円 ※要学生証コピー

号室	賃料		
703	110,000円		
管理費	10,000円		
敷金	0ヶ月	礼金	0ヶ月
所在地	東京都墨田区 本所4丁目24-5		
交通	都営浅草線 本所吾妻橋 徒歩6分 東武伊勢崎線 とうきょうスカイツリー 徒歩10分		
構造	鉄筋コンクリート(RC造) 7階建		
専有面積	25.69㎡	開口部方位	北
総戸数	20戸	間取り	1DK
築年月	2020/03	契約期間	2年
入居日	即		
設備等	都市ガス, 公共下水, 宅配BOX, バス・トイレ別, 浴室乾燥機, 室内洗濯機置き場, 角部屋, ペット相談, 2人入居可, ガスコンロ, コンロ2口, バルコニー, エレベーター, エアコン, 独立洗面台, 防犯カメラ, 温水洗浄便座, カウンターキッチン, ネット無料, 2面採光, モニタ付オートロック, ゴミ置場, シリンダーキー(ディンプル), ダブルロックキー		
備考	※365日以内の解約の場合、短期解約違約金 賃料(管理費込) 1ヶ月分 ※更新料・更新事務手数料なし ※ルームクリーニング代(退去時支払): 48,400円(税込) FAST ASSIST24/月額: 850円(税込) 室内除菌消毒代: 5,500円(税込) 鍵交換料: 30,800円(税込) 保険料: 20,000円 2年 解約予告: 1ヶ月前		

図面が現状と異なる場合は現状優先とします。

新宿本店 新宿区新宿3-21-4新宿ニュータウンビル1階  
TEL: 03-6279-2032



みずべや  
水商売のお部屋



あずま通り店 新宿区歌舞伎町1-8-3良川ビル2階  
TEL: 03-6205-5732

# LIVCITY SUMIDA

新築 分譲賃貸マンション **リヴシティ墨田**

【交通】

東武伊勢崎・大師線 『鐘ヶ淵』駅 徒歩7分/『東向島』駅 徒歩9分  
京成押上線 『八広』駅 徒歩15分/『京成曳舟』駅 徒歩19分

## \*物件概要

- 所在地 東京都墨田区墨田3-16-6
- 構造 鉄筋コンクリート造 地上 7階建て
- 竣工 2023年 3月 ■ 総戸数 32戸

## \*賃貸条件

- 敷金 0ヶ月 礼金 1ヶ月
- 契約期間 2年 ■ 更新料 1.5ヶ月分
- 契約事務手数料 5,500円(税込) ■ 更新事務手数料 5,500円(税込)
- 短期解約違約有り
- 保証会社 にじいろライフ \*必須加入  
保証委託料 【初回】賃料+管理費の80%  
【月次保証料】(賃料+管理費)×1%/月 ※1,000円未満は一律1,000円/月  
年更新無 決済サービス手数料 550円(税込)/月
- にじいろサポート24(火災保険付き) 月額 2,200円(税込)

## \*設備概要

エアコン(1台)・シューズBOX・クローゼット・システムキッチン(2口)・バストイレ別  
浴室暖房換気乾燥機・独立洗面化粧台・ウォシュレット・24時間換気システム  
オートロック・モニター付きインターフォン・防犯カメラ  
宅配BOX・敷地内ゴミ置き場  
インターネット:(株)つなぐネットコミュニケーションズ (0120-993-853)

## \*備考欄

- 当社指定引越し業者 (必須利用)
  - 賃料発生日 申込日より2週間以内
  - 退去時クリーニング費用 賃料1ヶ月+消費税 \*初期費用含まない
  - ペット飼育可 (小型犬・猫 どちらか1匹のみ) 敷金1ヶ月追加(償却)
  - 解約予告 2ヶ月前
  - 短期解約違約金:1年未満解約 賃料+管理費 1ヶ月分
  - 室内抗菌消毒費用 27,500円(税込) ■ 鍵交換費用 33,000円(税込)
  - 図面と現況が異なる場合は、現況を優先する。
- \*建物共有部のお問合せ先 駐輪場・駐車場等の空き状況等  
株式会社リヴビルディング (03-6434-0673)

号室	賃料	管理費	間取り	m <sup>2</sup>	入居可能時期
201	144,000円	10,000円	2LDK	44.17	空室



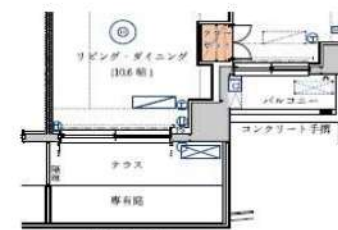
## A TYPE 2LDK

- 専有面積/44.17m<sup>2</sup>(約13.36坪) ※MB含む
- バルコニー面積/4.16m<sup>2</sup>(約1.25坪)



## [A1タイプ部分図]

- バルコニー面積/2.15m<sup>2</sup>(約0.65坪)
- テラス面積/3.06m<sup>2</sup>(約0.92坪)
- 専有庭/2.87m<sup>2</sup>(約0.86坪)



**新宿本店** 新宿区新宿3-21-4新宿ニューターワビル1階  
TEL: 03-6279-2032



**みずべや**  
水商売のお部屋



**あずま通り店** 新宿区歌舞伎町1-8-3良川ビル2階  
TEL: 03-6205-5732

# ティモネ深川リーヴァ 404号室

都営新宿線「菊川」駅まで 徒歩4分  
東京メトロ半蔵門線・都営新宿線「住吉」駅まで 徒歩9分

## 物件概要

- ◆所在地 : 東京都墨田区菊川3-14-23
- ◆構造 : 鉄筋コンクリート造 地上7階建
- ◆築年月 : 平成29(2017)年 8月
- ◆専有面積 : 41.11㎡ ◆バルコニー面積: 5.46㎡
- ◆間取り : 1LDK ◆用途 : 住居専用
- ◆総戸数 : 35戸
- ◆建物管理会社: 南海ビルサービス株式会社(03-3547-4102)  
※共用部設備・空き状況は上記へお問合せください

## 契約条件

- ◆敷金 : 1ヶ月 ◆礼金 : 1ヶ月
- ※大手法人等、保証会社未加入の場合は、敷金2ヶ月・礼金2ヶ月
- ◆更新料 : 新賃料1.5ヶ月分
- ◆更新手数料 : 22,000円
- ◆解約予告 : 2ヶ月前
- ◆入居日 : 相談

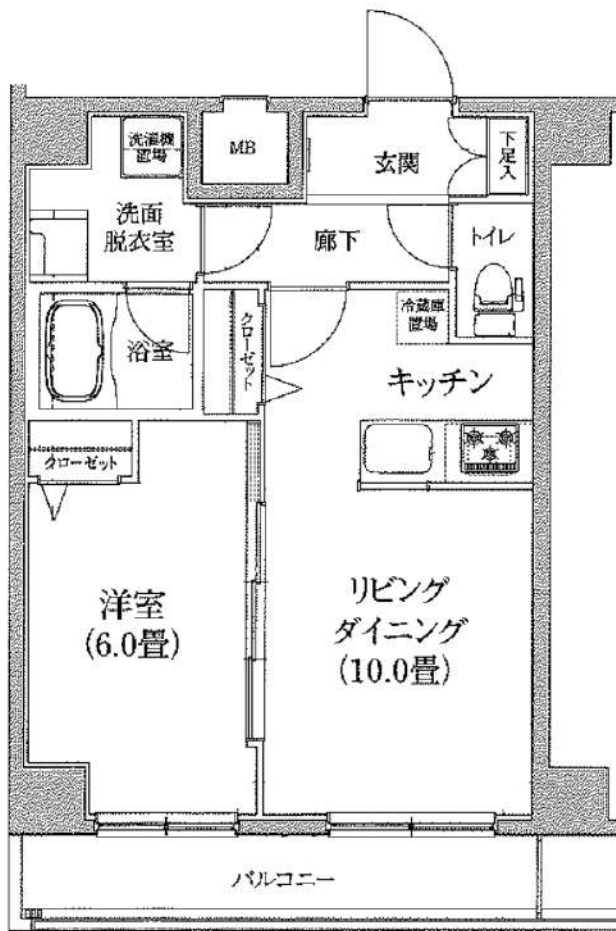
## その他条件

- ※事務手数料: 12,100円
- ※当社指定家財保険加入義務有(新規・更新): 16,800円~(2年間)
- ※鍵交換費用: 26,400円
- ※保証会社加入義務有(賃料と共益費総額の50%~)  
次年度以降保証料10,000円/年(一部、850円/月 プラン有)
- ※24時間安心サポート加入義務有(2年間): 16,500円
- ※言語対応サービス: 1,500円/月(加入対象者: 外国籍入居者)
- ※退去時基本クリーニング費用: 1,650円/㎡
- ※ペットの飼育不可

賃料	共益費
152,000円	10,000円

※ マイソク内表示、全て税込価格

※ 図面と現況が異なる場合は現況を優先と致します。



## 【設備:専有部】

- ◆エアコン
- ◆温水シャワー洗浄機能便座付きトイレ
- ◆浴室換気乾燥機
- ◆追い炊き機能付き
- ◆独立洗面台
- ◆システムキッチン
- ◆室内洗濯機置場
- ◆フローリング
- ◆クローゼット
- ◆姿見鏡

## 【設備:共用部】

- ◎オートロック
- ◎TVモニター付インターホン
- ◎宅配ロッカー
- ◎エレベーター
- ◎防犯カメラ
- ◎駐輪場
- ◎バイク置場

分譲賃貸マンション

2路線2駅利用可

角部屋



新宿本店

新宿区新宿3-21-4新宿ニューターワビル1階  
TEL: 03-6279-2032



みずべや  
水商売のお部屋



あずま通り店

新宿区歌舞伎町1-8-3良川ビル2階  
TEL: 03-6205-5732

# 貸マンション

## 分譲賃貸 オートロック

間取り 1LDK 専有面積 41.40㎡ 築年月 2020年02月



### チェックポイント!

この図面は物件情報の一部を抜粋して掲載しております。(現況優先) 入居日・引渡日変更や付帯条件、別途料金等が発生する場合がありますのでご確認ください。

- 主要採光面：北向き ● 社宅可 ● 事務所使用不可 ● 保証人不要 ● ルームシェア可 ● 二人入居可 ● 常時ゴミ出し可能 ● 分譲タイプ ● 24時間換気システム ● B・T別 ● シャワー ● 浴室乾燥機 ● トイレ ● 温水洗浄便座 ● 洗面所 ● ガスコンロ付 ● 2口コンロ ● システムキッチン ● クローゼット ● 室内洗濯機置場 ● 給湯 ● 都市ガス ● 都市ガス給湯 ● エアコン ● オートロック ● モニタ付オートロック ● ディンブルキー ● バルコニー ● エレベーター ● 宅配BOX

最寄駅	錦糸町駅
間取タイプ	1LDK
賃貸条件	賃料 152,000円 礼金1ヶ月 敷金1ヶ月 敷引1ヶ月 保証金なし

物件所在地	東京都墨田区石原4丁目16-5		
交通	JR総武・中央緩行線 錦糸町 徒歩10分		
建物	建物名	GENOVIA錦糸町II skygarden(ジェノヴィアキンシ ヨウツースカイガーデン) 402	
	構造・規模	RC 7階建/4階部分	
	使用部分積	41.40㎡	
	間取内訳	洋6 LDK10.2	
築年月	2020年02月	契約期間	2年
管理費等	15,000円/月		
駐車場			
現況	居住中 2024年02月04日退去予定	入居可能時期	2024年2月下旬予定
設備	B・T別,シャワー,浴室乾燥機,トイレ,温水洗浄便座,洗面所,ガスコンロ付,2口コンロ,システムキッチン,クローゼット,室内洗濯機置場,給湯,都市ガス,都市ガス給湯,エアコン,オートロック,モニタ付オートロック,ディンブルキー,バルコニー,エレベーター,宅配BOX		
保険等	要 2年20,000円		
備考	6カ月未満での解約時月額賃料総額2カ月分・1年未満での解約時月額賃料総額1ヵ月分の違約金あり。退去時ルームクリーニング費用70,000円(税別)・エアコンクリーニング費用1台あたり15,000円(税別)がかかります。解約予告2か月。24時間サポート加入必須(更新有)。契約事務手数料5,000円(税別)・更新事務手数料15,000円(税別)。24時間サポート:16,500円 入居時除菌費用:11,000円 契約事務手数料:5,500円 更新料:新賃料1ヶ月 賃貸保証:加入要(株)Cassa、初回保証料賃料総額の50%〜、年間保証料10,000円、口座引落手数料月額300円 鍵交換代等:有 44,000円〜 利用駅1:東京メトロ半蔵門線 錦糸町 徒歩10分 利用駅2:都営大江戸線 両国 徒歩14分		

新宿本店 新宿区新宿3-21-4新宿ニュータウンビル1階  
TEL:03-6279-2032



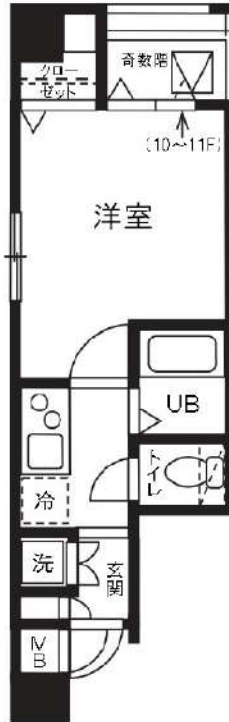
みずべや  
水商売のお部屋



あずま通り店 新宿区歌舞伎町1-8-3良川ビル2階  
TEL:03-6205-5732

# ルリオン両国 502

ペット飼育可！（小型犬または猫1匹迄飼育可）  
～角部屋～2面採光～



賃貸条件	賃料 敷金	79,000円 0ヶ月	共益費 礼金	10,000円 1ヶ月
所在地	東京都墨田区石原1丁目29-13			
交通	総武線「両国」駅 徒歩12分 都営大江戸線「蔵前」駅 徒歩14分 都営浅草線「浅草」駅 徒歩15分			
種別	賃貸マンション	構造	鉄骨鉄筋コンクリート	
規模	地上11階建て/5階部分	間取	1K	
専有面積	20.37㎡	築年数	2009年3月	
入居可能日	相談(退去済み)	現況	空家	
更新料	新賃料の1.5ヶ月	向き	南	
保険	18,000円(2年)	鍵交換代 ※税込	38,500円	
保証会社	※エポス ルームIDからの審査になります。 【ルームID】月額総賃料の50%/月次保証料、月額総賃料の1.5% 【ナップ】月額総賃料の50%/年間保証料10,000円/引落手数料550円(税込)			
費用	プレミアムデスク(税込/2年)：16,500円 害虫バリア(税込)：16,500円 契約時ルームクリーニング費用(税込)：44,000円			
必要書類	■審査時：顔写真付き身分証・在籍証明 ■契約時：無			
その他	ペット	可能	楽器	不可
	事務所	不可	法人	可
	駐輪場	有	バイク	無
	駐車場	無	トランク ルーム	無
	先行	契約	インター ネット	別途契約フレッツ光 (0120-116116)
備考	■短期解約違約金：1年未満2カ月 ■解約予告：2カ月前 ■プレミアム時代の中に登録料4,400円(税込)を含みます。 ■PET飼育時 礼金1ヶ月プラス ■駐輪場等の共用部については【共用管理】まで直接問合せ下さい。 ■本物件は電子契約となります。			
共用管理	コミュニティワン株式会社・03-5435-6201			

※写真は参考となります



サミットストア 両国石原  
店まで140m  
セブンイレブン 墨田石原1  
丁目店まで160m  
亀沢薬局まで605m

ペット飼育可	オートロック	宅配ボックス	エアコン	温水洗浄便器	モニター付き インターホン
エレベーター	都市ガス	分譲タイプ	デザイナーズ	浴室乾燥機	ゴミ出し 24時間OK

※図面と現況が異なる場合は、現況優先となります。 情報掲載日 2023/12/6

**新宿本店** 新宿区新宿3-21-4新宿キュートワビル1階  
TEL：03-6279-2032



**みずべや**  
水商売のお部屋



**あずま通り店** 新宿区歌舞伎町1-8-3良川ビル2階  
TEL：03-6205-5732