

# プレール・ドゥーク下丸子

**住み替え応援システムRe・Room**  
家賃でポイントがたまる！  
住み替えて使ってお得！

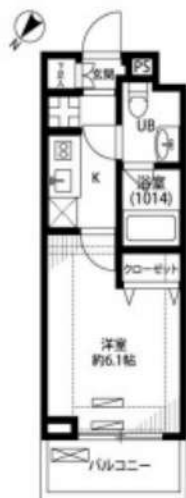
**安心管理システム24時間管理**  
学生・女性にオススメ



駅徒歩4分！！洋室約6.1帖！2口ガスコンロキッチン！浴室乾燥換気扇付き！

バストイレ別！独立洗面台！モニター付きインターホンあり！

ペット相談可（小型犬または猫1匹、敷金2ヶ月）



※図面と現況が異なる場合には現況を優先とします。

## ACCESS

東急多摩川線 下丸子駅 徒歩4分

東急多摩川線 鞆の木 徒歩5分  
東急池上線 千鳥町 徒歩10分

303号室

賃料 74,000円

管理費 8,000円

敷金 0ヶ月 礼金 1ヶ月

## OUTLINE

間取り	1K	タイプ		専有面積	20.58㎡
入居日	2024年02月中旬		内見	不可 1/30解約	
「木下の賃貸」友の会費		1,980 円(税込)/月額			
所在地	東京都大田区下丸子4丁目1-9				
構造	RC造	規模	5階建3階		
竣工日	2012年07月	総戸数	46戸		
駐車場施設	有	空き	要確認		
駐輪場施設	有	空き	要確認		
駐車場敷金	なし	駐車場賃料	27,500 円/月額		
ペット飼育	相談	ペット飼育の場合の敷金	敷金2ヶ月		
方位	北西	ガス	株CDエナジーダイレクト推奨		
管理会社	株式会社キノシタコミュニティ		電気	株CDエナジーダイレクト推奨	

## LEASE CONDITION

契約期間	2年	更新料	新賃料	1	ヶ月
解約予告	1ヶ月前に文書で当社宛に通知				
鍵交換費	27,500 円(税込)	消毒代	26,400 円(税込)		
定額ルームクリーニング代	63,800 円(税込)				

## EQUIPMENT

オートロック	○	洗濯機置場	○	バルコニー	○
エレベーター	○	浴室乾燥機	○	CATV	○
TVモニター付きインターホン	○	洗浄機能付トイレ便座	○	BSアンテナ	○
宅配ボックス	○	追い焚き	○	CSアンテナ	○
ガスコンロ	○	居室床材フローリング	○	カーシェアリング	○
IHクッキングヒーター	○	エアコン	○		
独立洗面台	○	浄化槽	○		

備考

- ①保証会社加入必須。木下グループ保証：初回保証料80%、利用手数料月額550円(税込)、継続保証委託料20,000円(2年毎)
- ②木下の賃貸友の会加入必須。入居者補償制度、住まいのトラブル緊急サポート等のサービスを提供。月額1,980(税込)円～
- ③定額ルームクリーニング代63,800円(税込)～
- ④CATV、BS・CS110°、インターネット等(導入されているか否かは要確認)には別途契約、費用がかかります。
- ⑤契約時、消毒代26,400円(税込)がかかります。

新宿本店

新宿区新宿3-21-4新宿ニューターワビル1階  
TEL: 03-6279-2032



みずばや  
水商売のお部屋

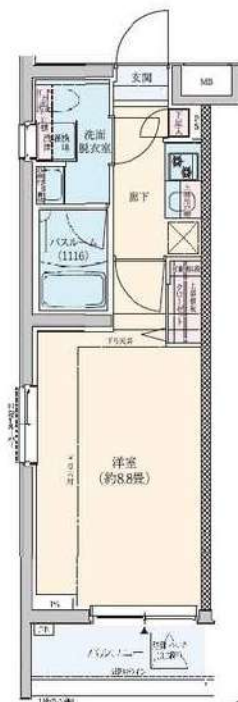
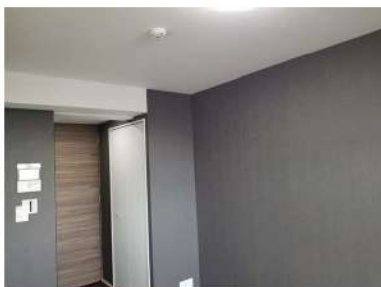


あずま通り店

新宿区歌舞伎町1-8-3良川ビル2階  
TEL: 03-6205-5732

# ロアール鶉の木

号室	賃料
501	81,500円



管理費	10,000円		
敷金	0ヶ月	礼金	0ヶ月
所在地	東京都大田区 鶉の木2丁目46-18		
交通	東急多摩川線 鶉の木 徒歩5分 東急多摩川線 下丸子 徒歩12分		
構造	鉄筋コンクリート(RC造) 5階建		
専有面積	25.43㎡	開口部方位	南東
総戸数	49戸	間取り	1K
築年月	2017/09	契約期間	2年
入居日	03/16 02/24退去		
設備等	都市ガス, 公共下水, 宅配BOX, 浴室乾燥機, 追い焚き機能, ペット相談, ガスコンロ, システムキッチン, コンロ2口, エレベーター, エアコン, 外国人相談, 角部屋, 独立洗面台, 防犯カメラ, 温水洗浄便座, ルームシェア相談, 光ファイバー, 各居室照明, モニタ付オートロック, 24時間ゴミ出し可		
備考	インターネット使用(工事を含む)、BS・CS・CATVの視聴には別途料金が発生する場合があります。 駐輪場、バイク置場、駐車場等の料金、共用部の設備については建物管理会社へお問合せ下さい。 鍵交換料: 27,500円(税込) 解約予告: 1ヶ月前		

## ★保証会社利用必須★

保証会社：日本トラストコーポレーション保証  
初回保証料：総賃料の80%+月額保証料：総賃料の1%  
※その他の保証会社をご利用いただく場合がございます。

◇火災保険17,000円～

◆クリーニング費用55,000円(税込) ※退去時に別途支払

## 《契約時の必要書類》

申込人：身分証のカラーコピー・住民票

入居者：顔写真付き身分証のカラーコピー(もしくは住民票+顔写真)

図面が現状と異なる場合は現状優先とします。  
更新料:新賃料の1ヶ月分

新宿本店 新宿区新宿3-21-4新宿ニュータワービル1階  
TEL: 03-6279-2032



みずべや  
水商売のお部屋



あずま通り店 新宿区歌舞伎町1-8-3良川ビル2階  
TEL: 03-6205-5732

# 京浜東北線「大森」駅 徒歩6分

京急本線「大森海岸」駅 徒歩4分 京急本線「立会川」駅 徒歩16分

東京都品川区南大井3丁目18-2

構造 鉄筋コンクリート12階建

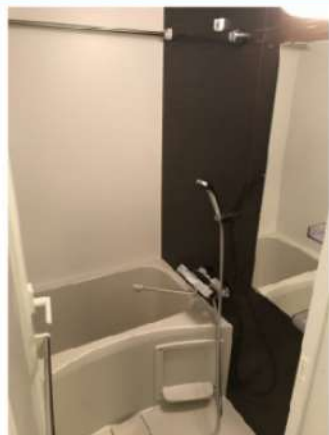
面積 21.52㎡

竣工 2018年10月

間取り 1K

FR :

# クレヴィスタ大森 II 401



退去予定日：退去済  
方角：北



## セールスポイント

この物件はバルコニー付きで、用途に合わせて使用できます。防犯対策も考慮されたオートロック仕様があなたの新生活をサポートします。造りとデザインに関して、自信をもって情報を提供できるマンションです。クローゼット付きの物件です。失敗したくないお部屋探しなら品川区や京浜東北線大森付近に強い当社へご連絡ください。信頼できるスタッフが対応致します。

## スマートホーム

スマホアプリ「Space Core」で利用可。お部屋により設置されている機器が異なる場合や、非設置の物件もございますので現地をご確認ください。【機能】①スマートロック②温湿度センサー③室内防犯カメラ④赤外線家電操作機能⑤管理会社とのチャット機能など

※図面と現況が異なる場合は現況優先になります。



## ▼賃貸借条件

賃料	84,500円
共益費	15,000円
契約期間	2年
更新料	新賃料の1ヶ月
▼その他条件	
ペット	不可
法人	可
外国籍	留学生(語学/専/短) 敷金+1.5 社会人・大学生 敷金+1

※法人(保証会社不可):敷金+2ヶ月/礼金+2ヶ月  
※水・風可:敷金+1ヶ月  
※2人同居:敷金+1ヶ月  
※不動産業者入居不可(連保も不可)  
※民泊転貸禁止  
※先行申込可・先行契約不可

## ▼初期費用

敷金	0ヶ月
礼金	0ヶ月
保証:イオースカート	緊急連絡先40%
保証:ルームバンク 口振手数料¥330	緊急連絡先40%
保証:GTN	GTN 外国籍の方エポスグローバルプラン 総額家賃の100% +月次費用 総額家賃の2%
その他月額費用	リビングアシスト総合保険 800円
室内清掃費用	44,000円
鍵交換代	33,000円
その他初期費用	書類作成代: 11,000円
入居時期	即時

**新宿本店** 新宿区新宿3-21-4新宿ニュータウンビル1階  
TEL: 03-6279-2032



**みずべや**  
水商売のお部屋



**あずま通り店** 新宿区歌舞伎町1-8-3良川ビル2階  
TEL: 03-6205-5732

# 貸マンション

荏原町駅

ガリシア旗の台(ガリシアハタノダイ) 207

間取り  
1DK

専有面積  
27.81㎡

築年月  
2023年04月

便利な立地 3WAY利用可！  
人気のガリシアシリーズ！

チェックポイント！

バイク置場有、駐輪場有、主要採光面：東向き、社宅可、保証人不要、二人入居可、2面採光、デザイナーズ、外観タイル張り、常時ゴミ出し可能、分譲タイプ、角部屋、24時間換気システム、間静な住宅街、B・T別、オートバス、シャワー、追焚機能、浴室暖房、浴室乾燥機、トイレ、温水洗浄便座、洗面所、洗面台、洗面所独立、ガスコンロ付、ガスコンロ可、2口コンロ、システムキッチン、収納スペース、金庫室、収納、クローゼット、シューズボックス、人感センサー付照明、ダウンライト、室内洗濯機置場、洗濯機置場、室内物干し、給湯都市ガス、フローリング、全居室フローリング、冷暖、暖房、エアコン、全居室エアコン、CS、BS端子、MMコンセント、インターネット対応、インターネット。



物件種目	貸マンション
最寄駅	荏原町
間取タイプ	1DK
賃料	賃料 113,500円
賃貸条件	礼金なし 敷金なし 敷引なし 保証金なし

物件所在地	東京都大田区北馬込1丁目23-9		
交通	東急大井町線 荏原町 徒歩6分		
建物	建物名	ガリシア旗の台(ガリシアハタノダイ) 207	
	構造・規模	RC 5階建/2階部分	
	使用部分積	27.81㎡	
	間取内訳		
築年月	2023年04月	契約期間	2年
管理費等	なし 共益費10,000円/月 雑費なし		
駐車場			
現況	居住中 2024年03月08日退去予定	入居可能時期	2024年3月中旬予定
設備	B・T別、オートバス、シャワー、追焚機能、浴室暖房、浴室乾燥機、トイレ、温水洗浄便座、洗面所、洗面台、洗面所独立、ガスコンロ付、ガスコンロ可、2口コンロ、システムキッチン、収納スペース、全居室収納、クローゼット、シューズボックス、人感センサー付照明、ダウンライト、室内洗濯機置場、洗濯機...		
保険等	要 2年		
備考	火災保険及び緊急24時間駆け付け、優待サービス等が付帯した入居者様への安心サービス「BR1プライムサービス」への加入が必須となります(月額2,000円) 申込は「申込受付くん」よりお手続きください。更新事務手数料：新賃料0.5万円 BR1プライムサービス(月額)：2,000円/月 更新料：新賃料1ヶ月 賃貸保証：加入要(個人) ①株式会社ジャックス初回合計家賃50%、1%/月、10、500円/年②エポスカード③ニッポンインシュア④ルメールバンクインシュア⑤にじいるインシュア⑥法人は③④⑤⑥⑦⑧⑨⑩の方は③④⑤⑥⑦⑧⑨⑩参照 鍵交換代等：有 38,500円～ 利用駅1：東急池上線 旗の台 徒歩10分 利用駅2：都営浅草線 馬込 徒歩10分		

この図面は物件情報の一部を抜粋して掲載しております。(現況優先)  
入居日・引渡日変更や付帯条件、別途料金等が発生する場合がありますのでご確認ください。

at home

infosheet 物件番号 69811026098

新宿本店 新宿区新宿3-21-4新宿ニュータワービル1階  
TEL: 03-6279-2032



みずいべや  
水商売のお部屋



あずま通り店 新宿区歌舞伎町1-8-3良川ビル2階  
TEL: 03-6205-5732



都心や空港へのアクセス◎近隣には大型ショッピング施設や商店街も充実♪ネット無料!

1K	専有面積	31.32㎡
賃料	115,000円	
管理費	12,000円	
礼金	1ヶ月	敷金 1ヶ月
入居時期	予定 2024年01月下旬	

◆アクセス 京浜東北線「大森（東京）」駅徒歩 10分  
京急本線「平和島」駅徒歩14分

◆物件概要

- ・住所/東京都大田区大森北5丁目 15-23
- ・構造/鉄筋コンクリート造地上階数 8階
- ・築年数/2019年6月
- ・駐車場/無 ・駐輪場/ 設備 有 ・バイク置き場/設備 有 ※設備有の場合は要問い合わせ
- ・向き/北西
- ・契約期間/普通借家契約 2年
- ・更新料/新賃料の 1.5 ヶ月+更新事務手数料16,500円 (税込)

◆初期費用

- ①保証委託料/にじいろ◎月額保証料：賃料+管理費の1%※最低保証料1,000円 ◎初回保証委託料：賃料+管理費の80%
- ②決済手数料：毎月550円(税込)
- ③損害保険/有り 火災保険 24ヶ月 23,000円
- ④当月分日割賃料
- ⑤翌月分賃料
- ⑥その他費用/おへやサポート (税込・必須) :16500円 鍵交換費用 (税込・必須) :33000円

◆入居諸条件

ペット(相談)、ルームシェア(相談)、外国人入居(相談)、学生専用(相談)、楽器使用(相談)、高齢者(相談)、子供(不可)、事務所(不可)、性別(不問)、単身(可)、二人入居(相談)、法人(可)、未成年契約(不可)

◆設備

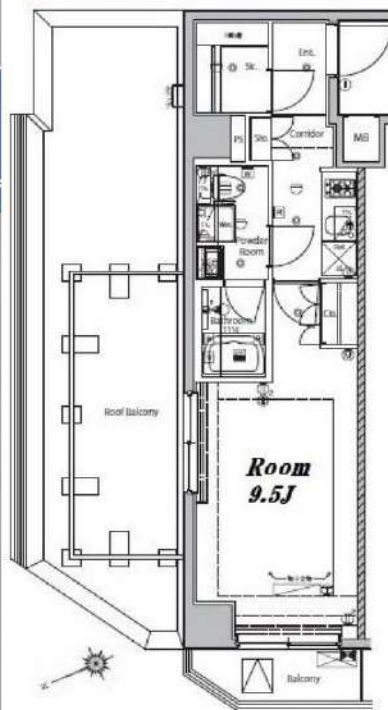
2F以上、2面バルコニー、2面採光、オートロック、ダブルロック、ティンブルキー、モニター付オートロック、角住戸、デザイナーズ、外壁タイル張り、防犯カメラ、メールボックス、セキュリティ会社加入済、24時間換気システム、2ロコンロ、B.S.C.S.インターホン、エアコン、ガスコンロ設置済、ガス給湯、クローゼット、システムキッチン、シューズウォークインクローゼット、トイレ有、ネット使用料不要、バス・トイレ別、バス有、フローリング、マルチメディアコンセント、ユニットバス、温水洗浄便座、給湯、室内洗濯機置場、人感照明センサー、洗面化粧台、洗面所独立、洗面台、暖房、追い焚き風呂、浴室乾燥、24時間ゴミ出し可、エレベーター、宅配BOX、敷地内ゴミ置き場

◆備考

- 短期解約違約金有 (1年未満解約：賃料+管理費1.5ヶ月分)
- 2ヶ月前解約予告
- 先行申込可
- 法人契約の場合：礼金1か月追加で法人規定ご相談可能
- 退去時ルームクリーニング費用(税込)：44,000円
- 退去時エアコン内部洗浄費用(税込)：13,200円/台
- ネット無料：イーブロード 全戸一括型、使用時の環境・状況により速度が低下する場合は有
- ペット：小型犬または猫2匹まで 1匹につき敷金1ヶ月追加、退去時償却
- 楽器：但し消音機能付き・アップライトピアノ、ドラム、音楽不可・居住者よりクレームがあった場合即時使用中止

◆周辺施設

- ・大森北歯科
- ・ファミリーマート 大森北店
- ・ネットSD(II・ディ) 大田大森北店
- ・まいばすけっと 大森北5丁目店



※図面と異なる場合は現況を優先となります。  
※賃料発生日は申込から原則2週間となります。

メイクスデザイン大森Ⅱ 603

賃貸マンション



新宿本店 新宿区新宿3-21-4新宿ニュータウンビル1階  
TEL：03-6279-2032



みずべや  
水商売のお部屋



あずま通り店 新宿区歌舞伎町1-8-3良川ビル2階  
TEL：03-6205-5732