

東武東上線 北池袋駅 徒歩5分

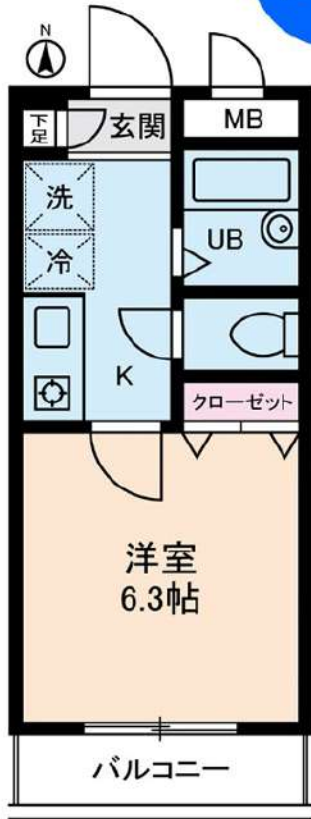
JR山手線 池袋駅 徒歩15分

東武東上線 下板橋駅 徒歩9分

一人暮らしに最適な物件です



オート
ロック付
マンション



商業施設多数の
お買い物便利な
池袋徒歩圏内

図面と相違する場合は、
現況を優先致します



パルムドールハイム		賃貸マンション	
203号室		間取り	1K
賃料	71,000円		
共益費	5,000円		
敷金	1ヶ月	礼金	1ヶ月

住所 東京都豊島区池袋本町1丁目11-15			
構造・規模	鉄筋コンクリート造	地上3階	地下1階建 2階
専有面積	18.48㎡	部屋向き	南
築年月	2004年11月		
更新料	新賃料の1ヶ月分	償却/敷引	0円
入居可能予定日	即入居可 契約期間 2年		

ライフサポート株式会社(1年・更新可)※内容によってプランの変動あり
 ※初回保証料 (賃料+共益費)×50%~
 更新料:保証期間中の家賃滞滞回数(下記)により変動
 ※延滞回数は更新後リセット
 0回-10,000円/1回-20,000円/2回-30,000円
 3回-賃料(共益費込)の50%/4回以上-賃料(共益費込)の100%
 (最低保証更新料40,000円)
 ※保証料が月額賃料を超える場合は、月額賃料が上限となります。
 保険 A-LIFE(2年掛捨てタイプ)家財保険・賠償責任保険 加入必須
 1K/1R: 16,800円(借家責任保険 1,000万円/家財保険 340万円)

◎契約時に別途鍵交換代 22,000円(税込)
 ◎事務手数料 5,500円(税込) ◎除菌消臭代 17,600円(税込)
 ◎当社指定の火災保険加入の事
 ◎1年未満解約の場合、賃料1ヶ月(賃料+共益費)の違約金あり
 ◎口庫振替手数料 440円(税込)
 ◎Nサポートをご利用頂く場合がございます(1,000円/月額)
 ◎審査内容により、連帯保証人を付けて頂く場合がございます
 ◎町会費あり(2,400円/2年)加入必須
 ◎原則、当社指定の電力会社をご利用いただきます
 ※駐輪は不可です

- ★オートロック ★CATV
- ★光ファイバー
- ★都市ガス ★下駄箱
- ★インターホン (TVモニター付)
- ★ガスコンロ(1口)
- ★クローゼット
- ★エアコン ★照明
- ★フローリング
- ★室内洗濯機置場
- ★24時間換気システム
- ★バルコニー

現金不要! 分割可能!
 初期費用
 カード決済
 できます!
 VISA

引っ越し
 家具・家電リースは
 アムス甘んでもリース
 月々の賃料+α
 で家具付賃貸にできます!

新宿本店 新宿区新宿3-21-4新宿ニューターワビル1階
 TEL: 03-6279-2032



みずびや
 水商売のお部屋



あずま通り店 新宿区歌舞伎町1-8-3良川ビル2階
 TEL: 03-6205-5732

FOR RENT

分譲・クレヴィスタ板橋西台Ⅲ

都営三田線 西台駅 徒歩 10分

/ 都営三田線 高島平駅 徒歩9分

賃料

71,000 円

1K 616号室

管理費 20,000円

敷金 0か月分

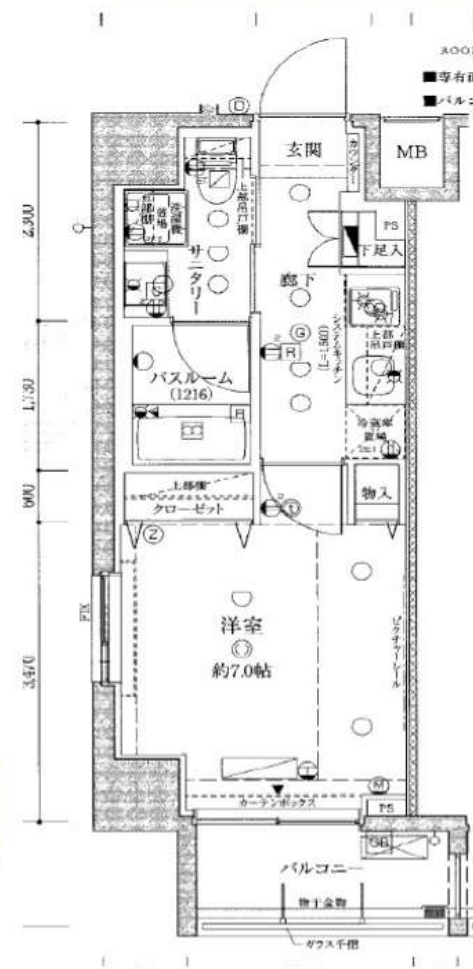
礼金 0か月分

物件名	クレヴィスタ板橋西台Ⅲ		
住所	東京都板橋区高島平9-25-2		
交通	都営三田線 西台駅 徒歩10分 都営三田線 高島平駅 徒歩9分		
構造	鉄筋コンクリート造 地上10階建て		
竣工	2018年3月		
開口向	南	解約予告	2か月前
専有部	25.51㎡	募集現況	1/22 退去
更新料	新賃料 1.5か月	内見・鍵	不可
建物管理	(株)インヴァランス 03-5302-7176		
備考	<ul style="list-style-type: none"> ・家財保険料 20,000円 (2年間) ・安心サポート 660円 (月額) ・事務手数料 11,000円 (税込) ・鍵交換費 27,500円〜(任意) ・退去時清掃費 38,500円 (退去時) ・保証会社利用必須 (家賃総額50%) ・更新保証料10,000円 (1年間) ・2年未満での解約 : 違約金2か月分 <p>※審査状況により条件変更もございます。</p>		



 システムキッチン (2口ガスコンロ)	 独立洗面台	 ユニットバス	 浴室換気乾燥機	 室内洗濯機置場	 温水洗浄便座	 24時間換気システム
 TVモニター付 オートロック	 エレベーター	 防犯カメラ	 宅配BOX	 専用ゴミ置場	 インターネット 無料	

 coming soon
物件写真 近日アップ
Photo gallery



図面と現況が異なる場合は現況を優先します

ペット可



ペットは 小型犬または猫
2匹まで
(1匹につき敷金1か月分)

インターネット
無料



FREE

※駐輪場等の共用部設備は
建物管理に確認ください

外国籍・留学生応相談
(初回保証料100%)

敷金1か月プラス預託
更新保証料15,000円 (1年間)

新宿本店 新宿区新宿3-21-4新宿ニューワールド1階
TEL: 03-6279-2032



みずまば
水商売のお部屋



あずま通り店 新宿区歌舞伎町1-8-3良川ビル2階
TEL: 03-6205-5732

敷金0・礼金0★
入居日から使えるインターネット無料!



Art Avenue オススメポイント!!

インターネットの最大通信速度 1Gbps♪ バストイレ別・室内洗濯機置場★シャワー付独立洗面台・シャワートイレ・宅配ボックスなど設備充実★安心のオートロック・カラーモニター付インターホン完備★巣鴨新田駅徒歩3分、JR山手線大塚駅徒歩9分!池袋駅も徒歩圏内で便利な立地がおすすめ★セブンイレブンまで徒歩1分(37m)♪



●敷金なし物件で図面記載以外の保証会社を利用される場合、敷金1か月が追加になる場合がございます。 ●広告期間:2024年02月未迄
●図面と現況が異なる場合は現況優先となります。写真は同物件・別部屋の場合がございます。●消費税相当分は変動するものとします。
●図面記載の寸法は目安です。現況優先となりますので、必ずご自身で採寸をお願いいたします。●洗濯パンの寸法は外寸です。
●カーテンレールの高さは固定ランナーの下から床までの高さマイナス1cm、幅は両側の固定ランナー間を計測しています。

コモトスタイル大塚 103			
コモトスタイルオウカ			
JR山手線 大塚駅 徒歩9分 都電荒川線 巣鴨新田駅 徒歩3分 都営三田線 西巣鴨駅 徒歩12分			
〒170-0001 東京都 豊島区 西巣鴨 1-21-10			
入居時期 2024年2月下旬			
賃料	75,000円	共益費	3,000円
敷金	--	礼金	--
●契約形態:再契約型定期借家		●契約期間:1年	
●解約予告:1ヶ月前通知		●敷金償却:-	
●再契約料:新賃料の0.5ヶ月分		●再契約事務手数料:-	
建物概要			
●構造:木造3階建て(所屬階1階)		●総戸数:10戸	
●完成:2019年07月		●間取/専有面積:1R/16.27㎡	
設備			
メーキング有/ダブル式/バストイレ別/エアコン台数1/コンロ1口 設置済み/洗濯機置場室内/収納数1/シューズボックス数1/バルコニー/キッチン/洗浄便座/暖房便座/洗髪洗面化粧台/フロリング/TVモニター付インターホン/オートロック/ガスプロパン/宅配ボックス/インターネット接続可無料キヨウライ1Gbps※差せば使えるタイプ/駐輪場あり敷地内各世帯1台までバイク不可			
諸費用			
Art Club [月額] 1,320円 鍵交換代 22,000円 諸経費 1,100円			
その他条件			
●保証会社加入必須:スカイレント※月額費用の50%(スカイレント加入料下限20,000円)月額保証料1,000円(非課税)			
●再契約型定期借家契約●Art Club:家財保険(24時間サービス)をセットにしたサービス●諸経費:書類作成 郵送料金●契約開始後1年未満解約の場合違約金2ヶ月(賃料+共益費)有●プロパンガスのご契約時、保証金がかかる場合がございます。詳細はガス会社にお問い合わせください。			

新宿本店

新宿区新宿3-21-4新宿ニュータウンビル1階
TEL:03-6279-2032



みずべつ
水商売のお部屋



あずま通り店

新宿区歌舞伎町1-8-3良川ビル2階
TEL:03-6205-5732

ルール新高島平 601

物件種別	間取り	賃料	管理費等
マンション	1K	80,000円	9,000円

敷金/保証金	0円	礼金/権利金	80,000円
敷引/償却金		更新料	1ヶ月(新賃料)
更新事務手数料			
その他費用	[一時金]TFDclub: 17,000円, 鍵交換費用: 16,500円, ルームクリーニング費用(退去時): 55,000円		
物件所在地	東京都板橋区高島平7丁目18-14		
交通	都営三田線 新高島平駅 徒歩5分 都営三田線 高島平駅 徒歩8分		
間取り詳細	6階: 洋室 7.50畳, K 2.00畳		
構造	鉄筋コンクリート 6階 / 9階建		
面積	25.76㎡	向き	西
築年月	2021年2月中旬	契約期間	普通借家契約 2年
退去日	2024年2月12日	入居時期	2024年2月下旬
駐車場	駐輪場		
設備	24時間換気システム, 2ロコンロ, BS, CS, TVインターホン, エアコン, ガスコンロ設置済, ガス給湯, クローゼット, システムキッチン, シャワー, シューズボックス, ダウンライト, トイレ有, バスト, 別バス有, フローリング, ユニットバス, 温水洗浄便座, 光ファイバー, 室内洗濯機置場, 扇型照明付洗面化粧台, 照明付き, 人感照明センサー, 洗面化粧台, 洗面所にドア, 洗面所独立, 全室照明付き, 浴室乾燥, 浴室暖房, 24時間ゴミ出し可, エレベーター, 宅配BOX, 敷地内ゴミ置き場		
入居諸条件			
損害保険	要 全管協少額短期保険株式会社 18,000円 (2年)		
保証会社	必須 初回保証料30%(家賃+管理費)年間保証料10,000円 ※学生初回保証料9,000円		
備考	タイル貼り分譲賃貸 浴室換気乾燥機 独立洗面化粧台 ハンズフリーインターホン バスト別シャワートイレ		

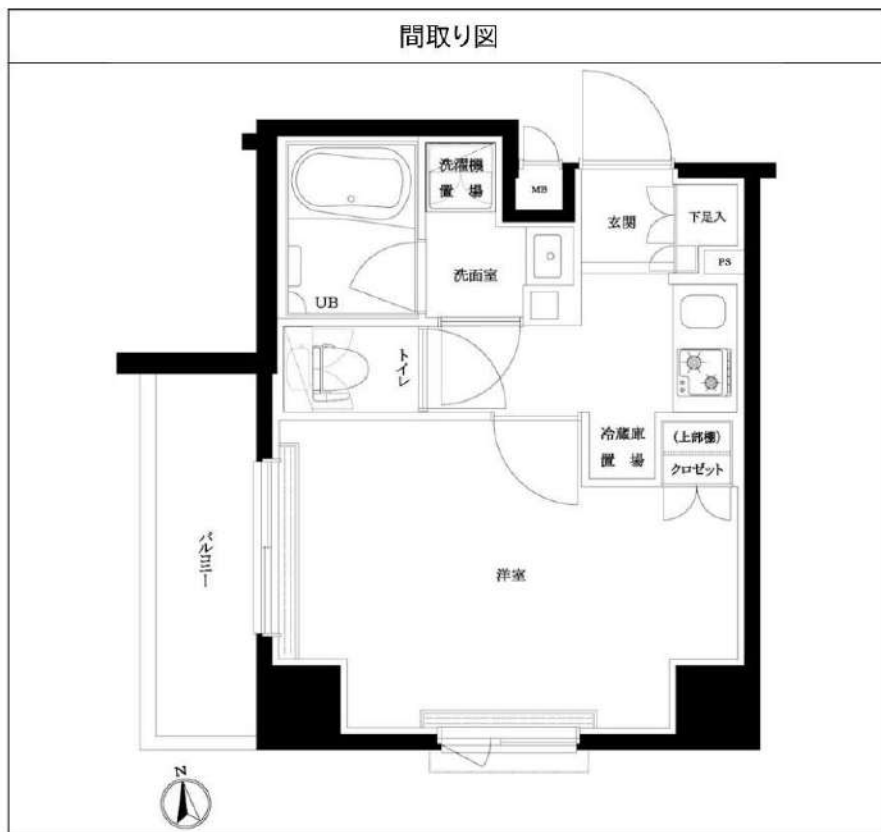
24時間緊急通報システム, 2F以上, 2面採光, ダブルディンプルキー, ダブルロック, モニタ付オートロック, 角住戸, 南西角住戸, 南面リビング, 外壁タイル張り, 分譲タイプ, 防犯カメラ, 管理室, メールボックス

外観



その他





※図面と異なる場合は現況を優先となります。

新宿本店

新宿区新宿3-21-4新宿ニュータウンビル1階
TEL: 03-6279-2032



みずべや
水商売のお部屋



あずま通り店

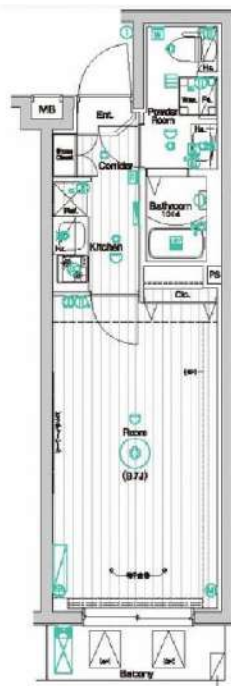
新宿区歌舞伎町1-8-3良川ビル2階
TEL: 03-6205-5732

綺麗なお部屋♪
毎日の生活を明るくしてくれますね！
ご相談ください！

間取り 1K

専有面積 27.67㎡

築年月 2017年06月



最寄駅	武蔵関駅
間取りタイプ	1K
賃貸条件	賃料 81,500円
	礼金1ヶ月 敷金1ヶ月 保証金なし

物件所在地	東京都練馬区関町北2丁目16-4		
交通	西武新宿線 武蔵関 徒歩5分		
建物	建物名	メイクスデザイン武蔵関WEST 206	
	構造・規模	RC 4階建/2階部分	
	使用部分積	27.67㎡	
	間取内訳		
築年月	2017年06月	契約期間	2年
管理費等	12,000円/月		
駐車場			
現況	空家	入居可能時期	相談
設備	B・T別、シャワー、トイレ、洗面所、洗面台、洗面所独立、ガスコンロ付、2口コンロ、システムキッチン、収納スペース、全居室収納、クローゼット、シューズボックス、室内洗濯機置場、洗濯機置場、給湯、都市ガス、フローリング、全居室フローリング、冷房、暖房、エアコン、オートロック、モニタ付インターホン...		
保険等	要 2年20,000円		
備考	短期解約違約金あり（1年未満解約）ペット飼育時敷金・礼金共に1ヶ月積み増し、管理費2000円アップ 更新事務手数料：40,750円 安心入居サポート：1,100円/月 更新料：新賃料1ヶ月賃貸保証：加入要クレディセゾン初回総賃料40%/年次10000円～等 鍵交換代等：有 27,500円～ 利用駅1：西武新宿線 東伏見 徒歩20分 利用駅2：西武新宿線 上石神井 徒歩18分		

貸マンション

チェックポイント！

- 主要採光面：南向き ●B・T別 ●シャワー ●トイレ ●洗面所 ●洗面台 ●洗面所独立 ●ガスコンロ付 ●2口コンロ ●システムキッチン ●収納スペース ●全居室収納 ●クローゼット ●シューズボックス ●室内洗濯機置場 ●洗濯機置場 ●給湯 ●都市ガス ●フローリング ●全居室フローリング ●冷房 ●暖房 ●エアコン ●オートロック ●モニタ付インターホン ●防犯カメラ ●バルコニー ●エレベーター ●宅配BOX

この図面は物件情報の一部を抜粋して掲載しております。（現況優先）
入居日・引渡日変更や付帯条件、別途料金等が発生する場合がありますのでご確認ください。

新宿本店

新宿区新宿3-21-4新宿ニートークビル1階
TEL：03-6279-2032



みずべや
水商売のお部屋



あずま通り店

新宿区歌舞伎町1-8-3良川ビル2階
TEL：03-6205-5732

ルーブル板橋泉町式番館 501

物件種別	間取り	賃料	管理費等
マンション	1K	89,000円	7,500円

※内見時駐車厳禁

24時間緊急通報システム,2F以上,オートロック,ダブルディンプルキー,ダブルロック,モニタ付オートロック,当社管理物件,外壁タイル張り,分譲タイプ,防犯カメラ,メールボックス

外観



その他





敷金/保証金	0円	礼金/権利金	89,000円
敷引/償却金		更新料	1ヶ月(新賃料)
更新事務手数料			
その他費用	[一時金]TFDclub: 17,000円, 鍵交換費用: 16,500円, ルームクリーニング費用(退去時): 55,000円		
物件所在地	東京都板橋区泉町20-4		
交通	都営三田線 本蓮沼駅 徒歩7分 都営三田線 板橋本町駅 徒歩9分		
間取り詳細	2階: 洋室 7.50畳, K 2.00畳		
構造	鉄筋コンクリート 5階 / 5階建		
面積	25.60㎡	向き	南東
築年月	2019年2月中旬	契約期間	普通借家契約 2年
退去日	2024年2月12日	入居時期	2024年3月上旬
駐車場	駐輪場		
設備	24時間換気システム,2口コンロ,BS,CS,TVインターホン,エアコン,ガスコンロ設置済,ガス給湯,クローゼット2ヶ所,システムキッチンシャワーシューズボックス,ダウンライト,トイレ有,バス・トイレ別,バス有,フローリング,ユニットバス,温水洗浄便座,光ファイバー 四寸柱,縦型照明付洗面化粧台,照明付き,人感照明センサー,洗面化粧台,洗面所独立,全室照明付き,浴室乾燥,浴室暖房,24時間ゴミ出し可,エレベーター,宅配BOX,敷地内ゴミ置き場		
入居諸条件			
損害保険	要 全管協少額短期保険株式会社 18,000円(2年)		
保証会社	必須 初回保証料30%(家賃+管理費)年間保証料10,000円 ※学生初回保証料9,000円		
備考	バス・トイレ別シャワートイレ ハンズフリーインターホン 独立洗面台 浴室換気暖房乾燥機 フローリング		

新宿本店 新宿区新宿3-21-4新宿ニューターワビル1階
TEL: 03-6279-2032



みずべや
水商売のお部屋



あずま通り店 新宿区歌舞伎町1-8-3良川ビル2階
TEL: 03-6205-5732

ルールル池袋 702

物件種別	間取り	賃料	管理費等
マンション	1K	94,000円	9,000円

敷金/保証金	0円	礼金/権利金	94,000円
敷引/償却金		更新料	1ヶ月(新賃料)
更新事務手数料			
その他費用	[一時金]TFDclub: 17,000円, 鍵交換費用: 16,500円, ルームクリーニング費用(退去時): 55,000円		
物件所在地	東京都豊島区西池袋2丁目29-12		
交通	山手線 池袋駅 徒歩5分		
間取り詳細	7階: 洋室 6.20畳, K 2.00畳		
構造	鉄筋コンクリート 7階 / 8階建		
面積	20.44㎡	向き	西
築年月	2011年12月下旬	契約期間	普通借家契約 2年
退去日	2024年2月18日	入居時期	2024年3月上旬
駐車場	無 駐輪場		
設備	24時間換気システム, 2口コンロ, BS, CS, TVインターホン, エアコン, ガスコンロ設置済, ガス給湯, クローゼット, システムキッチン, シャワー, トイレ有, バス・トイレ別, バス有, フローリング, ユニットバス, 温水洗浄便座, 光ファイバー, 室内洗濯機置場, 照明付き, 防犯シャッター, 浴室乾燥, 24時間ゴミ出し可, エレベーター, 宅配BOX, 敷地内ゴミ置き場		
入居諸条件			
損害保険	要 全管協少額短期保険株式会社 18,000円 (2年)		
保証会社	必須 初回保証料30%(家賃+管理費)年間保証料10,000円 ※学生初回保証料9,000円		
備考	タイル貼分譲賃貸 オートロック 2口ガスシステムキッチン バス・トイレ別 TVインターホン 浴室換気乾燥機 宅配BOX		

2F以上,オートロック,ダブルロック,ディンプルキー,モニタ付オートロック,外壁タイル張り,分譲タイプ,防犯カメラ

外観



その他





※図面と異なる場合は現況を優先となります。

新宿本店

新宿区新宿3-21-4新宿ニューターワビル1階
TEL: 03-6279-2032



みずいべや
水商売のお部屋



あずま通り店

新宿区歌舞伎町1-8-3良川ビル2階
TEL: 03-6205-5732

カスタリア大塚Ⅱ 0705

1K

山手線「大塚駅」・丸ノ内線「新大塚駅」で2路線利用可能。全住戸ペット飼育可（小型犬1匹のみ）。エアコン、浴室乾燥機、シャートイレ。宅配ボックス設置。駐輪場（無料）も利用可能。ダブルオートロック、防犯カメラ、セコムホームセキュリティー設置で防犯面も安心。

建物外観



SECOM

セコムのセキュリティシステム搭載
※鍵を一本、警備会社へお渡しいただきます。

Room Plan

専有面積： 30.96㎡



洋室



キッチン



バス



洗面所



【賃貸条件】		
賃料	110,000円	
共益費	8,000円	
駐車場	-	
敷金	1ヶ月	礼金 なし
【物件概要】 ※貸主区分：大和リビング		
所在地	東京都豊島区東池袋二丁目32-20	
間取り	1K	専有面積 30.96㎡
間取り詳細	洋室 8.9帖	
物件種別	マンション	建物構造 鉄骨鉄筋コンクリート造
階数	7/13階建	築年月 2004年9月
入居可能日	2024年1月6日	商品名 その他
交通	山手線 大塚駅 徒歩5分 東京地下鉄丸ノ内線 新大塚駅 徒歩9分	
【設備情報】		
セコムのセキュリティシステム	エアコン	温水洗浄暖房便座
モニタ付インターホン	浴室換気乾燥機	ペット飼養可
オートロック	ディンプル錠	防犯カメラ
追い焚き給湯	BSアンテナ	CATV
CSアンテナ	エレベーター	宅配ボックス
駐輪場	クローゼット	フローリング
シューズボックス	システムキッチン	洗面台
ガス種別：都市ガス		排水：公共下水
【備考】		
更新料1ヶ月 ■ペット飼育(小型犬1匹)相談可 ※敷金1ヶ月積み増し		
仲介手数料	保険 有り 家財保険加入の必要があります。	
注意事項	鍵交換費用：22,000円。原則1年未満で解約された場合、違約金（フリーレント等含む）が発生します。保証会社加入が条件で敷金1ヶ月、保証会社へ加入しない場合は敷金2ヶ月。 ■保証会社利用原則必須【初回保証料40%、更新料10,000円～/年】 ■保証会社利用できない大手法人契約の場合、敷金2ヶ月となります	
内覧可		

新宿本店 新宿区新宿3-21-4新宿ニューターワビル1階
TEL：03-6279-2032



みずべや
水商売のお部屋



あずま通り店 新宿区歌舞伎町1-8-3良川ビル2階
TEL：03-6205-5732

新築分譲賃貸マンション

DIPS大山中丸町



★604号室★

※角部屋



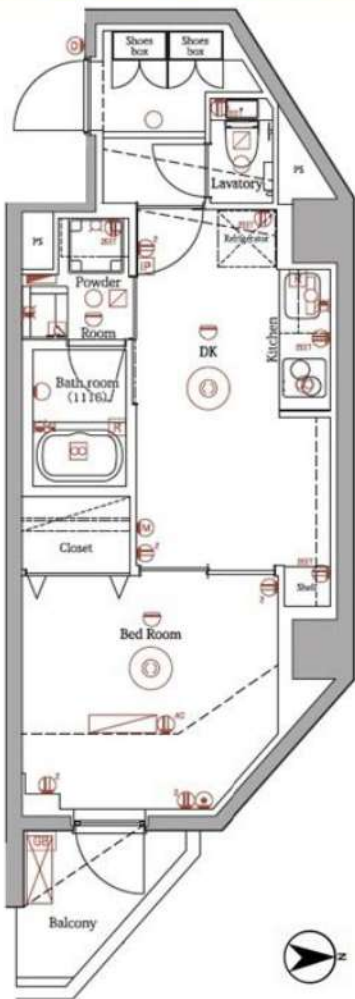
♪ペット相談可
※猫or小型犬2匹まで



※図面と現況が異なる場合、現況を優先とします。

※2年以内の解約は違約金が発生します。

新築！角部屋！広々30㎡超え！1DKタイプ！Wi-Fi使用料無料！



COLOR TASTE カラーテイスト

床	フローリング	キッチン
壁紙	クロス	キッチン
洗面化粧台	洗面化粧台	洗面化粧台
トイレ	トイレ	トイレ
収納	収納	収納

インターネット【無線LAN】完備
無線でも有線でも入居者負担0円で使い放題！

■インターネット年間使用料金の比較

プロバイダ料	月額	約6,000円
回線維持料	月額	約36,000円
一般的な使用料金	月額	約42,000円
本物件	月額	0円

無料！
ご活用いただけます。

高速回線 高速 1Gbps
有線1Gbps(ベストエフォート)、無線300Mbpsで快適！

Wi-Fi
使用料無料

二人
入居可

- ～設備～
- ★カラーモニター付きインターホン
 - ★ディンプルキー・オートロック
 - ★防犯カメラ
 - ★宅配ボックス
 - ★24時間セキュリティ
 - ★システムキッチン
 - ★2口ガスコンロ
 - ★エアコン完備
 - ★浴室換気暖房乾燥機
 - ★独立洗面化粧台
 - ★多機能温水洗浄便座
 - ★敷地内ごみ置き場
 - ★Wi-Fi使用料無料
 - ★スマート家電コントロール

号室	タイプ	面積	賃料	共益費	入居日
604	C	32.97㎡	116,000円	15,000円	即日

敷金:なし 礼金:1ヶ月 保証金:1ヶ月(契約時償却)
更新料:新賃料の1ヶ月分のみ
ペット飼育時:1匹につき礼金1ヶ月追加
※解約予告1ヶ月前(書面による通知必要)

- 【物件概要】◆住居表示/東京都板橋区中丸町39-14 ◆構造規模/鉄筋コンクリート造地上8階建
◆交通/東武東上線「大山」駅徒歩9分 ◆施工/2023年6月 ◆総戸数/29戸
- 【備考】◆保証会社必須(全保連60%) ◆火災保険 24,000円(2年) ◆アクセス24 12,000円(税別・初回のみ)
◆駐車場(1台) ◆バイク置場(3台) ◆駐輪場(スライドラック式:29台)

※駐車場・バイク置場・駐輪場ご利用の場合は建物管理会社への確認が必要となります。

★内見現地対応★

新宿本店

新宿区新宿3-21-4新宿ニューワールド1階
TEL: 03-6279-2032



みずいべや
水商売のお部屋



あずま通り店

新宿区歌舞伎町1-8-3良川ビル2階
TEL: 03-6205-5732

ダイナシティ高田馬場 702号室



山手線「高田馬場」駅 徒歩 11分

都電荒川線「学習院下」駅 徒歩 3分
東京メトロ副都心線「雑司が谷 (東京メトロ)」駅 徒歩 6分

間取り 1LDK (34.69㎡) **賃料** 136,000円 (管理費12,000円)

フリーレント1ヶ月付！！

【募集条件】

素敵なカウンターキッチンの間取り！2面採光角部屋です★



所在地	東京都豊島区高田2丁目 5-18	
築年月	2008年3月	
構造	鉄筋コンクリート造	
総戸数	35戸	
敷金・礼金	1ヶ月・1ヶ月	
償却	1ヶ月	
契約期間	普通借家契約 2年間	
現況	退去予定	
入居時期	2024年04月中旬予定	
更新料	1.5ヶ月	更新事務手数料 5,500円 (税込)
解約予告	50日間	
火災保険	要加入 2年間20,000円 (2人入居の場合は23,000円)	
契約時費用	鍵交換費	27,500円
	契約事務手数料	11,000円
退去時費用	ハウスクリーニング代	60,500円
設備概要	エレベーター, 防犯カメラ, 宅配BOX, 敷地内ゴミ置き場, 2口コンロ, グリル, カウンターキッチン, ガスキッチン, バス・トイレ別, 浴室乾燥, 温水洗浄便座, 洗面化粧台, TVインターホン, モニタ付オートロック, 床暖房, 室内洗濯機置場, クローゼット, 収納有, 角住戸, 2面採光	
ガス種類	都市ガス	
備考	二人入居: 可 楽器使用: 不可 保証会社: 必須 ペット飼育: 不可 短期違約金: 1年未満解約の場合総賃料の1ヶ月分 高齢者入居: みまもりS加入等条件有(月額3千円) ※エアコンと照明器具は残置物	

※図面と現況に相違がある場合は現況を優先とします。
※写真については別部屋の写真を使用している可能性もございます。



【周辺施設】

- ココファイン 目白高田店 徒歩2分
- ファミリーマート 新宿戸塚警察署前店 徒歩4分

新宿本店 新宿区新宿3-21-4新宿ニュータワービル1階
TEL: 03-6279-2032



みずみや
水商売のお部屋



あずま通り店 新宿区歌舞伎町1-8-3良川ビル2階
TEL: 03-6205-5732